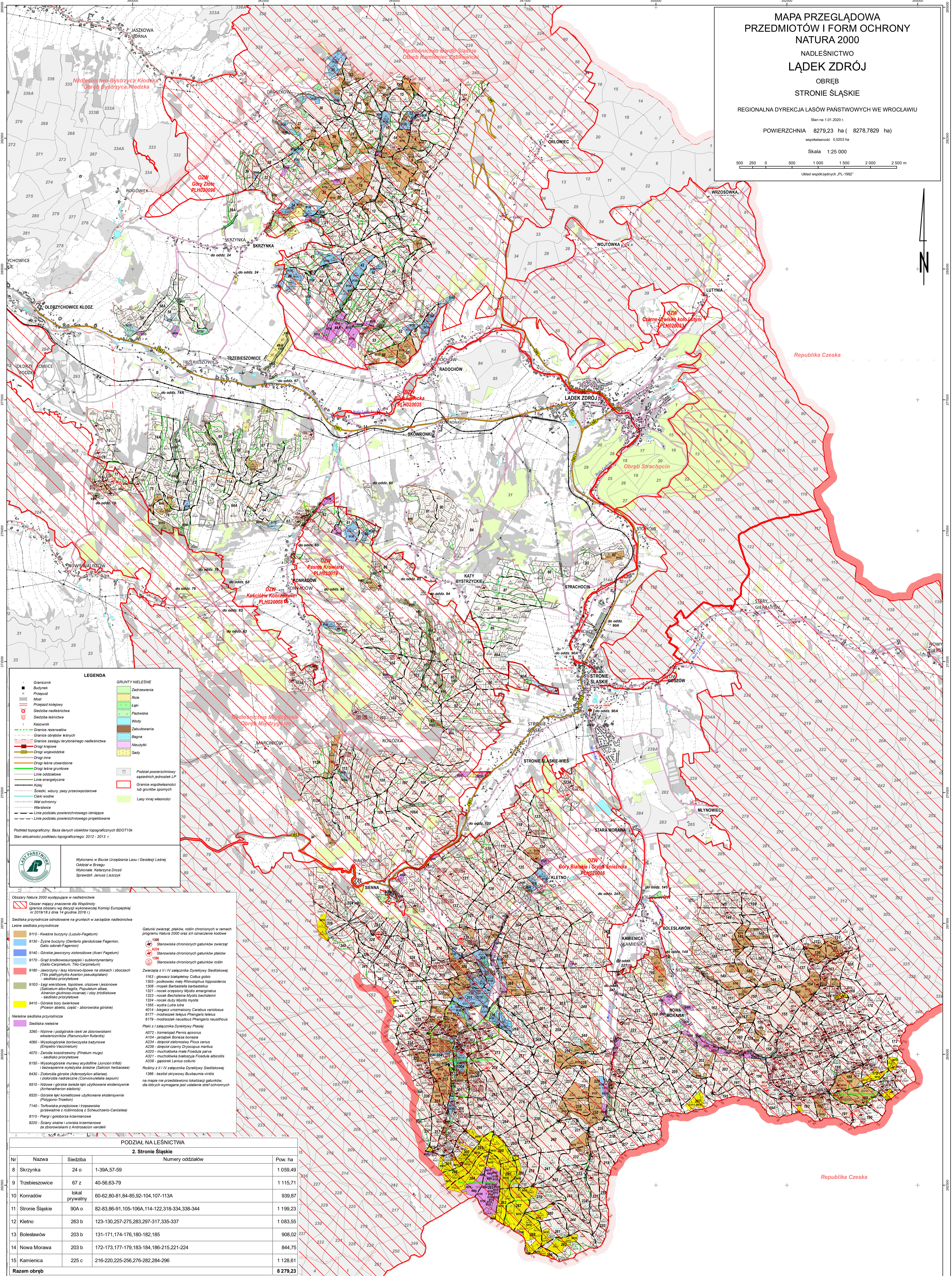


MAPA PRZEGLĄDOWA
PRZEDMIOTÓW I FORM OCHRONY
NATURA 2000
NADLEŚNICTWO
ŁĄDEK ZDRÓJ
OBRĘB
STRONIE ŚLĄSKIE
REGIONALNA DYREKCJA LASÓW PAŃSTWOWYCH WE WROCŁAWIU
Stan na 1.01.2020 r.
POWIERZCHNIA 8279,23 ha (8278,7829 ha)
współrzędność: 0,5203 ha
Skala 1:25 000
500 250 0 500 1 000 1 500 2 000 2 500 m
Układ współrzędnych „PL-1992”



LEGENDA

<ul style="list-style-type: none"> — Granicznik — Budynek — Przepust — Most — Przejazd kolejowy — Siećta nadziemna — Siećta leśnicząca — Kądownik — Granice rezerwatów — Granice obrębów leśnych — Granice zasięgu terytorialnego nadleśnictwa — Drogi wojewódzkie — Drogi powiatowe — Drogi gminne — Drogi leśne utworzone — Drogi leśne gruntowe — Linie oddziałowe — Linie energetyczne — Kolej — Szosy, wiatry, pasy przeciwpowodziowe — Ciepły wodociąg — Wal ochronny — Warstwy — Linie podziału powierzchniowego istniejące — Linie podziału powierzchniowego projektowane 	<ul style="list-style-type: none"> — Zadrzewienia — Role — Łąki — Pastwiska — Wody — Zabudowania — Bagna — Niewyżyły — Sady
--	--

Podział powierzchniowy sąsiednich jednostek LP

Granice współwłasności lub gruntów sponych

Lasów innej własności

Podkład topograficzny: Baza danych obiektów topograficznych BDOT10k
Stan aktualności podkładu topograficznego: 2012 - 2013 r.

Wykonano w Biurze Urządzania Lasu i Geodezji Leśnej
Odział w Brzegu
Wykonali: Katarzyna Druż
Sprawdził: Janusz Łaszczyk

- Obszary Natura 2000 występujące w nadleśnictwie**
- Obszar mający znaczenie dla Wspólnoty (granice obszaru w tym dokłądnie wykonawczy Komisji Europejskiej nr 2019/12 z dnia 14 grudnia 2018 r.)
- Siedliska przyrodnicze oddzielone na gruntach w zarządzie nadleśnictwa**
- Leśne siedliska przyrodnicze**
- 9110 - Kwaśna buczyna (Luzulo-Fagetum)
 - 9130 - Złote buczyny (Dentario glandulosae Fagetum, Galio odorati-Fagetum)
 - 9140 - Górskie jaworzyny zielonkowe (Aceri Fagetum)
 - 9170 - Grąd środkowoeuropejski / subkontynentalny (Gallio-Carpinetum, Tilio-Carpinetum)
 - 9180 - Jaworzyny i lasy kłosa (typowe na stokach i zboczach (Tilio platyphylla-Asperum pseudoplatani) siedliska priorytetowe)
 - 91E0 - Łęgi wierzbowe, topolowe, oliszowe i jesionowe (Salicetum albae-fragilis, Populetum albae, Alnetum glutinoso-incanae) i lasy dęszkowe - siedliska priorytetowe
 - 9410 - Górskie bory świerkowe (Piceetum abietis, cząść - zbiorowiska górskie)
- Nieleśne siedliska przyrodnicze**
- 3260 - Nizinne i podgórskie rzeki ze zbiorowiskami wleśniskowymi (Ranunculion fluitantis)
 - 4090 - Wysockie bory borowickie białynowe (Empetro-Vaccinietum)
 - 4070 - Zarośla kosodrzewiny (Pinetum mugii) - siedliska priorytetowe
 - 6150 - Wysockie murawy acydofilne (Junonion trifida) i bezwapienne wyżyzyska śnieżne (Salicion herbaceae)
 - 6430 - Zbiorowiska górskie (Adiantion allianae) i zbiorowiska nizinne (Convolvulion sepium)
 - 6510 - Nizowe i górskie łąki świeże łąki użytkowane ekstensywnie (Arrhenatherion elatioris)
 - 6520 - Górskie łąki koniczinkowe użytkowane ekstensywnie (Prugnion-Troietum)
 - 7140 - Torfowiska przejściowe i trzęsawiska (przeważnie z roślinnością z Scheuchzerio-Caricetia)
 - 8110 - Pięły i góboższe kżemienowe
 - 8220 - Sady składowe i łąki kżemienowe ze zbiorowiskami z Androsacion vandali
- Gatunki zwierząt, ptaków i roślin chronionych w ramach programu Natura 2000 oraz ich oznaczenia kodowe**
- 108 - Staronowska chronionych gatunków zwierząt
 - 124 - Staronowska chronionych gatunków ptaków
 - 186 - Staronowska chronionych gatunków roślin
- Zwierzęta z III i IV załącznika Dyrektywy Siedliskowej**
- 1163 - głowacz białogłowy Colinus colinus
 - 1303 - podkowiec mały Rhinolophus hipposideros
 - 1308 - mopek Barbastella barbastellus
 - 1321 - norek europejski Mustela ermineus
 - 1323 - norek Bałtycki Mustela putorius
 - 1324 - norek duży Mustela martes
 - 1355 - wydra Lutra lutra
 - 4014 - biegacz urzeczony Carabus variolosus
 - 6177 - modraszka błękitna Phengaris teleas
 - 6179 - modraszka nabuszka Phengaris nausithous
- Ptaki z I załącznika Dyrektywy Ptasiej**
- A072 - trzmiętaż Pernis ptilorhynchus
 - A104 - jarażek Bonasa bonasa
 - A234 - orzeł czarny Picaus picaus
 - A238 - dzięcioł czarny Dryocopus martius
 - A320 - mucholotka mała Ficedula parva
 - A321 - mucholotka białogłowa Ficedula albicollis
 - A338 - gąsiorek Lanus collurio
- Rośliny z III i IV załącznika Dyrektywy Siedliskowej**
- 1386 - bezlistnik orkiszowy Buxbaumia viridis
- na mapie nie przedstawiono lokalizacji gatunków, dla których wymagane jest ustalenie siedlisk ochronnych

PODZIAŁ NA LEŚNICTWA

2. Stronie Śląskie

Nr	Nazwa	Siedziba	Numer oddziałów	Pow. ha
8	Skrzynka	24 o	1-39A,57-59	1 059,49
9	Trzebieszowice	67 z	40-56,63-79	1 115,71
10	Konradów	lokal prywatny	60-62,80-81,84-85,92-104,107-113A	939,87
11	Stronie Śląskie	90A o	82-83,86-91,105-106A,114-122,318-334,338-344	1 199,23
12	Kletno	263 b	123-130,257-275,283,297-317,335-337	1 083,55
13	Bolesławów	203 b	131-171,174-176,180-182,185	908,02
14	Nowa Morawa	203 b	172-173,177-179,183-184,186-215,221-224	844,75
15	Kamienica	225 c	216-220,225-256,276-282,284-296	1 128,61
Razem obręb				8 279,23