

# MAPA PRZEGLĄDOWA

## NADLEŚNICTWO ZŁOTORIJA OBREB CHOJNÓW

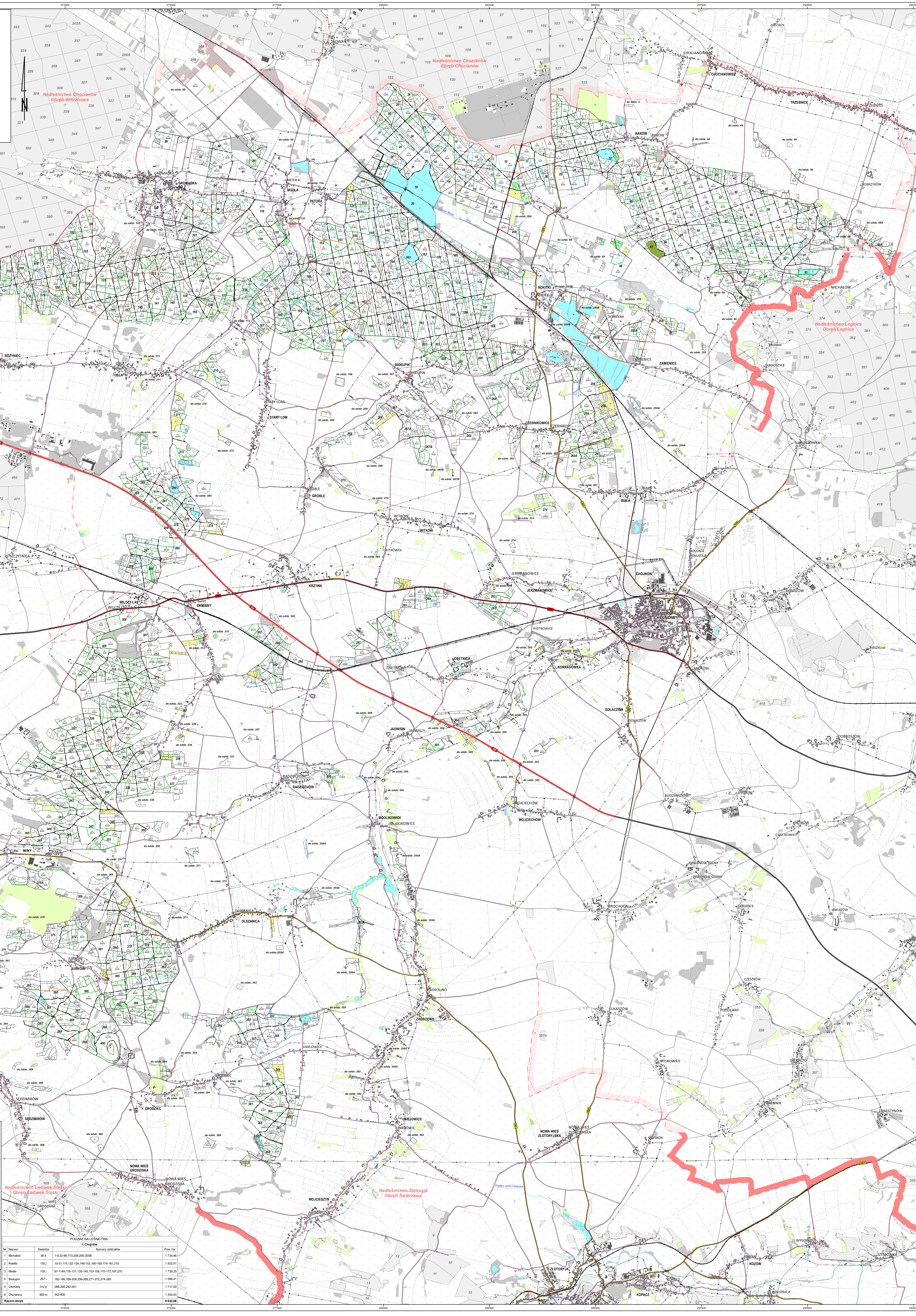
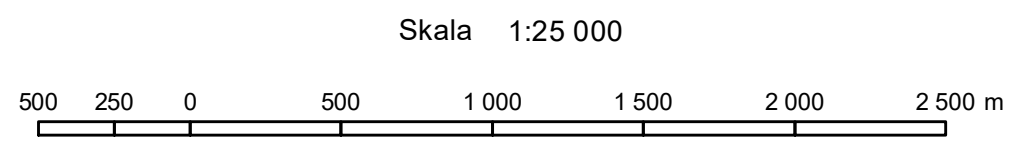
REGIONALNA DYREKCJA LASÓW PAŃSTWOWYCH WE WROCŁAWIU

Stan na 01.01.2021

POWIERZCHNIA 9642,66 ha ( 9642,6407 ha)

Współrzędność 0:00:00 ha

Skala 1:25 000



### LEGENDA

- Granicznik
- Boisznik
- Mul
- Przebieg drogi
- Sieć kablowa
- Sieć elektryczna
- Sieć wodociągowa
- Linia kolejowa
- Kanał
- Linia energetyczna
- Kanał
- Stacja wodny pasy przetrzymawcze
- Obszar wód
- Wódzki
- Linia kolejowa
- Linia kolejowa państwowa
- Linia kolejowa państwowa
- Linia kolejowa państwowa
- Linia kolejowa państwowa

### GRUNTY MIESZANE

- Zabudowania
- Las
- Woda
- Przebieg drogi
- Sieć kablowa
- Sieć elektryczna
- Sieć wodociągowa
- Linia kolejowa
- Kanał
- Linia energetyczna
- Kanał
- Stacja wodny pasy przetrzymawcze
- Obszar wód
- Wódzki
- Linia kolejowa
- Linia kolejowa państwowa
- Linia kolejowa państwowa
- Linia kolejowa państwowa
- Linia kolejowa państwowa

Nr	Nazwa	Składowe	Numery obiektów	Plot. [ha]
1	Mikłajów	38 d	1-932-46, 173, 239, 255-258	1 174,46
2	Riaków	130	10-31, 115, 132-134, 146-152, 160-169, 174-181, 210	1 502,51
3	Miska	130	87-114A, 116-131, 136-145, 153, 159, 170-172, 187, 270	1 729,25
4	Bliskop	267	182-186, 188-208, 256-269, 271-272, 274-285	1 566,41
5	Okny	312 a	286-290, 292-351	1 117,00
6	Olszanka	385 m	352-400	1 393,01
<b>Razem obreby</b>				<b>9 642,66</b>

Publ. Geograficzny. Baza danych obiektów topograficznych BDOT 10k  
Stan aktualny: punktów topograficznych 2012 - 2013 r.



Wydawca - Burca Szabłowska Łaura i Gozdziog Łucja  
Opracował w Skarpi - Wykonal. Aleksandra Baranow  
Sporządził Marek Drupe