

**MAPA PRZEGLĄDOWA
OCHRONY PRZECIWOŻAROWEJ**
NADLEŚNICTWO
WOŁÓW
OBRĘB
DĘBNO
REGIONALNA DYREKCJA LASÓW PAŃSTWOWYCH WE WROCŁAWIU
Stan na 1.01.2015 r.
POWIERZCHNIA OGÓLNA 10 582,60 ha (10 581 9724 ha)
w tym sienne 14 2734 ha
współczesność 0,7832 ha
Skala 1 : 25000
Układ współrzędnych "PUWG 1992"

Całość lasów w I kategorii zagrożenia pożarowego

LEGENDA


■ Budynki	■ GRUNTY WYŁĘSZONE
— Graniczny	■ Role
— Przepusty	■ Sady
— Mosty	■ Łąki
— Przejazdy kolejowe	■ Pastwiska
— Siedziba nadleśnictwa	■ Wody
— Siedziby leśnictw	■ Inne wyłączenia
— Ciekły wodne	■ Niezyski
— Granice rezerwatów	■ Płace
— Granice obszarów leśnych	■ Bagna
— Granice zasięgu terytorialnego nadleśnictwa	■ Skłoki
— Kolej	■ Zabudowania
— Drogi krajowe	■ Remisy
— Drogi wojewódzkie	■ Podział powierzchniowy sąsiednich jednostek LP
— Drogi inne	■ Granica współwłasności las gminny/sporządki
— Drogi leśne uwarunkowane	■ Lasy innej własności
— Drogi leśne grupowe	■
— Linie odziałowe	■
— Linie energetyczne	■
— Ścieżki wizeru	■
— Linie poszuki powierzchniowego leśnictwa	■
— Linie poszuki powierzchniowego projektowane	■

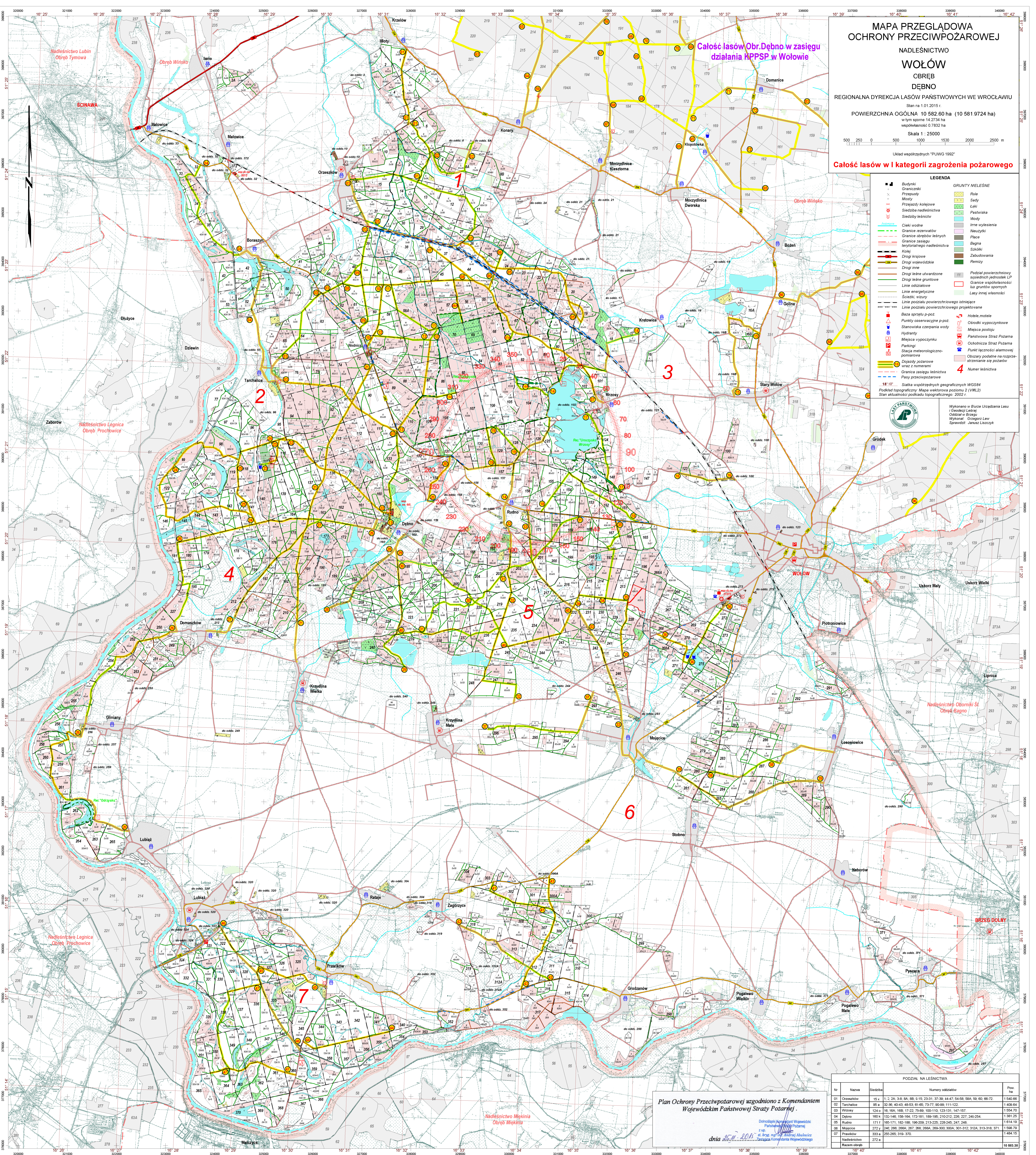
■ Baza sprzętu p-poż
 ■ Punkty obserwacyjne p-poż
 ■ Staniowiska czerpania wody
 ■ Hydranty
 ■ Miejsca wypoczynku
 ■ Parkingi
 ■ Stacje meteorologiczno-pomiarowe
 ■ Obszary podane na rozprze-
 strzanie sienne w pożarów

■ Hotele motele
 ■ Ośrodki wypoczynkowe
 ■ Miejsca postoi
 ■ Państwowa Straż Pożarna
 ■ Ochotnicza Straż Pożarna
 ■ Punkt łączności alarmowej
 ■ Obszary podane na rozprze-
 strzanie sienne w pożarów

■ 4 Numer leśnictwa

18° 10' Siatka współrzędnych geograficznych WGS84
 Podkład topograficzny: Mapa wektorowa poziomu 2 (VWL2)
 Stan aktualności podkładu topograficznego: 2002 r.


 Wykonano w Biurze Urzędzenia Lasu i Geodezji Leśnej
 Oddział w Brześciu
 Wykonali: Grzegorz Lavi
 Sławomir Jędrzej Liszyczyk



Plan Ochrony Przeciwożarowej uzgodniono z Komendantem
Wojewódzkim Państwowej Straży Pożarnej.

Działalność Komendy Wojewódzkiej
 Państwowej Straży Pożarnej
 z siedzibą w Brześciu
 dnia 27.01.2015 r.
 Zastępca Komendanta Wojewódzkiego

PODZIAŁ NA LEŚNICTWA

Nr	Nazwa	Siedziba	Numery oddziałów	Pow. [ha]
01	Orzeszków	15 a	1; 2; 2A; 3A; 8A; 8B; 6-15; 23-31; 37-39; 44-47; 54-56; 58A; 59; 60; 66-72	1 540,06
02	Tarchalica	05 a	32-36; 40-43; 48-53; 61-65; 73-77; 90-99; 111-122	1 400,64
03	Wiroszy	124 a	16; 16A; 16B; 17-22; 78-89; 100-110; 123-131; 147-157	1 954,70
04	Dębno	160 a	135-146; 158-164; 172-181; 189-195; 210-212; 220; 227; 245-254	1 291,25
05	Rudno	171 a	165-171; 183-188; 198-200; 213-225; 229-240; 247; 248	1 614,15
06	Miejscowe	272 a	246; 266; 269A; 267; 268; 269A; 300A; 301-312; 312A; 313-318; 371	1 594,79
07	Prawików	333 a	255-265; 316-370	1 484,15
08	Razem obręb	272 a		10 683,34