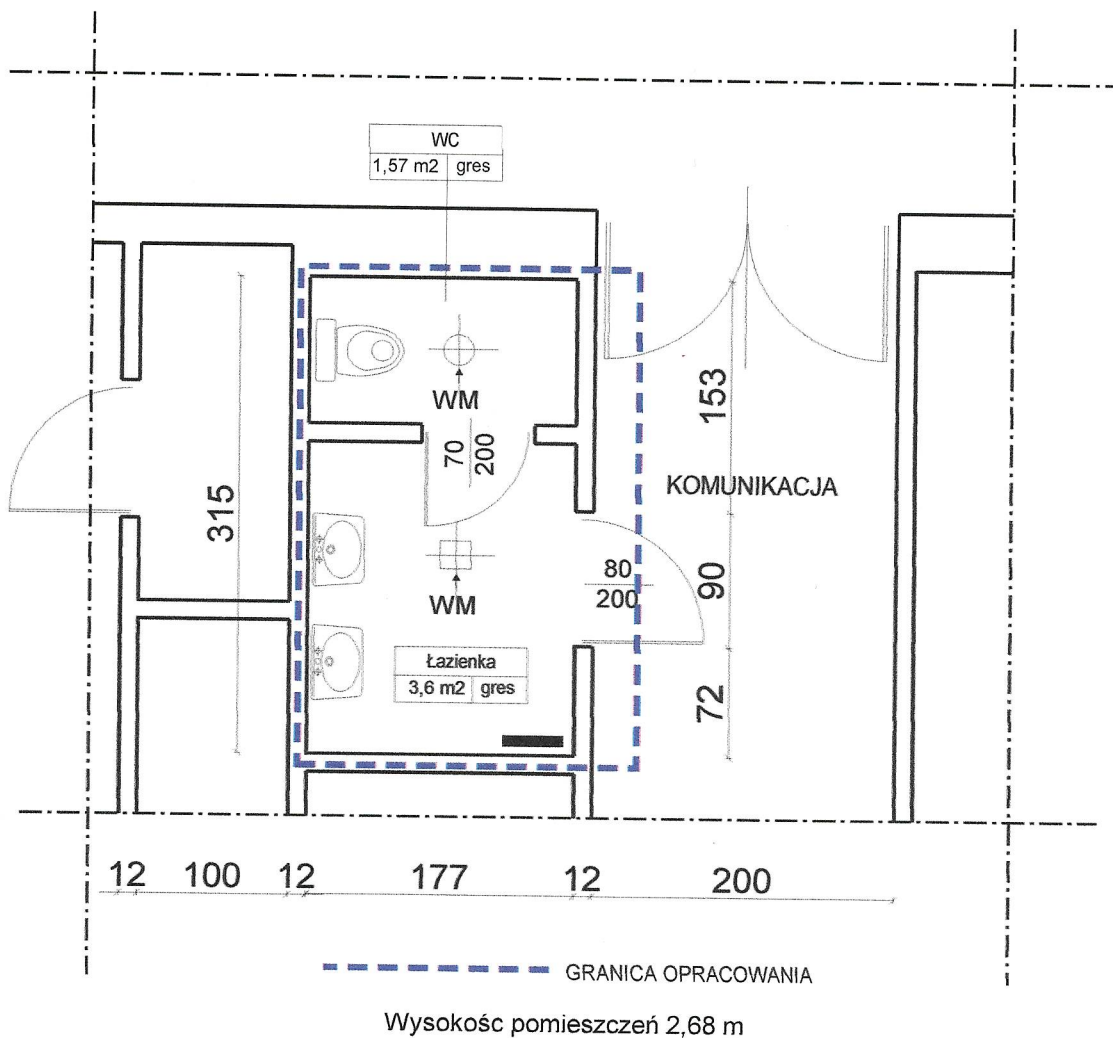


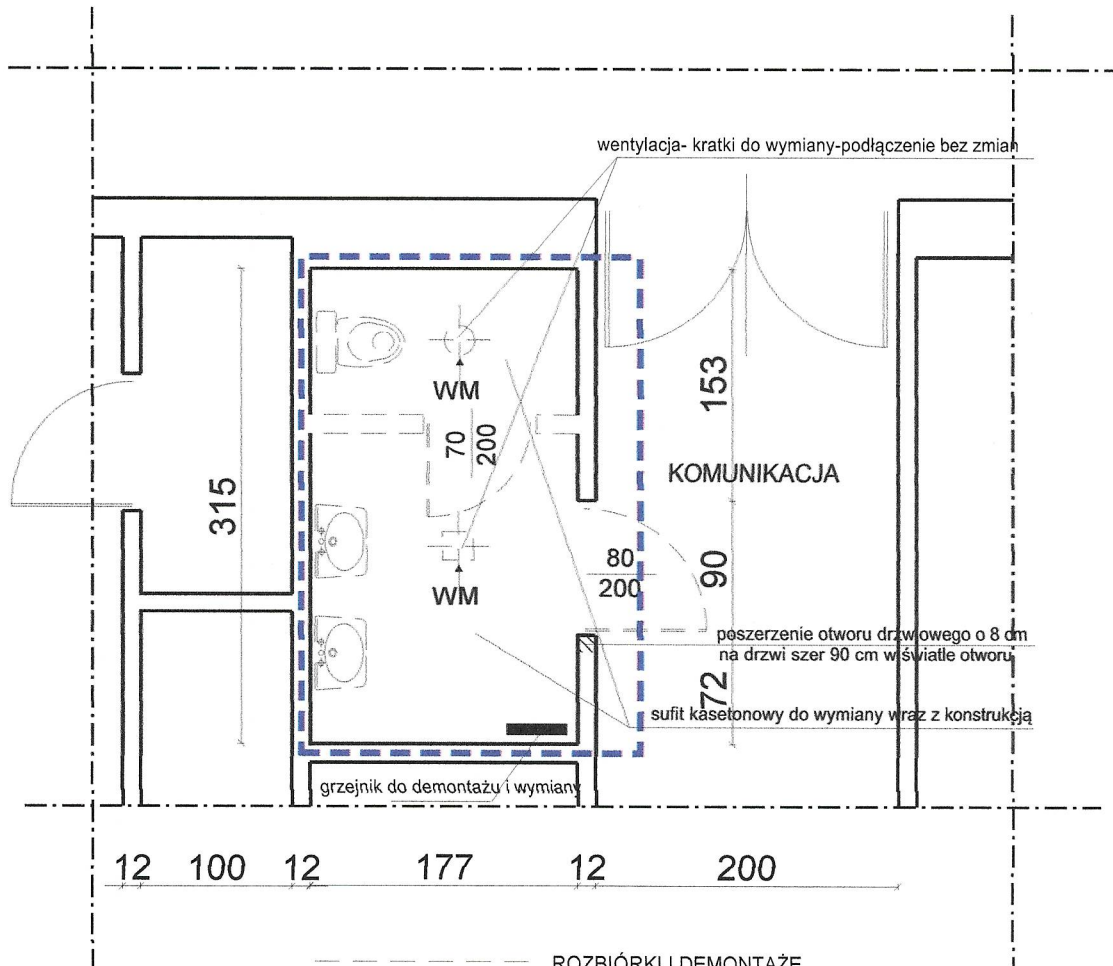
PIĘTRO - INWENTARYZACJA RZUT POMIARZCZEŃ OBJĘTYCH REMONTEM



Nazwa rysunku:	INWENTARYZACJA		
Temat:	REMONT ŁAZIENKI DLA OSÓB NIEPEŁNOSPRAWNYCH		
Inwestor:	PROKURATURA OKRĘGOWA W OSTROŁĘCE 07-410 OSTROŁĘKA, UL. KOŚCIUSZKI 19		
Adres bud.:	Przasnysz ul. Swierkowa 7		
OPRACOWANIE:		Nr uprawnień	Podpis
PROJEKTANT	Danuta Klimut	574/86/0s <small>upr. w specj. konstrukcyjno - budowlanej</small>	
Data: 05.08.2022r	SKALA 1:50	Nr. rysunku: 1	

PIĘTRO - RZUT POMIERCZCZEŃ OBJĘTYCH REMONTEM

PLAN ROZBIÓREK



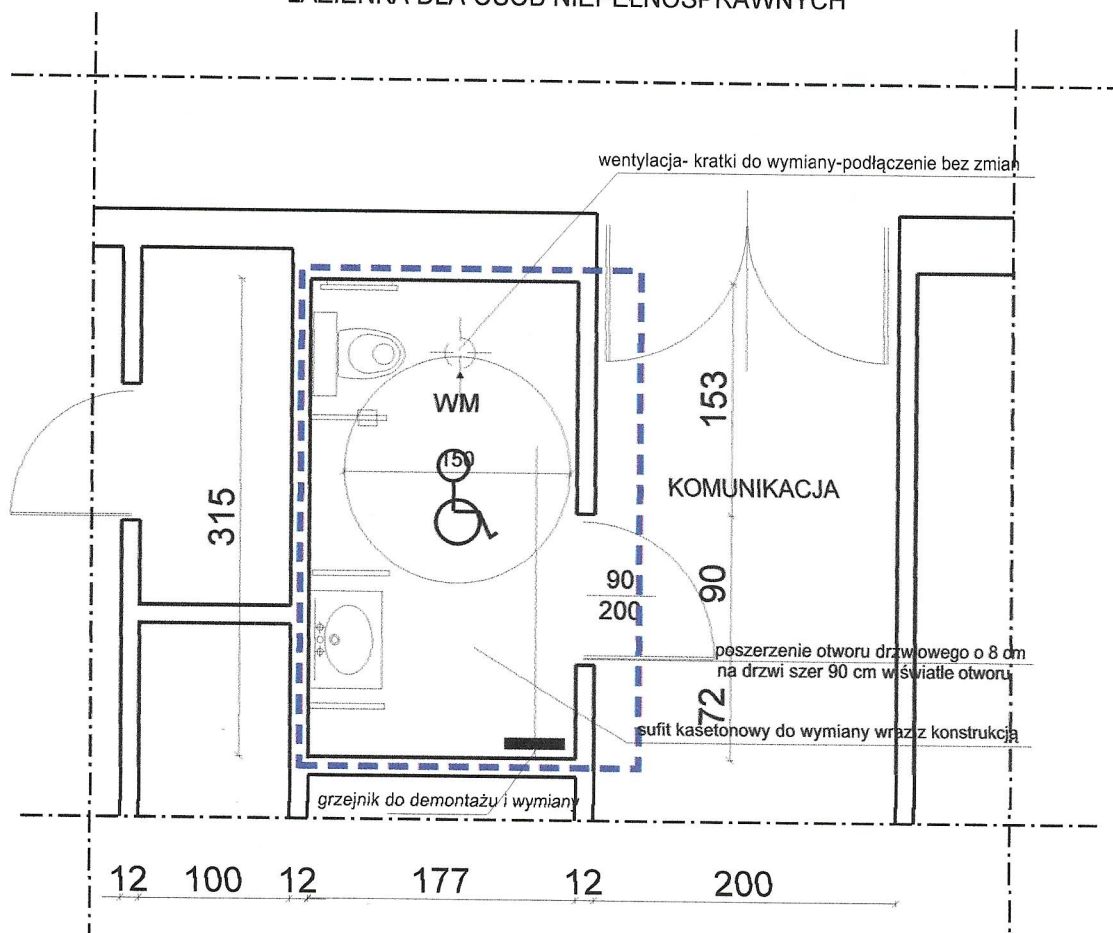
--- ROZBIÓRKI I DEMONTAŻE

--- GRANICA OPRACOWANIA

Wysokość pomieszczeń 2,68 m

Nazwa rysunku:	PLAN ROZBIÓREK		
Temat:	REMONT ŁAZIENKI DLA OSÓB NIEPEŁNOSPRAWNYCH		
Inwestor:	PROKURATURA OKRĘGOWA W OSTROŁĘCE 07-410 OSTROŁĘKA, UL. KOŚCIUSZKI 19		
Adres bud.:	Przasnysz ul. Swierkowa 7		
OPRACOWANIE:		Nr uprawnień	Podpis
PROJEKTANT	Danuta Klimut	574/86/0s <small>upr. w specj.konstrukcyjno - budowlanej</small>	
Data: 05.08.2022r	SKALA 1:50	Nr. rysunku: 2	

PIĘTRO - RZUT POMIĘRZCZEŃ OBJĘTYCH REMONTEM
ŁAZIENKA DLA OSÓB NIEPEŁNOSPRAWNYCH



Granica opracowania

1. Roboty zabezpieczające z wydzieleniem pom. objętych remontem.
2. Roboty rozbiórkowe urządzeń sanitarnych, glazury, rozbiórka ściany gr. 12 cm.
3. Roboty rozbiórkowe warstw posadzkowych i instalacji wod.-kan., wykonanie nowych wg projektu.
4. Zabudowa rur instalacyjnych
5. Okładziny z gresu rektyfikowanego gr. 8-9 mm, spoinowanie 1mm
6. Okładziny z glazury na pełną wysokość łazienki z lustrem min. 50 x 60 cm klejonym dopasownym do wymiaru płytek ściennych.
7. Montaż drzwi łazienk. wzmocnionych 1szt. korystyka i styl dopasowane do istniejących, ościeżnica regulowana.
8. Wymiana opraw oświetlenowych w łazience na oprawy led 4 szt. hermetyczne.
9. Montaż wentylatora w istniejącym kanale.
10. Wykonanie sufitu podwieszzonego. wg opisu na rysunku.
11. Przeniesienie przełączników 2 szt. i gniazd 4 szt. osprzęt o podwyższonej estetyce.
12. Montaż pojemnika na ręczniki i mydło w płynie stalowe szczotkow-przedstawione do akceptacji Zamawiającego
13. Montaż łącznie 4 szt. pochwyty dla osób niepełnosprawnych, ściennych, uchylnych w tym pochwyty z wieszakiem na papier toaletowy, pochwyty ze stali faktura satyna /szczotkowana.
14. Demontaż i ponowny montaż grzejnika /po zakończonych okładzinach ścian/.

--- GRANICA OPRACOWANIA

Wysokość pomieszczeń 2,68 m

Nazwa rysunku:	ŁAZIENKA DLA OSÓB NIEPEŁNOSPRAWNYCH		
Temat:	REMONT ŁAZIENKI DLA OSÓB NIEPEŁNOSPRAWNYCH		
Inwestor:	PROKURATURA OKRĘGOWA W OSTROŁĘCE 07-410 OSTROŁĘKA, UL. KOŚCIUSZKI 19		
Adres bud.:	Przasnysz ul. Swierkowa 7		
OPRACOWANIE:		Nr uprawnień	Podpis
PROJEKTANT	Danuta Klimut	574/86/0s	<i>[Signature]</i>
Data: 05.08.2022r		SKALA 1:50	Nr. rysunku: 3