

# MINISTERSTWO ROLNICTWA I ROZWOJU WSI

## ZINTEGROWANY SYSTEM ROLNICZEJ INFORMACJI RYNKOWEJ - (ZSRIR)

(podstawa prawna: ustawa o rolniczych badaniach rynkowych z dnia 30 marca 2001 r.)

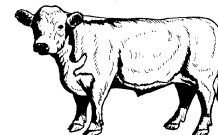
WYDZIAŁ INFORMACJI RYNKOWEJ I STATYSTYKI ROLNEJ

### Rynek wołowiny i cielęciny

(informacja tygodniowa<sup>1</sup>)

NR 11/2020

Czwartek, 19 marca 2020 r.



Notowania<sup>2</sup> w okresie: 09.03.2020r. – 15.03.2020r.

### 1. Ceny zakupu bydła rzeźnego w Polsce

Tablica 1. Zbiorcze zestawienie danych dotyczących zakupionego bydła rzeźnego w ubojniach w kraju

POLSKA										
Kategoria bydła	CENA ZAKUPU*					Średnia masa tuszy cieplej		Liczba sztuk Zmiana tyg. [%]	Struktura skupu	
	wg w.ż.* [zł/kg]	dla mpc** [zł/tonę]	dla mps** [zł/tonę]	Zmiana ceny [%]		[kg]	Zmiana tyg. [%]		[%]	Zmiana tyg. [w pkt.%]
	2020-03-15	2020-03-15	2020-03-15	tyg.	roczna	2020-03-15	[%]		2020-03-15	
<b>Bydło ogółem</b>	6,10	11 777	12 013	-3,4	-5,1	325,0	-1,4	-5,6	100,0	-
bydło 8-12 m-cy (Z)	6,21	11 516	11 746	-6,5	-5,9	264,7	3,8	6,3	0,1	0,0
byki 12-24 m-ce (A)	6,43	12 071	12 313	-4,3	-7,6	355,5	-0,5	-13,9	41,3	-4,0
byki > 24 m-cy (B)	6,38	11 969	12 208	-4,3	-7,0	385,2	0,3	-10,7	8,8	-0,5
wolce > 12 m-cy (C)	--	--	--	--	--	--	--	--	0,0	0,0
krowy (D)	5,09	10 453	10 662	-0,1	-2,2	287,7	-0,1	4,8	27,9	2,8
jałówki > 12 m-cy (E)	6,56	12 663	12 916	-2,2	-2,9	291,3	-0,9	2,5	22,0	1,7

\* - jest to cena netto (bez VAT) zapłacona dostawcom bydła za dostarczony do rzeźni pełnowartościowy żywiec wołowy na bazie franco zakład. Cena ta zawiera również wszelkie dodatkowe płatności (premie, nagrody itp.) niezależnie od okresu w jakim zostały wypłacone.

\*\* - w.ż. - waga żywa (cenę za wagę żywą wyliczono stosując średnie wskaźniki wydajności rzeźnej uzyskane w Polsce (średnia ważona) w latach 2011-2015: bydło ogółem - 0,518 (było 0,507); byki do 2 lat - 0,539 (było 0,550); byki > 2 lat - 0,535 (było 0,520); wolce - 0,54 (było 0,540); krowy - 0,465 (było 0,478) i jałówki - 0,516 (było 0,530),

mpc - masa poubojowa ciepła, mps - masa poubojowa schłodzona,

\*\*\* z uwagi na ustawowy obowiązek nieidentyfikowalności danych, ceny nie podano

Źródło: Zintegrowany System Rolniczej Informacji Rolniczej (ZSRIR – MRiRW)

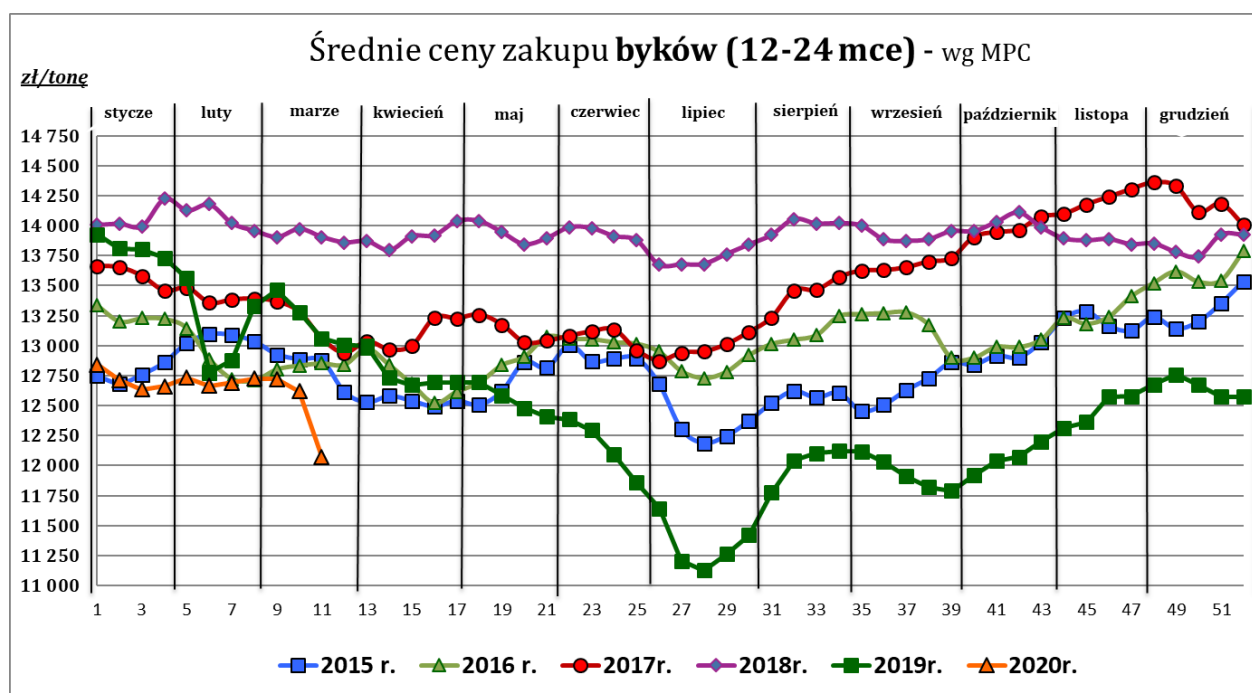
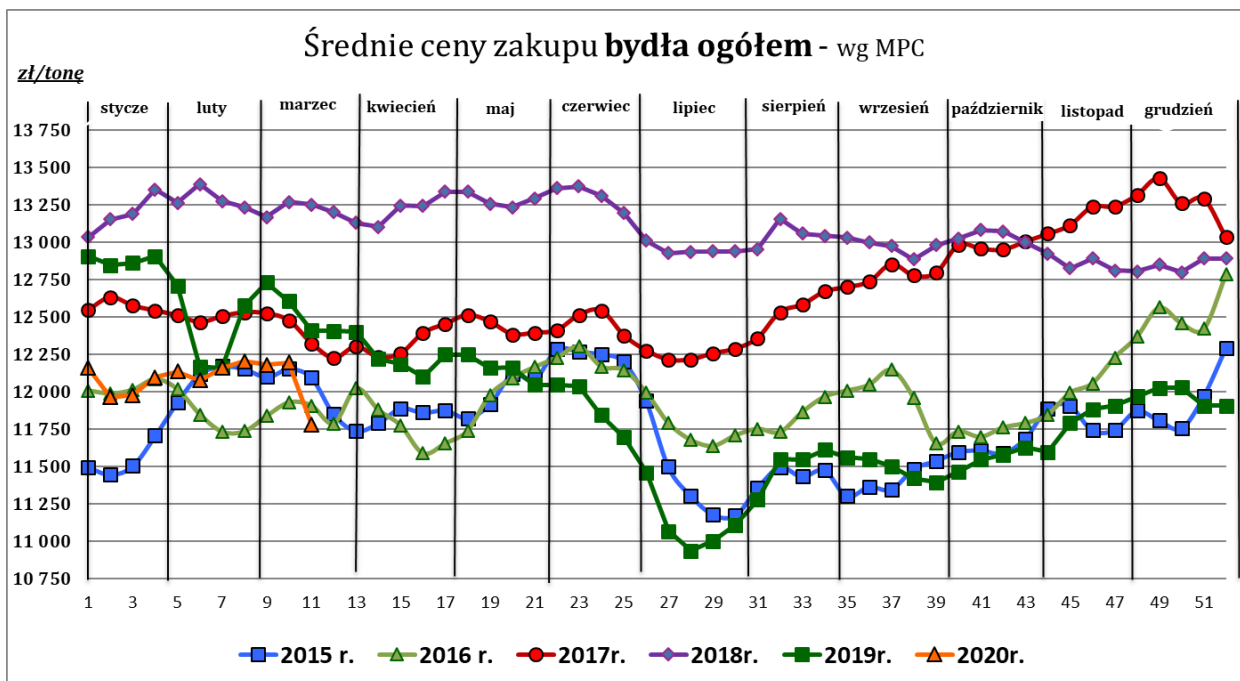
1 Wersja biuletynu z prezentacją graficzną danych publikowana jest w ostatnim tygodniu każdego miesiąca.

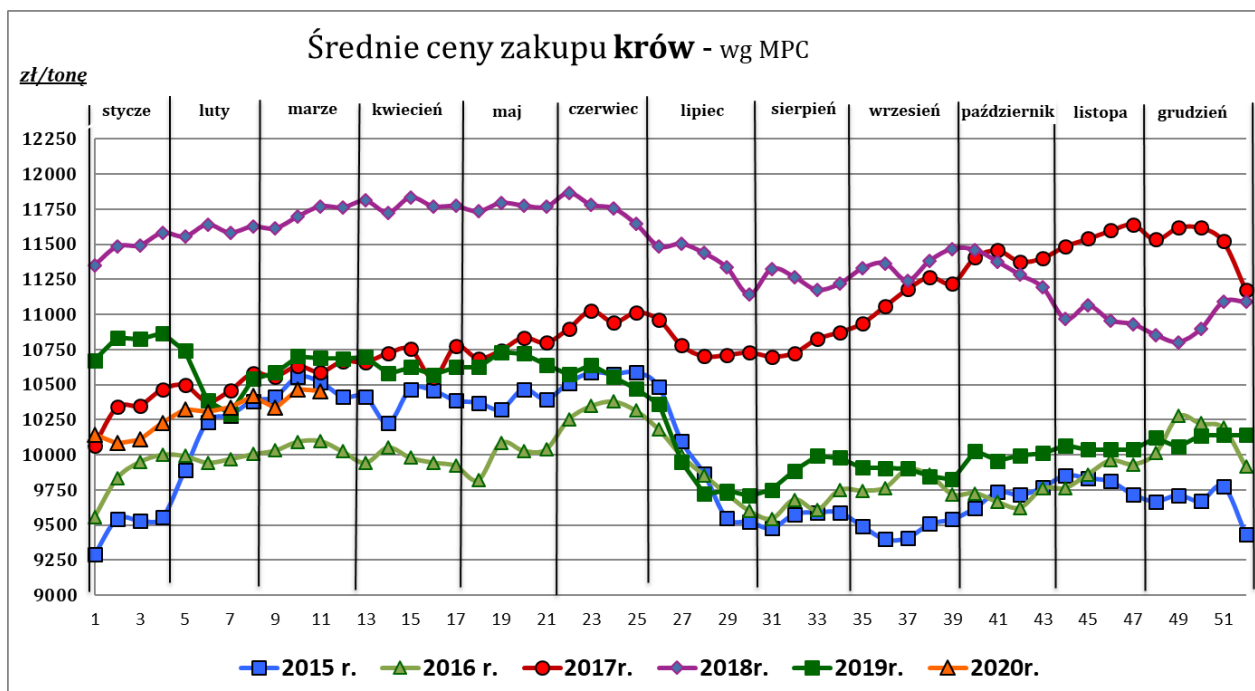
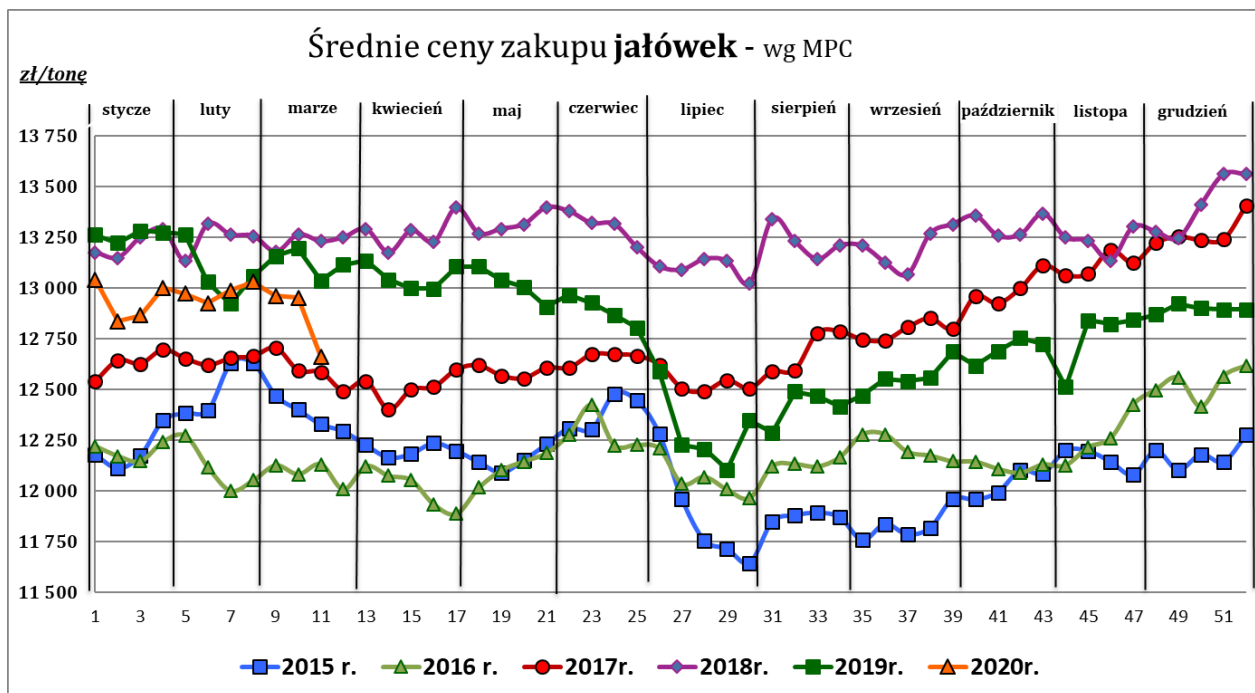
2 Badanie cen zakupu i cen sprzedaży w zakładach mięsnych prowadzone jest na reprezentatywnej próbie. Ceny zakupu rejestrowane są dla klas SEUROP wg Rozporządzenia Parlamentu Europejskiego i Rady (UE) nr 1308/2013 z dnia 17 grudnia 2013 r. ustanawiającego wspólną organizację rynków produktów rolnych oraz uchylającego rozporządzenia Rady (EWG) nr 922/72, (EWG) nr 234/79, (WE) nr 1037/2001 i (WE) nr 1234/2007 (Dz. Urz. UE L 347 z 20.12.2013, z późn. zm.) i wg Rozporządzenia wykonawczego Komisji (UE) 2017/1184 z dnia 20 kwietnia 2017 r. ustanawiającego zasady stosowania rozporządzenia Parlamentu Europejskiego i Rady (UE) nr 1308/2013 w odniesieniu do unijnych skal klasyfikacji tusz wołowych, wieprzowych i baranich oraz raportowania cen rynkowych niektórych kategorii tusz i żywych zwierząt (Dz. Urz. UE L 171 z 04.07.2017) oraz rozporządzenia Ministra Rolnictwa i Rozwoju Wsi z dnia 4 lutego 2009 r. w sprawie szczegółowego sposobu oznaczania klasy jakości handlowej tusz wołowych (Dz.U. Nr 28, poz. 180 z późn. zm.). Ceny zakupu rejestrowane są dla masy poubojowej schłodzonej.

Badanie cen targowiskowych prowadzone jest na targowiskach na których dokonywany jest obrót bydłem a ceny rejestrowane są jako średnie arytmetyczne zrealizowanych transakcji

Wykorzystanie możliwe z dokładnym podaniem źródła

Zintegrowany System  
Rolniczej Informacji Rynkowej





Źródło: Zintegrowany System Rolniczej Informacji Rynkowej (ZSRIR – MRiRW)

**Tablica 2. Zbiorcze zestawienie danych dotyczących zakupu bydła rzeźnego wg makroregionów**

MAKROREGION									
Kategoria bydła	Cena zakupu				Średnia tuszy [kg]	masa ciepłej Zmiana tyg. [%]	Zmiana tyg. poziomu uboju [%]	Struktura zakupu	
	wg wż. [zł/kg]	dla mpc [zł/tonę]	dla mps [zł/tonę]	Zmiana tyg. [%]				[%]	Zmiana tyg. [w pkt.%]
	2020-03-15	2020-03-15	2020-03-15		2020-03-15	tyg. [%]		2020-03-15	
<b>Centralny</b>									
<b>Bydło ogółem</b>	<b>6,17</b>	<b>11 905</b>	<b>12 143</b>	<b>-3,6</b>	<b>326,8</b>	<b>-1,1</b>	<b>-6,6</b>	<b>100,0</b>	<b>-</b>
bydło 8-12 m-cy (Z)	6,19	11 490	11 720	-8,2	261,2	-1,2	14,3	0,1	0,0
byki 12-24 m-ce (A)	6,46	12 119	12 361	-4,5	353,6	-0,6	-15,5	42,9	-4,5
byki > 24 m-cy (B)	6,42	12 041	12 282	-4,3	389,7	1,8	-14,6	10,4	-1,0
wolce > 12 m-cy (C)	--	--	--	--	--	--	--	--	--
krowy (D)	5,15	10 582	10 793	0,1	283,1	0,4	8,6	24,5	3,4
jałówki > 12 m-cy (E)	6,60	12 740	12 995	-2,0	293,7	0,5	2,7	22,0	2,0
<b>Południowy</b>									
<b>Bydło ogółem</b>	<b>6,11</b>	<b>11 796</b>	<b>12 032</b>	<b>-3,2</b>	<b>323,5</b>	<b>-1,7</b>	<b>-2,1</b>	<b>100,0</b>	<b>-</b>
bydło 8-12 m-cy (Z)	6,22	11 538	11 769	-5,0	267,8	8,1	0,0	0,1	0,0
byki 12-24 m-ce (A)	6,43	12 065	12 307	-4,0	357,0	-0,6	-11,9	41,8	-4,6
byki > 24 m-cy (B)	6,34	11 902	12 140	-4,1	374,7	-1,9	4,2	7,1	0,4
wolce > 12 m-cy (C)	--	--	--	--	--	--	--	--	--
krowy (D)	5,14	10 547	10 758	0,2	290,7	0,3	5,8	28,0	2,1
jałówki > 12 m-cy (E)	6,57	12 686	12 940	-2,9	286,8	-2,6	7,6	23,0	2,1
<b>Północny</b>									
<b>Bydło ogółem</b>	<b>5,48</b>	<b>10 584</b>	<b>10 796</b>	<b>-4,8</b>	<b>320,2</b>	<b>-1,5</b>	<b>-16,6</b>	<b>100,0</b>	<b>-</b>
bydło 8-12 m-cy (Z)	--	--	--	--	--	--	--	0,0	0,0
byki 12-24 m-ce (A)	6,11	11 468	11 698	-5,9	366,4	0,1	-14,2	24,3	0,7
byki > 24 m-cy (B)	6,09	11 417	11 646	-6,0	402,7	-1,4	-38,8	5,8	-2,1
wolce > 12 m-cy (C)	--	--	--	--	--	--	--	--	--
krowy (D)	4,71	9 681	9 874	-3,2	294,4	-2,0	-9,9	55,0	4,1
jałówki > 12 m-cy (E)	6,03	11 636	11 869	-2,8	307,8	1,1	-29,1	14,8	-2,6

\*- z uwagi na ustawowy obowiązek nieidentyfikowalności danych, ceny nie podano

\*\* - z uwagi na brak porównywalności w obecnym tygodniu, danych nie podano

**Makroregiony skupu bydła oraz sprzedaży wołowiny w cwieńtuszach**

Nazwa makroregionu	Województwa wchodzące w skład makroregionu
<b>centralny</b>	kujańsko-pomorskie, mazowieckie, łódzkie, wielkopolskie, łubuskie
<b>południowy</b>	łubelskie, małopolskie, podkarpackie, świętokrzyskie, dolnośląskie, opolskie, śląskie
<b>północny</b>	podlaskie, pomorskie, warmińsko-mazurskie, zachodnio-pomorskie

Wykorzystanie możliwe z dokładnym podaniem źródła

**Zintegrowany System  
Rolniczej Informacji Rynkowej**

## 2. Ceny sprzedaży wołowiny w Polsce

**Tablica 3. Średnie ceny sprzedaży netto (bez VAT) i struktura sprzedaży ćwierci wołowych w ubojniach bydła (kraj + UE).**

TOWAR	CENA [zł/tona]		Zmiana tygodniowa ceny [%]	Struktura sprzedaży			Wielkość sprzedaży zmiana tyg. [%]
	2020-03-15	2020-03-08		2020-03-15	2020-03-08	Zmiana tygodniowa [%]	
<b>POLSKA</b>							
<b>Ćwierci z buhajków do 2 lat - OGÓLEM</b>	<b>12 722</b>	<b>12 799</b>	<b>-0,6</b>	<b>100,00</b>	<b>100,00</b>	<b>--</b>	<b>-0,4</b>
ćwierci przednie	10 611	10 620	-0,1	9,06	10,53	-14,0	-14,3
ćwierci tylne	15 530	15 595	-0,4	6,78	8,94	-24,1	-24,4
ćwierci kompensowane	12 723	12 773	-0,4	84,16	80,54	4,5	4,1
<b>Ćwierci z krów rzeźnych - OGÓLEM</b>	<b>10 984</b>	<b>11 249</b>	<b>-2,3</b>	<b>100,00</b>	<b>100,00</b>	<b>--</b>	<b>-2,4</b>
ćwierci przednie	9 278 *		--	1,98	2,04	--	--
ćwierci tylne	15 356	15 711	-2,3	6,61	7,97	-17,0	-19,0
ćwierci kompensowane	10 705	10 895	-1,7	91,40	89,99	1,6	-0,9
<b>CENTRALNY</b>							
<b>Ćwierci z buhajków do 2 lat - OGÓLEM</b>	<b>12 597</b>	<b>12 744</b>	<b>-1,2</b>	<b>100,00</b>	<b>100,00</b>	<b>--</b>	<b>-7,1</b>
ćwierci przednie	11 211	11 037	1,6	3,31	2,93	12,8	4,7
ćwierci tylne	*	15 166	--	1,36	2,33	--	--
ćwierci kompensowane	12 608	12 738	-1,0	95,33	94,73	0,6	-6,6
<b>Ćwierci z krów rzeźnych - OGÓLEM</b>	<b>10 875</b>	<b>10 899</b>	<b>-0,2</b>	<b>100,00</b>	<b>100,00</b>	<b>--</b>	<b>-13,2</b>
ćwierci przednie	--	--	--	--	--	--	--
ćwierci tylne	--	--	--	--	--	--	--
ćwierci kompensowane	10 875	10 899	-0,2	100,00	100,00	0,0	-13,2
<b>POŁUDNIOWY</b>							
<b>Ćwierci z buhajków do 2 lat - OGÓLEM</b>	<b>12 841</b>	<b>12 857,7</b>	<b>-0,1</b>	<b>100,00</b>	<b>100,00</b>	<b>--</b>	<b>8,6</b>
ćwierci przednie	10 494	10 545	-0,5	16,02	21,11	-24,1	-17,6
ćwierci tylne	15 633	15 681	-0,3	11,26	16,16	-30,3	-24,3
ćwierci kompensowane	12 926	12 909	0,1	72,72	62,73	15,9	25,9
<b>Ćwierci z krów rzeźnych - OGÓLEM</b>	<b>11 657</b>	<b>12 088</b>	<b>-3,6</b>	<b>100,00</b>	<b>100,00</b>	<b>--</b>	<b>7,2</b>
ćwierci przednie	*	*	--	1,04	0,27	--	--
ćwierci tylne	14 985	15 340	-2,3	15,84	18,10	-12,5	-6,2
ćwierci kompensowane	11 067	11 380	-2,8	83,12	81,63	1,8	9,1
<b>PÓLNOCNY</b>							
<b>Ćwierci z buhajków do 2 lat - OGÓLEM</b>	<b>12 674</b>	<b>12 785</b>	<b>-0,9</b>	<b>100,00</b>	<b>100,00</b>	<b>--</b>	<b>-7,2</b>
ćwierci przednie	*	*	--	1,52	1,13	--	--
ćwierci tylne	*	*	--	7,32	6,93	--	--
ćwierci kompensowane	12 502	12 600	-0,8	91,16	91,94	-0,9	-8,0
<b>Ćwierci z krów rzeźnych - OGÓLEM</b>	<b>10 228</b>	<b>10 915</b>	<b>-6,3</b>	<b>100,00</b>	<b>100,00</b>	<b>--</b>	<b>12,4</b>
ćwierci przednie	*	*	--	7,61	10,39	--	--
ćwierci tylne	*	*	--	7,12	14,31	--	--
ćwierci kompensowane	9 761	10 066	-3,0	85,27	75,30	13,2	27,3

\* - z uwagi na ustawy o obowiązkach nieidentyfikowalności danych, ceny nie podano.

### Makroregiony skupu bydła oraz sprzedaży wołowiny w ćwierćtuszach

Nazwa makroregionu	Województwa wchodzące w skład makroregionu
<b>centralny</b>	kujawsko-pomorskie, mazowieckie, łódzkie, wielkopolskie, lubuskie
<b>południowy</b>	lubelskie, małopolskie, podkarpackie, świętokrzyskie, dolnośląskie, opolskie, śląskie
<b>północny</b>	podlaskie, pomorskie, warmińsko-mazurskie, zachodnio-pomorskie

Tablica 4. Średnie ceny sprzedaży netto (bez VAT) elementów mięsa wołowego (kraj+ UE) w okresie: 09 – 15.03.2020 r.

Makroregion	Cena sprzedaży [zł/tonę]		Tygodniowa zmiana ceny [%]	
	rostbef z/k	udziec b/k	rostbef z/k	udziec b/k
<b>Ogółem kraj</b>	22 271	22 133	0,3	0,5
Południowo-zachodni	*	*	--	--
Wielkopolski	23 373	21 877	3,1	1,9
Północno-zachodni	*	*	--	--
Północno-wschodni	--	*	--	--
Mazowiecko-łódzki	*	20 244	--	-0,7
Kujawski	--	--	--	--
Wschodni-dolny	24 042	23 210	-3,1	2,1
Południowo-środkowy	*	17 863	--	13,4

\* - z uwagi na ustawowy wymóg nieidentyfikowalności danych, ceny nie podano

### 3. Ceny bydła żywego<sup>3</sup> w Polsce

#### 3.1 Ceny cieląt i młodego bydła opasowego w handlu hurtowym

Tablica 5. Średnie ceny zakupu cieląt płci męskiej oraz młodego bydła opasowego

Kategoria bydła	Jednostka	Cena zakupu			Zmiana ceny	
		2020-03-15	2020-03-08	2019-03-17	tyg. [%]	roczna [%]
Byczki od 8 dni do 4 tygodni - typ mleczny	zł/szt	630,78	587,08	695,94	7,4	-9,4
Byczki od 8 dni do 4 tygodni - typ mięsny	zł/szt	872,61	878,22	918,28	-0,6	-5,0
Młode bydło opasowe 6-12 m-cy	zł/kg w.ż.	--	--	--	--	--

\* - z uwagi na ustawowy wymóg nieidentyfikowalności danych, ceny nie podano;

\* - prezentowane ceny są cenami netto (bez VAT)

<sup>3</sup> - W handlu hurtowym bydlęciem żywym badane ceny byczków od 8 dni do 4 tygodni dotyczą cieląt przeznaczonych do dalszego chowu pochodzących od bydła ras mlecznych w przypadku typu mlecznego oraz od bydła ras mięsnych, ogólnoużytkowych i krzyżówek z rasami mięsnymi w przypadku typu mięsnego

- W handlu targowiskowym monitorowane są występujące na tym rynku kategorie bydła

Wykorzystanie możliwe z dokładnym podaniem źródła

**Z i n t e g r o w a n y S y s t e m**  
**R o l n i c z e j I n f o r m a c j i R y n k o w e j**

### 3.2 Ceny bydła na targowiskach

Tablica 6. Średnie krajowe ceny bydła uzyskane w transakcjach targowiskowych

Kategoria informacji	Tydzień		Zmiana
	2020-03-15	2020-03-08	tygodniowa [%]
<b><u>cielęta 60-100 kg</u></b>			
cena min. w zł/kg	--	--	--
cena max. w zł/kg	--	--	--
<b><i>cena średnia w zł/kg</i></b>	*	*	--
szacunkowa podaż w szt	--	--	--
szacunkowa sprzedaż w szt	--	--	--
wsk. warunków atmosferycznych *	--	--	--
<b><u>młode bydło opasowe</u></b>			
cena min. w zł/kg	--	--	--
cena max. w zł/kg	--	--	--
<b><i>cena średnia w zł/kg</i></b>	*	*	--
szacunkowa podaż w szt	--	--	--
szacunkowa sprzedaż w szt	--	--	--
wsk. warunków atmosferycznych *	--	--	--
<b><u>krowy wybrakowane</u></b>			
cena min. w zł/kg	--	--	--
cena max. w zł/kg	--	--	--
<b><i>cena średnia w zł/kg</i></b>	*	*	--
szacunkowa podaż w szt	--	--	--
szacunkowa sprzedaż w szt	--	--	--
wsk. warunków atmosferycznych *	--	--	--

\*\* - wsk. war. atmosferycznych zawiera się między liczbą 1 a 3 i jest średnią arytmetyczną z zanotowanych na targowiskach w dniu badań, jednego z trzech stopni pogody: 1-zła, 2-przeciętna i 3-dobra.

\* - z uwagi na ustawowy wymóg nieidentyfikowalności danych, ceny nie podano

## Metodyka badań targowiskowych

Notowania cen bydła na targowiskach realizowane są w 13 województwach w kraju (oprócz<sup>4</sup>: lubuskiego, opolskiego i zachodnio-pomorskiego) na maksymalnie 90 reprezentatywnych targowiskach.

Pod pojęciem targowisko rozumiany jest zorganizowany rynek lokalny, którego dominującymi uczestnikami są okoliczni producenci rolni.

Prezentowane ceny są cenami średnimi arytmetycznymi obliczonymi z odnotowanej liczby zawartych transakcji, tylko dla bydła w określonym wieku i przedziale wagowym:

1. cielęta do chowu lub na rzeź o wadze 60 – 100 kg, zarówno buhajki jak i jałówki,
2. młode bydło opasowe od 6 do 12 miesięcy,
3. krowy wybrakowane po selekcji i starsze powyżej 6 lat

Zestawienie cen dotyczy ostatniego tygodnia, natomiast na poszczególnych targowiskach badania cen dokonywane są raz w tygodniu, raz na dwa tygodnie lub raz w miesiącu (w zwyczajowo przyjęty dzień targowy lub w jeden z kilku dni targowych).

Obroty na tych rynkach mają charakter lokalny.

**Notowań cen dokonują pracownicy Ośrodków Doradztwa Rolniczego**

### Uwaga:

**Analiza handlu zagranicznego za styczeń-grudzień 2019r.** (dane wstępne) **oraz uboje bydła w okresie styczeń-grudzień 2019 r., są zawarte w wersji EXCEL biuletynu.**

---

Biuletyn „*Rynek wołowiny i cielęciny*” ukazuje się w każdy czwartek.

*Informacje zamieszczane w tym biuletynie przekazywane są przez współpracujące z nami podmioty na podstawie Ustawy o badaniach rynkowych z dn. 30 marca 2001r.*

### Wydawca:

Ministerstwo Rolnictwa i Rozwoju Wsi,  
Departament Promocji i Jakości Żywności  
ul. Wspólna 30, 00-930 Warszawa,  
tel. (022) 623-16-33, fax (022) 623-27-06

Internet: <http://www.minrol.gov.pl>, E-mail: [biuletyn@minrol.gov.pl](mailto:biuletyn@minrol.gov.pl)

**Autor:** Anna Pankiewicz tel. (022) 623-16-33 E-mail: [Anna.Pankiewicz@minrol.gov.pl](mailto:Anna.Pankiewicz@minrol.gov.pl)

---

<sup>4</sup> w w/w województwach bydło w handlu targowiskowym nie występuje bądź ma charakter incydentalny