



ANEKS nr 8

z dnia 3.04.2023 r.

do ZARZĄDZENIA Nr 32/2019 Nadleśniczego Nadleśnictwa Limanowa  
z dnia 9 października 2019 r.

w sprawie nadania Regulaminu Organizacyjnego Nadleśnictwu Limanowa  
ZG.012.5.2023

Na podstawie art. 35 ustawy z dnia 28 września 1991 r. o lasach (Dz. U. z 2022 r. poz. 672 z późniejszymi zmianami), § 22 Statutu Państwowego Gospodarstwa Leśnego Lasy Państwowe stanowiącego załącznik do Zarządzenia Nr 50 Ministra Ochrony Środowiska, Zasobów Naturalnych i Leśnictwa z dnia 18 maja 1994 r. w sprawie nadania Statutu Państwowemu Gospodarstwu Leśnemu Lasy Państwowe, zarządzam co następuje:

### § 1

§ 2 Regulaminu Organizacyjnego Nadleśnictwa Limanowa otrzymuje nowe brzmienie:

„Strukturę organizacyjną nadleśnictwa stanowią:

1. Biuro nadleśnictwa, składające się z:

- Działów.
- Samodzielnych stanowisk pracy.

2. Leśnictwa – 9 leśnictw LP.

Obwody nadzorcze LN - 1 obwód nadzorczy LN”.

### § 2

W Regulaminie Organizacyjnym Nadleśnictwa Limanowa zmianie ulega załącznik nr 1, 2 i 3. Nowe brzmienie załączników nr 1, 2 i 3 do Regulaminu Organizacyjnego Nadleśnictwa Limanowa stanowi załącznik nr 1, 2 i 3 do niniejszego aneksu

### § 3

Pozostałe zapisy Zarządzenia Nr 32/2019 Nadleśniczego Nadleśnictwa Limanowa z dnia 9 października 2019r. *sprawie nadania Regulaminu Organizacyjnego Nadleśnictwu Limanowa* pozostają bez zmian.

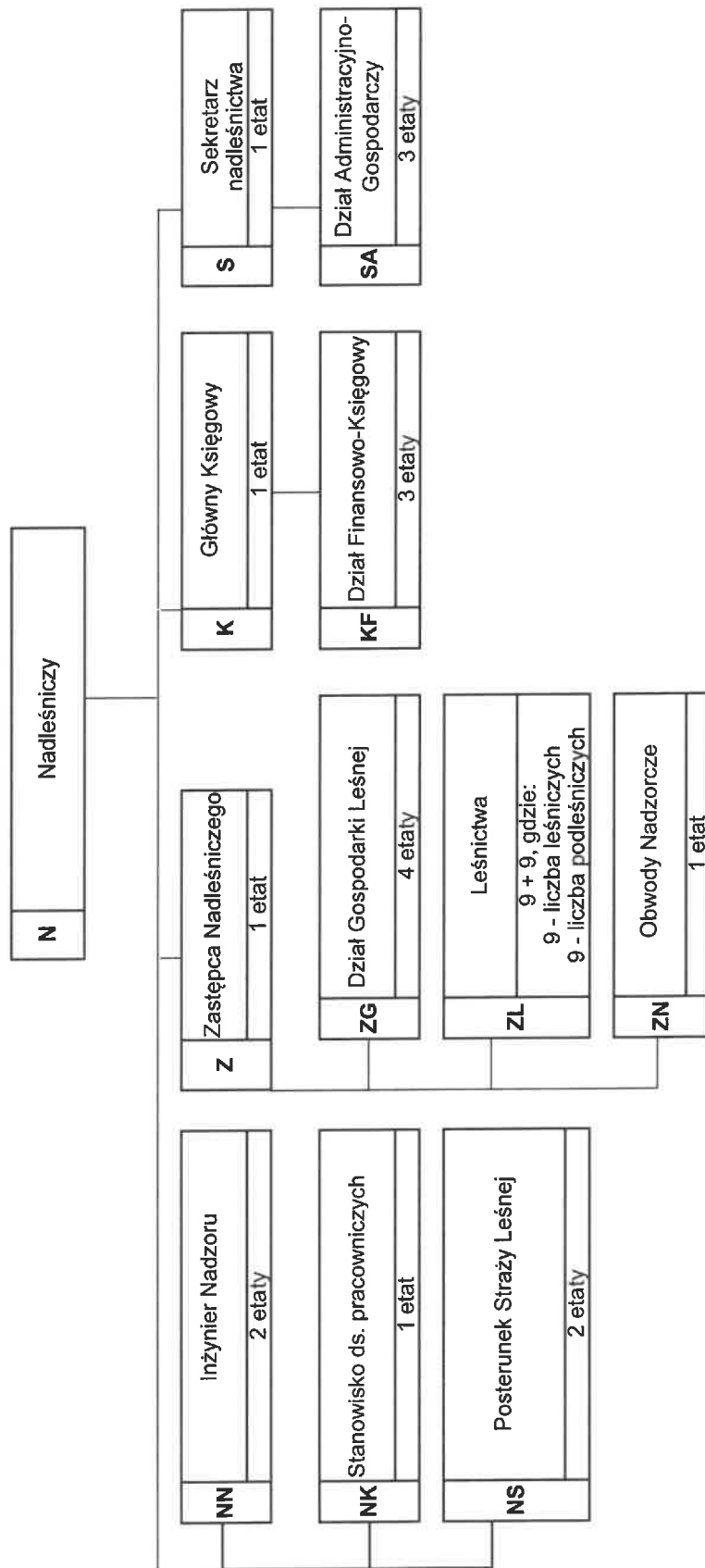
§ 4

Aneks wchodzi w życie z dniem podpisania.

NADLEŚNICTWA  
Nadlesnictwa Lubańska  
*Janusz Krywult*

Załącznik nr 1 do Aneksu nr 8 z dnia .....04.2023r.  
do Zarządzenia nr 32/2019 z dnia 09.10.2019 r.  
w sprawie nadania Regulaminu Organizacyjnego  
Nadleśnictwa Limanowa  
(Załącznik nr 1 do Regulaminu Organizacyjnego  
Nadleśnictwa Limanowa)

### SCHEMAT ORGANIZACYJNY NADLEŚNICTWA



Załącznik nr 2 do Aneksu nr 8 z dnia .....04.2023r.  
do Zarządzenia nr 32/2019 z dnia 09.10.2019 r.  
w sprawie nadania Regulaminu Organizacyjnego  
Nadleśnictwa Limanowa  
(Załącznik nr 2 do Regulaminu Organizacyjnego  
Nadleśnictwa Limanowa)

### Wykaz leśnictw Lasów Państwowych

Lp.	Nazwa i kod leśnictwa	Numery oddziałów	Powierzchnia w ha	Obsada stanowisk – ilość etatów
1.	01- Jaworz	1 – 20	573,09 – LP 2 293,00 – LN	Leśniczy - 1 Podleśniczy - 1
2.	02- Kostrza	21 – 30, 30A, 31 – 38, 41 – 50	925,75 – LP	Leśniczy - 1 Podleśniczy - 1
3.	03 – Łopień	51 – 74, 74A, 75 – 84, 145 – 148	1 202,82 – LP 3 639,79 – LN	Leśniczy - 1 Podleśniczy - 1
4.	04 – Skalne	111 – 113, 126 – 133, 133A, 134 – 144	950,65 – LP 577,53 – LN	Leśniczy - 1 Podleśniczy - 1
5.	05 – Ostra	86 – 110, 114 -125	938,27 – LP 1 483,65 – LN	Leśniczy - 1 Podleśniczy - 1
6.	06 – Gorc	201 – 206, 243 - 250, 265 – 270, 277 – 289, 331 – 333	1123,60 – LP 1 542,21 – LN	Leśniczy - 1 Podleśniczy - 1
7.	07 – Lubogoszcz	295 – 310, 310A, 311 – 320	746,44 – LP 4645,50 - LN	Leśniczy - 1 Podleśniczy - 1
8.	08 – Mogielica	207 – 242	1133,73 – LP 1 231,87 – LN	Leśniczy - 1 Podleśniczy - 1
9.	09 – Kiczora	251 –257, 259-264, 271 – 276, 290 – 294, 321 – 330	947,52 – LP 1 109,66 – LN	Leśniczy - 1 Podleśniczy - 1
<b>Ogółem:</b>			<b>8 541,87 – LP 16 523,21 – LN</b>	<b>Leśniczy - 9 Podleśniczy - 9</b>

Załącznik nr 3 do Aneksu nr 8 z dnia 3...04.2023r.  
do Zarządzenia nr 32/2019 z dnia 09.10.2019 r.  
w sprawie nadania Regulaminu Organizacyjnego  
Nadleśnictwa Limanowa  
(Załącznik nr 2 do Regulaminu Organizacyjnego  
Nadleśnictwa Limanowa)

**Wykaz obwodów nadzorczych lasów  
nie stanowiących własności Skarbu Państwa**

<b>Lp.</b>	<b>Nazwa obwodu nadzorczego</b>	<b>Powierzchnia obwodu nadzorczego w ha</b>	<b>Obsada stanowiska Ilość osób/ ilość etatów</b>
1.	Limanowa	3 513,79	1osoba
<b>Razem:</b>		<b>3 513,79</b>	<b>1 osoba</b>

NADLEŚNICZY  
Nadleśnictwa Limanowa  
*Janusz Krywult*