

MINISTERSTWO ROLNICTWA I ROZWOJU WSI

ZINTEGROWANY SYSTEM ROLNICZEJ INFORMACJI RYNKOWEJ - (ZSRIR)

(podstawa prawna: ustawa o rolniczych badaniach rynkowych z dnia 30 marca 2001 r.)

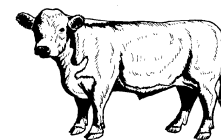
WYDZIAŁ INFORMACJI RYNKOWEJ

Rynek wołowiny i cielęciny

(informacja tygodniowa¹)

NR 49/2021

Czwartek, 16 grudnia 2021 r.



Notowania² w okresie: 06.12 – 12.12.2021r.

1. Ceny zakupu bydła rzeźnego w Polsce

Tablica 1. Zbiorcze zestawienie danych dotyczących zakupionego bydła rzeźnego w ubojniach w kraju

POLSKA											
Kategoria bydła	CENA ZAKUPU*						Średnia masa tuszy ciepłej		Liczba sztuk Zmiana tyg. [%]	Struktura skupu	
	wg w.ż.* [zł/kg]	dla mpc** [zł/tonę]	dla mps** [zł/tonę]	Zmiana ceny [%]			[kg]	Zmiana tyg. [%]		[%]	Zmiana tyg. [w pkt.%]
	12.12.2021	12.12.2021	12.12.2021	tyg.	miesięczna	roczna	12.12.2021			12.12.2021	
Bydło ogółem	9,24	17 837	18 194	-1,9	1,8	44,6	316,9	1,0	6,3	100,0	-
bydło 8-12 m-cy (Z)	9,89	18 343	18 710	1,3	0,3	42,7	323,2	37,5	508,8	1,0	0,8
byki 12-24 m-ce (A)	10,26	19 244	19 629	-2,6	-1,2	42,4	344,6	-0,2	7,7	36,7	0,5
byki > 24 m-cy (B)	10,16	19 054	19 435	-2,8	-0,7	40,8	393,4	-0,4	33,8	7,2	1,5
wolce > 12 m-cy (C)	--	*	*	--	--	--	--	--	--	--	--
krowy (D)	7,52	15 437	15 746	-2,2	4,3	53,8	285,4	0,5	0,7	35,5	-2,0
jałówki > 12 m-cy (E)	9,49	18 316	18 682	-1,5	1,6	41,1	292,7	0,8	1,5	19,5	-0,9

* - jest to cena netto (bez VAT) zapłacona dostawcom bydła za dostarczony do rzeźni pełnowartościowy żywiec wołowy na bazie franco zakład. Cena ta zawiera również wszelkie dodatkowe płatności (premie, nagrody itp.) niezależnie od okresu w jakim zostały wypłacone.

** - w.ż. - waga żywa (cenę za wagę żywą wyliczono stosując średnie wskaźniki wydajności rzeźnej uzyskane w Polsce (średnia ważona) w latach 2011-2015: bydło ogółem - 0,518 (było 0,507); byki do 2 lat - 0,533 (było 0,539); byki > 2 lat - 0,533 (było 0,535); wolce - 0,521 (było 0,540); krowy - 0,487 (było 0,465) i jałówki - 0,518 (było 0,516),

mpc - masa poubojowa ciepła, mps - masa poubojowa schłodzona,

*** z uwagi na ustawowy obowiązek nieidentyfikowalności danych, ceny nie podano

Źródło: Zintegrowany System Rolniczej Informacji Rolniczej (ZSRIR – MRiRW)

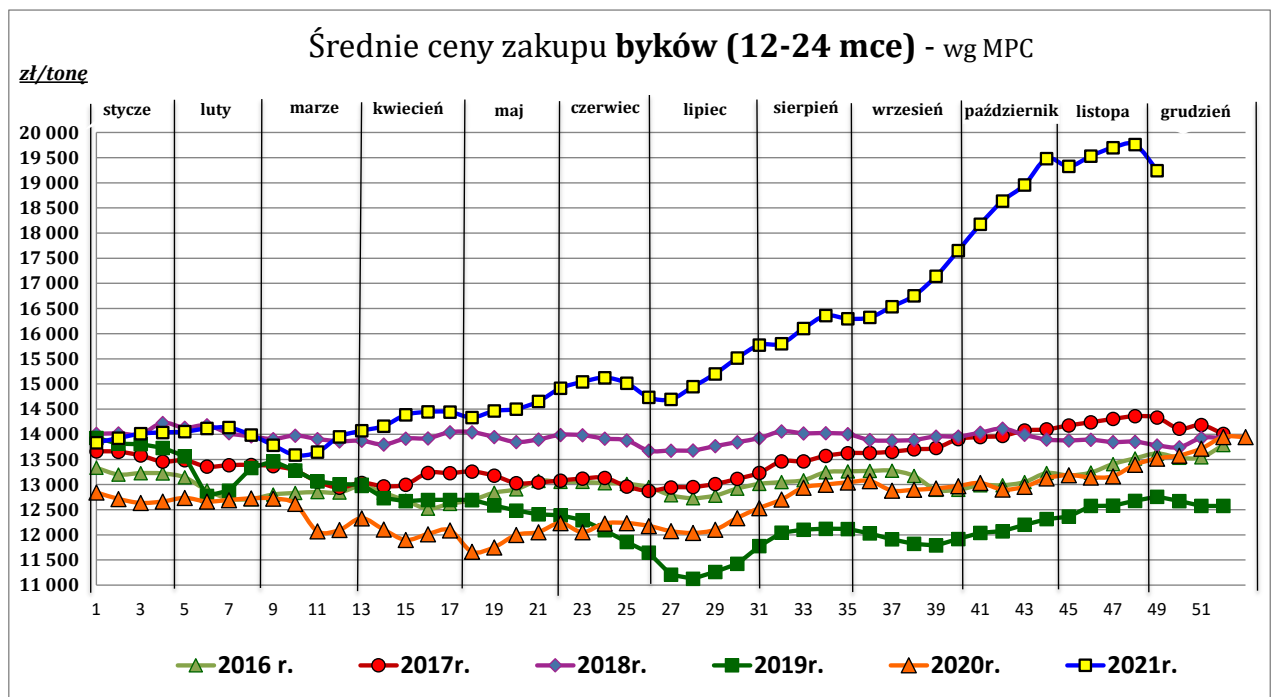
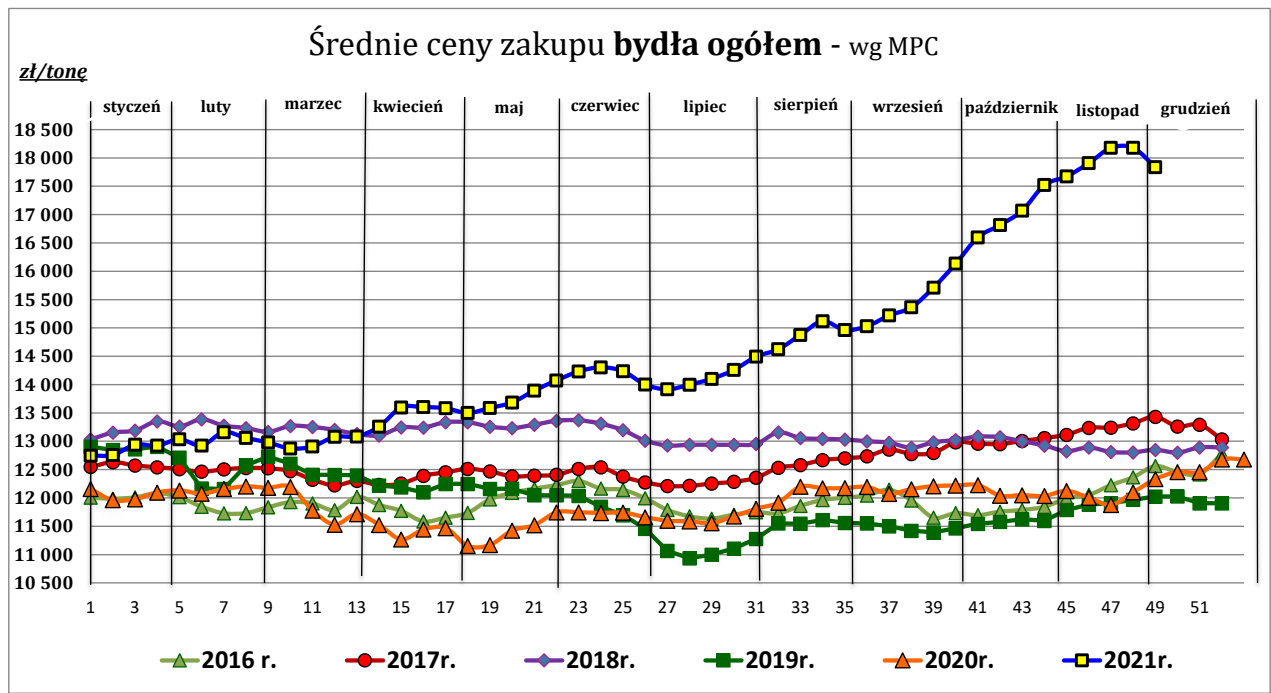
1 Wersja biuletynu z prezentacją graficzną danych publikowana jest w ostatnim tygodniu każdego miesiąca.

2 Badanie cen zakupu i cen sprzedaży w zakładach mięsnych prowadzone jest na reprezentatywnej próbie. Ceny zakupu rejestrowane są dla klas SEUROP wg Rozporządzenia Parlamentu Europejskiego i Rady (UE) nr 1308/2013 z dnia 17 grudnia 2013 r. ustanawiającego wspólną organizację rynków produktów rolnych oraz uchylającego rozporządzenia Rady (EWG) nr 922/72, (EWG) nr 234/79, (WE) nr 1037/2001 i (WE) nr 1234/2007 (Dz. Urz. UE L 347 z 20.12.2013, z późn. zm.) i wg Rozporządzenia wykonawczego Komisji (UE) 2017/1184 z dnia 20 kwietnia 2017 r. ustanawiające zasady stosowania rozporządzenia Parlamentu Europejskiego i Rady (UE) nr 1308/2013 w odniesieniu do unijnych skal klasyfikacji tusz wołowych, wieprzowych i baranich oraz raportowania cen rynkowych niektórych kategorii tusz i żywych zwierząt (Dz. Urz. UE L 171 z 04.07.2017) oraz rozporządzenia Ministra Rolnictwa i Rozwoju Wsi z dnia 4 lutego 2009 r. w sprawie szczegółowego sposobu oznaczania klasy jakości handlowej tusz wołowych (Dz. U. Nr 28, poz. 180 z późn. zm.). Ceny zakupu rejestrowane są dla masy poubojowej schłodzonej.

Badanie cen targowiskowych prowadzone jest na targowiskach na których dokonywany jest obrót bydłem a ceny rejestrowane są jako średnie arytmetyczne zrealizowanych transakcji

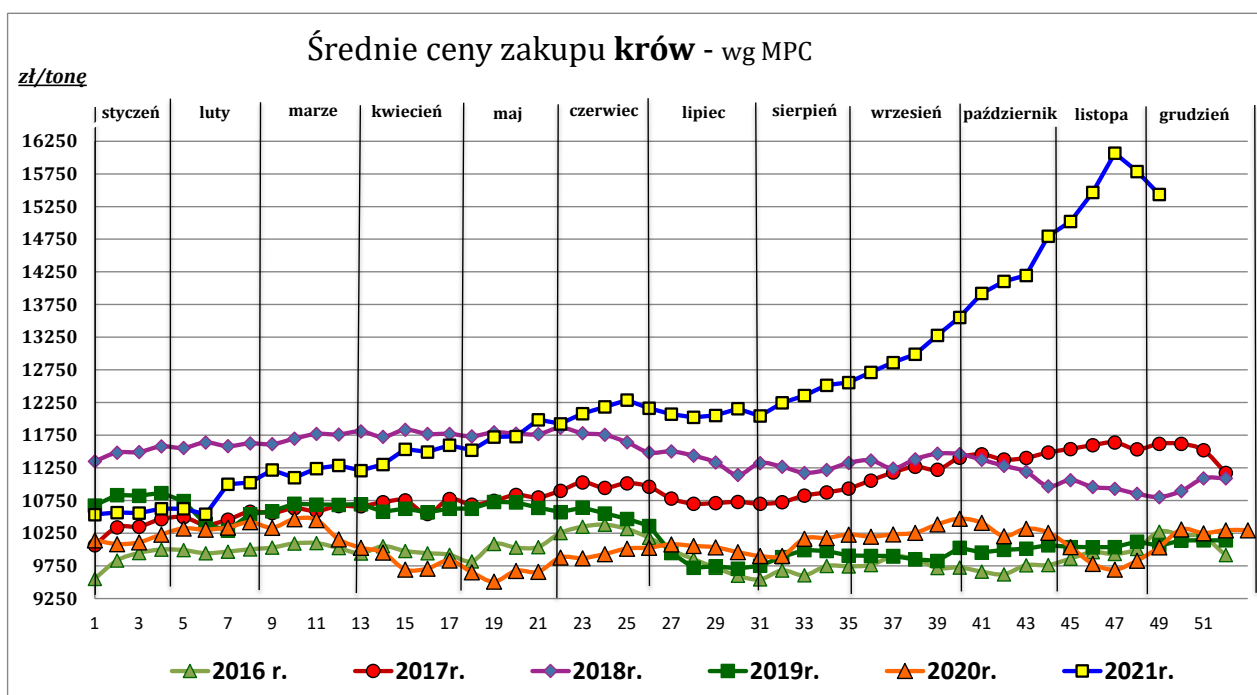
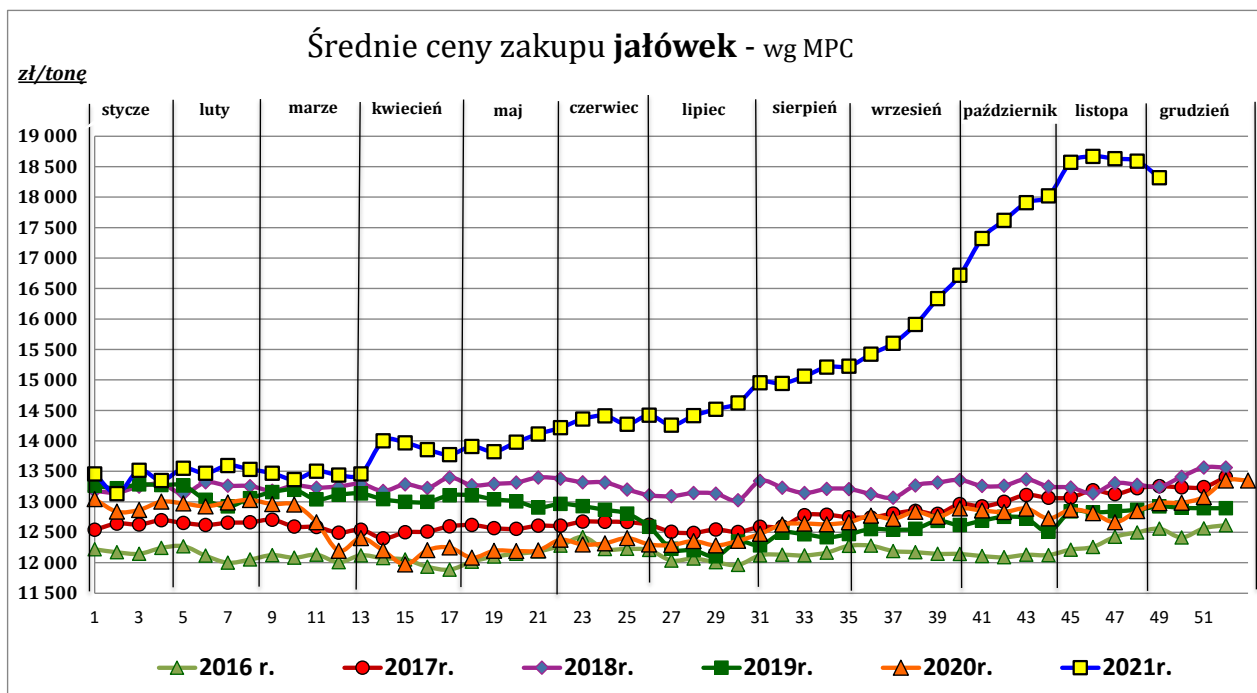
Wykorzystanie możliwe z dokładnym podaniem źródła

Zintegrowany System
Rolniczej Informacji Rynkowej



Wykorzystanie możliwe z dokładnym podaniem źródła

**Zintegrowany System
Rolniczej Informacji Rynkowej**



Źródło: Zintegrowany System Rolniczej Informacji Rynkowej (ZSRIR – MRiRW)

Tablica 2. Zbiorcze zestawienie danych dotyczących zakupu bydła rzeźnego wg makroregionów

MAKROREGION									
Kategoria bydła	Cena zakupu				Średnia tuszy [kg]	masa cieplej Zmiana tyg. [%]	Zmiana tyg. poziomu uboju [%]	Struktura zakupu	
	wg w.ż. [zł/kg]	dla mpc [zł/tonę]	dla mps [zł/tonę]	Zmiana tyg. [%]				[%]	Zmiana tyg. [w pkt.%]
	12.12.2021	12.12.2021	12.12.2021	12.12.2021	12.12.2021	12.12.2021		12.12.2021	
Centralny									
Bydło ogółem	9,26	17 872	18 230	-2,6	317,9	0,3	3,6	100,0	-
bydło 8-12 m-cy (Z)	9,87	18 311	18 677	4,0	328,6	47,7	1075,0	1,8	1,7
byki 12-24 m-ce (A)	10,35	19 411	19 800	-2,5	346,0	-0,5	2,6	37,4	-0,4
byki > 24 m-cy (B)	10,18	19 103	19 485	-2,7	398,8	-0,3	30,8	8,4	1,7
wolce > 12 m-cy (C)	--	--	--	--	--	--	--	--	--
krowy (D)	7,38	15 164	15 467	-3,9	280,6	-0,6	1,9	34,2	-0,5
jałówki > 12 m-cy (E)	9,43	18 198	18 562	-2,3	291,6	-0,1	-9,1	18,2	-2,5
Południowy									
Bydło ogółem	9,22	17 808	18 164	-1,0	316,4	1,7	6,1	100,0	-
bydło 8-12 m-cy (Z)	10,10	18 736	19 111	1,2	269,5	9,5	5,6	0,2	0,0
byki 12-24 m-ce (A)	10,17	19 080	19 462	-2,6	341,9	0,6	10,9	39,1	1,7
byki > 24 m-cy (B)	10,15	19 051	19 432	-2,8	381,7	-1,3	23,2	6,0	0,8
wolce > 12 m-cy (C)	--	*	*	--	*	--	--	--	--
krowy (D)	7,38	15 164	15 467	-1,0	290,0	1,9	-4,6	32,4	-3,6
jałówki > 12 m-cy (E)	9,60	18 527	18 897	-0,5	291,8	1,5	9,7	22,0	0,7
Północny									
Bydło ogółem	9,19	17 737	18 091	-1,9	314,1	1,4	19,8	100,0	-
bydło 8-12 m-cy (Z)	--	--	--	--	--	--	--	--	--
byki 12-24 m-ce (A)	10,20	19 143	19 526	-3,3	350,8	-1,6	25,0	25,5	1,1
byki > 24 m-cy (B)	10,03	18 827	19 204	-3,1	403,6	1,2	113,4	7,3	3,2
wolce > 12 m-cy (C)	--	--	--	--	--	--	--	--	--
krowy (D)	8,18	16 801	17 137	-1,6	287,8	0,3	11,4	52,7	-4,0
jałówki > 12 m-cy (E)	9,00	17 368	17 716	-3,0	300,2	1,5	17,4	14,5	-0,3

*- z uwagi na ustawowy obowiązek nieidentyfikowalności danych, ceny nie podano

** - z uwagi na brak porównywalności w obecnym tygodniu, danych nie podano

Makroregiony skupu bydła oraz sprzedaży wołowiny w czwartkach

Nazwa makroregionu	Województwa wchodzące w skład makroregionu
centralny	kujawsko-pomorskie, mazowieckie, łódzkie, wielkopolskie, lubuskie
południowy	lubelskie, małopolskie, podkarpackie, świętokrzyskie, dolnośląskie, opolskie, śląskie
północny	podlaskie, pomorskie, warmińsko-mazurskie, zachodnio-pomorskie

Wykorzystanie możliwe z dokładnym podaniem źródła

Z i n t e g r o w a n y S y s t e m
R o l n i c z e j I n f o r m a c j i R y n k o w e j

2. Ceny sprzedaży wołowiny w Polsce

Tablica 3. Średnie ceny sprzedaży netto (bez VAT) i struktura sprzedaży ćwierci wołowych w ubojniach bydła (kraj).

TOWAR	CENA [zł/tona]		Zmiana tygodniowa ceny [%]	Struktura sprzedaży			Wielkość sprzedaży zmiana tyg. [%]
	12.12.2021	05.12.2021		12.12.2021	05.12.2021	Zmiana tygodniowa [%]	
POLSKA							
Ćwierci z buhajków do 2 lat - OGÓŁEM	19 221	19 490	-1,4	100,00	100,00	--	22,7
ćwierci przednie	15 702	15 829	-0,8	17,76	15,36	15,6	41,8
ćwierci tylne	23 349	22 949	1,7	14,20	18,62	-23,7	-6,4
ćwierci kompensowane	19 278	19 367	-0,5	68,04	66,01	3,1	26,4
Ćwierci z krów rzeźnych - OGÓŁEM	16 094	16 457	-2,2	100,00	100,00	--	11,9
ćwierci przednie	11 939	12 219	-2,3	3,50	2,88	21,5	36,0
ćwierci tylne	*	*	--	0,68	0,28	--	--
ćwierci kompensowane	16 182	16 566	-2,3	95,82	96,84	-1,1	10,7
CENTRALNY							
Ćwierci z buhajków do 2 lat - OGÓŁEM	18 637	19 028	-2,1	100,00	100,00	--	22,4
ćwierci przednie	16 113	15 980	0,8	14,15	8,11	74,4	113,5
ćwierci tylne	*	*	--	1,28	7,88	--	--
ćwierci kompensowane	19 029	19 267	-1,2	84,57	84,01	0,7	23,3
Ćwierci z krów rzeźnych - OGÓŁEM	14 772	15 169	-2,6	100,00	100,00	--	12,7
ćwierci przednie	*	*	--	0,75	1,04	--	--
ćwierci tylne	--	--	--	0,00	0,00	--	--
ćwierci kompensowane	14 789	15 197	-2,7	99,25	98,96	0,3	13,1
PÓLUDNIOWY							
Ćwierci z buhajków do 2 lat - OGÓŁEM	19 189	19 357	-0,9	100,00	100,00	--	26,5
ćwierci przednie	15 611	15 811	-1,3	30,01	29,50	1,7	28,7
ćwierci tylne	23 413	23 355	0,2	30,42	37,53	-19,0	2,6
ćwierci kompensowane	18 655	17 980	3,8	39,57	32,97	20,0	51,9
Ćwierci z krów rzeźnych - OGÓŁEM	14 412	13 669	5,4	100,00	100,00	--	25,6
ćwierci przednie	*	*	--	3,13	2,36	--	--
ćwierci tylne	*	*	--	3,00	1,37	--	--
ćwierci kompensowane	14 182	13 619	4,1	93,87	96,27	-2,5	22,4
PÓLNOCNY							
Ćwierci z buhajków do 2 lat - OGÓŁEM	19 795	20 081	-1,4	100,00	100,00	--	17,2
ćwierci przednie	*	*	--	1,52	0,76	--	--
ćwierci tylne	--	--	--	0,00	0,00	--	--
ćwierci kompensowane	19 867	20 117	-1,2	98,48	99,24	-0,8	16,3
Ćwierci z krów rzeźnych - OGÓŁEM	18 095	18 709	-3,3	100,00	100,00	--	5,2
ćwierci przednie	*	*	--	5,97	4,53	--	--
ćwierci tylne	--	--	--	0,00	0,00	--	--
ćwierci kompensowane	18 475	19 003	-2,8	94,03	95,47	-1,5	3,6

* - z uwagi na ustawowy obowiązek nieidentyfikowalności danych, ceny nie podano.

Makroregiony skupu bydła oraz sprzedaży wołowiny w ćwierćtuszach

Nazwa makroregionu	Województwa wchodzące w skład makroregionu
centralny	kujawsko-pomorskie, mazowieckie, łódzkie, wielkopolskie, lubuskie
południowy	lubelskie, małopolskie, podkarpackie, świętokrzyskie, dolnośląskie, opolskie, śląskie
północny	podlaskie, pomorskie, warmińsko-mazurskie, zachodnio-pomorskie

Wykorzystanie możliwe z dokładnym podaniem źródła

Z i n t e g r o w a n y S y s t e m
R o l n i c z e j I n f o r m a c j i R y n k o w e j

**Tablica 4. Średnie ceny sprzedaży netto (bez VAT) elementów mięsa wołowego (kraj)
w okresie: 06.12 – 12.12.2021 r.**

Makroregion	Cena sprzedaży [zł/tonę]			Tygodniowa zmiana ceny [%]		
	rostbef z/k	udziec b/k	mięso woł. mielone	rostbef z/k	udziec b/k	mięso woł. mielone
Ogółem kraj	34 298	32 672	20 657	-13,5	-3,3	1,0
Centralny	*	28 987	*	--	-7,9	--
Południowy	38 127	34 379	*	-6,6	0,3	--
Północny	*	*	--	--	--	--

* - z uwagi na ustawowy wymóg nieidentyfikowalności danych, ceny nie podano

3. Ceny bydła żywego³ w Polsce

3.1 Ceny cieląt i młodego bydła opasowego w handlu hurtowym

Tablica 5. Średnie ceny zakupu cieląt płci męskiej oraz młodego bydła opasowego

Kategoria bydła	Jednostka	Cena zakupu			Zmiana ceny	
		12.12.2021	05.12.2021	06.12.2020	tyg. [%]	roczna [%]
Byczki od 8 dni do 4 tygodni - typ mleczny	zł/szt	736	721	606	2,1	21,5
Byczki od 8 dni do 4 tygodni - typ mięsny	zł/szt	995	959	885	3,7	12,4
Młode bydło opasowe 6-12 m-cy	zł/kg w.ż.	nld	nld	nld	--	--

* - prezentowane ceny są cenami netto (bez VAT)

nld - niewystarczająca liczba danych do prezentacji

³ - W handlu hurtowym bydlęciem żywym badane ceny byczków od 8 dni do 4 tygodni dotyczą cieląt przeznaczonych do dalszego chowu pochodzących od bydła ras mlecznych w przypadku typu mlecznego oraz od bydła ras mięsnych, ogólnoużytkowych i krzyżówek z rasami mięsnymi w przypadku typu mięsnego

4. Ceny mięsa wołowego w sieciach handlowych w Polsce

4.1 Ceny zakupu mięsa wołowego płacone przez podmioty handlu detalicznego

Tablica 6. Średnie ceny zakupu mięsa wołowego w sieciach handlowych w okresie: 06.12 – 12.12.2021 r.

	Cena w zł/kg		Zmiana [%]
	12.12.2021	05.12.2021	
konfekcjonowane			
mięso woł. bez kości (udziec)	35,16	34,79	1,1
mięso wołowe mielone	17,99	18,06	-0,4
luzem			
mięso woł. bez kości (udziec)	27,88	29,92	-6,8

* - z uwagi na ustawowy wymóg nieidentyfikowalności danych, ceny nie podano

(daty podane w tabeli oznaczają ostatni dzień analizowanego tygodnia)

Uwaga:

Analiza handlu zagranicznego za okres I-X 2021r. (dane wstępne) oraz uboje bydła w okresie: styczeń – październik 2021 r. są zamieszczone w wersji EXCEL biuletynu.

Biuletyn „*Rynek wołowiny i cielęciny*” ukazuje się w każdy czwartek.

Informacje zamieszczane w tym biuletynie przekazywane są przez współpracujące z nami podmioty na podstawie Ustawy o badaniach rynkowych z dn. 30 marca 2001r.

Wydawca:

Ministerstwo Rolnictwa i Rozwoju Wsi,

Departament Rynków Rolnych

ul. Wspólna 30, 00-930 Warszawa,

tel. (022) 623-16-33, fax (022) 623-27-06

Internet: <http://www.minrol.gov.pl>, E-mail: biuletyn@minrol.gov.pl

Autor: Anna Pankiewicz tel. (022) 623-16-33 E-mail: Anna.Pankiewicz@minrol.gov.pl