

Obszar Natura 2000

DOLINA BARYCZY PLB020001

Wyniki inwentaryzacji ornitologicznej:

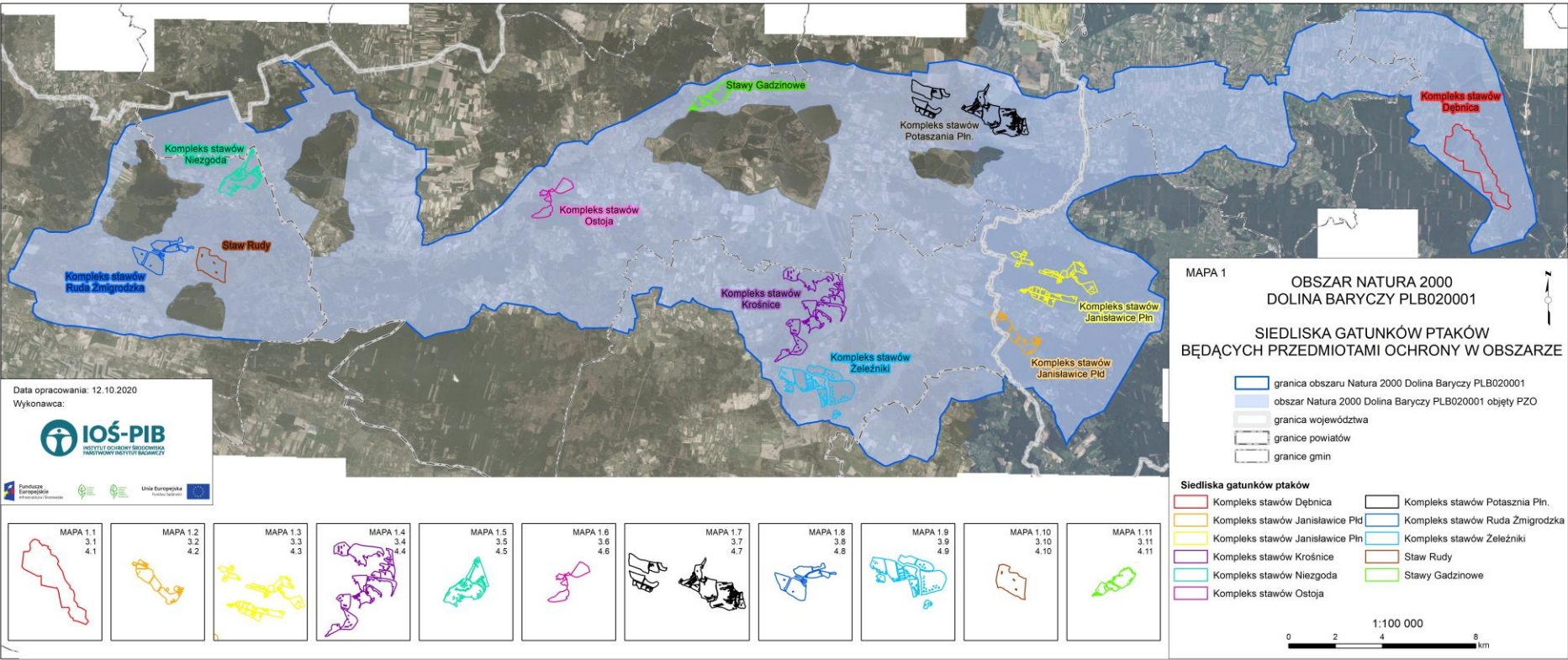
- Tadeusz Stawarczyk
- Beata Orłowska
- Wiesław Lenkiewicz
- Nikodem Mazur

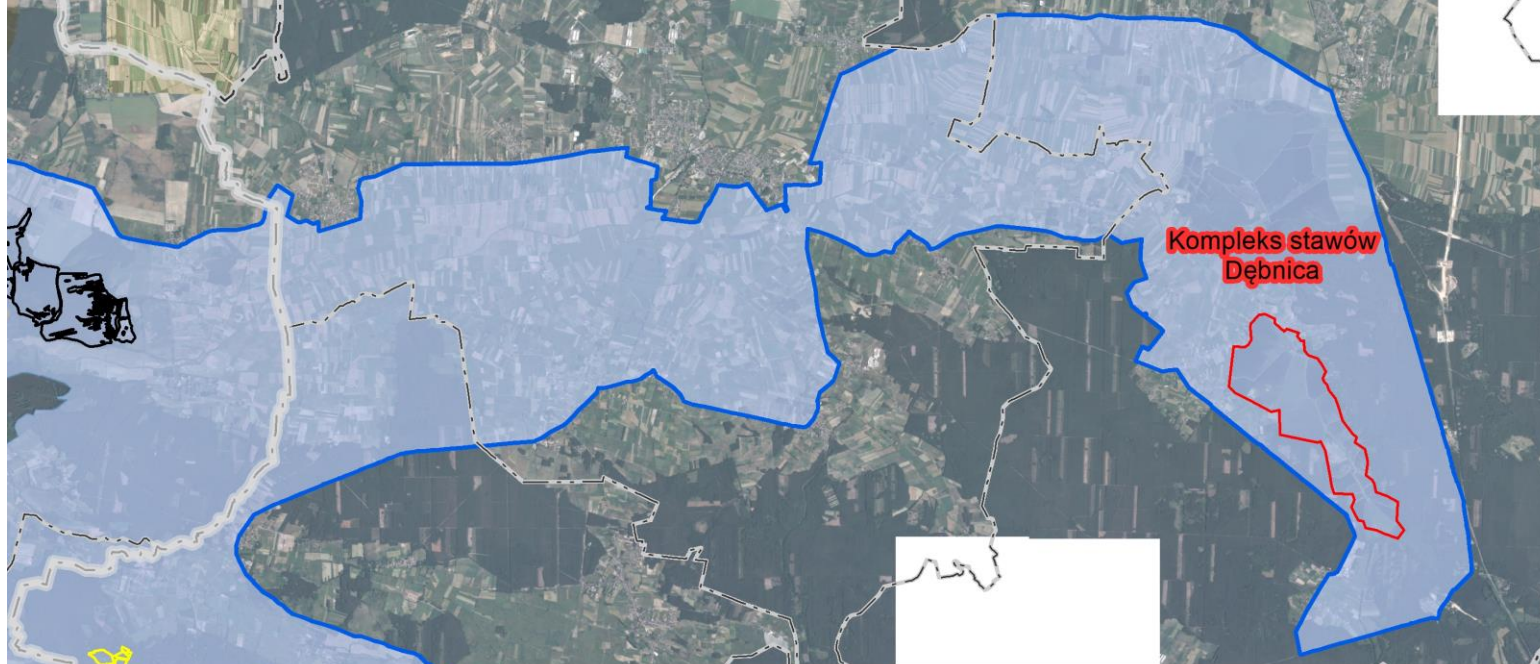


REGIONALNA
DYREKCJA
OCHRONY
ŚRODOWISKA
WE WROCŁAWIU

Spełniamy wymagania EMAS – zarządzamy urzędem efektywnie, oszczędnie i prośrodowiskowo





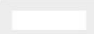






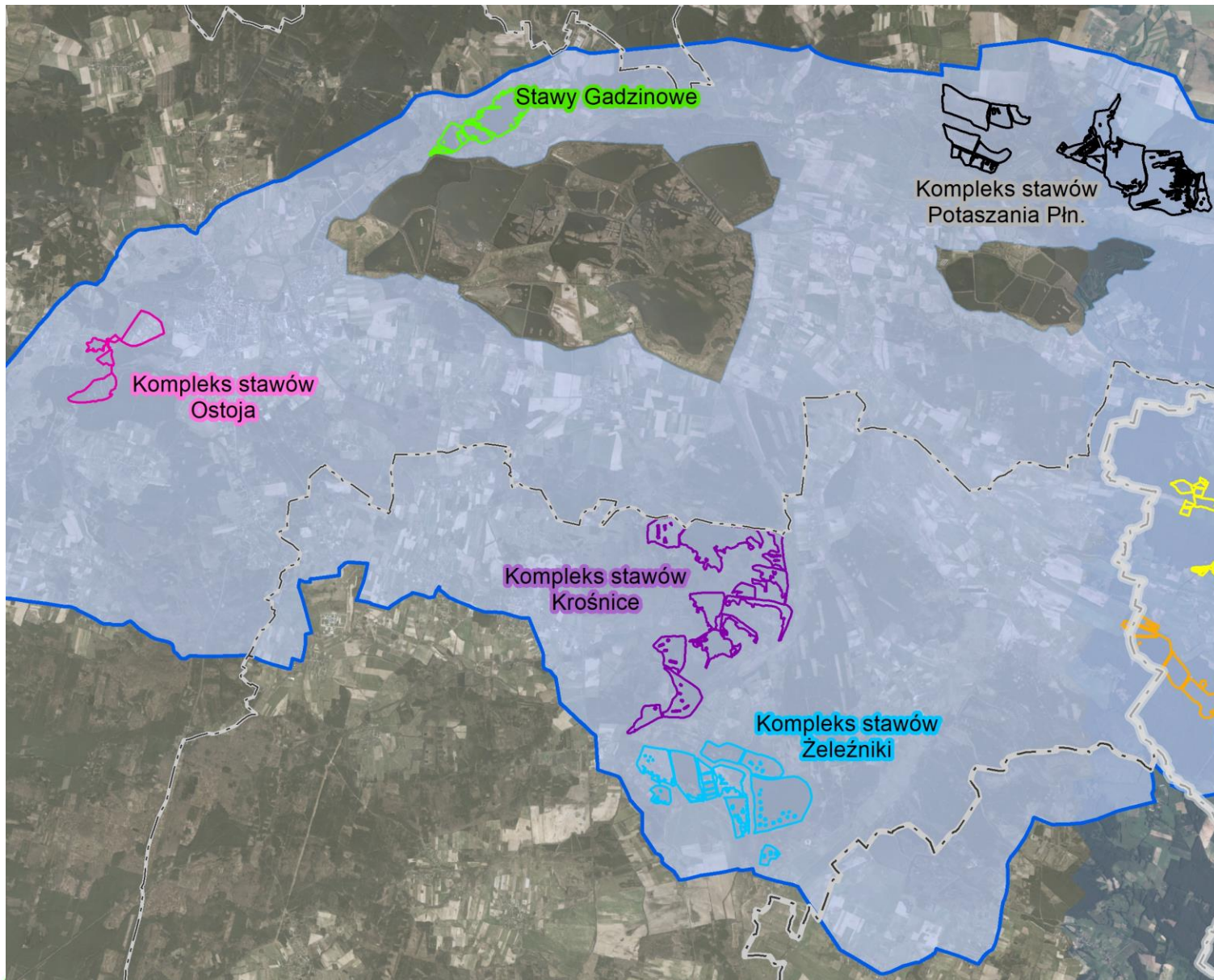
MAPA 1

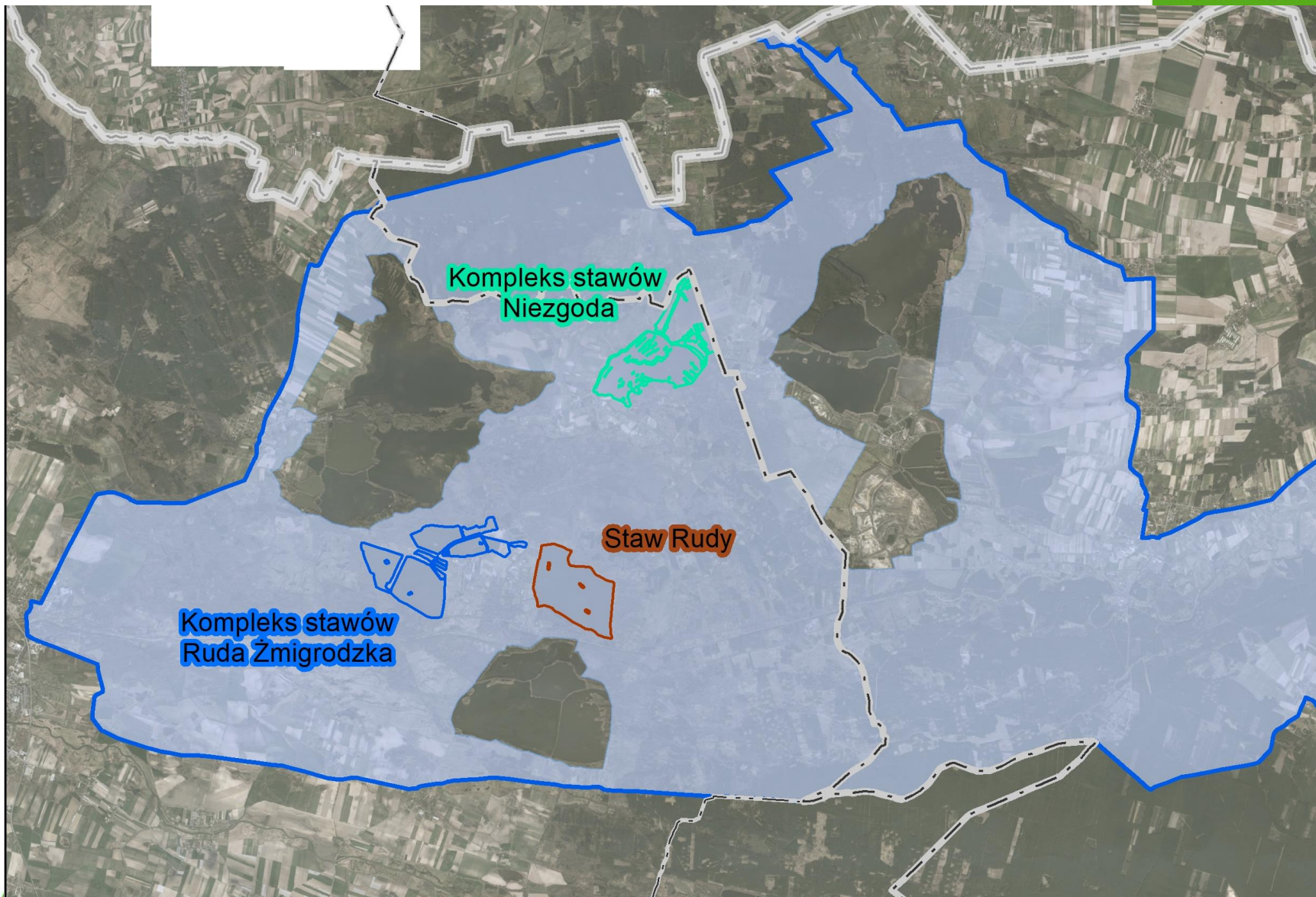
OBSZAR NATURA 2000 DOLINA BARYCZY PLB020001

SIEDLISKA GATUNKÓW PTAKÓW BĘDĄCYCH PRZEDMIOTAMI OCHRONY W OBSZARZE

-  granica obszaru Natura 2000 Dolina Baryczy PLB020001
-  obszar Natura 2000 Dolina Baryczy PLB020001 objęty PZO
-  granica województwa
-  granice powiatów
-  granice gmin







PRZEDMIOTY OCHRONY

Dolina Baryczy

kod	nazwa	Ocena obszaru wg SDF populacja/ stan zachowania/ izolacja/ ogólnie
A229	<i>Alcedo atthis</i> zimorodek	C/C/C/C
A053	<i>Anas platyrhynchos</i> krzyżówka	C/B/C/C
A055	<i>Anas querquedula</i> cyranka	B/B/C/B
A051	<i>Anas strepera</i> krakwa	B/B/C/B
A041	<i>Anser albifrons</i> gęś białoczerna	C/C/C/C
A043	<i>Anser anser</i> gęgawa	A/B/C/A
A039	<i>Anser fabalis</i> gęś zbożowa (tundrowa)	B/C/C/B

Przedmioty ochrony Dolina Baryczy PLB020001

kod	nazwa	Ocena obszaru wg SDF populacja/ stan zachowania/ izolacja/ ogólnie
A028	<i>Ardea cinerea</i> czapla siwa	C/C/C/C
A059	<i>Aythya ferina</i> głowienka	C/B/C/C
A061	<i>Aythya fuligula</i> czernica	A/B/C/A
A060	<i>Aythya nyroca</i> podgorzałka	A/C/B/A
A021	<i>Botaurus stellaris</i> bąk	B/C/C/B
A196	<i>Chlidonias hybridus</i> rybitwa białowąsa	C/C/B/B
A197	<i>Chlidonias niger</i> rybitwa czarna	B/C/C/B
A031	<i>Ciconia ciconia</i> bocian biały	C/C/C/C
A030	<i>Ciconia nigra</i> bocian czarny	C/B/C/C
A081	<i>Circus aeruginosus</i> błotniak stawowy	B/C/C/B
A122	<i>Crex crex</i> derkacz	C/B/C/C
A038	<i>Cygnus cygnus</i> łabędź krzykliwy	A/C/B/B
A036	<i>Cygnus olor</i> łabędź niemy	C/B/C/C
A027	<i>Egretta alba</i> czapla biała	C/C/C/C

kod	nazwa	Ocena obszaru wg SDF populacja/ stan zachowania/ izolacja/ ogólnie
A125	<i>Fulica atra</i> łyśka	B/B/C/C
A127	<i>Grus grus</i> żuraw	C/C/C/C
A075	<i>Haliaeetus albicilla</i> bielik	C/B/C/C
A022	<i>Ixobrychus minutus</i> bączek	C/C/C/C
A179	<i>Larus ridibundus</i> mewa śmieszka	C/C/C/C
A156	<i>Limosa limosa</i> rycyk	C/C/C/C
A070	<i>Mergus merganser</i> nurogęś	C/C/C/C
A073	<i>Milvus migrans</i> kania czarna	B/B/C/C
A074	<i>Milvus milvus</i> kania ruda	C/B/B/C
A151	<i>Philomachus pugnax</i> batalion	D
A005	<i>Podiceps cristatus</i> perkoz dwuczuby	B/B/C/C
A006	<i>Podiceps grisegena</i> perkoz rdzawoszyi	C/B/C/C
A120	<i>Porzana parva</i> zielonka	C/C/C/C
A119	<i>Porzana porzana</i> kropiatka	C/C/C/C
A118	<i>Rallus aquaticus</i> wodnik	B/B/C/C
A193	<i>Sterna hirundo</i> rybitwa rzeczna	B/C/C/B

Wyniki inwentaryzacji ornitologicznej

Rozmieszczenie i liczebność ptaków
wodnych na stawach w Dolinie Baryczy
w sierpniu i wrześniu 2020 r.



Spełniamy wymagania EMAS – zarządzamy urzędem efektywnie, oszczędnie i prośrodowiskowo



kod	nazwa	Liczba zaobserwowanych osobników
A075	Bielik <i>Haliaeetus albicilla</i>	30
A151	Batalion <i>Philomachus pugnax</i>	9
A030	Bocian czarny <i>Ciconia nigra</i>	6
A168	Brodzicz piskliwy <i>Actitis hypoleucos</i>	12
A161	Brodzicz śniady <i>Tringa erythropus</i>	5
A052	Cyraneczka <i>Anas crecca</i>	589
A027	Czapla biała <i>Ardea alba</i>	509

Przedmioty ochrony Dolina Baryczy PLB020001

kod	nazwa	Liczba zaobserwowanych osobników
A028	Czapla siwa <i>Ardea cinerea</i>	459
A043	Gęgawa <i>Anser anser</i>	5098
A061	Czernica <i>Aythya fuligula</i>	753
A067	Gągoł <i>Bucephala clangula</i>	12
A059	Głowienka <i>Aythya ferina</i>	536
A123	Kokoszka <i>Gallinula chloropus</i>	25
A051	Krakwa <i>Mareca strepera</i>	388
A053	Krzyżówka <i>Anas platyrhynchos</i>	4360
A160	Kulik wielki <i>Numenius arquata</i>	1
A164	Kwokacz <i>Tringa nebularia</i>	8
A038	Łabędź krzykliwy <i>Cygnus cygnus</i>	96
A036	Łabędź niemy <i>Cygnus olor</i>	1408
A125	Łyska <i>Fulica atra</i>	4664
A005	Perkoz dwuczuby <i>Podiceps cristatus</i>	836

kod	nazwa	Liczba zaobserwowanych osobników
A006	Perkoz rdzawoszyi <i>Podiceps grisegena</i>	3
A008	Perkoz zausznik <i>Podiceps nigricollis</i>	1
A004	Perkozek <i>Tachybaptus ruficollis</i>	549
A094	Rybołów <i>Pandion haliaetus</i>	2
A179	Śmieszka <i>Chroicocephalus ridibundus</i>	1422
A229	Zimorodek <i>Alcedo atthis</i>	17
A391	Kormoran <i>Phalacrocorax carbo</i>	208
A056	Płaskonos <i>Spatula clypeata</i>	146
A050	Świstun <i>Mareca penelope</i>	20
A153	Kszyk <i>Gallinago gallinago</i>	10
brak	Mewa białogłowa <i>Larus cachinnans</i>	45
A142	Czajka <i>Vanellus vanellus</i>	70
A058	Hełmiatka <i>Netta rufina</i>	1
A070	Nurogęś <i>Mergus merganser</i>	246
A060	Podgorzałka <i>Aythya nyroca</i>	14
A054	Rożeniec <i>Anas acuta</i>	2

Gatunki ptaków z SDF stwierdzone podczas kontroli w sierpniu i wrześniu 2020 r.

wroclaw.rdos.gov.pl



Fot. N. Mazur

A053 - Krzyżówka *Anas platyrhynchos*







A059 Głowienka *Aythya ferina*



A027 Czapla biała *Ardea alba*



Fot. N. Mazur



REGIONALNA
DYREKCJA
OCHRONY
ŚRODOWISKA
WE WROCŁAWIU



Zweryfikowany system
zarządzania
środowiskowego
PL 2.02.006-08

OWO

A125 Łyska *Fullica atra*



A075 Bielik *Haliaeetus albicilla*



A179 Śmieszka *Chroicocephalus ridibundus*



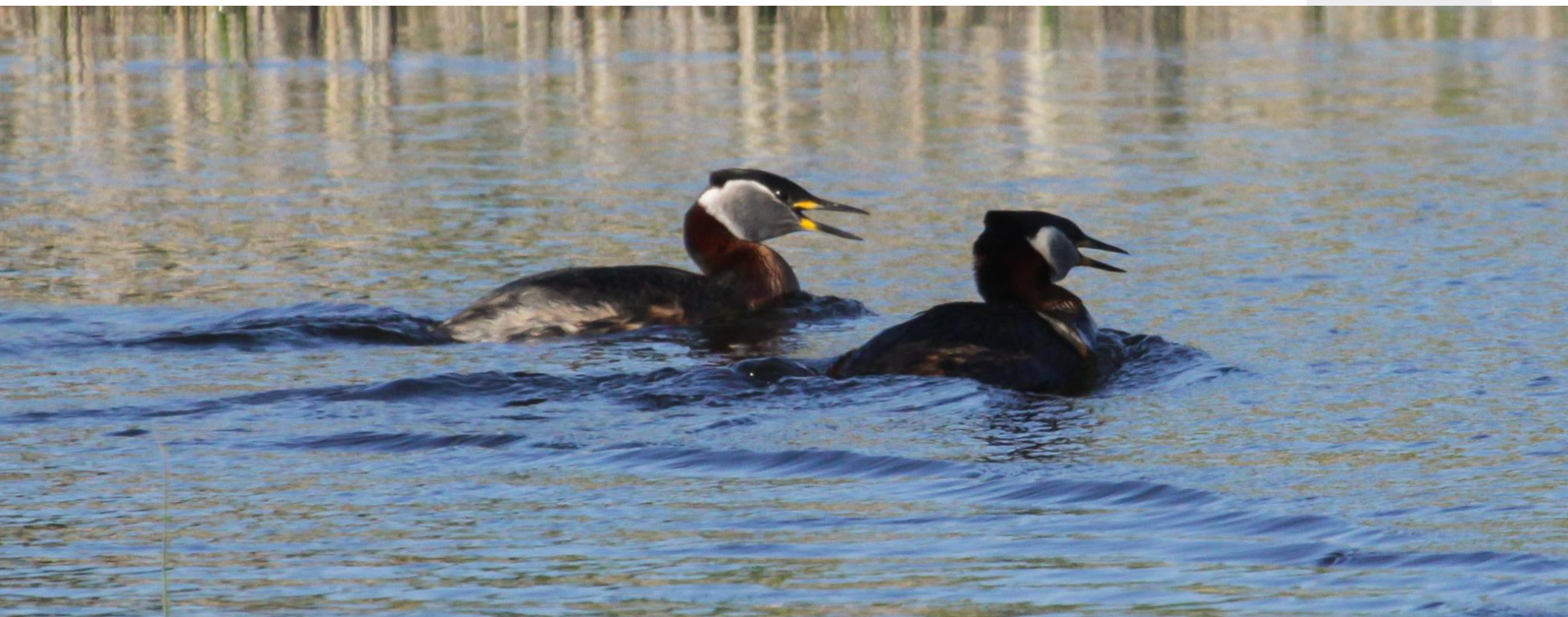
A070 Nurogęś *Mergus merganser*

Nurogęś jest największym z krajowych traczy, nieco większym od krzyżówki. Tak jak większość gatunków z tej rybożernej grupy kaczek ma stosunkowo długi i smukły dziób, zakończony charakterystycznym hakiem służącym do przytrzymania schwytanej ryby. W sierpniu i we wrześniu nurogęsi opuszczają tereny lęgowe i zaczynają tworzyć większe stada. Jesienna wędrówka jest słabo zauważalna w głębi łądu, natomiast w strefie wybrzeża jej największe nasilenie ma miejsce w październiku i listopadzie. Wraz z zamarzaniem zbiorników śródlądowych część ptaków przenosi się na wybrzeże. Wędrówka wiosenna rozpoczyna się z początkiem marca i trwa do połowy kwietnia. W okresie wędrówki jesiennej pierwsze stada nurogęsi przekraczające 100 ptaków pojawiają się na stawach od drugiej dekady września, np. 168 12.09.18, 252 21.09.19 i 415 22.09.19 w kompleksie Radziądź, jednak najliczniej spotykany jest w okresie październik-grudzień, kiedy suma ptaków w całej Dolinie przekracza 2 tysiące osobników, a największe koncentracje odnotowano na stawach Jamnik, Radziądź, Ruda Sułowska oraz na stawie Rudy, np. 1780 Radziądź 23.11.19, 2200 Jamnik 21.11.14, 1780 Rudy 30.11.13, 2324 Ruda Sułowska 10.11.19. Podczas liczeń wykonywanych na wszystkich stawach w Dolinie Baryczy 30.11.14 odnotowano 3166 ptaków. Podczas łagodnych zim regularnie przebywa na stawach do kilkuset nurogęsi, np. 700 na stawie Rudy 11.01.20 i rekordowe 1035 w Radziądzu 13.01.19.

Stan siedliska oceniony został jako XX (brak danych). Siedliska w obrębie stawów hodowlanych zmieniły się na przestrzeni kilkunastu lat. Seria sezonów z niskimi opadami, spowodowały degradację trzcinowisk. Niektóre akweny cechuje wysoki poziom zamulenia, przy niskim poziomie wody lub jej braku. Obserwowany jest proces zarastania i wypłykania. Miarodajne określenie stanu siedliska wymaga więcej czasu i obserwacji, zostanie wykonany w kolejnych etapach. Stan populacji w Obszarze Natura 2000 został określony jako FV, ze względu na liczne stwierdzenia gatunku w terenie.



A006 – Perkoz rdzawoszyi *Podiceps grisegena*



Fot. N. Mazur

A005 Perkoz dwuczuby *Podiceps cristatus*



A229 Zimorodek *Alcedo atthis*



A051 Krakwa *Mareca strepera*



A061 Czernica *Aythya fuligula*



A060 – Podgorzałka *Aythya nyroca*

W sierpniu i wrześniu podgorzałki są obserwowane najliczniej na tradycyjnych łęgowskich na stawach w Rudzie Sułowskiej, i sporadycznie na innych stawach w kompleksach Radziądzu, Potasznia, Stawno i na stawie Rudy w Rudzie Żmigrodzkiej. W Rudzie Sułowskiej stada składające się z ptaków dorosłych i młodych wynoszą w sierpniu nawet kilkadziesiąt osobników, np. 81 08.08.17, 59 26.08.17, 53 30.08.20 i utrzymują się do września, np. 42 16.09.17, a nawet początków listopada, np. 26 podgorzałek 02.11.14, chociaż większość obserwacji październikowych w tym kompleksie to pojedyncze ptaki lub grupki kilku osobników. Na innych kompleksach jesienią większe zgrupowania obserwowane wyjątkowo, np. 14 ptaków 18.10.13 w Potasznia. Najpóźniejsza obserwacja 1 ptaka to 24.12.17 w Rudzie Sułowskiej, nie stwierdzono w styczniu.

Stan siedliska oceniony został jako XX (brak danych). Siedliska w obrębie stawów hodowlanych zmieniły się na przestrzeni kilkunastu lat. Seria sezonów z niskimi opadami, spowodowały degradację trzcinowisk. Niektóre akwenu cechuje wysoki poziom zamulenia, przy niskim poziomie wody lub jej braku. Obserwowany jest proces zarastania i wypłykania. Miarodajne określenie stanu siedliska wymaga więcej czasu i obserwacji, zostanie wykonany w kolejnych etapach. Stan populacji w Obszarze Natura 2000 został określony jako FV, ze względu na liczne stwierdzenia gatunku w terenie.



REGIONALNA
DYREKCJA
OCHRONY
ŚRODOWISKA
WE WROCŁAWIU

Spełniamy wymagania EMAS – zarządzamy urzędem efektywnie, oszczędnie i prośrodowiskowo



Zweryfikowany system
zarządzania
środowiskowego
PL 2.02.006-03

A030 – Bocian czarny *Ciconia nigra*



A038 – Łabędź krzykliwy *Cygnus cygnus*



A036 – Łabędź niemy *Cygnus olor*



A151 Batalion *Philomachus pugnax*



A193 – Rybitwa rzeczna *Sterna hirundo*









REGIONALNA
DYREKCJA
OCHRONY
ŚRODOWISKA
WE WROCŁAWIU

Spełniamy wymagania EMAS – zarządzamy urzędem efektywnie, oszczędnie i prośrodowiskowo



Fot. N. Mazur



Wyniki akcji liczenia gęsi

Akwen		15.11.2020	17.01.2021	07.03.2021	21.03.2021
St. Jamnik	Dziki, Górny, Dolny	65	4500	200	
St. Ruda Żmigrodzka	Rudy	100	15	112	
St. Radziądz	Stary	4588	1200	0	
St. Ruda Sułowska	Duża Grabówka, Mewie	5000	5	190	
St. Sanie		0	0	300	1400
	Słoneczny Dolny	5000	6470		21
St. Stawno	Słoneczny Górny			1930	
	Andrzej				
	Grabownica				300
St. Stawno	Wrocławicki	4247			
	Jasny Dolny				
St. Żeleźniki	Karol	230	3000	0	
	Wrocławicki		1	1001	
	Jan		113		
St. Potasznia			94		
	Kazimierz Dolny				30
	Górnik				1000
St. Niezgoda	Niezgoda II			395	
Razem wszystko		19230	15398	4128	2751
					41507

**PLAN ZADAŃ OCHRONNYCH
OBSZARU NATURA 2000
DOLINA BARYCZY PLB020001**

**Dziękujemy za udział w II
spotkaniu
Zespołu Lokalnej Współpracy**



REGIONALNA
DYREKCJA
OCHRONY
ŚRODOWISKA
WE WROCŁAWIU

Spełniamy wymagania EMAS – zarządzamy urzędem efektywnie, oszczędnie i prośrodowiskowo



EMAS
Zweryfikowany system
zarządzania
środowiskowego
PL 2.02.006-03