



DZIENNIK URZĘDOWY

WOJEWÓDZTWA LUBELSKIEGO

Lublin, dnia 1 grudnia 2014 r.

Poz. 3982

ZARZĄDZENIE REGIONALNEGO DYREKTORA OCHRONY ŚRODOWISKA W LUBLINIE

z dnia 24 listopada 2014 r.

w sprawie ustanowienia planu zadań ochronnych dla obszaru Natura 2000 Maśluchy PLH060105

Na podstawie art. 28 ust. 5 ustawy z dnia 16 kwietnia 2004 r. o ochronie przyrody (Dz. U. z 2013 r. poz. 627, 628 i 842 oraz z 2014 r. poz. 805, 850, 926, 1002 i 1101) zarządza się, co następuje:

§ 1. 1. Ustanawia się plan zadań ochronnych dla obszaru Natura 2000 Maśluchy PLH060105, zwanego dalej: „obszarem Natura 2000”.

2. Plan zadań ochronnych obejmuje cały obszar Natura 2000.

§ 2. Opis granic obszaru Natura 2000, w postaci geograficznych punktów ich załamania, określa załącznik nr 1 do zarządzenia.

§ 3. Mapę obszaru Natura 2000 stanowi załącznik nr 2 do zarządzenia.

§ 4. Identyfikację istniejących i potencjalnych zagrożeń dla zachowania właściwego stanu ochrony siedlisk przyrodniczych będących przedmiotami ochrony, określa załącznik nr 3 do zarządzenia.

§ 5. Cele działań ochronnych określa załącznik nr 4 do zarządzenia.

§ 6. Działania ochronne ze wskazaniem podmiotów odpowiedzialnych za ich wykonanie

i obszarów ich wdrażania, określa załącznik nr 5 do zarządzenia.

§ 7. Wskazania do zmian w istniejącym studium uwarunkowań i kierunków zagospodarowania przestrzennego gminy Uścimów, niezbędne dla utrzymania lub odtworzenia właściwego stanu ochrony siedlisk przyrodniczych, dla których ochrony wyznaczono obszar Natura 2000 zawiera załącznik nr 6 do zarządzenia.

§ 8. Zarządzenie wchodzi w życie po upływie 14 dni od dnia ogłoszenia.

Regionalny Dyrektor
Ochrony Środowiska
w Lublinie

Beata Sielewicz

Załącznik nr 1 do zarządzenia
Regionalnego Dyrektora Ochrony Środowiska
w Lublinie z dnia 24 listopada 2014 r.

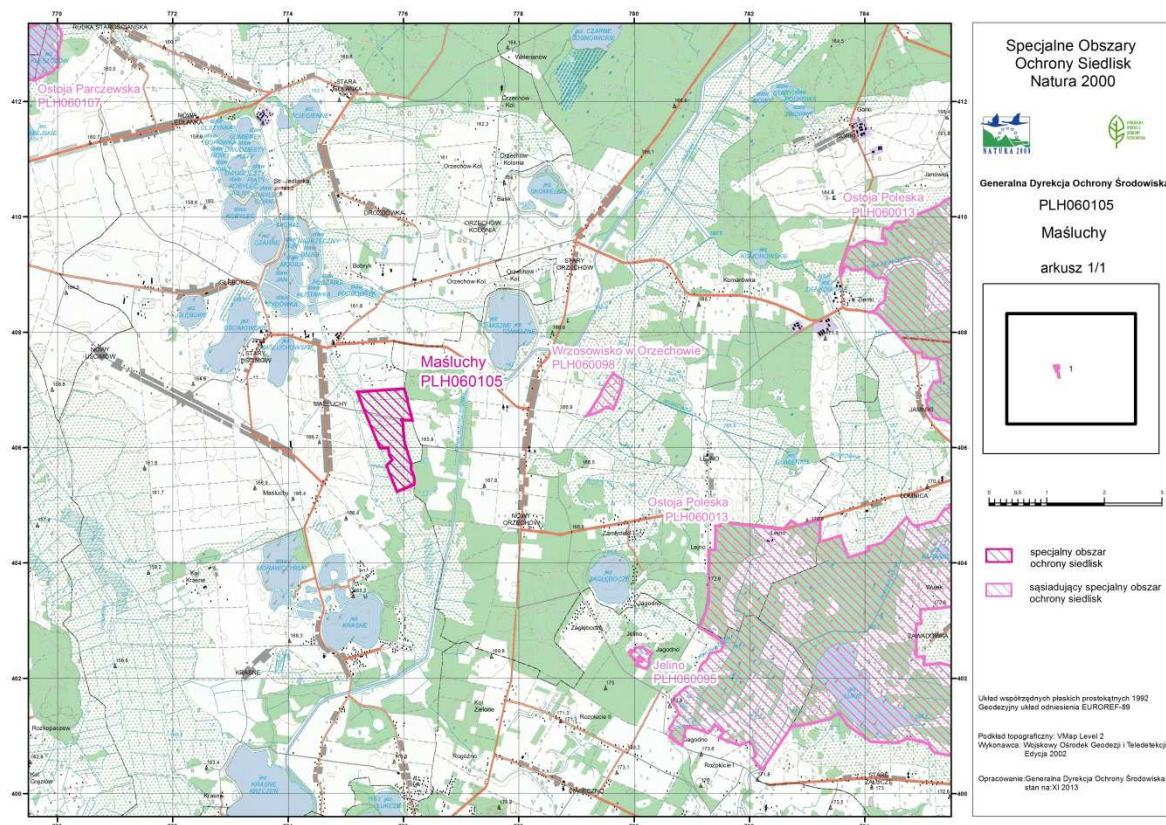
Opis granic obszaru Natura 2000 Maśluchy PLH060105 w postaci współrzędnych geograficznych punktów ich załamania w układzie współrzędnych płaskich prostokątnych PL-1992

Nr	X	Y
1	775201.306687	406968.444335
2	775307.596687	406975.051035
3	775491.695787	406987.204934
4	775708.446987	407002.147334
5	776013.418686	407022.287234
6	776017.589786	406999.018934
7	776031.133686	406965.325934
8	776036.343486	406948.644334
9	776042.253986	406918.779334
10	776047.463786	406887.165334
11	776054.412986	406875.701034
12	776061.353886	406848.954534
13	776067.956786	406830.204034
14	776068.995486	406804.846734
15	776077.337786	406772.193234
16	776105.472386	406658.260634
17	776140.209986	406524.178134
18	776152.014486	406480.060434
19	776152.014486	406471.374834
20	776129.089686	406472.764134
21	776017.589786	406480.410234
22	775963.406186	406484.228334
23	775968.962186	406461.999534
24	775973.825786	406465.477734
25	775983.899186	406446.367434
26	775990.493886	406385.927834
27	775994.664986	406343.549234
28	775996.750586	406281.030734
29	776000.913486	406250.116234
30	776003.691486	406229.616634
31	776004.392186	406180.991134
32	776009.255786	406136.873334
33	776014.119386	406108.737534
34	776055.451586	405964.580134
35	776091.227886	405845.090334
36	776136.038786	405722.472134
37	776133.260786	405681.482734
38	776125.965386	405634.596334
39	776129.782086	405615.486034
40	776140.556186	405597.075234
41	776155.839386	405567.210334
42	776166.951486	405536.285934
43	776174.246786	405521.703234
44	776177.371086	405501.903234
45	776180.495286	405479.324634
46	776184.320186	405464.042334
47	776186.405786	405429.299834
48	776187.444486	405402.903134
49	776186.751986	405385.881634
50	776182.234686	405362.613434
51	776144.026586	405342.813334
52	776063.439486	405309.810034
53	775906.089986	405246.591834
54	775889.759886	405239.645334
55	775852.944987	405327.181234
56	775826.887687	405384.842234
57	775776.528987	405512.327934
58	775715.734087	405661.682734
59	775705.668987	405689.128934
60	775710.878787	405695.725534
61	775807.095387	405787.429334
62	775756.027687	405864.890334
63	775734.495987	405992.026334
64	775592.429787	405992.376134
65	775540.323487	406120.551534
66	775459.043787	406315.763234
67	775429.862287	406379.331134
68	775384.705087	406484.578135
69	775330.175287	406614.492635
70	775307.596687	406677.361035
71	775257.922087	406805.886235
72	775238.822187	406860.768635

73	775220.060287	406897.939835
74	775205.477787	406938.919235
75	775200.614187	406954.901135
76	775201.306687	406968.444335

Załącznik nr 2 do zarządzenia
 Regionalnego Dyrektora Ochrony Środowiska
 w Lublinie z dnia 24 listopada 2014 r.

Mapa obszaru Natura 2000 Maśluchy PLH060105



Załącznik nr 3 do zarządzenia
Regionalnego Dyrektora Ochrony Środowiska
w Lublinie z dnia 24 listopada 2014 r.

Identyfikacja istniejących i potencjalnych zagrożeń dla zachowania właściwego stanu ochrony siedlisk przyrodniczych oraz gatunków roślin będących przedmiotami ochrony

Lp.	Przedmiot ochrony	Zagrożenia		Opis zagrożenia
		istniejące	potencjalne	
1	6230 - Górskie i niżowe murawy bliźniczkowe (Nardion- płaty bogate florystycznie)	zaniechanie/brak koszenia KOD A03.03		Zmiana sposobu użytkowania gruntów – zmiana kośnej, kośno-pastwiskowej, lub pastwiskowej formy użytkowania gruntów na jakąkolwiek inną formę jak również zarzucenie gospodarowania widoczne na przykładzie kilku działek ewidencyjnych będą wiązały się z zanikiem siedliska
2		zaniechanie/brak wypasu KOD A04.04		
3		zmiana składu gatunkowego (sukcesja) KOD K02.01		Sukcesja ekologiczna – na skutek braku użytkowania teren stopniowo zajmowany jest przez sosny, osiki, brzozy, grusze. Ekspansja sosny szczególnie widoczna jest w północno-wschodnim fragmencie obszaru. Osiki, grusze i brzozy szczególnie licznie występują w obrębie działek ewidencyjnych nr 581, 582 (wschodni i zachodni skraj działki) oraz 583 (zachodni skraj działki). Ekspansywne gatunki roślin - w granicach obszaru, jak również na terenach ościennych, obserwowana jest ekspansja trzcinnika piaskowego <i>Calamagrostis epigeios</i> przymiotna kanadyjskiego <i>Erigeron canadensis</i> oraz nawłoci Salidago sp.
4		eutrofizacja (naturalna) KOD K02.03		Eutrofizacja – wzrost żyzności obszaru, bardzo niekorzystny z punktu widzenia zachowania muraw bliźniczkowych jest wynikiem braku użytkowania kośnego lub pastwiskowego znacznej części obszaru. Eutrofizacja siedliska może być także wynikiem potencjalnego zagrożenia jakim jest wywożenie na działki znajdujące się w granicach obszaru odpadów z licznie funkcjonujących na terenie gminy ferm drobiu.
5		pozbywanie się odpadów z gospodarstw		Zaśmiecanie terenu – niewielkie, niewykorzystywane obecnie składowisko odpadów

		domowych / obiektów rekreacyjnych KOD E03.01		antropogenicznych znajduje się we wschodnim fragmencie działki ewidencyjnej nr 586.
6			usuwanie trawy pod grunty orne KOD A02.03	Zagrożenie związane z możliwymi w przyszłości zmianami sposobu gospodarowania na obszarze.
7			zaniechanie/brak koszenia KOD A03.03	Zmiana sposobu użytkowania gruntów – zmiana kośnej, kośno-pastwiskowej lub pastwiskowej formy użytkowania gruntów na jakąkolwiek inną formę, jak również zarzucenie gospodarowania na użytkowanych obecnie fragmentach obszaru, będą wiązały się ze zniszczeniem siedliska.
8			intensywne koszenie lub intensyfikacja KOD A03.01	
9			intensywne wieloletnie uprawy niedrzewne / intensyfikacja KOD A06.02.01	Przekształcenie muraw bliźniczkowych na grunty orne przeznaczone pod uprawę roślin energetycznych, np. miskantu – gatunku, którego uprawa jest możliwa na glebach niskiej klasy bonitacyjnej.
10			Inne rodzaje praktyk rolniczych, nie wymienione powyżej KOD A11	Wywożenie na działki znajdujące się w granicach obszaru odpadów z licznie funkcjonujących na terenie gminy ferm drobiu - obszary nieużytkowane rolniczo często bywają wykorzystywane jako miejsca wywozu odpadów z ferm drobiu.
11			zalesianie terenów otwartych KOD B01	Zalesianie okolicznych terenów – przy braku użytkowania obszaru i braku działań ochronnych, zalesianie okolicznych terenów (szczególnie w przypadku zalesiania gatunkami wiatrosiewnymi takimi jak brzoza czy sosna) może spowodować przyspieszenie sukcesji ekologicznej w granicach obszaru.

Załącznik nr 4 do zarządzenia
Regionalnego Dyrektora Ochrony Środowiska
w Lublinie z dnia 24 listopada 2014 r.

Cele działań ochronnych

Lp.	Przedmiot ochrony	Cele działań ochronnych
1	6230 Górskie i niżowe murawy bliźniczkowe (Nardion- płaty bogate florystycznie)	Utrzymanie obecnego stanu siedliska w miejscach wykazujących właściwy stan jego zachowania poprzez kontynuację lub modyfikację prowadzonej gospodarki kośnej lub wprowadzenie gospodarki pastwiskowej, lub kośno- pastwiskowej
2		Przywrócenie właściwego stanu zachowania przedmiotu ochrony poprzez poprawę warunków siedliskowych (usunięcie zadrzewień i zakrzaczeń występujących na nieużytkowanych fragmentach obszaru) połączone z późniejszym przywróceniem ekstensywnej gospodarki na nie użytkowanych działkach ewidencyjnych (działki o nr 581, 582, 583, 586, 588 - obręb 0006 Maśluchy)
3		Uzupełnienie wiedzy o florze i faunie siedliska ze szczególnym uwzględnieniem wiedzy o liczebności populacji podejrzonego rutolistnego (<i>Botrychium multifidum</i>)

Załącznik nr 5 do zarządzenia
Regionalnego Dyrektora Ochrony Środowiska
w Lublinie z dnia 24 listopada 2014 r.

Działania ochronne ze wskazaniem podmiotów odpowiedzialnych za ich wykonanie i obszarów ich wdrażania

Przedmiot ochrony	Nr	Działania ochronne	Obszar wdrażania	Podmiot odpowiedzialny za wykonanie
Dotyczące ochrony czynnej gatunków zwierząt oraz ich siedlisk oraz związane z utrzymaniem lub modyfikacją metod gospodarowania				
6230 Górskie i niżowe murawy bliźniczkowe (Nardion-płaty bogate florystycznie)	1	Usunięcie drzew i krzewów. Usunięcie podrostu sosny, który zmieniając warunki świetlne powoduje pogorszenie stanu i zmniejszenie powierzchni siedliska. Usuwanie podrostów nie powinno dotyczyć wszystkich okazów drzew porastających obszar. W celu zachowania walorów krajobrazowych oraz bioróżnorodności gatunkowej należy zachować pojedyncze drzewa w ilości nie przekraczającej 20-25 sztuk na hektar. Preferowane gatunki „do pozostawienia” to sosna zwyczajna i jałowiec pospolity. Usunięcia wymagają odrosty brzoź z nalotu.	Działki ewidencyjne 581, 582, 583, 586, 588 obręb 0006 Maśluchy	<i>Właściciel lub posiadacz obszaru na podstawie porozumienia zawartego z organem sprawującym nadzór nad obszarem Natura 2000 albo na podstawie zobowiązania podjętego w związku z korzystaniem z programów wsparcia z tytułu dochodowości</i>
	2	Działania obligatoryjne: Utrzymywać, jako trwałe użycie zielony. Nie dopuszczać do zarastania na drodze sukcesji ekologicznej poprzez systematyczne wycinanie odrostów drzew i krzewów.	Cały obszar Natura 2000	<i>Właściciel lub posiadacz obszaru</i>
	3	Działania fakultatywne: Użytkowanie zgodnie z wymogami odpowiedniego pakietu rolnośrodowiskowego w ramach obowiązującego PROW, ukierunkowanego na ochronę muraw bliźniczkowych Uszczegółowienie działań: . W związku z dużą wrażliwością muraw bliźniczkowych na wzrost żyzności terenu, ważne jest wprowadzenie zakazu nawożenia obszaru (dotyczy zarówno nawozów mineralnych jak i organicznych) W ramach działań fakultatywnych		<i>Właściciel lub posiadacz obszaru na podstawie porozumienia zawartego z organem sprawującym nadzór nad obszarem Natura 2000 albo na podstawie zobowiązania podjętego w związku z korzystaniem z programów wsparcia z tytułu dochodowości</i>

		należy również na bieżąco usuwać z poszczególnych działek kępy nawłoci oraz trzcinnika piaskowego. W związku z niewielkimi rozmiarami płatów wymienionych wyżej gatunków inwazyjnych zaleca się ręczne wrywanie pędów; - lub, wypas przy dopuszczalnej obsadzie zwierząt 0,4-0,6 DJP / ha i maksymalnym obciążeniu – 5 DJP/ha. Prowadzenie wypasu możliwe jest do 15 listopada.		
Działania dotyczące monitoringu stanu przedmiotów ochrony oraz monitoringu realizacji celów działań ochronnych				
6230 Górskie i niżowe murawy bliźniczkowe (Nardion-płaty bogate florystycznie)	1	Monitoring powierzchni płatów muraw bliźniczkowych	Cały obszar Natura 2000	Regionalna Dyrekcja Ochrony Środowiska w Lublinie
	2	Ocena stanu zachowania siedliska zgodnie z założeniami Państwowego Monitoringu Środowiska	Monitoring na 3 wytyczonych transektach. Współrzędne wierzchołków transektów <u>transekt 1</u> x: 776016,57 y: 405902,72 x: 775917,91 y: 405,906.20 <u>transekt 2</u> x: 775762,75 Y: 406310,40 x: 775861,41 y: 406307,36 <u>transekt 3</u> x: 775715,37 y: 406685,06 x: 775814,03 y:406681,58	Regionalna Dyrekcja Ochrony Środowiska w Lublinie
	3	Eutrofizacja siedliska	Trzy powierzchnie wyznaczone na obszarach różniące się od siebie pod względem sposobu użytkowania.	Regionalna Dyrekcja Ochrony Środowiska w Lublinie
Działania dotyczące uzupełnienia stanu wiedzy o przedmiotach ochrony				

i uwarunkowaniachich ochrony				
	1	Badanie populacji podejrzonu rutolistnego na znanych stanowiskach gatunku, oraz wyszukiwanie nowych stanowisk.	Cały obszar Natura 2000	Regionalna Dyrekcja Ochrony Środowiska w Lublinie

Załącznik nr 6 do zarządzenia
Regionalnego Dyrektora Ochrony Środowiska
w Lublinie z dnia 24 listopada 2014 r.

Wskazania do zmian w istniejącym studium uwarunkowań i kierunków zagospodarowania przestrzennego gminy Uścimów, niezbędne dla utrzymania lub odtworzenia właściwego stanu ochrony siedlisk przyrodniczych, dla których ochrony wyznaczono obszar Natura 2000

Lp.	Nazwa dokumentu	Wskazania do zmian w dokumentach planistycznych niezbędne do utrzymania bądź odtworzenia właściwego stanu ochrony siedlisk przyrodniczych oraz gatunków roślin i zwierząt, dla których ochrony został wyznaczony obszar Natura 2000 (Art. 28 ust 10 pkt 5 ustawy o ochronie przyrody)
	Studium uwarunkowań i kierunków zagospodarowania przestrzennego gminy Uścimów, zatwierdzonego Uchwałą Rady Gminy Uścimów nr III/21/02 z dnia 30 grudnia 2002	Wskazane wyłączenie z terenów przeznaczonych do dolesień działek ewidencyjnych o nr. 575, 579 oraz 589, położonych w obrębie 0006 Maśluchy