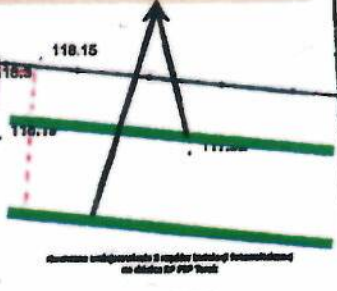
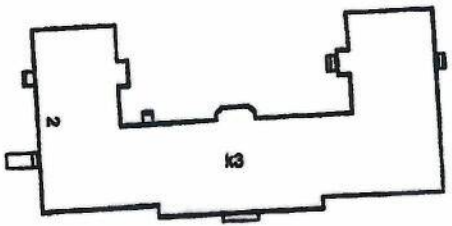


Planowane umiejscowienie 2 rzędów instalacji fotowoltaicznej na działce KP PSP Turek



- LEGENDA**
- SYMBOLE I KRESKOWANIA:**
- przewody instalacyjne
 - moduły fotowoltaiczne
- NASADZENIA:**
1. Lauruszenia wschodnia
 2. Cis posredni
 3. Ognik szkarlatny
 4. Trzmielina
 5. Ostrokrzew kolczasty
 6. Chochla kanadyjska zimnozielona
 7. Igi, derzenie, tanuły



PROJEKT INSTALACJI FOTOWOLTALICZNEJ	
Obiekt:	INSTALACJA FOTOWOLTALICZNA
Adres:	PASTORNA STRAŻ POZNAŃ, KOŁEJNA POWIATOWA W TURKU, ŚW. BOŻENA 2, 63-700 TURKÓW
Projektant:	INSTALACJA FOTOWOLTALICZNA
Zakład:	OSRĘB A, TURKÓW
Projektant:	mgr inż. MARCEK SZELĄG
Wykonawca:	mgr inż. LUB 8369490
Projektant:	mgr inż. WIESŁAWA KOŁEJNA
Wykonawca:	mgr inż. WIKTOR POKORNY
Skala:	1 : 1000
Data:	marzec 2021
Nr rys.:	Z-1

STAPONIAK
M 2212
[Signature]

Turek A

MAPA ZABUDOWI
6.168.25.01.2.1 1600

