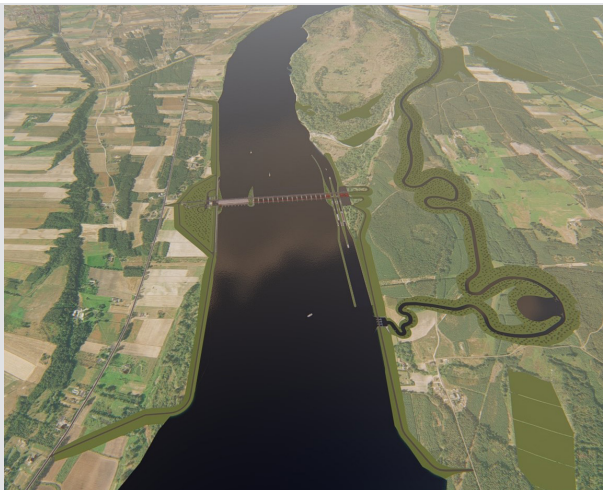


STOPNIE WODNE TO ZABEZPIECZENIE ENERGETYCZNE



Planowany Stopień Wodny Siarzewo to innowacyjna i wielofunkcyjna budowla. Ma na niej powstać hydroelektrownia o mocy 80 MW, która zapewni:

- zwiększenie udziału OZE w bilansie energetycznym kraju
- redukcję emisji CO₂ do atmosfery

80 MW:

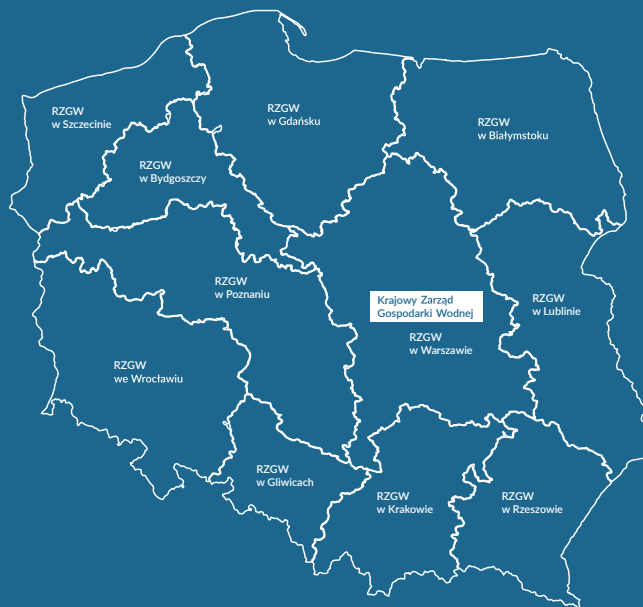
- taką mocą można oświetlić 50 tys. miasto
- to 16 000 000 ledowych żarówek o mocy 5W

Elektrownia rocznie wyprodukuje 350 GWh energii:

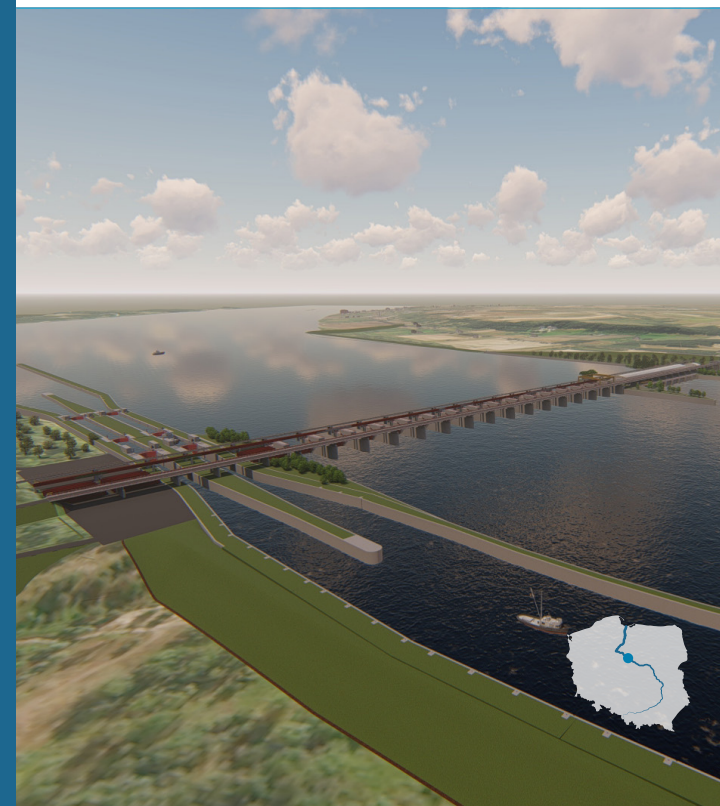
- 250 000 ton oszczędzonej emisji dwutlenku węgla
- 90 ton tlenu węgla
- 12 ton pyłu zawieszonego mniej w atmosferze

Hydroelektrownia zapewni bezpieczeństwo publiczne:

- dostawy energii na wypadek tzw. blackout'u



STOPIEŃ WODNY SIARZEWO



Państwowe Gospodarstwo Wodne Wody Polskie
Krajowy Zarząd Gospodarki Wodnej



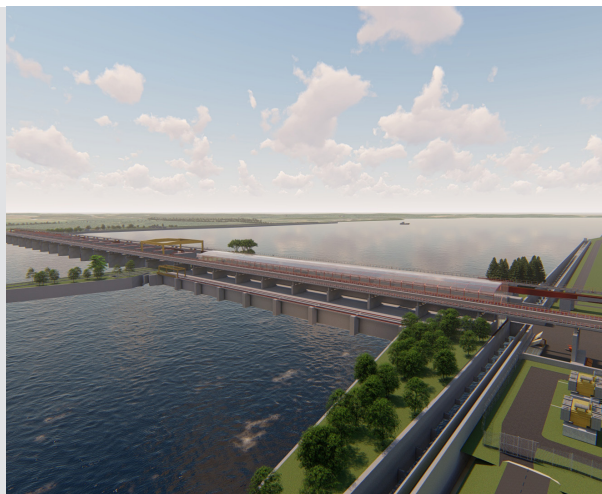
ul. Żelazna 59a
00-848 Warszawa

RZGW w Warszawie
ul. Zarzecze 13 B
03-194 Warszawa



wody.gov.pl

STOPNIE WODNE TO PRZYSZŁOŚĆ



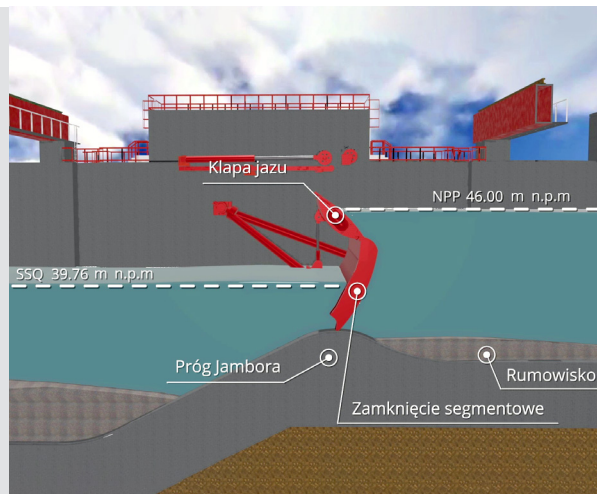
Międzynarodowe Agencje Energii i Energii Odnawialnej wskazują, że w ciągu najbliższych 30 lat niezbędne będzie podwojenie mocy elektrowni wodnych na świecie, aby osiągnąć zerową emisję netto CO₂, a elektrownie wodne są niezbędne by wspierać energetykę wiatrową i słoneczną.

W obliczu coraz częstszych zmiennych warunków klimatycznych gospodarka wodna i zbiorniki wielofunkcyjne będą w przyszłości niezbędne, gdyż w odróżnieniu od węgla czy energii jądrowej może wykorzystywać tę samą wodę wielokrotnie.

Energetyka wodna jest jedną z najtańszych istniejących technologii energetycznych.

Niezależne badania wskazują, że wykorzystanie energetyki wodnej zamiast paliw kopalnych do wytwarzania energii elektrycznej pomogło uniknąć emisji ponad 100 mld ton dwutlenku węgla tylko w ciągu ostatnich 50 lat.

INWESTYCJA PRO-ŚRODOWISKOWA



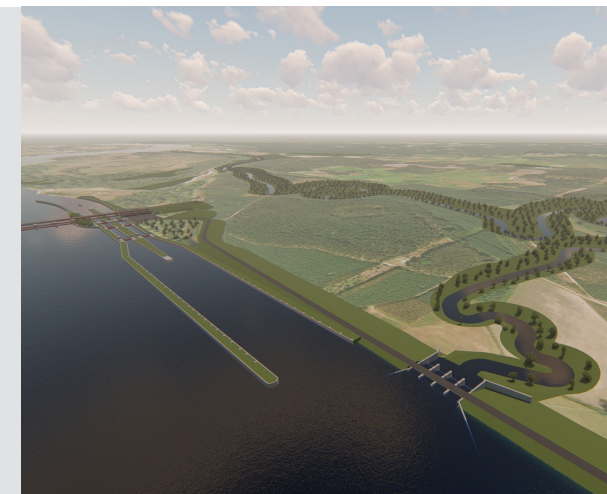
SW Siarzewo to inwestycja z poszanowaniem środowiska naturalnego

Budowa innowacyjnego stopnia wodnego na Wiśle to przede wszystkim korzyści dla ludzi. Projekt zakłada wiele rozwiązań pro-środowiskowych.

Powstaną:

- koryto obejścia, element pełniący funkcję semi-naturalnej przepławki dla ryb
- „Zielona Kępa” dla ochrony ptaków
- 15 wysp – siedlisk dla ptactwa wodnego
- 600 ha płątów łęgów
- 72 skrzynki dla nurogęsi
- blisko 19 500 skrzynek lęgowych dla ptaków dziuplastych
- 8 zbiorników zastępczych dla płątów o łącznej powierzchni 15 ha
- 27 zbiorników zastępczych dla ryb: kozy i różanki

INWESTYCJA DLA LUDZI



SW Siarzewo to inwestycja dla ludzi

Planowany stopień wodny na Wiśle ma być korytowym przepływowym stopniem wodnym. To bardzo nowoczesny obiekt, a jego zbiornik będzie utworzony:

- tylko w ramach naturalnego koryta
- z obwałowaniami chroniącymi życie i mienie mieszkańców

Funkcje stopnia:

- ochrona przez powodzią
- zapewnienie warunków pracy łodołamaczy
- zwiększenie bezpieczeństwa stopnia wodnego we Włocławku
- przeciwdziałania niekorzystnym skutkom suszy
- stabilizacja poziomu wody w Wiśle i podniesienie poziomu wód gruntowych
- rozwój żeglugi śródlądowej
- zwiększenie bezpieczeństwa energetycznego
- rozwój turystyki wodnej