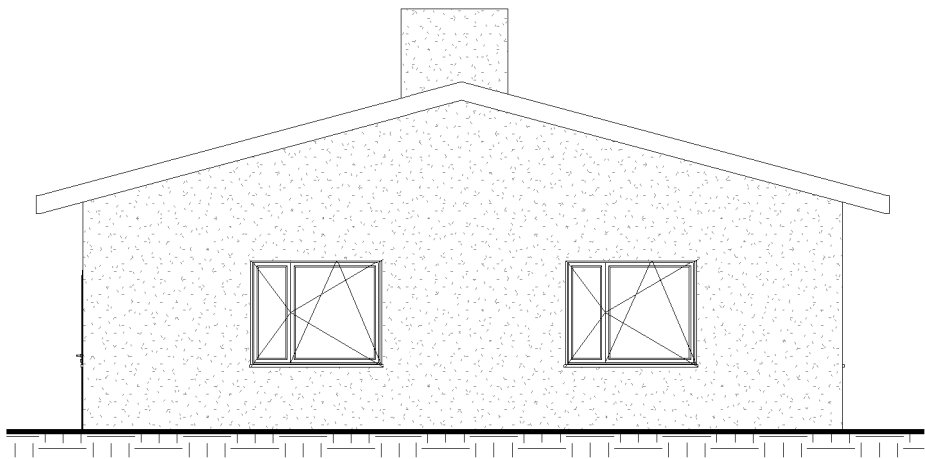


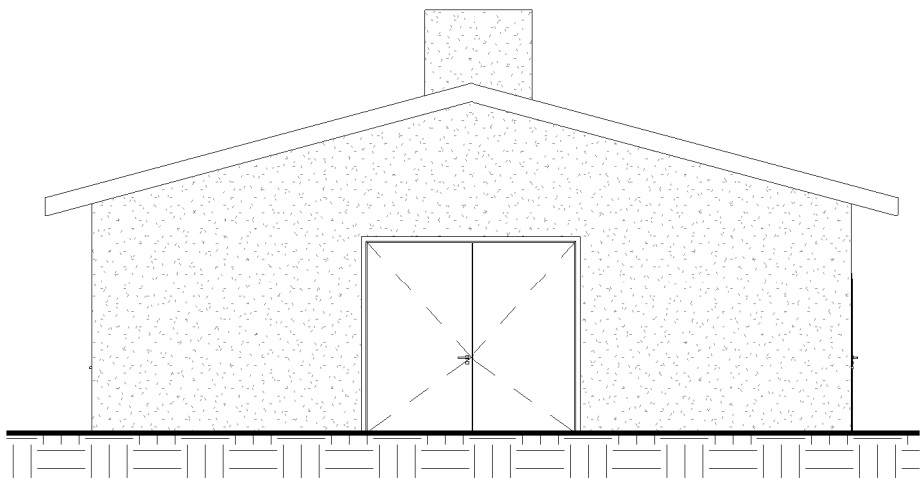
1

E. Południowa
1 : 100



2

E. Północna
1 : 100



BUDOWNICTWO

projekty · wykonawstwo · nadzór

■ pracownia:

PWN BUDOWNICTWO WALDEMAR ŁACEK
ul. Gęsia 21/28; 20 - 719 Lublin
tel. 667 - 917 - 314; fax: 84 - 685 - 82 - 02
NIP: 918 - 199 - 72 - 71 REGON: 061613838

■ projekt:

ROZBIÓRKA BUDYNKU STOLARNI-OBROWKA
O NR. INW. 108/174

■ inwestor:

Nadleśnictwo Janów Lubelski,
ul. B.Porytowego Wzgórza 35
działka o nr ewid. 2122/12
obręb 0005 Janów Lubelski Trzeci

■ projektant
br. konstr.:

mgr inż. Waldemar Łacek
upr. nr LUB/0203/POOK/13
w spec. konstrukc. budowlanej

■ branża:

■ stadium:
PR

■ skala:

1 : 100

■ nazwa rysunku:

Rzut elewacji - inwentaryzacja

■ nr rysunku:
PB-I-04

■ rev.:

■ data:
02.2020

Kopiowanie niniejszego rysunku w całości lub jego części jakąkolwiek techniką oraz udostępnianie osobom trzecim, a w szczególności konkurencji bez pisemnej zgody PWN BUDOWNICTWO Waldemar Łacek jest zabronione.