

CZY WIESZ, ŻE:

- **Wirus jest wyjątkowo odporny na działanie niskich temperatur i zachowuje właściwości zakaźne we krwi, kale, tkankach (zwłaszcza surowych, niedogotowanych produktów z mięsa wieprzowego lub dzików) przez okres nawet 3-6 miesięcy.**
- **Przeżywalność wirusa wynosi:**
 - 5 miesięcy w chłodzonym mięsie,
 - 300 dni w szynce parmeńskiej,
 - 6 miesięcy w szpiku kostnym,
 - 18 tyg. we krwi i zwłokach świń (w temperaturze pokojowej), - 280 dni w zakopanej w ziemi (w śledzionie).
- **Ludzie nie są wrażliwi na zakażenie wirusem ASF, w związku z czym choroba ta nie stwarza zagrożenia dla ich zdrowia lub życia.**
- **Okres inkubacji choroby to 4 - 8 dni (maksymalnie 21 dni).**
- **Pierwszym objawem choroby jest gorączka 41° - 42°C.**
- **Do zakażenia zwierząt dochodzi:**
 - poprzez przewód pokarmowy,
 - poprzez drogi oddechowe,
 - poprzez uszkodzoną skórę,
 - poprzez odbył,
 - poprzez krycie.
- **ASF jest chorobą nieuleczalną. Nie ma na nią szczepionki.**
- **Za świnie zabite, poddane ubojowi oraz padłe w wyniku zastosowanych zabiegów nakazanych przez Inspekcję Weterynaryjną przy zwalczaniu ASF przysługuje odszkodowanie ze środków budżetu państwa.**

**WARUNKIEM WYPŁATY ODSZKODOWANIA
JEST PRZESTRZEGANIE ZASAD
BIOASEKURACJI !!!**

POWIATOWE INSPEKTORATY WETERYNARII WOJ. ŚWIĘTOKRZYSKIEGO

Powiat	Adres	Telefon
BUSKO ZDRÓJ	ul. Objazdowa 11, 28-100 Busko-Zdrój	(41) 378 44 97
JĘDRZEJÓW	ul. Głowackiego 16, 28-300 Jędrzejów	(41) 386 11 81
KAZIMIERZA WIELKA	ul. Budzyńska 2, 28-500 Kazimierza Wielka	(41) 352 20 51
KIELCE	ul. Ściegiennego 203, 25-116 Kielce	(41) 361 88 17
KOŃSKIE	ul. Kielecka 5, 26-200 Końskie	(41) 372 31 85
OPATÓW	ul. Partyzantów 46, 27-500 Opatów	(15) 868 40 93
OSTROWIEC ŚW.	ul. Os. Słoneczne 5a, 27-400 Ostrowiec Św.	(41) 247 51 57
PIŃCZÓW	ul. Łąkowa 28, 28-400 Pińczów	(41) 357 74 63
SANDOMIERZ	ul. Frankowskiego 10, 27-600 Sandomierz	(15) 832 70 53
SKARŻYSKO - KAMIENNA	ul. Warszawska 95, 26-110 Skarżysko-Kam.	(41) 252 19 64
STARACHO - WICE	ul. Radomska 29, 27-200 Starachowice	(41) 274 71 13
STASZÓW	ul. Wojska Polskiego 1, 28-200 Staszów	(15) 864 25 36
WŁOSZCZOWA	ul. Żwirki 2, 29-100 Włoszczowa	(41) 394 49 92



Wojewódzki Inspektorat Weterynarii w Kielcach
<http://wiw.kielce.pl>

African Swine Fever

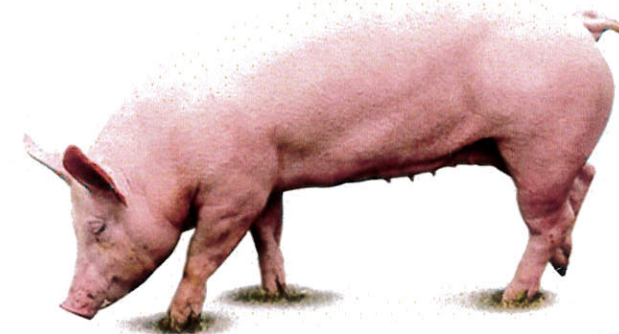
**ASF – CIĄGŁE AKTUALNE
ZAGROŻENIE!**

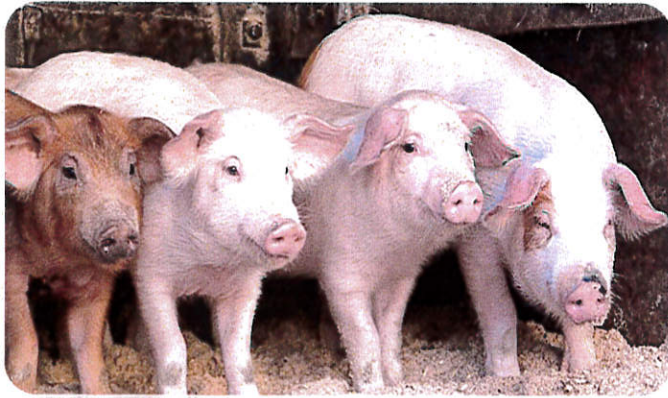
POSIADASZ ŚWINIĘ – 1 CZY 100 ?

**PAMIĘTAJ O PRZESTRZEGANIU
BIOASEKURACJI!**

Rolniku - nie czekaj aż ASF pojawi się
w Twojej okolicy!

Drobne zaniechanie może kosztować Ciebie
i innych producentów trzody utratę
jedynego źródła dochodów!!!





Zapoznaj się z obowiązkami i zakazami, których musisz przestrzegać:

- REJESTRUJ KAŻDE ZDARZENIE W STADZIE ŚWIŃ W CIĄGU - 2 DNI (W STREFACH) LUB 7 DNI W OBSZARZE BEZ OGRANICZEŃ (STREFA WOLNA OD ASF) W ARIMR.
- ZABEZPIECZ BUDYNEK, W KTÓRYM UTRZYMUJESZ ŚWINIE PRZED DOSTĘPEM ZWIERZĄT WOLNO ŻYJĄCYCH ORAZ DOMOWYCH.
- UTRZYMUJ ŚWINIE W ODRĘBNYCH POMIESZCZENIACH BEZ BEZPOŚREDNIEGO PRZEJŚCIA DO POMIESZCZEŃ, GDZIE UTRZYMYWANE SĄ POZOSTAŁE GATUNKI ZWIERZĄT KOPYTNYCH.
- ODKAŻAJ RĘCE I OBUWIE PRZED KAŻDYM WEJŚCIEM DO CHLEWNI.
- DO PRACY Z TRZODĄ UŻYWAJ ODZIELNEGO OBUWIA, KTÓRE POZOSTAW W CHLEWNI.
- ZADBAJ BY OSOBY WYKONUJĄCE CZYNNOŚCI ZWIĄZANE Z OBSŁUGĄ ŚWIŃ UŻYWAŁY ODZIEŻY OCHRONNEJ I STOSOWAŁY NIEZBĘDNE ŚRODKI HIGIENY ORAZ UPEWNIJ SIĘ CZY NIE WYKONYWAŁY TYCH CZYNNOŚCI W INNYM GOSPODARSTWIE.

- NIE WPUSZCZAJ NA TEREN CHLEWNI OSÓB POSTRONNYCH.
- ODKAŻAJ NA BIEŻĄCO NARZĘDZIA I SPRZĘT WYKORZYSTYWANY DO OBSŁUGI ŚWIŃ.
- NIE KARM ŚWIŃ ODPADAMI KUCHENNYMI, A PASZE ZABEZPIECZAJ PRZED DOSTĘPEM ZWIERZĄT WOLNO ŻYJĄCYCH.
- PRZED WEJŚCIEM DO BUDYKÓW INWENTARSKICH WYŁÓŻ MATY DEZYNFEKCYJNE I NA BIEŻĄCO UZUPEŁNIJ JE ODPOWIEDNIM ŚRODKIEM DEZYNFEKUJĄCYM.
- JEŚLI TWOJE GOSPODARSTWO ZNAJDUJE SIĘ NA OBSZARZE Z OGRANICZENIAMI STOSUJ DEZYNFEKCJĘ NA WJEŹDZIE I WEJŚCIU DO GOSPODARSTWA.
- PROWADŹ REJESTR ŚRODKÓW TRANSPORTU DO PRZEWOZU ŚWIŃ WJEŹDŻAJĄCYCH NA TEREN GOSPODARSTWA ORAZ LISTĘ OSÓB, KTÓRE WCHODZĄ DO POMIESZCZEŃ, GDZIE UTRZYMUJESZ ŚWINIE.
- OBSERWUJ SWOJE STADO, A W RAZIE NIEPOKOJĄCYCH OBJAWÓW SKONTAKUJ SIĘ Z LEKARZEM WETERYNARI.
- NA TEREN SWOJEGO GOSPODARSTWA NIE WPROWADZAJ ZWŁOK, TUSZ, CZĘŚCI TUSZ DZIKÓW ORAZ PRODUKTÓW POCHODZĄCYCH Z DZIKÓW ORAZ MATERIAŁÓW, KTÓRE MOGŁY ZOSTAĆ SKAŻONE WIRUSEM.
- NIE OBSŁUGUJ ŚWIŃ, JEŚLI W CIĄGU OSTATNICH 72 H (OBSZAR BEZ OGRANICZEŃ ASF), LUB W CIĄGU 48 H (OBSZAR Z OGRANICZENIAMI ASF) BRAŁEŚ UDZIAŁ W POŁOWANIU.

Dodatkowo możesz chronić swoje gospodarstwo poprzez:

- ODGRODZENIE CHLEWNI OD ŚRODOWISKA ZEWNĘTRZNEGO PŁOTEM LUB ŚCIANĄ BUDYNKU.
- ZABEZPIECZENIE NIE TYLKO ŚCIOŁKI, ALE TAKŻE OBORNIKA PRZED DOSTĘPEM ZWIERZĄT DZIKICH.
- STOSOWANIE W MIARĘ MOŻLIWOŚCI STAREJ SŁOMY, A ŚWIEŻĄ PO UPŁYWIE CO NAJMNIEJ 3 MIESIĄCY OD ZBIORU.
- STOSOWANIE MAT DEZYNFEKCYJNYCH PRZED BRAMĄ WJAZDOWĄ NA TEREN GOSPODARSTWA.
- OPRYSKIWANIE KÓŁ CIĄGNIKÓW I PRZYCZEP
- ZAMYKANIE BRAMY WJAZDOWEJ DO GOSPODARSTWA, CO UCHRONI PRZED WTARGNIĘCIEM OSÓB I POJAZDÓW POSTRONNYCH.
- NIE DOPUSZCZENIE DO KONTAKTU SAMOCHODU UTYLIZACYJNEGO Z CHLEWNIĄ - PADLINĘ NALEŻY WYWOZIĆ POZA TEREN GOSPODARSTWA, A NASTĘPNIE ZDEZYNFEKOWAĆ TEREN I SPRZĘT NATYCHMIAST PO ODJECHANIU SAMOCHODU. NIE WPUSZCZAĆ PRACOWNIKA FIRMY UTYLIZACYJNEJ NA TEREN GOSPODARSTWA.
- SPRZEDAŻ ZWIERZĄT W WYZNACZONYM MIEJSCU, A PO SPRZEDAŻY NATYCHMIAST DEZYNFEKOWAĆ TEREN I SPRZĘT.
- UNIKANIE MIEJSC, KTÓRE MOGĄ ZOSTAĆ SKAŻONE PRZEZ DZIKI /OGRANICZ WIZYTY W LESIE

Bieżące informacje dotyczące działań podejmowanych w celu ograniczenia występowania ASF oraz informacje nt. bioasekuracji dostępne są na stronie Głównego Lekarza Weterynarii

<https://www.wetgiw.gov.pl>

w zakładce ASF - Informacje dla hodowców i przedsiębiorców.