



1.

Co to jest substancja psychoaktywna?

A

KAŻDA TZW. UŻYWKA, NAWET KAWA CZY HERBATA

B

ŚRODEK MAJĄCY WPŁYW NA FUNKCJONOWANIE NASZEGO ORGANIZMU

C

ALKOHOL I NARKOTYKI

2.

Co to znaczy jazda po spożyciu alkoholu?

A

0,2 - 0,5 PROMILA ALKOHOLU WE KRWI

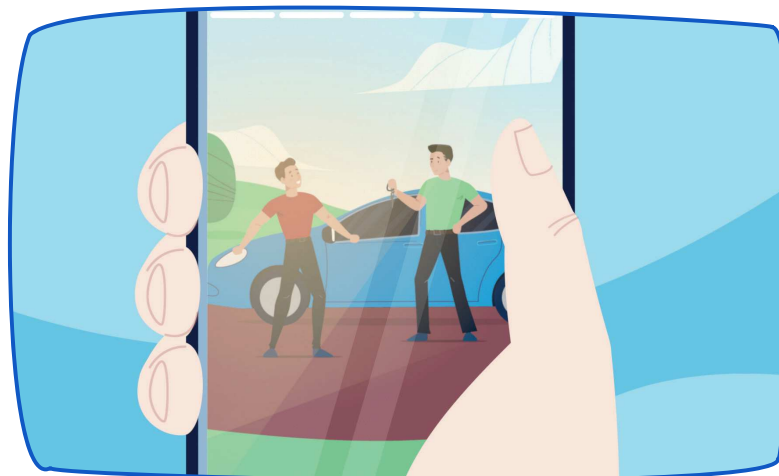
B

0,1 - 0,25 PROMILA ALKOHOLU WE KRWI

C

0,5 - 1,0 PROMILA ALKOHOLU WE KRWI

Odpowiedz na poniższe pytania, wybierając tylko jedną odpowiedź



3.

Co to znaczy jazda pod wpływem alkoholu (w stanie nietrzeźwości)?

A

> 0,5 PROMILA ALKOHOLU WE KRWI

B

> 0,25 PROMILA ALKOHOLU WE KRWI

C

> 1,0 PROMILA ALKOHOLU WE KRWI

4.

Jakich pojazdów nie wolno prowadzić, będąc po spożyciu alkoholu?

A

POJAZDÓW SAMOCHODOWYCH

B

POJAZDÓW SILNIKOWYCH

C

WSZYSTKICH, W TYM ROWERÓW, HULAJNÓG ITP.



5.

Kierującemu pojazdem należy zwrócić uwagę:

A

GDY NA SKRZYŻOWANIACH RUSZA Z PISKIEM OPON

B

GDY ROZLEGA SIĘ MUZYKA W AUCIE NA PEŁEN REGULATOR

C

GDY ZAUWAŻYMY, ŻE W STANIE NIETRZEŻYMY WSIADA DO AUTA

6.

Kierującemu rowerem nie wolno:

A

KORZYSTAĆ Z TELEFONU, TRZYMAJĄC GO W RĘCE, PRZEWOZIĆ PASAŻERA - Z WYJĄTKIEM DZIECI DO 7 LAT W SPECJALNYM FOTELIKU, PRZEJEŹDZAĆ WZDŁUŻ PRZEJŚCIA DLA PIESZYCH, ZAŚMIECAĆ DROGI

B

KORZYSTAĆ Z TELEFONU, TRZYMAJĄC GO W RĘCE, PRZEJEŹDZAĆ WZDŁUŻ PRZEJŚCIA DLA PIESZYCH, ZAŚMIECAĆ DROGI

C

PRZEWOZIĆ PASAŻERA - Z WYJĄTKIEM DZIECI DO 7 LAT W SPECJALNYM FOTELIKU, PRZEJEŹDZAĆ WZDŁUŻ PRZEJŚCIA DLA PIESZYCH, JEŹDZIĆ BEZ KASKU OCHRONNEGO

**7.**

Jadąc hulajnogą elektryczną po drodze dla rowerów, mogę:

A

Jechać do 20 km/h, także z pasażerem

B

Jechać do 20 km/h, ale tylko samodzielnie

C

Jechać do 25 km/h, także z pasażerem

8.

Co to jest prędkość bezpieczna?

A

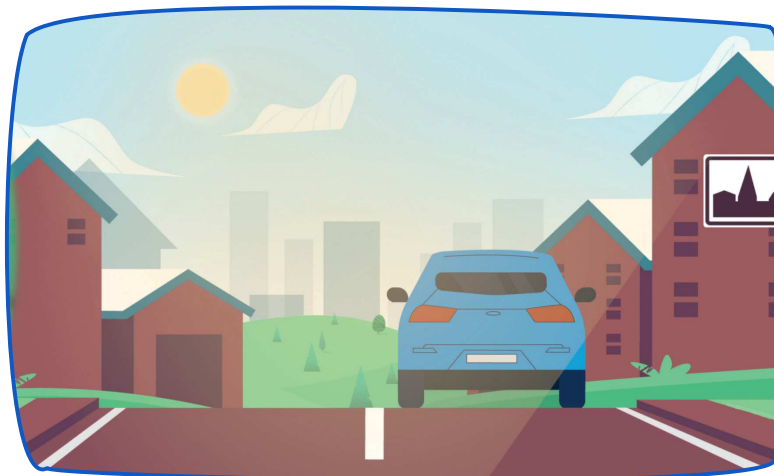
Taka prędkość, która w danej chwili, pozwoli mi poruszać się sprawnie w ruchu drogowym

B

Prędkość ustalona administracyjnie limitem prędkości na znaku

C

Taka prędkość, która w danym momencie, przy obecnych warunkach atmosferycznych, ruchu samochodowym, określonej widoczności i widzialności oraz przy mojej aktualnej dyspozycji – pozwoli mi na właściwe reagowanie i bezpieczne prowadzenie i zatrzymanie pojazdu



9.

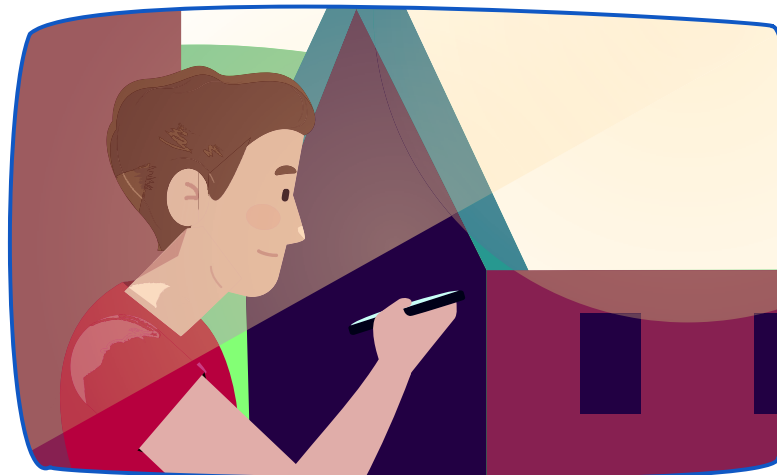
Jazda z nadmierną prędkością:

- A TO PRZEKRACZANIE PRĘDKOŚCI BEZPIECZNEJ
- B TO PRZEKRACZANIE MAKSYMALNEJ I MINIMALNEJ PRĘDKOŚCI DOPUSZCZALNEJ W RUCHU DROGOWYM
- C TO PRZEKRACZANIE MINIMALNEJ PRĘDKOŚCI DOPUSZCZALNEJ W RUCHU DROGOWYM

10.

Jakie zagrożenia wiążą się z jazdą ponad limit dopuszczalnej prędkości?

- A OSTRE HAMOWANIE W PRZYPADKU WEJŚCIA PIESZEGO NA JEZDNIĘ LUB WYJAZDU SAMOCHODU Z DROGI PODPORZĄDKOWANEJ
- B NIEWŁAŚCIWY CZAS REAKCJI, WYDŁUŻONA DROGA HAMOWANIA, ZMNIEJSZENIE POLA WIDZENIA
- C BĘDĘ MIEĆ WYPADEK I NIE DOJADĘ DO PRACY, DO DOMU, DO SZKOŁY ITD.

**11.**

Poruszasz się w nowym mieście i chcesz skorzystać z GPS, aby dojść do wyznaczonego celu podróży. Korzystanie ze smartfona w trakcie poruszania się pieszo jest dozwolone:

A

WSZĘDZIE, Z WYJĄTKIEM PRZEJŚĆ DLA PIESZYCH

B

NA CHODNIKU I DRODZE DLA PIESZYCH, PRZY ZACHOWANIU OSTROŻNOŚCI

C

WSZĘDZIE, ZAKAZ KORZYSTANIA Z TELEFONU OBEJMUJE TYLKO KIEROWCÓW

12.

W filmie powiedziano, że młody kierowca, czy to roweru, hulajnogi elektrycznej, samochodu – często czuje się „jak młody bóg” – dlaczego tak jest?

A

PONIEWAŻ UDAŁO MU SIĘ ZDAĆ KOLEJNY EGZAMIN, Z KTÓRYM WIĄŻĄ SIĘ TEŻ KOLEJNE OBOWIĄZKI

B

MOŻE CHWALIĆ SIĘ PRZED INNYMI, ŻE BĘDZIE PORUSZAĆ SIĘ NOWYM POJAZDEM, A INNI JESZCZE NIE

C

W KOŃCU MOŻE SAM DECYDOWAĆ O TYM, JAK PORUSZA SIĘ W RUCHU DROGOWYM

**13.**

Członek Twojej rodziny niedawno otrzymał prawo jazdy i zabrał Cię w podróż do centrum handlowego. Widzisz wyraźnie, że jako kierowca jedzie nieodpowiedzialnie. Jak można mu wytłumaczyć, że popełnia błąd?

A

JEŚLI DALEJ TAK BĘDZIESZ JEŹDZIĆ, TO MOŻEMY MIEĆ WYPADEK; SAMOCHÓD, KTÓRY DOSTAŁEŚ BĘDZIE ZEPSUTY I JAK BĘDZIEMY JEŹDZIĆ? KUPISZ NOWY?

B

NIE ODZYWAM SIĘ, TO ON TU JEST KIEROWCĄ I TYLKO ON PONOSI ODPOWIEDZIALNOŚĆ ZA SWOJE BŁĘDNE DECYZJE W RUCHU DROGOWYM

C

JEŚLI BĘDZIESZ TAK DALEJ JEŹDZIĆ, MOŻESZ ZGINĄĆ TY, JA ORAZ KTOŚ ZUPEŁNIE NAM NIEZNANY, NP. W SAMOCHODZIE, W KTÓRY UDERZYMY LUB W PIESZEGO, KTÓRY PRZECHODZI NA PASACH - WIESZ, JAKA TO BĘDZIE TRAGEDIA DLA NASZYCH RODZICÓW? JA JUŻ NIE CHCĘ Z TOBĄ JEŹDZIĆ, BO PO PROSTU SIĘ BOJĘ.

14.

Czym różni się podróżowanie samochodem w „realu” od gier komputerowych, w których ścigas się na ulicach miast?

A

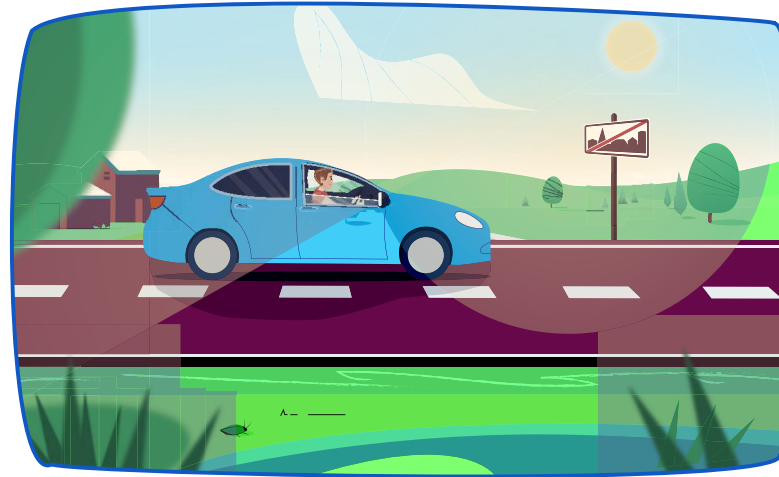
W RZECZYWISTOŚCI, KONIEC GRY MOŻE OZNACZAĆ ŚMIERĆ KIEROWCY

B

W RZECZYWISTOŚCI TRZEBA TROCHĘ BARDZIEJ UWAŻAĆ, BO KAŻDA NAPRAWA SAMOCHODU KOSZTUJE

C

W RZECZYWISTOŚCI NIE MA TAK SZYBKICH SAMOCHODÓW

**15.**

Twoi rodzice ostatnio powiedzieli innemu bliskiemu, że jeździ brawurowo. Co to tak właściwie znaczy?

A

UMIEJĘTNOŚĆ SZYBSZEGO POKONANIA TRASY

B

CHĘĆ POPISANIA, ŻE JA POTRAFIĘ JEŹDZIĆ SZYBCIEJ, ZWINNIEJ NIŻ POZOSTALI

C

PODEJMOWANIE ODWAŻNYCH DECYZJI I SZYBKICH MANEWRÓW, KTÓRE NIE KOŃCZĄ SIĘ KOLIZJAMI

16.

Jak myślisz, dlaczego młodzi ludzie preferują szybką jazdę?

A

BO JEST TO ZAKAZANE ORAZ WIEMY, ŻE PRZEGINAMY I JEST TO DLA NAS PRZYJEMNE

B

BO SZYBCIEJ DOJEŹDZAMY DO CELU PODRÓŻY

C

BO NIE ŚLIMACZYMY SIĘ NA DRODZE I NIKT INNY NAS NIE WYPRZEDZA

**17.**

Jak myślisz, z czego wynika zazdrość o status lub prestiż kolegi/koleżanki, którzy mogą już jeździć pojazdami po drogach?

- A** NIGDY NIE BĘDZIE MNIE STAĆ NA TAKI POJAZD (NP. SUPER SAMOCHÓD, WYPASIONY ROWER)
- B** JEST TO MÓJ RÓWIEŚNIK, KTÓRY MA JUŻ TAKIE MOŻLIWOŚCI, A JA JESZCZE NIE
- C** IM W ŻYCIU WSZYSTKO SIĘ UDAJE, A MI NIGDY

18.

Sformułowanie zawarte w filmie „Nie obchodzą Cię zasady, bo żyje się raz”. Jak je rozumieć?

- A** ZASADY SĄ PO TO, ŻEBY JE ŁAMAĆ
- B** NIEWAŻNE, CZEGO ODE MNIE CHCĄ, NAJWYŻEJ ZGINĘ
- C** JAK RAZ NIE DOSTOSUJEMY SIĘ DO OGRANICZEŃ PRĘDKOŚCI, TO PRZECIEŻ NIC TAKIEGO WIELKIEGO SIĘ NIE STANIE



19.

Słuchanie głośnej muzyki w samochodzie lub mając słuchawki jako pieszy...

- A UNIEMOŻLIWIA USŁYSZENIE ZBLIŻAJĄCEGO SIĘ POJAZDU UPRYWILEJOWANEGO
- B WZMAGA KONCENTRACJĘ I UWAGĘ NA DRODZE, ODCINAJĄC MNIE OD OTOCZENIA
- C NIE JEST ZABRONIONE

20.

Dlaczego młodzi kierowcy stanowią największe zagrożenie?

- A BO NIE ZNAJĄ I NIE PRZESTRZEGAJĄ PRZEPISÓW
- B BO NIEKTÓRZY NIE UMIEJĄ JEŹDZIĆ, ALE JAKIMŚ CUDEM DOSTALI UPRAWNIENIA KIEROWCY
- C BO BRAK IM DOŚWIADCZENIA I DOSTATECZNEJ WYOBRAŹNI, JAKIE MOGĄ BYĆ KONSEKWENCJE ZŁYCH DECYZJI NA DRODZE