

Załącznik nr 1



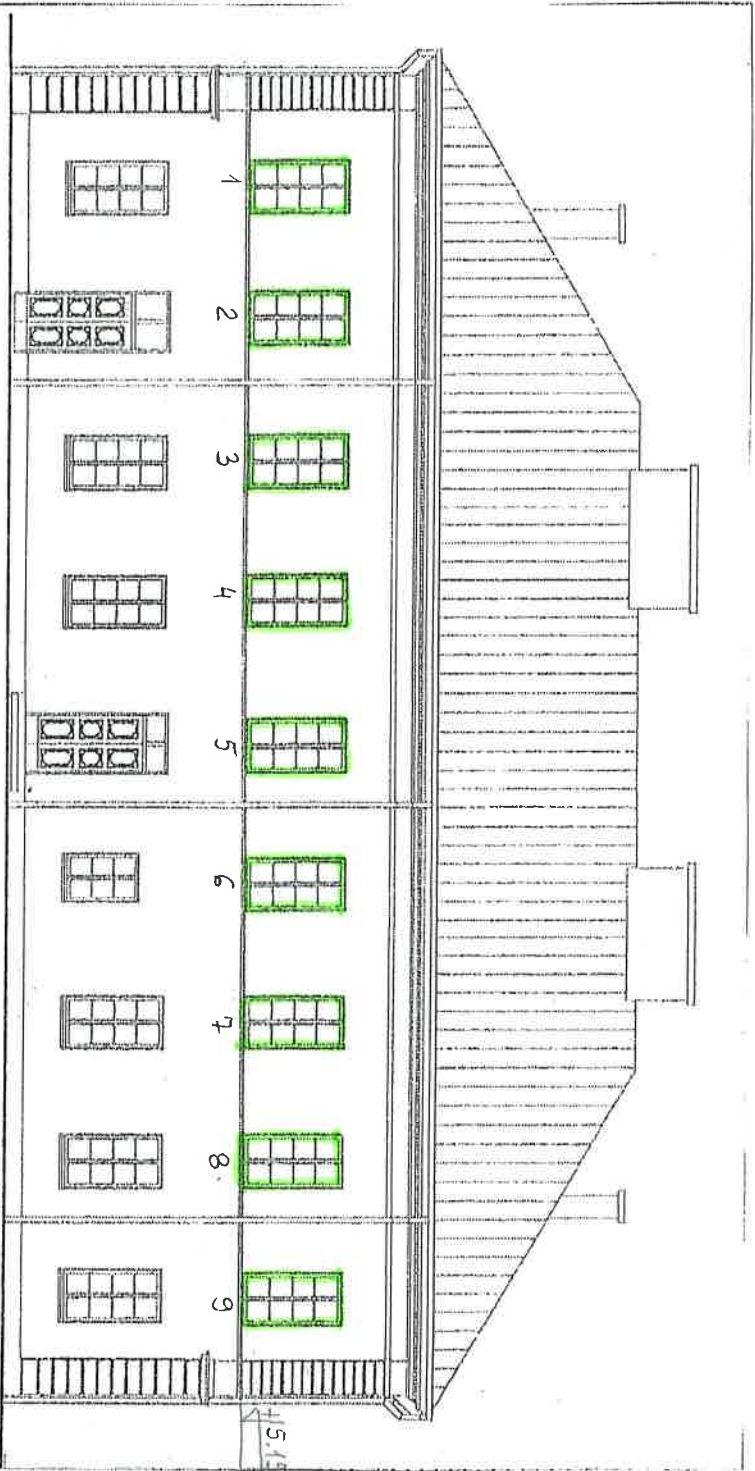
www.alm-ik.pl
tel. +48 602 439 438

ZESPÓŁ PROJEKTUJĄCY

OPRACOWANIE
nr2. Inneusz Kusmiński
ulc. budowlane UAN4224/11285885
ulc. konserwatorskie Ds.4160-1/09/09
PIU-P ALM Export-Import
KUSMIERSKI IRENEUSZ
działalność konsultingu i projektowania

Investor: Powiatowa Stacja Sanitarno-Epidemiologiczna
ulc. Kilińskiego 10
05-300 Mińsk Mazowiecki
Gmina Mińsk Mazowiecki

1
1 : 100
Północnie



Nazwa projektu: Prace remontowo-konserwatorskie w siedzibie Powiatowej Stacji Sanitarno-Epidemiologicznej mieszczącej się w zał. biurowym budynku dawnego Domu Urzędu Powiatowego zlokalizowanego na działce o nr ew. 1859 w Mińsku Mazowieckim polegające na kompleksowym remoncie elewacji obejmującym wymianę otworzanicową stolarki okiennej, remontowej i czaszową, wymianę stolarki drzwiowej, wykończenie łazienki przeciwpożarowych, naprawę tyńków z zachowaniem i odnowieniem elementów dekoracyjnych fasady, malowanie całości elewacji farbami krzemiannowymi oraz naprawę poszycia dachowego wraz z ogólnym czyszczeniem i odrobieniami blacharskimi.

Kal. XII
elewacje

Numer projektu: 0001
Data: 09.02.2019r.
Kreślił: Autor

A07

Skala: 1 : 100