

**DOKUMENTACJA
POWYKONAWCZA**

ROZDZIAŁ 12

INSTRUKCJA OBSŁUGI (UŻYTKOWANIA) I KONSERWACJI

Wszystkie wytyczne i zalecenia konieczne do bezusterkowego użytkowania. Przy urządzeniach zawrzeć również instrukcje producenta. Instrukcja eksploatacji i użytkowania obiektu z listą procedur i zasad wykonywanych czynności koniecznych do prawidłowego użytkowania.

1. Instrukcja użytkowania, pielęgnacji i konserwacji stolarki firmy BAS

001768

ALSTAL GRUPA PRZEMISŁOWA Sp. z o.o. Sp. k.
Kierownik Wydziału Budowlanych

mgr inż. Damian Krakowski
Upr. bud. Nr 0000000000 OWOK/19





Fabryka Okien i Drzwi BAS Sp. z o.o.
ul. Smoluchowskiego 1
20-474 Lublin
tel./fax (0048 81) 743-95-91, 441-72-20, 441-72-21
e-mail: info@bas.lublin.pl www.bas.lublin.pl

**DOKUMENTACJA
POWYKONAWCZA**

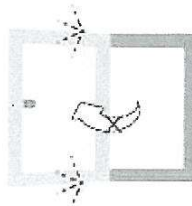
INSTRUKCJA UŻYTKOWANIA, PIELEGNACJI I KONSERWACJI STOLARKI FIRMY BAS

Firma BAS dziękuje Państwu za zakup stolarki wyprodukowanej przez naszą firmę. W trosce o Państwa zadowolenie firma BAS wyprodukowała je z materiałów najwyższej jakości, zachowując jednocześnie ścisły reżim technologiczny. Poniżej przedstawiamy szereg zaleceń i wskazówek, które pomogą Państwu zapewnić wieloletnią trwałość i niezawodność okien.

WSKAZÓWKI DOTYCZĄCE UŻYTKOWANIA OKIEN



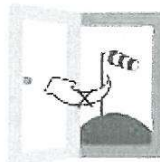
Nie należy obciążać skrzydła dodatkowym balastem.



Nie należy dociskać skrzydła okna do osłowa.



Zagrożenie zranieniem!
Zatrzaszkując się skrzydło może być przyczyną zranienia. Przy domykaniu okna nie należy wkładać rąk między skrzydło i osłazniony.



Podczas silnego wiatru nie należy pozostawiać otwartego okna.



Nie należy wkładać żadnych przedmiotów pomiędzy skrzydło i osłazniony.



Zagrożenie wypadnięciem z okna!
W przypadku dostępu do okna dzieci lub osób z zaburzeniami umysłowymi należy zastosować elementy blokujące możliwość otwarcia okna: rozważanie Tilt-First lub klamkę zamykaną na klucz albo blokadę rozwarcia.



zamknięta



otwieranie



uchylanie



nie przekraczać
klamki gdy
okno jest otwarte

ALSTAL SPÓŁKA BUDOWLANA Sp. z o.o.
Kierownik Robot Budowlanych
Roman Krakowski
Upr. bud. Nr WKP 0328 OWOK/1



PROGRAM REGIONALNY
NARODOWA STRATEGIA SPÓJNOŚCI



WOJEWÓDZTWO
LUBELSKIE

UNIA EUROPEJSKA
EUROPEJSKI FUNDUSZ
ROZWOJU REGIONALNEGO



001769

lh



Fabryka Okien i Drzwi BAS Sp. z o.o.
ul. Smoluchowskiego 1
20-474 Lublin
tel./fax (0048 81) 743-95-91, 441-72-20, 441-72-21
e-mail: info@bas.lublin.pl www.bas.lublin.pl

**DOKUMENTACJA
POWYKONAWCZA**

Użytkowanie okuć

Zarówno okna jak i drzwi balkonowe wyposażone są w nowoczesne okucia obwiedniowe. Sterowanie funkcjami okien odbywa się za pomocą klamki. Skrzydła zamykane są obwiedniowo co zapewnia szczelność przy silnych wiatrach i deszczach. W pozycji zamkniętej klamka skierowana jest do dołu, w pozycji otwartej poziomo, a w pozycji uchylonej do góry. Wszystkie operacje klamką należy dokonywać zawsze przy dociśniętym skrzydle do ramy. Nie należy manewrować klamką w przypadku otwartego czy uchylonego skrzydła.

Oznaczenie funkcji:

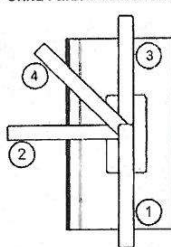
Okna i drzwi balkonowe:

1. okno zamknięte 2. okno otwarte 3. okno uchylone 4. okno rozczszelnione

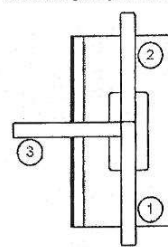
Drzwi balkonowe uchylno - przesuwne

1. okno zamknięte 2. okno uchylone 3. okno otwarte (funkcja przesuwu)

Okna i drzwi balkonowe



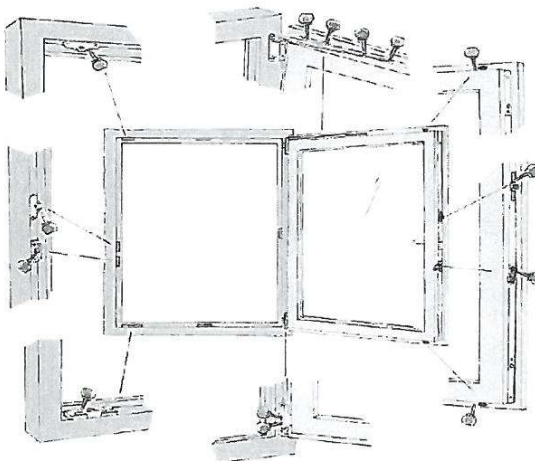
Drzwi uchylno-przesuwne



Konserwacja okuć

Okna firmy BAS wyposażone są w wysokiej jakości oryginalne okucia obwiedniowe zapewniające komfort obsługi, niezawodność działania i trwałość na lata. Regularnie (co najmniej raz w roku) smarowanie wszystkich istotnych z punktu widzenia funkcjonalności elementów okucia na skrzydle i ościeżnicy zapewnia lekkie działanie okna oraz ochronę okucia przed zużyciem. Do smarowania należy stosować wyłącznie smar i olej maszynowy bez zawartości żywic i kwasów. Ponadto należy regularnie sprawdzać stabilność połączeń śrubowych i ewentualnie niezwłocznie dokręcić poluzowane lub wymienić pęknięte elementy.

W okresie prowadzenia robót budowlanych i wykończenia po montażu okien należy zwrócić szczególną uwagę na zabezpieczenie okuć obwiedniowych, gdyż zabrudzenie ich może spowodować zablokowanie się mechanizmu okuć i ich uszkodzenie.



ALSTAL Ciepła Woda Sp. z o.o. Sp. z o.o.
Kierownik Budowlanych
mgr inż. Krzysztof Krawczyk
Upr. bud. Nr WKP/0328/OWOK/19



PROGRAM REGIONALNY
NARODOWA STRATEGIA SPÓJNOŚCI



WOJEWÓDZTWO
LUBELSKIE

UNIA EUROPEJSKA
EUROPEJSKI FUNDUSZ
ROZWOJU REGIONALNEGO



001770

Handwritten signature



Fabryka Okien i Drzwi BAS Sp. z o.o.
ul. Smoluchowskiego 1
20-474 Lublin
tel./fax (0048 81) 743-95-91, 441-72-20, 441-72-21
e-mail: info@bas.lublin.pl www.bas.lublin.pl

**DOKUMENTACJA
POWYKONAWCZA**

Prawidłowe wietrzenie

Okna firmy BAS standardowo są rozszczelnione poprzez wycięcie uszczelki w górnym ramiaku skrzydła. W przypadku gdy Państwa okna są wyposażone w okucia z rozszczelnieniem (okna z funkcją uchylno – rozwierną z mikrowentylacją) należy regularnie używać tej funkcji, zwłaszcza w chwilach przebywania osób w pomieszczeniu.

W przypadku gdy Państwa okna nie są wyposażone w mikrowentylację (okna z funkcją rozwierną, uchylną, drzwi balkonowe uchylno- przesuwne) zalecamy:

- Wietrzyć rano wszystkie pomieszczenia przy szeroko otwartym oknie przez kilka minut
- W zależności od stopnia używania pomieszczeń zaleca się parokrotne krótkie wietrzenie w ciągu dnia
- Alternatywnym rozwiązaniem problemu wietrzenia pomieszczeń jest zamontowanie w oknie nawiewnika higrosterowanego lub ciśnieniowego, zapewniającego automatyczną kontrolę wymiany powietrza i utrzymującego właściwy poziom wilgotności w pomieszczeniu. Informacja na temat nawiewników higrosterowanych i ciśnieniowych dostępna jest w naszej ofercie handlowej.

Konserwacja szyb zespolonych

W oknach montowane są najczęściej pakiety szyb jedno i dwu komorowych. Szyby są ze sobą sklejone hermetycznie a więc nie ma do nich wnętrza dostępu. Mycie szyb polega jedynie na umyciu zewnętrznych powierzchni szyby zespolonej. Do mycia należy używać typowych środków gospodarstwa domowego używanych do mycia szyb i lusterek. Nie należy używać środków czyszczących bądź preparatów chemicznych o silnym odczynie kwasowym lub alkalicznym. Do mycia i czyszczenia szyb nie należy używać przedmiotów mogących spowodować uszkodzenia mechaniczne

Konserwacja ram okiennych sprawdzenie położenia skrzydła

Co najmniej dwa razy w roku ramy okienne należy konserwować mleczkiem specjalnym przeznaczonym do tego celu. Do czyszczenia pomalowanych elementów drewnianych można stosować wszystkie płynne środki do mycia naczyń. Nie dopuszczalne jest stosowanie środków do szorowania i rozpuszczalników typu aceton lub nitro, które powodują zmatowienie powierzchni. Nie można stosować środków z zawartością chloru. W przypadku ponownego malowania okna, wskazane jest stosowanie farb wodorozcieńczalnych akrylowych zgodnych z instrukcją konserwacji powłok malarskich firmy BAS sp z o.o..

Raz w roku sprawdzić położenie skrzydła względem ramy i naoliwić wszystkie ruchome okucia.

UWAGA!

Montaż, demontaż i regulacja okuć przeprowadzać może wyłącznie wykwalifikowany personel. Błędny montaż lub regulacja może prowadzić do zagrożenia bezpieczeństwa użytkowania okien i skutkuje utratą gwarancji.

Życzymy przyjemnego użytkowania !

ALSTAL Ciepła Budowlana Sp. z o.o.
Kierownik Robót Budowlanych
[Signature]
mgr inż. Andrzej Krakowski
Upr. bud. nr WKP 10328 OWO



PROGRAM REGIONALNY
NARODOWA STRATEGIA SPÓJNOŚCI



WOJEWÓDZTWO
LUBELSKIE

UNIA EUROPEJSKA
EUROPEJSKI FUNDUSZ
ROZWOJU REGIONALNEGO



001771