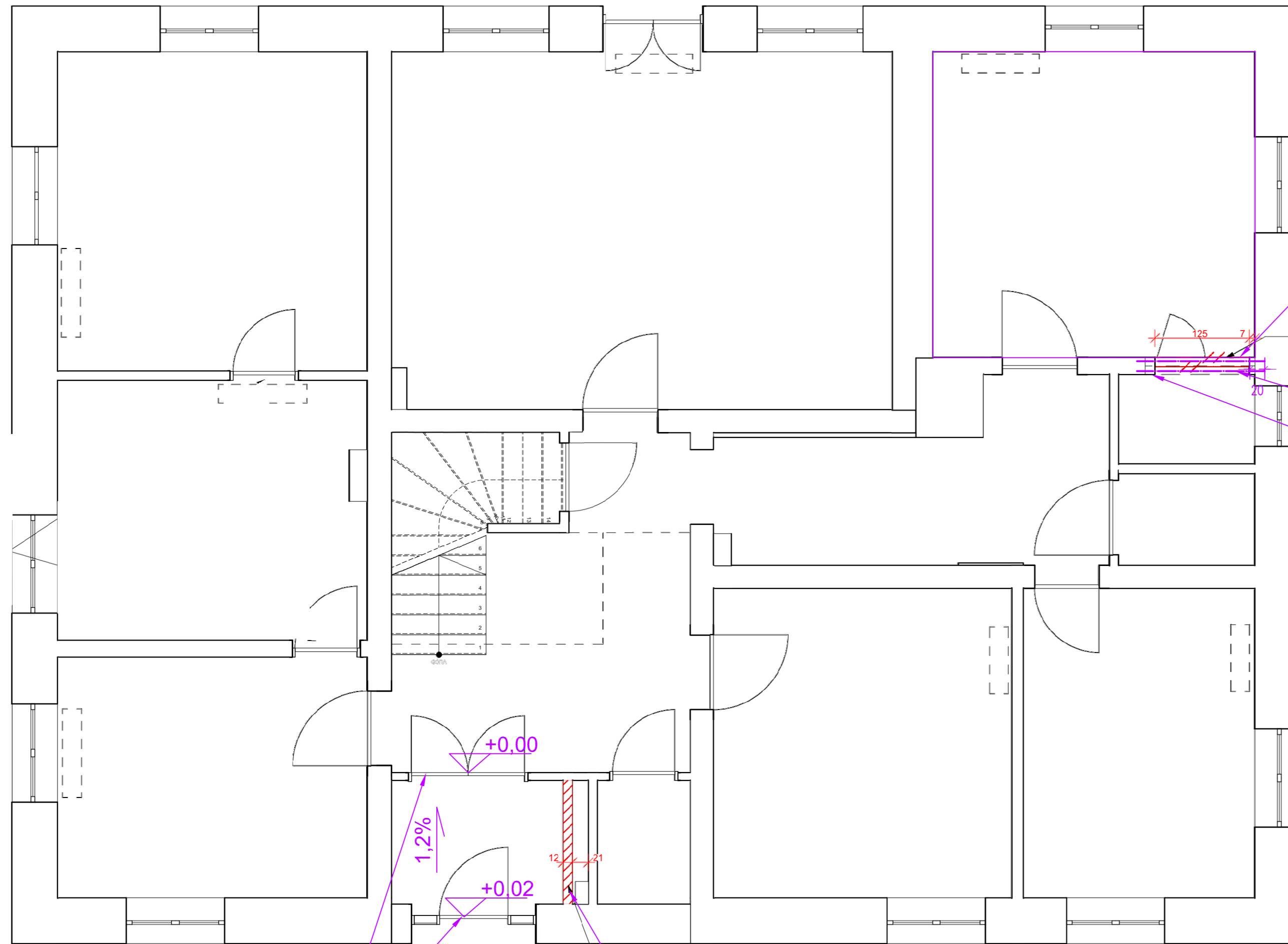
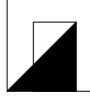


# BUDYNEK A



 <b>Jednostka projektująca:</b> BUDOWNICTWO OGÓLNE mgr inż. Agata Rybczyńska 49-100 Niemodlin, ul. Chopina 9	<b>Inwestor:</b> NADLEŚNICTWO TUŁOWICE ul. Parkowa 14/14a 49-130 Tułowice
<b>Temat:</b> Remont budynku "A" Nadleśnictwa Tułowice ul.Parkowa 14/14a, 49-130 Tułowice	
<b>Obiekt:</b> Budynek "A" Nadleśnictwa Tułowice.	
<b>Rzut parteru. Roboty rozbiórkowe i murowe.</b>	Skala 1:50
<b>opracowanie:</b> mgr inż. bud., inż. arch. Agata Rybczyńska	09/OPOKK/2006 98/95/OP
	data 08.06.2022 r. Rys. PW.3

ściankę rozebrać do poziomu posadzki -2 cm wyrównać zaprawą cementową

- ŚCIANKI DOBUDOWANE
- ŚCIANKI WYBURZONE

2xUPN 140 /L=1,75 m  
domurować ściankę gr 25 cm z cegły pełnej kotwić przy pomocy kotew stalowych każda warstwę

### Opracowała:



**INFORMA**  
Pracownia Architektury Wnętrz Ilona Konopka  
ul.M.Kopernika 16,  
47-100 Sucha,  
www.informa-pracownia.pl,  
biuro@informa-pracownia.pl,  
T: 666-193-055

**Inwestor:**  
PAŃSTWOWE GOSPODARSTWO LEŚNE LASY  
PAŃSTWOWE NADLEŚNICTWO TUŁOWICE

**Nazwa opracowania:**  
PROJEKT ARANŻACJI WNĘTRZ PRZESTRZENI  
BIUROWEJ (BUDYNEK A I B)

Tytuł rysunku  
**BUDYNEK A\_PRZEBUDOWY NA RZUCIE ARANŻ.  
\_PARTER**

Data opracowania: **27.10.2021** Skala rysunku: **1:60**

Faza projektu: **projekt wykonawczy** Rys. nr. **09**

podciąć drzwi wejściowe i wahadłowe na wys. 2 cm

ścianka z płyt włókno-cementowych 1x12,5 mm stelaż typu U 50 mm wypełnienie wełną mineralną 5 cm Podkonstrukcję stalową dostosować do miejsc mocowania gabloty