



PODSTAWOWE WSKAŹNIKI  
MAKROEKONOMICZNE

**POLSKA**

LUTY 2019

Powierzchnia: 312 679 km<sup>2</sup>  
Ludność: 38,4 mln  
Stolica: Warszawa  
Waluta: złoty

WYNIKI GOSPODARZE POLSKI W LATACH 2018-2019

Wyszczególnienie	Jednostka	2018	II 2018	II 2019	I-II 2019	2019 <sup>4</sup>
<b>Rachunki Narodowe<sup>1</sup></b>						
PKB	dynamika	105,1 <sup>3</sup>				103,8
Spożycie ogółem	dynamika	104,3 <sup>3</sup>				103,2
Spożycie indywidualne	dynamika	104,5 <sup>3</sup>				103,5
Akumulacja	dynamika	109,2 <sup>3</sup>				107,7
Nakłady brutto na środki trwałe	dynamika	107,3 <sup>3</sup>				108,4
<b>Ceny</b>						
Wskaźnik cen towarów i usług konsumpcyjnych	dynamika	101,6	101,4	101,2	101,0	102,3
Wskaźnik cen produkcji sprzedanej przemysłu	dynamika	102,1	99,9	102,9	102,6	
<b>Produkcja<sup>2</sup></b>						
Produkcja sprzedana przemysłu	dynamika	105,8	107,3	106,9	106,7	105,0 <sup>5</sup>
Produkcja budowlano-montażowa	dynamika	117,9	131,3	115,1	108,4	106,5 <sup>5</sup>
<b>Wynagrodzenia</b>						
Przeciętne miesięczne wynagrodzenie w gospodarce narodowej, w tym:	zł	4 585				
- w sektorze przedsiębiorstw	zł	4 852	4 600	4 949	4 943	
<b>Rynek pracy</b>						
Przeciętne zatrudnienie w sektorze przedsiębiorstw	tys. osób	6 230	6 197	6 378	6 373	
Stopa bezrobocia (stan na koniec okresu)	%	5,8	6,8	6,1	6,1	5,6

Dynamika (100=analogiczny okres roku poprzedniego); R/R (w porównaniu do analogicznego okresu roku poprzedniego); A – dotyczy pełnej zbiorowości; 1 – dane zaprezentowano w oparciu o metodologię ESA2010; 2 – dla przedsiębiorstw o liczbie pracujących powyżej 9 osób; 3 – dane wstępne GUS; 4 – prognoza według Założeń Projektu Budżetu Państwa na rok 2019; 5 – prognoza DAG MPIT.

Wyszczególnienie	Jednostka	2018 <sup>1</sup>	II 2018	II 2019	I-II 2019 <sup>1,2</sup>	2019 <sup>3</sup>
<b>Handel zagraniczny wg GUS</b>						
Saldo obrotów handlowych	mln euro	-5 026			-51	-7 500
- eksport towarów	mln euro	221 041			18 112	230 000
- import towarów	mln euro	226 067			18 163	237 500

1- dane wstępne GUS; 2 – dane za styczeń; 3 – prognoza DAG MPIT.

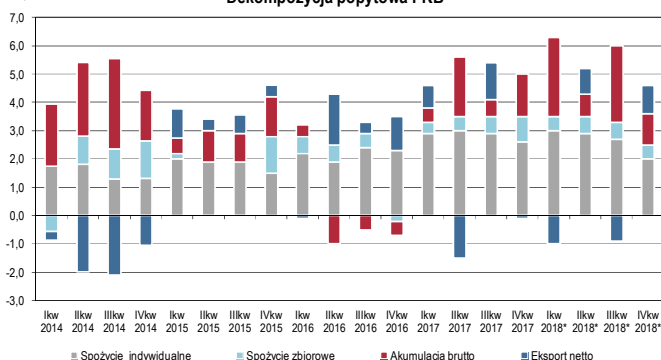
Według wstępnych danych GUS, w 2018 r. PKB wzrósł o 5,1%. Motorem wzrostu był popyt krajowy.

Zmiana PKB w latach 2014-2018

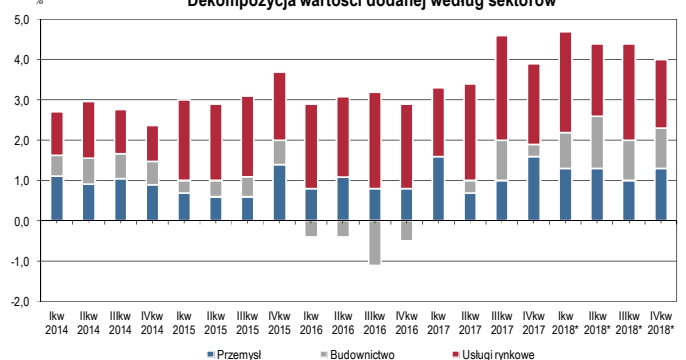
R/R	2014				2015				2016				2017				2018			
	I-III	IV-VI	VII-IX	X-XII	I-III	IV-VI	VII-IX	X-XII	I-III	IV-VI	VII-IX	X-XII	I-III	IV-VI	VII-IX	X-XII	I-III	IV-VI	VII-IX	X-XII
	3,1	3,3	3,4	3,3	3,7	3,3	3,6	4,6	3,1	3,4	2,8	2,8	4,6	4,2	5,4	5,0	5,3*	5,1*	5,1*	4,9*

\* - dane wstępne GUS.

Dekompozycja popytu PKB



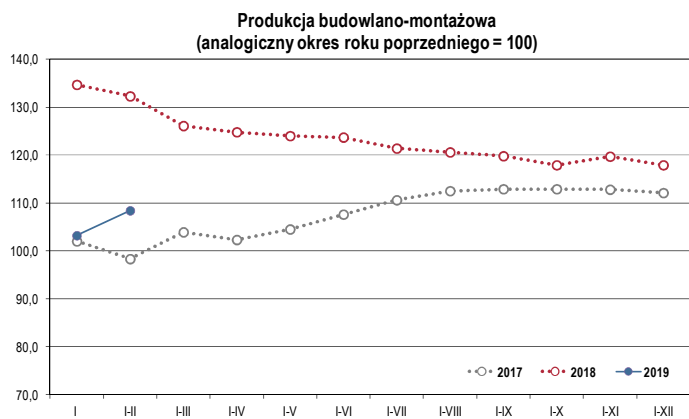
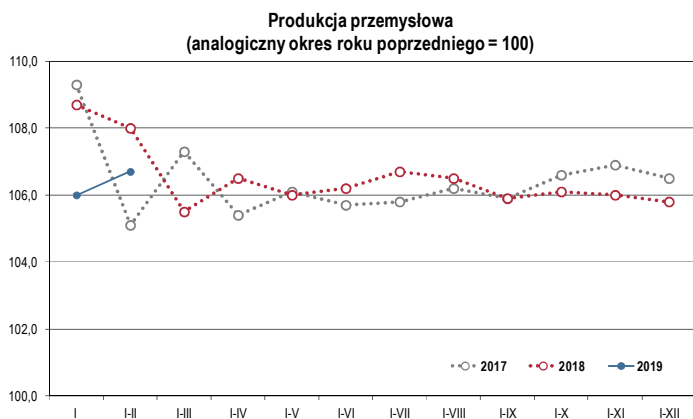
Dekompozycja wartości dodanej według sektorów



## W okresie styczeń-luty 2019 roku (r/r):

- Wzrost **produkcji sprzedanej przemysłu** wyniósł 6,7%. W przetwórstwie przemysłowym produkcja wzrosła o 6,4%.
- Odnotowano wzrost **produkcji budowlano-montażowej** o 8,4%.
- Poziom cen mierzony **wskaźnikiem CPI** był o 1,0% wyższy niż przed rokiem.
- **Liczba zarejestrowanych bezrobotnych** wyniosła 1 016,7 tys. osób (spadek o 9,8%).
- **Stopa bezrobocia rejestrowanego** wyniosła 6,1%.
- **Przeciętne miesięczne wynagrodzenie nominalne brutto** w sektorze przedsiębiorstw wyniosło 4 943 zł (wzrost o 7,5% w ujęciu nominalnym).
- **Przeciętna emerytura i renta z pozarolniczego systemu ubezpieczeń** wzrosła o 4,1%, a przeciętna emerytura i renta rolników indywidualnych o 2,3% (w ujęciu nominalnym).
- **Realizacja dochodów** wyniosła 16,7%, a **wydatków** 15,8% zaplanowanych w Ustawie, natomiast **deficyt budżetowy** wyniósł 0,8 mld zł.
- **Rada Polityki Pieniężnej nie zmieniła poziomu stóp procentowych.**
- **Na rynku walutowym złoty** osłabił się zarówno wobec dolara, jak i euro.
- W styczniu 2019 roku **na rachunku bieżącym bilansu płatniczego** odnotowano nadwyżkę w wysokości 2 316 mln EUR wobec nadwyżki na poziomie 2 238 mln EUR na koniec stycznia 2018 roku.

## Styczeń-Luty 2019 r.: produkcja sprzedana przemysłu wzrosła o 6,7%, a produkcja budowlano-montażowa o 8,4% (r/r).



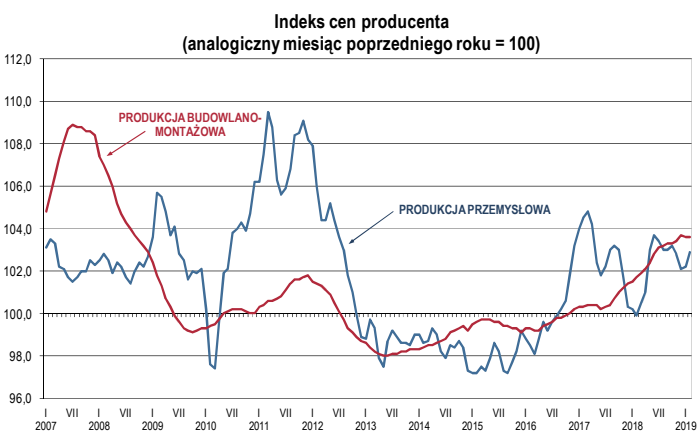
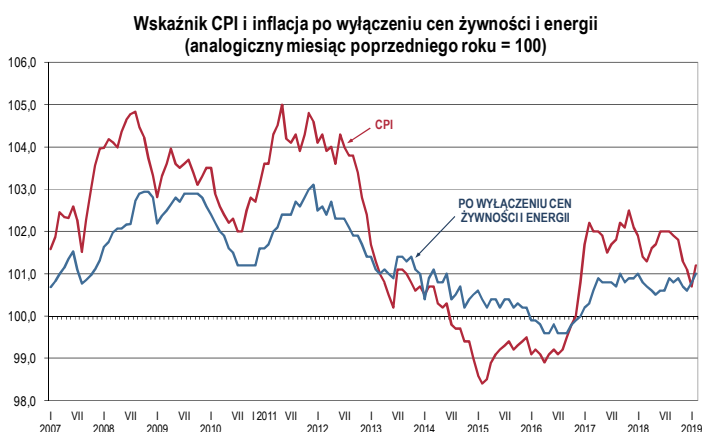
### Dynamika produkcji przemysłowej i budowlano-montażowej

		I	II	III	IV	V	VI	VII	VIII	IX	X	XI	XII
Produkcja sprzedana przemysłu	2018	108,7	107,3	101,6	109,3	105,2	106,7	110,3	105,0	102,7	107,4	104,6	102,9
	2019	<b>106,0</b>	<b>106,9</b>										
Produkcja budowlano-montażowa	2018	134,7	131,3	116,1	119,7	120,7	124,7	118,7	120,1	116,5	122,5	117,0	112,3
	2019	<b>103,2</b>	<b>115,1</b>										

## Styczeń-Luty 2019 r.: wskaźnik CPI wzrósł o 1,0%, wskaźnik cen produkcji przemysłowej wzrósł o 2,6%, a wskaźnik cen produkcji budowlano-montażowej wyniósł 3,6% (r/r).

### Wskaźniki cen

		I	I-II	I-III	I-IV	I-V	I-VI	I-VII	I-VIII	I-IX	I-X	I-XI	I-XII
Ceny produkcji sprzedanej przemysłu	2018	100,2	100,0	100,2	100,4	100,9	101,4	101,6	101,8	102,0	102,1	102,1	102,1
	2019	<b>102,2</b>	<b>102,6</b>										
Ceny towarów i usług konsumpcyjnych	2018	101,9	101,6	101,5	101,5	101,6	101,6	101,7	101,7	101,7	101,7	101,7	101,6
	2019	<b>100,7</b>	<b>101,0</b>										
Ceny produkcji budowlano-montażowej	2018	101,5	101,6	101,7	101,8	101,9	102,1	102,2	102,3	102,4	102,5	102,6	102,7
	2019	<b>103,6</b>	<b>103,6</b>										



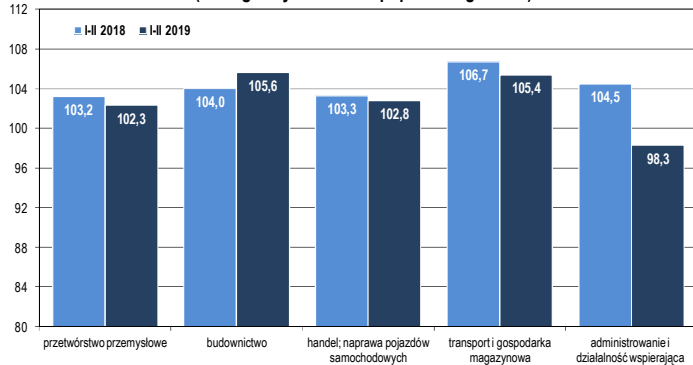
**Styczeń-Luty 2019 r.: stopa bezrobocia rejestrowanego ukształtowała się na poziomie 6,1%, zatrudnienie w sektorze przedsiębiorstw wyniosło 6 373 tys. osób i było wyższe o 3,0% r/r.**

### Stopa bezrobocia

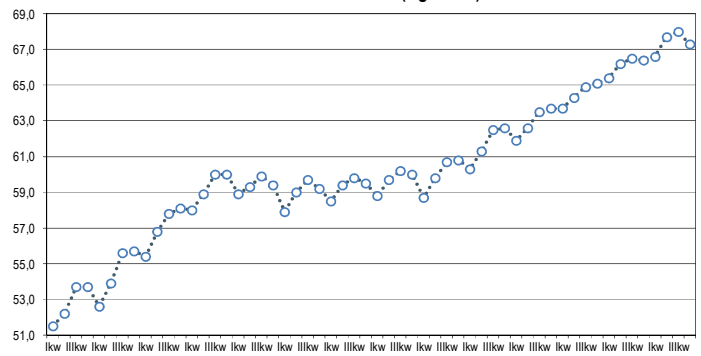
	2014	2015	2016	2017	2018	I 18	II	III	IV	V	VI	VII	VIII	IX	X	XI	XII	I 19	II	III
Rejestrowane	11,5	9,7	8,2	6,6	5,8	6,8	6,8	6,6	6,3	6,1	5,8	5,8	5,8	5,7	5,7	5,7	5,8	6,1	6,1	b.d.
BAEL*	8,2	7,0	5,6	4,5	3,9	4,2		3,7			3,9		3,9			b.d.				

\* BAEL – Badanie Aktywności Ekonomicznej Ludności

#### Dynamika przeciętnego zatrudnienia w sektorze przedsiębiorstw (analogiczny okres roku poprzedniego = 100)

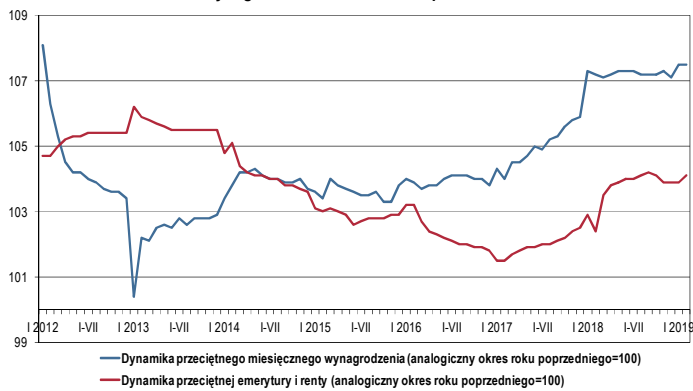


#### Wskaźnik zatrudnienia (wg BAEL)

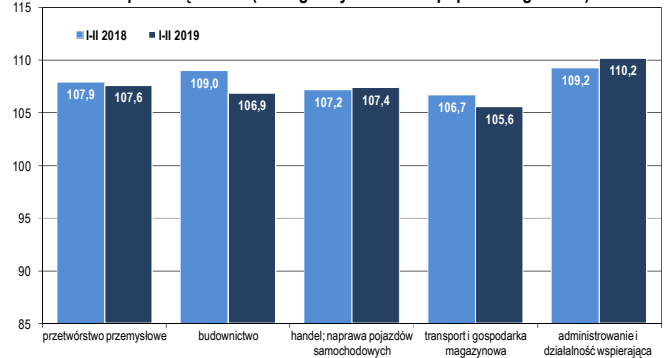


**Styczeń-Luty 2019 r.: przeciętne miesięczne wynagrodzenie w sektorze przedsiębiorstw wyniosło 4 943 zł i w ujęciu nominalnym wzrosło o 7,5% r/r (w ujęciu realnym o 6,4% r/r).**

#### Wynagrodzenia, świadczenia społeczne

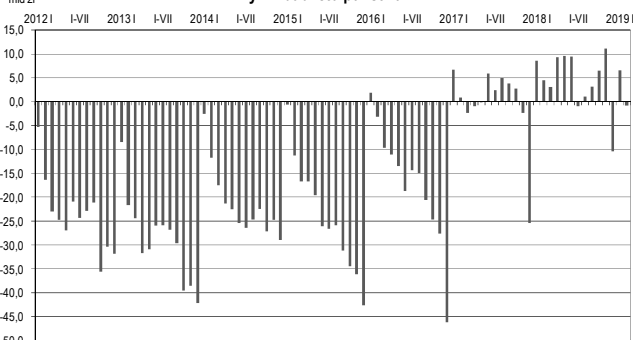


#### Dynamika przeciętnego miesięcznego wynagrodzenia w sektorze przedsiębiorstw (analogiczny okres roku poprzedniego = 100)

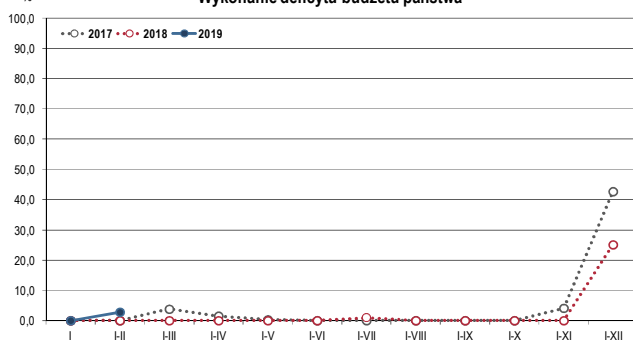


**Styczeń-Luty 2019 r.: wykonanie dochodów budżetu wyniosło 16,7%, wydatków 15,8% zaplanowanych w Ustawie, a deficyt budżetowy wyniósł 0,8 mld zł.**

#### Wynik budżetu państwa



#### Wykonanie deficytu budżetu państwa



	Ustawa budżetowa na 2019 r.	Wykonanie		
		I-II 2019	I-II 2018	
	w mld zł	w %		
<b>DOCHODY</b>	<b>387,7</b>	<b>64,8</b>	<b>16,7</b>	<b>17,4</b>
Podatki pośrednie	254,7	42,6	16,7	17,8
Podatek dochodowy od osób prawnych	34,8	6,0	17,3	17,2
Podatek dochodowy od osób fizycznych	64,3	10,8	16,7	17,2
<b>WYDATKI</b>	<b>416,2</b>	<b>65,6</b>	<b>15,8</b>	<b>14,5</b>
Obsługa długu Skarbu Państwa	29,2	4,9	16,9	13,1
Dotacja dla Funduszu Emerytalno-Rentowego	17,4	2,5	14,4	14,1
Dotacja dla FUS	49,4	5,0	10,0	6,5
Subwencje ogólne dla jednostek samorządu terytorialnego	60,8	16,4	2,8	27,2
<b>SALDO</b>	<b>-28,5</b>	<b>-0,8</b>	<b>2,8</b>	<b>-</b>
<b>Finansowanie budżetu środków UE</b>	<b>-15,6</b>	<b>0,0</b>	<b>-</b>	<b>-</b>
<b>ŹRÓDŁA FINANSOWANIA DEFICYTU</b>	<b>44,1</b>	<b>0,8</b>	<b>1,8</b>	<b>-</b>
<b>KRAJOWE</b>	<b>56,3</b>	<b>0,3</b>	<b>0,6</b>	<b>-</b>
Obligacje	57,1	14,9	26,2	24,9
Prefinansowanie zadań z udziałem środków z UE	0,1	0,0 <sup>a)</sup>	26,5	-
<b>ZAGRANICZNE</b>	<b>-12,2</b>	<b>0,5</b>	<b>-</b>	<b>92,2</b>

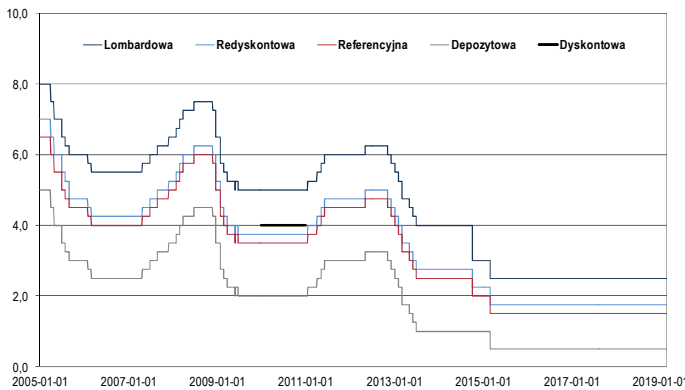
a) 35,7 mln zł.

**Styczeń-Luty 2019 r.: RPP pozostawiła stopy procentowe na niezmiennym poziomie. Stopa referencyjna NBP kształtuje się na poziomie 1,5 proc. w skali rocznej. Ostatnia obniżka stóp procentowych miała miejsce w marcu 2015 r.**

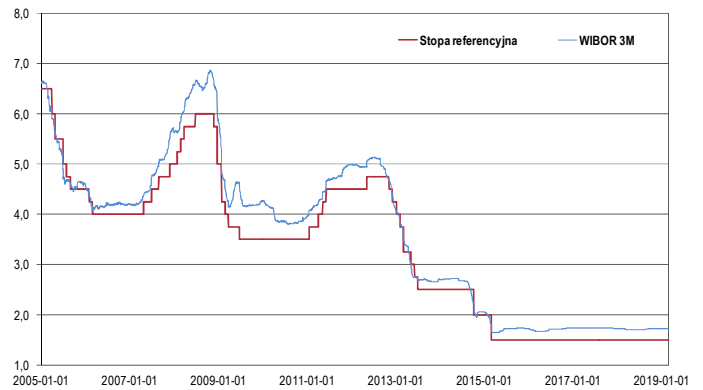
**Stopy procentowe Narodowego Banku Polskiego**

	Referencyjna	Lombardowa	Depozytowa	Redyskontowa
6 czerwca 2013	2,75	4,25	1,25	3,00
4 lipca 2013	2,50	4,00	1,00	2,75
9 października 2014	2,00	3,00	1,00	2,25
5 marca 2015	1,50	2,50	0,50	1,75

**Stopy procentowe Narodowego Banku Polskiego**



**Stopa referencyjna NBP, stopa WIBOR 3M**



**Styczeń 2019 r.: według wstępnych danych GUS saldo obrotów towarowych było ujemne i wyniosło 51 mln euro, wobec deficytu na poziomie 497 mln euro rok wcześniej, eksport wzrósł o 2,5 %, natomiast import spadł o 0,1% (r/r).**

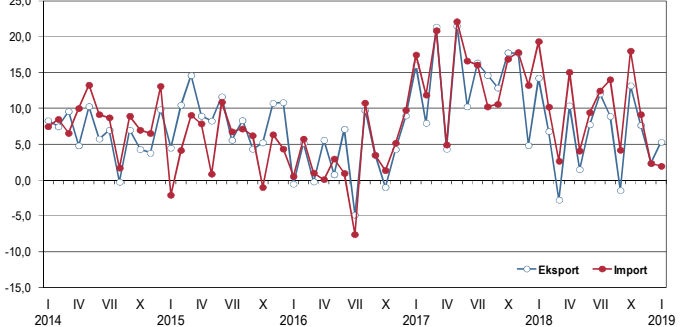
**Obroty handlu zagranicznego w mln euro (wg GUS)**

	2017	2018	I 2018	I 2019
Saldo	563	-5 026	-497	-51
Eksport	206 647	221 041	17 679	18 112
Import	206 084	226 067	18 176	18 163

**Obroty handlu zagranicznego w mln euro (wg NBP)**

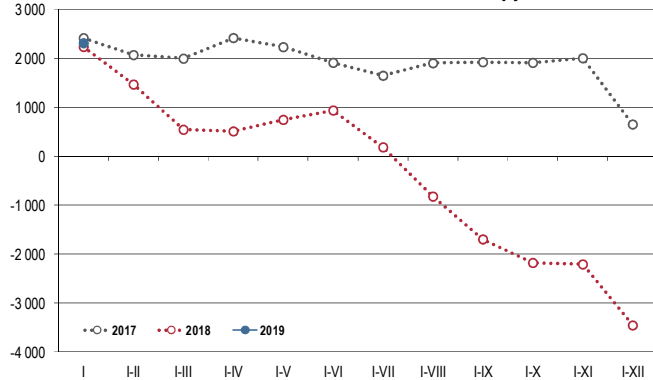
	2017	2018	I 2018	I 2019
Saldo	1 403	-5 181	-303	279
Eksport	201 898	215 118	17 564	18 493
Import	200 495	220 299	17 867	18 214

**Dynamika eksportu i importu wg NBP (analogiczny miesiąc roku poprzedniego = 100)**



**Styczeń 2019 r.: na rachunku obrotów bieżących odnotowano nadwyżkę w wysokości 2 316 mln euro, wobec nadwyżki na poziomie 2 238 mln euro na koniec stycznia 2018 r.**

**Skumulowana wartość rachunku obrotów bieżących**



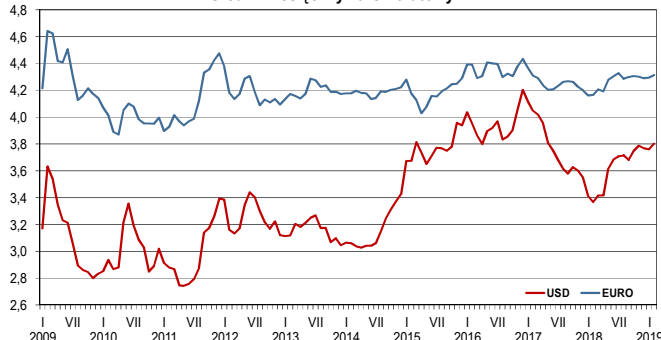
**Saldo rachunku obrotów bieżących w mln euro**

	2017	I 2018	2018	I 2019
	654	2 238	-3 454	2 316

	2018	I 2018	I 2019
w mln euro			
Inwestycje bezpośrednie - aktywa	485	-1 017	-49
Inwestycje bezpośrednie - pasywa	9 400	164	2 910
Inwestycje portfelowe - aktywa	382	495	850
Inwestycje portfelowe - pasywa	-3 314	-952	-3 557
Pozostałe inwestycje - aktywa	5 247	420	336
Pozostałe inwestycje - pasywa	-409	-83	-4 397
Oficjalne aktywa rezerwowe	6 176	1 585	-3 990

**Styczeń-Luty 2019 r.: złoty osłabił się zarówno wobec dolara jak i euro. Kurs USD/PLN był wyższy o 11,4%, natomiast kurs EUR/PLN o 3,3% (r/r).**

**Średni miesięczny kurs walutowy**



**Kursy dolara i euro według NBP**

		II 2018	IX	X	XI	XII	I 2019	II
1 USD	na koniec miesiąca	3,4188	3,6754	3,8203	3,7731	3,7597	3,7271	3,7853
	średnia miesięczna	3,3701	3,6837	3,7495	3,7866	3,7691	3,7617	3,8023
1 EUR	na koniec miesiąca	4,1779	4,2714	4,3313	4,2904	4,3000	4,2802	4,3120
	średnia miesięczna	4,1683	4,2992	4,3060	4,3029	4,2905	4,2954	4,3157