

Rezerwat przyrody „Radowice”



Fot. 1. Tablica informacyjna w rezerwacie „Radowice” (fot. M. Bukrym)



Fot. 2. Rezerwat „Radowice” (fot. M. Bukrym)

Data uznania za rezerwat przyrody: 2000-03-30

Akt prawny obejmujący rezerwat ochroną: Rozporządzenie Nr 5 Wojewody Lubuskiego z dnia 3 marca 2000 r. w sprawie uznania za rezerwaty przyrody [Dz. Urz. Lub. z 2000 r. Nr. 5, poz. 63]; Zarządzenie Nr 15/2012 Regionalnego Dyrektora Ochrony Środowiska w Gorzowie Wielkopolskim z dnia 28 lutego 2012 r. w sprawie rezerwatu przyrody „Radowice” [Dz. Urz. Lub. z 2012 r. poz. 721];

Cel ochrony: zachowanie ze względów naukowych, dydaktycznych i krajobrazowych zbiorowisk łągi jesionowo-olszowej i lasu dębowo-grabowego na silnie urzeźbionej krawędzi wysoczyzny polodowcowej.

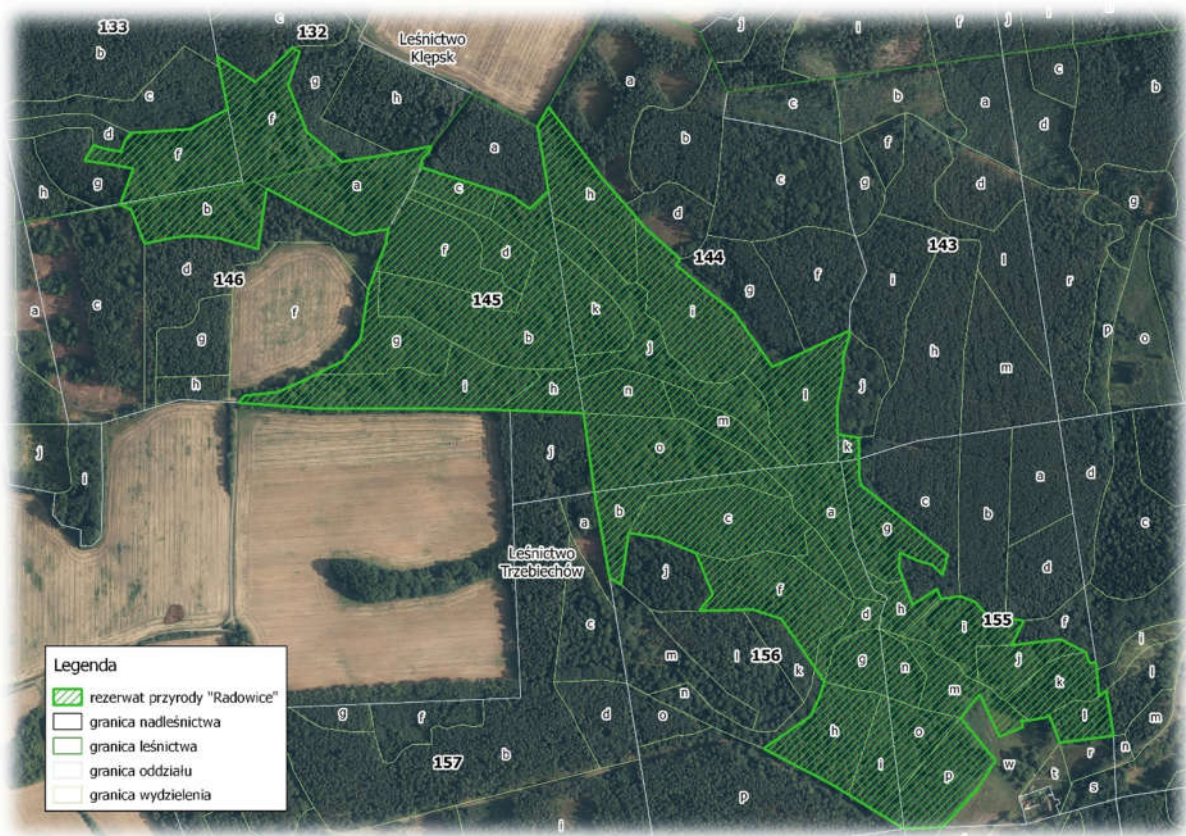
Walory przyrodnicze rezerwatu

Rezerwat „Radowice” należy do typu rezerwatów leśno-krajobrazowych. Jego podstawowym walorem jest silne urzeźbienie terenu, któremu sprzyja różnica wysokości względnej rzędu 68 metrów. Obszar ten leży na obszarze pagórków sulcińsko-świebodzińskich, w strefie krawędziowej pradoliny warszawsko-berlińskiej. Pagórki zbudowane głównie z mezoplejstocenijskich glin zwałowych powstały w okresie starszych zlodowaceń, szczególnie środkowopolskiego.

Obiekt składa się prawie w całości z ekosystemów leśnych. Głównymi siedliskami tworzącymi drzewostan rezerwatu są: 9170 — grąd środkowoeuropejski *Galio-Carpinetum*, 91E0 — łąga olszowa, olszowo jesionowa *Alnion glutinoso-incane*, 9190 — śródładowe kwaśne dąbrowy *Quercion robur-petraea* oraz 9130 — żyzne buczyny niżowe *Asperula-Fagetum*. Dominującym siedliskiem występującym na całym obszarze rezerwatu „Radowice” jest grąd środkowoeuropejski *Galio-Carpinetum*. Warstwę drzewostanu tego zbiorowiska tworzy głównie dąb szypułkowy *Quercus robur* z domieszką buka *Fagus sylvatica* oraz jesionu *Fraxinus excelsior*. Ze względu na stosunkowo rzadkie występowanie w tej strefie fitogeograficznej zbiorowiska grądowego z bukiem, powinno się podjąć działania mające na celu jego zachowanie.

Do ciekawszych gatunków flory rezerwatu należą: kalina koralowa *Viburnum opulus*, kruszczyk *Epipactis* sp. oraz płonnik pospolity *Polytrichum commune*.

Rezerwat „Radowice” jest potencjalnym miejscem bytowania żółwia błotnego *Emys orbicularis*, którego ostatni raz zaobserwowano na tym obszarze w latach 80-tych. Ponadto obiekt pełni ważną rolę dla znacznej liczby gatunków zwierząt kręgowych i bezkręgowych. Obecność dużej ilości martwych oraz zamierających drzew stanowi ważny element ekosystemu, stwarzający warunki rozwoju dla wielu rzadkich oraz zagrożonych organizmów saproksylicznych.



Rezerwat przyrody „Radowice”