

MINISTERSTWO ROLNICTWA I ROZWOJU WSI

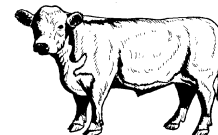
ZINTEGROWANY SYSTEM ROLNICZEJ INFORMACJI RYNKOWEJ - (ZSRIR)

(podstawa prawna: ustawa o rolniczych badaniach rynkowych z dnia 30 marca 2001 r.)

WYDZIAŁ INFORMACJI RYNKOWEJ I STATYSTYKI ROLNEJ

Rynek wołowiny i cielęciny

(informacja tygodniowa¹)



NR 19/2019

Czwartek, 16 maja 2019 r.

Notowania² w okresie: 06.05 –12.05.2019r.

1. Ceny zakupu bydła rzeźnego w Polsce

Tablica 1. Zbiorcze zestawienie danych dotyczących zakupionego bydła rzeźnego w ubojniach w kraju

POLSKA										
Kategoria bydła	CENA ZAKUPU*					Średnia masa tuszy ciepłej		Liczba sztuk Zmiana tyg. [%]	Struktura skupu	
	wg w.ż.* [z/kg]	dla mpc** [z/tonę]	dla mps** [z/tonę]	Zmiana ceny [%]		[kg]	Zmiana tyg. [%]		[%]	Zmiana tyg. [w pkt. %]
	2019-05-12	2019-05-12	2019-05-12	tyg.	roczna	2019-05-12	[%]		2019-05-12	
Bydło ogółem	6,30	12 159	12 403	-0,7	-8,3	323,8	0,2	-12,3	100,0	-
bydło 8-12 m-cy (Z)	6,48	12 024	12 265	0,0	-9,7	321,1	16,1	33,3	0,2	0,1
byki 12-24 m-ce (A)	6,71	12 584	12 836	-0,9	-9,8	359,4	0,7	-21,2	33,6	-3,8
byki > 24 m-cy (B)	6,56	12 299	12 545	-1,9	-11,4	388,7	-0,7	6,4	10,7	1,9
wolce > 12 m-cy (C)	--	--	--	--	--	--	--	--	--	--
krowy (D)	5,23	10 730	10 945	1,0	-19,1	286,1	0,5	-8,1	30,0	1,4
jałówki > 12 m-cy (E)	6,75	13 040	13 301	-0,5	#ADR!	293,7	0,5	-10,7	25,4	0,5

* - jest to cena netto zapłacona dostawcom bydła za dostarczony do rzeźni pełnowartościowy żywiec wołowy na bazie franco zakład czyli wraz z kosztami transportu dostawcy jak i rzeźni jeśli poniosła ona koszty transportu związane z zakupem żywca. Cena ta zawiera również wszelkie dodatkowe płatności (premie, nagrody itp.) niezależnie od okresu w jakim zostały wypłacone.

** - w.ż. - waga żywa (cenę za wagę żywą wyliczono stosując średnie wskaźniki wydajności rzeźnej uzyskane w Polsce (średnia ważona) w latach 2011-2015: bydło ogółem - 0,518 (było 0,507); byki do 2 lat - 0,539 (było 0,550); byki > 2 lat - 0,535 (było 0,520); wolce - 0,54 (było 0,540); krowy - 0,465 (było 0,478) i jałówki - 0,516 (było 0,530),

mpc - masa poubojowa ciepła, mps - masa poubojowa schłodzona,

*** z uwagi na ustawy o obowiązkach nieidentyfikowalności danych, ceny nie podano

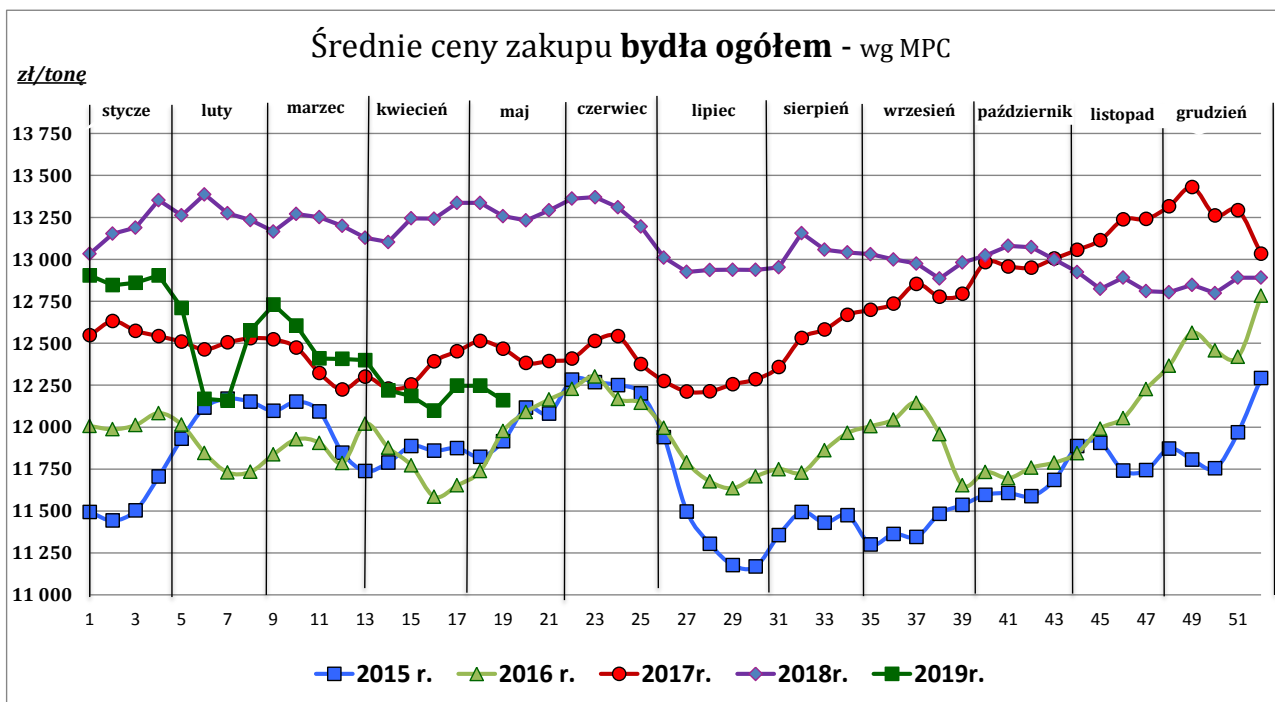
¹ Wersja biuletynu z prezentacją graficzną danych publikowana jest w ostatnim tygodniu każdego miesiąca.

² Badanie cen zakupu i cen sprzedaży w zakładach mięsnych prowadzone jest na reprezentatywnej próbie. Ceny zakupu rejestrowane są dla klas SEUROP wg rozporządzenia Rady (WE) Nr 1234/2007 z dnia 22 października 2007r. ustanawiającego wspólną organizację rynków rolnych oraz przepisy szczegółowe dotyczące niektórych produktów rolnych („rozporządzenie o jednolitej wspólnej organizacji rynku”) (Dz.U. L 299 z 16.11.2007, str. 1, z późn. zm.) i wg rozporządzenia Komisji (WE) nr 1249/2008 z dnia 10 grudnia 2008 r. r. ustanawiającego szczegółowe zasady wdrożenia wspólnotowych skal klasyfikacji tusz wołowych, wieprzowych i baranich oraz raportowania ich cen (Dz. U. Nr L 337 z 16.12.2008, str. 3 z późn. zm.) oraz rozporządzenia Ministra Rolnictwa i Rozwoju Wsi z dnia 4 lutego 2009 r. w sprawie szczegółowego sposobu oznaczania klasy jakości handlowej tusz wołowych (Dz.U. z dn. 19.02.2009r. Nr 28, poz. 180). Ceny zakupu rejestrowane są dla masy poubojowej schłodzonej.

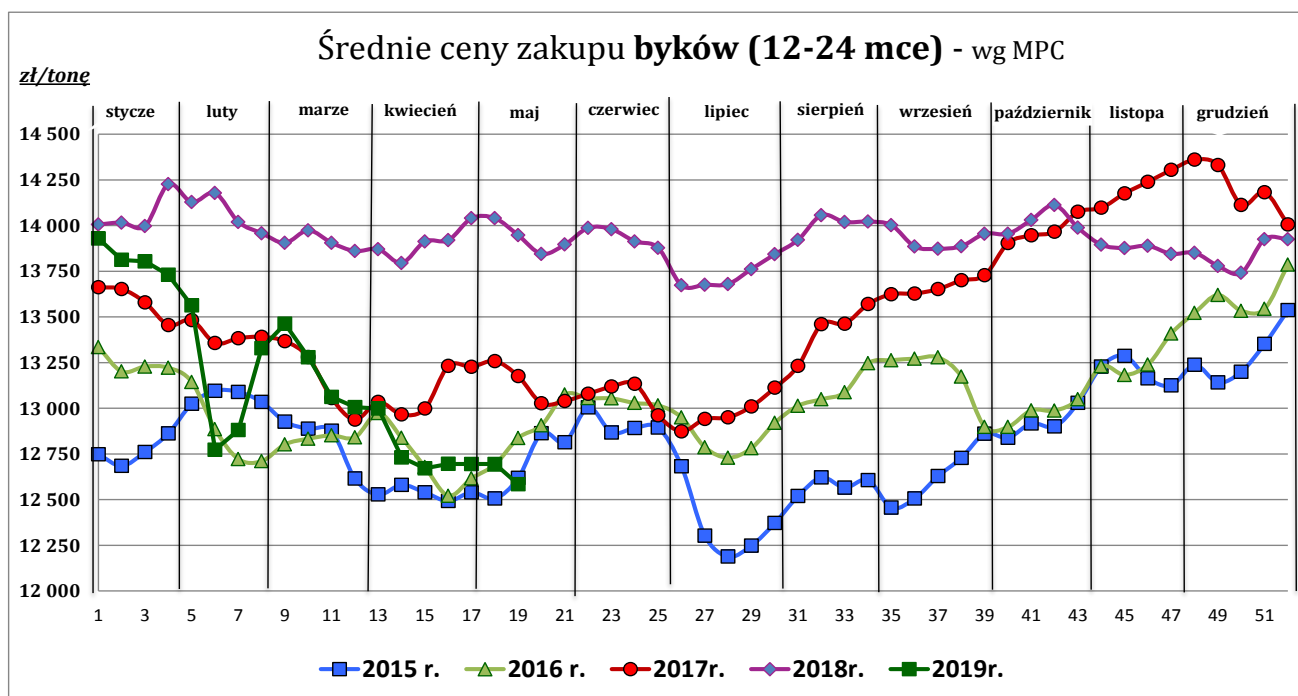
Badanie cen targowiskowych prowadzone jest na targowiskach na których dokonywany jest obrót bydłem a ceny rejestrowane są jako średnie arytmetyczne zrealizowanych transakcji

Wykorzystanie możliwe z dokładnym podaniem źródła

Z i n t e g r o w a n y S y s t e m
R o l n i c z e j I n f o r m a c j i R y n k o w e j



Źródło: Zintegrowany System Rolniczej Informacji Rolniczej (ZSRIR – MRiRW)



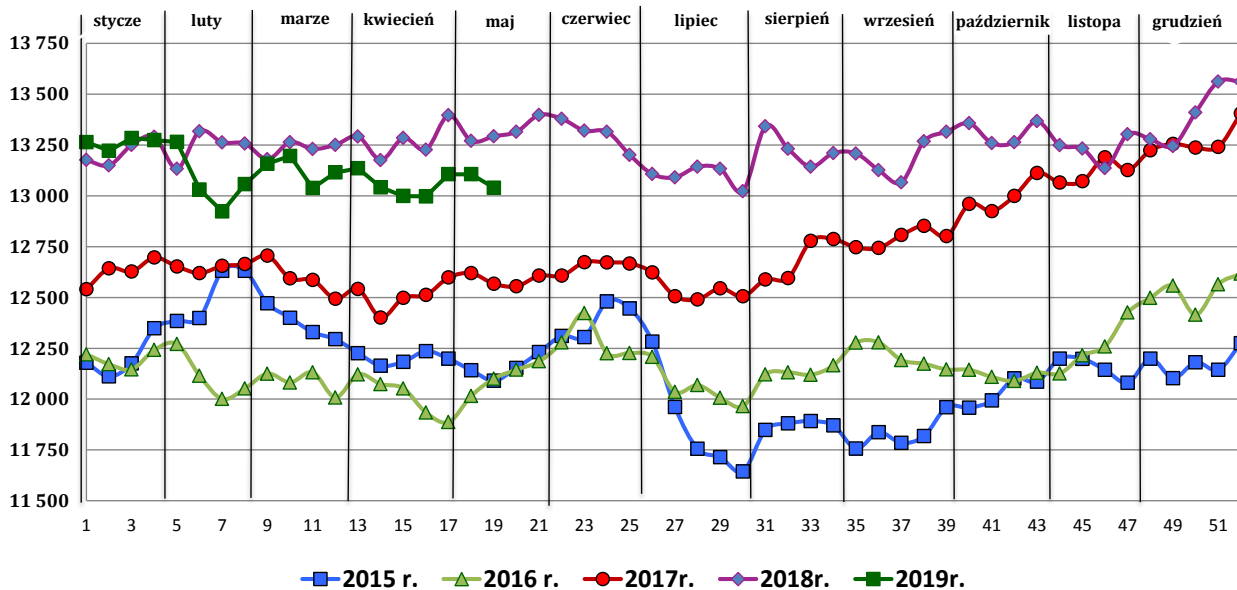
Źródło: Zintegrowany System Rolniczej Informacji Rolniczej (ZSRIR – MRiRW)

Wykorzystanie możliwe z dokładnym podaniem źródła

**Z i n t e g r o w a n y S y s t e m
R o l n i c z e j I n f o r m a c j i R y n k o w e j**

Średnie ceny zakupu jałówek - wg MPC

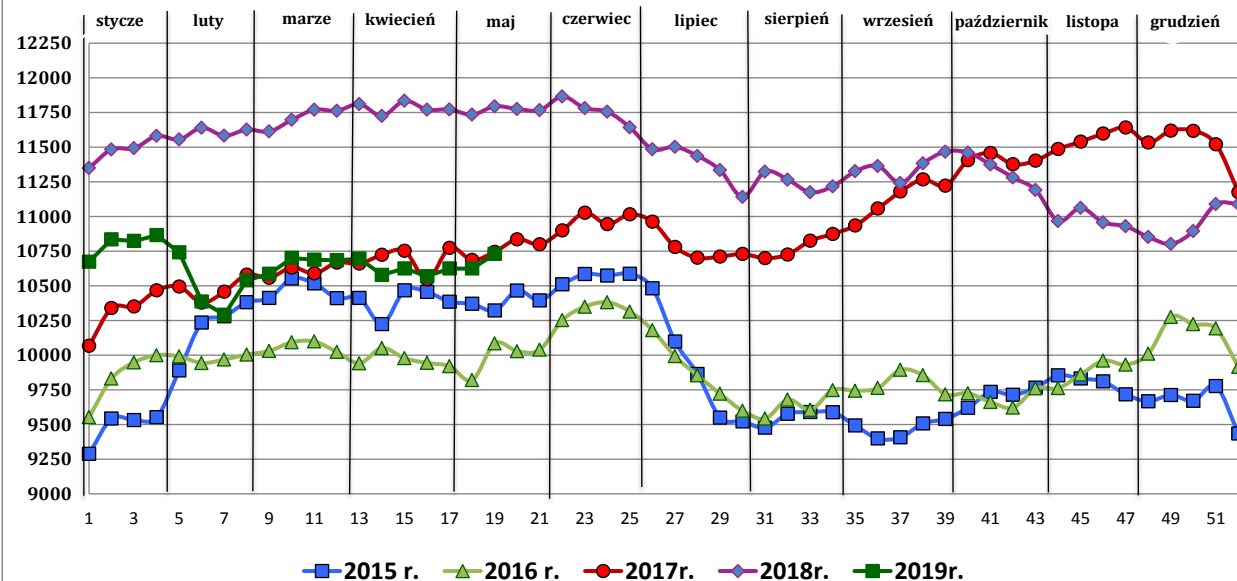
zł/tonę



Źródło: Zintegrowany System Rolniczej Informacji Rolniczej (ZSRIR – MRiRW)

Średnie ceny zakupu krów - wg MPC

zł/tonę



Źródło: Zintegrowany System Rolniczej Informacji Rolniczej (ZSRIR – MRiRW)

Wykorzystanie możliwe z dokładnym podaniem źródła

Zintegrowany System
Rolniczej Informacji Rynkowej

Tablica 2. Zbiorcze zestawienie danych dotyczących zakupu bydła rzeźnego wg makroregionów

MAKROREGION									
Kategoria bydła	Cena zakupu				Średnia tuszy masa cieplej		Zmiana tyg. poziomu uboju [%]	Struktura zakupu	
	wg w.ż. [zł/kg]	dla mpc [zł/tonę]	dla mps [zł/tonę]	Zmiana tyg. [%]	[kg]	Zmiana tyg. [%]		[%]	Zmiana tyg. [w pkt.%]
	2019-05-12	2019-05-12	2019-05-12	2019-05-12	2019-05-12	2019-05-12	2019-05-12	2019-05-12	2019-05-12
Centralny									
Bydło ogółem	6,33	12 222	12 466	-1,2	323,8	-0,1	-9,5	100,0	-
bydło 8-12 m-cy (Z)	6,54	12 133	12 376	2,0	245,0	-6,6	-76,5	0,0	-0,1
byki 12-24 m-ce (A)	6,69	12 555	12 806	-1,3	355,4	-0,1	-20,7	32,4	-4,6
byki > 24 m-cy (B)	6,55	12 292	12 538	-2,1	390,3	-0,6	8,8	12,9	2,2
wolce > 12 m-cy (C)	--	--	--	--	--	--	--	--	--
krowy (D)	5,26	10 804	11 020	1,0	283,4	0,4	-1,2	27,9	2,3
jałówki > 12 m-cy (E)	6,79	13 108	13 371	-0,8	295,9	0,8	-8,8	26,8	0,2
Południowy									
Bydło ogółem	6,34	12 237	12 482	-0,6	324,4	0,4	-13,3	100,0	-
bydło 8-12 m-cy (Z)	7,00	12 979	13 238	6,6	251,7	-15,2	-33,3	0,1	0,0
byki 12-24 m-ce (A)	6,74	12 647	12 900	-0,7	362,5	1,4	-19,6	37,5	-2,9
byki > 24 m-cy (B)	6,55	12 284	12 530	-1,8	382,8	-1,2	4,8	8,5	1,5
wolce > 12 m-cy (C)	--	--	--	--	--	--	--	--	--
krowy (D)	5,29	10 869	11 086	0,3	287,2	0,7	-12,7	29,2	0,2
jałówki > 12 m-cy (E)	6,76	13 042	13 303	-0,7	290,4	-0,1	-8,7	24,7	1,3
Północny									
Bydło ogółem	5,77	11 138	11 361	0,9	319,9	1,4	-25,2	100,0	-
bydło 8-12 m-cy (Z)	--	*	*	--	*	--	--	--	--
byki 12-24 m-ce (A)	6,55	12 282	12 527	1,3	378,9	4,0	-39,4	20,3	-4,8
byki > 24 m-cy (B)	6,69	12 543	12 794	1,6	411,0	1,8	-14,5	6,1	0,8
wolce > 12 m-cy (C)	--	--	--	--	--	--	--	--	--
krowy (D)	4,85	9 952	10 151	2,7	294,0	0,6	-18,6	52,4	4,2
jałówki > 12 m-cy (E)	6,27	12 103	12 345	0,6	295,7	2,2	-33,6	19,0	-2,4

*- z uwagi na ustawowy obowiązek nieidentyfikowalności danych, ceny nie podano

** - z uwagi na brak porównywalności w obecnym tygodniu, danych nie podano

Makroregiony skupu bydła oraz sprzedaży wołowiny w ćwierćtuszach

Nazwa makroregionu	Województwa wchodzące w skład makroregionu
centralny	kujawsko-pomorskie, mazowieckie, łódzkie, wielkopolskie, lubuskie
południowy	lubelskie, małopolskie, podkarpackie, świętokrzyskie, dolnośląskie, opolskie, śląskie
północny	podlaskie, pomorskie, warmińsko-mazurskie, zachodnio-pomorskie

Wykorzystanie możliwe z dokładnym podaniem źródła

**Z i n t e g r o w a n y S y s t e m
R o l n i c z e j I n f o r m a c j i R y n k o w e j**

2. Ceny sprzedaży wołowiny w Polsce

Tablica 3. Średnie ceny netto i struktura sprzedaży ćwierci wołowych w ubojniach bydła z przeznaczeniem na rynek wewnętrzny dla Polski oraz makroregionów

TOWAR	CENA [zł/tona]		Zmiana tygodniowa ceny [%]	Struktura sprzedaży			Wielkość sprzedaży zmiana tyg. [%]
	2019-05-12	2019-05-05		2019-05-12	2019-05-05	Zmiana tygodniowa [%]	
POLSKA							
Ćwierci z buhajków do 2 lat - OGÓLEM	13 201	12 874	2,5	100,00	100,00	--	-18,2
ćwierci przednie	10 350	10 673	-3,0	9,44	14,37	-34,3	-46,2
ćwierci tylne	15 722	15 250	3,1	12,81	9,28	38,0	13,0
ćwierci kompensowane	13 131	13 000	1,0	77,74	76,34	1,8	-16,7
Ćwierci z krów rzeźnych - OGÓLEM	11 039	11 071	-0,3	100,00	100,00	--	-32,5
ćwierci przednie	9 338	9 267	0,8	3,22	3,06	5,2	-29,0
ćwierci tylne	14 910	14 703	1,4	3,36	4,20	-20,1	-46,1
ćwierci kompensowane	10 958	10 966	-0,1	93,42	92,73	0,7	-32,0
CENTRALNY							
Ćwierci z buhajków do 2 lat - OGÓLEM	12 947	12 801	1,1	100,00	100,00	--	-6,0
ćwierci przednie	10 770	11 567	-6,9	3,83	8,20	-53,3	-56,1
ćwierci tylne	15 546	14 179	9,6	2,76	2,86	-3,3	-9,1
ćwierci kompensowane	12 960	12 870	0,7	93,41	88,94	5,0	-1,3
Ćwierci z krów rzeźnych - OGÓLEM	11 155	11 148	0,1	100,00	100,00	--	-31,9
ćwierci przednie	*	--	--	0,54	0,00	--	--
ćwierci tylne	--	--	--	0,00	0,00	--	--
ćwierci kompensowane	11 166	11 148	0,2	99,46	100,00	-0,5	-32,3
PÓLUDNIOWY							
Ćwierci z buhajków do 2 lat - OGÓLEM	13 430	12 934	3,8	100,00	100,00	--	-20,1
ćwierci przednie	10 141	10 284	-1,4	17,26	22,93	-24,7	-39,8
ćwierci tylne	*	*	--	25,43	16,76	--	--
ćwierci kompensowane	13 405	13 272	1,0	57,31	60,31	-5,0	-24,0
Ćwierci z krów rzeźnych - OGÓLEM	11 195	11 093	0,9	100,00	100,00	--	-27,2
ćwierci przednie	--	*	--	0,00	0,24	--	--
ćwierci tylne	15 091	*	--	5,01	1,91	--	--
ćwierci kompensowane	10 989	11 010	-0,2	94,99	97,85	-2,9	-29,4
PÓLNOCNY							
Ćwierci z buhajków do 2 lat - OGÓLEM	13 309	12 889	3,3	100,00	100,00	--	-37,9
ćwierci przednie	*	*	--	4,14	7,78	--	--
ćwierci tylne	*	*	--	7,19	5,55	--	--
ćwierci kompensowane	13 171	12 848	2,5	88,67	86,67	2,3	-36,4
Ćwierci z krów rzeźnych - OGÓLEM	10 346	10 824	-4,4	100,00	100,00	--	-42,6
ćwierci przednie	*	*	--	18,41	15,92	--	--
ćwierci tylne	*	*	--	10,90	19,33	--	--
ćwierci kompensowane	9 926	10 090	-1,6	70,69	64,75	9,2	-37,3

* - z uwagi na ustawowy obowiązek nieidentyfikowalności danych, ceny nie podano.

Makroregiony skupu bydła oraz sprzedaży wołowiny w ćwiercuszach

Nazwa makroregionu	Województwa wchodzące w skład makroregionu
centralny	kujawsko-pomorskie, mazowieckie, łódzkie, wielkopolskie, lubuskie
południowy	lubelskie, małopolskie, podkarpackie, świętokrzyskie, dolnośląskie, opolskie, śląskie
północny	podlaskie, pomorskie, warmińsko-mazurskie, zachodnio-pomorskie

Wykorzystanie możliwe z dokładnym podaniem źródła

**Zintegrowany System
Rolniczej Informacji Rynkowej**

Tablica 4. Średnie ceny netto sprzedaży elementów mięsa wołowego z przeznaczeniem na rynek wewnętrzny dla Polski oraz makroregionów w okresie: 06.05 – 12.05.2019 r.

Makroregion	Cena sprzedaży [zł/tonę]		Tygodniowa zmiana ceny [%]	
	rostbef z/k	udziec b/k	rostbef z/k	udziec b/k
Ogółem kraj	26 869	21 765	4,5	-0,9
Południowo-zachodni	*	*	--	--
Wielkopolski	27 132	22 015	5,0	1,6
Północno-zachodni	*	*	--	--
Północno-wschodni	--	*	--	--
Mazowiecko-łódzki	*	21 006	--	-1,8
Kujawski	--	*	--	--
Wschodni-dolny	*	22 150	--	-8,4
Południowo-środkowy	*	20 666	--	--

* - z uwagi na ustawowy wymóg nieidentyfikowalności danych, ceny nie podano

3. Ceny bydła żywego³ w Polsce

3.1 Ceny cieląt i młodego bydła opasowego w handlu hurtowym

Tablica 5. Średnie ceny zakupu cieląt płci męskiej oraz młodego bydła opasowego

Kategoria bydła	Jednostka	Cena zakupu			Zmiana ceny	
		2019-05-12	2019-05-05	2018-05-13	tyg. [%]	roczna [%]
Byczki od 8 dni do 4 tygodni - typ mleczny	zł/szt	691,51	713,56	658,00	-3,1	5,1
Byczki od 8 dni do 4 tygodni - typ mięsny	zł/szt	931,36	979,90	879,10	-5,0	5,9
Młode bydło opasowe 6-12 m-cy	zł/kg w.ż.		--	--	--	--

* - z uwagi na ustawowy wymóg nieidentyfikowalności danych, ceny nie podano;

³ - W handlu hurtowym bydlęciem żywym badane ceny byczków od 8 dni do 4 tygodni dotyczą cieląt przeznaczonych do dalszego chowu pochodzących od bydła ras mlecznych w przypadku typu mlecznego oraz od bydła ras mięsnych, ogólnoużytkowych i krzyżówek z rasami mięsnymi w przypadku typu mięsnego

- W handlu targowiskowym monitorowane są występujące na tym rynku kategorie bydła

Wykorzystanie możliwe z dokładnym podaniem źródła

**Zintegrowany System
Rolniczej Informacji Rynkowej**

3.2 Ceny bydła na targowiskach

Tablica 6. Średnie krajowe ceny bydła uzyskane w transakcjach targowiskowych

Kategoria informacji	Tydzień		Zmiana tygodniowa [%]
	2019-05-10	2019-05-03	
<u>cielęta 60-100 kg</u>			
cena min. w zł/kg	--	--	--
cena max. w zł/kg	--	--	--
<i>cena średnia w zł/kg</i>	*	*	--
szacunkowa podaż w szt	--	--	--
szacunkowa sprzedaż w szt	--	--	--
wsk. warunków atmosferycznych **	--	--	--
<u>młode bydło opasowe</u>			
cena min. w zł/kg	--	--	--
cena max. w zł/kg	--	--	--
<i>cena średnia w zł/kg</i>	*	*	--
szacunkowa podaż w szt	--	--	--
szacunkowa sprzedaż w szt	--	--	--
wsk. warunków atmosferycznych **	--	--	--
<u>krowy wybrakowane</u>			
cena min. w zł/kg	--	--	--
cena max. w zł/kg	--	--	--
<i>cena średnia w zł/kg</i>	*	*	--
szacunkowa podaż w szt	--	--	--
szacunkowa sprzedaż w szt	--	--	--
wsk. warunków atmosferycznych **	--	--	--

** - wsk. war. atmosferycznych zawiera się między liczbą 1 a 3 i jest średnią arytmetyczną z zanotowanych na targowiskach w dniu badań, jednego z trzech stopni pogody: 1-zła, 2-przeciętna i 3-dobra.

* - z uwagi na ustawowy wymóg nieidentyfikowalności danych, ceny nie podano

Metodyka badań targowiskowych

Notowania cen bydła na targowiskach realizowane są w 13 województwach w kraju (oprócz⁴: lubuskiego, opolskiego i zachodnio-pomorskiego) na maksymalnie 90 reprezentatywnych targowiskach.

Pod pojęciem targowisko rozumiany jest zorganizowany rynek lokalny, którego dominującymi uczestnikami są okoliczni producenci rolni.

Prezentowane ceny są cenami średnimi arytmetycznymi obliczanymi z odnotowanej liczby zawartych transakcji, tylko dla bydła w określonym wieku i przedziale wagowym:

1. cielęta do chowu lub na rzeź o wadze 60 – 100 kg, zarówno buhajki jak i jałówki,
2. młode bydło opasowe od 6 do 12 miesięcy,
3. krowy wybrakowane po selekcji i starsze powyżej 6 lat

Zestawienie cen dotyczy ostatniego tygodnia, natomiast na poszczególnych targowiskach badania cen dokonywane są raz w tygodniu, raz na dwa tygodnie lub raz w miesiącu (w zwyczajowo przyjęty dzień targowy lub w jeden z kilku dni targowych).

Obroty na tych rynkach mają charakter lokalny.

Notowań cen dokonują pracownicy Ośrodków Doradztwa Rolniczego

Uwaga:

Analiza handlu zagranicznego za styczeń 2019r. (dane wstępne) **oraz uboje bydła w lutym 2019 r.,** są zawarte w wersji EXCEL biuletynu.

Biuletyn „*Rynek wołowiny i cielęciny*” ukazuje się w każdy czwartek.

Informacje zamieszczane w tym biuletynie przekazywane są przez współpracujące z nami podmioty na podstawie Ustawy o badaniach rynkowych z dn. 30 marca 2001r.

Wydawca:

Ministerstwo Rolnictwa i Rozwoju Wsi,
Departament Promocji i Jakości Żywności
ul. Wspólna 30, 00-930 Warszawa,
tel. (022) 623-16-33, fax (022) 623-27-06

Internet: <http://www.minrol.gov.pl>, E-mail: biuletyn@minrol.gov.pl

Autor: Anna Pankiewicz tel. (022) 623-16-33 E-mail: Anna.Pankiewicz@minrol.gov.pl

⁴ w w/w województwach bydło w handlu targowiskowym nie występuje bądź ma charakter incydentalny

Wykorzystanie możliwe z dokładnym podaniem źródła

9

*Z i n t e g r o w a n y S y s t e m
R o l n i c z e j I n f o r m a c j i R y n k o w e j*