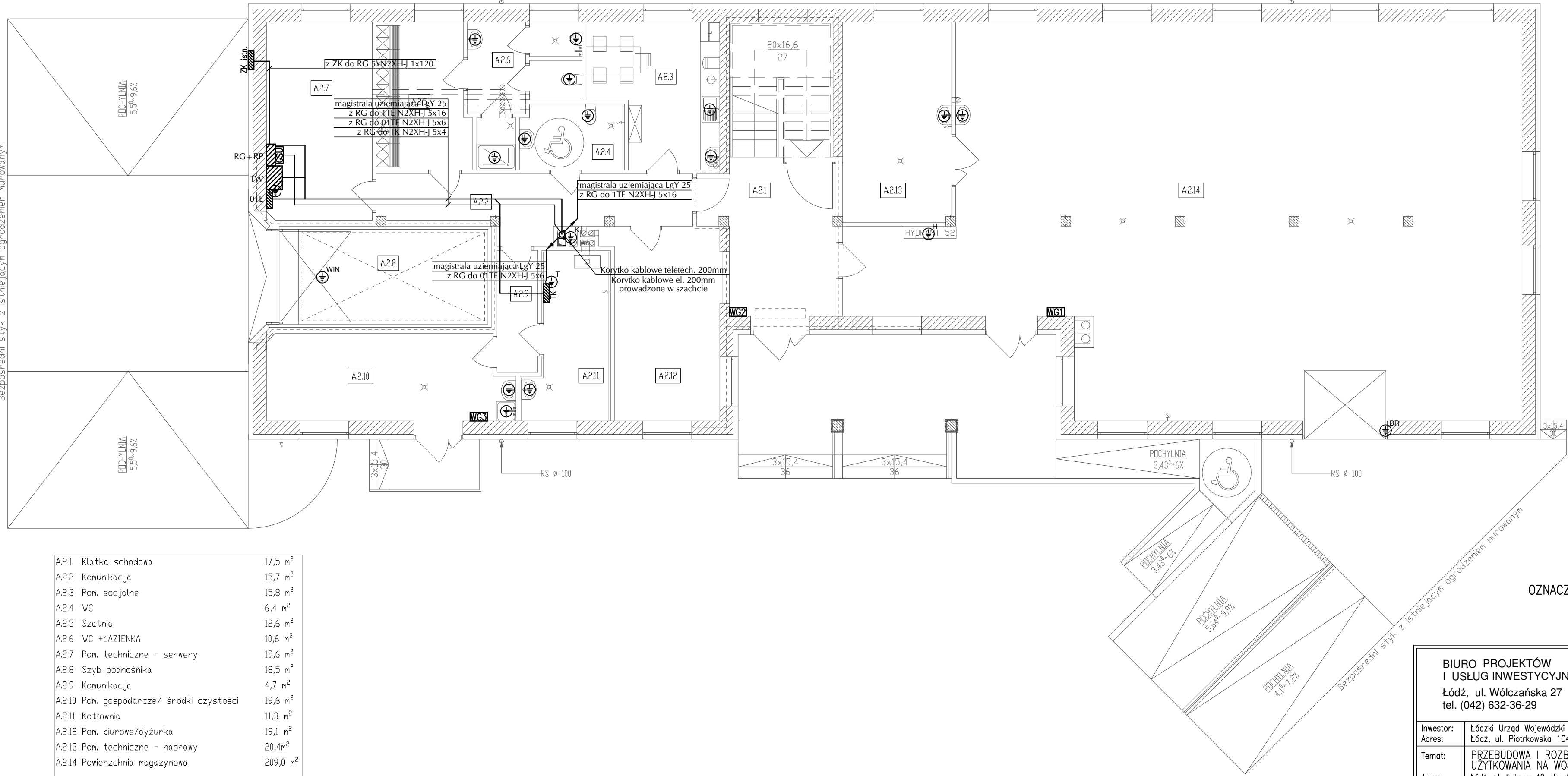


Bezpośredni styk z istniejącym ogrodzeniem murywanym



A.2.1 Klatka schodowa	17,5 m ²
A.2.2 Komunikacja	15,7 m ²
A.2.3 Pom. socjalne	15,8 m ²
A.2.4 WC	6,4 m ²
A.2.5 Szatnia	12,6 m ²
A.2.6 WC +ŁAZIENKA	10,6 m ²
A.2.7 Pom. techniczne - serwery	19,6 m ²
A.2.8 Szyb podnośnika	18,5 m ²
A.2.9 Komunikacja	4,7 m ²
A.2.10 Pom. gospodarcze/ środki czystości	19,6 m ²
A.2.11 Kottownia	11,3 m ²
A.2.12 Pom. biurowe/dyżurka	19,1 m ²
A.2.13 Pom. techniczne - naprawy	20,4 m ²
A.2.14 Powierzchnia magazynowa	209,0 m ²

OZNACZENIA I UWAGI NA RYS. NR E42

Układ sieci TN-S

**BIURO PROJEKTÓW
I USŁUG INWESTYCYJNYCH**
Łódź, ul. Wólczańska 27
tel. (042) 632-36-29



FILAR s.c.

Inwestor:	Łódzki Urząd Wojewódzki w Łodzi		
Adres:	Łódź, ul. Piotrkowska 104		
Temat:	PRZEBUDOWA I ROZBUDOWA BUDYNKU MAGAZYNOWEGO ZE ZMIANĄ SPOSOBU UŻYTKOWANIA NA WOJEWÓDZKI MAGAZYN PRZECIWPOWODZIOWY		
Adres:	Łódź, ul. Łąkowa 40, dz. 121/22, obr. P-20		
Tytuł rysunku:	PLAN INSTALACJI WEWNĘTRZNYCH LINII ZASILAJĄCYCH, KORYT KABLOWYCH I UZIEMIEN. RZUT PARTERU.		Data: listopad 2019
Faza:	Projekt budowlany		Skala: 1 : 1 0 0
Branża:	Instalacje elektryczne		Revizja: 00
Projektanci:	mgr inż. Bartłomiej Fraszek	Uprawnienie: LOD/3356/PWBE/17	Podpis:
			Data: --
Asystenci:		Uprawnienie:	Podpis:
			Symbol rysunku: E
Projektanci sprawdzający:	mgr inż. Michał Armacki	Uprawnienie: LOD/2268/PWOE/13	Podpis:
			Numer rysunku: 004