



DZIENNIK URZĘDOWY

WOJEWÓDZTWA ŚWIĘTOKRZYSKIEGO

Kielce, dnia 30 kwietnia 2014 r.

Poz. 1458

ZARZĄDZENIE REGIONALNEGO DYREKTORA OCHRONY ŚRODOWISKA W KIELCACH

z dnia 29 kwietnia 2014 r.

w sprawie ustanowienia planu zadań ochronnych dla obszaru Natura 2000 Lasy Suchedniowskie PLH260010

Na podstawie art. 28 ust. 5 ustawy z dnia 16 kwietnia 2004 r. o ochronie przyrody (tekst jednolity Dz. U. z 2013 r. poz. 627, 628 oraz 842) zarządza się, co następuje:

§ 1. Ustanawia się plan zadań ochronnych ochrony dla obszaru Natura 2000 Lasy Suchedniowskie PLH260010, zwanego dalej „obszarem”.

§ 2. Opis granic obszaru zawiera załącznik nr 1 do zarządzenia.

§ 3. Mapę obszaru zawiera załącznik nr 2 do zarządzenia.

§ 4. Identyfikację istniejących i potencjalnych zagrożeń dla zachowania właściwego stanu ochrony siedlisk przyrodniczych oraz gatunków roślin i zwierząt i ich siedlisk będących przedmiotami ochrony zawiera załącznik nr 3 do zarządzenia.

§ 5. Cele działań ochronnych zawiera załącznik nr 4 do zarządzenia.

§ 6. Określenie działań ochronnych ze wskazaniem podmiotów odpowiedzialnych za ich wykonanie i obszarów ich wdrażania zawierają tabela i mapy poglądowe w załączniku nr 5 do zarządzenia.

§ 7. Wskazania do zmian w istniejących studiach uwarunkowań i kierunków zagospodarowania przestrzennego gmin Bliżyn i Zagnańsk dotyczące eliminacji lub ograniczenia zagrożeń, niezbędne dla utrzymania lub odtworzenia właściwego stanu ochrony przedmiotów ochrony, dla których ochrony wyznaczono obszar Natura 2000 zawiera załącznik nr 6 do zarządzenia.

§ 8. Zarządzenie wchodzi w życie po upływie 14 dni od dnia ogłoszenia w Dzienniku Urzędowym Województwa Świętokrzyskiego.

Regionalny Dyrektor
Ochrony Środowiska
w Kielcach

(-) Waldemar Pietrasik

Załącznik Nr 1 do Zarządzenia
Regionalnego Dyrektora Ochrony Środowiska w Kielcach
z dnia 29 kwietnia 2014 r. w sprawie ustanowienia planu
zadań ochronnych dla obszaru Natura 2000 Lasy
Suchedniowskie PLH260010

OPIS GRANIC OBSZARU NATURA 2000

Lp.	X	Y		Lp.	X	Y		Lp.	X	Y
1	606838,9	352578,2		56	610749,1	352955,6		111	610941,7	353788,5
2	606872,7	352551,7		57	610751,5	352958,8		112	610946,3	353804,5
3	606901,9	352529,2		58	610782,3	353025,2		113	610938,6	353812,6
4	606942,4	352520,2		59	610804,3	353086,1		114	610936,6	353819,3
5	606989,7	352515,6		60	610840	353172		115	610940,9	353829
6	607034,7	352542,7		61	610841,5	353175,8		116	610935,7	353832,6
7	607194,5	352432,4		62	610843	353179,4		117	610936,4	353837
8	607341,7	352329		63	610847,1	353189,1		118	610937,5	353840,5
9	607557,3	352167,3		64	610904,7	353258,6		119	610936,6	353853,7
10	607729,3	352044,1		65	610908,1	353255,7		120	610937,9	353870
11	607793,5	352005,5		66	610909,6	353254,4		121	610928,5	353870,1
12	607842,3	351990,1		67	610912,2	353260,6		122	610923,7	353879,1
13	607919,3	351977,3		68	610926	353275,1		123	610922,7	353889,2
14	608027,1	351967		69	610934,4	353285		124	610925	353892
15	608152,9	351961,9		70	610950	353294		125	610922,8	353902,8
16	608253	351972,2		71	610963,9	353342,6		126	610934,7	353911,7
17	608310,8	351977,1		72	610966	353345,6		127	610932,6	353915,2
18	608387	351996,1		73	610965,7	353350,1		128	610930	353916,9
19	608485,8	352001,5		74	610973,4	353357,6		129	610926,1	353919,5
20	608590,6	352032,8		75	610968,2	353363,7		130	610930,6	353947,5
21	608627,7	352050,8		76	610967,8	353371,8		131	610930,3	353950,8
22	608675,4	352091,4		77	610963,6	353383,2		132	610922,9	353957,6
23	608707,7	352132,6		78	610960	353402,9		133	610913,7	353957,4
24	608731,8	352153,6		79	610955,4	353422,4		134	610909,2	353966,9
25	608803,6	352197,9		80	610960,1	353435,4		135	610893,7	353967,8
26	608860,4	352202,3		81	610956,8	353441,7		136	610874,7	353969,6
27	608947,8	352223,2		82	610953,3	353463,5		137	610862,4	353977,3
28	608983,2	352246,1		83	610955,1	353473,6		138	610846,1	353976,1
29	608989,9	352250,4		84	610947,9	353483,4		139	610831,6	353983,3
30	608993,4	352252,8		85	610937,4	353503,2		140	610825,5	354000,7
31	609067,1	352300,7		86	610935,4	353505,1		141	610836,7	353997,2
32	609247,6	352414,2		87	610933,9	353528,1		142	610814	354021,2
33	609279,2	352431,6		88	610946,4	353549,4		143	610806	354030,1
34	609414,7	352490,1		89	610953,9	353550,9		144	610791,6	354038,7
35	609446	352498,6		90	610959,6	353561,3		145	610786,2	354031,2
36	609486,3	352495,5		91	610970,7	353575,4		146	610780,9	354055,5
37	609524	352498,6		92	610973	353588,5		147	610792	354061,1
38	609655	352504,6		93	610970,2	353602		148	610793,4	354069,5
39	609720,7	352528,1		94	610970,2	353609,6		149	610798,6	354074,5

40	609722,5	352526,3		95	610970,2	353617,8		150	610797,1	354082,4
41	609793,8	352472,1		96	610975,3	353626,7		151	610806,1	354088,2
42	609875,3	352410,1		97	610974,1	353635,5		152	610798,6	354092,9
43	609886,1	352413,9		98	610974,4	353642,8		153	610791,9	354098,7
44	610016	352491,4		99	610973,1	353659		154	610788,7	354094
45	610174,9	352555,4		100	610983,6	353674,2		155	610781,5	354099,7
46	610208,4	352590,3		101	610986,4	353678,8		156	610781,6	354109,9
47	610299	352698,2		102	610995,8	353699,5		157	610781,7	354120,1
48	610301,6	352701,3		103	610987,7	353712,6		158	610778,3	354124,6
49	610305,6	352706,1		104	610991,1	353732,5		159	610779,1	354133,9
50	610381,7	352794,3		105	610983,7	353739,6		160	610773	354138,8
51	610466,8	352847,4		106	610965,8	353746,7		161	610776,4	354147,6
52	610532,8	352873,1		107	610962,8	353750		162	610774,4	354163,5
53	610592,1	352894,4		108	610947,4	353752,6		163	610764,4	354167,7
54	610636,6	352928,4		109	610951,7	353755,5		164	610762,5	354177,5
55	610717,3	352886,8		110	610941,6	353771,8		165	610770,3	354185,1
Lp.	X	Y		Lp.	X	Y		Lp.	X	Y
166	610765,04	354195,46		223	611188,17	355968,61		280	614796,69	358991,29
167	610757,47	354197,97		224	611199,03	355967,18		281	614783,91	358897,98
168	610758,46	354204,7		225	611200,62	355966,98		282	614764,87	358758,95
169	610754,92	354205,37		226	611202,42	355966,78		283	614912,6	358738,16
170	610750,57	354216,63		227	611204,81	355966,38		284	615023,23	358718,75
171	610745,52	354227,18		228	611248,42	355960,2		285	615125,67	358702,89
172	610740,88	354244,59		229	611250,6	355959,94		286	615240,99	358685,03
173	610713,18	354229,74		230	611273,36	355956,84		287	615248,85	358683,81
174	610700,99	354241,27		231	611275,78	355956,53		288	615303,8	358675,4
175	610687,94	354256,15		232	611283,16	355955,58		289	615432,39	358655,71
176	610674,52	354284,06		233	611360,09	355944,5		290	615439,81	358654,58
177	610657,06	354308,23		234	611371,51	355942,61		291	615608,48	358628,84
178	610651,57	354327,55		235	611400,08	355938,91		292	615713,18	358614,43
179	610647,74	354348,07		236	611405,89	355938,13		293	615817,79	358600,04
180	610647,61	354362,77		237	611668,07	355915,05		294	615838,41	358596,74
181	610643,25	354363,52		238	612030,43	355892,55		295	616048,25	358563,13
182	610665,98	354469,81		239	612245,03	355891,25		296	616155,9	358545,38
183	610682,61	354551,59		240	612240,29	355961,06		297	616226,91	358533,67
184	610687,49	354575,57		241	612235,45	356032,31		298	616345,69	358662,38
185	610710,47	354681,84		242	612231,5	356090,51		299	616369,33	358688
186	610723,62	354746,11		243	612222,84	356218,12		300	616493,55	358817,21
187	610743,17	354841,62		244	612221,44	356262,48		301	616517,64	358842,27
188	610744,08	354845,53		245	612221,14	356271,89		302	616574,63	359000,56
189	610736,46	354851,23		246	612216,06	356342,96		303	616623	359134,9
190	610722,54	354850,13		247	612206,26	356480,11		304	616681,05	359067,31
191	610722,15	354900,57		248	612205,76	356487,11		305	616695,43	359084,91
192	610736,46	354920,6		249	612194,18	356629,33		306	616768,12	359173,87
193	610769,37	354923,47		250	612376,94	356593,94		307	616906,89	359002,1
194	610790,84	354943,5		251	612566,68	356554,05		308	617031,33	359211,24
195	610803,72	354989,29		252	612571,17	356568,82		309	617155,53	359430,8
196	610796,56	355036,51		253	612589,21	356628,19		310	617144,45	359441,96
197	610766,51	355112,35		254	612615,7	356715,39		311	617057,32	359529,73
198	610735,03	355139,54		255	612629,31	356760,19		312	617109,59	359584,92
199	610706,41	355145,26		256	612847,19	356808,89		313	617196,72	359692,38

200	610664,91	355145,26		257	612894,74	356819,68		314	617210,76	359708,83
201	610636,3	355156,71		258	612949,48	356832,1		315	617298,37	359817,26
202	610607,68	355185,33		259	613138,56	356875		316	617362,63	359890,45
203	610521,82	355255,44		260	613153	356878,2		317	617368,08	359896,65
204	610477,46	355282,63		261	613198,33	356888,26		318	617433,42	359977,97
205	610405,91	355285,49		262	613499,08	356955,02		319	617498,75	360054,27
206	610352,97	355278,34		263	613573,65	356971,45		320	617548,63	360112,53
207	610291,44	355209,65		264	613647,77	356987,79		321	617630,92	360206,44
208	610267,11	355192,48		265	613656,95	356989,81		322	617712,05	360297,01
209	610234,2	355199,64		266	613811,14	357023,94		323	617858,18	360466,93
210	610207,01	355231,12		267	613884,83	357040,25		324	617868,1	360478,47
211	610195,57	355271,18		268	614018,99	357044,28		325	617995,89	360487,19
212	610195,57	355392,81		269	614145,76	357048,08		326	618122,53	360497,31
213	610179,83	355507,29		270	614298,31	357047,58		327	618156,15	360499,94
214	610171,24	355578,84		271	614410,17	357047,21		328	618220,59	360504,85
215	610116,87	355620,33		272	614581,12	357969,19		329	618319,24	360512,36
216	610148,35	355760,56		273	614605,31	358120,01		330	618551,17	360527,48
217	610622,9	355632,87		274	614642,84	358438,01		331	618556,91	360527,85
218	610748,94	355605,86		275	614695,33	358770,42		332	618773,98	360542,33
219	610728,68	355792,67		276	614714,09	358907,75		333	618785,15	360543,08
220	610881,73	355817,43		277	614733,12	359047		334	618973,91	360555,92
221	610980,76	355979,48		278	614754,63	359043,27		335	618983,81	360556,6
222	611185,12	355969,04		279	614802,67	359034,95		336	618995,3	360557,38
Lp.	X	Y		Lp.	X	Y		Lp.	X	Y
337	619153,5	360566,91		394	621174,95	359721,38		451	623282,59	359581,65
338	619208,94	360570,24		395	621280,5	359681		452	623285,79	359580,42
339	619232,69	360571,67		396	621348,95	359655,59		453	623287,1	359579,91
340	619248,38	360572,61		397	621503,17	359599,24		454	623296,73	359576,2
341	619280,26	360574,53		398	621559,79	359578,78		455	623306,94	359572,26
342	619549,97	360590,73		399	621612,87	359558,2		456	623321,66	359566,46
343	619552,91	360590,95		400	621676,02	359533,23		457	623328,51	359563,75
344	619612,38	360595,4		401	621774,55	359494,75		458	623345,91	359556,88
345	619748,58	360605,58		402	621868,81	359458,21		459	623354,25	359553,6
346	619766,8	360606,94		403	621953,78	359424,88		460	623362,58	359550,32
347	619920,24	360617,42		404	622032,86	359394,15		461	623370,9	359547,03
348	619928,98	360618,01		405	622063,23	359382,93		462	623382,94	359542,28
349	620060,34	360626,95		406	622131,36	359357,75		463	623390,22	359539,53
350	620213,15	360629,44		407	622140,64	359354,32		464	623398,71	359536,33
351	620340,57	360566,33		408	622144,02	359353,03		465	623423,35	359527,01
352	620339,41	360576,72		409	622216,92	359325,14		466	623427,5	359525,44
353	620339,18	360578,8		410	622310,32	359289,4		467	623431,61	359523,9
354	620336,51	360602,67		411	622391,34	359259,48		468	623435,66	359522,36
355	620326,99	360759,36		412	622490,82	359222,74		469	623439,68	359520,84
356	620339,69	360773,37		413	622681,27	359155,21		470	623443,78	359519,29
357	620343,97	360771,94		414	622775,6	359115,81		471	623447,79	359517,77
358	620346,83	360774,32		415	622829,02	359093,99		472	623458,99	359513,54
359	620353,5	360800,04		416	622847,94	359147,36		473	623467,77	359510,23
360	620363,02	360798,61		417	622873,04	359218,15		474	623478,37	359506,15
361	620370,88	360800,51		418	622904,27	359302,43		475	623502,35	359496,9
362	620377,55	360798,61		419	622948,49	359419,18		476	623520,83	359489,78
363	620386,12	360803,37		420	622965,34	359463,51		477	623544,53	359480,64

364	620381,84	360815,75		421	622991,98	359533,58		478	623565,91	359472,39
365	620377,55	360822,42		422	623000,46	359530,32		479	623583,41	359465,65
366	620377,18	360827,58		423	623019,25	359524,34		480	623590,03	359463,09
367	620382,4	360834,68		424	623039,37	359579,51		481	623596,61	359460,56
368	620399,71	360833,81		425	623060,23	359667,4		482	623609,12	359455,73
369	620435,99	360856,48		426	623066,5	359664,98		483	623612,85	359454,3
370	620482,82	360885,75		427	623069,66	359663,77		484	623617,05	359452,68
371	620564,19	360884,02		428	623072,82	359662,54		485	623623,59	359450,16
372	620439,1	360722,14		429	623075,97	359661,32		486	623627,78	359448,54
373	620455,55	360710,02		430	623079,13	359660,11		487	623629,15	359452,18
374	620588,17	360876,57		431	623082,29	359658,89		488	623636,53	359471,88
375	620623,06	360920,38		432	623085,44	359657,67		489	623638,95	359478,33
376	620679,33	360927,31		433	623104,4	359650,37		490	623658,04	359529,21
377	620910,87	361102,09		434	623110,26	359648,1		491	623675,79	359576,51
378	621153,08	360705,54		435	623113,23	359646,96		492	623705,04	359648,8
379	621158,02	360667,91		436	623116,2	359645,81		493	623732,65	359724,25
380	621162,87	360658,95		437	623119,17	359644,67		494	623785,79	359866,83
381	621172,19	360641,71		438	623122,34	359643,44		495	623795,9	359893,91
382	621178,37	360630,29		439	623159,5	359629,11		496	623797,86	359899,18
383	621089,41	360536,65		440	623170	359625,07		497	623798,54	359900,9
384	620964,36	360405,02		441	623191,04	359616,96		498	623837,97	360000,43
385	620974,52	360382,95		442	623209,75	359609,75		499	623839,07	360003,22
386	621012,63	360316,12		443	623216,39	359607,18		500	623908,26	360143,36
387	621051,59	360270,24		444	623219,55	359605,96		501	624073,18	360030,25
388	621046,39	360168,08		445	623224,59	359604,02		502	624261,44	359881,92
389	621010,03	360121,34		446	623233,88	359600,44		503	624276,85	359869,78
390	621025,61	359996,68		447	623242,29	359597,2		504	624313,63	359824,13
391	620999,64	359872,88		448	623256,08	359591,87		505	624338,64	359787,07
392	620975,36	359806,49		449	623265,83	359588,11		506	624370,01	359768,18
393	620971,94	359797,56		450	623280,47	359582,47		507	624631,06	359775,33
Lp.	X	Y		Lp.	X	Y		Lp.	X	Y
508	624652,25	359778,25		565	627863,85	358967,75		622	627702,9	356798,99
509	624694	359824,94		566	627981,16	358973,4		623	627700,16	356800,65
510	624723,9	359842,63		567	628047,31	358977,16		624	627637,53	356838,7
511	624787,02	359855,58		568	628067,45	358978,3		625	627615,45	356852,12
512	624812,7	359856,6		569	628123,63	358981,49		626	627585,64	356842,27
513	624912,94	359860,55		570	628160,79	358983,5		627	627545,48	356817,74
514	624937,53	359857,94		571	628272,42	358989,55		628	627536,21	356812,08
515	624958,09	359845,99		572	628408,47	358997,46		629	627525,86	356808,03
516	625056,58	359788,73		573	628434,1	358998,72		630	627506,02	356800,26
517	625113,74	359733,72		574	628468,45	359000,42		631	627381,51	356751,51
518	625133,54	359714,67		575	628526,86	359003,29		632	627325,48	356735,9
519	625191,35	359680,26		576	628549,33	359004,39		633	627300,27	356735,8
520	625287,88	359739,07		577	628551,35	358962,85		634	627177,98	356735,3
521	625387,52	359753,91		578	628556,11	358865,2		635	627178,83	356748,31
522	625470,8	359747,16		579	628556,33	358859,51		636	627156,86	356743,94
523	625551,83	359724,65		580	628559,99	358765,31		637	627157,6	356733,91
524	625646,35	359693,14		581	628564,6	358684,55		638	627070,4	356693,91
525	625743,14	359652,63		582	628565,63	358666,54		639	626961,93	356645,33
526	625788,15	359607,62		583	628566,41	358653,2		640	626909,89	356628,7
527	625860,17	359535,6		584	628571,35	358568,51		641	626893,47	356662,26

528	625891,68	359481,58		585	628574,95	358469,54		642	626856,73	356661,3
529	625929,94	359459,07		586	628581,54	358375,29		643	626789,69	356659,54
530	625995,21	359445,57		587	628582,24	358365,24		644	626789,14	356633,21
531	626090,34	359417,55		588	628587,68	358265,51		645	626753,02	356631,69
532	626150,51	359425,31		589	628592,32	358166,11		646	626664,47	356484,54
533	626197,78	359432,06		590	628599,43	358068,23		647	626654,51	356475,75
534	626215,78	359459,07		591	628605,48	357969,17		648	626593,03	356377,69
535	626224,79	359486,08		592	628609,96	357869,12		649	626582,86	356361,46
536	626220,28	359537,85		593	628614,44	357770,39		650	626501,87	356232,28
537	626193,28	359580,61		594	628616,37	357735,23		651	626661,16	356134,52
538	626168,52	359612,12		595	628619,97	357669,55		652	626794,29	356054,31
539	626161,77	359645,88		596	628626,36	357564,13		653	626884,98	355999,67
540	626161,77	359677,39		597	628631,13	357470,74		654	627070,48	355887,9
541	626400,34	359695,4		598	628637,01	357371,06		655	627073,91	355885,84
542	626717,69	359708,9		599	628641,89	357275,16		656	627026,75	355809,36
543	627017,03	359717,9		600	628639,84	357224,85		657	627000,76	355767,21
544	627527,94	359729,16		601	628639,58	357218,56		658	626973,55	355723,08
545	627539,2	359582,86		602	628594,27	357138,76		659	626896,99	355736,3
546	627624,72	359544,6		603	628547,32	357054,41		660	626674,88	355775,52
547	627651,73	359524,34		604	628530,68	357025,42		661	626646,28	355590,7
548	627653,98	359479,33		605	628517,29	357000,59		662	626641,62	355567,1
549	627690	359443,32		606	628514,9	356996,3		663	626621,16	355463,59
550	627817,62	359441,44		607	628416,55	356819,95		664	626602,22	355367,77
551	627900,86	359385,01		608	628279,09	356573,48		665	626594,58	355324,6
552	627896,36	359303,98		609	628244,22	356510,95		666	626585,87	355275,4
553	627772,57	359189,2		610	628194,19	356518,14		667	626573,23	355204,01
554	627675,79	359180,19		611	628149,11	356531,16		668	626570,68	355189,61
555	627669,04	359153,19		612	628075,39	356572,84		669	626565,04	355150,65
556	627567,75	359153,19		613	628003,66	356614,11		670	626562,32	355131,91
557	627558,75	359137,43		614	627971,02	356634,2		671	626559,22	355114,68
558	627491,23	359130,68		615	627904,09	356675,41		672	626552,64	355078,07
559	627495,73	359018,14		616	627884,95	356686,93		673	626550,51	355066,19
560	627469,07	358945,01		617	627862,96	356700,17		674	626539,94	354999,22
561	627534,48	358949,05		618	627825,56	356722,69		675	626525,98	354910,8
562	627650,39	358956,22		619	627818,67	356726,97		676	626525,69	354908,97
563	627765,44	358962,18		620	627798,78	356739,35		677	626511,24	354817,52
564	627802,98	358964,12		621	627703,92	356798,36		678	626493,57	354705,74
Lp.	X	Y		Lp.	X	Y		Lp.	X	Y
679	626461,99	354504,43		736	626615,99	350487,78		793	621493,8	348707,45
680	626453,99	354456,85		737	626485,63	350437,16		794	621446,54	348876,25
681	626447,27	354416,89		738	626355,15	350385,72		795	620922,12	349045,06
682	626433,4	354334,43		739	626349,54	350383,51		796	620586,77	349072,07
683	626423,81	354272,94		740	626339,93	350379,72		797	620136,63	349101,32
684	626418,01	354235,7		741	626333,28	350377,1		798	619931,81	349159,84
685	626409,65	354182,09		742	626330,31	350375,93		799	619436,66	349121,58
686	626397,67	354097,03		743	626317,02	350370,69		800	619198,08	348997,79
687	626372,63	354100,6		744	626250,87	350344,61		801	619164,32	348961,78
688	626268,73	354116,98		745	626241,13	350340,75		802	619099,05	348950,53
689	626244,86	353987,72		746	626144,49	350302,44		803	619148,57	348741,21
690	626228,07	353883,82		747	626136,37	350299,22		804	618158,26	348482,38
691	626218,84	353826,72		748	626131,96	350297,47		805	617363,2	349126,08

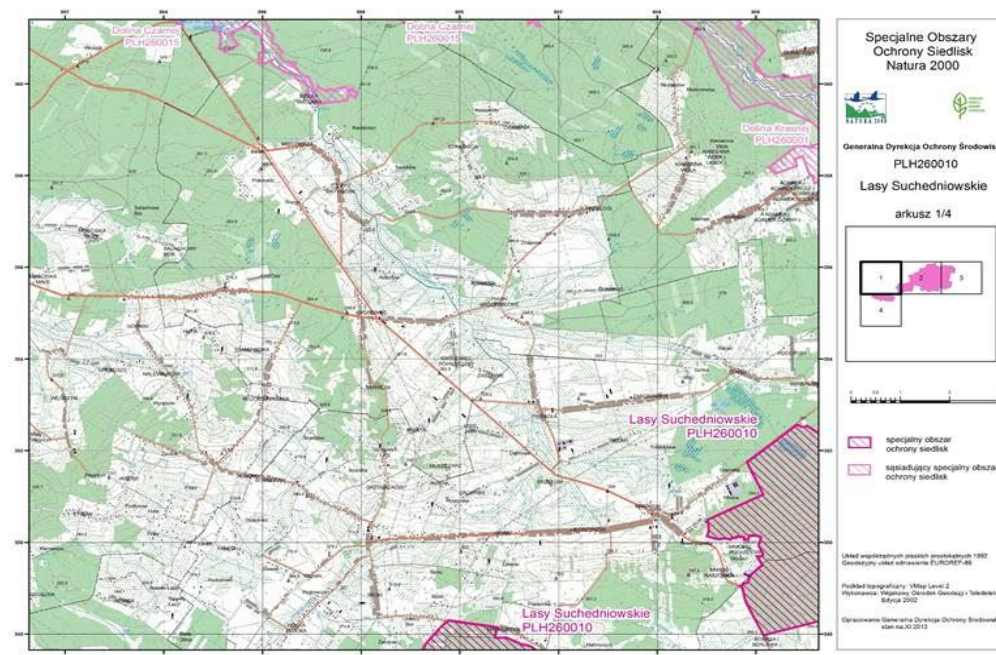
692	626218,29	353823,32		749	626123,35	350294,06		806	616931,06	349481,69
693	626211,54	353781,58		750	626008,68	350248,6		807	617039,09	349603,23
694	626208,83	353764,79		751	625939,01	350222,55		808	617023,34	349670,75
695	626201,38	353712,81		752	625906,24	350209,57		809	617007,58	349796,79
696	626193,46	353657,58		753	625904,69	350210,13		810	617007,58	349873,32
697	626185,88	353604,77		754	625863,53	350196,13		811	616971,57	349837,31
698	625958,09	353555,12		755	625865,18	350193,3		812	616744,81	349655
699	625947,67	353493,84		756	625642,5	350105,06		813	616467,98	349447,93
700	625919,49	353328,07		757	625473,11	350038,47		814	616238,41	349270,13
701	625894,9	353156,32		758	625469,22	350036,94		815	616139,37	349202,61
702	626362,29	353079,18		759	625243,76	349949,54		816	615993,08	349189,1
703	626485,01	353058,96		760	625190,8	349928,54		817	615923,31	348977,54
704	626491,44	353045,74		761	625164,97	349918,3		818	615635,22	349128,33
705	626660,68	353018,22		762	625085,91	349886,95		819	615338,12	349270,13
706	626738,95	353005,5		763	625074,58	349882,45		820	614998,27	349434,43
707	626985,16	352967,7		764	624939,93	349819,38		821	614777,7	349533,46
708	627037,48	352959,29		765	624914,29	349825,04		822	614755,75	349541,34
709	627115,04	352946,83		766	624796,98	349850,94		823	614823,27	349760,78
710	627237,79	352928,58		767	624724,56	349866,93		824	614907,68	349972,35
711	627469,1	352889,59		768	624484,32	349915,57		825	615028,02	350353,86
712	627468,56	352885,96		769	624477,27	349917		826	615167,07	350820,86
713	627433,51	352649,85		770	624262,64	349963,61		827	614066,48	351167,47
714	627400,61	352462,73		771	624147,49	349986,89		828	613181,95	351466,82
715	627384,5	352360,11		772	624095,81	349998,15		829	612536	351682,88
716	627370,46	352279,43		773	624001,97	350018,6		830	612328,93	351054,94
717	627343,92	352126,88		774	623912,72	350133,74		831	612097,11	350397,73
718	627326,68	352015,59		775	623840,44	350223,82		832	611989,07	350044,37
719	627322,41	351988,01		776	623535,76	349997,11		833	611813,52	349510,95
720	627296,73	351826,17		777	623451,92	350100,64		834	611651,47	349029,3
721	627276,47	351699,21		778	623118,81	350557,53		835	611500,67	348592,67
722	627262,44	351619,81		779	622740,69	350246,93		836	610562,13	348950,53
723	627247,03	351532,57		780	622334,85	349948,8		837	609983,7	348986,54
724	627227,61	351418,34		781	622269,26	349897,4		838	609711,36	348982,04
725	627207,35	351286,37		782	622453,66	349660,99		839	609533,55	348898,76
726	627189,39	351178,61		783	622537,07	349551,99		840	608968,63	348734,46
727	627173,4	351089,01		784	622394,09	349441,18		841	608568	348624,18
728	627165,58	351045,17		785	622572,76	349216,47		842	607197,32	348259,56
729	627141,36	350898,58		786	622482,04	349144,23		843	606148,49	347973,72
730	627120,27	350781,85		787	622351,19	349041,95		844	605950,43	348383,35
731	627105,95	350684,88		788	621983,9	348752,13		845	605772,63	348763,72
732	627007,96	350643,91		789	621928,19	348727,71		846	605761,37	348833,49
733	626935,81	350613,74		790	621806,65	348779,47		847	605752,37	348905,51
734	626889,91	350594,55		791	621723,38	348797,48		848	605729,86	349000,04
735	626671,34	350509,27		792	621669,36	348797,48		849	605696,1	349040,56
Lp.	X	Y		Lp.	X	Y		Lp.	X	Y
850	605687,23	349058,59		907	603381,81	344629,17		964	596603,99	347202,05
851	605712,9	349066,29		908	603118,48	344665,18		965	596674,55	347214,04
852	605716,75	349080,41		909	603068,97	344611,17		966	596758,12	347229,3
853	605728,31	349091,96		910	602918,17	344622,42		967	596772,15	347231,8
854	605765,53	349103,51		911	602690,85	344647,18		968	596996,2	347272,03
855	605802,11	349108,64		912	602535,55	344665,18		969	597051,59	347233,69

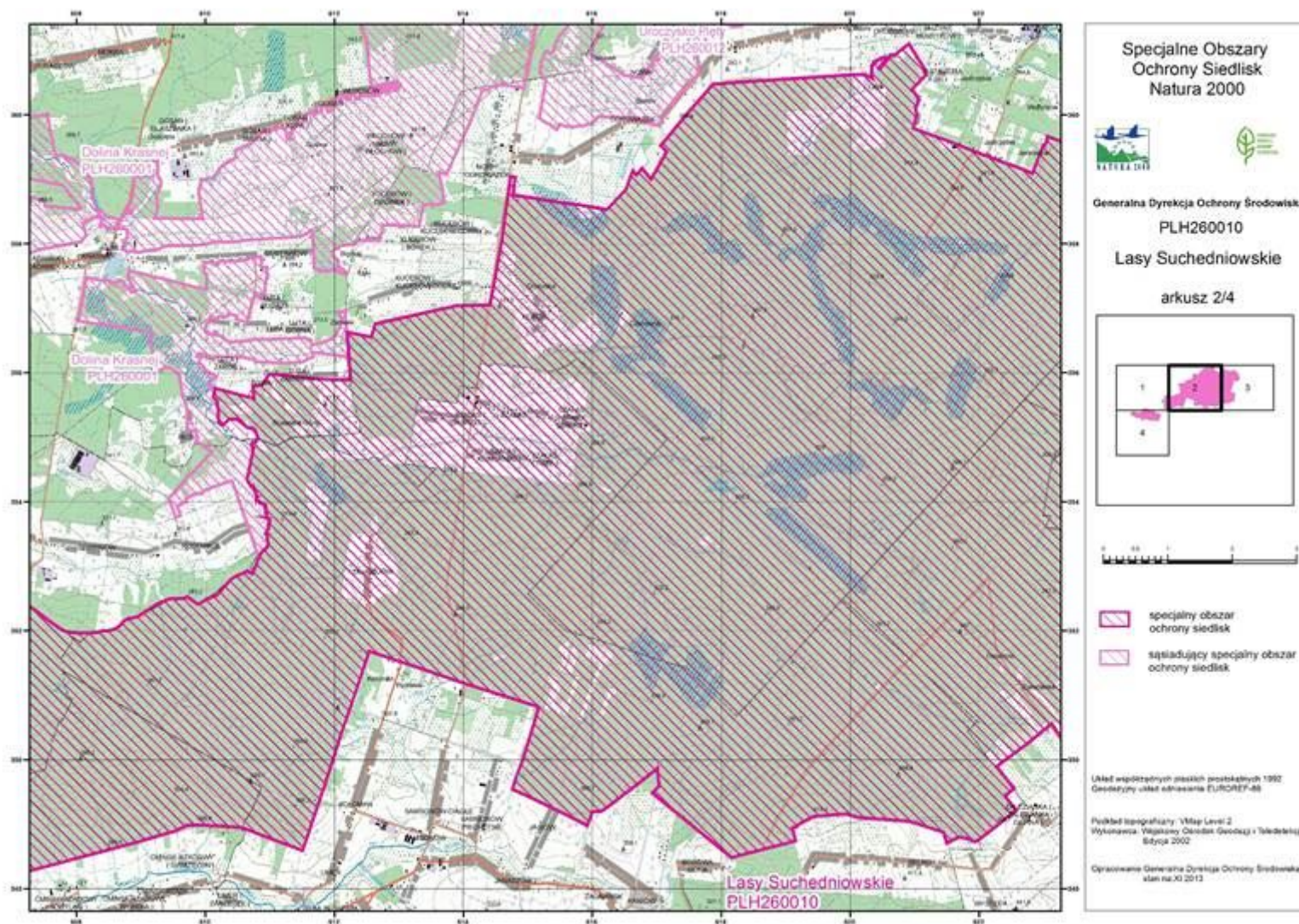
856	605832,91	349126,61		913	602537,8	344629,17		970	597059,03	347228,5
857	605863,07	349213,89		914	602281,22	344633,67		971	597060,87	347227,25
858	605882,33	349256,25		915	602274,47	344568,4		972	597257,04	347093,7
859	605904,15	349294,75		916	602201,65	344565,05		973	597513,95	346919,56
860	605932,38	349326,84		917	601806,28	344666,67		974	597605,6	346903,73
861	605981,16	349375,62		918	601248,63	344804,46		975	597728,33	346890,81
862	606036,35	349430,81		919	600988,11	344879,82		976	597846,75	346875,74
863	606074,86	349460,33		920	600882,41	344915,01		977	597919,91	346873,13
864	606135,82	349501,4		921	600763,12	344949,9		978	598068,46	346841,62
865	606017,74	349693,93		922	600667,3	344959,49		979	598071,84	346905,76
866	606115,29	349696,5		923	600473,52	344981,02		980	598120,23	346913,64
867	606148,66	349732,43		924	600217,3	345034,84		981	598135,98	346937,27
868	606058,81	349912,13		925	600034,29	345084,36		982	598182,12	346964,28
869	606051,11	349940,36		926	599924,48	345127,43		983	598266,52	346980,03
870	606058,81	349968,6		927	599735,01	345220,01		984	598340,8	346942,9
871	606102,45	350114,92		928	599601,52	345288,91		985	598376,41	346925,26
872	606040,84	350138,02		929	599392,67	344559,01		986	598509,9	346899,42
873	606002,34	350148,29		930	599216,11	344584,85		987	598875,93	346884,35
874	605940,73	350148,29		931	598766,12	345039,15		988	598854,4	346951,1
875	605861,15	350148,29		932	598479,76	345349,2		989	598856,55	347043,68
876	605840,61	350061,01		933	598406,55	345426,71		990	598873,77	347142,72
877	605750,77	350061,01		934	598253,68	345459		991	598895,3	347222,39
878	605761,04	350109,79		935	597958,71	345519,29		992	598953,44	347302,05
879	605699,43	350120,06		936	597680,96	345570,96		993	599030,95	347379,56
880	605671,19	350117,49		937	597517,33	345605,41		994	599080,47	347429,08
881	605607,01	350135,46		938	597497,91	345612,73		995	599149,37	347504,44
882	605599,31	350094,39		939	597419,13	345398,91		996	599315,16	347795,11
883	605512,03	350109,79		940	596710,16	345912,08		997	599633,81	348178,36
884	605497,27	350073,85		941	596516,6	345988,6		998	599763	348296,78
885	605474,17	350058,45		942	596425,71	346027,42		999	600537,48	348180,79
886	605438,23	350072,57		943	596251,31	346085,55		1000	600753,22	348146,75
887	605409,99	350081,55		944	595742,36	346269,94		1001	600710,26	347922,69
888	605381,76	350085,4		945	595796,37	346409,48		1002	600720,56	347922,37
889	605354,8	350085,4		946	595566,42	346486,18		1003	600741,97	347921,75
890	605317,58	350077,7		947	595575,24	346505,41		1004	600758,38	347921,27
891	605257,26	350072,57		948	595609,69	346546,31		1005	600793,34	347920,26
892	605188,59	350078,98		949	595629,06	346582,92		1006	600857,2	347918,42
893	605006,33	350132,89		950	595648,44	346681,96		1007	600889,53	347917,48
894	605034,57	350225,3		951	595659,21	346731,48		1008	600922,1	347916,53
895	605042,27	350317,72		952	595672,13	346759,47		1009	600925,79	347929,29
896	605019,16	350494,84		953	595708,73	346817,6		1010	600973,48	347907,63
897	605173,18	350569,29		954	595807,32	346946,92		1011	601046,9	347874,91
898	606143,52	351044,19		955	595875,87	347040,29		1012	601083,38	347857,7
899	605992,07	351380,47		956	595975,44	347186,39		1013	601088,17	347854,38
900	605819,69	351751,21		957	596089,68	347110,52		1014	601136,45	347830,48
901	606351,06	352180,29		958	596217,26	347132,43		1015	601140,93	347828,27
902	606838,90	352578,16		959	596227,7	347134,62		1016	601183,04	347807,44
903	603791,44	344462,12		960	596302,79	347149,14		1017	601191	347803,46
904	603642,87	344548,25		961	596475,84	347179,13		1018	601226,29	347785,85
905	603570,87	344525,64		962	596487,08	347181,15		1019	601249,46	347774,29
906	603512,35	344624,67		963	596598,72	347200,9		1020	601253,87	347772,09

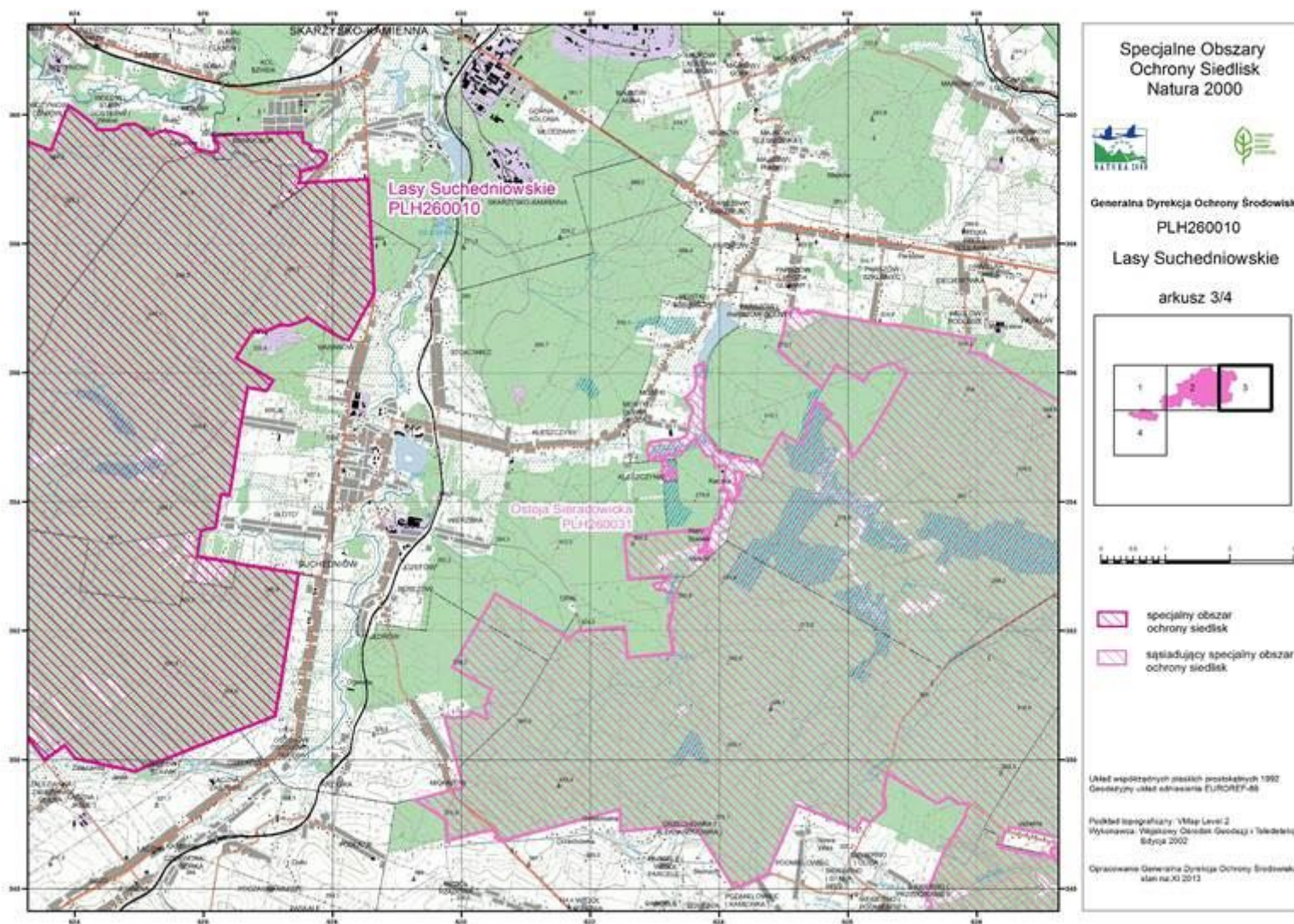
Lp.	X	Y	Lp.	X	Y	Lp.	X	Y
1021	601299,71	347763,55	1046	603134,74	346920,95	1071	604467,08	345409,23
1022	601327,91	347758,32	1047	603350,05	346856,36	1072	604464,50	345404,65
1023	601333,66	347757,04	1048	603548,14	346832,68	1073	604463,94	345323,10
1024	601378,15	347747,59	1049	603696,70	346796,07	1074	604441,67	345278,14
1025	601383,64	347745,71	1050	603858,18	346753,01	1075	604405,07	345185,56
1026	601406,22	347738,02	1051	604049,81	346703,49	1076	604359,85	345164,03
1027	601432,66	347726,37	1052	604172,53	346647,51	1077	604232,82	345110,2
1028	601447,98	347719,63	1053	604323,25	346578,61	1078	604174,69	345064,99
1029	601452,18	347716,43	1054	604936,88	346337,46	1079	604116,55	345006,85
1030	601467,11	347705,1	1055	604908,89	346294,4	1080	604058,42	344918,58
1031	601511,72	347671,2	1056	604835,68	346186,75	1081	604032,58	344780,78
1032	601532,12	347655,71	1057	604691,43	345975,75	1082	604006,74	344722,65
1033	601554,08	347639,03	1058	604554,02	345791,33	1083	603983,06	344679,58
1034	601577,96	347620,88	1059	604525,21	345749,41	1084	603967,99	344634,37
1035	601604,34	347600,85	1060	604513,29	345699,13	1085	603961,53	344561,16
1036	601649,52	347566,53	1061	604506,05	345672,13	1086	603791,44	344462,12
1037	601696,17	347531,1	1062	604496,97	345641,41	1078	604174,69	345064,99
1038	601761,07	347528,12	1063	604498,95	345612,13	1079	604116,55	345006,85
1039	601842,89	347504,44	1064	604503,77	345558,16	1080	604058,42	344918,58
1040	602282,12	347407,55	1065	604502,56	345544,43	1081	604032,58	344780,78
1041	602596,47	347338,65	1066	604496,55	345488,16	1082	604006,74	344722,65
1042	602816,08	347218,08	1067	604494,07	345473,29	1083	603983,06	344679,58
1043	602960,34	347060,9	1068	604492,94	345442,26	1084	603967,99	344634,37
1044	602977,57	346996,31	1069	604489,48	345428,42	1085	603961,53	344561,16
1045	602996,94	346961,86	1070	604484,99	345422,93	1086	603791,44	344462,12

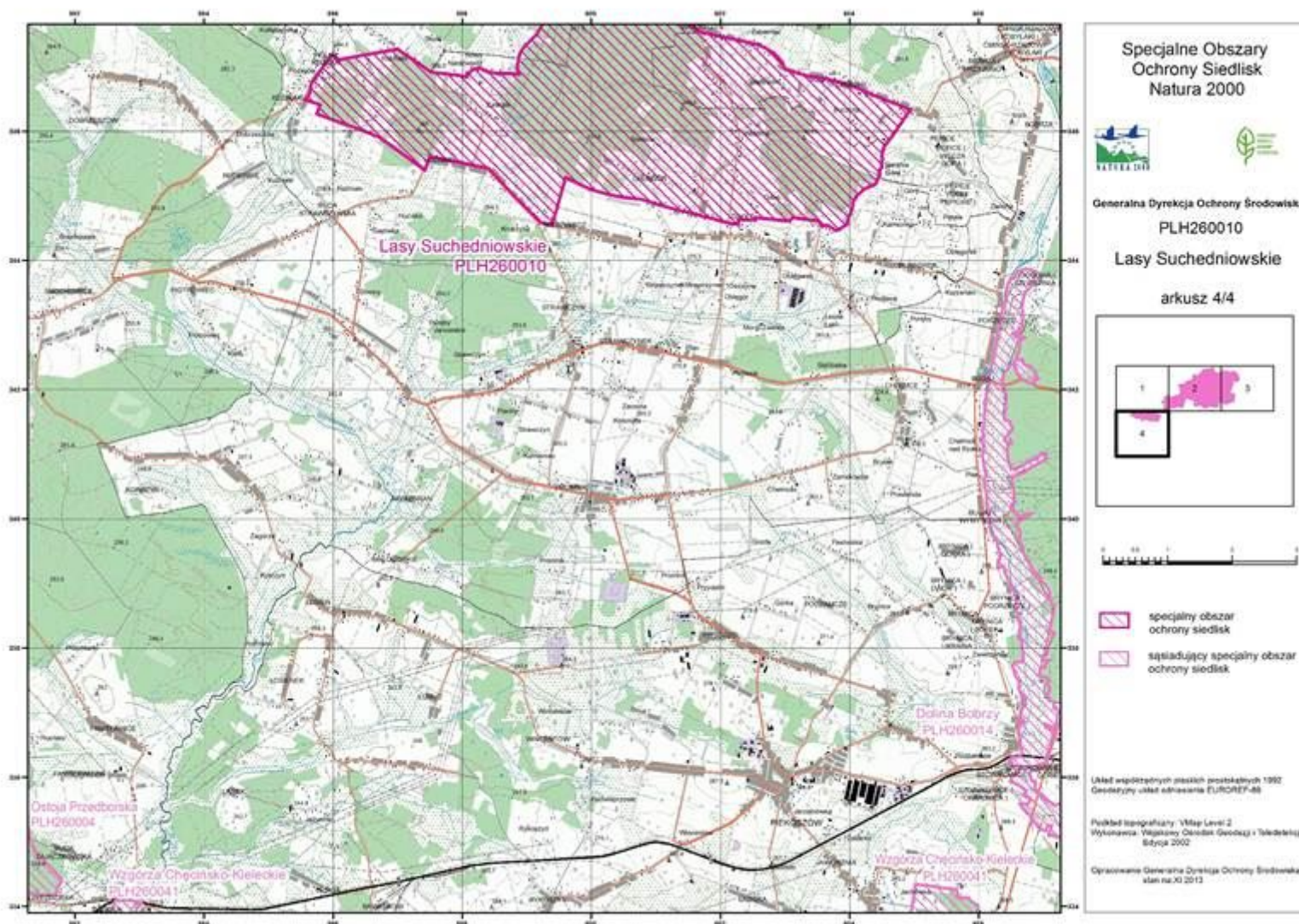
Załącznik Nr 2 do Zarządzenia
Regionalnego Dyrektora Ochrony Środowiska w Kielcach
z dnia 29 kwietnia 2014 r. w sprawie ustanowienia planu
zadań ochronnych dla obszaru Natura 2000 Lasy
Suchedniowskie PLH260010

MAPA OBSZARU NATURA 2000









Załącznik Nr 3 do Zarządzenia
Regionalnego Dyrektora Ochrony Środowiska w Kielcach
z dnia 29 kwietnia 2014 r. w sprawie ustanowienia planu
zadań ochronnych dla obszaru Natura 2000 Lasy
Suchedniowskie PLH260010

**IDENTYFIKACJA ISTNIEJĄCYCH I POTENCJALNYCH ZAGROŻEŃ DLA ZACHOWANIA WŁAŚCIWEGO STANU OCHRONY
PRZEDMIOTÓW OCHRONY W OBSZARZE NATURA 2000**

Lp.	Przedmiot ochrony	Zagrożenia		Opis zagrożenia
		Istniejące	Potencjalne	
Siedliska przyrodnicze				
1.	6210 Murawy kserotermiczne (<i>Festuco-Brometea</i> i ciepłolubne murawy z <i>Asplenion septentrionalis</i> <i>Festucion pallentis</i>)	-	-	Nie określa się ze względu na planowane wnioskowanie o zmianę statusu ochronnego siedliska.
2.	6510 Niżowe i górskie świeże łąki użytkowane ekstensywnie (<i>Arrhenatherion elatioris</i>)	A02 Zmiana sposobu uprawy A02.01 Intensyfikacja rolnictwa A03.03 Zaniechanie/brak koszenia A04.03 Zarzucenie pasterstwa, brak wypasu A04.01 Wypas intensywny A08 Nawożenie/nawozy sztuczne B01 Zalesianie terenów otwartych K02.01 Zmiana składu gatunkowego (sukcesja) K02.02 Nagromadzenie materii organicznej	B01 Zalesianie terenów otwartych E01.03 Zabudowa rozproszona J02 Spowodowana przez człowieka zmiana stosunków wodnych	Zagrożeniami dla łąk świeżych jest nadmierne spasanie doprowadzające do zubożenia siedliska. Niebezpieczna jest również próba uproduktywienia porzuconych łąk poprzez ich zalesianie. Następtwem przebiegających procesów jest giniecie wysoko wyspecjalizowanej grupy roślin związanych z ekstensywnie użytkowanymi łąkami świeżymi. Kolejnym zagrożeniem jest zamiana łąk na pola uprawne, spływ nawozów sztucznych z pól, eutrofizacja oraz podsiewanie gatunków uprawowych.

3.	9110 Kwaśne buczyny (<i>Luzulo-Fagetum</i>)	B02.06 Przerzedzenie warstwy drzew B02.04 Usuwanie martwych i umierających drzew B07 Inne rodzaje praktyk leśnych (wycinanie starszych drzewostanów) B02.01 Odnawianie lasu po wycince (drzewa rodzime)	B07 Inne rodzaje praktyk leśnych	Gospodarcze wykorzystywanie tego typu fitocenozy wpływa na zwiększenie prześwietlenia, w rezultacie czego wkraczają gatunki światłolubne, zmienia się fizjonomia zbiorowiska. Droga wkraczania obcych dla siedliska gatunków są szlaki zrywkowe drewna. Konsekwencją nadmiernego odmładzania drzewostanów jest homogenizacja przestrzenna runa oraz deficyt roślin i zwierząt związanych z mikrobiotopami starych i martwych drzew, a także rozkładającego się drewna. Płaty wykazujące cechy naturalności są skrajną rzadkością. Kolejnym zagrożeniem mogą być odnowienia ze zbyt dużym udziałem sosny i jodły.
4.	9130 Żyzne buczyny (<i>Dentario glandulosae-Fagenion, Galio odorati-Fagenion</i>)	B02.06 Przerzedzenie warstwy drzew B02.04 Usuwanie martwych i umierających drzew B07 Inne rodzaje praktyk leśnych (wycinanie starszych drzewostanów) B02.01 Odnawianie lasu po wycince (nasadzenia)	B07 Inne rodzaje praktyk leśnych	Siedliska górskich żyznych buczyn są wrażliwe na różne formy antropopresji. Zagospodarowanie lasu wiąże się z rozbudową sieci dróg, a eksploatacja drzewostanu ze zrywką dużych pni pociąga to za sobą ryzyko uszkodzeń pozostałych na powierzchni dojrzałych drzew oraz odnowień. Prowadzenie zrywki w okresie wegetacyjnym, a zwłaszcza w czasie obfitych opadów, prowadzi do uruchomienia procesów erozyjnych. Wprowadzanie innych poza bukiem gatunków drzew i przekształcanie buczyn w kierunku grądów. Zagrożeniem jest również upraszczanie struktury wiekowej.
5.	9170 Grąd środkowoeuropejski i subkontynentalny (<i>Galio-Carpinetum, Tilio-Carpinetum</i>)	B02.06 Przerzedzenie warstwy drzew B02.04 Usuwanie martwych i umierających drzew B07 Inne rodzaje praktyk leśnych (wycinanie starszych drzewostanów)	B07 Inne rodzaje praktyk leśnych B02.01 Odnawianie lasu po wycince (nasadzenia)	Niebezpieczeństwem jest nadmierna preferencja jodły i buka. Nieuchronnym skutkiem gospodarki leśnej są zmiany jakościowe: upraszczanie struktury wiekowej i przestrzennej grądów.
6.	*91D0 Bory i lasy bagienne (<i>Vaccinio uliginosi Betuletum pubescentis, Vaccinio uliginosi Pinetum, Pino mugo-Sphagnetum, Sphagno</i>)	J02 Spowodowana przez człowieka zmiana stosunków wodnych B02.04 Usuwanie martwych i umierających drzew	B02 Gospodarka leśna i plantacyjna i użytkowanie lasów i planacji B07 Inne rodzaje praktyk leśnych	Próby uproduktywiania siedliska prowadzą do prześwietlenia, przez co wkraczają pospolite gatunki światłolubne. Kluczowe są także stosunki wodne gdyż

	<i>girgensohnii-Piceetum</i>) i brzoźowo-sosnowe bagienne lasy borealne	B02.06 Przerzedzanie warstwy drzew B07 Inne rodzaje praktyk leśnych (wycinanie starszych drzewostanów)		częsta degradacja siedliska związana jest z osuszaniem wynikającym z prac melioracyjnych.
7.	*91E0 Łęgi wierzbowe, topolowe, olszowe i jesionowe (<i>Salicetum albo-fragilis</i> , <i>Populetum albae</i> , <i>Alnion glutinoso-incanae</i>) i olsy źródliskowe	B02.04 Usuwanie martwych i umierających drzew B02.06 Przerzedzenie warstwy drzew B07 Inne rodzaje praktyk leśnych (wycinanie starszych drzewostanów) K02.01 Zmiana składu gatunkowego (sukcesja)	B07 Inne rodzaje praktyk leśnych I02 Problematiczne gatunki rodzime (bóbr europejski) K01.05 Zatopienie	Próby uproduktywiania siedliska wiążą się z różnego rodzaju zrębami w wyniku, których stwarzane są korzystne warunki dla gatunków światłolubnych np. jeżyn. Ponadto na terenie ostoi częstym zjawiskiem jest naturalna i spontaniczna ekspansja jodły na obszar omawianego siedliska.
8.	91P0 Wyżynny jodłowy bór mieszany (<i>Abietetum polonicum</i>)	B02.06 Przerzedzenie warstwy drzew B02.04 Usuwanie martwych i umierających drzew B07 Inne rodzaje praktyk leśnych (wycinanie starszych drzewostanów)	B07 Inne rodzaje praktyk leśnych I02 Problematiczne gatunki rodzime (zwójki)	Gospodarcze wykorzystywanie tego typu fitocenozy wpływa na zwiększenie prześwietlenia, w rezultacie czego wkraczają gatunki światłolubne, zmienia się fizjonomia zbiorowiska. Konsekwencją nadmiernego odmładzania drzewostanów jest deficyt roślin i zwierząt związanych z mikrobiotopami starych i martwych drzew, a także rozkładającego się drewna. Płaty wykazujące cechy naturalności są skrajną rzadkością. Obserwuje się ekspansję jeżyn oraz innych światłolubnych gatunków, których rezerwuarem są szlaki zrywkowe drewna. Niekorzystnym zjawiskiem jest także częste występowanie sosny.
Gatunki zwierząt				
1.	1065 <i>Euphydrys</i> (<i>Eurodryas</i> , <i>Hypodryas</i>) <i>aurinia</i> Przeplatka aurinia	A02 Zmiana sposobu uprawy (podsiewanie obcych gatunków; zamiana łąk na pola uprawne) A03.03 Zaniechanie/brak koszenia A04.03 Zarzucenie pasterstwa, brak wypasu A08 Nawożenie/nawozy sztuczne K02.01 Zmiana składu gatunkowego (sukcesja) K02.02 Nagromadzenie materii organicznej K02.03 Eutrofizacja (naturalna)	B01 Zalesianie terenów otwartych E01.03 Zabudowa rozproszona J02 Spowodowane przez człowieka zmiany stosunków wodnych	Występowanie gatunku jest zależne od obecności czarcikęsa łąkowego <i>Succisa pratensis</i> . Zmiany w użytkowaniu łąk (porzucenie ekstensywnego wypasu lub koszenia, intensyfikacja użytkowania), zaburzenia stosunków wodnych i eutrofizacja siedlisk prowadzą do zmiany struktury i składu gatunkowego siedliska, co skutkuje wycofywaniem się rośliny żywicielskiej. Aby gatunek mógł funkcjonować w systemie metapopulacji konieczne jest prowadzenie działań ochronnych na stwierdzonych i potencjalnych siedliskach.

2.	6177 <i>Maculinea (Phengaris) teleius</i> Modraszek telejus	-	-	Nie określa się ze względu na planowane wnioskowanie o zmianę statusu ochronnego.
3.	1083 <i>Lucanus cervus</i> Jelonek rogacz	-	-	Nie określa się ze względu na planowane wnioskowanie o zmianę statusu ochronnego.
4.	1088 <i>Cerambyx cerdo</i> Kozioróg dębosz	-	-	Nie określa się ze względu na planowane wnioskowanie o zmianę statusu ochronnego.
5.	1920 <i>Boros schneideri</i> Ponurek Schneidera	B02.04 usuwanie martwych i umierających drzew B07 Inne rodzaje praktyk leśnych (wycinanie starszych drzewostanów)	B02 Gospodarka leśna i plantacyjna i użytkowanie lasów i planacji	Gatunek ten odbywa rozwój pod korą stojących i powalonych martwych, starych drzew różnych gatunków, głównie sosny, dębu i jodły. Zasiedlenie drzew następuje najprawdopodobniej po 2-5 latach od obumarcia drzewa. Dlatego zagrożeniem dla stanowisk gatunku jest usuwanie martwych i wycinka starych drzew, które w przyszłości stanowiłyby jego bazę żerowiskową. Ograniczenie arealu dogodnych siedlisk do niewielkich powierzchni ma negatywny wpływ na strukturę genetyczną populacji. Istotny jest także sposób gospodarowania w lasach otaczających stanowiska gatunku – usuwane z nich drzewa mogą być zasiedlone przez ponurka, co prowadzi do bezpośrednich strat w populacji gatunku.
6.	1188 <i>Bombina bombina</i> Kumak nizinny	-	-	Nie określa się ze względu na planowane wnioskowanie o zmianę statusu ochronnego.
7.	1166 <i>Triturus cristatus (Triturus cristatus cristatus)</i> Traszka grzebieniasta	-	-	Nie określa się ze względu na planowane wnioskowanie o zmianę statusu ochronnego.
8.	1352 <i>Canis lupus</i> Wilk	U Nieznane zagrożenie lub nacisk	J03.0101 zmniejszenie dostępności zwierzyny łownej (w tym padliny) J03.02 antropogeniczne zmniejszenie spójności siedlisk J03.02..01 zmniejszenie migracji / bariery dla migracji	Tak niewielka populacja bez możliwości wymiany genetycznej i zasilania z zewnątrz ma niewielkie szanse na przetrwanie. Straty związane z kłusownictwem mogą doprowadzić do zaniku gatunku na tym terenie. Dlatego też

			J03.02.03 zmniejszenie wymiany materiału genetycznego F05.04 kłusownictwo	konieczne jest określenie możliwości migracji osobników spoza obszaru i zachowanie drożności potencjalnych korytarzy ekologicznych. Wilk został dopisany do listy przedmiotów ochrony po zakończeniu prac nad projektem planu zadań ochronnych, dlatego istniejące zagrożenia zostaną określone w trakcie inwentaryzacji przedmiotu ochrony.
--	--	--	--	--

Załącznik Nr 4 do Zarządzenia
Regionalnego Dyrektora Ochrony Środowiska w Kielcach
z dnia 29 kwietnia 2014 r. w sprawie ustanowienia planu
zadań ochronnych dla obszaru Natura 2000 Lasy
Suchedniowskie PLH260010

CELE DZIAŁAŃ OCHRONNYCH

Lp.	Przedmiot ochrony	Cele działań ochronnych
Siedliska przyrodnicze		
1.	6210 Murawy kserotermiczne (<i>Festuco-Brometea</i> i ciepłolubne murawy z <i>Asplenion septentrionalis Festucion pallentis</i>)	- Nie określa się ze względu na planowane wnioskowanie o zmianę statusu ochronnego siedliska.
2.	6510 Nizowe i górskie świeże łąki użytkowane ekstensywnie (<i>Arrhenatherion elatioris</i>)	- Przeciwdziałanie sukcesji (zarastaniu łąk przez gatunki drzew i krzewów). - Utrzymanie ekstensywnego użytkowania łąki. - Odbudowa poprawnej struktury florystycznej charakterystycznej dla siedliska. - Podniesienie świadomości ekologicznej mieszkańców.
3.	9110 Kwaśne buczyny (<i>Luzulo-Fagetum</i>)	- Utrzymanie zacielenia na poziomie powyżej 70%. - Prowadzenie gospodarki leśnej z uwzględnieniem ochrony siedliska. - Pozostawienie starszych drzewostanów. - Pozostawienie martwych/obumierających drzew. - Uzupełnienie wiedzy o przedmiocie ochrony. - Podniesienie świadomości ekologicznej mieszkańców.
4.	9130 Żyzne buczyny (<i>Dentario glandulosae-Fagenion, Galio odorati-Fagenion</i>)	- Utrzymanie zacielenia na poziomie powyżej 70%. - Prowadzenie gospodarki leśnej z uwzględnieniem ochrony siedliska Pozostawienie starszych drzewostanów. - Pozostawienie martwych/obumierających drzew. - Uzupełnienie wiedzy o przedmiocie ochrony. - Podniesienie świadomości ekologicznej mieszkańców.
5.	9170 Grąd środkowoeuropejski i subkontynentalny (<i>Galio-Carpinetum, Tilio-Carpinetum</i>)	- Utrzymanie zacielenia na poziomie powyżej 70%. - Prowadzenie gospodarki leśnej z uwzględnieniem ochrony siedliska. - Pozostawienie starszych drzewostanów.

		<ul style="list-style-type: none"> - Pozostawienie martwych/obumierających drzew. - Uzupełnienie wiedzy o przedmiocie ochrony. - Podniesienie świadomości ekologicznej mieszkańców.
6.	* 91D0 Bory i lasy bagienne (<i>Vaccinio uliginosi-Betuletum pubescentis</i> , <i>Vaccinio uliginosi-Pinetum</i> , <i>Pino mugo-Sphagnetum</i> , <i>Sphagno girgenschonii-Picetum</i>) i brzoźowo-sosnowe bagienne lasy borealne	<ul style="list-style-type: none"> - Utrzymanie dotychczasowych stosunków wodnych. - Prowadzenie gospodarki leśnej z uwzględnieniem ochrony siedliska. - Utrzymanie zacielenia na poziomie powyżej 70%. - Pozostawienie starszych drzewostanów. - Pozostawienie martwych/obumierających drzew. - Uzupełnienie wiedzy o przedmiocie ochrony. - Podniesienie świadomości ekologicznej mieszkańców.
7.	* 91E0 Łęgi wierzbowe topolowe, olszowe i jesionowe (<i>Salicetum albo-fragilis</i> , <i>Populetum albae</i> , <i>Alnenion glutinoso-incane</i>) i olsy źródłiskowe	<ul style="list-style-type: none"> - Pozostawienie starszych drzewostanów. - Prowadzenie gospodarki leśnej z uwzględnieniem ochrony siedliska. - Uzupełnienie wiedzy o przedmiocie ochrony. - Podniesienie świadomości ekologicznej mieszkańców.
8.	91P0 Wyżynny jodłowy bór mieszany (<i>Abietetum polonicum</i>)	<ul style="list-style-type: none"> - Pozostawienie starszych drzewostanów. - Utrzymanie dużego zwarcia. - Pozostawienie martwych/obumierających drzew. - Prowadzenie gospodarki leśnej z uwzględnieniem ochrony siedliska. - Uzupełnienie wiedzy o przedmiocie ochrony. - Podniesienie świadomości ekologicznej mieszkańców.
Gatunki zwierząt		
1.	1065 <i>Euphydryas</i> (<i>Eurodryas</i> , <i>Hypodryas</i>) <i>aurinia</i> Przeplatka aurinia	<ul style="list-style-type: none"> - Poprawa stanu siedliska. - Przeciwdziałanie sukcesji (zarastaniu łąk przez gatunki drzew i krzewów). - Utrzymanie ekstensywnego użytkowania łąk. - Podniesienie świadomości ekologicznej mieszkańców.
2.	6177 <i>Maculinea</i> (<i>Phengaris</i>) <i>teleius</i> Modraszek telejus	<ul style="list-style-type: none"> - Nie określa się ze względu na planowane wnioskowanie o zmianę statusu ochronnego.
3.	1083 <i>Lucanus cervus</i> Jelonek rogacz	<ul style="list-style-type: none"> - Nie określa się ze względu na planowane wnioskowanie o zmianę statusu ochronnego.
4.	1088 <i>Cerambyx cerdo</i> Kozioróg dębosz	<ul style="list-style-type: none"> - Nie określa się ze względu na planowane wnioskowanie o zmianę statusu ochronnego.
5.	1920 <i>Boros schneideri</i> Ponurek Schneidera	<ul style="list-style-type: none"> - Poprawa stanu siedliska poprzez doprowadzenie do odtworzenia naturalnej struktury lasu z odpowiednio wysoką zasobnością w tzw. martwe drewno i drzewostanem, w którym występować będą drzewa stare o dużej średnicy pnia oraz przebiegać swoiste dla ekosystemu leśnego procesy.

		<ul style="list-style-type: none">- Pozostawienie starszych drzewostanów.- Pozostawienie martwych/obumierających drzew.
6.	1188 <i>Bombina bombina</i> Kumak nizinny	<ul style="list-style-type: none">- Nie określa się ze względu na planowane wnioskowanie o zmianę statusu ochronnego.
7.	1166 <i>Triturus cristatus (Triturus cristatus cristatus)</i> Traszka grzebieniasta	<ul style="list-style-type: none">- Nie określa się ze względu na planowane wnioskowanie o zmianę statusu ochronnego.
8.	1352 <i>Canis lupus</i> Wilk	<ul style="list-style-type: none">- Uzupełnienie wiedzy o przedmiocie ochrony.

Załącznik nr 5 do zarządzenia Regionalnego Dyrektora Ochrony Środowiska w Kielcach z dnia 29 kwietnia 2014 r w sprawie ustanowienia planu zadań ochronnych dla obszaru Natura 2000 Lasy Suchedniowskie PLH260010

DZIAŁANIA OCHRONNE ZE WSKAZANIEM PODMIOTÓW ODPOWIEDZIALNYCH ZA ICH WYKONANIE

I OBSZARÓW ICH WDRAŻANIA

Przedmiot ochrony	Działania ochronne			Obszar wdrażania	Podmiot odpowiedzialny za wykonanie	
	Nr i nazwa	Zakres prac	Termin			
Siedliska przyrodnicze						
6210 Murawy kserotermiczne (<i>Festuco-Brometea</i> i ciepłolubne murawy z <i>Asplenion septentrionalis Festucion pallentis</i>)	Działania związane z uzupełnieniem stanu wiedzy					
	W4	Aktualizacja Standardowego Formularza Danych obszaru Natura 2000.	Wnioskowanie o zmianę statusu ochronnego siedliska, którego występowanie w obszarze Natura 2000 zostało zweryfikowane na etapie prac nad projektem planu zadań ochronnych.	W pierwszym roku obowiązywania zarządzenia.	-	Sprawujący nadzór nad obszarem Natura 2000.
6510 Nizowe i górskie świeże łąki użytkowane ekstensywnie (<i>Arrhenatherion elatioris</i>)	Działania związane z utrzymaniem lub modyfikacją metod gospodarowania					
	B2	Utrzymanie siedliska (działanie obligatoryjne*).	Odstąpienie od zaorywania, zalesiania, osuszania, makroniwelowania terenu. Koszenie z wywiezieniem biomasy co najmniej raz na 2 lata.	Działanie ciągle.	Obręb Długojów: 119; 122; 123; 124; 125; 126; 127; 128; 129; 130; 132/2; 150; 151; 153; 154; 155; 156; 174; 175; Obręb Malmurzyn: 126/3; 126/4; 128/3; 128/4; 130/4; 131; 132; 133; 134.	Wykonujący prawa właścicielskie.
	Działania związane z ochroną czynną					
A2	Koszenie/ścianie z wywiezieniem biomasy (działanie fakultatywne*).	Zabieg koszenia przeprowadzać w terminie od 15 czerwca do 30 września; od środka na zewnątrz powierzchni. Minimum 50% rocznie (optymalnie 90% - w tym przypadku z pozostawieniem pasów runi ok. 10%) w każdym roku na innej powierzchni; koszenie na wysokości 10 - 15	Działanie ciągle.	Działki ewidencyjne jak wyżej.	Wykonujący prawa właścicielskie na podstawie zobowiązania podjętego w związku z korzystaniem z programów wsparcia z tytułu obniżenia dochodowości	

		cm. Nie częściej niż dwa pokosy w roku lub prowadzić użytkowanie zgodnie z wymogami pakietu rolnośrodowiskowego, ukierunkowanego na ochronę siedliska 6510.			albo na podstawie porozumienia zawartego z organem sprawującym nadzór nad obszarem Natura 2000.	
	A11	Ograniczenie ekspansji trzciny, z wywiezieniem biomasy (działanie fakultatywne*).	Koszenie najsilniej zarośniętych trzcina płatów siedliska – dwa pokosy w roku w okresie maj/czerwiec i wrzesień /październik, dwukrotnie na tych samych powierzchniach do czasu wyeliminowania trzciny lub osiągnięcia zwarcia nie przekraczającego 20% lub prowadzić użytkowanie zgodnie z wymogami pakietu rolnośrodowiskowego, ukierunkowanego na ochronę siedliska 6510.	Działanie ciągłe.	Działki ewidencyjne jak wyżej.	Wykonujący prawa właścicielskie na podstawie zobowiązania podjętego w związku z korzystaniem z programów wsparcia z tytułu obniżenia dochodowości albo na podstawie porozumienia zawartego z organem sprawującym nadzór nad obszarem Natura 2000.
	A3	Wycinanie drzew i krzewów z wywiezieniem biomasy (działanie fakultatywne*).	Wycinka przy lub poniżej szyi korzeniowej pomiędzy 16 października a końcem lutego. Dopuszcza się pozostawienie pojedynczych rozproszonych drzew i krzewów (w tym kęp), jednak nie więcej niż na 10% powierzchni działki.	Działanie ciągłe.	Działki ewidencyjne jak wyżej.	Wykonujący prawa właścicielskie na podstawie porozumienia zawartego z organem sprawującym nadzór nad obszarem Natura 2000.
	A4	Wypas (działanie fakultatywne*).	Wypas zwierzętami gospodarskimi od 15 lipca do 15 października – prowadzony zamiast drugiego pokosu, spasanie powierzchni obsadą do 1 i obciążeniem do 10 Dużych Jednostek Przeliczeniowych/ha/rok. Po zakończeniu wypasu wykosić niedojady. Dopuszcza się wypas po drugim koszeniu oraz wypas całoroczny, na całej działce ale nie częściej niż raz na 3 lata lub prowadzić użytkowanie zgodnie z wymogami pakietu rolnośrodowiskowego, ukierunkowanego na ochronę siedliska 6510.	Działanie ciągłe.	Działki ewidencyjne jak wyżej.	Wykonujący prawa właścicielskie na podstawie zobowiązania podjętego w związku z korzystaniem z programów wsparcia z tytułu obniżenia dochodowości albo na podstawie porozumienia zawartego z organem sprawującym nadzór nad obszarem Natura 2000.
Działania dotyczące monitoringu stanu przedmiotów ochrony oraz monitoringu realizacji celów działań ochronnych						
	C1	Ocena stanu zachowania przedmiotów ochrony.	Zgodnie z obowiązującą metodyką.	W trakcie obowiązywania planu zadań ochronnych.	Punkty monitoringu zostaną wyznaczone zgodnie z obowiązującą metodyką, w trakcie pierwszego monitoringu po ogólnej lustracji płątów siedliska.	Sprawujący nadzór nad obszarem Natura 2000.
9110 Kwaśne buczyny (<i>Luzulo-Fagetum</i>)	Działania związane z utrzymaniem lub modyfikacją metod gospodarowania					
	B3a	Wskazania do prowadzenia gospodarki leśnej.	Odstąpienie od wykonania cięć rębnych z wyjątkiem rębni IVa i IVd o intensywności cięcia 10-15% stanu wyjściowego (zadrzewienie 0.8-1.0) na 10-letnie lub redukcja zadrzewienia o 0.1-0.2. W ramach prowadzonych cięć rębnych dążyć do pozostawienia w formie pojedynczych drzew, grup i kęp drzew starych, w tym drzew o pierśnicy ponad 40 cm na powierzchni 5-10% powierzchni manipulatoryjnej.	Działanie ciągłe.	Nadleśnictwo Kielce, Obręb Kielce: 156a; 156c; 157f; 158a;	Właściwy terytorialnie Nadleśniczy.

	B3b Wskazania do prowadzenia gospodarki leśnej.	1. Podczas wykonywania cięć nie usuwać części drzew o średnicy przekraczającej 40 cm pierśnicy, pozostawiać drzewa pojedynczo i grupowo, w tym również drzewa martwe, złomy i wywroty. 2. Pozostawiać w ekosystemach leśnych drzewa opalone przez owady (kambiofagi - tzw. posusz czynny), z wyjątkiem konieczności podjęcia działań ochrony lasu w przypadku wydzielenia się posuszu w danym wydzieleniu z natężeniem odpowiadającym III lub IV klasie wskaźnika NPC. 3. Pozostawiać w ekosystemie leśnym możliwie maksymalną ilość posuszu jałowego (nie zasiedlonego lub opuszczonego przez kambiofagi) oraz złomów i wywrotów nie zasiedlonych lub opuszczonych przez kambiofagi.	Działanie ciągłe.	Nadleśnictwo Suchedniów, Obręb Bliżyn: 214d; Nadleśnictwo Kielce, Obręb Kielce: 148b; 149a; 149b; 156b; Nadleśnictwo Zagnańsk, Obręb Samsonów: 98a; 98b; 99a; 99b; 99c; 112b; 113b; 114a; 114b; 114c; 128a; 128b; 129a; 129c; 130a; 131a; 131b; 131c; 143a; 143b; 143c; 144a; 144b; 145a; 146a; 146b; 146c; 147a; 151a; 151b; 151c; 151d; 152a; 152b; 152c; 152d; 152f; 152g; 152h;	Właściwy terytorialnie Nadleśniczy.
Działania dotyczące monitoringu stanu przedmiotów ochrony oraz monitoringu realizacji celów działań ochronnych					
	C1 Ocena stanu zachowania przedmiotów ochrony.	Zgodnie z obowiązującą metodyką.	W trakcie obowiązywania planu zadań ochronnych.	Punkty monitoringu zostaną wyznaczone zgodnie z obowiązującą metodyką, w trakcie pierwszego monitoringu po ogólnej lustracji płatów siedliska.	Sprawujący nadzór nad obszarem Natura 2000.
Działania związane z uzupełnieniem stanu wiedzy					
	D1 Weryfikacja terenowa i uzupełnienie stanu wiedzy.	Weryfikacja rozmieszczenia-oraz stanu zachowania siedliska.	Do 5 lat od ustanowienia planu zadań ochronnych	Nadleśnictwo Suchedniów, Obręb Bliżyn: 117c; 117b; 190a; 191a; 214c; 216a; 183c; 183f; 184a; 184b; 184f; 185f; 185h; 205a; 205g; 205h. Nadleśnictwo Suchedniów, Obręb Suchedniów: 62j; 67a; 68a; 68b; 68c; 88c; 88d; 88a; 88b; 88f.	Sprawujący nadzór nad obszarem Natura 2000 lub właściwy terytorialnie Nadleśniczy na podstawie porozumienia zawartego z organem sprawującym nadzór nad obszarem Natura 2000
9130 Żyzne buczyny (<i>Dentario glandulosae-Fagenion</i> , <i>Galio odorati-Fagenion</i>)	Działania związane z utrzymaniem lub modyfikacją metod gospodarowania				
	B3a Wskazania do prowadzenia gospodarki leśnej.	Wstrzymanie wykonania cięć rębnych z wyjątkiem rębni IVa i IVd o intensywności cięcia 10-15% stanu wyjściowego (zadrzewienie 0.8-1.0) na 10-lecie lub redukcja zadrzewienia o 0.1-0.2. W ramach prowadzonych cięć rębnych dążyć do pozostawienia w formie pojedynczych drzew, grup i kęp drzew starych, w tym drzew o pierśnicy ponad 40 cm na powierzchni 5-10% powierzchni manipulatoryjnej.	Działanie ciągłe.	Nadleśnictwo Kielce, Obręb Snochowice: 2f; Nadleśnictwo Suchedniów, Obręb Suchedniów: 97f; 104c;	Właściwy terytorialnie Nadleśniczy.

B3b	Wskazania do prowadzenia gospodarki leśnej.	<p>1. Podczas wykonywania cięć nie usuwać części drzew o średnicy przekraczającej 40 cm pierśnicy, pozostawiać drzewa pojedynczo i grupowo, w tym również drzewa martwe, złomy i wywroty.</p> <p>2. Pozostawiać w ekosystemach leśnych drzewa opalone przez owady (kambiofagi - tzw. posusz czynny), z wyjątkiem konieczności podjęcia działań ochrony lasu w przypadku wydzielenia się posuszu w danym wydzieleniu z natężeniem odpowiadającym III lub IV klasie wskaźnika NPC.</p> <p>3. Pozostawiać w ekosystemie leśnym możliwie maksymalną ilość posuszu jałowego (nie zasiedlonego lub opuszczonego przez kambiofagi) oraz złomów i wywrotów nie zasiedlonych lub opuszczonych przez kambiofagi.</p>	Działanie ciągłe.	Nadleśnictwo Suchedniów, Obręb Suchedniów: 57d; 57f; 58b; 58c; 77a; 78f; 79b;.	Właściwy terytorialnie Nadleśniczy.
B3c	Wskazania do prowadzenia gospodarki leśnej.	<p>1. Podczas wykonywania cięć nie usuwać części drzew o średnicy przekraczającej 40 cm pierśnicy, pozostawiać drzewa pojedynczo i grupowo, w tym również drzewa martwe, złomy i wywroty.</p> <p>2. Pozostawiać w ekosystemach leśnych drzewa opalone przez owady (kambiofagi - tzw. posusz czynny), z wyjątkiem konieczności podjęcia działań ochrony lasu w przypadku wydzielenia się posuszu w danym wydzieleniu z natężeniem odpowiadającym III lub IV klasie wskaźnika NPC.</p> <p>3. Pozostawiać w ekosystemie leśnym możliwie maksymalną ilość posuszu jałowego (nie zasiedlonego lub opuszczonego przez kambiofagi) oraz złomów i wywrotów nie zasiedlonych lub opuszczonych przez kambiofagi.</p> <p>Powyższe zasady nie dotyczą:</p> <ul style="list-style-type: none"> - usuwania zagrożeń zdrowia i życia ludzi, zagrożenia mienia, - prowadzenia akcji ratowniczej i wykonywania zadań z zakresu ochrony przeciwpożarowej obszarów leśnych, - cięć realizowanych z powodu konieczności wykonania obowiązków nadleśniczego określonych w art. 10 ustawy o lasach. 	Działanie ciągłe.	Nadleśnictwo Suchedniów, Obręb Bliżyn: 208b;.	Właściwy terytorialnie Nadleśniczy.
Działania dotyczące monitoringu stanu przedmiotów ochrony oraz monitoringu realizacji celów działań ochronnych					
C1	Ocena stanu zachowania przedmiotów	Zgodnie z obowiązującą metodyką.	W trakcie obowiązywania planu zadań	Punkty monitoringu zostaną wyznaczone zgodnie z obowiązującą metodyką, w trakcie pierwszego monitoringu po ogólnej lustracji płatów siedliska.	Sprawujący nadzór nad obszarem Natura 2000.

	ochrony.		ochronnych.		
Działania związane z uzupełnieniem stanu wiedzy					
	D1 Weryfikacja terenowa i uzupełnienie stanu wiedzy.	Weryfikacja rozmieszczenia oraz stanu zachowania siedliska.	Do 5 lat od ustanowienia planu zadań ochronnych	Nadleśnictwo Suchedniów, Obręb Bliżyn: 116g; 116j; 117a; 182j; 182k; 184c; 184d; 184g; 205b; 205c; 206g; 207a; 207b; 207c; 208a; 208c; 208d; 209a; 209b; 209c; 209d; Nadleśnictwo Suchedniów, Obręb Suchedniów: 56f; 57a; 57b; 57c; 58a; 59a; 59b; 59c; 59d; 59f; 60a; 60b; 60c; 61a; 61b; 61c; 61d; 61f; 61i; 61j; 62a; 62g; 62h; 62i; 75b; 76a; 76b; 76c; 76d; 76f; 76g; 76h; 77b; 77c; 77d; 78a; 78b; 78c; 78d; 79a; 79c; 79d; 80b; 80c; 81a; 94b; 94d; 94f; 94g; 95a; 95b; 96a; 96b; 96c; 97a; 97b; 97c; 97d; 97g; 98b; 105a; 105b; 105c; 106a; 106b; 106c; 106g; 106o. 106p.	Sprawujący nadzór nad obszarem Natura 2000 lub właściwy terytorialnie Nadleśniczy na podstawie porozumienia zawartego z organem sprawującym nadzór nad obszarem Natura 2000
9170 Grąd środkowoeuropejski i subkontynentalny (<i>Galio-Carpinetum, Tilio-Carpinetum</i>)	Działania związane z utrzymaniem lub modyfikacją metod gospodarowania				
	B3a Wskazania do prowadzenia gospodarki leśnej.	Wstrzymanie wykonania cięć rębnych z wyjątkiem rębni IVa i IVd o intensywności cięcia 10-15% stanu wyjściowego (zadrzewienie 0.8-1.0) na 10-lecie lub redukcja zadrzewienia o 0.1-0.2. W ramach prowadzonych cięć rębnych dążyć do pozostawienia w formie pojedynczych drzew, grup i kęp drzew starych, w tym drzew o pierśnicy ponad 40 cm na powierzchni 5-10% powierzchni manipulacyjnej.	Działanie ciągle.	Nadleśnictwo Suchedniów, Obręb Bliżyn: 115l; 158k; 192c; Nadleśnictwo Kielce, Obręb Kielce: 158d; 158g; Nadleśnictwo Suchedniów, Obręb Suchedniów: 94c; 103d.	Właściwy terytorialnie Nadleśniczy.
	B3b Wskazania do prowadzenia gospodarki leśnej.	Gospodarka leśna na siedliskach przyrodniczych chronionych powinna być prowadzona z uwzględnieniem poniższych kierunkowych zasad: 1. Podczas wykonywania cięć nie usuwać części drzew o średnicy przekraczającej 40 cm pierśnicy, pozostawiać drzewa pojedynczo i grupowo, w tym również drzewa martwe, złomy i wywroty. 2. Pozostawiać w ekosystemach leśnych drzewa opanowane przez owady (kambiofagi - tzw. posusz czynny), z wyjątkiem konieczności podjęcia działań ochrony lasu w przypadku wydzielenia się posuzu w danym wydzieleniu z natężeniem odpowiadającym III lub IV klasie wskaźnika NPC.	Działanie ciągle.	Nadleśnictwo Suchedniów, Obręb Bliżyn: 116n; 158g; Kielce: 148f; 148g; 148i; 149g; 157c; Nadleśnictwo Suchedniów, Obręb Suchedniów: 104b;	Właściwy terytorialnie Nadleśniczy.

		3.Pozostawiać w ekosystemie leśnym możliwie maksymalną ilość posuszu jałowego (nie zasiedlonego lub opuszczonego przez kambiofagi) oraz złomów i wywrotów nie zasiedlonych lub opuszczonych przez kambiofagi.			
Działania dotyczące monitoringu stanu przedmiotów ochrony oraz monitoringu realizacji celów działań ochronnych					
C1	Ocena stanu zachowania przedmiotów ochrony.	Zgodnie z obowiązującą metodyką.	W trakcie obowiązywania planu zadań ochronnych.	Punkty monitoringu zostaną wyznaczone zgodnie z obowiązującą metodyką, w trakcie pierwszego monitoringu po ogólnej lustracji płatów siedliska.	Sprawujący nadzór nad obszarem Natura 2000.
Działania związane z uzupełnieniem stanu wiedzy					
D1	Weryfikacja terenowa i uzupełnienie stanu wiedzy.	Weryfikacja rozmieszczenia oraz stanu zachowania siedliska.	Do 5 lat od ustanowienia planu zadań ochronnych	Nadleśnictwo Suchedniów, Obręb Bliżyn: 115a; 115b; 115f; 115h; 115k; 115i; 115j; 116k; 116m; 116o; 116p; 136b; 156a; 156b; 156f; 156g; 156h; 156j; 156i; 156m; 156k; 156l; 157a; 157h; 157i; 157j; 157k; 157l; 157m; 158h; 158i; 158j; 158l; 159c; 159f; 159g; 159i; 160a; 160f; 160h; 168c; 167h; 180a; 180c; 181a; 181b; 181c; 181f; 182a; 182b; 182c; 182d; 182f; 182g; 182h; 182i; 182l; 182m; 183a; 183b; 190b; 192b; 192d; 193c; 194d; 194f; 194g; 214b; 215a; 215b; 215c; 216b; 218a; 218b; 218c; 218d; 218f; 218g; Nadleśnictwo Suchedniów, Obręb Suchedniów: 94a; 103a; 103b; 106h; 106i; 106j; 106m.	Sprawujący nadzór nad obszarem Natura 2000 lub właściwy terytorialnie Nadleśniczy na podstawie porozumienia zawartego z organem sprawującym nadzór nad obszarem Natura 2000
91P0 Wyżynny jodłowy bór mieszany (<i>Abietetum polonicum</i>)	Działania związane z utrzymaniem lub modyfikacją metod gospodarowania				
B3a	Wskazania do prowadzenia gospodarki leśnej.	Wstrzymanie wykonania cięć rębnych z wyjątkiem rębni IVa i IVd o intensywności cięcia 10-15% stanu wyjściowego (zadrzewienie 0.8-1.0) na 10-lecie lub redukcja zadrzewienia o 0.1-0.2. W ramach prowadzonych cięć rębnych dążyć do pozostawienia w formie pojedynczych drzew, grup i kęp drzew starych, w tym drzew o pierśnicy ponad 40 cm na powierzchni 5-10% powierzchni manipulatoryjnej. Na siedlisku kluczowym 91P0 wyżynny jodłowy bór mieszany (<i>Abietetum polonicum</i>) w ramach prowadzonych cięć rębnych pozostawiać w formie pojedynczych drzew, grup lub kęp drzewa o pierśnicy mierzonej w korze ponad 40 cm, o łącznej miąższości drzew pozostawionych stanowiącej co najmniej 10 % łącznego zapasu drzewostanu	Działanie ciągłe.	Nadleśnictwo Suchedniów, Obręb Bliżyn: 168a; 180b; 193a; 193b; 211j; 212b; 135f; 154j; Nadleśnictwo Suchedniów, Obręb Suchedniów: 55d; 111k; 112b.	Właściwy terytorialnie Nadleśniczy.

		<p>podanego w opisie taksacyjnym. W przypadku, gdy łączna miąższość drzew o pierśnicy ponad 40 cm w wydzieleniu nie przekracza przed wykonaniem cięcia 10 % łącznego zapasu drzewostanu należy pozostawić wszystkie takie drzewa.</p> <p>Powyższe nie dotyczy:</p> <ul style="list-style-type: none"> - cięć wykonanych do dnia ustanowienia planu zadań ochronnych dla obszaru. -usuwania zagrożeń zdrowia i życia ludzi, zagrożenia mienia oraz prowadzenia akcji ratowniczej i wykonywania zadań z zakresu ochrony przeciwpożarowej obszarów leśnych. -cięć realizowanych z powodu konieczności wykonania obowiązków nadleśniczego określonych w art. 10 ustawy o lasach. 			
B3b	Wskazania do prowadzenia gospodarki leśnej.	<p>Gospodarka leśna na siedliskach przyrodniczych chronionych powinna być prowadzona z uwzględnieniem poniższych kierunkowych zasad:</p> <ol style="list-style-type: none"> 1. Podczas wykonywania cięć nie usuwać części drzew o średnicy przekraczającej 40 cm pierśnicy, pozostawiać drzewa pojedynczo i grupowo, w tym również drzewa martwe, złomy i wywroty. 2. Pozostawiać w ekosystemach leśnych drzewa opalone przez owady (kambiofagi - tzw. posusz czynny), z wyjątkiem konieczności podjęcia działań ochrony lasu w przypadku wydzielenia się posuszu w danym wydzieleniu z natężeniem odpowiadającym III lub IV klasie wskaźnika NPC. 3. Pozostawiać w ekosystemie leśnym możliwie maksymalną ilość posuszu jałowego (nie zasiedlonego lub opuszczonego przez kambiofagi) oraz złomów i wywrotów nie zasiedlonych lub opuszczonych przez kambiofagi. 4. Wykonywanie na siedlisku kluczowym 91P0 wyżynny jodłowy bór mieszany (<i>Abietetum polonicum</i>) planowanych w planie urządzania lasu cięć przedrębnych w formie trzebieży, w tym trzebieży przekształceniowej połączonej w miarę możliwości z czyszczeniami późnymi z przestrzeganiem następujących dodatkowych zasad: <ul style="list-style-type: none"> - celem cięcia jest zróżnicowanie struktury drzewostanu w kierunku struktury przerębowej, - cięcia należy prowadzić we wszystkich warstwach drzewostanu oszczędzając jodłę w pierwszym piętrze dążąc do zwiększenia udziału miąższości drzew jodło- 	Działanie ciągłe.	Nadleśnictwo Suchedniów, Obręb Bliżyn: 145b; 190c; Nadleśnictwo Suchedniów, Obręb Suchedniów: 55c;.	Właściwy terytorialnie Nadleśniczy.

		<p>wych w wieku powyżej 100 lat w ogólnej miąższości drzewostanu do co najmniej 20 % ,</p> <p>- ograniczyć usuwanie z ekosystemów leśnych martwych drzew o średnicy powyżej 10 cm, dążąc do zwiększenia ich ilości do co najmniej 10 % zapasu drzewostanu,</p> <p>- podczas wykonywania czyszczeń późnych dążyć do ograniczenia w miarę możliwości procentu pokrycia wydzielenia bukiem w odnowieniach do co najwyżej 25 %.</p> <p>Powyższe zasady nie dotyczą:</p> <p>- usuwania zagrożeń zdrowia i życia ludzi, zagrożenia mienia,</p> <p>- prowadzenia akcji ratowniczej i wykonywania zadań z zakresu ochrony przeciwpożarowej obszarów leśnych,</p> <p>- cięć realizowanych z powodu konieczności wykonania obowiązków nadleśniczego określonych w art. 10 ustawy o lasach.</p>			
Działania dotyczące monitoringu stanu przedmiotów ochrony oraz monitoringu realizacji celów działań ochronnych					
C1	Ocena stanu zachowania przedmiotów ochrony.	Zgodnie z obowiązującą metodyką.	W trakcie obowiązywania planu zadań ochronnych.	Punkty monitoringu zostaną wyznaczone zgodnie z obowiązującą metodyką, w trakcie pierwszego monitoringu po ogólnej lustracji płatów siedliska.	Sprawujący nadzór nad obszarem Natura 2000.
Działania związane z uzupełnieniem stanu wiedzy					
D1	Weryfikacja terenowa i uzupełnienie stanu wiedzy.	Weryfikacja rozmieszczenia oraz stanu zachowania siedliska.	Do 5 lat od ustanowienia planu zadań ochronnych	Nadleśnictwo Suchedniów, Obręb Bliżyn: 95f; 95i; 95g; 95h; 96f; 96g; 126a; 126b; 126d; 126f; 127a; 127b; 135a; 135b; 135c; 135d; 135h; 136a; 138a; 138b; 138c; 138f; 153d; 154n; 154r; 157f; 158d; 158f; 159a; 159b; 160a; 160d; 160l; 161a; 161b; 161c; 161d; 161f; 166f; 166h; 167a; 167b; 167c; 168b; 169a; 180d; 180f; 180g; 181d; 185c; 185g; 186c; 191b; 191c; 192a; 205a; 205d; 205f; 205i; 205k; 206a; 206c; 206f; 210g; 211b; 211h; 211i; 212d; 212f; 213b; 217a; 217b; 218a; Nadleśnictwo Suchedniów, Obręb Suchedniów: 55b; 55f; 56c; 56d; 68d; 68f; 68g; 69f; 84a; 84b; 84c; 84d; 85a; 85b; 85c; 85d; 85f; 85g; 85h; 85j; 86a; 86b; 86d; 88a; 88b; 110c; 110d; 110f; 111d; 111f; 111i.	Sprawujący nadzór nad obszarem Natura 2000 lub właściwy terytorialnie Nadleśniczy na podstawie porozumienia zawartego z organem sprawującym nadzór nad obszarem Natura 2000
*91D0 Bory i lasy bagienne (<i>Vaccinio uliginosi-Betuletum</i>)	Działania związane z utrzymaniem lub modyfikacją metod gospodarowania				

<i>pubescentis, Vaccinio uliginosi-Pinetum, Pino mugo-Sphagnetum, Sphagno girgenshonii-Picetum</i>) i brzożowo-sosnowe bagienne lasy borealne	B1	Zaniechanie prowadzenia rębni	W siedlisku i w promieniu do 20 m od jego granic.	Działanie ciągle.	Nadleśnictwo Suchedniów, Obręb Bliżyn: 39f; 39g; 42h; 43k; 44j; 54l; 55x; 56h; 99b; 123g;	Właściwy terytorialnie Nadleśniczy
	Działania dotyczące monitoringu stanu przedmiotów ochrony oraz monitoringu realizacji celów działań ochronnych					
	C1	Ocena stanu zachowania przedmiotów ochrony.	Zgodnie z obowiązującą metodyką.	W trakcie obowiązywania planu zadań ochronnych.	Punkty monitoringu zostaną wyznaczone zgodnie z obowiązującą metodyką, w trakcie pierwszego monitoringu po ogólnej lustracji płatów siedliska.	Sprawujący nadzór nad obszarem Natura 2000.
	Działania związane z uzupełnieniem stanu wiedzy					
	D1	Weryfikacja terenowa i uzupełnienie stanu wiedzy.	Weryfikacja rozmieszczenia oraz stanu zachowania siedliska.	Do 5 lat od ustanowienia planu zadań ochronnych	Nadleśnictwo Suchedniów, Obręb Bliżyn: 47h; 47i; 61c; 79j; 102l; 130j; 130m; 131f; 131i; 131m; 131o; 131p; 153f; 154b; Nadleśnictwo Suchedniów, Obręb Suchedniów: 2857; 2858; 2859; 2860; 2861; 2862; 2863; 2864; 2865; 2866; 2872.	Sprawujący nadzór nad obszarem Natura 2000 lub właściwy terytorialnie Nadleśniczy na podstawie porozumienia zawartego z organem sprawującym nadzór nad obszarem Natura 2000
* 91E0 Łęgi wierzbowe topolowe, olszowe i jesionowe (<i>Salicetum albo-fragilis, Populetum albae, Alnenion glutinoso-incane</i>) i olsy źródłiskowe	Działania związane z utrzymaniem lub modyfikacją metod gospodarowania					
	B6	Gospodarka przerębowa.	Utrzymanie zwarcia koron na poziomie min. 70 %. Wstrzymanie wykonania zrębów zupełnych, zlokalizowanych bezpośrednio przy źródłiskach, rzekach, jeziorach, a także .miejscach kultu religijnego i wokół drzew matecznych. Na pozostałych obszarach, w ramach prowadzonych cięć rębnych dążyć do pozostawienia w formie pojedynczych drzew, grup i kęp drzew starych, w tym drzew o pierśnicy ponad 40 cm na powierzchni 5-10% powierzchni manipulacyjnej. W długofalowym gospodarowaniu dążyć do zastępowania rębni częściowych rębiami stopniowymi z wydłużonym okresem odnawiania.	Działanie ciągle.	Nadleśnictwo Suchedniów, Obręb Bliżyn: 41c; 41m; 41p; 53b; 53l; 90k; 90l; 188f; Obręb Długojów:110/1; Nadleśnictwo Suchedniów, Obręb Suchedniów: 73k; 92k; 103f; 104a; 132h; 132i;; Nadleśnictwo Zagnańsk, Obręb Samsonów: 7c; 7d; 7g; 12c; 13c; 13d; 13f; 13h; 14a; 20b; 20c; 20f; 21c; 119a; 119b; 119c; 119d; 119g; 120a; 120d; 122b; 122i; 123c; 123f; 123h; 124h; 135b; 135f; 136f; 136j.	Właściwy terytorialnie Nadleśniczy.
	Działania dotyczące monitoringu stanu przedmiotów ochrony oraz monitoringu realizacji celów działań ochronnych					
	C1	Ocena stanu zachowania przedmiotów	Zgodnie z obowiązującą metodyką.	W trakcie obowiązywania planu zadań	Punkty monitoringu zostaną wyznaczone zgodnie z obowiązującą metodyką, w trakcie pierwszego monitoringu po ogólnej lustracji płatów siedliska.	Sprawujący nadzór nad obszarem Natura 2000.

	ochrony.		ochronnych.		
Działania związane z uzupełnieniem stanu wiedzy					
	D1 Weryfikacja terenowa i uzupełnienie stanu wiedzy.	Weryfikacja rozmieszczenia-oraz stanu zachowania siedliska.	Do 5 lat od ustanowienia planu zadań ochronnych	Nadleśnictwo Suchedniów, Obręb Bliżyn: 31f; 42a; 53d; 53j; 62d; 62f; 62i; 62m; 62n; 70b; 70c; 70h; 70l; 70p; 72c; 81i; 86a; 86b; 90g; 90h; 90n; 90o; 90p; 98a; 98c; 98d; 100g; 101f; 101h; 102b; 102c; 111a; 111b; 111c; 111d; 119a; 119b; 119c; 131d; 132a; 132b; 132c; 132d; 132g; 132i; 141f; Obręb Długojów:110/1; Nadleśnictwo Suchedniów, Obręb Suchedniów: 65a;65b; 73c;73l; 83a; 83d; 83c; 92g; 92j; 102d; 104d; 133b; 133c; 134b; 134f;	Sprawujący nadzór nad obszarem Natura 2000 lub właściwy terytorialnie Nadleśniczy na podstawie porozumienia zawartego z organem sprawującym nadzór nad obszarem Natura 2000
Gatunki zwierząt					
1065 <i>Euphydryas</i> (<i>Eurodryas</i> , <i>Hypodryas</i>) <i>aurinia</i> Przeplatka aurinia <i>W przypadku pokrywania się siedliska gatunku z arealem innych przedmiotów ochrony działania dla przeplatki aurinii mają pierwszeństwo</i>	Działania związane z utrzymaniem lub modyfikacją metod gospodarowania				
	B2 Utrzymanie siedliska (działanie obligatoryjne*).	Odstąpienie od zaorywania, zalesiania, nawożenia nawozami organicznymi i mineralnymi, podsiewania gatunków wysokopennych, osuszania, makroniwelowania terenu. Koszenie z wywiezieniem biomasy co najmniej raz na 3 lata ale nie częściej niż 1 raz w roku.	Działanie ciągłe.	Nadleśnictwo Suchedniów, Obręb Bliżyn: 41n; Obręb Długojów: 1; 2; 3; 4; 6; 7; 8; 9; 11; 12; 13; 14; 15; 16; 17; 18; 19/1; 20/1; 24/1; 25/1; 27/1; 29/1; 31/1; 33/1; 35/1; 37/1; 39/1; 41/1; 43/1; 45/1; 47/1; 49/1; 51/1; 53/1; 56; 57; 58; 79; 80; 81; 82; 83; 84; 85; 86; 87; 112/1; 114/1; 116/1; 120; 121; 156; 157; 158; 159; 160; 174; 218; 219; 222; 223; 224; 225; 226; 227; 228; Obręb Kopcice: 4; 5; 6; 7; 9; 10; 14; 16; 17; 19; 20; 21; 23; 24; 25; 26; 27; 28; 29; 30; 31; 33; 35; 55; 56/3; 66; 73; 74; 75; 79; 81; 84/1; 84/2; 84/3; 86; 87; 88; 89; 90; 91; 92; 96; 111; 112; 119; 120; 121; 125; 126; 127/1; 127/2; 130; 131; 132; 133; 135; 136; 140; 141; 145; 146; 147; 148; 149; 169; Obręb Mokry Bór: 99/1; 104/1; 115; Obręb Niedźwiedź: 69; 97; Obręb Skoki: 209; 210; 211; 212; 213; 292; 294/1; 294/2; Obręb Suchedniów: 1966; 1977; 1978; 1982; 1983; 1984; 1985; 1992; 1993; 1994; 2952; 2953; 2954; 2955; 2956; 2957; 2958; Obręb Szafas: 1; 2; 15; 16; 17; 18/1; 18/4; 19; 29; 31; 32; 33; 34; 215/1; 218/1; 223/1; 227/1; Obręb Zalezianka: 6; 7; 564; 565; 577; 578; 579; 580; 581; 583; 585; 586; 587; 589; 591; 592; 593; 594; 596; 598; 607; 608; 609; 610/3; 631; 632;	Wykonujący prawa właścicielskie. lub właściwy terytorialnie Nadleśniczy

				638; Obręb Zbrojów: 305; 306; 307; 308; 309; 310; 312; 313; 314; 315; 316; 319/1; 319/2; 320/1; 320/2; 321; 323; 325; 415; 416; 417; 419; 421; 423; 425; 427; 428; 431/1; 432/2; 447; 448; 449; 450; 451; 452; 453; 454; 455; 456; 457; 459; 460; 461; 463; 464; 465; 466; 474; 475; 476; 477; 478; 479; 480; 481; 482; 483; 484; 485; 486; 487; 488; 490; 493; 494; 495; 496; 497; 498; 499; 500; 501/1; 525; 555; 558; 559; 560; 561; 562; 563; 564; 565; 566; 567; 568; 569; 570; 571; 572; 573; 574; 575; 576; 577; 578; 579; 581; 583; 585; 587; 589; 947; 951.	
Działania związane z ochroną czynną					
A2	Koszenie/ściancie z wywiezieniem biomasy (działanie fakultatywne*).	Zabieg koszenia w terminie od 15 września do 30 października, przeprowadzać od środka na zewnątrz powierzchni. Minimum 30% rocznie (optymalnie 50%) w każdym roku na innej powierzchni; koszenie na wysokości ok. 10-15 cm lub prowadzić użytkowanie zgodnie z wymogami pakietu rolnośrodowiskowego, ukierunkowanego na ochronę siedliska 6410.	Działanie ciągłe.	Działki ewidencyjne i oddziały leśne jak wyżej.	Wykonujący prawa właścicielskie lub właściwy terytorialnie Nadleśniczy na podstawie zobowiązania podjętego w związku z korzystaniem z programów wsparcia z tytułu obniżenia dochodowości albo na podstawie porozumienia zawartego z organem sprawującym nadzór nad obszarem Natura 2000.
A11	Ograniczenie ekspansji trzciny, z wywiezieniem biomasy (działanie fakultatywne*).	Koszenie najsilniej zarośniętych trzcina płatów siedliska dwa pokosy w roku (w okresie maj/czerwiec i wrzesień/październik), dwukrotnie na tych samych powierzchniach, do czasu zlikwidowania gatunku lub osiągnięcia zwarcia nie przekraczającego 20% lub prowadzić użytkowanie zgodnie z wymogami pakietu rolnośrodowiskowego, ukierunkowanego na ochronę siedliska 6410.	Działanie ciągłe.	Działki ewidencyjne i oddziały leśne jak wyżej.	Wykonujący prawa właścicielskie lub właściwy terytorialnie Nadleśniczy na podstawie zobowiązania podjętego w związku z korzystaniem z programów wsparcia z tytułu obniżenia dochodowości albo na podstawie porozumienia zawartego z organem sprawującym nadzór nad obszarem Natura 2000.
A3	Wycinanie drzew i krzewów z wywiezieniem biomasy (działanie fakultatywne*).	Wycinka przy lub poniżej szyi korzeniowej do czasu okrzewienia powierzchni; pomiędzy 16 października a końcem lutego. Sukcesywnie po ok 30% powierzchni na rok na najbardziej zarośniętych powierzchniach siedliska.	Działanie ciągłe.	Działki ewidencyjne i oddziały leśne jak wyżej.	Wykonujący prawa właścicielskie lub właściwy terytorialnie Nadleśniczy na podstawie porozumienia zawartego z organem sprawującym nadzór nad obszarem Natura 2000.
A4	Wypas (działanie fakultatywne*).	Wypas zwierzętami gospodarskimi w terminie od 1 maja do 15 października – wskazane owce, kozy obciążenie do 0,36 i obsada do 4 Dużych Jednostek Przeliczeniowych/ha/rok. Na ok. 33% powierzchni danej działki rocznie, rotacyjnie. Na innych powierzchniach niż zabieg koszenie/ściancie z wywiezieniem biomasy (w danym roku) lub prowadzić użytkowanie zgodnie z wymogami pakietu	Działanie ciągłe.	Działki ewidencyjne i oddziały leśne jak wyżej.	Wykonujący prawa właścicielskie lub właściwy terytorialnie Nadleśniczy na podstawie zobowiązania podjętego w związku z korzystaniem z programów wsparcia z tytułu obniżenia dochodowości albo na podstawie porozumienia zawartego z organem sprawującym nadzór nad

		rolnośrodowiskowego, ukierunkowanego na ochronę siedliska 6410.			obszarem Natura 2000.
Działania dotyczące monitoringu stanu przedmiotów ochrony oraz monitoringu realizacji celów działań ochronnych					
C1	Ocena stanu zachowania przedmiotów ochrony.	Zgodnie z obowiązującą metodyką.	W trakcie obowiązywania planu zadań ochronnych.	Punkty monitoringu zostaną wyznaczone zgodnie z obowiązującą metodyką, w trakcie pierwszego monitoringu po ogólnej lustracji płątów siedliska.	Sprawujący nadzór nad obszarem Natura 2000.
Działania związane z uzupełnieniem stanu wiedzy					
D1	Inwentaryzacja terenowa i uzupełnienie stanu wiedzy.	Analiza rozmieszczenia oraz stanu zachowania populacji i siedliska.	Do 5 lat od wydania zarządzenia.	W obszarze Natura 2000.	Sprawujący nadzór nad obszarem Natura 2000.
1920	Działania związane z utrzymaniem lub modyfikacją metod gospodarowania				
B2	Utrzymanie siedliska.	Powstrzymanie się od działań mogących niekorzystnie wpływać na stan ochrony przedmiotu ochrony w obszarze Natura 2000.	Działanie ciągłe.	Nadleśnictwo Suchedniów, Obręb Bliżyn: 1160.	Właściwy terytorialnie Nadleśniczy.
Działania związane z ochroną czynną					
A3	Wskazania do prowadzenia gospodarki leśnej.	Dążyć do pozostawienia powyżej 10 martwych drzew o pierśnicy powyżej 30 cm na 1 ha.	Działanie ciągłe.	Nadleśnictwo Suchedniów, Obręb Bliżyn: 1160.	Właściwy terytorialnie Nadleśniczy.
Działania dotyczące monitoringu stanu przedmiotów ochrony oraz monitoringu realizacji celów działań ochronnych					
C1	Ocena stanu zachowania przedmiotów ochrony.	Zgodnie z obowiązującą metodyką.	W trakcie obowiązywania planu zadań ochronnych.	Nadleśnictwo Suchedniów, Obręb Bliżyn: 1160.	Sprawujący nadzór nad obszarem Natura 2000.
1083	Działania związane z uzupełnieniem stanu wiedzy				
W4	Aktualizacja Standardowego Formularza Danych obszaru Natura	Wnioskowanie o zmianę statusu ochronnego gatunku, którego występowanie w obszarze Natura 2000 zostało zweryfikowane na etapie prac nad projektem planu zadań ochronnych.	W pierwszym roku obowiązywania zarządzenia.	-	Sprawujący nadzór nad obszarem Natura 2000.

		2000.				
1088 <i>Cerambyx cerdo</i> Kozioróg dębosz	Działania związane z uzupełnieniem stanu wiedzy					
	W4	Aktualizacja Standardowego Formularza Danych obszaru Natura 2000.	Wnioskowanie o zmianę statusu ochronnego gatunku, którego występowanie w obszarze Natura 2000 zostało zweryfikowane na etapie prac nad projektem planu zadań ochronnych.	W pierwszym roku obowiązywania zarządzenia.	-	Sprawujący nadzór nad obszarem Natura 2000.
1042 <i>Maculinea (Phengaris) teleius</i> Modraszek telejus	Działania związane z uzupełnieniem stanu wiedzy					
	W4	Aktualizacja Standardowego Formularza Danych obszaru Natura 2000.	Wnioskowanie o zmianę statusu ochronnego gatunku, którego występowanie w obszarze Natura 2000 zostało zweryfikowane na etapie prac nad projektem planu zadań ochronnych.	W pierwszym roku obowiązywania zarządzenia.	-	Sprawujący nadzór nad obszarem Natura 2000.
1188 <i>Bombina bombina</i> Kumak nizinny	Działania związane z uzupełnieniem stanu wiedzy					
	W4	Aktualizacja Standardowego Formularza Danych obszaru Natura 2000.	Wnioskowanie o zmianę statusu ochronnego gatunku, którego występowanie w obszarze Natura 2000 zostało zweryfikowane na etapie prac nad projektem planu zadań ochronnych.	W pierwszym roku obowiązywania zarządzenia.	-	Sprawujący nadzór nad obszarem Natura 2000.
1166 <i>Triturus cristatus</i> (<i>Triturus cristatus cristatus</i>) Traszka grzebieniasta	Działania związane z uzupełnieniem stanu wiedzy					
	W4	Aktualizacja Standardowego Formularza Danych obszaru Natura 2000.	Wnioskowanie o zmianę statusu ochronnego gatunku, którego występowanie w obszarze Natura 2000 zostało zweryfikowane na etapie prac nad projektem planu zadań ochronnych.	W pierwszym roku obowiązywania zarządzenia.	-	Sprawujący nadzór nad obszarem Natura 2000.
1352 <i>Canis lupus</i> Wilg	Działania związane z uzupełnieniem stanu wiedzy					
	D1	Inwentaryzacja terenowa i uzupełnienie stanu wiedzy.	Analiza rozmieszczenia oraz stanu zachowania populacji i siedliska.	Do 5 lat od dnia obowiązywania zarządzenia.	W obszarze Natura 2000.	Sprawujący nadzór nad obszarem Natura 2000.
Działania dla wszystkich przedmiotów ochrony						
Wszystkie przedmioty ochrony	B4	Podniesienie świadomości ekologicznej mieszkańców.	Przeprowadzenie prelekcji dla lokalnych społeczności dotyczących obszaru Natura 2000, między innymi w zakresie działań ochronnych, sposobu gospodarowania i programów wsparcia. Działanie wykonywane w zależności od potrzeb.	W trakcie obowiązywania zarządzenia.	W obszarze Natura 2000 lub w jego najbliższym sąsiedztwie, a w uzasadnionych przypadkach w miejscach dalej położonych.	Sprawujący nadzór nad obszarem Natura 2000.

W przypadku stwierdzenia w obszarze Natura 2000 Lasy Suchedniowskie PLH260010 występowania przedmiotu ochrony na działkach nie wskazanych w planie zadań ochronnych, po wykonaniu ekspertyzy przyrodniczej można realizować działania ochronne zgodne z niniejszym zarządzeniem właściwe dla stwierdzonego siedliska lub gatunku.

***Podział na działania fakultatywne i obligatoryjne dotyczy tylko gruntów wchodzących w skład gospodarstw rolnych. Na pozostałych gruntach (działkach i wydzieleniach) należy wykonywać wszystkie działania - podział na obligatoryjne i fakultatywne nie obowiązuje.**

Działki ewidencyjne oraz pododdziały leśne określające teren realizacji wskazano na podstawie danych katastralnych uzyskanych z Agencji Restrukturyzacji i Modernizacji Rolnictwa oraz aktualnej Leśnej Mapy Numerycznej.

LOKALIZACJA OBSZARÓW WDRAŻANIA DZIAŁAŃ OCHRONNYCH – MAPA POGLĄDOWA



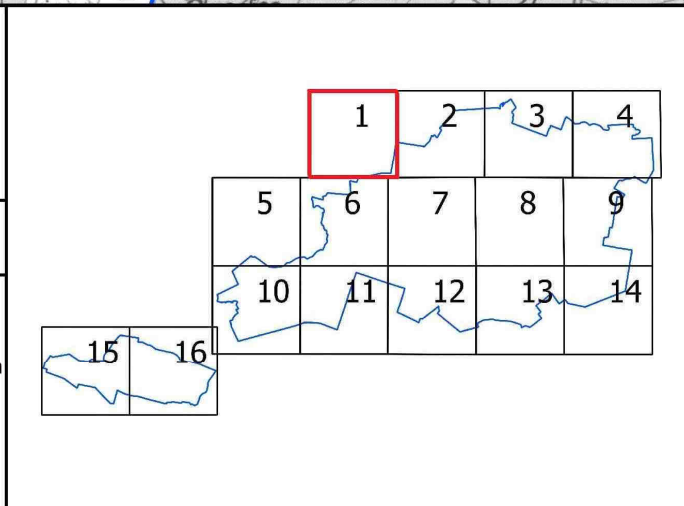
Mapa do załącznika nr 5
 Lokalizacja obszarów wdrażania działań
 ochronnych dla przedmiotów ochrony w
 obszarze Natura 2000 Lasy Suchedniowskie
 PLH260010
 arkusz 1

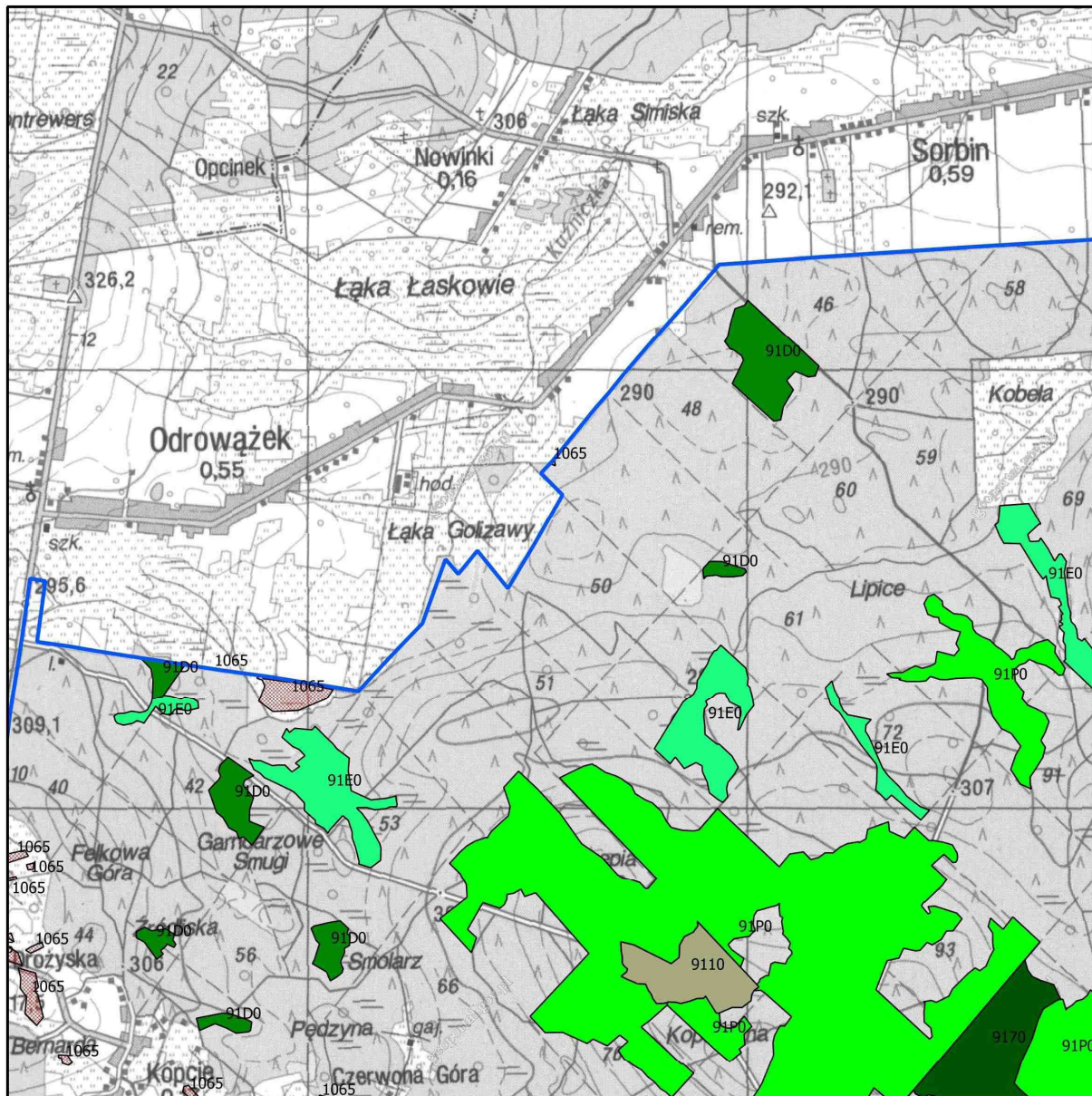
0 500 1000 1500 m

granica obszaru Natura 2000

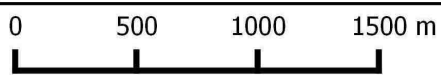
działania ochronne dla przedmiotów ochrony o kodach

6510	9170	91P0
9110	91D0	1065
9130	91E0	1920



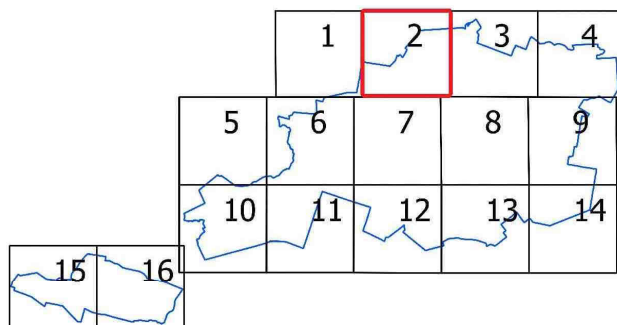


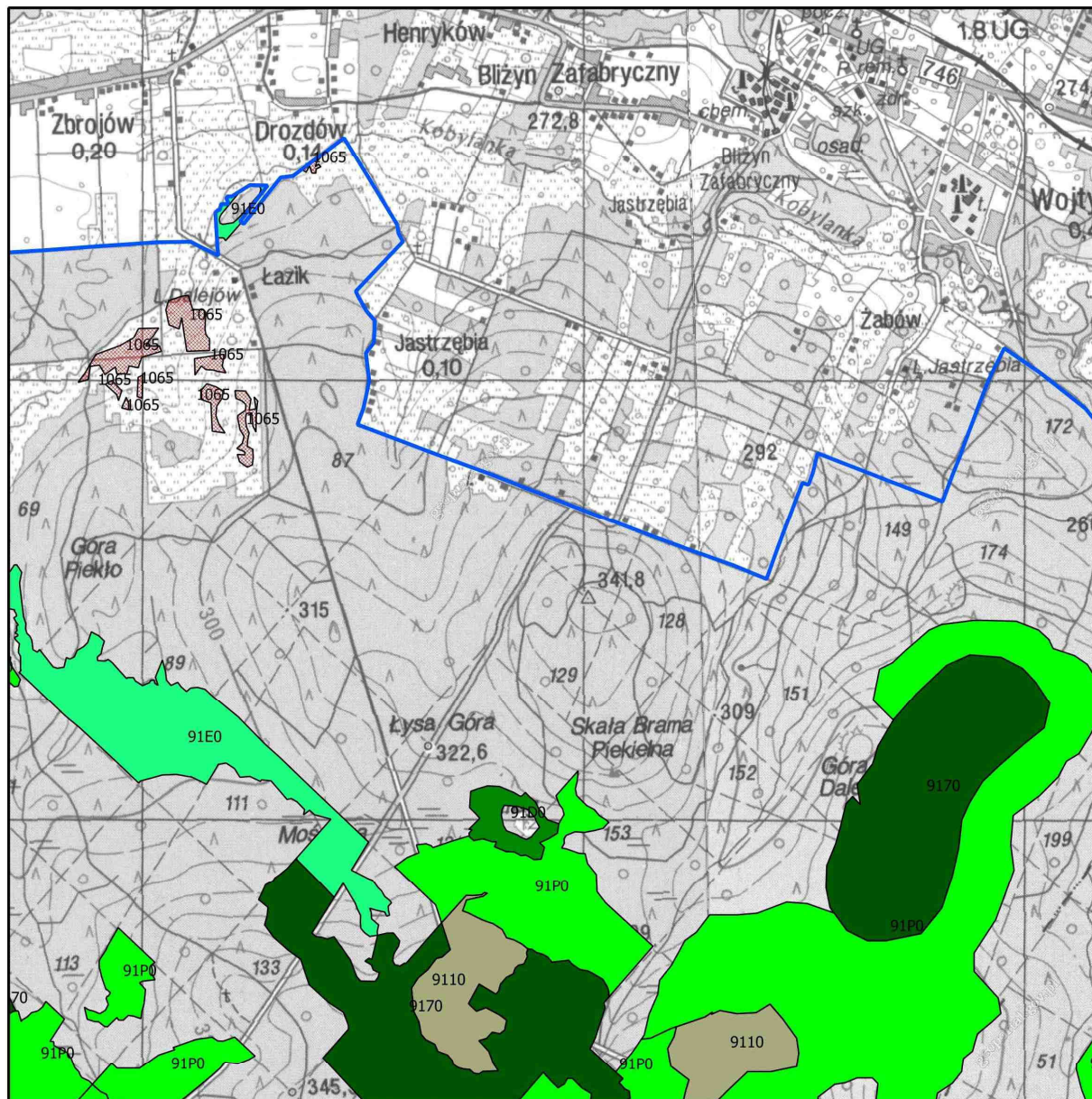
Mapa do załącznika nr 5
 Lokalizacja obszarów wdrażania działań
 ochronnych dla przedmiotów ochrony w
 obszarze Natura 2000 Lasy Suchedniowskie
 PLH260010
 arkusz 2



granica obszaru Natura 2000

- działania ochronne dla przedmiotów ochrony o kodach
- | | | |
|------|------|------|
| 6510 | 9170 | 91P0 |
| 9110 | 91D0 | 1065 |
| 9130 | 91E0 | 1920 |





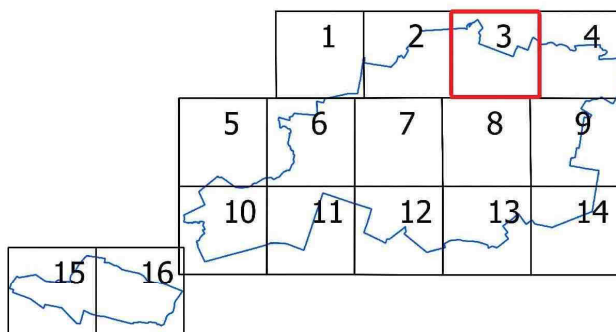
Mapa do załącznika nr 5
Lokalizacja obszarów wdrażania działań
ochronnych dla przedmiotów ochrony w
obszarze Natura 2000 Lasy Suchedniowski
PLH260010
arkusz 3

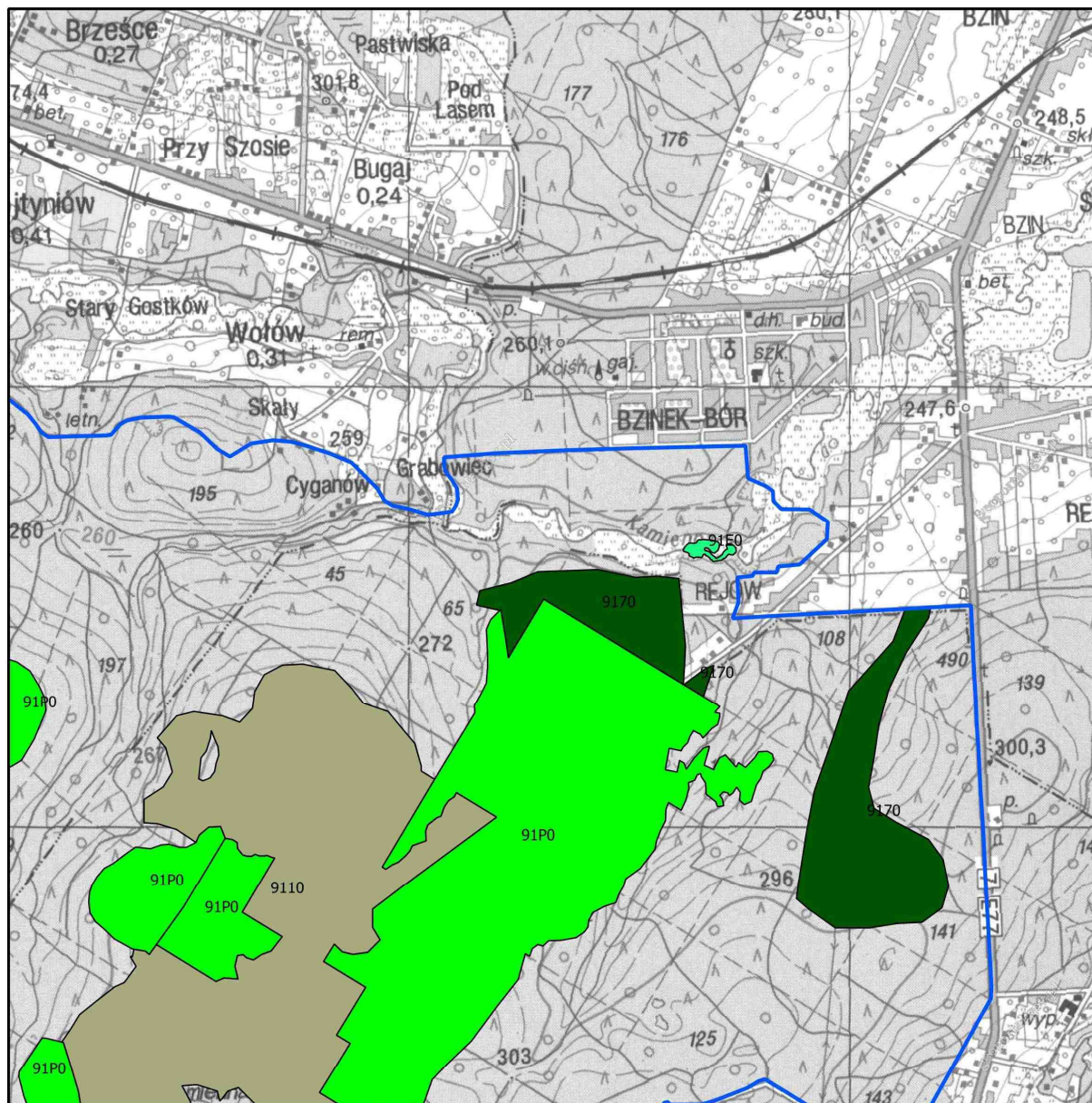


granica obszaru Natura 2000

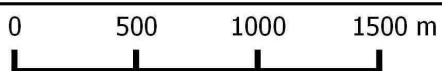
działania ochronne dla przedmiotów ochrony o kodach

- | | | |
|------|------|------|
| 6510 | 9170 | 91P0 |
| 9110 | 91D0 | 1065 |
| 9130 | 91E0 | 1920 |





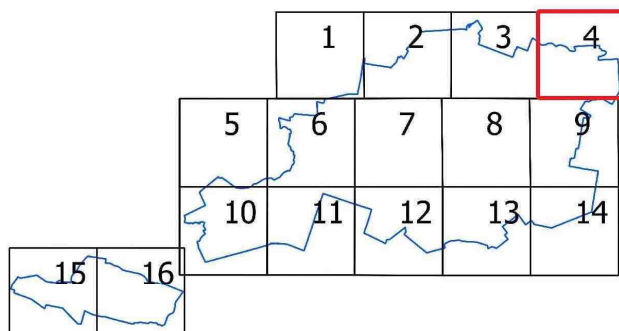
Mapa do załącznika nr 5
 Lokalizacja obszarów wdrażania działań
 ochronnych dla przedmiotów ochrony w
 obszarze Natura 2000 Lasy Suchońskie
 PLH260010
 arkusz 4



granica obszaru Natura 2000

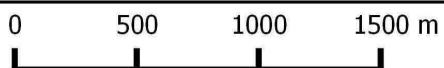
działania ochronne dla przedmiotów ochrony o kodach

- | | | |
|------|------|------|
| 6510 | 9170 | 91P0 |
| 9110 | 91D0 | 1065 |
| 9130 | 91E0 | 1920 |





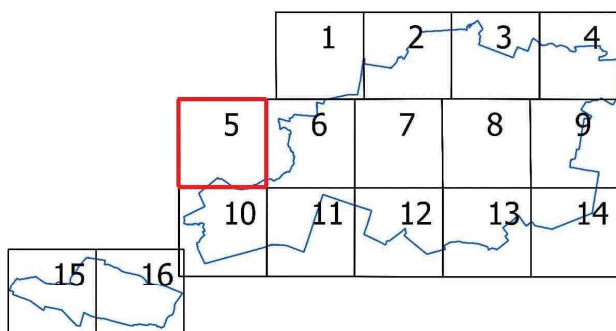
Mapa do załącznika nr 5
 Lokalizacja obszarów wdrażania działań
 ochronnych dla przedmiotów ochrony w
 obszarze Natura 2000 Lasy Suchedniowskie
 PLH260010
 arkusz 5

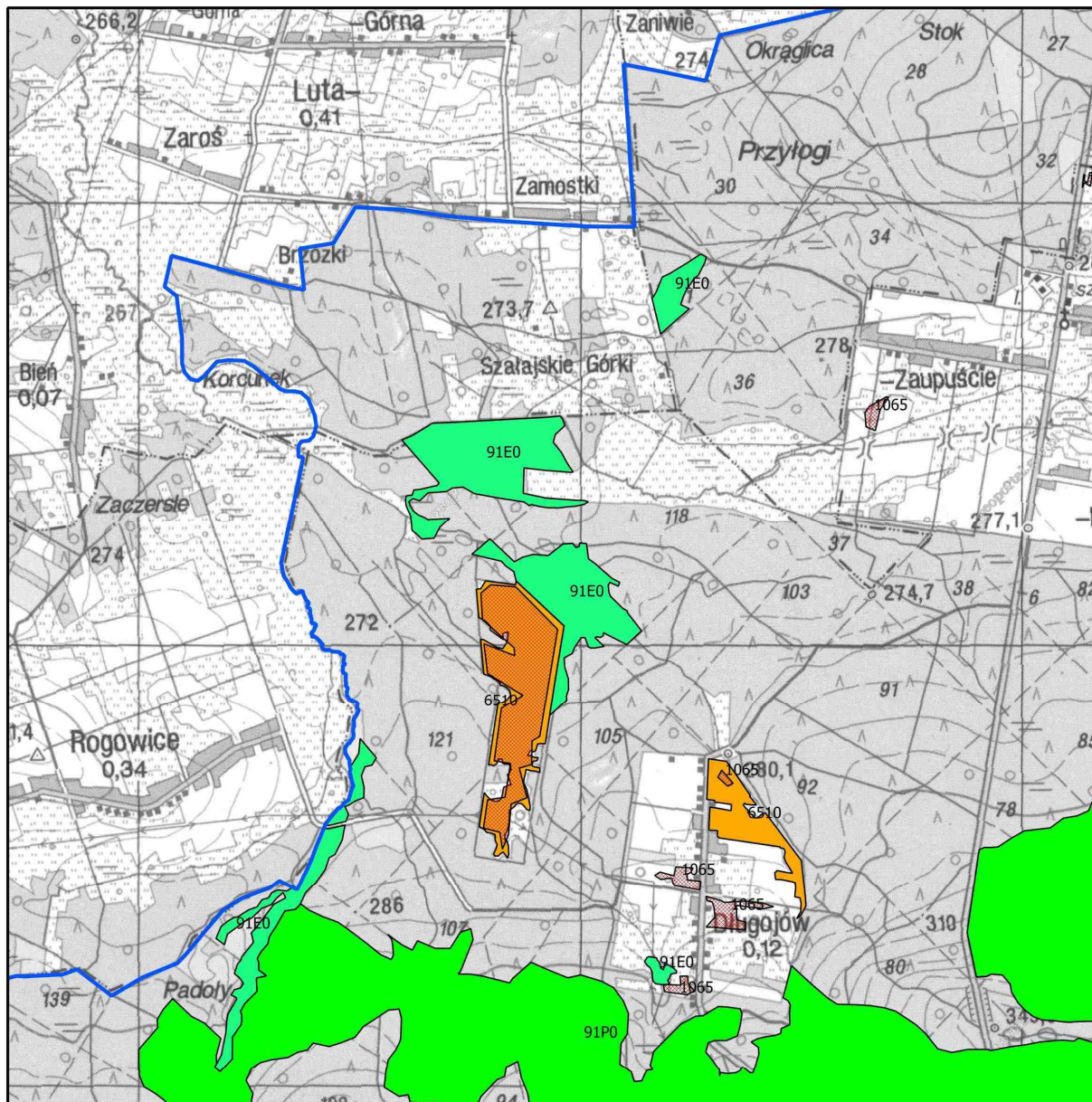


granica obszaru Natura 2000

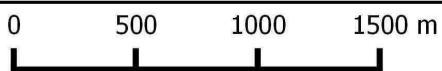
działania ochronne dla przedmiotów ochrony o kodach

- | | | |
|------|------|------|
| 6510 | 9170 | 91P0 |
| 9110 | 91D0 | 1065 |
| 9130 | 91E0 | 1920 |





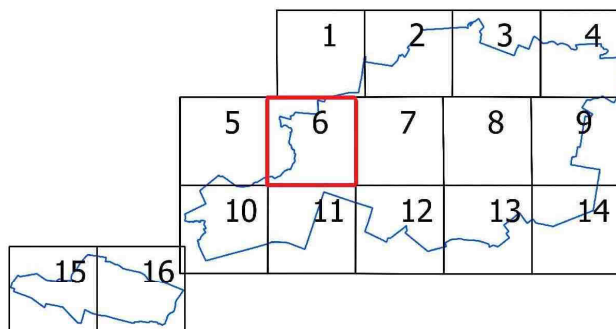
Mapa do załącznika nr 5
 Lokalizacja obszarów wdrażania działań
 ochronnych dla przedmiotów ochrony w
 obszarze Natura 2000 Las Suchedniowski
 PLH260010
 arkusz 6

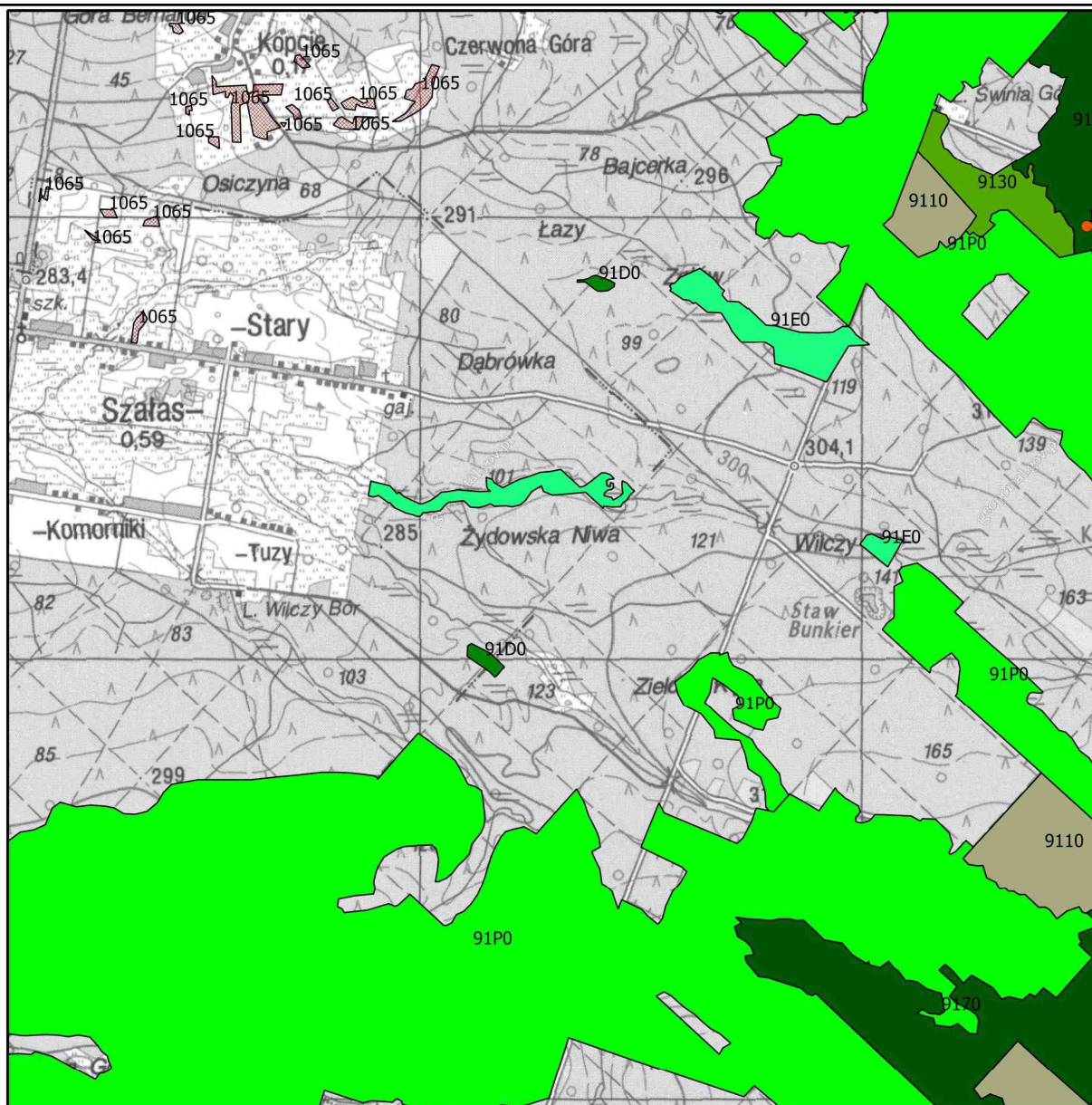


granica obszaru Natura 2000

działania ochronne dla przedmiotów ochrony o kodach

- | | | |
|------|------|------|
| 6510 | 9170 | 91P0 |
| 9110 | 91D0 | 1065 |
| 9130 | 91E0 | 1920 |





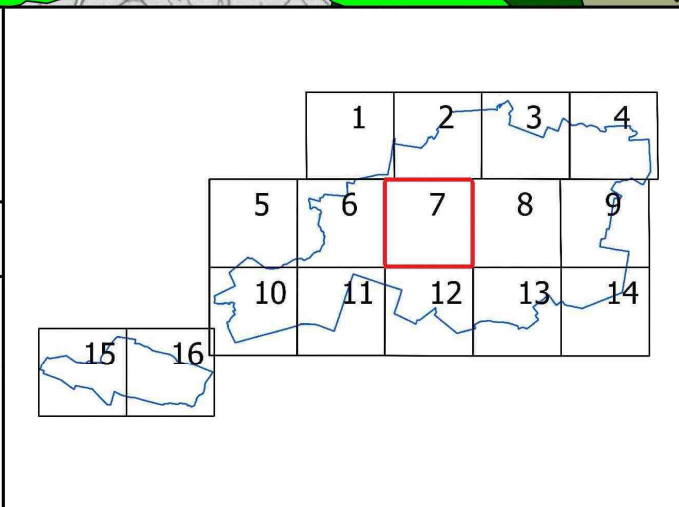
Mapa do załącznika nr 5
 Lokalizacja obszarów wdrażania działań
 ochronnych dla przedmiotów ochrony w
 obszarze Natura 2000 Las Suchedniowski
 PLH260010
 arkusz 7

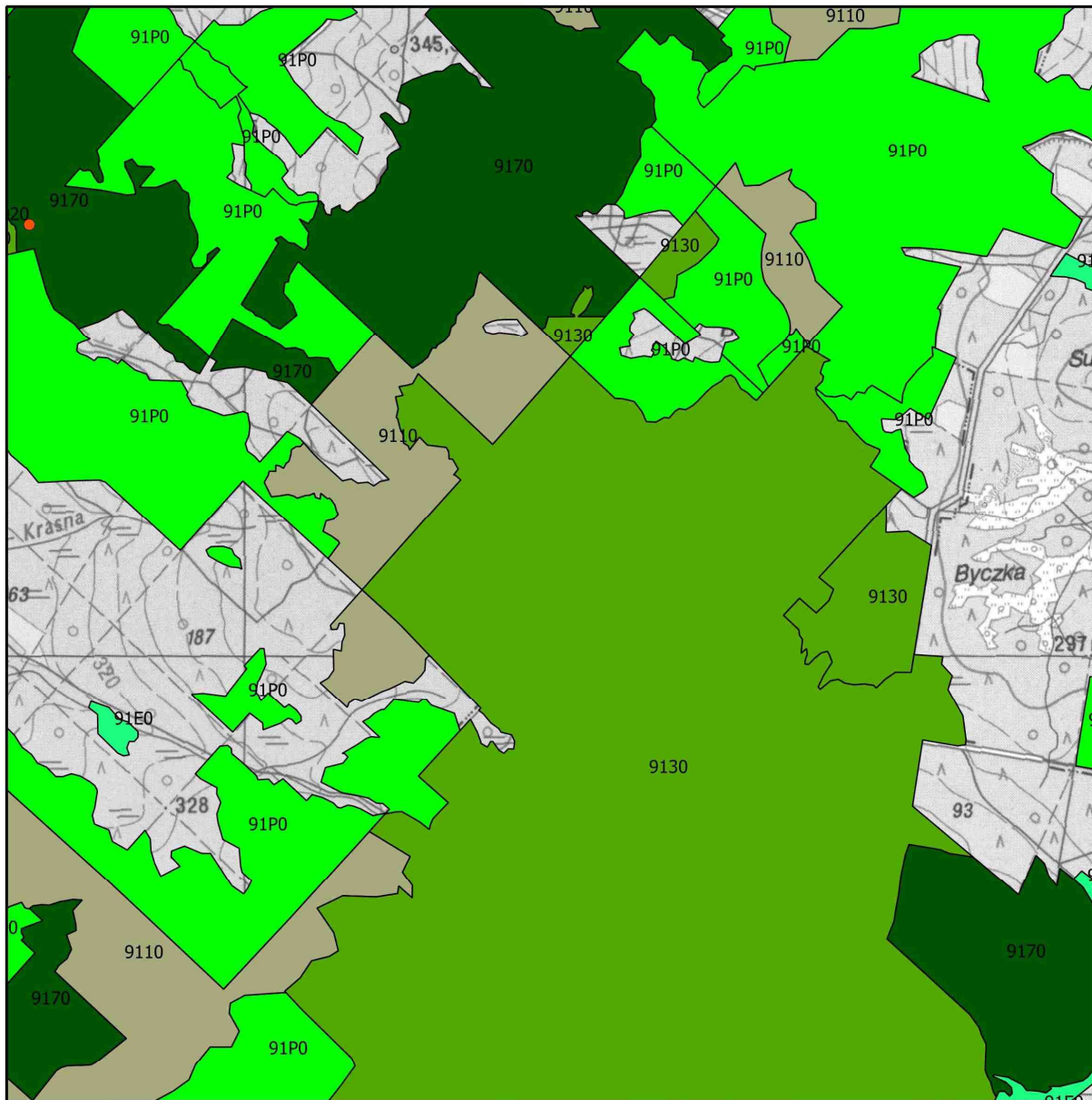
0 500 1000 1500 m

□ granica obszaru Natura 2000

działania ochronne dla przedmiotów ochrony o kodach

■ 6510	■ 9170	■ 91P0
■ 9110	■ 91D0	■ 1065
■ 9130	■ 91E0	● 1920





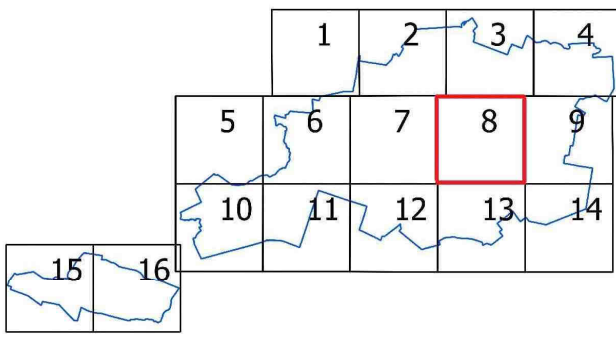
Mapa do załącznika nr 5
 Lokalizacja obszarów wdrażania działań
 ochronnych dla przedmiotów ochrony w
 obszarze Natura 2000 Lasy Suchońskie
 PLH260010
 arkusz 8

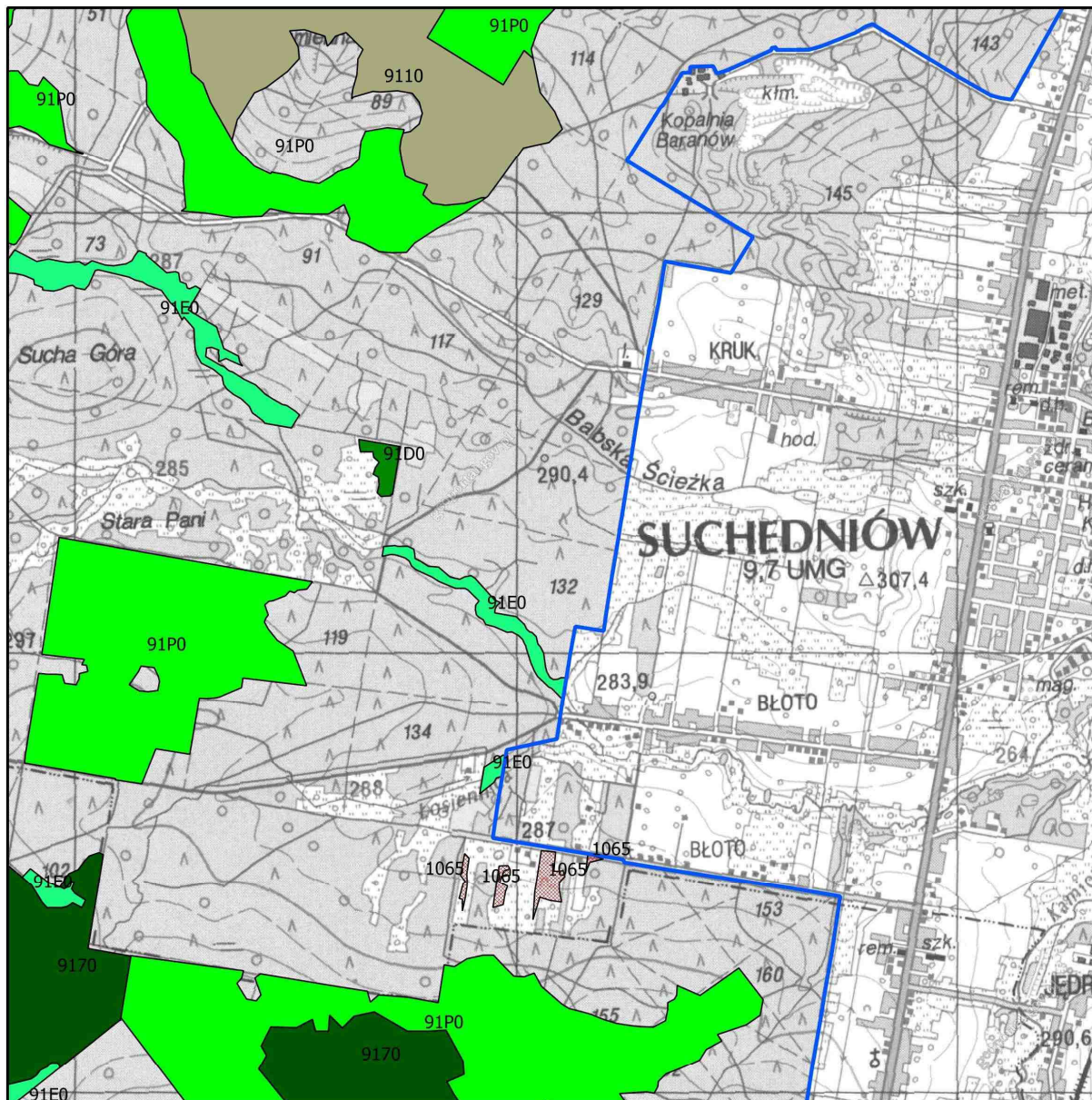


granica obszaru Natura 2000

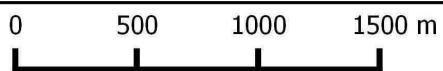
działania ochronne dla przedmiotów ochrony o kodach

 6510	 9170	 91P0
 9110	 91D0	 1065
 9130	 91E0	 1920





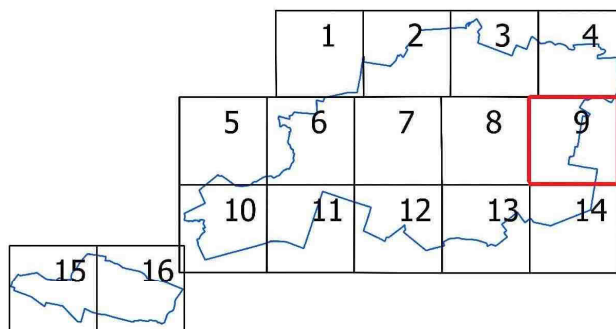
Mapa do załącznika nr 5
 Lokalizacja obszarów wdrażania działań
 ochronnych dla przedmiotów ochrony w
 obszarze Natura 2000 Lasy Suchedniowskie
 PLH260010
 arkusz 9

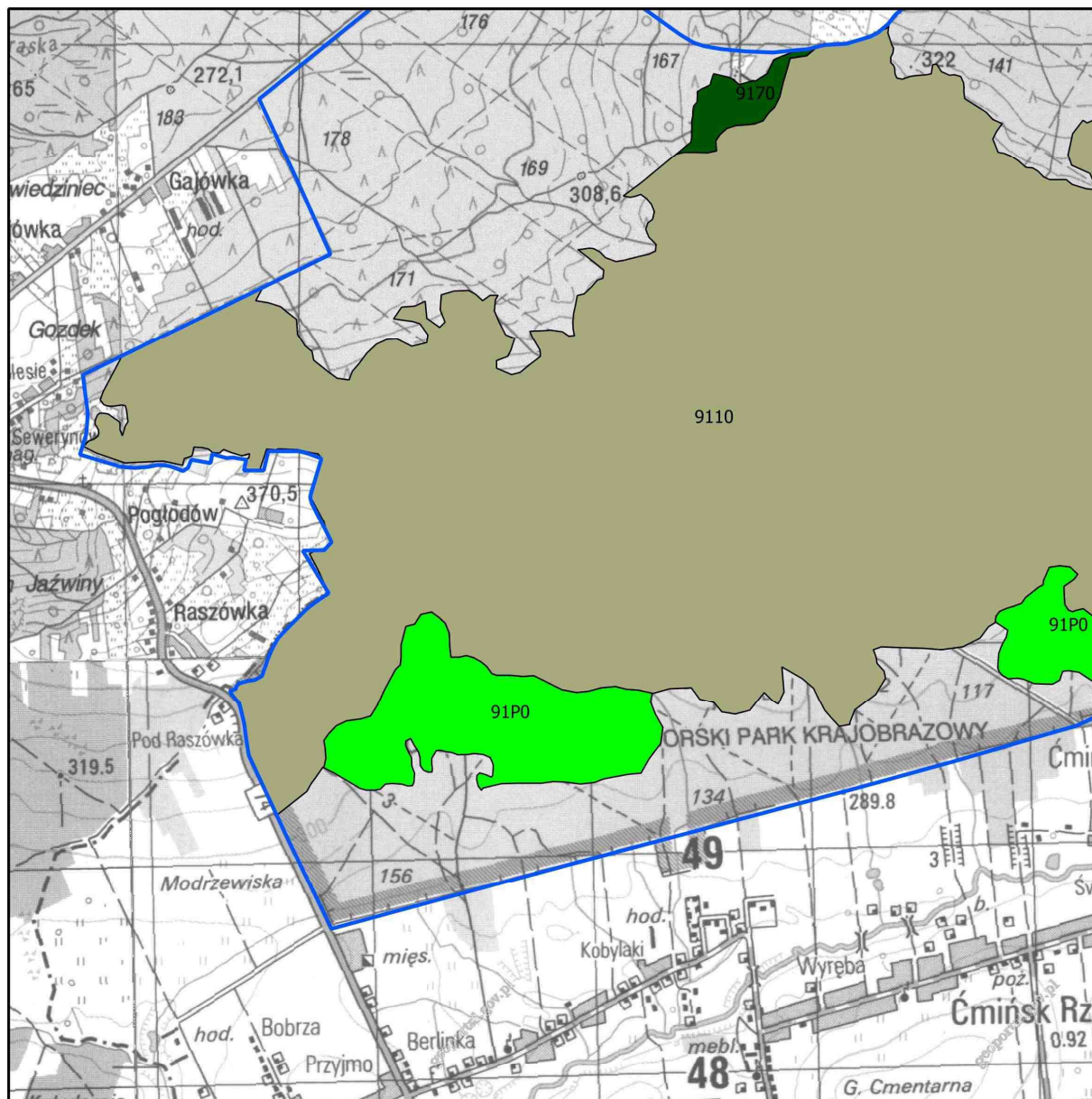


granica obszaru Natura 2000

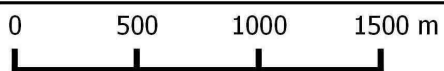
działania ochronne dla przedmiotów ochrony o kodach

- | | | |
|------|------|------|
| 6510 | 9170 | 91P0 |
| 9110 | 91D0 | 1065 |
| 9130 | 91E0 | 1920 |





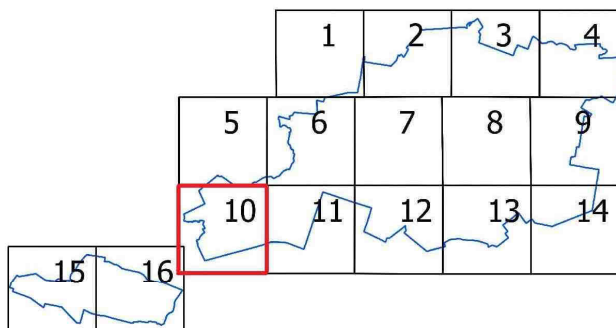
Mapa do załącznika nr 5
 Lokalizacja obszarów wdrażania działań
 ochronnych dla przedmiotów ochrony w
 obszarze Natura 2000 Lasy Suchedniowskie
 PLH260010
 arkusz 10

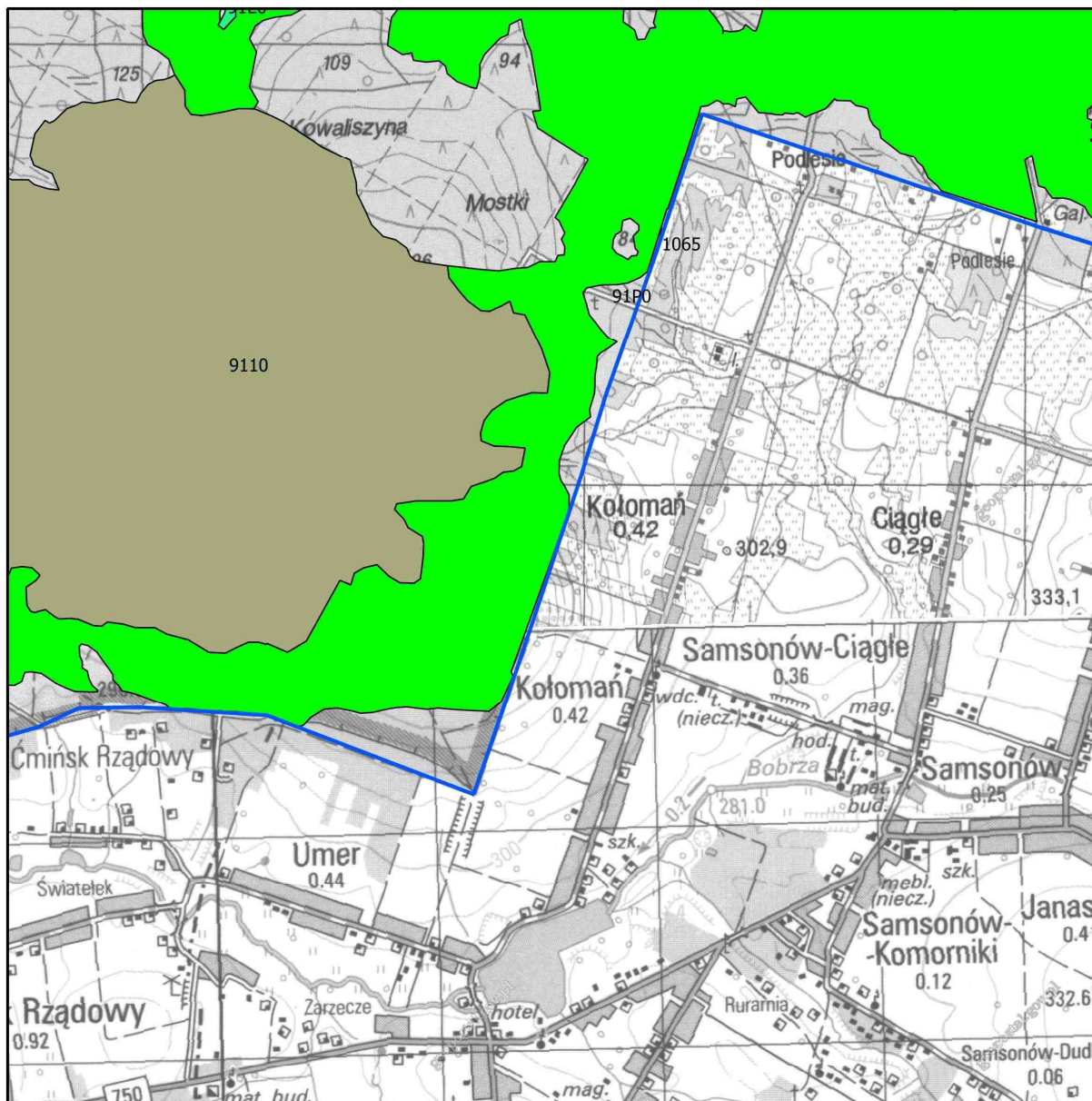


granica obszaru Natura 2000

działania ochronne dla przedmiotów ochrony o kodach

6510	9170	91P0
9110	91D0	1065
9130	91E0	1920





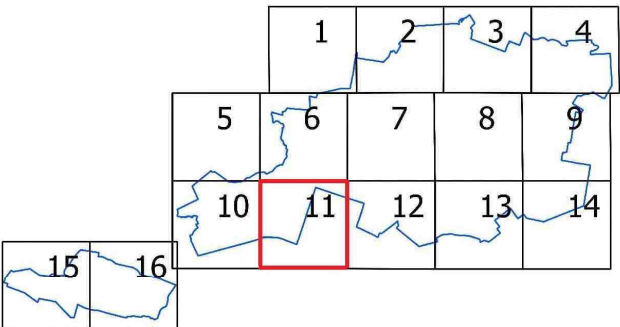
Mapa do załącznika nr 5
 Lokalizacja obszarów wdrażania działań
 ochronnych dla przedmiotów ochrony w
 obszarze Natura 2000 Las Suchedniowski
 PLH260010
 arkusz 11

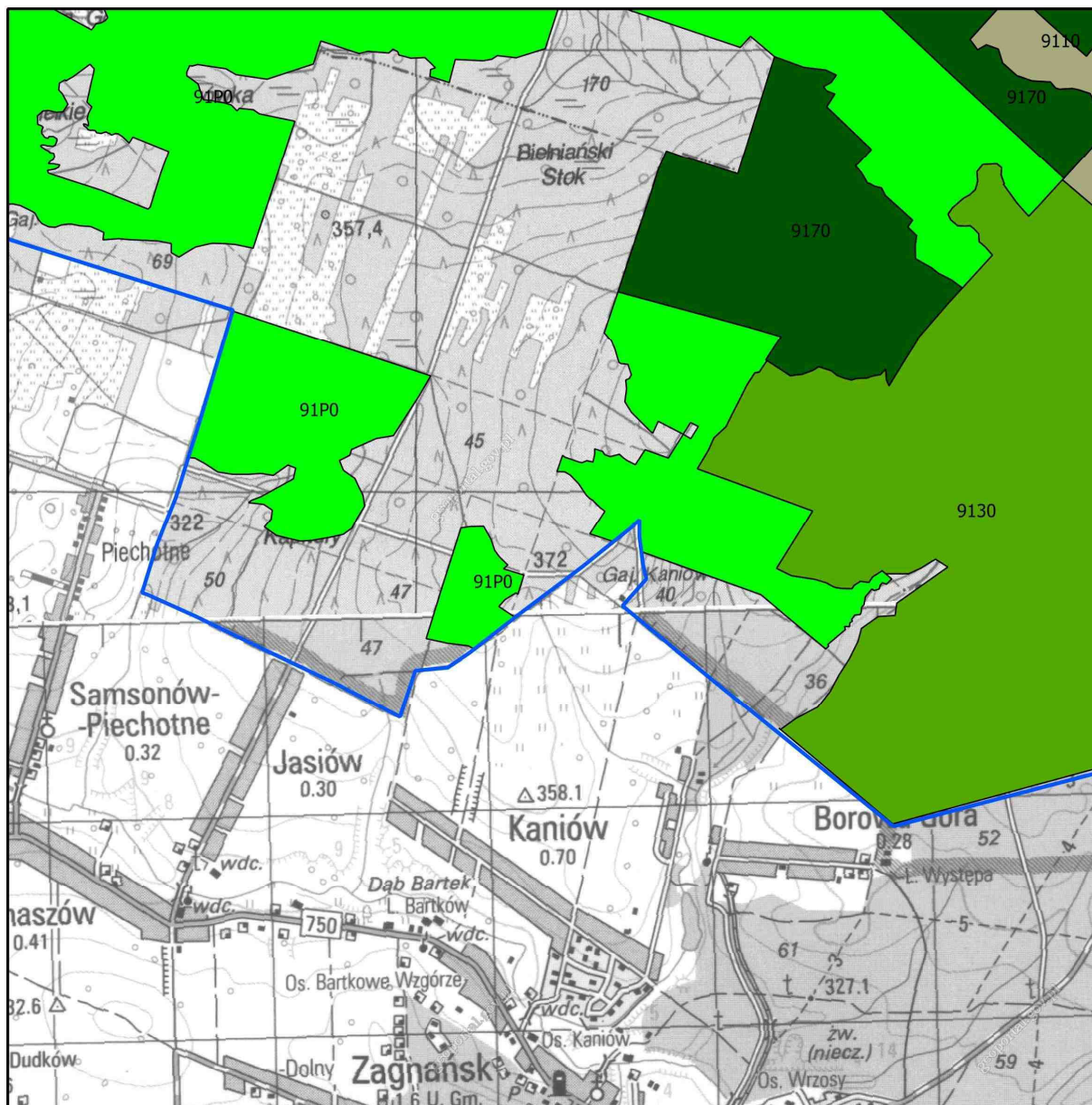
0 500 1000 1500 m

granica obszaru Natura 2000

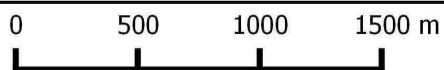
działania ochronne dla przedmiotów ochrony o kodach

 6510	 9170	 91P0
 9110	 91D0	 1065
 9130	 91E0	 1920





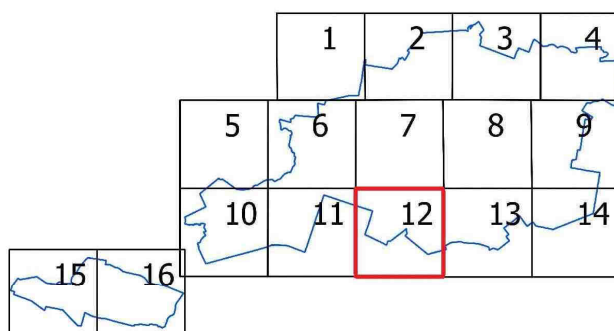
Mapa do załącznika nr 5
 Lokalizacja obszarów wdrażania działań
 ochronnych dla przedmiotów ochrony w
 obszarze Natura 2000 Lasy Suchońskie
 PLH260010
 arkusz 12

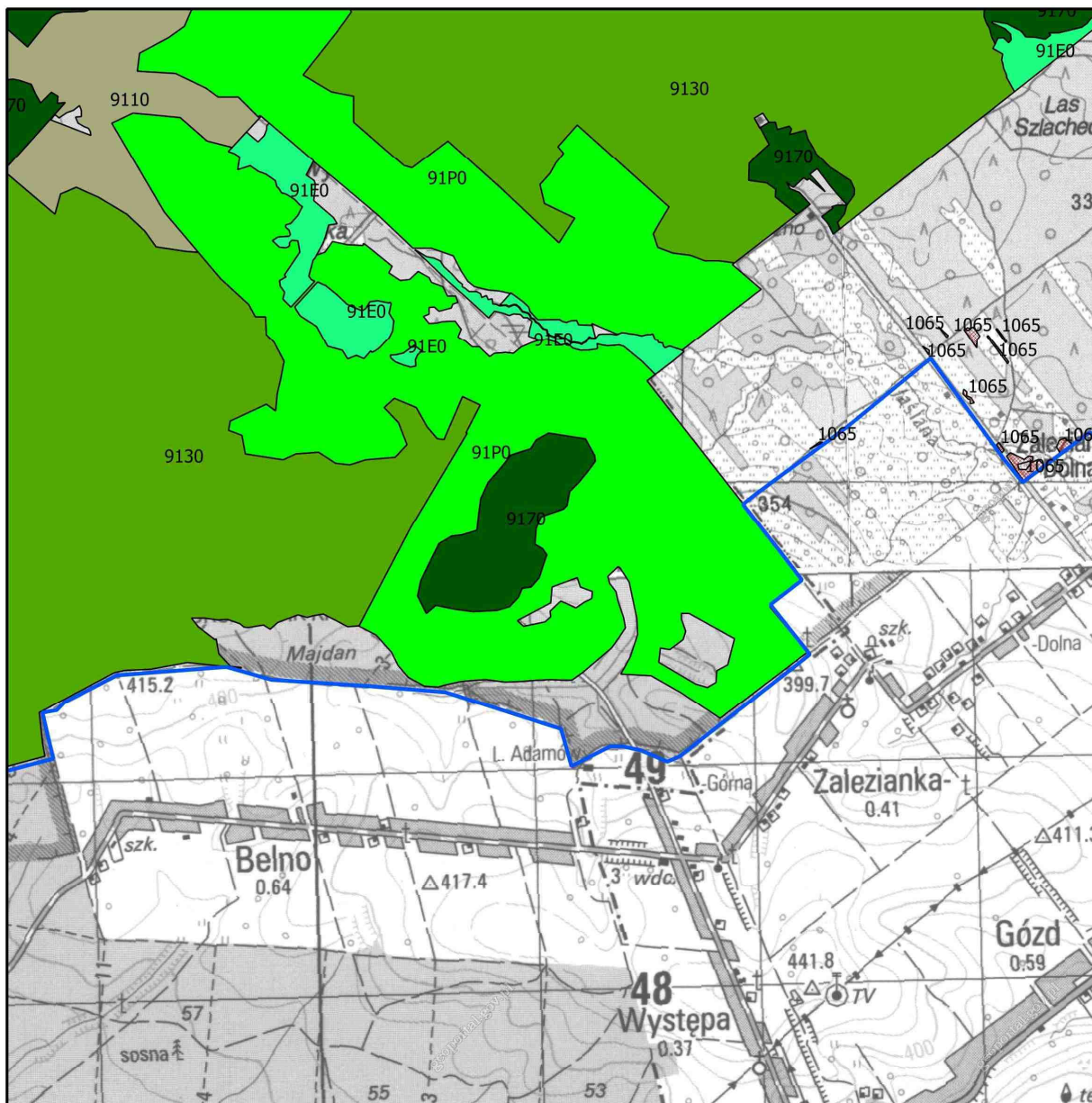


granica obszaru Natura 2000

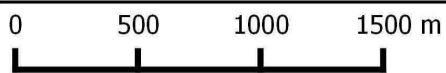
działania ochronne dla przedmiotów ochrony o kodach

- | | | |
|------|------|------|
| 6510 | 9170 | 91P0 |
| 9110 | 91D0 | 1065 |
| 9130 | 91E0 | 1920 |





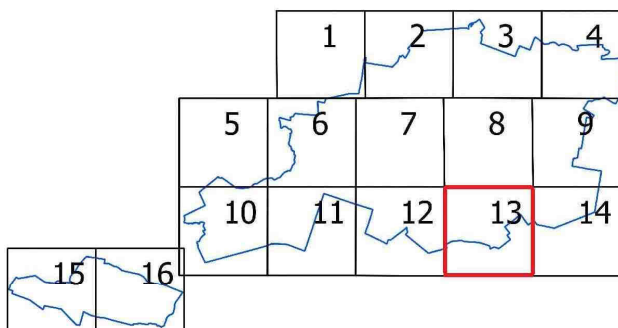
Mapa do załącznika nr 5
 Lokalizacja obszarów wdrażania działań
 ochronnych dla przedmiotów ochrony w
 obszarze Natura 2000 Lasy Suchońskie
 PLH260010
 arkusz 13

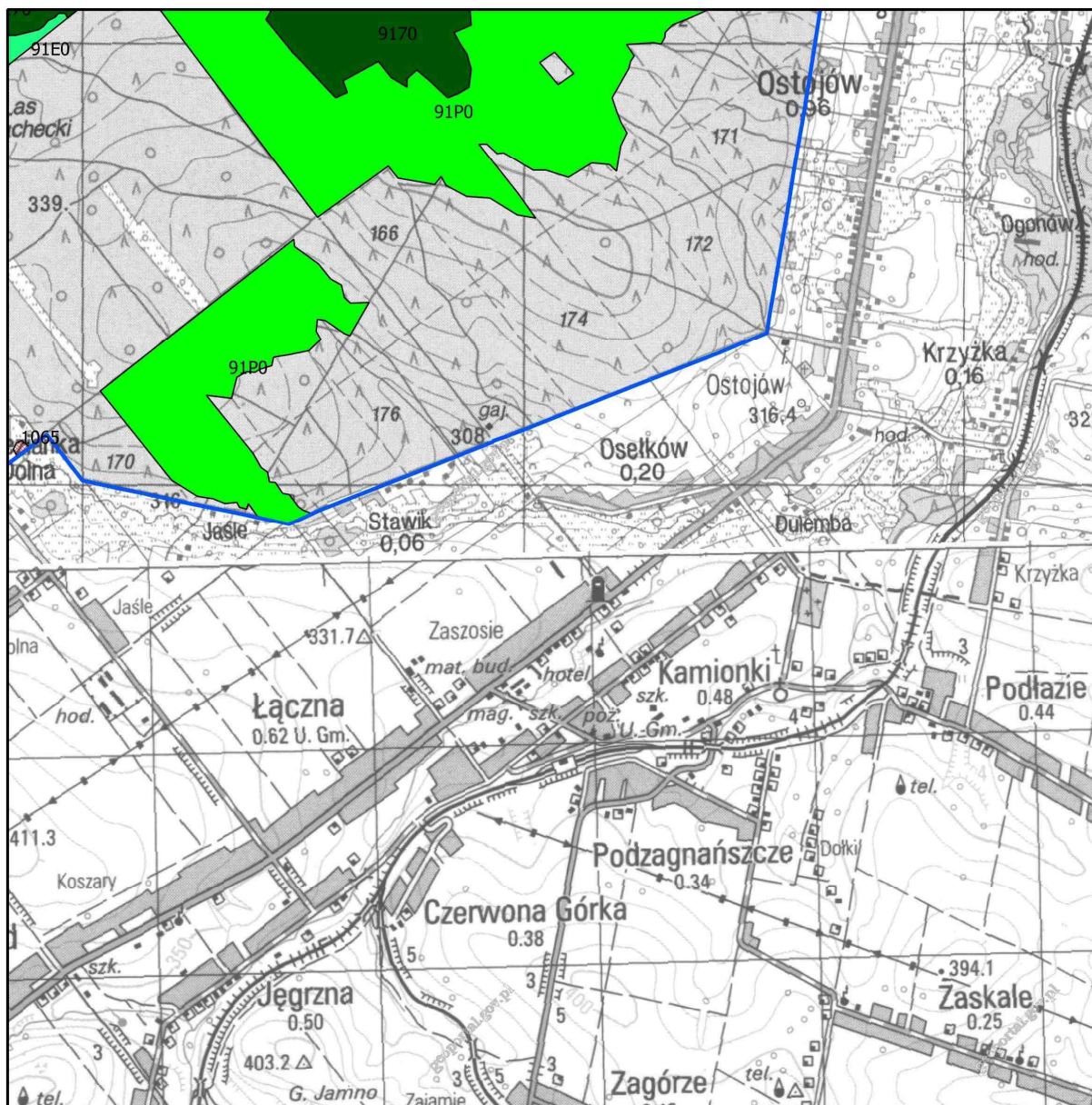


granica obszaru Natura 2000

działania ochronne dla przedmiotów ochrony o kodach

- | | | |
|------|------|------|
| 6510 | 9170 | 91P0 |
| 9110 | 91D0 | 1065 |
| 9130 | 91E0 | 1920 |





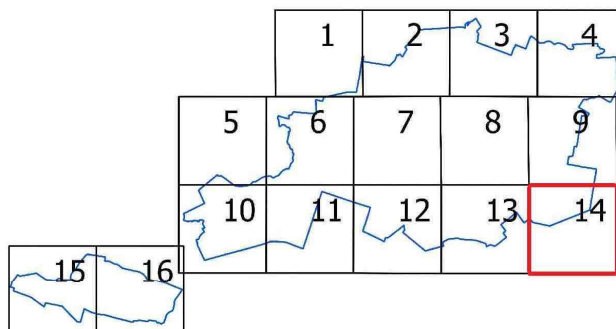
Mapa do załącznika nr 5
 Lokalizacja obszarów wdrażania działań
 ochronnych dla przedmiotów ochrony w
 obszarze Natura 2000 Las Suchedniowski
 PLH260010
 arkusz 14

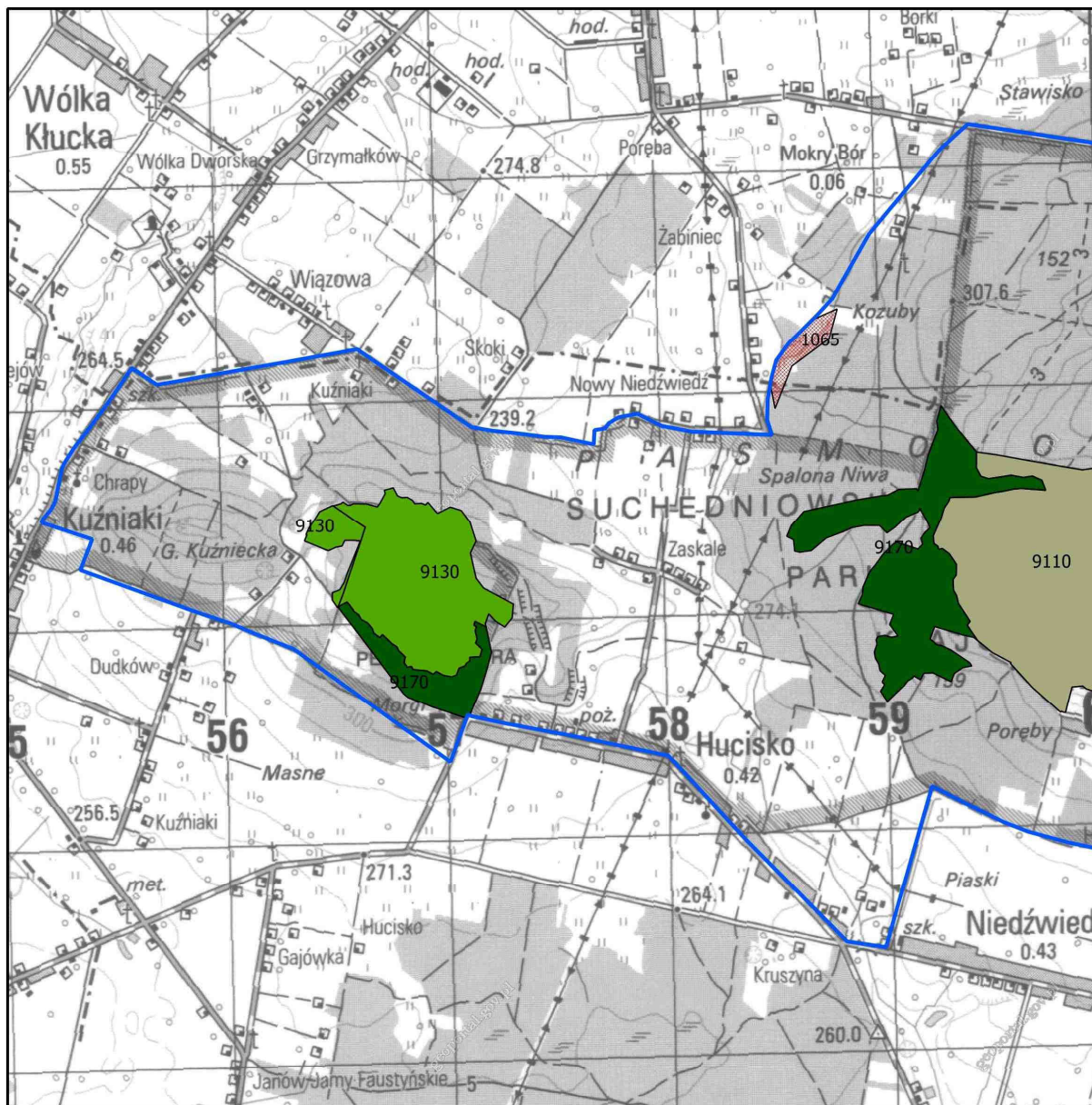


granica obszaru Natura 2000

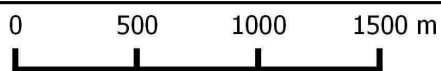
działania ochronne dla przedmiotów ochrony o kodach

- | | | |
|------|------|------|
| 6510 | 9170 | 91P0 |
| 9110 | 91D0 | 1065 |
| 9130 | 91E0 | 1920 |





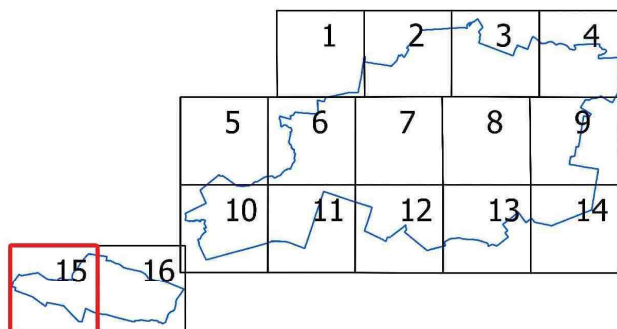
Mapa do załącznika nr 5
 Lokalizacja obszarów wdrażania działań
 ochronnych dla przedmiotów ochrony w
 obszarze Natura 2000 Lasy Suchedniowskie
 PLH260010
 arkusz 15

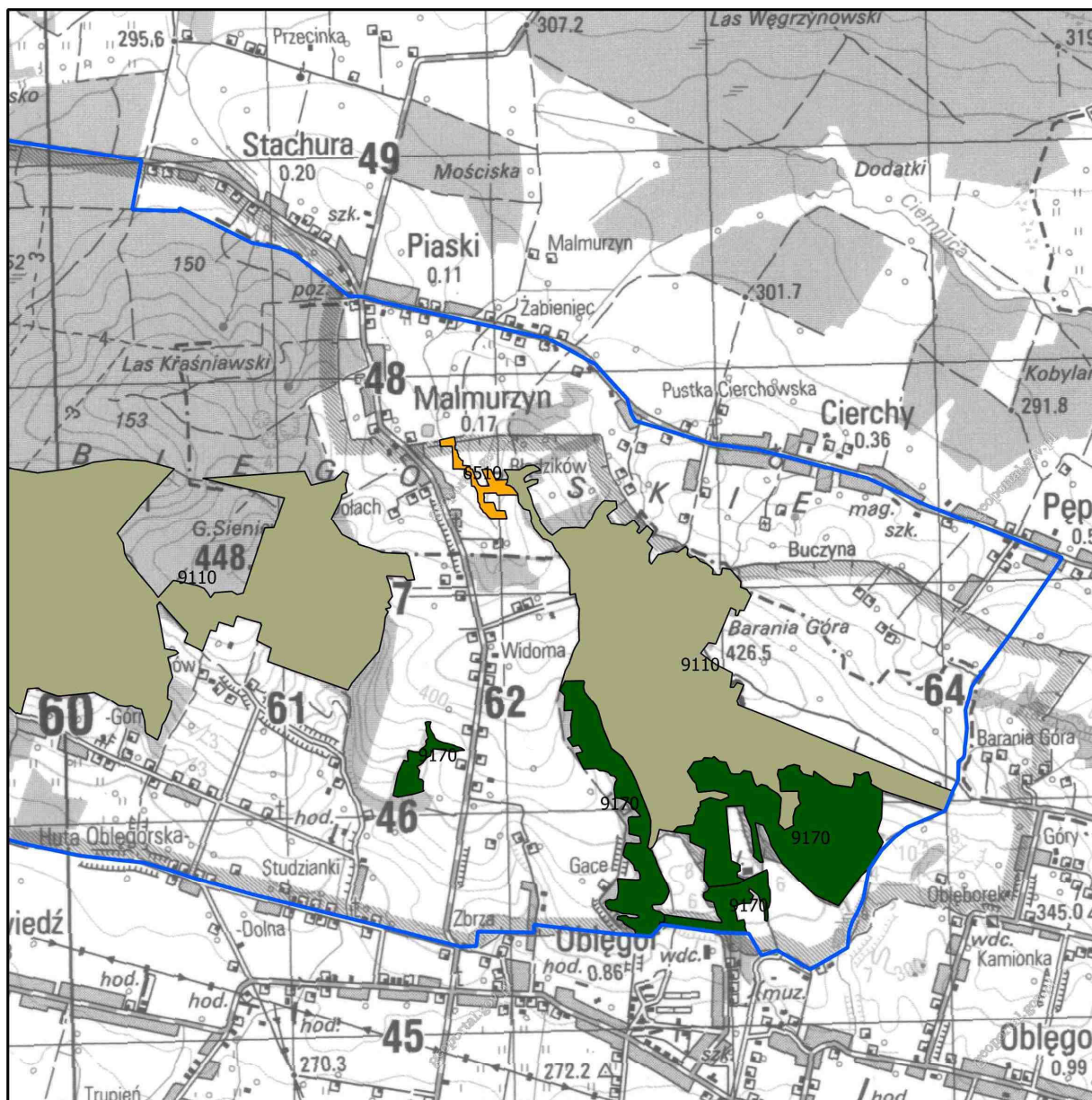


granica obszaru Natura 2000

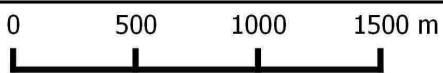
działania ochronne dla przedmiotów ochrony o kodach

- | | | |
|------|------|------|
| 6510 | 9170 | 91P0 |
| 9110 | 91D0 | 1065 |
| 9130 | 91E0 | 1920 |





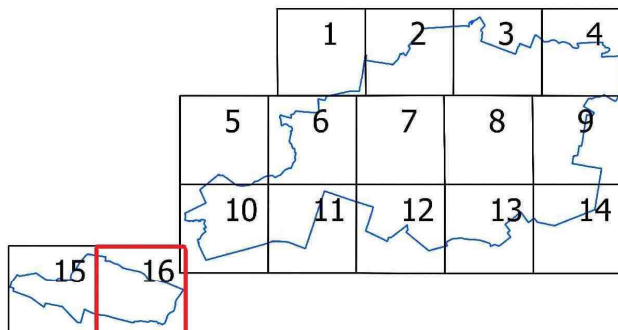
Mapa do załącznika nr 5
 Lokalizacja obszarów wdrażania działań
 ochronnych dla przedmiotów ochrony w
 obszarze Natura 2000 Lasy Suchedniowskie
 PLH260010
 arkusz 16



granica obszaru Natura 2000

działania ochronne dla przedmiotów ochrony o kodach

- | | | |
|------|------|------|
| 6510 | 9170 | 91P0 |
| 9110 | 91D0 | 1065 |
| 9130 | 91E0 | 1920 |



Załącznik Nr 6 do Zarządzenia
Regionalnego Dyrektora Ochrony Środowiska w Kielcach
z dnia 29 kwietnia 2014 r. w sprawie ustanowienia planu
zadań ochronnych dla obszaru Natura 2000 Lasy
Suchedniowskie PLH260010

**WSKAZANIA DO ZMIAN W ISTNIEJĄCYCH MIEJSCOWYCH PLANACH ZAGOSPODAROWANIA PRZESTRZENNEGO GMIN: BLIŻYN
I ZAGNAŃSK DOTYCZĄCE ELIMINACJI LUB OGRANICZENIA ZAGROŻEŃ, NIEZBĘDNE DLA UTRZYMANIA WŁAŚCIWEGO STANU
OCHRONY SIEDLISK PRZYRODNICZYCH ORAZ GATUNKÓW ROŚLIN I ZWIERZĄT, DLA KTÓRYCH OCHRONY WYZNACZONO OBSZAR
NATURA 2000**

Dokumentacja planistyczna	Wskazania
<p>Zmiana studium uwarunkowań i kierunków zagospodarowania przestrzennego gminy Bliżyn. Województwo Świętokrzyskie. Załącznik nr 1 do Uchwały Nr XXXIV/227/210 Rady Gminy Bliżyn z dnia 29 kwietnia 2010 roku.</p>	<p>ZAPISY Z DOKUMENTU</p> <p>„Wzbogacanie struktury wiekowej, gatunkowej i przestrzennej kompleksów leśnych, stosowanie naturalnych metod ochrony lasu oraz właściwe kształtowanie strefy ekotonowej, renaturalizacja obszarów, na których zanikł wpływ antropopresji (np. tereny najsłabsze glebowo, obecnie nie uprawiane rolniczo).”</p> <p>WSKAZANIA</p> <p>Odstąpienie od realizacji zapisów strategii w przypadku kolizji z przedmiotami ochrony.</p>
<p>Zmiana studium uwarunkowań i kierunków zagospodarowania przestrzennego gminy Zagnańsk. Autorzy: E. Kaczmarska – generalny projektant, R. Kozieł, M. Korzeniowska-Gołąb, M. Kisiel, M. Sepioło. Wrzesień 2004.</p>	<p>ZAPISY Z DOKUMENTU</p> <p>Postulowana jest budowa zbiorników:</p> <ul style="list-style-type: none"> -Samsonów-Piechotne – Jasiów, -Jasiów – Bartków, -Odbudowa stawu na rzece Bobrzy w miejscowości Umer na granicy z gminą Miedziana Góra, -Budowa zbiornika na rzece Bobrza w miejscowości Samsonów i Kaniów (ul. Młynarska), -Budowa zbiornika „Kaniów II”, -Budowa dwóch zbiorników na rzece Krasna w miejscowości Szałas”. <p>WSKAZANIA</p>

	Odstąpienie od realizacji zapisów strategii w przypadku kolizji z przedmiotami ochrony.
--	---