

MINISTERSTWO ROLNICTWA I ROZWOJU WSI

ZINTEGROWANY SYSTEM ROLNICZEJ INFORMACJI RYNKOWEJ - (ZSRIR)

(podstawa prawna: ustawa o rolniczych badaniach rynkowych z dnia 30 marca 2001 r.)

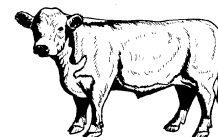
WYDZIAŁ INFORMACJI RYNKOWEJ I STATYSTYKI ROLNEJ

Rynek wołowiny i cielęciny

(informacja tygodniowa¹)

NR 27/2019

Czwartek, 11 lipca 2019 r.



Notowania² w okresie: 01 – 07.07.2019r.

1. Ceny zakupu bydła rzeźnego w Polsce

Tablica 1. Zbiorcze zestawienie danych dotyczących zakupionego bydła rzeźnego w ubojniach w kraju

POLSKA										
Kategoria bydła	CENA ZAKUPU*					Średnia masa tuszy ciepłej		Liczba sztuk Zmiana tyg. [%]	Struktura skupu	
	wg w.ż.* [z/kg]	dla mpc** [z/tonę]	dla mps** [z/tonę]	Zmiana ceny [%]		[kg]	Zmiana tyg. [%]		[%]	Zmiana tyg. [w pkt. %]
	2019-07-07	2019-07-07	2019-07-07	tyg.	roczna	2019-07-07	[%]		2019-07-07	
Bydło ogółem	5,73	11 065	11 286	-3,4	-14,4	316,2	-0,6	6,3	100,0	-
bydło 8-12 m-cy (Z)	5,94	11 029	11 249	0,1	-11,2	242,5	6,4	42,9	0,1	0,0
byki 12-24 m-ce (A)	5,97	11 206	11 430	-3,8	-18,1	355,3	0,1	7,4	33,5	0,4
byki > 24 m-cy (B)	5,77	10 823	11 039	-3,8	-20,4	388,1	-1,4	3,0	9,8	-0,3
wolce > 12 m-cy (C)	--	--	--	--	--	--	--	--	--	--
krowy (D)	4,84	9 948	10 147	-4,0	-13,4	275,9	-1,4	4,0	30,6	-0,7
jałówki > 12 m-cy (E)	6,33	12 228	12 472	-2,9	-6,7	286,6	-0,1	8,8	26,0	0,6

* - jest to cena netto zapłacona dostawcom bydła za dostarczony do rzeźni pełnowartościowy żywiec wołowy na bazie franco zakład czyli wraz z kosztami transportu dostawcy jak i rzeźni jeśli poniosła ona koszty transportu związane z zakupem żywca. Cena ta zawiera również wszelkie dodatkowe płatności (premie, nagrody itp.) niezależnie od okresu w jakim zostały wypłacone.

** - w.ż. - waga żywa (cenę za wagę żywą wyliczono stosując średnie wskaźniki wydajności rzeźnej uzyskane w Polsce (średnia ważona) w latach 2011-2015: bydło ogółem - 0,518 (było 0,507); byki do 2 lat - 0,539 (było 0,550); byki > 2 lat - 0,535 (było 0,520); wolce - 0,54 (było 0,540); krowy - 0,465 (było 0,478) i jałówki – 0,516 (było 0,530),

mpc - masa poubojowa ciepła, mps - masa poubojowa schłodzona,

*** z uwagi na ustawy o obowiązkach nieidentyfikowalności danych, ceny nie podano

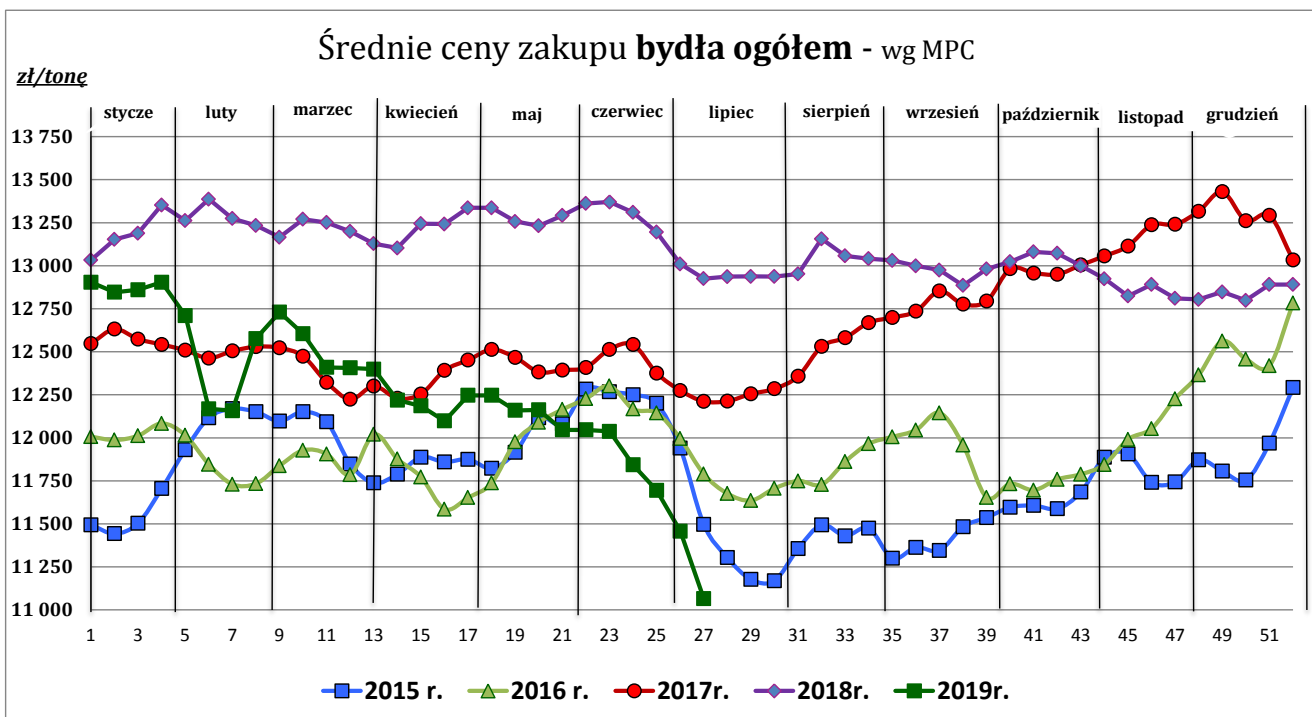
¹ Wersja biuletynu z prezentacją graficzną danych publikowana jest w ostatnim tygodniu każdego miesiąca.

² Badanie cen zakupu i cen sprzedaży w zakładach mięsnych prowadzone jest na reprezentatywnej próbie. Ceny zakupu rejestrowane są dla klas SEUROP wg rozporządzenia Rady (WE) Nr 1234/2007 z dnia 22 października 2007r. ustanawiającego wspólną organizację rynków rolnych oraz przepisy szczegółowe dotyczące niektórych produktów rolnych („rozporządzenie o jednolitej wspólnej organizacji rynku”) (Dz.U. L 299 z 16.11.2007, str. 1, z późn. zm.) i wg rozporządzenia Komisji (WE) nr 1249/2008 z dnia 10 grudnia 2008 r. r. ustanawiającego szczegółowe zasady wdrożenia wspólnotowych skal klasyfikacji tusz wołowych, wieprzowych i baranich oraz raportowania ich cen (Dz. U. Nr L 337 z 16.12.2008, str. 3 z późn. zm.) oraz rozporządzenia Ministra Rolnictwa i Rozwoju Wsi z dnia 4 lutego 2009 r. w sprawie szczegółowego sposobu oznaczania klasy jakości handlowej tusz wołowych (Dz.U. z dn. 19.02.2009r. Nr 28, poz. 180). Ceny zakupu rejestrowane są dla masy poubojowej schłodzonej.

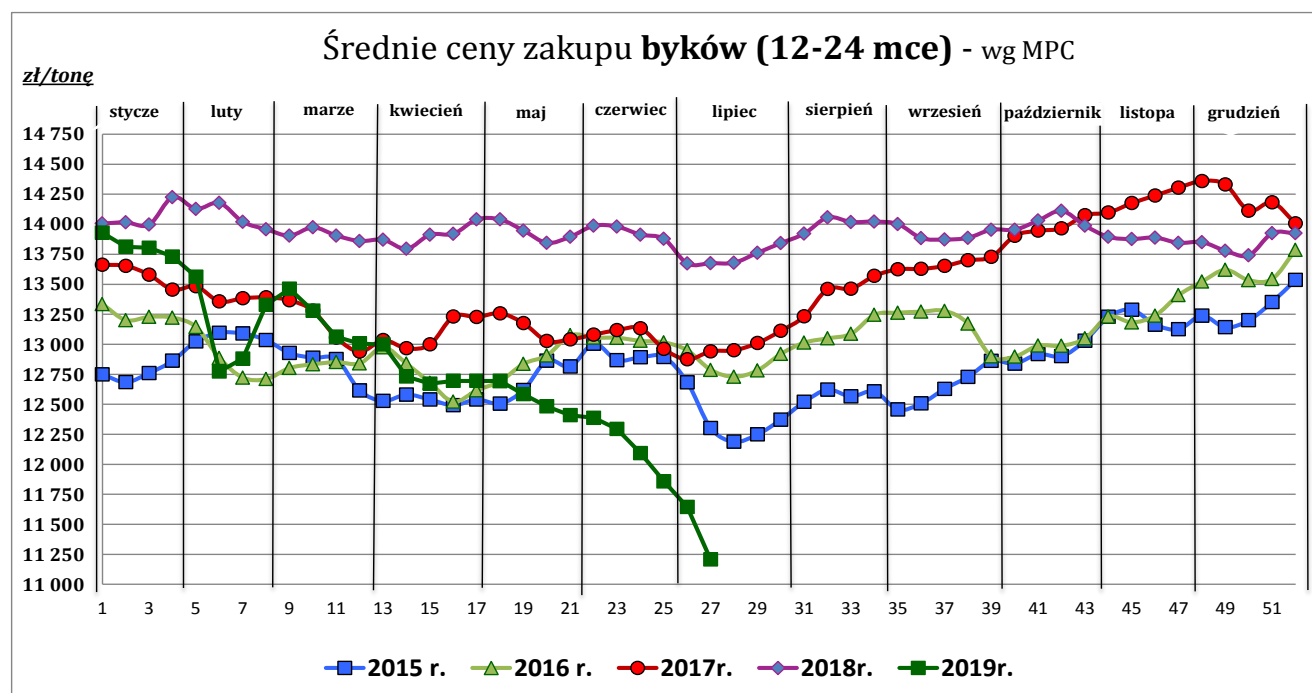
Badanie cen targowiskowych prowadzone jest na targowiskach na których dokonywany jest obrót bydłem a ceny rejestrowane są jako średnie arytmetyczne zrealizowanych transakcji

Wykorzystanie możliwe z dokładnym podaniem źródła

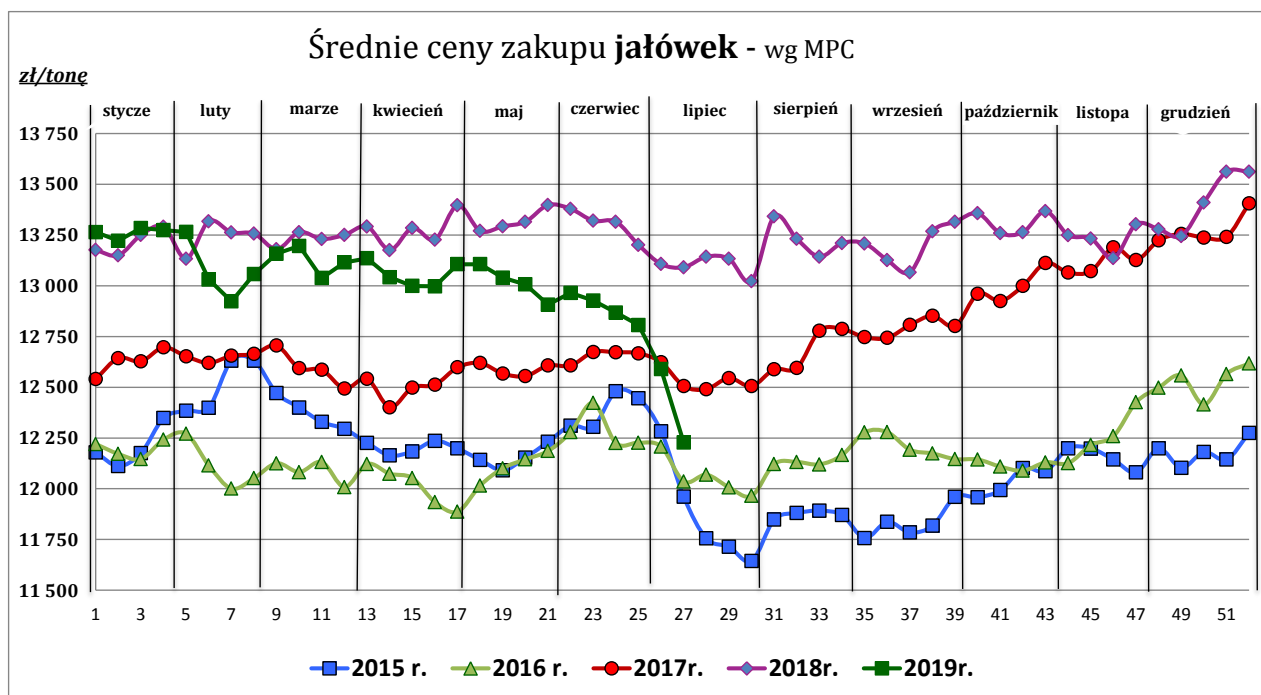
Z i n t e g r o w a n y S y s t e m
R o l n i c z e j I n f o r m a c j i R y n k o w e j



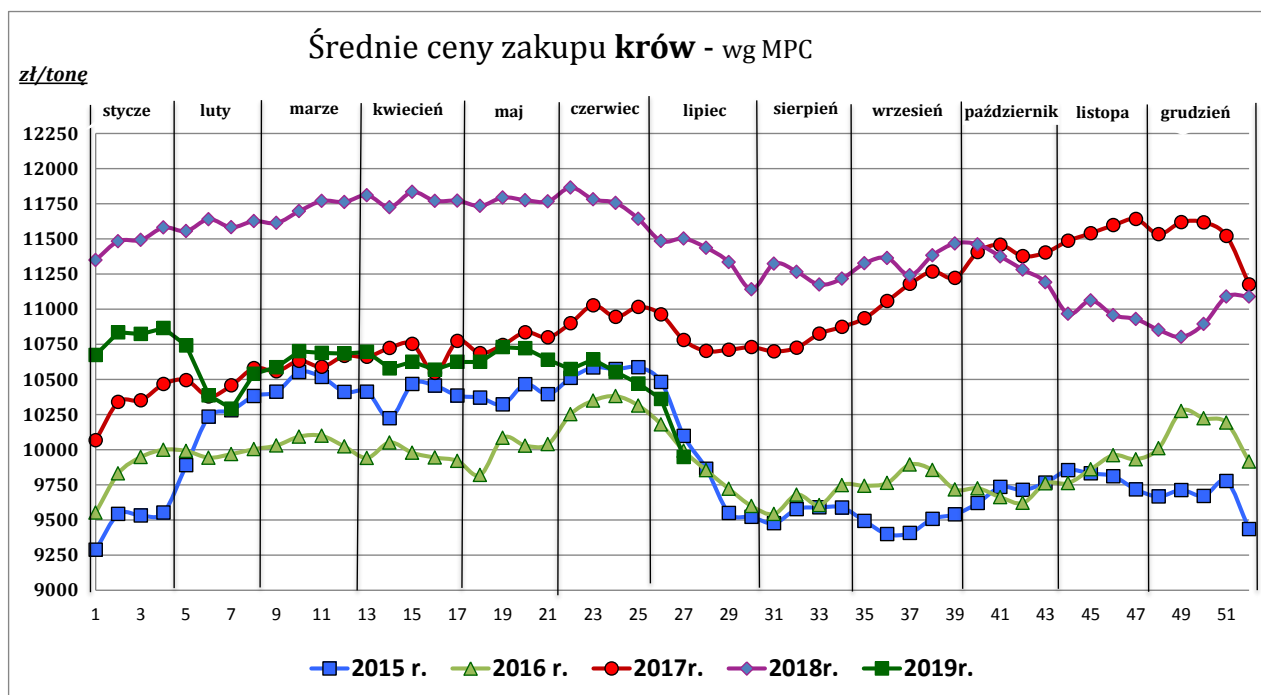
Źródło: Zintegrowany System Rolniczej Informacji Rolniczej (ZSRIR – MRiRW)



Źródło: Zintegrowany System Rolniczej Informacji Rolniczej (ZSRIR – MRiRW)



Źródło: Zintegrowany System Rolniczej Informacji Rolniczej (ZSRIR – MRiRW)



Źródło: Zintegrowany System Rolniczej Informacji Rolniczej (ZSRIR – MRiRW)

Tablica 2. Zbiorcze zestawienie danych dotyczących zakupu bydła rzeźnego wg makroregionów

MAKROREGION									
Kategoria bydła	Cena zakupu				Średnia tuszy masa cieplej		Zmiana tyg. poziomu uboju [%]	Struktura zakupu	
	wg w.ż. [zł/kg]	dla mpc [zł/tonę]	dla mps [zł/tonę]	Zmiana tyg. [%]	[kg]	Zmiana tyg. [%]		[%]	Zmiana tyg. [w pkt.%]
	2019-07-07	2019-07-07	2019-07-07	2019-07-07	2019-07-07	2019-07-07	2019-07-07	2019-07-07	2019-07-07
Centralny									
Bydło ogółem	5,74	11 076	11 297	-3,7	317,4	-0,5	12,7	100,0	-
bydło 8-12 m-cy (Z)	5,82	10 803	11 019	-0,7	219,1	-7,4	266,7	0,1	0,1
byki 12-24 m-ce (A)	5,97	11 200	11 424	-4,3	352,3	0,2	22,4	34,6	2,7
byki > 24 m-cy (B)	5,82	10 924	11 142	-3,8	389,1	-1,2	-0,7	11,7	-1,6
wolce > 12 m-cy (C)	--	--	--	--	--	--	--	--	--
krowy (D)	4,80	9 851	10 048	-4,3	273,2	-1,5	2,2	26,8	-2,7
jałówki > 12 m-cy (E)	6,29	12 134	12 377	-3,9	285,9	-0,6	19,4	26,9	1,5
Południowy									
Bydło ogółem	5,80	11 198	11 422	-3,0	316,6	-0,3	0,1	100,0	-
bydło 8-12 m-cy (Z)	6,06	11 252	11 477	1,6	271,1	19,3	28,6	0,1	0,0
byki 12-24 m-ce (A)	6,00	11 257	11 482	-3,1	358,0	0,1	-4,2	34,7	-1,6
byki > 24 m-cy (B)	5,68	10 665	10 878	-3,1	383,8	-1,4	11,2	8,0	0,8
wolce > 12 m-cy (C)	--	--	--	--	--	--	--	--	--
krowy (D)	4,99	10 251	10 456	-3,6	279,1	-0,7	4,6	31,8	1,4
jałówki > 12 m-cy (E)	6,47	12 481	12 731	-1,6	286,2	0,4	-2,1	25,4	-0,6
Północny									
Bydło ogółem	5,25	10 135	10 338	-4,5	304,3	-2,8	-1,0	100,0	-
bydło 8-12 m-cy (Z)	--	--	--	--	--	--	--	--	--
byki 12-24 m-ce (A)	5,70	10 696	10 910	-4,8	367,5	2,7	-24,4	17,2	-5,3
byki > 24 m-cy (B)	5,65	10 605	10 817	-6,5	405,4	-3,2	1,1	6,9	0,1
wolce > 12 m-cy (C)	--	--	--	--	--	--	--	--	--
krowy (D)	4,48	9 192	9 375	-4,2	274,5	-4,1	9,3	52,9	5,0
jałówki > 12 m-cy (E)	5,92	11 436	11 665	-1,8	295,2	0,3	1,3	23,0	0,5

*- z uwagi na ustawowy obowiązek nieidentyfikowalności danych, ceny nie podano

** - z uwagi na brak porównywalności w obecnym tygodniu, danych nie podano

Makroregiony skupu bydła oraz sprzedaży wołowiny w ćwierćtuszach

Nazwa makroregionu	Województwa wchodzące w skład makroregionu
centralny	kujawsko-pomorskie, mazowieckie, łódzkie, wielkopolskie, lubuskie
południowy	lubelskie, małopolskie, podkarpackie, świętokrzyskie, dolnośląskie, opolskie, śląskie
północny	podlaskie, pomorskie, warmińsko-mazurskie, zachodnio-pomorskie

Wykorzystanie możliwe z dokładnym podaniem źródła

**Zintegrowany System
Rolniczej Informacji Rynkowej**

2. Ceny sprzedaży wołowiny w Polsce

Tablica 3. Średnie ceny netto i struktura sprzedaży ćwierci wołowych w ubojniach bydła z przeznaczeniem na rynek wewnętrzny dla Polski oraz makroregionów

TOWAR	CENA [zł/tona]		Zmiana tygodniowa ceny [%]	Struktura sprzedaży			Wielkość sprzedaży zmiana tyg. [%]
	2019-07-07	2019-06-30		2019-07-07	2019-06-30	Zmiana tygodniowa [%]	
POLSKA							
Ćwierci z buhajków do 2 lat - OGÓLEM	12 050	12 402	-2,8	100,00	100,00	--	4,7
ćwierci przednie	9 556	9 861	-3,1	14,89	14,92	-0,2	4,5
ćwierci tylne	15 170	14 965	1,4	10,20	14,43	-29,3	-26,0
ćwierci kompensowane	12 121	12 415	-2,4	74,91	70,65	6,0	11,0
Ćwierci z krów rzeźnych - OGÓLEM	10 540	10 846	-2,8	100,00	100,00	--	1,0
ćwierci przednie	8 820	8 879	-0,7	2,76	2,27	22,0	23,3
ćwierci tylne	15 759	14 990	5,1	4,45	4,66	-4,6	-3,6
ćwierci kompensowane	10 341	10 686	-3,2	92,79	93,07	-0,3	0,7
CENTRALNY							
Ćwierci z buhajków do 2 lat - OGÓLEM	11 782	12 265	-3,9	100,00	100,00	--	5,8
ćwierci przednie	9 900	10 428	-5,1	5,97	5,92	0,9	6,7
ćwierci tylne	*	15 230	--	2,91	4,19	--	--
ćwierci kompensowane	11 815	12 248	-3,5	91,12	89,89	1,4	7,3
Ćwierci z krów rzeźnych - OGÓLEM	10 315	10 872	-5,1	100,00	100,00	--	-14,2
ćwierci przednie	*	--	--	0,35	0,00	--	--
ćwierci tylne	*	--	--	0,07	0,00	--	--
ćwierci kompensowane	10 310	10 872	-5,2	99,57	100,00	-0,4	-14,6
PÓLUDNIOWY							
Ćwierci z buhajków do 2 lat - OGÓLEM	12 298	12 487	-1,5	100,00	100,00	--	-4,4
ćwierci przednie	9 495	9 725	-2,4	28,01	27,74	1,0	-3,5
ćwierci tylne	15 296	14 907	2,6	20,59	25,89	-20,5	-24,0
ćwierci kompensowane	12 624	12 788	-1,3	51,40	46,37	10,8	5,9
Ćwierci z krów rzeźnych - OGÓLEM	10 836	10 927	-0,8	100,00	100,00	--	39,6
ćwierci przednie	*	*	--	1,38	0,96	--	--
ćwierci tylne	*	*	--	5,05	9,68	--	--
ćwierci kompensowane	10 694	10 619	0,7	93,57	89,35	4,7	46,2
PÓLNOCNY							
Ćwierci z buhajków do 2 lat - OGÓLEM	12 113	12 511	-3,2	100,00	100,00	--	24,5
ćwierci przednie	*	*	--	7,83	4,41	--	--
ćwierci tylne	*	*	--	5,03	10,10	--	--
ćwierci kompensowane	12 194	12 328	-1,1	87,15	85,48	1,9	27,0
Ćwierci z krów rzeźnych - OGÓLEM	10 704	10 672	0,3	100,00	100,00	--	8,6
ćwierci przednie	*	*	--	10,91	11,06	--	--
ćwierci tylne	*	*	--	14,87	14,39	--	--
ćwierci kompensowane	9 823	9 962	-1,4	74,21	74,54	-0,4	8,1

* - z uwagi na ustawy o obowiązkach nieidentyfikowalności danych, ceny nie podano.

Makroregiony skupu bydła oraz sprzedaży wołowiny w ćwiercuszach

Nazwa makroregionu	Województwa wchodzące w skład makroregionu
centralny	kujawsko-pomorskie, mazowieckie, łódzkie, wielkopolskie, lubuskie
południowy	lubelskie, małopolskie, podkarpackie, świętokrzyskie, dolnośląskie, opolskie, śląskie
północny	podlaskie, pomorskie, warmińsko-mazurskie, zachodnio-pomorskie

Wykorzystanie możliwe z dokładnym podaniem źródła

**Zintegrowany System
Rolniczej Informacji Rynkowej**

Tablica 4. Średnie ceny netto sprzedaży elementów mięsa wołowego z przeznaczeniem na rynek wewnętrzny dla Polski oraz makroregionów w okresie: 01.07 – 07.07.2019 r.

Makroregion	Cena sprzedaży [zł/tonę]		Tygodniowa zmiana ceny [%]	
	rostbef z/k	udziec b/k	rostbef z/k	udziec b/k
Ogółem kraj	33 022	20 847	9,8	-1,7
Południowo-zachodni	--	*	--	--
Wielkopolski	*	*	--	--
Północno-zachodni	*	*	--	--
Północno-wschodni	--	*	--	--
Mazowiecko-łódzki	*	19 871	--	0,3
Kujawski	--	*	--	--
Wschodni-dolny	*	20 826	--	-4,5
Południowo-środkowy	*	18 292	--	5,1

* - z uwagi na ustawowy wymóg nieidentyfikowalności danych, ceny nie podano

3. Ceny bydła żywego³ w Polsce

3.1 Ceny cieląt i młodego bydła opasowego w handlu hurtowym

Tablica 5. Średnie ceny zakupu cieląt płci męskiej oraz młodego bydła opasowego

Kategoria bydła	Jednostka	Cena zakupu			Zmiana ceny	
		2019-07-07	2019-06-30	2016-07-09	tyg. [%]	roczna [%]
Byczki od 8 dni do 4 tygodni - typ mleczny	zł/szt	600,96	613,14	624,00	-2,0	-3,7
Byczki od 8 dni do 4 tygodni - typ mięsny	zł/szt	831,79	825,14	843,80	0,8	-1,4
Młode bydło opasowe 6-12 m-cy	zł/kg w.ż.	--	10,43	10,80	--	--

* - z uwagi na ustawowy wymóg nieidentyfikowalności danych, ceny nie podano;

³ - W handlu hurtowym bydlęciem żywym badane ceny byczków od 8 dni do 4 tygodni dotyczą cieląt przeznaczonych do dalszego chowu pochodzących od bydła ras mlecznych w przypadku typu mlecznego oraz od bydła ras mięsnych, ogólnoużytkowych i krzyżówek z rasami mięsnymi w przypadku typu mięsnego

- W handlu targowiskowym monitorowane są występujące na tym rynku kategorie bydła

Wykorzystanie możliwe z dokładnym podaniem źródła

**Z i n t e g r o w a n y S y s t e m
R o l n i c z e j I n f o r m a c j i R y n k o w e j**

3.2 Ceny bydła na targowiskach

Tablica 6. Średnie krajowe ceny bydła uzyskane w transakcjach targowiskowych

Kategoria informacji	Tydzień		Zmiana tygodniowa [%]
	2019-07-05	2019-06-28	
<u>cieleta 60-100 kg</u>			
cena min. w zł/kg	9,75	9,75	0,0
cena max. w zł/kg	16,50	16,00	3,1
<i>cena średnia w zł/kg</i>	<i>13,00</i>	<i>11,83</i>	<i>9,9</i>
szacunkowa podaż w szt	96	92	4,3
szacunkowa sprzedaż w szt	76	74	2,7
wsk. warunków atmosferycznych *	3,0	3,0	0,0
<u>młode bydło opasowe</u>			
cena min. w zł/kg	*	*	--
cena max. w zł/kg	*	*	--
<i>cena średnia w zł/kg</i>	*	*	--
szacunkowa podaż w szt	*	*	--
szacunkowa sprzedaż w szt	*	*	--
wsk. warunków atmosferycznych *	*	*	--
<u>krowy wybrakowane</u>			
cena min. w zł/kg	*	*	--
cena max. w zł/kg	*	*	--
<i>cena średnia w zł/kg</i>	*	*	--
szacunkowa podaż w szt	*	*	--
szacunkowa sprzedaż w szt	*	*	--
wsk. warunków atmosferycznych *	*	*	--

** - wsk. war. atmosferycznych zawiera się między liczbą 1 a 3 i jest średnią arytmetyczną z zanotowanych na targowiskach w dniu badań, jednego z trzech stopni pogody: 1-zła, 2-przeciętna i 3-dobra.

* - z uwagi na ustawowy wymóg nieidentyfikowalności danych, ceny nie podano

Metodyka badań targowiskowych

Notowania cen bydła na targowiskach realizowane są w 13 województwach w kraju (oprócz⁴: lubuskiego, opolskiego i zachodnio-pomorskiego) na maksymalnie 90 reprezentatywnych targowiskach.

Pod pojęciem targowisko rozumiany jest zorganizowany rynek lokalny, którego dominującymi uczestnikami są okoliczni producenci rolni.

Prezentowane ceny są cenami średnimi arytmetycznymi obliczonymi z odnotowanej liczby zawartych transakcji, tylko dla bydła w określonym wieku i przedziale wagowym:

1. cielęta do chowu lub na rzeź o wadze 60 – 100 kg, zarówno buhajki jak i jałówki,
2. młode bydło opasowe od 6 do 12 miesięcy,
3. krowy wybrakowane po selekcji i starsze powyżej 6 lat

Zestawienie cen dotyczy ostatniego tygodnia, natomiast na poszczególnych targowiskach badania cen dokonywane są raz w tygodniu, raz na dwa tygodnie lub raz w miesiącu (w zwyczajowo przyjęty dzień targowy lub w jeden z kilku dni targowych).

Obroty na tych rynkach mają charakter lokalny.

Notowań cen dokonują pracownicy Ośrodków Doradztwa Rolniczego

Uwaga:

Analiza handlu zagranicznego za styczeń- kwiecień 2019r. (dane wstępne) **oraz uboje bydła w okresie styczeń-kwiecień 2019 r.,** są zawarte w wersji EXCEL biuletynu.

Biuletyn „*Rynek wołowiny i cielęciny*” ukazuje się w każdy czwartek.

Informacje zamieszczone w tym biuletynie przekazywane są przez współpracujące z nami podmioty na podstawie Ustawy o badaniach rynkowych z dn. 30 marca 2001r.

Wydawca:

Ministerstwo Rolnictwa i Rozwoju Wsi,
Departament Promocji i Jakości Żywności

ul. Wspólna 30, 00-930 Warszawa,

tel. (022) 623-16-33, fax (022) 623-27-06

Internet: <http://www.minrol.gov.pl>, E-mail: biuletyn@minrol.gov.pl

Autor: Anna Pankiewicz tel. (022) 623-16-33 E-mail: Anna.Pankiewicz@minrol.gov.pl

⁴ w w/w województwach bydło w handlu targowiskowym nie występuje bądź ma charakter incydentalny