



DZIENNIK URZĘDOWY

WOJEWÓDZTWA LUBELSKIEGO

Lublin, dnia 5 maja 2016 r.

Poz. 1848

ZARZĄDZENIE REGIONALNEGO DYREKTORA OCHRONY ŚRODOWISKA W LUBLINIE

z dnia 4 maja 2016 r.

w sprawie ustanowienia planu zadań ochronnych dla obszaru Natura 2000 Rogów PLH060062

Na podstawie art. 28 ust 5 ustawy z dnia 16 kwietnia 2004 r. o ochronie przyrody (Dz. U. z 2015 r. poz. 1651, 1688 i 1936, z 2016 r. poz. 422) zarządza się, co następuje:

§ 1. 1. Ustanawia się plan zadań ochronnych dla obszaru Natura 2000 Rogów PLH060062 zwanego dalej „obszarem Natura 2000”.

2. Plan zadań ochronnych obejmuje cały obszar Natura 2000.

§ 2. Opis granic obszaru Natura 2000 zawiera załącznik nr 1 do zarządzenia.

§ 3. Mapę obszaru Natura 2000 stanowi załącznik nr 2 do zarządzenia.

§ 4. Identyfikację istniejących i potencjalnych zagrożeń dla zachowania właściwego stanu ochrony siedlisk przyrodniczych oraz gatunków roślin i ich siedlisk będących przedmiotami ochrony zawiera załącznik nr 3 do zarządzenia.

§ 5. Cele działań ochronnych określa załącznik nr 4 do zarządzenia.

§ 6. 1. Określenie działań ochronnych ze wskazaniem podmiotów odpowiedzialnych za ich wykonanie i obszarów ich wdrażania określa załącznik nr 5 do zarządzenia.

2. Mapę działań ochronnych w obszarze Natura 2000 określa załącznik nr 6 do zarządzenia.

§ 7. Wprowadza się wskazania do zmian, w istniejącym miejscowym planie zagospodarowania przestrzennego gminy Grabowiec, dotyczących eliminacji lub ograniczenia zagrożeń wewnętrznych lub zewnętrznych, niezbędnych dla utrzymania lub odtworzenia właściwego stanu ochrony siedliska przyrodniczego, dla którego ochrony wyznaczono obszar Natura 2000, określone w załącznik nr 7 do zarządzenia.

§ 8. Zarządzenie wchodzi w życie po upływie 14 dni od dnia ogłoszenia.

Regionalny Dyrektor
Ochrony Środowiska w
Lublinie

Beata Sielewicz

Załącznik nr 1 do zarządzenia
Regionalnego Dyrektora Ochrony Środowiska
w Lublinie z dnia 4 maja 2016 r.

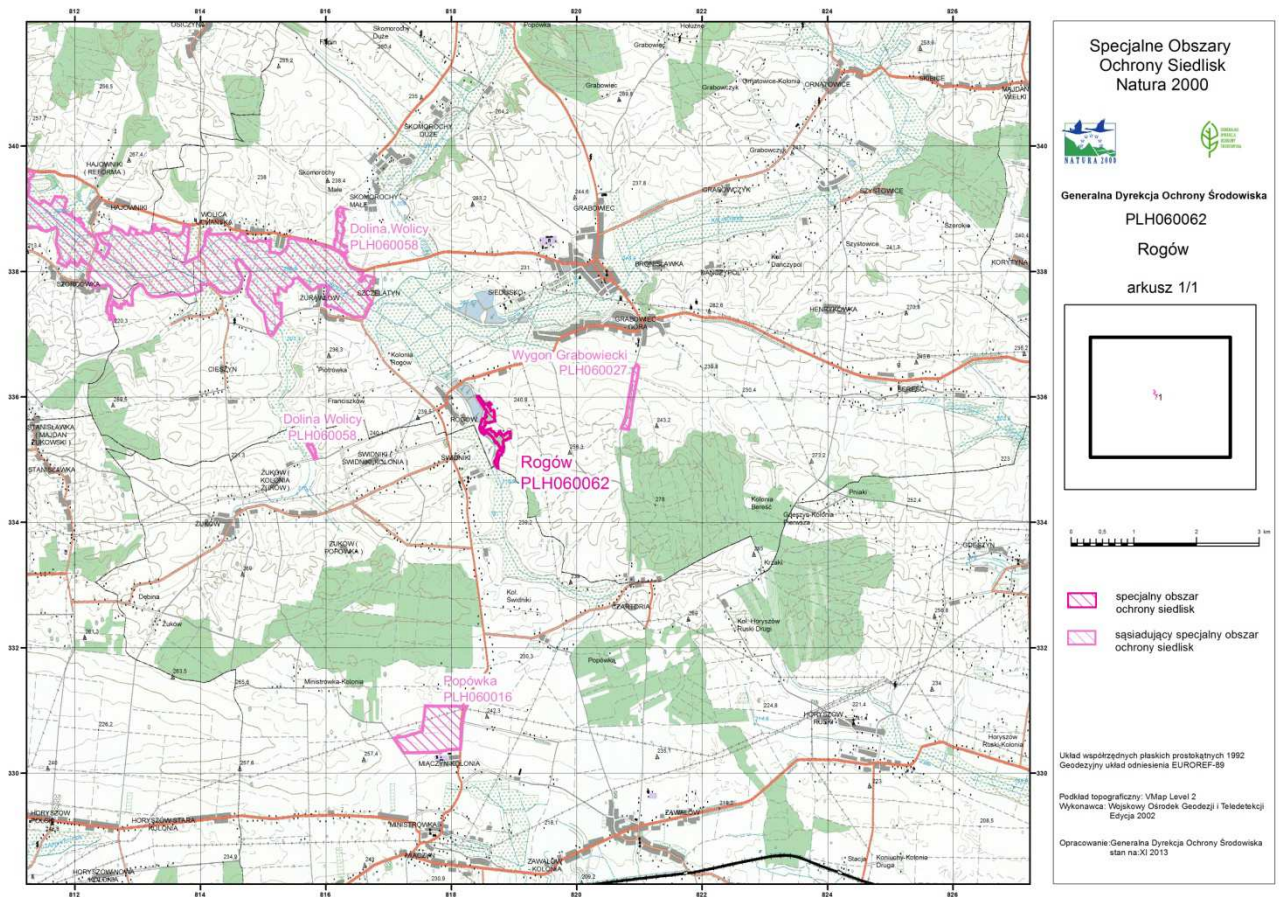
Opis granic obszaru Natura 2000 Rogów PLH060062 w postaci współrzędnych geograficznych punktów załamania granic [PL-1992]

Lp.	X	Y	Lp.	X	Y	Lp.	X	Y
1	818440,5415	336009,7944	41	818709,2506	335381,2012	81	818690,1095	334951,0479
2	818446,3200	336009,2846	42	818711,9214	335378,4826	82	818687,2737	334962,1423
3	818458,7757	335985,4168	43	818733,7086	335404,4194	83	818687,7106	334972,1472
4	818493,1919	335936,9011	44	818755,4958	335422,0506	84	818690,9750	334984,5510
5	818529,7511	335890,9943	45	818767,9515	335451,1060	85	818700,7681	334996,3051
6	818544,9767	335882,5086	46	818782,4764	335451,1060	86	818715,1280	335034,3760
7	818553,4673	335880,1098	47	818794,9239	335424,1296	87	818728,1855	335080,2827
8	818568,7505	335887,8958	48	818817,7498	335399,2321	88	818737,5418	335112,2667
9	818595,7228	335900,3497	49	818838,4983	335385,7389	89	818745,5873	335135,5549
10	818611,1214	335909,7050	50	818848,8768	335394,0447	90	818755,3804	335139,9028
11	818616,7847	335909,0552	51	818869,6253	335414,7943	91	818786,4910	335139,9028
12	818630,2709	335881,6390	52	818892,4512	335433,4649	92	818788,4529	335152,5264
13	818601,9878	335863,1384	53	818938,1029	335445,9185	93	818780,3991	335165,7897
14	818591,1065	335860,0998	54	818941,2108	335348,3877	94	818772,1310	335198,8730
15	818591,5764	335852,6237	55	818911,1224	335339,0523	95	818769,5260	335210,3971
16	818613,7346	335828,5458	56	818873,7717	335313,1156	96	818759,5103	335217,1438
17	818626,8498	335781,0296	57	818830,1973	335306,8886	97	818749,5030	335228,0283
18	818661,8182	335787,8561	58	818822,9349	335284,0700	98	818749,5029	335234,3352
19	818680,9675	335780,4600	59	818830,1973	335232,1962	99	818727,0974	335276,1140
20	818689,2357	335729,5457	60	818833,4947	335199,9525	100	818715,1281	335270,6669
21	818685,9877	335695,9526	61	818829,1422	335195,8246	101	818711,8637	335271,3264
22	818683,1438	335676,4624	62	818832,8351	335165,5798	102	818708,3850	335270,4570
23	818696,4157	335621,4101	63	818828,0539	335160,3525	103	818687,4963	335303,5202
24	818670,4242	335611,9149	64	818825,6551	335127,9388	104	818655,8994	335355,6540
25	818612,3251	335593,2444	65	818811,0809	335122,0618	105	818657,9026	335358,5726
26	818563,0380	335592,0350	66	818796,0697	335076,1549	106	818655,5121	335361,8408
27	818539,7009	335590,1358	67	818778,8822	335077,8939	107	818643,7652	335371,1962
28	818537,1454	335551,3455	68	818768,6523	335068,5387	108	818622,2171	335388,8174
29	818517,3449	335525,2386	69	818762,7747	335052,4368	109	818581,7503	335423,1900
30	818498,1955	335509,2066	70	818751,4649	335020,4530	110	818562,8235	335421,6708
31	818501,3115	335491,5656	71	818742,3229	334972,5871	111	818532,7929	335418,8422
32	818526,2066	335463,5597	72	818738,4073	334939,9435	112	818524,7474	335416,4534
33	818569,7893	335473,9344	73	818738,1930	334928,8491	113	818524,3105	335409,9167
34	818624,7725	335491,5656	74	818737,7561	334924,9311	114	818516,4793	335405,1390
35	818636,1895	335458,3722	75	818740,1468	334921,4527	115	818503,8588	335417,3230
36	818657,9767	335447,9974	76	818742,5455	334892,9472	116	818480,1425	335432,9850
37	818675,6093	335444,8791	77	818744,0623	334875,3260	117	818464,9088	335460,8311
38	818694,2888	335423,0901	78	818742,3230	334867,7098	118	818452,9394	335484,7690
39	818707,7749	335400,2717	79	818739,7181	334865,1013	119	818449,4360	335509,2067
40	818708,8219	335388,5975	80	818697,2894	334937,7746	120	818458,6027	335550,4759

Lp.	X	Y
121	818466,8707	335573,1045
122	818495,0878	335651,3451
123	818507,5354	335658,6114
124	818541,7701	335665,8677
125	818559,4108	335690,7650
126	818542,8086	335717,7416
127	818545,9247	335730,1954
128	818553,4674	335749,7855
129	818555,2644	335774,8028
130	818562,5269	335776,8818
131	818557,3334	335792,4440
132	818535,5463	335806,9667
133	818514,7977	335838,0909
134	818452,5108	335936,4714
135	818429,4458	335973,0230
136	818411,3846	336010,4441
137	818440,5415	336009,7944

Załącznik nr 2 do zarządzenia
Regionalnego Dyrektora Ochrony Środowiska
w Lublinie z dnia 4 maja 2016 r.

Mapa obszaru Natura 2000 Rogów PLH 060062



Załącznik nr 3 do zarządzenia
Regionalnego Dyrektora Ochrony Środowiskaw
Lublinie z dnia 4 maja 2016 r.

Identyfikacja istniejących i potencjalnych zagrożeń dla zachowania właściwego stanu ochrony siedlisk przyrodniczych oraz gatunków roślin i ich siedlisk będących przedmiotami ochrony

lp.	Przedmiot ochrony	Zagrożenia		Opis zagrożenia
		istniejące	potencjalne	
1	9170 Grąd środkowoeuropejski i subkontynentalny (<i>Galio-Carpinetum</i> , <i>Tilio-Carpinetum</i>)		B02.04 usuwanie martwych i umierających drzew	nadmierne pozyskanie i usuwanie martwych drzew z powierzchni siedliska
2	6210 Murawy kserotermiczne (<i>Festuco-Brometa</i>) 2249 Dziewięciśl popłocholistny (<i>Carlinaonopordifolia</i>)	K02.01 zmiana składu gatunkowego		zmiana składu gatunkowego (sukcesja) - proces naturalny polegający na rozwoju krzewów i drzew na skutek braku użytkowania pasterskiego
		K02.02 nagromadzenie materii organicznej		tworzenie się zwartych płatów trawiastych przez kłosownice pierzastą oraz ekspansja trzcinnika piaskowego- odłożona materia organiczna i uniemożliwia kiełkowanie nasion
		I01 obce gatunki inwazyjne		wnikanie nawłoci na siedlisko
			A08 nawożenie, nawozy sztuczne	ze względu na brak strefy buforowej między gruntami rolnymi a siedliskiem, nawozy mogą się przedostawać się do murawy

Załącznik nr 4 do zarządzenia
Regionalnego Dyrektora Ochrony Środowiska
w Lublinie z dnia 4 maja 2016 r.

Cele działań ochronnych

Lp.	Przedmiot ochrony	Cele działań ochronnych
1	6210 Murawy kserotermiczne (<i>Festuco-Brometa</i>) 2249 Dziewięciśl popłocholistny (<i>Carlina onopordifolia</i>)	zachowanie siedliska w nie pogorszonym stanie na powierzchni minimum 0,4 ha
		utrzymanie siedliska w stanie otwartym poprzez zahamowanie sukcesji krzewów i drzew; stopień pokrycia drzew i krzewów może maksymalnie osiągnąć 15% powierzchni siedliska
		zwiększenie liczebności populacji dziewięciślu popłocholistnego, do co najmniej 100 osobników
2	9170 Grąd środkowoeuropejski i subkontynentalny (<i>Galio-Carpinetum</i> , <i>Tilio-Carpinetum</i>)	zachowanie siedliska w nie pogorszonym stanie na powierzchni minimum 4,2 ha
		utrzymanie dotychczasowego stanu warunków siedliskowych

Załącznik nr 5 do zarządzenia
Regionalnego Dyrektora Ochrony Środowiska
w Lublinie z dnia 4 maja 2016 r.

**Działania ochronne ze wskazaniem podmiotów odpowiedzialnych za ich wykonanie
i obszarów ich wdrażania**

Przedmiot ochrony	Nr	Działania ochronne	Obszar wdrażania	Podmiot odpowiedzialny za wykonanie
	<i>Dotyczące ochrony czynnej siedlisk przyrodniczych oraz związane z utrzymaniem lub modyfikacją metod gospodarowania</i>			
6210 Murawy kserotermiczne (<i>Festuco-Brometa</i>)	1.	Utrzymanie muraw w stanie otwartym poprzez zahamowanie sukcesji. Wyrwanie siewek i sadzonek drzew i krzewów oraz wycięcie i wyniesienie poza obszar siedliska odrostów roślinności drzewiastej. Prace należy wykonać 3 krotnie w trakcie obowiązywania PZO, co 3 lata. Okres prac od 15. X. do 31.III.	Powierzchnia siedliska 6210 Murawy kserotermiczne Obręb ewidencyjny Rogów, dz. ew.370 - część działki, zgodnie z załącznikiem 6 – „wyrwanie siewek i sadzonek”	RDOŚ Lublin
2249 Dziewięciślił popłocholistny (<i>Carlina onopordifolia</i>)	2.	Usuwanie nawłoci poprzez wyrwanie lub wykoszenie, wyniesienie roślin poza granice obszaru. Prace należy wykonać 3 krotnie w trakcie obowiązywania PZO, co 3 lata.	Cały obszar Natura 2000	RDOŚ Lublin
	3.	Zwiększenie powierzchni miejsc dogodnych do kiełkowania nasion dziewięciśliłu poprzez wygrabienie i wyniesienie poza obszar siedliska martwej materii organicznej na powierzchni 0,15 ha. Utrzymanie powyżej 10%, odsłoniętej powierzchni gleby, umożliwiającej kiełkowanie nasion, na stanowiskach gatunku. W przypadku niewielkiej skuteczności podjętych działań, wskazane jest wzmocnienie populacji osobnikami pochodzącymi z	Powierzchnia siedliska 6210 Murawy kserotermiczne Obręb ewidencyjny Rogów, dz. ew.370 – część działki, zgodnie z załącznikiem 6 – „grabienie i wyniesienie materii org.”	RDOŚ Lublin

		<p>hodowli ex situ. Prace należy wykonać minimum 3 krotnie w trakcie obowiązywania PZO, co 3 lata.</p>		
	<i>Działania związane z utrzymaniem lub modyfikacją metod gospodarowania</i>			
	1.	<p>Działania obligatoryjne: Zachowanie dotychczasowego, otwartego charakteru siedliska. Ekstensywne użytkowanie kośne, pastwiskowe lub kośno-pastwiskowe murawy, które będzie zapobiegać ekspansji drzew i krzewów.</p>	<p>Powierzchnia siedliska 6210 Murawy kserotermiczne Obręb ewidencyjny Rogów, dz.ew.370</p>	<p>Właściciel lub posiadacz obszaru</p>
	2.	<p>Działania fakultatywne: Użytkowanie zgodnie z wymogami odpowiedniego pakietu rolnośrodowiskowego w ramach obowiązującego PROW nastawionego na ochronę muraw. Uszczegółowienie wymogów. Wypas</p> <ul style="list-style-type: none"> obsada zwierząt od 0,4 do 0,6 DJP/ha, przy maksymalnym obciążeniu pastwiska do 2,5 t/ha (5 DJP/ha) sezon pastwiskowy – od 1 maja do 15 października. 	<p>Powierzchnia siedliska 6210 Murawy kserotermiczne Obręb ewidencyjny Rogów, dz. ew.370</p>	<p>Właściciel lub posiadacz obszaru na podstawie zobowiązania podjętego w związku z korzystaniem z programów wsparcia z tytułu utraty dochodowości albo na podstawie porozumienia zawartego z organem sprawującym nadzór nad obszarem Natura 2000</p>
	<i>Działania dotyczące monitoringu stanu przedmiotów ochrony oraz realizacji działań ochronnych</i>			
	1.	<p>Monitoring na stałych powierzchniach dla murawy i dziewięcisiłu. Badania należy przeprowadzić na przełomie czerwca i lipca, co najmniej, w 3,6,9 roku obowiązywania PZO.</p>	<p>Z uwagi na małą powierzchnię murawy i brak możliwości wyznaczenia transeptu wyznaczono punkty o współrzędnych N50° 47'52.4" E23°31'23.6" środek N50° 47'50.8" E23°31'25.5" Koniec N50° 47'48.6" E23°31'28.0"</p>	<p>RDOŚ Lublin</p>
9170 Grąd	<i>Działania dotyczące monitoringu stanu przedmiotów ochrony oraz realizacji działań ochronnych</i>			
środkowoeuropejski i subkontynentalny (<i>Galio-Carpinetum, Tilio-Carpinetum</i>)	1.	<p>Monitoring na stałych powierzchniach. Badania należy przeprowadzić w 5 roku obowiązywania PZO.</p>	<p>Transekt opisany punktami o współrzędnych początek: N50° 47'51.7"</p>	<p>RDOŚ Lublin</p>

			E23°31'32.4" środek N50° 47'48.5" E23°31'31.8" Koniec N50° 47'45.3" E23°31'32.7"	
--	--	--	--	--

Załącznik nr 6 do zarządzenia
Regionalnego Dyrektora Ochrony Środowiska
w Lublinie z dnia 4 maja 2016 r.

Mapa działań ochronnych obszaru Natura 2000 Rogów PLH 060062



Mapa zabiegów ochronnych w obszarze Natura 2000 Rogów PLH060062



Legenda

- ▲ 963 *Carlina onopordifolia*
- PLH060062

Zabiegi ochronne

- 1 wrywanie siewek i sadzonek
- 2 wycięcie i wyniesienie odrostów
- 3 grabienie i wyniesienie materii org.

Siedliska przyrodnicze

- 6210
- 9170

Państwowy Układ Współrzędnych Geodezyjnych 1992 odwzorowanie Gaussa-Krügera

Podkład: ortofotomapa geoportal.gov.pl

Opracowanie: Regionalna Dyrekcja Ochrony Środowiska w Lublinie

Załącznik nr 7 do zarządzenia
Regionalnego Dyrektora Ochrony Środowiska
w Lublinie z dnia 4 maja 2016 r.

Wskazania do dokumentów planistycznych

Lp.	Dokumentacja planistyczna	Istniejący zapis	Wskazania do zmian w dokumentach planistycznych niezbędne do utrzymania bądź odtworzenia właściwego stanu ochrony siedlisk przyrodniczych oraz gatunków roślin i zwierząt, dla których ochrony został wyznaczony obszar Natura 2000 (Art. 28 ust 10 pkt. 5 ustawy o ochronie przyrody)
1.	Miejscowy plan zagospodarowania przestrzennego gminy Grabowiec (uchwała nr III/21/02 z dnia 21.12.2002)	<p>„§9 pkt. 3. Dla terenów oznaczonych na rysunku planu symbolem “ZL” ustala się podstawowe przeznaczenie pod lasy i dolesienia w rozumieniu ustawy o lasach. Na obszarze całej gminy zaleca się wprowadzenie zadrzewień, zakrzewień śródpolnych i zalesień o powierzchni około 440 ha. Preferowane do zalesienia tereny o spadkach > 20 %, wymagające kompleksowych zabiegów erozyjnych. Z obszarów pod zalesienia należy wyłączyć tereny istniejącej zabudowy rozproszonej.”</p>	Wskazane jest uzupełnienie zapisu o wyłączeniu spod zalesienia siedliska 6210 tj. murawy kserotermicznej w obszarze Natura 2000 Rogów