

MAPA PRZEGLĄDOWA DRZEWOSTANÓW

NADLEŚNICTWO AUGUSTÓW

OBRĘB BALINKA

REGIONALNA DYREKCJA LASÓW PAŃSTWOWYCH W BIAŁYMSTOKU

Stan na 01.01.2025

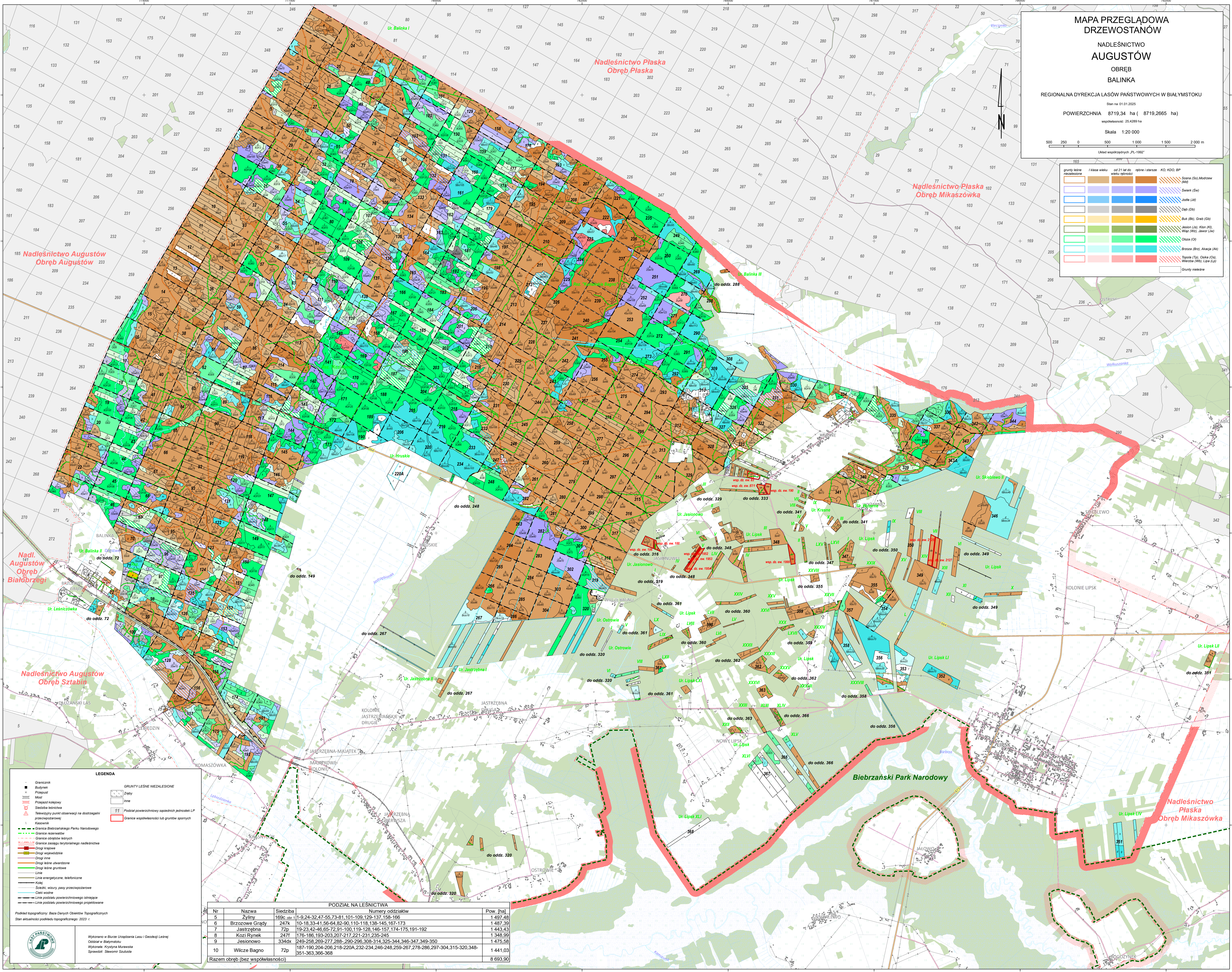
POWIERZCHNIA 8719,34 ha (8719,2665 ha)
współmierność 25,4289 ha

Skała 1:20 000

500 250 0 500 1 000 1 500 2 000 m

Układ współrzędnych PL-1992

grunty leśne niezaletasione	klasa wieku	od 21 lat do wieku rębności	rybne i łąki	KO, KDO, BP
[Symbol]	[Symbol]	[Symbol]	[Symbol]	[Symbol]
[Symbol]	[Symbol]	[Symbol]	[Symbol]	[Symbol]
[Symbol]	[Symbol]	[Symbol]	[Symbol]	[Symbol]
[Symbol]	[Symbol]	[Symbol]	[Symbol]	[Symbol]
[Symbol]	[Symbol]	[Symbol]	[Symbol]	[Symbol]
[Symbol]	[Symbol]	[Symbol]	[Symbol]	[Symbol]
[Symbol]	[Symbol]	[Symbol]	[Symbol]	[Symbol]
[Symbol]	[Symbol]	[Symbol]	[Symbol]	[Symbol]
[Symbol]	[Symbol]	[Symbol]	[Symbol]	[Symbol]
[Symbol]	[Symbol]	[Symbol]	[Symbol]	[Symbol]
[Symbol]	[Symbol]	[Symbol]	[Symbol]	[Symbol]
[Symbol]	[Symbol]	[Symbol]	[Symbol]	[Symbol]
[Symbol]	[Symbol]	[Symbol]	[Symbol]	[Symbol]
[Symbol]	[Symbol]	[Symbol]	[Symbol]	[Symbol]
[Symbol]	[Symbol]	[Symbol]	[Symbol]	[Symbol]
[Symbol]	[Symbol]	[Symbol]	[Symbol]	[Symbol]
[Symbol]	[Symbol]	[Symbol]	[Symbol]	[Symbol]



LEGENDA

- Granicznik
- Budynki
- Przebieg
- Most
- Przebieg kolejowy
- Sieć szlakowa
- Telewizyjny punkt obserwacyjny na obszarze (przebieg szlakowy)
- Kasowiska
- Graniczność Biebrzańskiego Parku Narodowego
- Graniczność rezerwuów
- Graniczność obszarów inżynierskich
- Graniczność obszarów rekreacyjnego nadleśnictwa
- Drugi krajowy
- Drugi wojewódzki
- Drugi inżynierski
- Drugi leśny gruntowy
- Linie
- Linie energetyczne, telegraficzne
- Kole
- Sieć wodna, pasy przeciwozobowe
- Cieki wodne
- Linie podziału powierzchniowego istniejące
- Linie podziału powierzchniowego projektowane

Grunty leśne niezaletasione: Dąb, Sosna, świerk, jodła, buk, jesion, orzech, topole, trzcinie, łąki, wody.

Grunty nieleśne: [Symbol]

Podział topograficzny: Baza Danych Obszarów Topograficznych
Stan aktualności podziału topograficznego: 2023 r.

Nr	Nazwa	Siedziba	Numeracja oddziałów	Pow. [ha]
5	Zyliny	169c skt 1	1-9, 24-32, 47-55, 73-81, 101-109, 129-137, 158-166	1 497,48
6	Brzozowe Grady	247k	10-18, 33-41, 56-64, 82-90, 110-118, 138-145, 167-173	1 487,39
7	Jastrzębia	72p	19-23, 42-46, 65-72, 91-100, 119-128, 146-157, 174-175, 191-192	1 443,43
8	Kozł Rynek	247l	176-186, 193-203, 207-217, 221-231, 235-245	1 348,99
9	Jesionowo	334dx	249-258, 269-277, 289-299, 306-314, 325-344, 346-347, 349-350	1 475,58
10	Wilcze Bagno	72p	187-190, 204-206, 218-220A, 232-234, 246-248, 259-267, 278-286, 297-304, 315-320, 348-351-363, 366-368	1 441,03
Razem obręb (bez współmierności)				8 693,90

