



01356

POLSKI ZWIĄZEK MOTOROWY

Członek Międzynarodowych Federacji FIA, FIM, AIT, FICC, UEM

PZM Holding Sp. z o.o.**BIURO CERTYFIKOWANYCH RZECZOZNAWCÓW TECHNIKI SAMOCHODOWEJ,
RUCHU DROGOWEGO, MASZYN I URZĄDZEŃ**

01-460 Warszawa, ul. Górczewska 228F; tel. 22 385 85 85, 22 385 85 61; fax 22 385 85 65; email: holding@pzm.pl

OPINIA Nr: 1252/11/2023

z dnia: 2023/11/28

Wykonawca opinii : inż. Piotr Sadowy RS 000907

Zleceniodawca: Prokuratura Okręgowa w Warszawie

Adres: ul. Chocimska 28, 00-791 Warszawa

Zadanie: Określenie wartości rynkowej pojazdu

DANE IDENTYFIKACYJNE POJAZDU (*)

Dane: [O] XI-2023

Marka: RENAULT

Model: Thalia 1.4 MR'04 E3

Wersja: Expression faza 3

Rodzaj pojazdu: Samochód osobowy

inż. Piotr Sadowy
rzeczoznawca samochodowyRS 000907 nr identyfikacyjny listy Ministerstwa Infrastruktury
Certyfikat CCR PZM nr 004 z dnia 18.07.2002 r.

Rok produkcji: 2007

Nr rejestracyjny: WE 2786M

VIN: VF1L88D0538693913

Data pierwszej rejestracji

~~2007/12/12~~ 2007/12/18

Przebieg podany

297217 km

Okres eksploatacji pojazdu (07/12/12-23/11/28)

192 mies.

Kolor powłoki lakierowej, (rodzaj lakieru)

NIEBIESKI 2-warstwowy z efektem metalicznym

Oznaczenie typu

LBO

Dop. masa całkow.

1480 kg

Rodzaj nadwozia

sedan 4 drzwiowy

Oznaczenie silnika

K4J710

Jednostka napędowa

z zapłonem iskrowym (wtrysk)

Pojemność / Moc silnika

1390 ccm / 72kW (98KM)

Liczba cylindrów / Układ cylindrów / Liczba zaworów

4 / rzędowy / 16

Rodzaj skrzyni biegów

manualna

Rodzaj napędu

przedni (4x2)

WYPOSAŻENIE STANDARDOWE**L.p. Nazwa elementu wyposażenia**

- 1 Fotel kierowcy z regulacją wysokości
- 2 Immobilizer
- 3 Kolumna kierownicy regulowana
- 4 Listwy boczne
- 5 Lusterka zewnętrzne podgrzewane elektrycznie
- 6 Lusterka zewnętrzne regulowane elektrycznie
- 7 Lusterka zewnętrzne w kolorze nadwozia
- 8 Napinacze przednich pasów bezpieczeństwa pirotechniczne
- 9 Obrotomierz
- 10 Oparcie siedzeń tylnych dzielone symetrycznie
- 11 Pasy bezpieczeństwa przednie z regulacją wysokości mocowania
- 12 Poduszka powietrzna kierowcy

L.p. Nazwa elementu wyposażenia

- 13 Poduszka powietrzna pasażera
- 14 Sygnalizacja niezapiętego pasa bezpieczeństwa kierowcy
- 15 Sygnalizacja pozostawienia włączonych świateł
- 16 Szyby przednie regulowane elektrycznie
- 17 Szyby przyciemniane
- 18 Światła p/mgielne przednie
- 19 Światła z regulacją kąta pochylenia elektryczną
- 20 Światło dodatkowe STOP
- 21 Wspomaganie układu kierowniczego
- 22 Zamek centralny zdalnie sterowany
- 23 Zderzaki w kolorze nadwozia
- 24 Zegar cyfrowy

WYPOSAŻENIE DODATKOWE

L.p.	Nazwa elementu wyposażenia	Wartość [PLN]
1	Klimatyzacja	729
2	Lakier metalizowany	199
3	Radioodtworacz 2x15W	58

OPIS ZAMONTOWANEGO W POJEŹDZIE OGUMIENIA

Koło	Marka, typ	Bieżnik [mm]	Zużycie [%]
Przednie lewe:	GOODYEAR 175/65 R14 82T GT 2 TL	7,0	24
Przednie prawe:	GOODYEAR 175/65 R14 82T GT 2 TL	7,0	24
Tylne lewe:	GOODYEAR 175/65 R14 82T GT 2 TL	7,0	24
Tylne prawe:	GOODYEAR 175/65 R14 82T GT 2 TL	7,0	24

STAN TECHNICZNY POJAZDU**NADWOZIE:**

Zderzak przedni - powłoka lakierowa zarysowana w części lewej dolnej.

Pokrywa komory silnika - kilka punktowych wgnieceń w części środkowej.

Zderzak tylny - powłoka lakierowa zarysowana w części prawej i lewej.

Łotnik przedni lewy powłoka lakierowa zarysowana w części przedniej, oraz na przetłoczeniu łukowym.

Drzwi przednie lewe - liczne ubytki powłoki lakierowej na tylnej krawędzi pionowej.

WNĘTRZE NADWOZIA:

Kompletne, obicia tapicerskie foteli oraz wykładziny - silnie poplamione.

SILNIK:

Brak możliwości uruchomienia silnika - niesprawny akumulator.

Komora silnika - brudna.

PODWOZIE I UKŁAD PRZENIESIENIA NAPĘDU:

Według oświadczenia przedstawiciela zlecienniodawcy pojazd ma uszkodzone sprzęgło, oraz skrzynię biegów. Koszt naprawy uszkodzeń oszacowano dnia 20.02.2023 r. na kwotę ok.5000 zł.

KOREKTY

WARTOŚĆ BAZOWA BRUTTO (198 mies.)	6 850 PLN
KOREKTA ZA WYPOSAŻENIE DODATKOWE	986 PLN
KOREKTA ZA PIERWSZĄ REJESTRACJĘ	238 PLN
KOREKTA ZA PRZEBIEG	- 1 806 PLN
KOREKTA ZA OGUMIENIE	261 PLN
KOREKTY RÓŻNE	- 6 426 PLN

W tym:	[%]	Wart. [PLN]
Stan utrzymania i dbałość o pojazd	-5,0	- 313
Szczególny charakter eksploatacji	-5,0	- 313
Naprawa blacharsko lakirnicza i mechanic	-92,5	-5 800

WARTOŚĆ BRUTTO PO UWZGLĘDNIENIU KOREKT	103 PLN
WARTOŚĆ MIN. BRUTTO WYNIKAJĄCA Z SZAC. WARTOŚCI ZŁOMU	650 PLN

KOMENTARZ

Korekta za datę pierwszej rejestracji - automatyczna systemu.

Korekta za przebieg - automatyczna systemu

Korekta za stan ogumienia - automatyczna systemu

Korekta dbałość o pojazd - komora silnikowa brudna wykładziny tapicerskie poplamione.

Korekta za aktualność badań technicznych - automatyczna systemu.

Korekta za szczególny charakter eksploatacji -pojazd służbowy firmy.

Korekta konieczne naprawy pojazdu - jak w opisie technicznym.

Wartość rynkowa brutto wyżej zidentyfikowanego pojazdu, określona na dzień wykonania opinii wynosi:

650 PLN

(słownie: sześćset pięćdziesiąt złotych)

w tym VAT (23,0%) 121,54 PLN

1. OCENA PRZYDATNOŚCI - KOSZT DOPROWADZENIA SAMOCHODU DO NALEŻYTEGO STANU TECHNICZNEGO PRZEWYŻSZY WARTOŚĆ RYNKOWĄ.

NAPRAWA JEST EKONOMICZNIE NIEUZASADNIONA.

KOSZT DEMONTAŻU CZĘŚCI I WYPOSAŻENIA PRZEWYŻSZY ICH WARTOŚĆ.

POJAZD NIE NADAJE SIĘ DO RYNKOWEGO OBROTU HANDLOWEGO.

2. PROPONOWANE PRZEZNACZENIE – ZNISZCZENIE RUCHOMOŚCI. POJAZD NALEŻY PRZEZNACZYĆ DO ZŁOMOWANIA, ZGODNIE Z ZAPISAMI USTAWY Z DNIA 20.01.2005 O RECYKLINGU POJAZDÓW WYCOFANYCH Z EKSPLOATACJI.

1. Wydając niniejszy dokument Rzeczoznawca zastrzega, iż nie bierze odpowiedzialności za wady ukryte pojazdu i takie, których stwierdzenie wymaga zastosowania dodatkowych specjalistycznych pomiarów lub warsztatowych badań stanowiskowych głównych zespołów, podzespołów i układów (w tym badań związanych z pomiarem geometrii układu zaieszenia lub pomiarem punktów bazowych karoserii po jej naprawie powypadkowej), o ile nie zostały one przez Zleceniodawcę zamówione.

2. Od niniejszej Oceny Zleceniodawcy przysługuje prawo odwołania się do Prezesa PZM Holding Sp. z o. o.

Warszawa dnia 28.11.2023 r.

.....
wycenę sporządził certf, rzeczoznawca
pieczęć i podpis



RS 000907 nr identyfikacyjny listy Ministerstwa Infrastruktury
Certyfikat CCR PZM nr 004 z dnia 18.07.2002 r.

mgr. Piotr Sadowy
rzeczoznawca samochodowy

.....
Pieczęć PZM Holding Sp. z o.o.
HOLDING Sp. z o.o.
BIURO CERTYFIKOWANYCH
RZECZOZNAWCÓW SAMOCHODOWYCH
01-460 Warszawa, ul. Górczewska 228F
tel. 385-85-85 fax 383-85-65

DOKUMENTACJA FOTOGRAFICZNA

do opinii nr: 1252/11/2023

z dnia: 2023/11/28

DANE IDENTYFIKACYJNE POJAZDU (*)

Dane: [O] XI-2023

Marka: RENAULT

Rok produkcji: 2007

Model: Thalia 1.4 MR'04 E3

Wersja: Expression faza 3

Nr rejestracyjny: WE 2786M

Rodzaj pojazdu: Samochód osobowy



PB237100



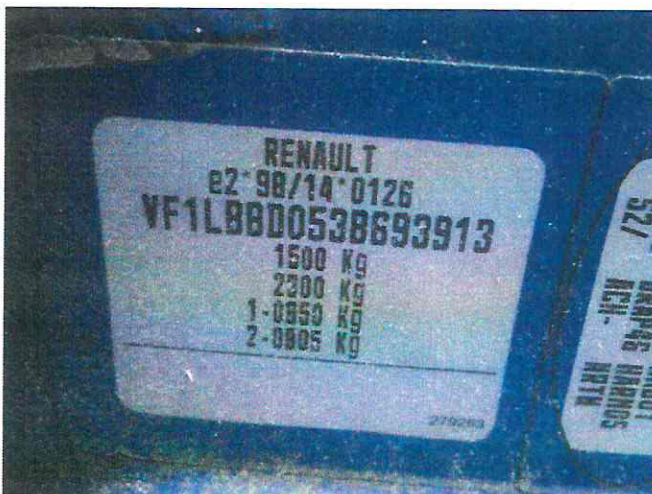
PB237101



PB237102



PB237103



PB237105



PB237106



PB237107



PB237108



PB237109



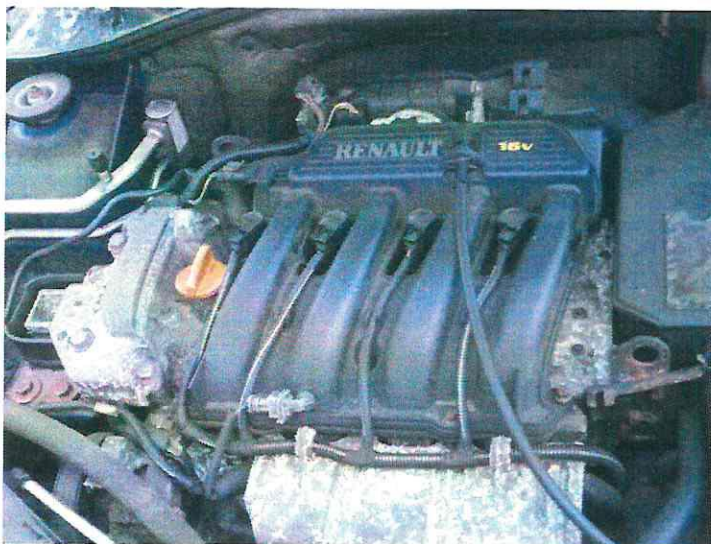
PB237110



PB237113



PB237114



PB237115



PB237117



PB237118



PB237119



PB237120



PB237121



PB237122



PB237123



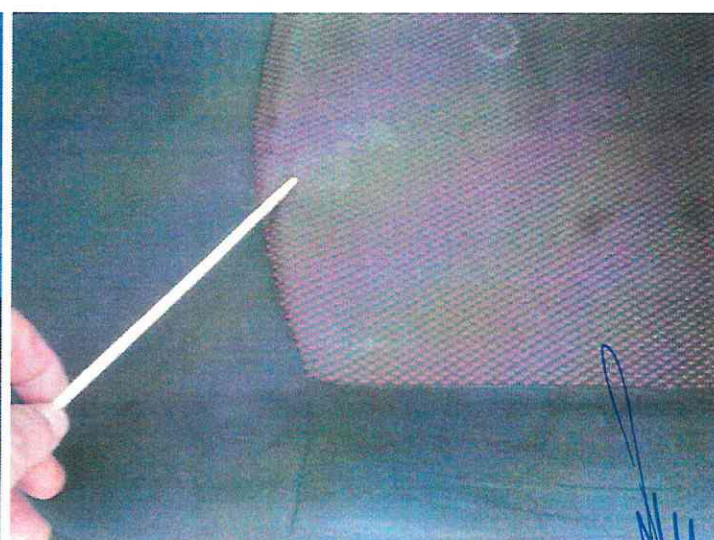
PB237124



PB237125



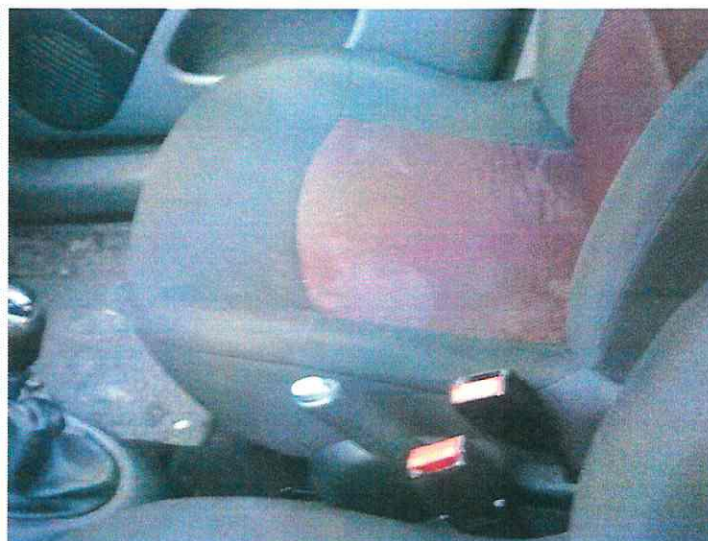
PB237126



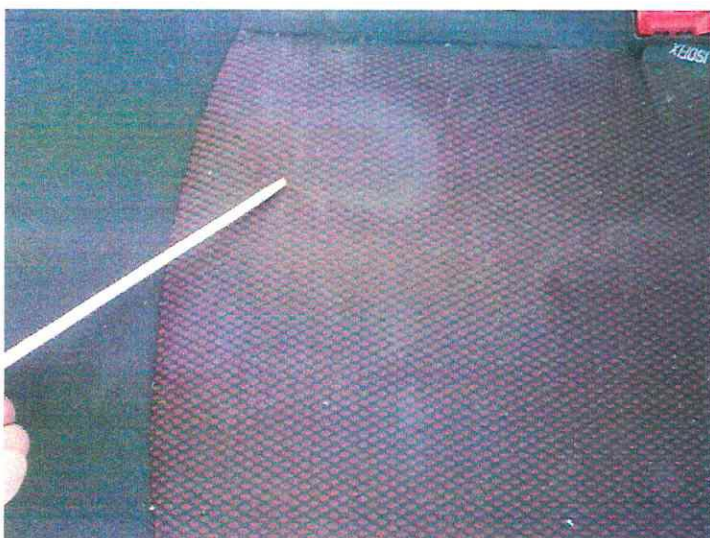
PB237128



PB237129



PB237130



PB237132

ARKUSZ USTALENIA WARTOŚCI POJAZDU

do opinii nr: 1252/11/2023

z dnia: 2023/11/28

Wykonawca opinii : inż. Piotr Sadowy RS 000907

Zleceniodawca: Prokuratura Okręgowa w Warszawie

Adres: ul. Chocimska 28, 00-791 Warszawa

Zadanie: Określenie wartości rynkowej pojazdu

DANE IDENTYFIKACYJNE POJAZDU (*)

Dane: [O] XI-2023

Marka: RENAULT

Rok produkcji: 2007

Model: Thalia 1.4 MR'04 E3

Wersja: Expression faza 3

Nr rejestracyjny: WE 2786M

Rodzaj pojazdu: Samochód osobowy

Wycena na podstawie pojazdu: RENAULT Thalia 1.4 MR'04 E3 Expression faza 3 sed4 1390 ccm

USTALENIE WARTOŚCI POJAZDU

KATALOG WARTOŚCI BAZOWYCH (BRUTTO):

rok	mies.	wart. z katal. [PLN]	wart. zadana [PLN]
2007	05	6850	6850
2006	05	6300	6300
2005	05	5800	5800
2004	05	5300	5300

WARTOŚĆ BAZOWA BRUTTO (198 mies.) 6 850 PLN

Normatywny okres eksploatacji 198 mies.

DATA PIERWSZEJ REJESTRACJI (rok/mies/dn) 2007/12/12

Rzeczywisty okres eksploatacji 192 mies.

KOREKTA ZA PIERWSZĄ REJESTRACJĘ 238 PLN po korekcie: 7 088 PLN

LISTA WYPOSAŻENIA:

Lista wyposażenia na podstawie informacji z bazy danych na okres: 2006.07-2007.01

WYPOSAŻENIE DODATKOWE:

L.p.	Nazwa elementu wyposażenia	wta	data zam.	wpa	[%]	Wsp.	Wart. [PLN]
1	Klimatyzacja	0,25			12,46	0,82	729
2	Lakier metalizowany	0,50			4,33	0,65	199
3	Radioodtwarzacz 2x15W	1,00			2,71	0,30	58

KOREKTA ZA WYPOSAŻENIE DODATKOWE 986 PLN

KOREKTA ZA WYPOSAŻENIE 986 PLN po korekcie: 8 074 PLN

Przebieg normatywny 195 600 km

Przebieg rzeczywisty podany 297 217 km

KOREKTA ZA PRZEBIEG - 1 806 PLN po korekcie: 6 268 PLN

ZASTOSOWANE KOREKTY RÓŻNE:

Opis korekty	[%]	Wart. [PLN]
Stan utrzymania i dbałość o pojazd	-5,0	- 313
Szczególny charakter eksploatacji	-5,0	- 313
Naprawa blacharsko lakirnicza i mechanic	-92,5	-5 800
KOREKTY RÓŻNE	- 6 426 PLN po korekcie:	- 158 PLN

STAN OGUMIENIA:

Oś	Koło	Cena [PLN]	Zuż. [%]	Bieżn [mm]	Koło	Cena [PLN]	Zuż. [%]	Bieżn [mm]	Koło	Cena [PLN]	Zuż. [%]	Bieżn [mm]	Koło	Cena [PLN]	Zuż. [%]	Bieżn [mm]
Przednia					Lewe:	251	24	7					Prawe:	251	24	7

Tylne	Lewe: 251 24 7	Prawe: 251 24 7
KOREKTA ZA OGUMIENIE	261 PLN	po korekcie: 103 PLN
WARTOŚĆ MIN. BRUTTO WYNIKAJĄCA Z SZAC. WARTOŚCI ZŁOMU		650 PLN
WARTOŚĆ RYNKOWA BRUTTO PO ZAOKRĄGLENIU		650 PLN

1. Wydając niniejszy dokument Rzeczoznawca zastrzega, iż nie bierze odpowiedzialności za wady ukryte pojazdu i takie, których stwierdzenie wymaga zastosowania dodatkowych specjalistycznych pomiarów lub warsztatowych badań stanowiskowych głównych zespołów, podzespołów i układów (w tym badań związanych z pomiarem geometrii układu zaieszenia lub pomiarem punktów bazowych karoserii po jej naprawie powypadkowej), o ile nie zostały one przez Zleceniodawcę zamówione.

2. Od niniejszej Oceny Zleceniodawcy przysługuje prawo odwołania się do Prezesa PZM Holding Sp. z o. o.

Warszawa dnia 28.11.2023 r.

.....
wycenę sporządził certf, rzeczoznawca
pieczęć i podpis



.....
Pieczęć PZM Holding Sp. z o.o.
POLSKI ZWIĄZEK MOTOROWY
HOLDING Sp z o o
BIURO CERTYFIKOWANYCH
RZECZOZNAWCÓW SAMOCHODOWYCH
01-460 Warszawa, ul. Górczewska 228F
tel. 385-85-85 fax 383-85-65