

Dostępność architektoniczna i projektowanie uniwersalne w praktyce

Co to jest projektowanie uniwersalne?

Projektowanie uniwersalne to projektowanie produktów i środowiska w taki sposób, żeby były użyteczne dla wszystkich ludzi, w możliwie największym stopniu, bez potrzeby adaptacji lub specjalnego projektowania.

The Center for Universal Design,
State University North Carolina

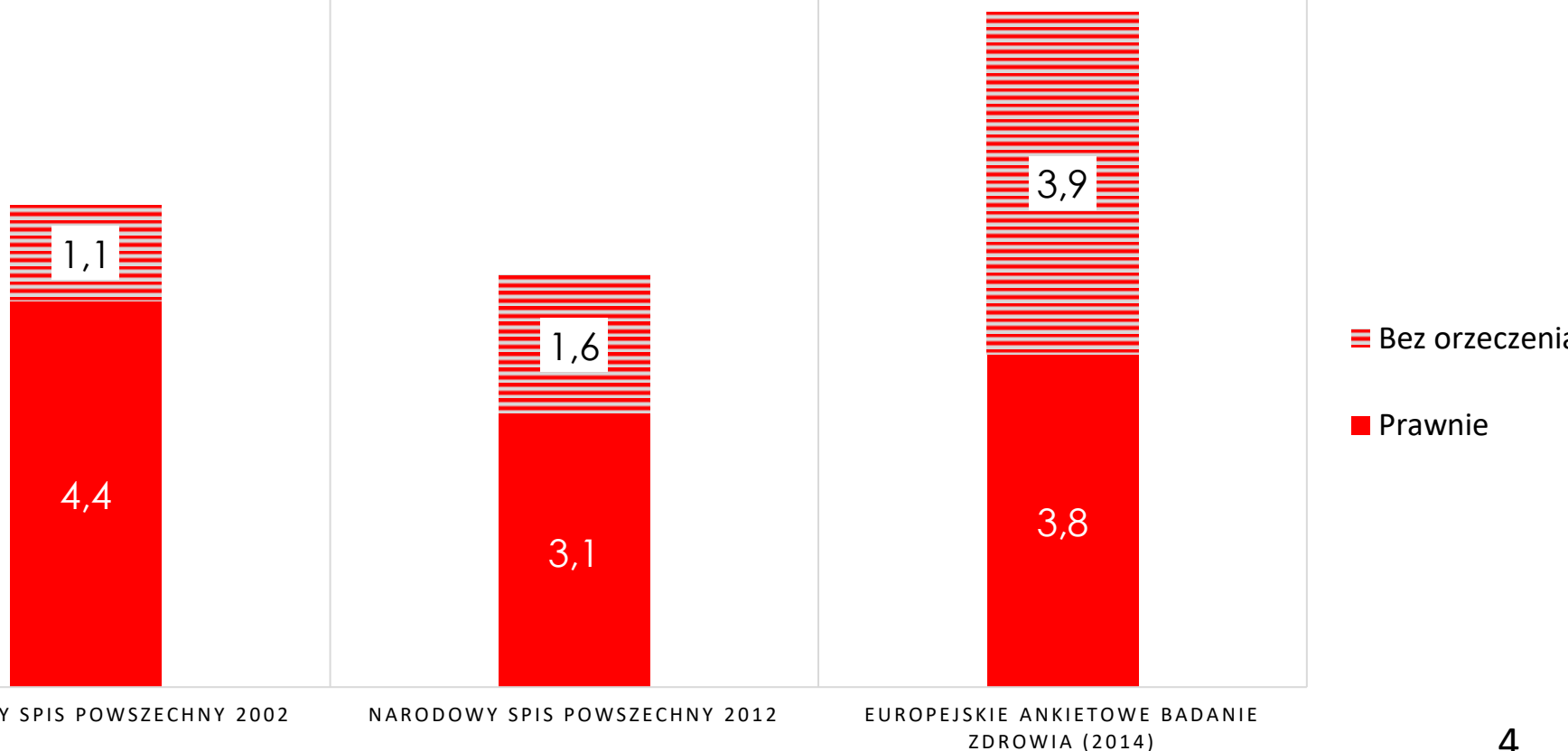
Co to jest projektowanie uniwersalne?

7 zasad projektowania uniwersalnego:

1. **Equitable use**
Równy dostęp
2. **Flexibility in use**
Elastyczność użytkowania
3. **Simple and intuitive**
Prostota i intuicyjność
4. **Perceptible information**
Czytelna informacja
5. **Tolerance for error**
Tolerancja dla błędów
6. **Low physical effort**
Minimalizowanie wysiłku fizycznego
7. **Size and space for approach and use**
Parametry i wielkość przestrzeni umożliwiające dostęp i użytkowanie

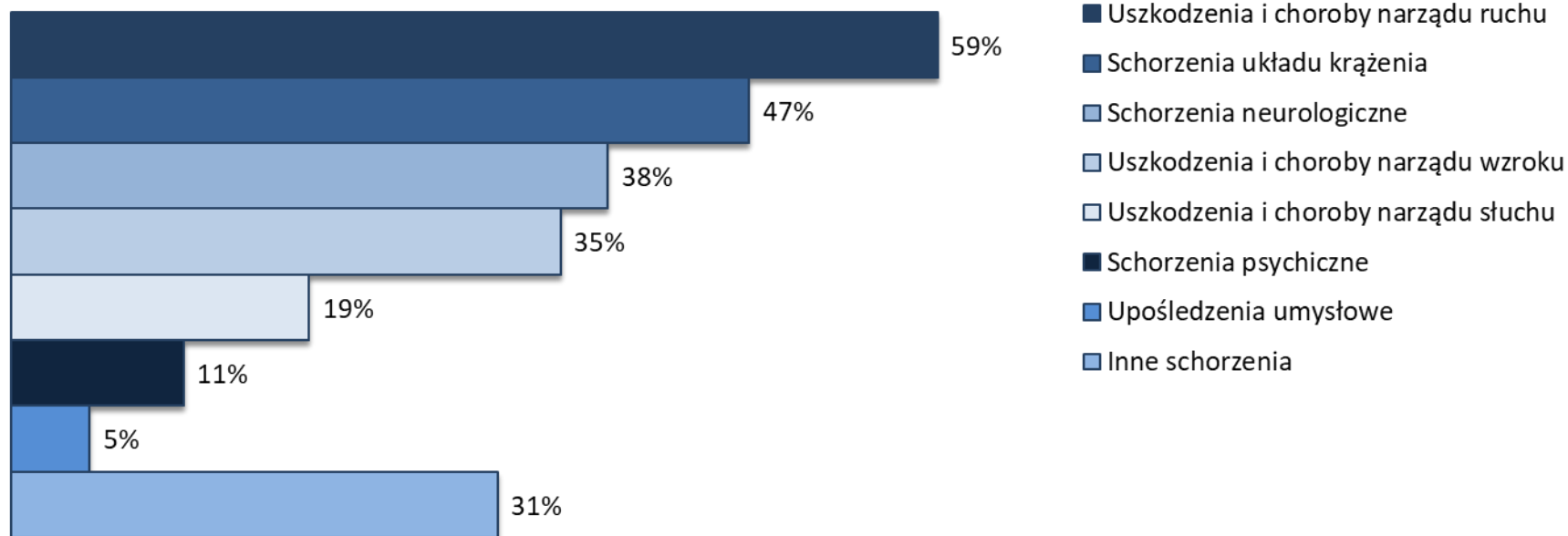


Po co nam projektowanie uniwersalne?





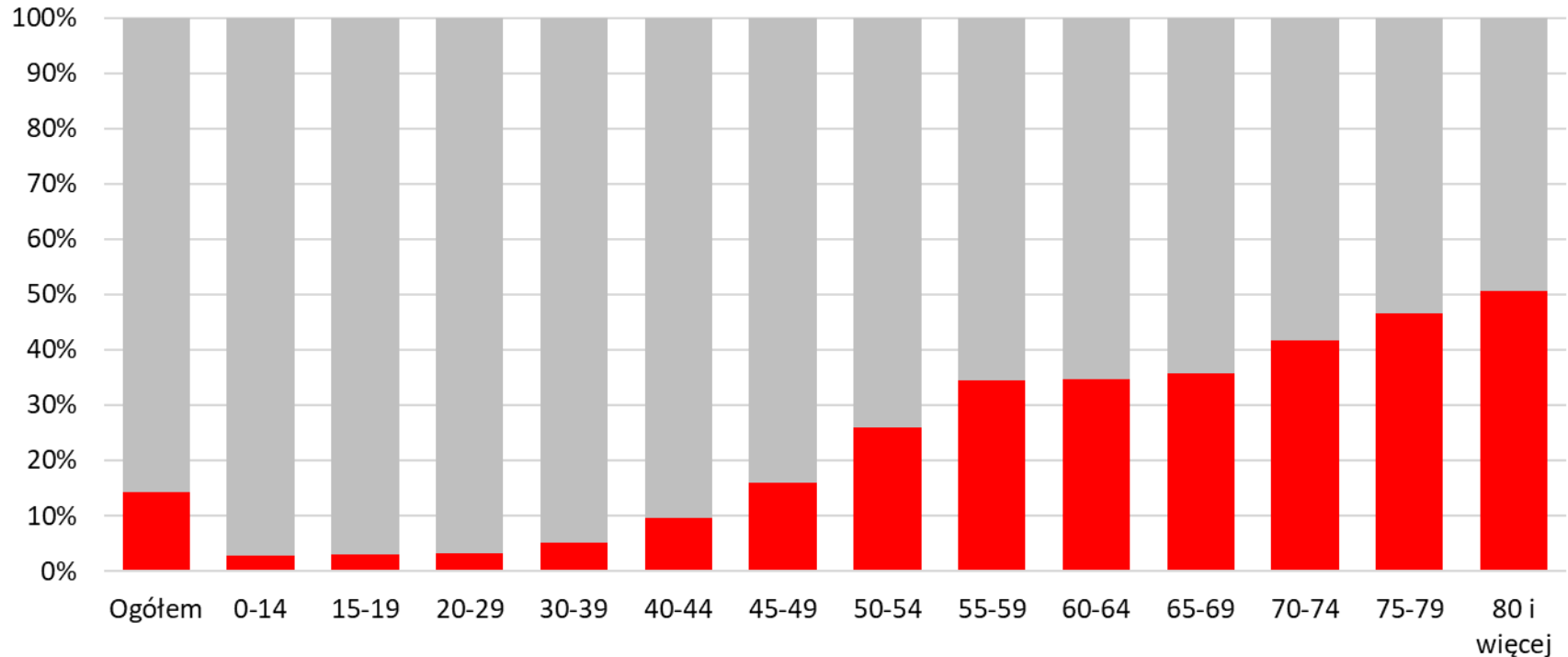
Po co nam projektowanie uniwersalne?





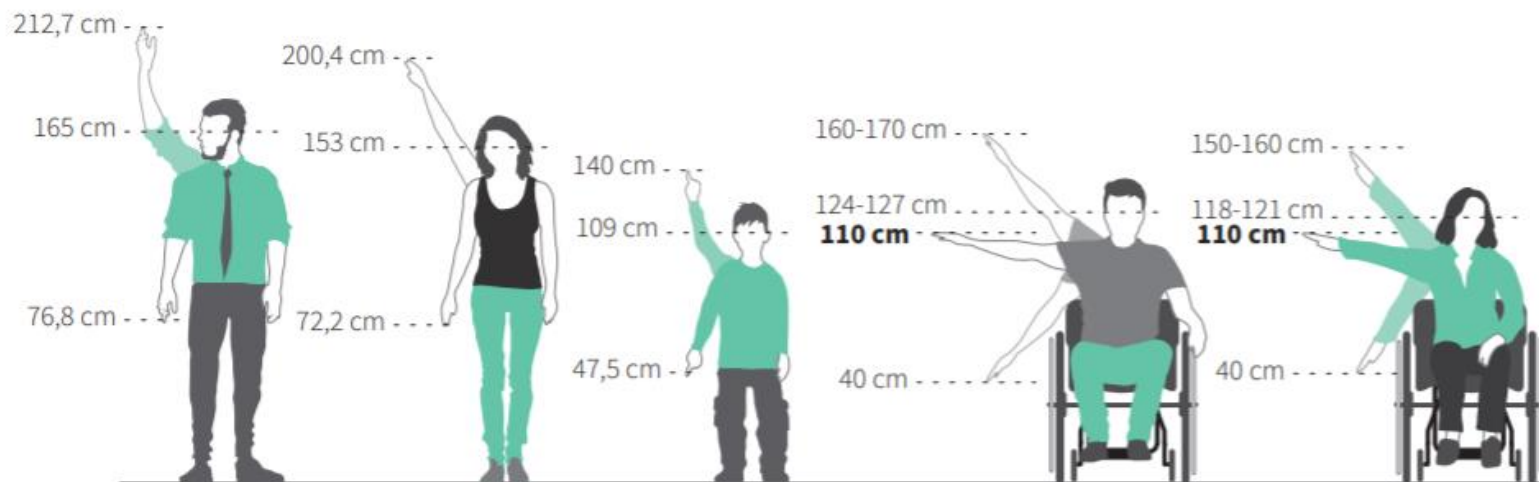
Po co nam projektowanie uniwersalne?

Procent osób z niepełnosprawnością według podziału na grupy wiekowe





Po co nam projektowanie uniwersalne?



Dostępność w przepisach

Prawo budowlane

Art. 5.1. **Obiekt budowlany** jako całość oraz jego poszczególne części, wraz ze związanymi z nim urządzeniami budowlanymi **należy**, biorąc pod uwagę przewidywany okres użytkowania, **projektować i budować w sposób określony w przepisach**, w tym techniczno-budowlanych, **oraz zgodnie z zasadami wiedzy technicznej, zapewniając: (...)**

4) **niezbędne warunki do korzystania z obiektów użyteczności publicznej i mieszkaniowego budownictwa wielorodzinnego przez osoby niepełnosprawne**, o których mowa w art. 1 Konwencji o prawach osób niepełnosprawnych, sporządzonej w Nowym Jorku dnia 13 grudnia 2006 r. (Dz. U. z 2012 r. poz. 1169 oraz z 2018 r. poz. 1217),
w tym osoby starsze...

Dostępność w przepisach

Rozporządzenie w sprawie warunków technicznych jakim powinny odpowiadać budynki i ich usytuowanie

- Miejsca parkingowe,
- Dojścia do budynków,
- Wejścia,
- Schody, pochylnie i dźwigi osobowe,
- Parametry przestrzeni komunikacyjnych,
- Toalety,
- Oznaczenia dla osób z niepełnosprawnością wzroku,
- Bezpieczeństwo

Dostępność w przepisach

Ustawa o zapewnianiu dostępności osobom ze szczególnymi potrzebami

Art. 4.1. Podmiot publiczny zapewnia dostępność osobom ze szczególnymi potrzebami przez stosowanie **uniwersalnego projektowania** lub **racjonalnych usprawnień**.

Dostępność w przepisach

Ustawa o zapewnianiu dostępności osobom ze szczególnymi potrzebami

Art. 6. Minimalne wymagania w zakresie dostępności architektonicznej:

- Wolne od barier poziome i pionowe przestrzenie komunikacyjne budynków,
- Urządzenia lub środki techniczne i rozwiązania architektoniczne umożliwiające dostęp do wszystkich pomieszczeń, oprócz pomieszczeń technicznych,
- Informacja na temat rozkładu pomieszczeń (min. wizualna i dotykowa lub głosowa),
- Wstępu do budynku z psem asystującym,
- Ewakuacji lub uratowanie w inny sposób osób ze szczególnymi potrzebami.

Dostępność w przepisach

Prawo Zamówień Publicznych

Art. 100.

1. **W przypadku zamówień przeznaczonych do użytku osób fizycznych, w tym pracowników zamawiającego, opis przedmiotu zamówienia sporządza się, z uwzględnieniem wymagań w zakresie dostępności dla osób niepełnosprawnych oraz projektowania z przeznaczeniem dla wszystkich użytkowników**, chyba że nie jest to uzasadnione charakterem przedmiotu zamówienia.

2. Jeżeli wymagania, o których mowa w ust. 1, wynikają z aktu prawa Unii Europejskiej, przedmiot zamówienia, w zakresie wymagań dotyczących dostępności dla osób niepełnosprawnych oraz projektowania z przeznaczeniem dla wszystkich użytkowników, opisuje się przez odesłanie do tego aktu.

Zasady

ISO 21542

ISO 23599

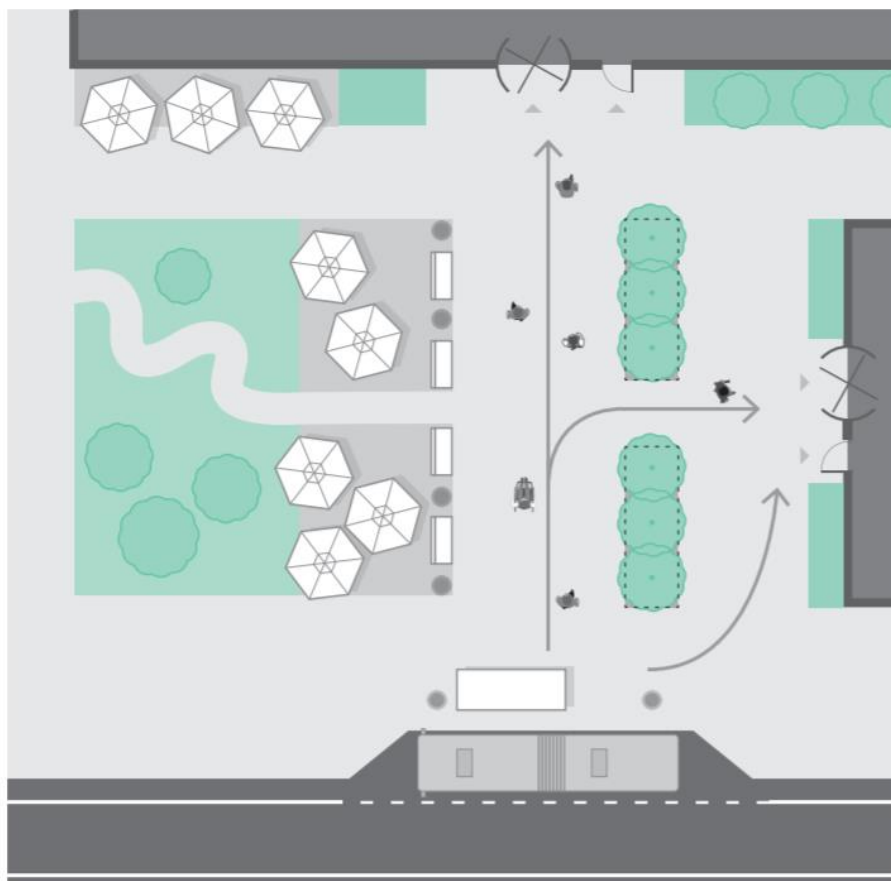
ADA. Standards for Accessible Design

Standardy dostępności dla polityki spójności

WŁĄCZNIK

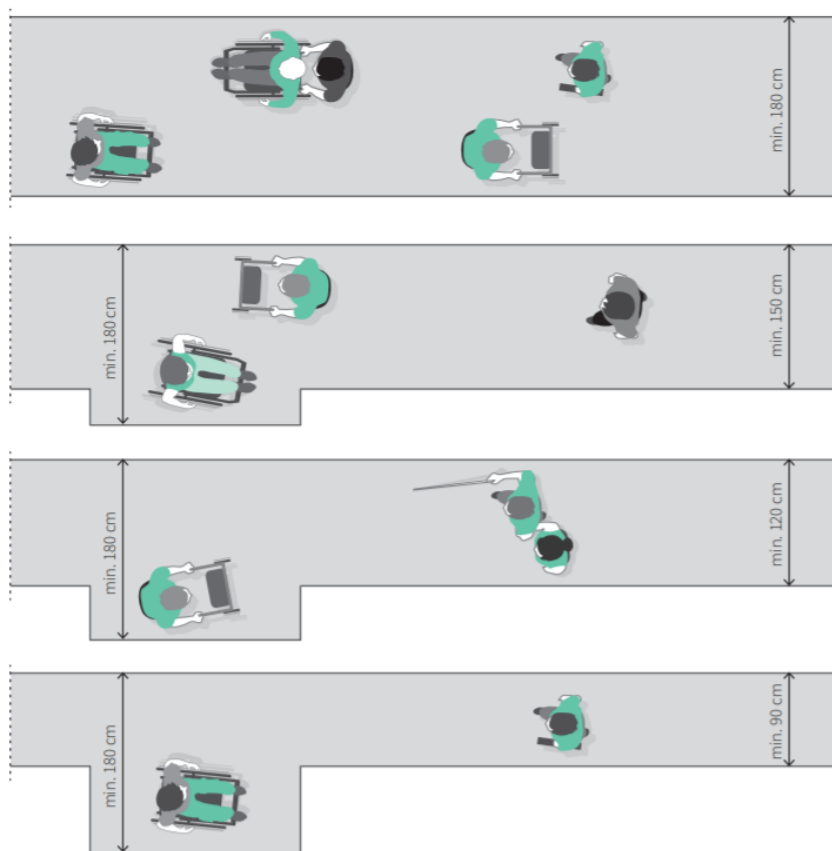
integracja.org/wlacznik

Projektowanie uniwersalne w praktyce

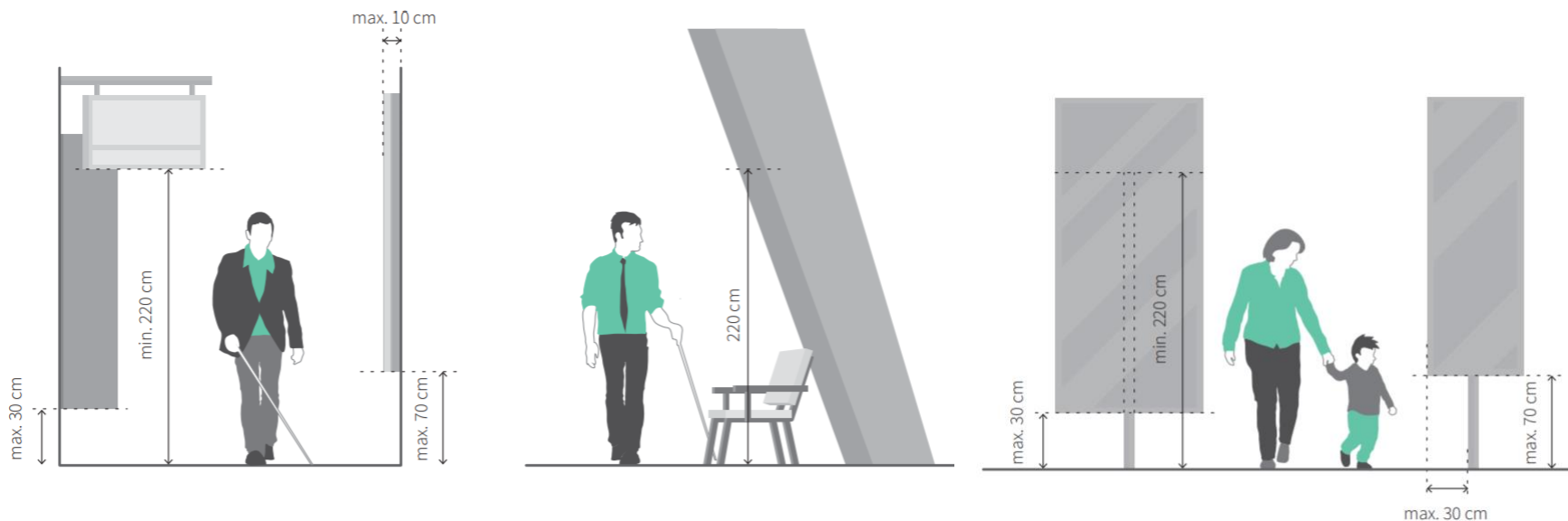




Projektowanie uniwersalne w praktyce



Projektowanie uniwersalne w praktyce





toalety ♿



SKYLOUNGE



lp. (ANTRESOLA)



**Czekasz
i wypoczywasz**

(Wyjątkowy komfort)

Pijesz ile chcesz

(Napoje i markowe alkohole)

Jesz ile chcesz

(Przekąski)

**to wszystko
za jedyne**

69zł

Dodatkowo

Bez kolejek podczas wylotu
Fast Track dla każdego pasażera



PRIORITY PASS

Lounge Pass

Lounge

Diners Club



Relax while you wait
for your flight

(Exquisite comfort)

Drink as much as you want

(Soft drinks and premium
alcoholic drinks)

Eat as much as you want

(Snacks and tasty
appetizers)

only for

17€

FAST TRACK
through security
for every guest



PRIORITY PASS

Lounge Pass

Lounge

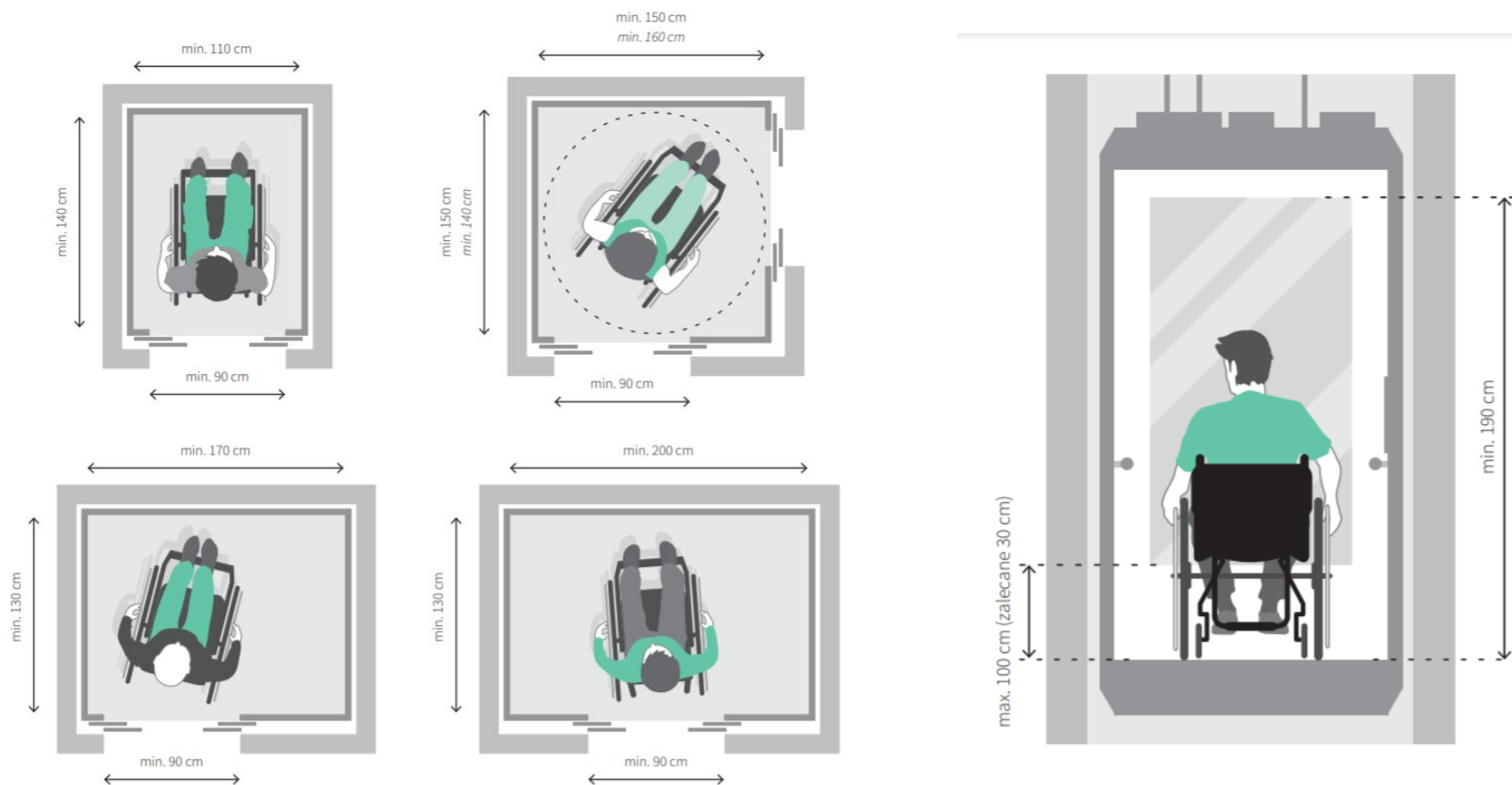
Diners Club







Projektowanie uniwersalne w praktyce



Projektowanie uniwersalne w praktyce





↑
↓
20-10

2

Projektowanie uniwersalne w praktyce



A

WINDA
LIFT

5
PIETRO
FLOOR



B



ABY POJECHAĆ NA:

- | | |
|-----------|-------------|
| piętro II | - wybierz 6 |
| piętro I | - wybierz 4 |
| parter | - wybierz 2 |
| szatnia | - wybierz 0 |

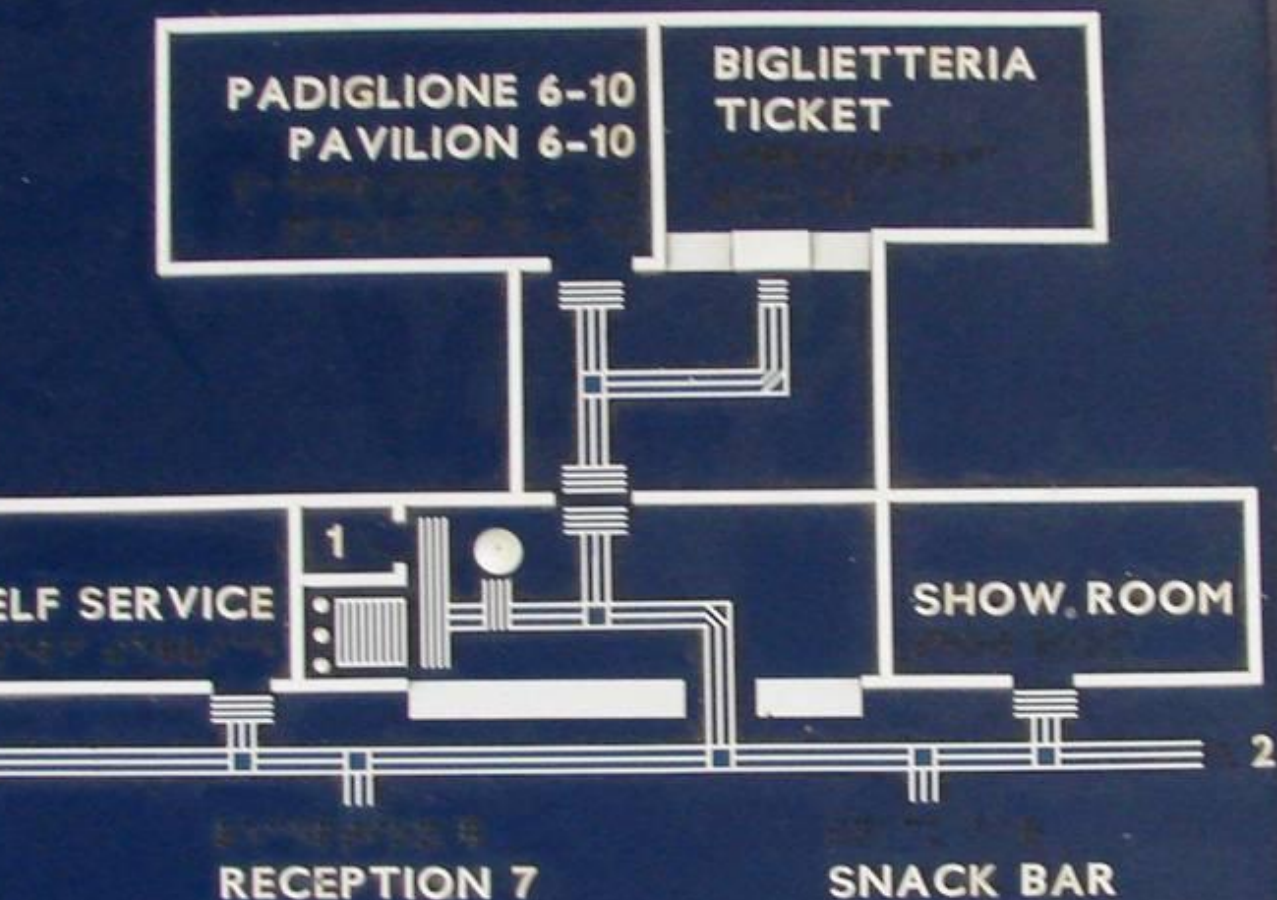
Projektowanie uniwersalne w praktyce



Projektowanie uniwersalne w praktyce



RECEPTION 2



CENSORE
ELEVATOR

2 PORTA EST/EAST ENTRANCE

3 PORTA OVEST/WEST ENTRANCE

LEGENDA/LEGEND:

● SEI QUI/YOU ARE HERE

● SCALA. I PALLINI INDICANO LA DIREZIONE DELLA SCALATA
STAIRS. THE BULLETS INDICATE THE TOP



— PARETE / WALL

≡ DIREZIONE RETTILINEA / RECTILINEAR DIRECTION



⌋ SVOLTA OBBLIGATA / OBLIGATORY TURN



□ INCROCIO / CROSS

≡ ATTENZIONE-SERVIZIO / ATTENTION-SERVICE



¿QUÉ ES EL YESO? El polvo de yeso se obtiene al triturar la piedra de yeso ya cocida a alta temperatura. Esta roca tiene un proceso similar al del yeso, y es muy frecuente en la corteza terrestre. Al amasarlo con agua, se convierte en un material muy resistente, con una gran capacidad y fuerza de peso, que ello ha sido muy utilizado desde épocas muy tempranas y por todos los cultures como material de construcción y en numerosos decorativos, en especial en países mediterráneos. Reacción de molinos, etc.

¿POR QUÉ SE DETERIORA EL YESO? Las propias características de formación de la piedra de yeso, y por hidratación con una cantidad de agua y temperatura, y su amasado con agua, hacen que el yeso sea uno de los materiales más blandos que existen, siendo muy fácil de rayar y dañar.

WHAT IS PLASTER? Plastered plaster is obtained by the grinding of pre-heated gypsum. An easily formed mineral, gypsum, is found in the earth's crust. On mixing with water it becomes a very malleable substance with strong adhesive strength and fast curing time. For these reasons it has been used since remote times and in many cultures as a building material and decorative element, such as with plastered walls, attachment of decorative motifs, etc.

WHY DOES PLASTER DETERIORATE? Gypsum is one of the softest known minerals. This is due to the natural process of the formation of the mineral, the industrial manufacture of the material in low temperature kilns, and the final mixing of the powder with water.

QU'EST-CE QUE LE PLÂTRE? Ce minéral de gypse est obtenu en broyant la pierre de gypse déjà cuite à haute température. Ce rocher a un processus de fabrication simple, et est très répandu dans la croûte terrestre. En le mélangeant avec de l'eau, il se transforme rapidement en un matériau très malléable et qui prend forme solide. C'est pourquoi il a été utilisé depuis très tôt par toutes les cultures comme matériau de construction et comme élément décoratif pour les maisons, pour tous les motifs, etc.

POURQUOI LE PLÂTRE SE DÉTERIORE-T-IL? Les propres caractéristiques de formation de la pierre de gypse et son processus de fabrication, qui inclut la cuisson du four à haute température et le mélange avec de l'eau, font du plâtre l'un des matériaux les plus mous qui existent, et le rendent très facile à rayer et à abîmer.



PUNTOS TÁCTILES
TACTILE POINTS
POINTS TACTILES

Braille characters indicating tactile points for the panel.



EVITAR O PRESERVAR EL MONUMENTO
Alto de la Alhambra y Generalife para el desarrollo del Plan de Accesibilidad y Normalización de los Espacios Públicos (PLAN DE ACCESIBILIDAD Y NORMALIZACIÓN DE LOS ESPACIOS PÚBLICOS) en el caso de los monumentos que forman parte del patrimonio cultural.

HELP US TO PRESERVE THE MONUMENT
Do not touch the monument or the relief. Do not use the monument as a support for your walking stick or any other object.

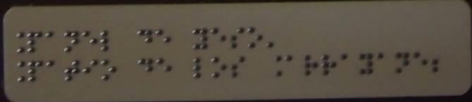
AIDEZ-NOUS À PRÉSERVER LE MONUMENT
Ne touchez pas le monument ou le relief. Ne vous appuyez pas sur le monument pour votre canne ou tout autre objet.

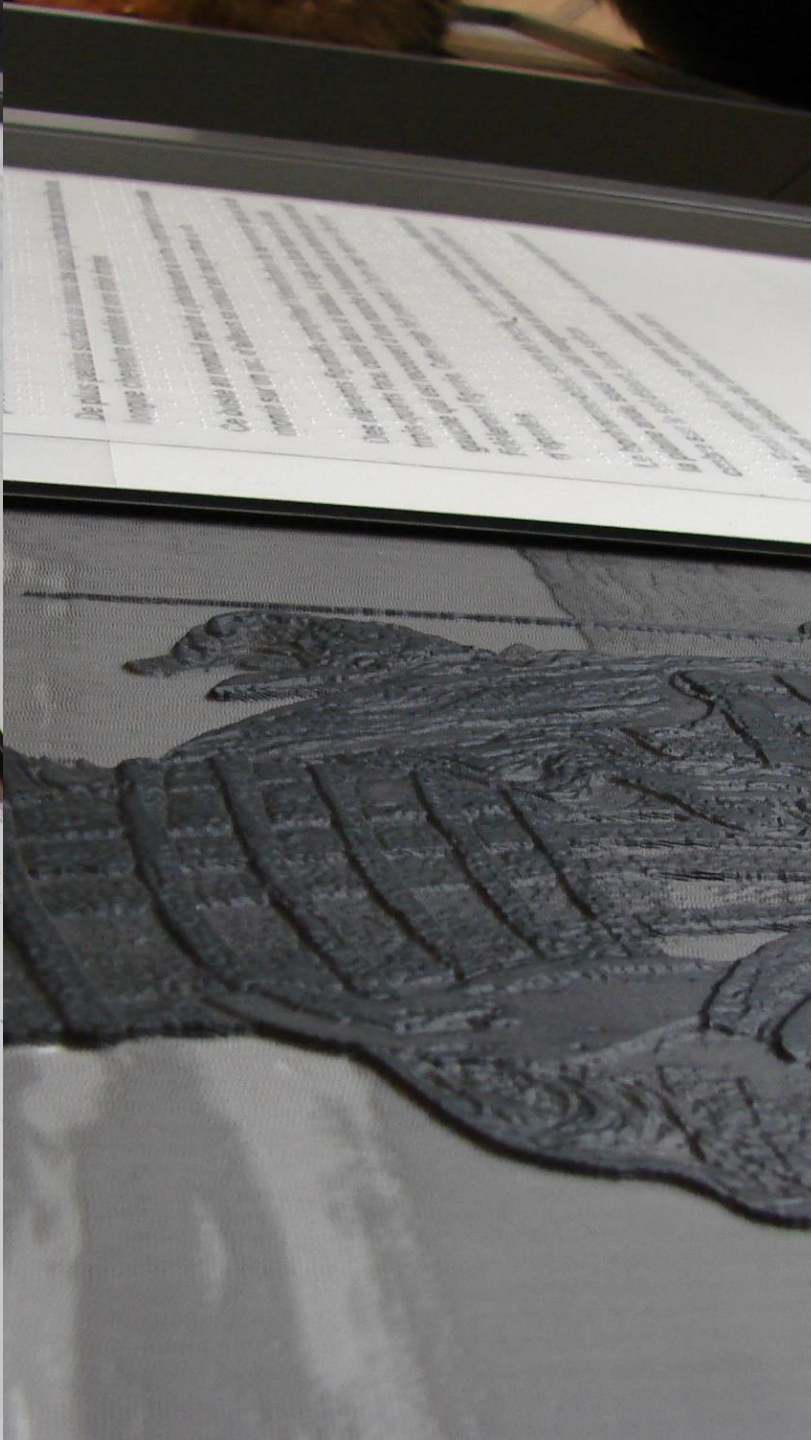


Patronato de la Alhambra y Generalife
CONSEJERÍA DE CULTURA



Panel de yeso. Patio de los Arrayanes
Plaster panel. The Court of the Myrtle





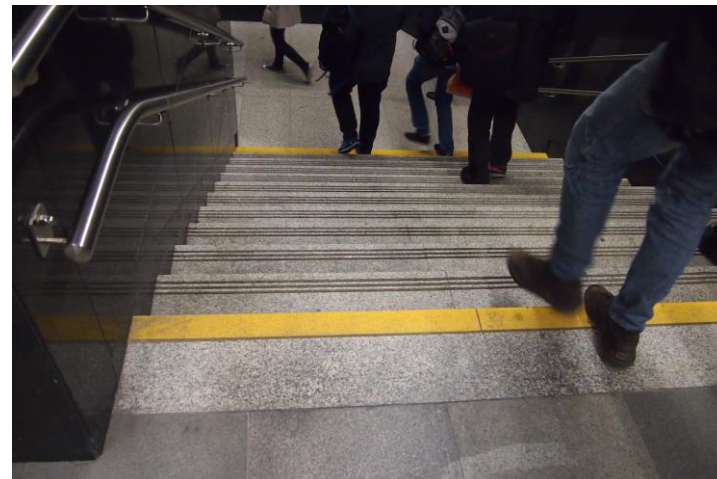
Projektowanie uniwersalne w praktyce



Projektowanie uniwersalne w praktyce



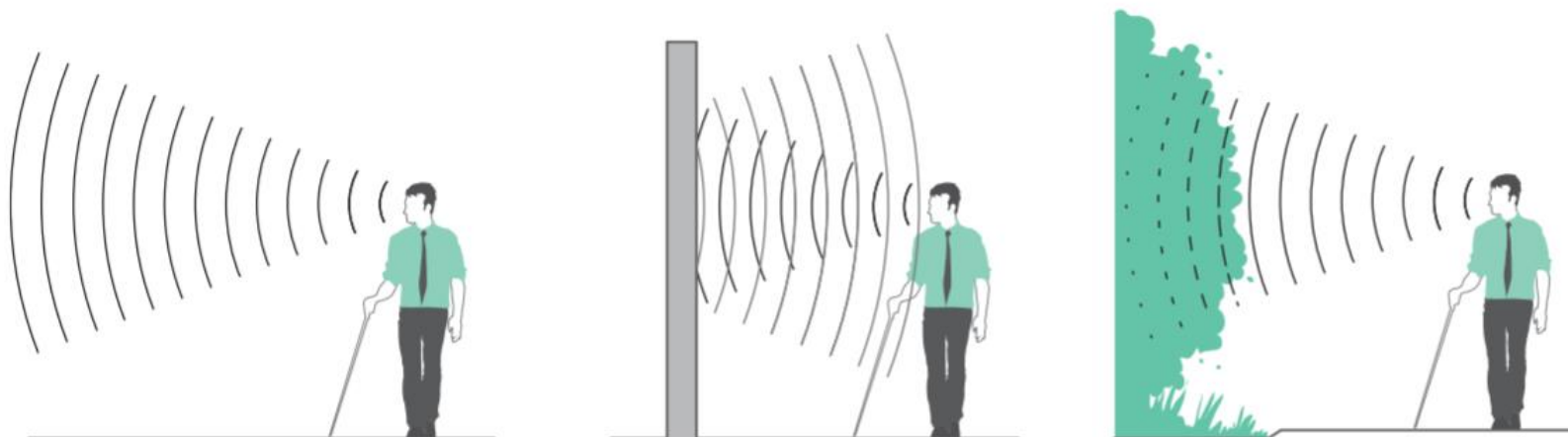
Projektowanie uniwersalne w praktyce



Projektowanie uniwersalne w praktyce



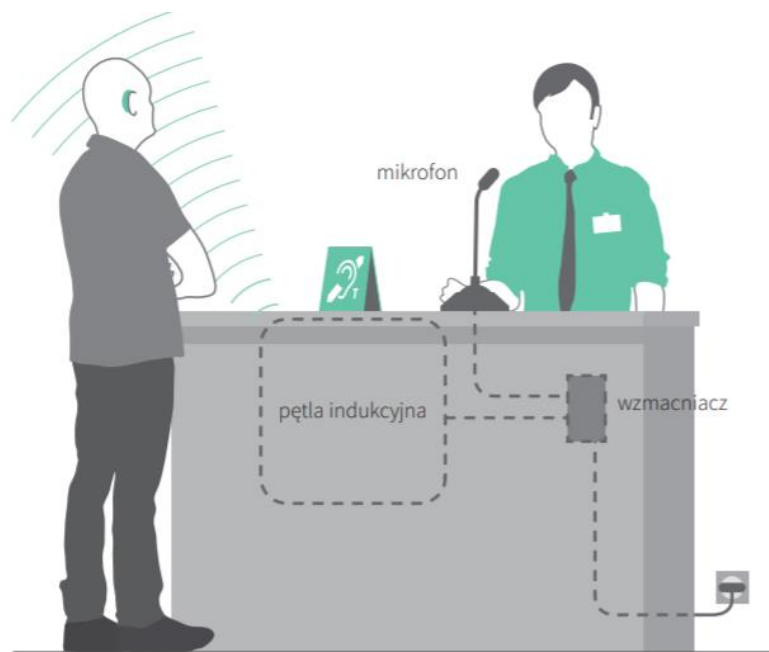
Projektowanie uniwersalne w praktyce



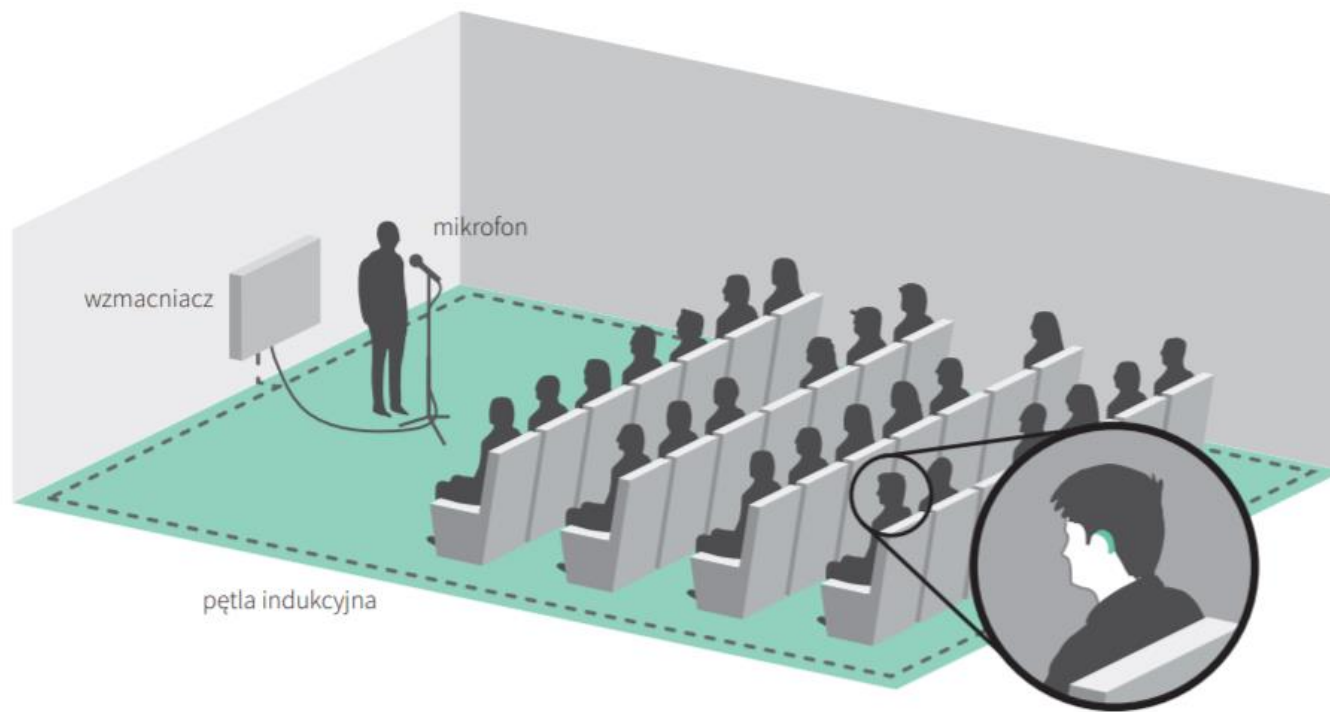
Projektowanie uniwersalne w praktyce



Projektowanie uniwersalne w praktyce



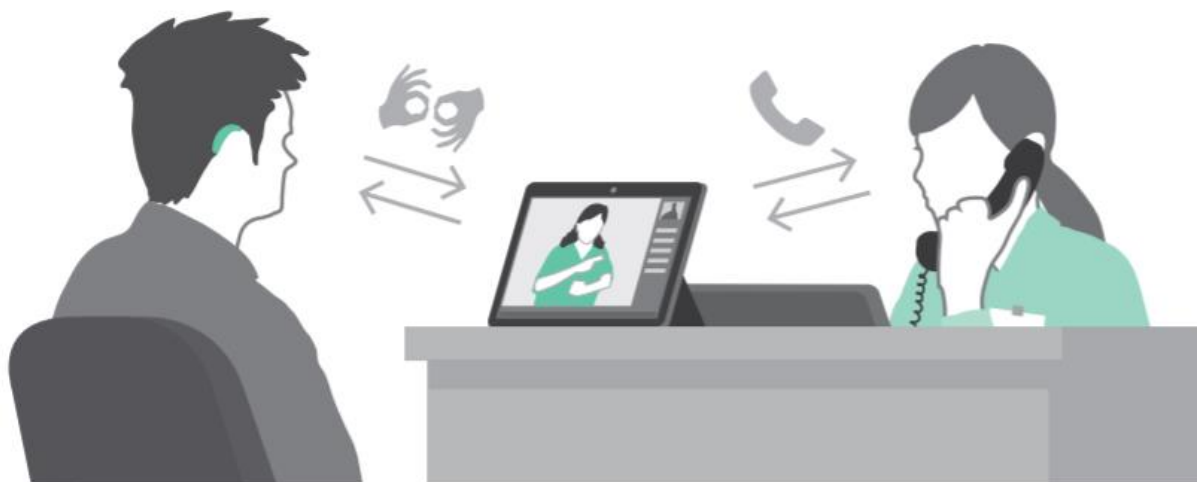
Projektowanie uniwersalne w praktyce



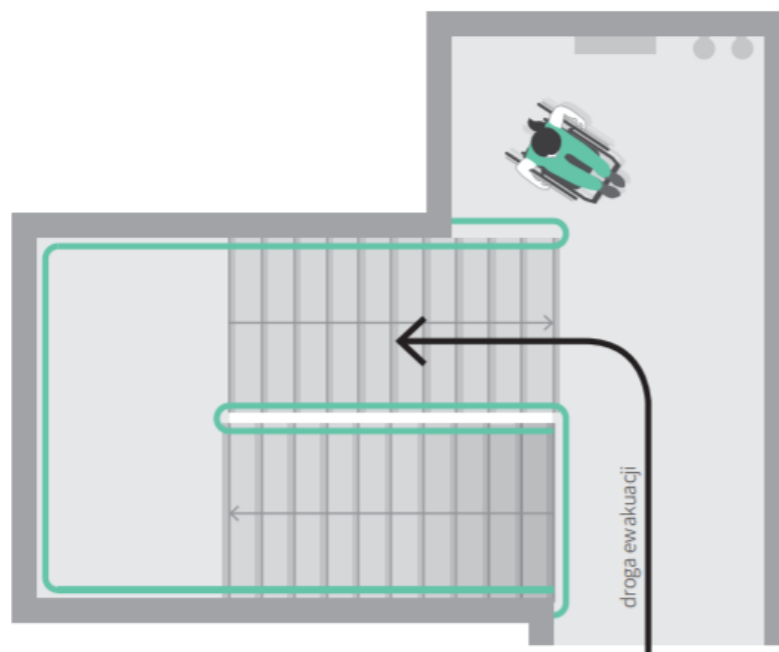
Projektowanie uniwersalne w praktyce



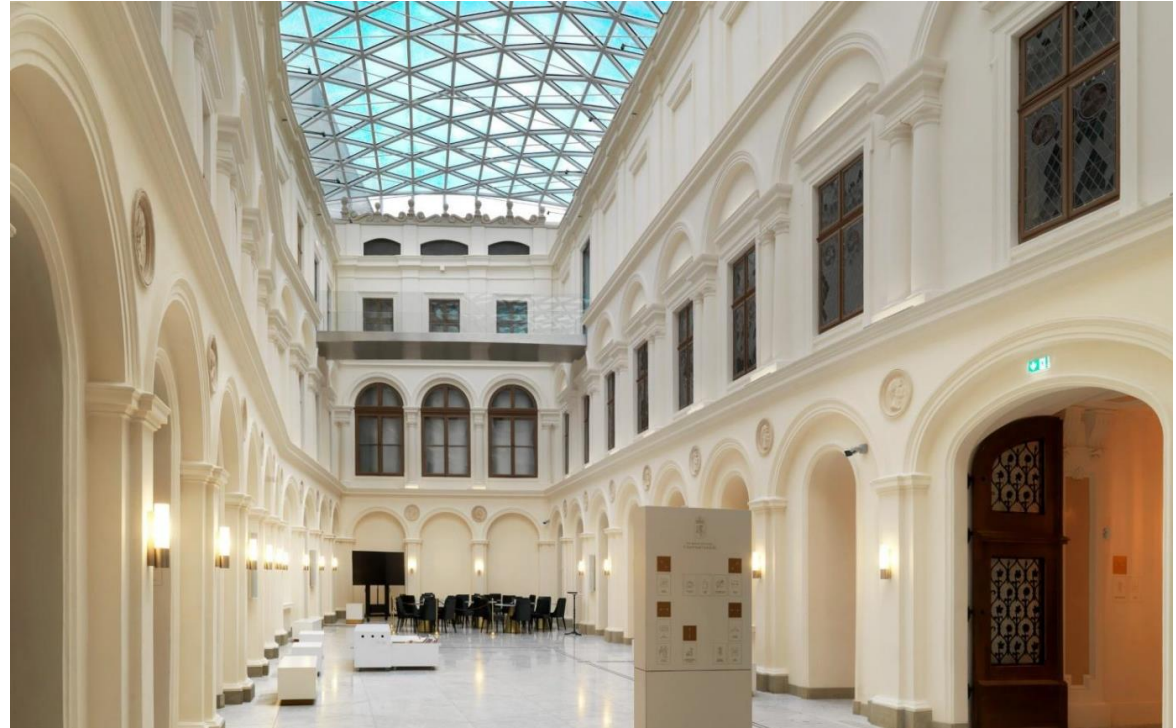
9



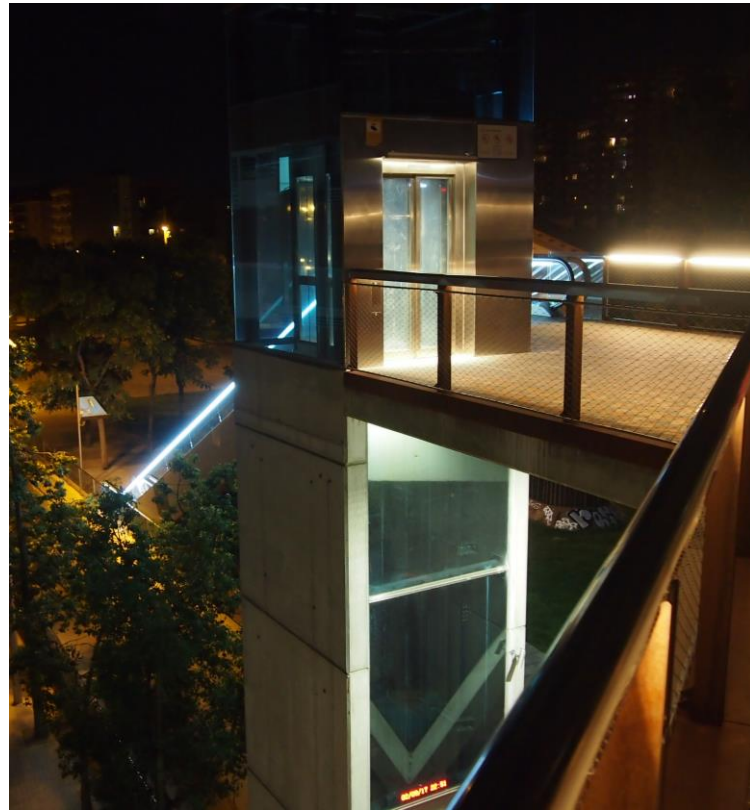
Projektowanie uniwersalne w praktyce



Projektowanie uniwersalne w praktyce



Projektowanie uniwersalne w praktyce



Łat!

Dziewczynka 8 lat z niepełnosprawnością wzroku

Miłego dnia!



integracja.org
niepełnosprawni.pl