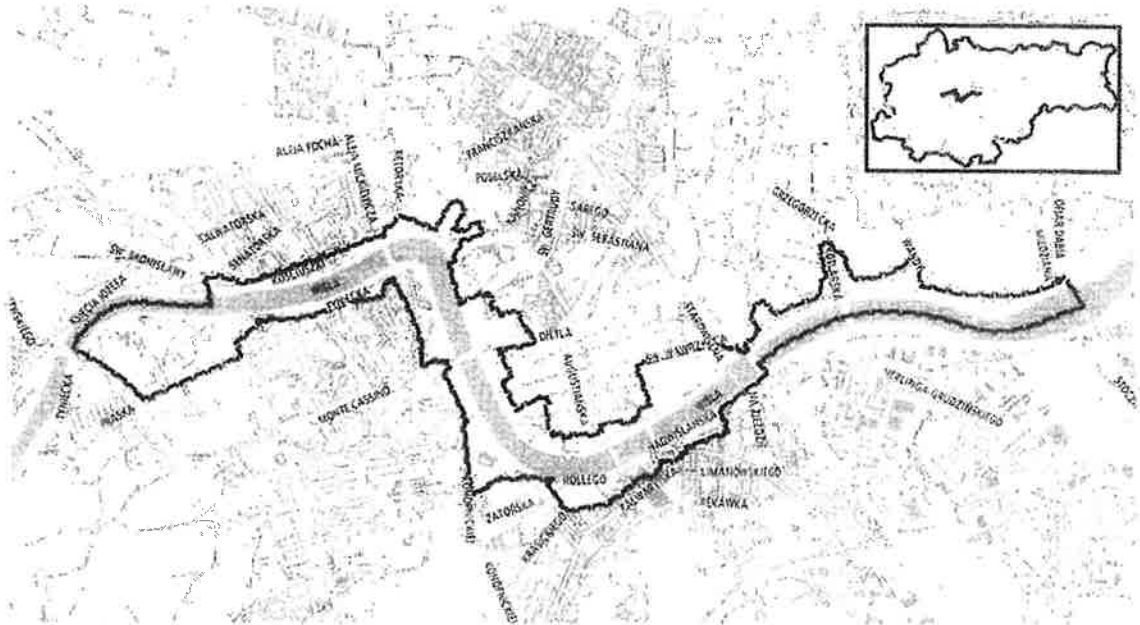
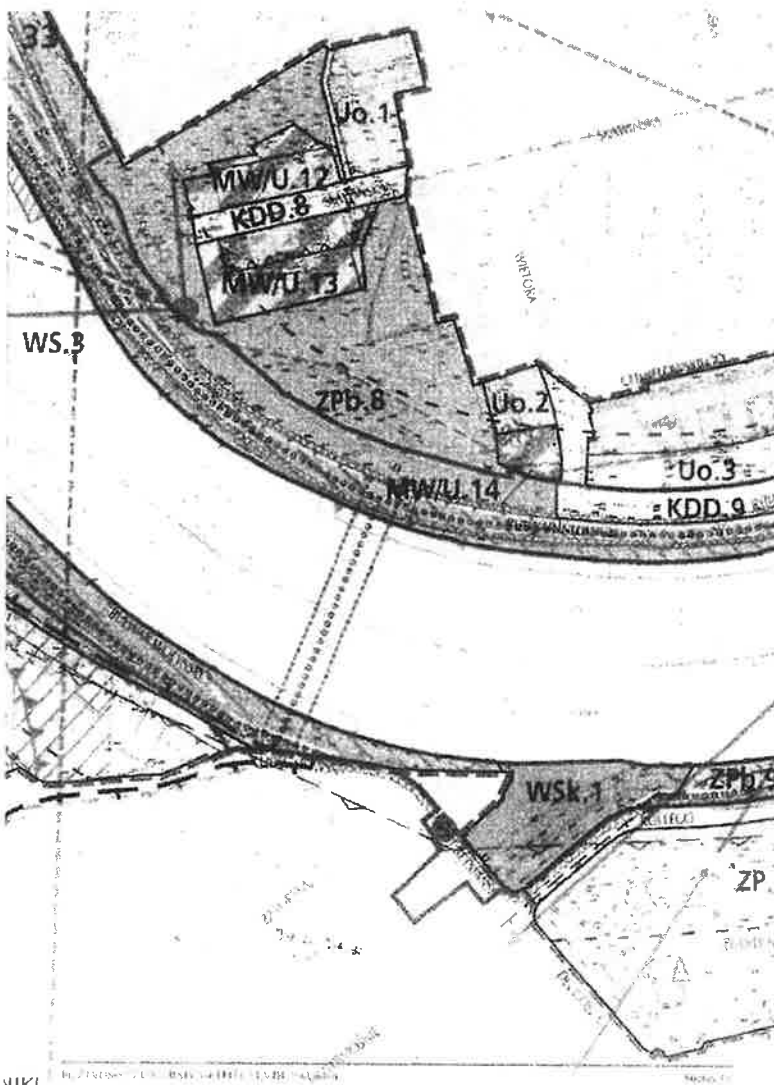


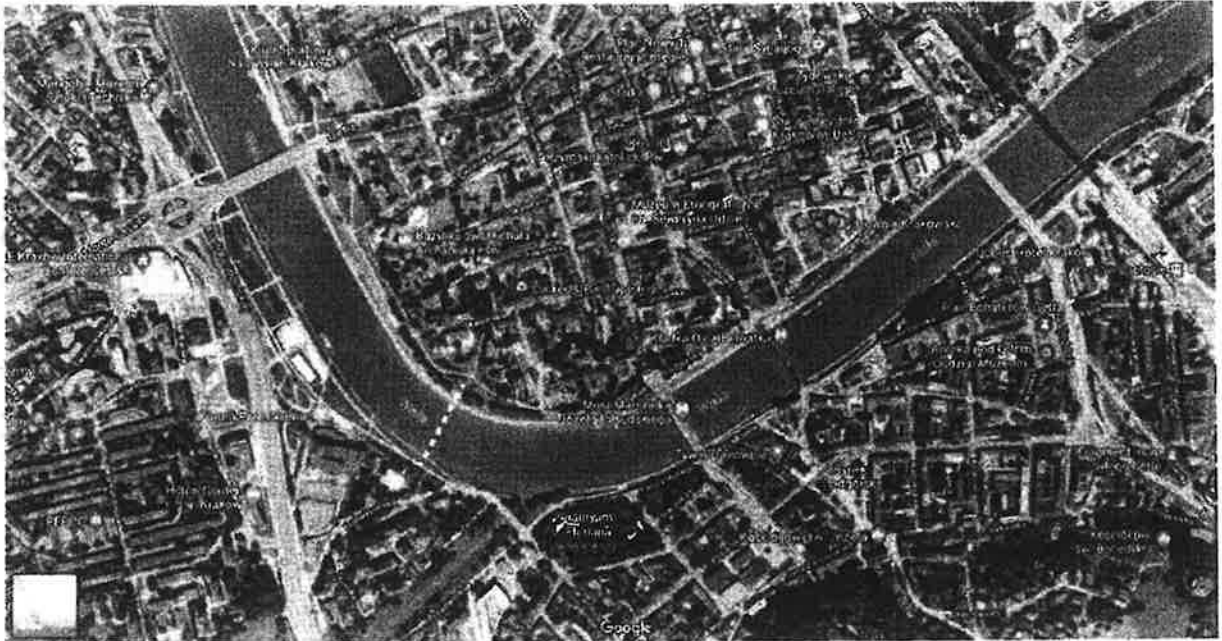
1. Mapa z granicami miejsca światowego dziedzictwa i jego strefy buforowej
– załącznik do wpisu Historycznego centrum Krakowa na Listę światowego dziedzictwa UNESCO.
Kolorem magenta zaznaczono orientacyjną lokalizację kładki.



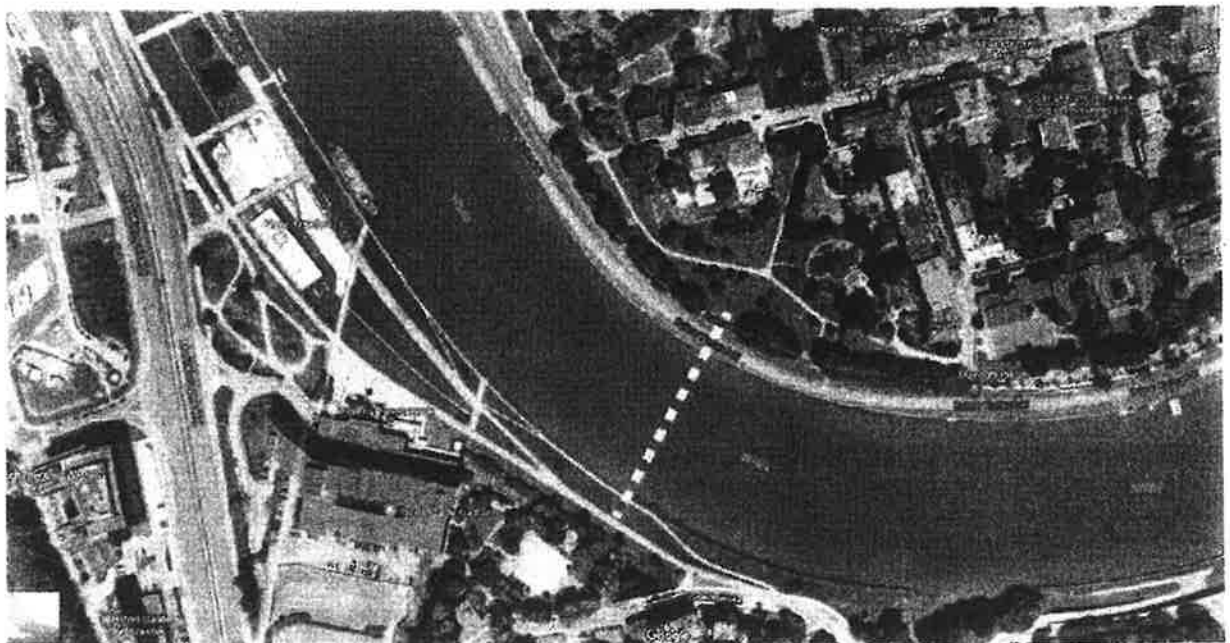
2. Granice obowiązującego mpzp.
Kolorom magenta zaznaczono orientacyjną lokalizację kładki.



3. Fragment załącznika graficznego do mpzp „Bulwary Wisły”
z naniesioną orientacyjną lokalizacją kładki.



4. Zdjęcie satelitarne nr 1 {źródło Mapy Google}.
Kolorem białym oznaczono orientacyjną lokalizację planowanej kładki.



4a. Zdjęcie satelitarne nr 2 {źródło Mapy Google}.
Kolorem białym oznaczono orientacyjną lokalizację planowanej kładki.



Legenda:

— punkty widokowe

→ ciągi widokowe



5. Główne ciągi widokowe bliskiego dystansu.

(ilustracja w: Analiza Krajobrazowa dla zamierzenia inwestycyjnego pod nazwą Budowa kładki pieszo-rowerowej przez rzekę Wisłę Kazimierz-Ludwinów wykonana przez zespół pod kierunkiem prof. ██████████). Kolorem białym naniesiono orientacyjną lokalizację kładki



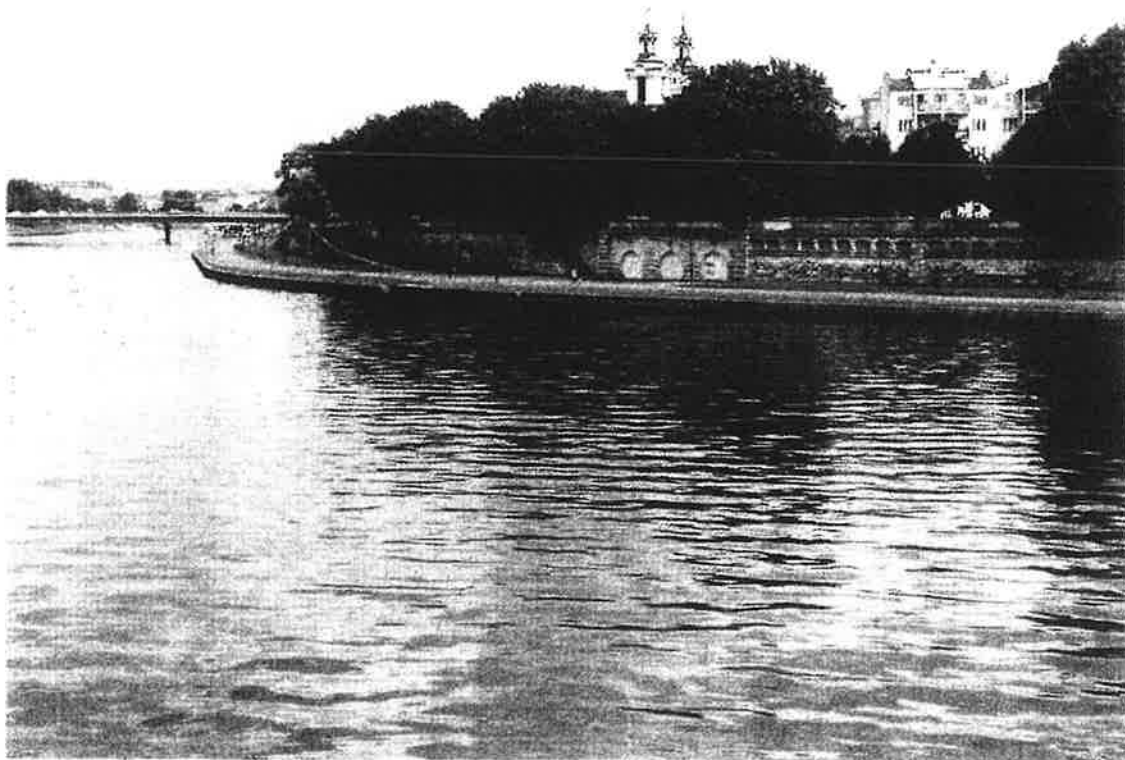
Sytuacja obecna



Symulacja planowanej inwestycji

6. Widok z ul. Ludwinowskiej.

{ilustracja w: Analiza Krajobrazowa dla zamierzenia inwestycyjnego pod nazwą Budowa kładki pieszo- rowerowej przez rzekę Wisłę Kazimierz-Ludwinów wykonana przez zespół pod kierunkiem prof. ██████████ }



9. Widok na zakole Wisły i Bulwar Inflancki, z prawej strony miejsce lokalizacji przyczółka projektowanej kładki. W tle nieinwazyjny krajobrazowo most Grunwaldzki. Foto. [REDACTED]



10. Widok z bulwaru Wołyńskiego na Skałkę i Wawel. Foto. [REDACTED]