

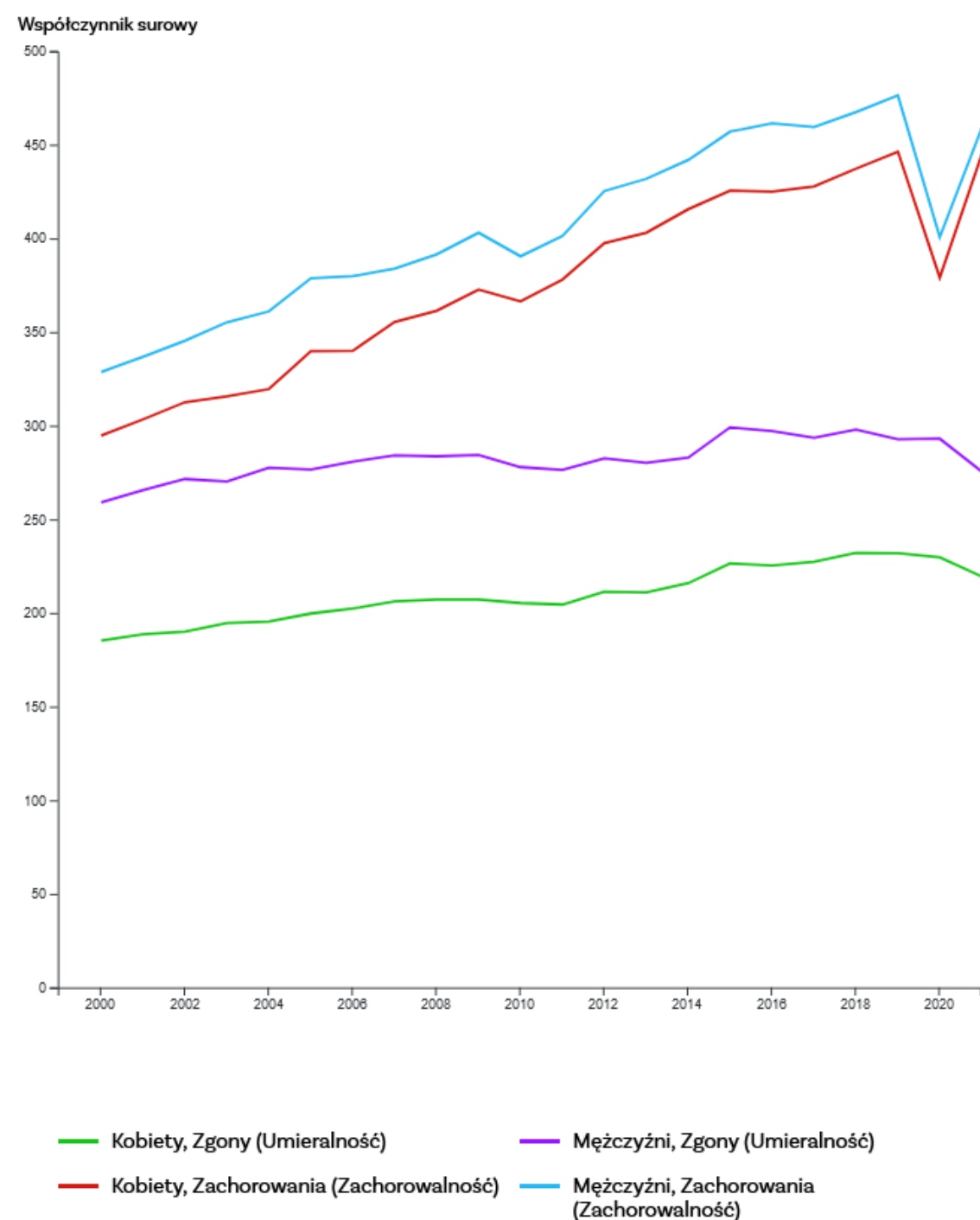


Epidemiologia

70
lat DCOPiH



DOLNY
ŚLĄSK



Aktualne dane z Krajowego Rejestru Nowotworów - Polska

Nowotwory w liczbach

100 tys.

to liczba zgonów rocznie z powodu chorób nowotworowych

1,31 mln.

Polaków żyje z chorobą nowotworową

440

osób na każde 100 tys ma zdiagnozowany nowotwór

25%

Nowotwory są przyczyną ponad 25% zgonów w Polsce

Od połowy lat 60. XX wieku liczba zachorowań i zgonów nowotworowych w polskiej populacji zwiększyła się około 2,5 razy. Obecnie liczba zachorowań mężczyzn i kobiet jest podobna (po około 85 tysięcy), natomiast liczba zgonów jest wyższa wśród mężczyzn o około 10 tys. (odpowiednio 55 tysięcy wobec 46 tysięcy). Przewaga ta wynika przede wszystkim ze struktury zachorowań – źle rokujący nowotwór płuca jest przyczyną 1/6 zachorowań mężczyzn (1/3 zgonów), natomiast wśród kobiet dominuje dobrze rokujący rak piersi (1/5 zachorowań)

Współczynnik surowy



— Kobiety, Zgony (Umieralność)

— Mężczyźni, Zgony (Umieralność)

— Kobiety, Zachorowania (Zachorowalność)

— Mężczyźni, Zachorowania (Zachorowalność)

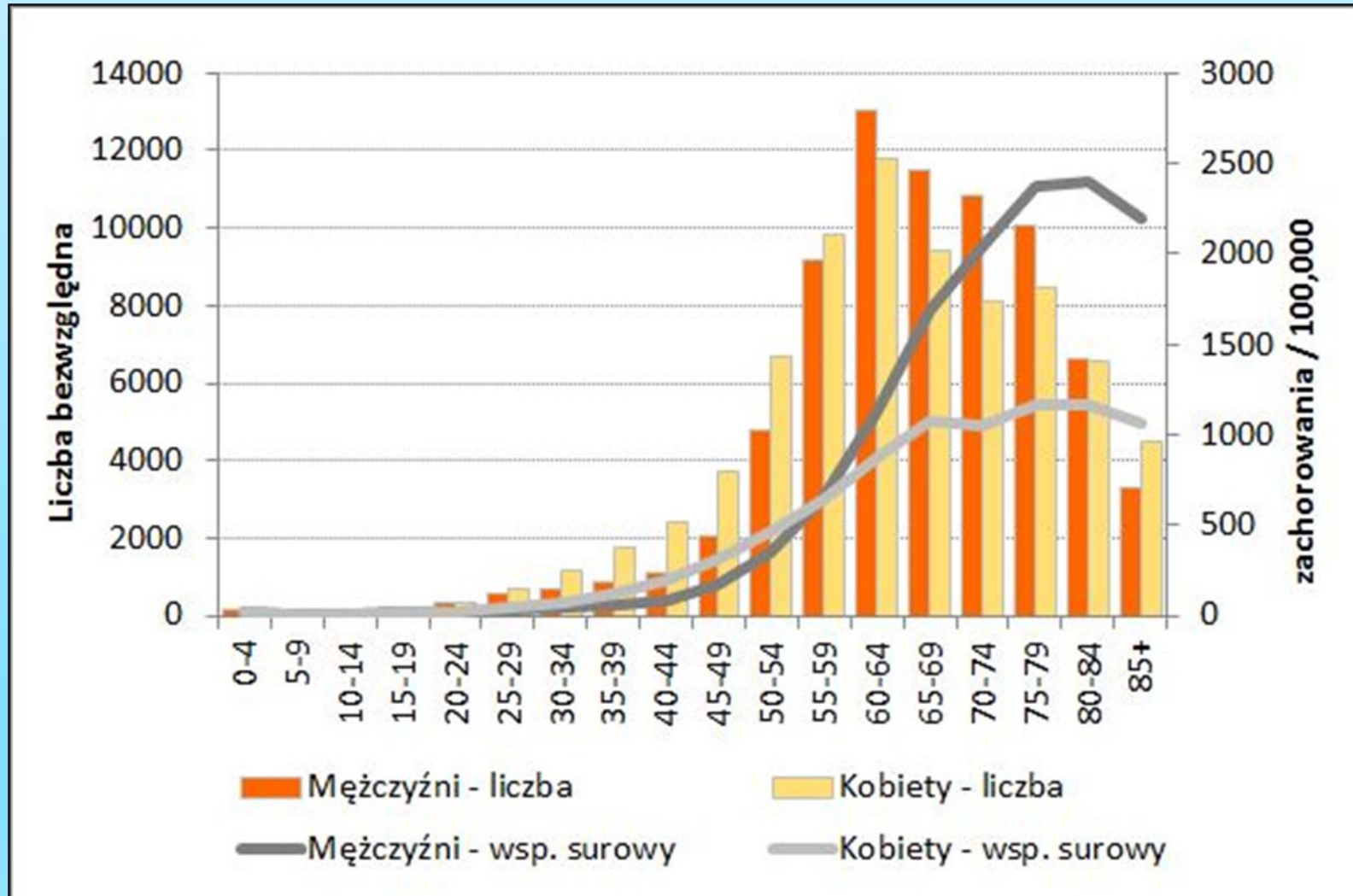
Województwo dolnośląskie

7 451 – liczba zgonów z powodu choroby nowotworowej (kobiety i mężczyźni)

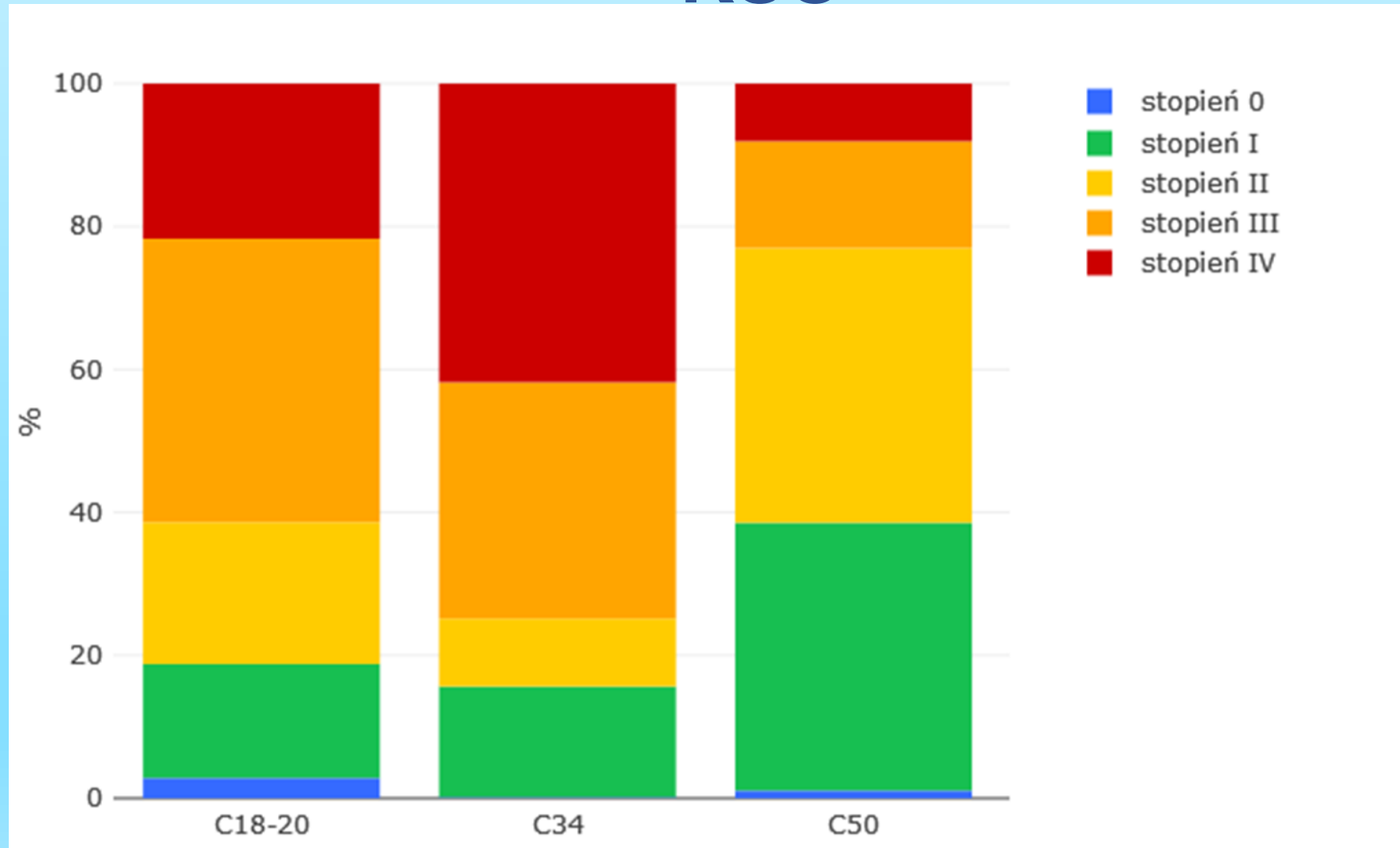
13 819 – liczba zachorowań na chorobę nowotworową (kobiety i mężczyźni),

/dane z KRN zaraportowane na 2021 rok/

Kto najczęściej choruje na nowotwory?



Różnice w stadiach zaawansowania – pilotaż KSO



Profilaktyka

70 lat DCOPiH



DOLNY
ŚLĄSK

Dlaczego Profilaktyka jest taka ważna?

Według Światowej Organizacji Zdrowia (WHO) u około **80%** pacjentów, nowotwór wywołany jest przez czynniki zewnętrzne, w tym styl życia, a dzięki zmianie stylu życia można uniknąć zachorowań na około **40-50%** nowotworów złośliwych.

Profilaktyka Pierwotna Nowotworów

- zapobieganie nowotworom złośliwym
- zmniejszenie czynników ryzyka - np. modyfikacja diety, bardzo ważne jest także upowszechnianie wiedzy o nowotworach i ich profilaktyce, skierowana do osób zdrowych

(ŚWIADOMOŚĆ ONKOLOGICZNA!)



Źródło: Getty Images

Najważniejsze **NIE PALIĆ!**

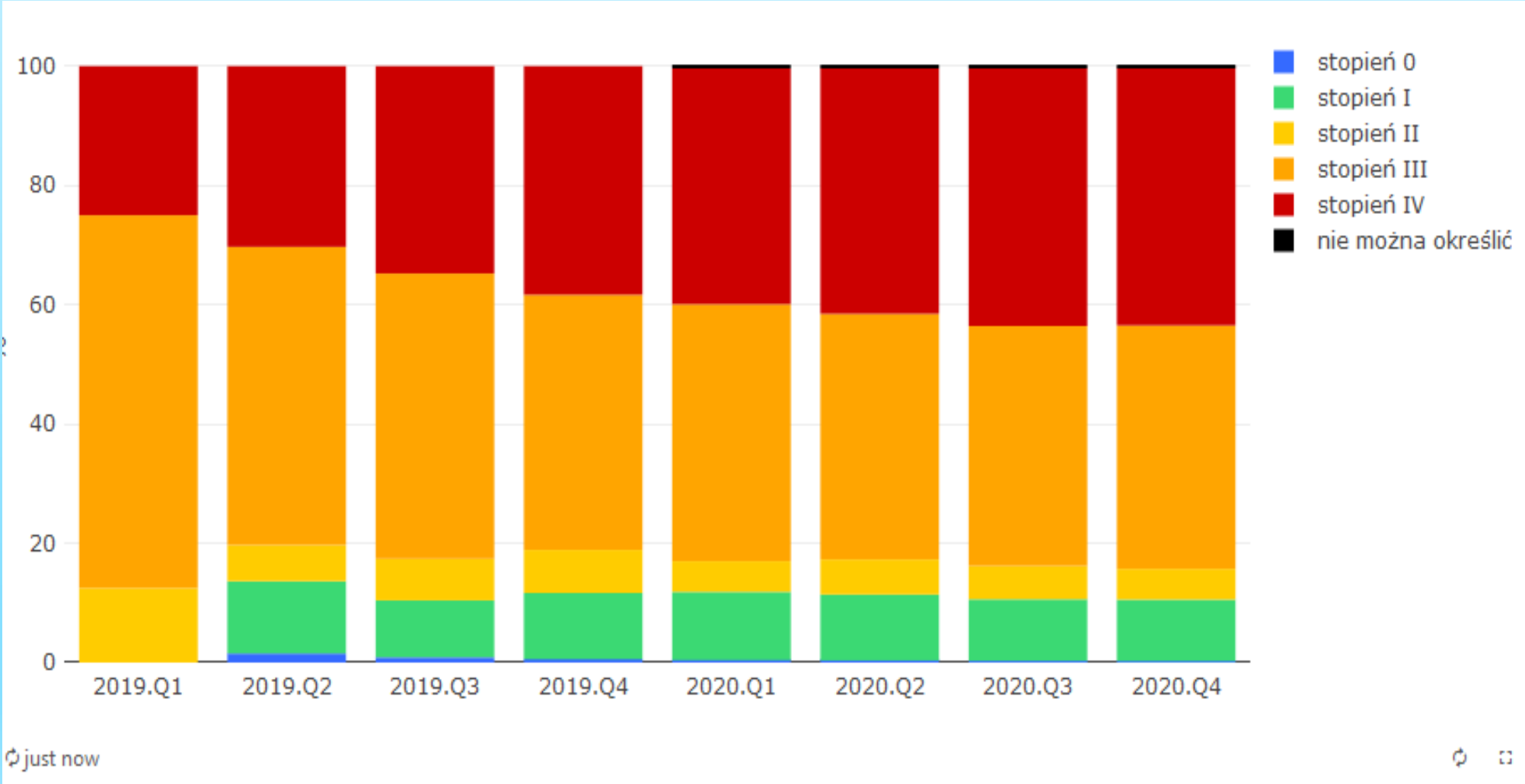
Nie tylko dorośli, ale również wśród młodzieży w wieku od 13 do 15 lat w Polsce, już około 23% dziewcząt i 27% chłopców deklaruje, że używa elektronicznych papierosów, część z nich sięga również po zwykłe papierosy.

Objawy:

- przewlekły **kaszel**
- **krwioplucie**
- **ból klatki piersiowej**, barku, pleców, żeber
- **duszność**
- **chrypka**
- "skrócenie" oddechu
- nawracające **zapalenie płuc** i/lub oskrzeli

palenie papierosów odpowiada za 1/3 zachorowań na raka

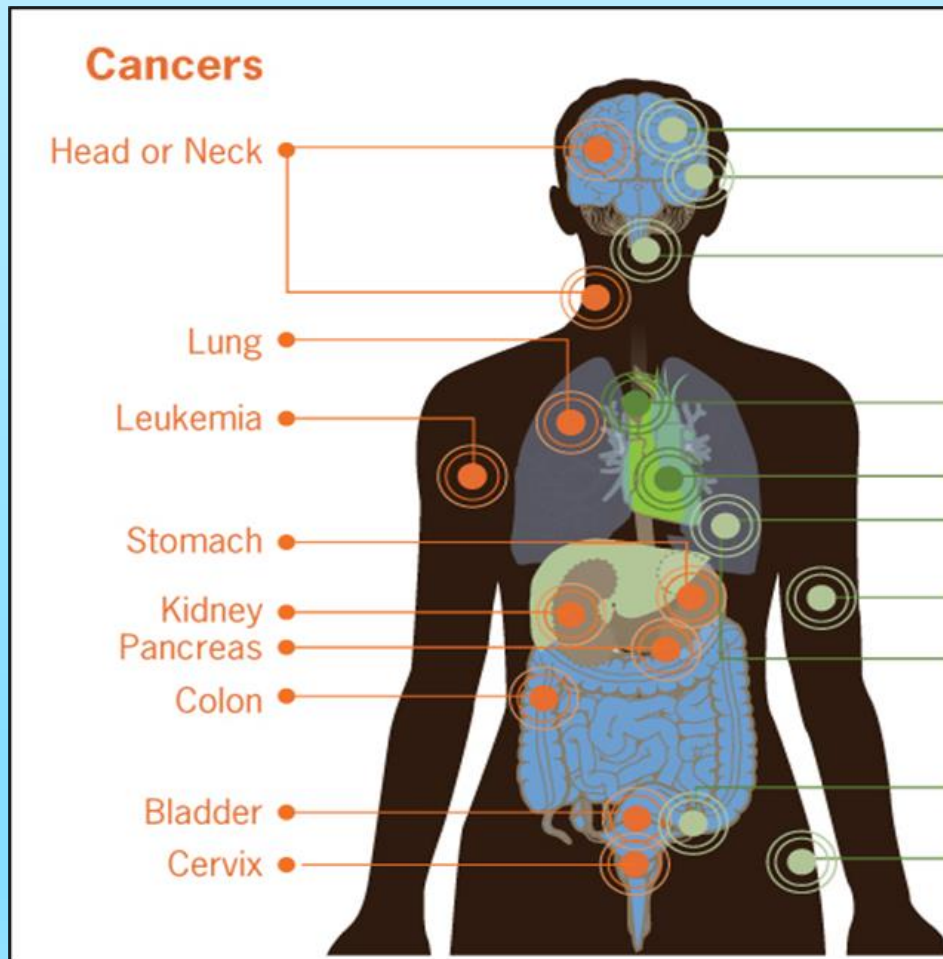
Stopnie zaawansowania raka płuca



just now



Nowotwory tytoniozależne



- regionu głowy i szyi (jama ustna, krtkań etc.)
- płuca
- trzustki
- jelita grubego
- pęcherza
- nerki
- szyjki macicy

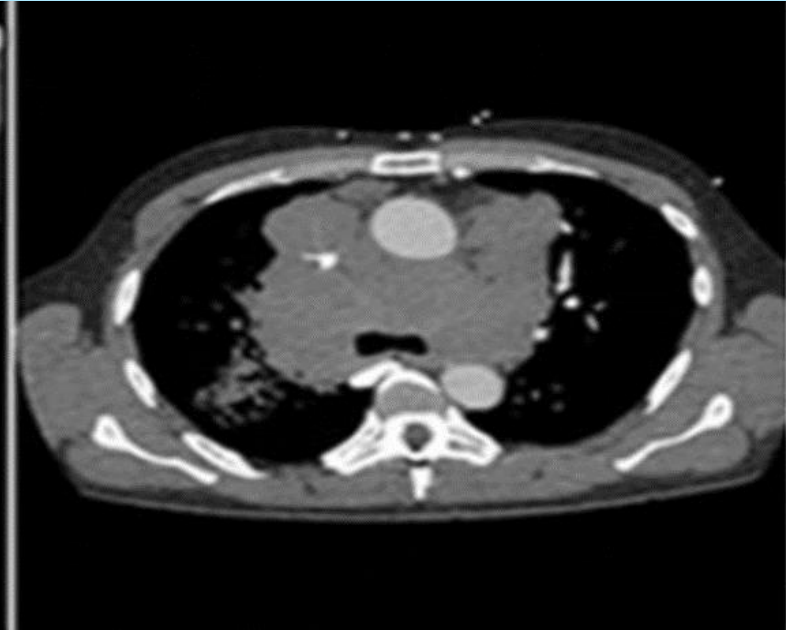
Niskodawkowa Tomografia Płuc – program wykrywania raka płuc



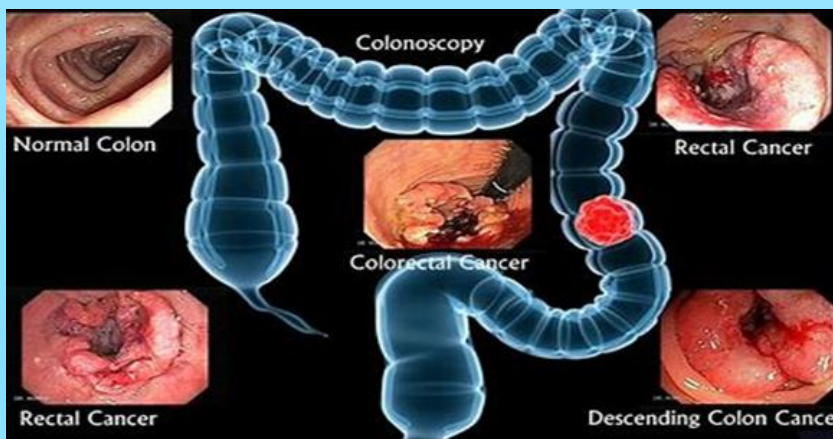
www.radiology.duke.edu



www.healio.com



Rak Jelita Grubego



Wpływ:

- zła dieta – 30%;
- nadwaga i otyłość - 5,5 %;
- alkohol 2-4%

Objawy:

- krew w kale, zmiana rytmu wypróżnień (luźne stolce/ biegunka lub zaparcia)
- przewlekłe wzdęcia
- niezdiagnozowany ból brzucha
- uczucie ucisku w jamie brzusznej
- niewyjaśniony guz w odbytnicy lub brzuchu

Rak Szyjki Macicy - Cytologia



Programem aktywnej profilaktyki raka szyjki macicy objęto populację kobiet zdrowych i nieodczuwających dolegliwości **w przedziale wieku 25 - 64 lat w 3- letnich odstępach czasu.**

Jest to podstawowe badanie, które może być wykonane przez wykwalifikowaną położną, bądź lekarza w gabinecie stacjonarnym lub mobilnym. DCOPIH realizuje badania w trybie stacjonarnym i Mobilnym.

Cytobus- Profilaktyka Raka Szyjki Macicy

- **Badanie cytologiczne dla Pań w wieku od 25 do 64 lat – badania dla zorganizowanych grup**

- Mobilny gabinet położnej, stworzony specjalnie na potrzeby dojazdu do Pań, dla których dojazd do gabinetu jest utrudniony



**RAK
CHADZA
WSPAK**

Rak Szyjki Macicy - HPV



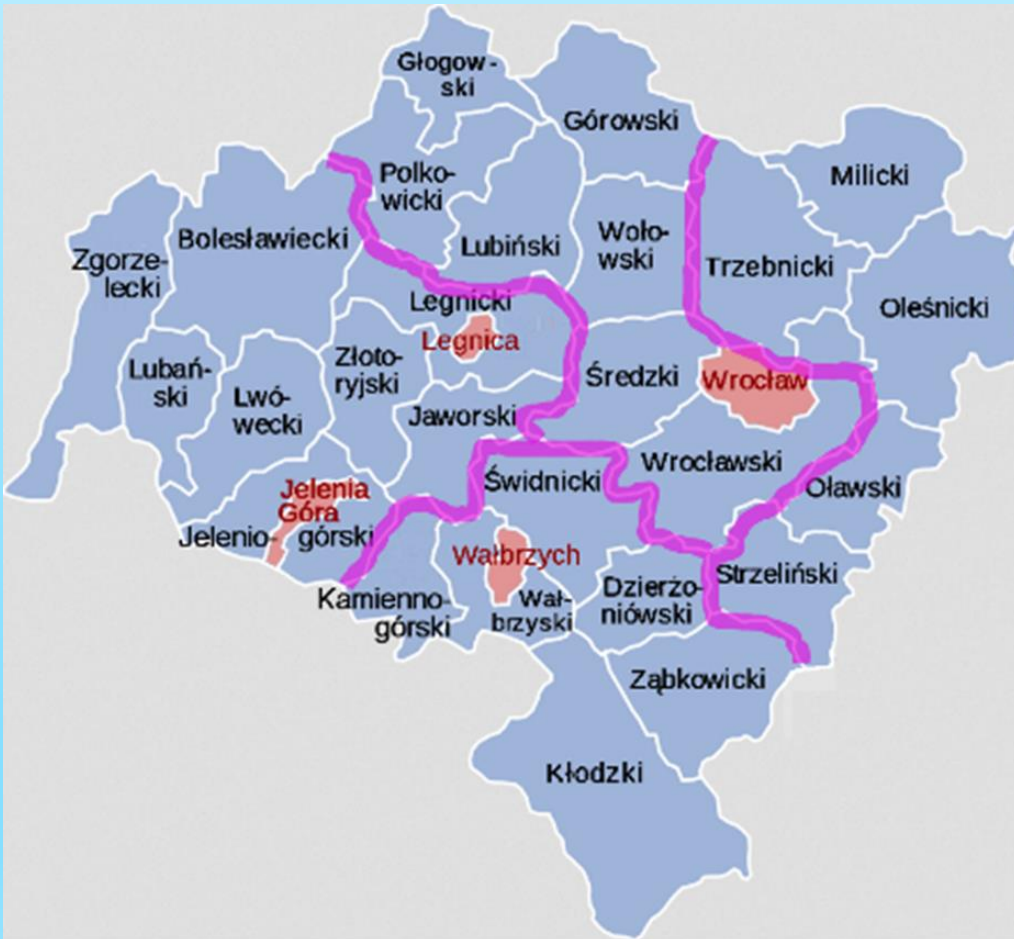
Do jednych z najczęstszych przyczyn raka szyjki macicy zalicza się zakażenie wirusem brodawczaka ludzkiego HPV (ang. Human Papillomavirus).

Jedną z metod wykrywania wirusa HPV jest wykonanie badania molekularnego z preparatu w ramach samo-pobrania.

W ramach projektu realizowanego przez DCOPiH przy dofinansowaniu z UMWD, wykonaliśmy badanie molekularne na obecność wirusa HPV (podtypów onkogennych) 350-ciu kobietom w wieku 40-49 lat.

U 26 z nich wykryliśmy obecność HPV i objęliśmy je dalszą diagnostyką. Aktualnie opracowujemy analizę przeprowadzonego badania. Chcielibyśmy aby metoda samo-pobrania była wykorzystywana jako element Profilaktyki.

Sieć Ośrodków Kolposkopowych



W ramach realizacji Projektu Cytobus, równolegle powstała Sieć Ośrodków Kolposkopowych, w skład której wchodzi:

Dolnośląskie Centrum Onkologii, Pulmonologii i Hematologii z siedzibą we Wrocławiu,

Powiatowy Zespół Szpitali w Oleśnicy

Specjalistyczny Szpital Ginekologiczno-Położniczy im. E. Biernackiego w Wałbrzychu

Wojewódzkie Centrum Szpitalne Kotliny Jeleniogórskiej

Celem powstania Sieci, było zapewnienie dostępu do badań kolposkopowych bliżej miejsca zamieszkania.

Obok widać proponowany podział terytorialny dla Sieci.

Mammografia – Profilaktyka Raka Piersi

Program skierowany jest do grupy kobiet najbardziej zagrożonych rakiem piersi –

w wieku od 45 do 74 lat (należy wziąć pod uwagę rok urodzenia):

1. które przez ostatnie dwa lata nie miały wykonywanej mammografii w ramach Programu;
2. otrzymały w ramach realizacji Programu pisemne wskazanie do wykonania ponownego badania mammograficznego po upływie 12 miesięcy.

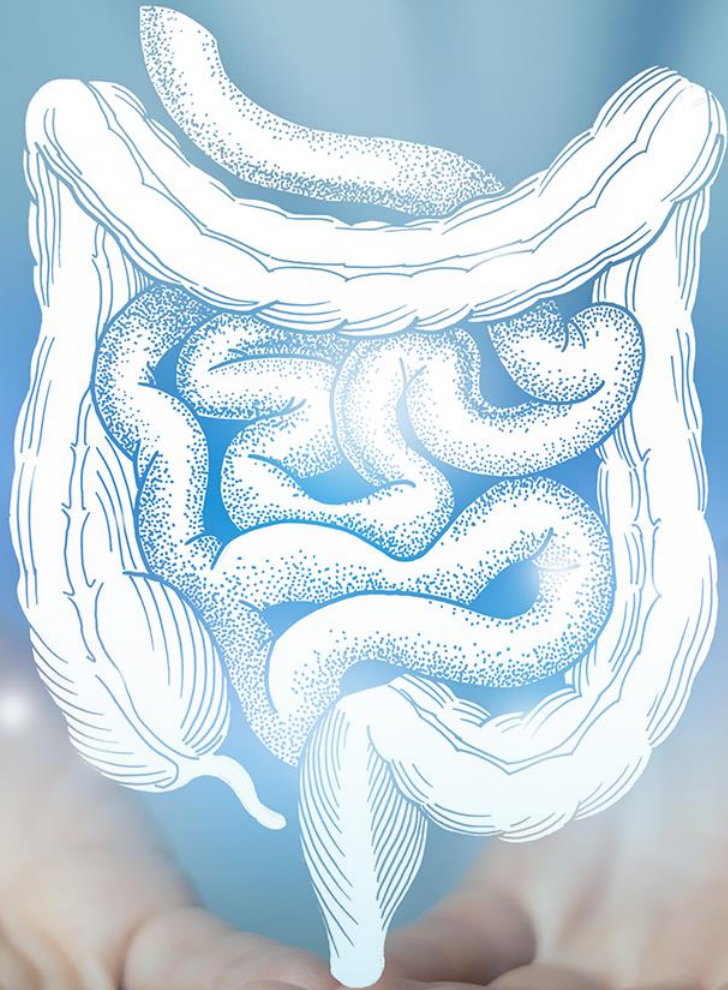
File Mammografów w 4 nowych lokalizacjach

Celem zabezpieczenia szerszego dostępu do Mammografii Dolnoślązaczkom, powstały 4 filie wykonujące badania Paniom w ramach programu profilaktyki.

Adresy poszczególnych lokalizacji:

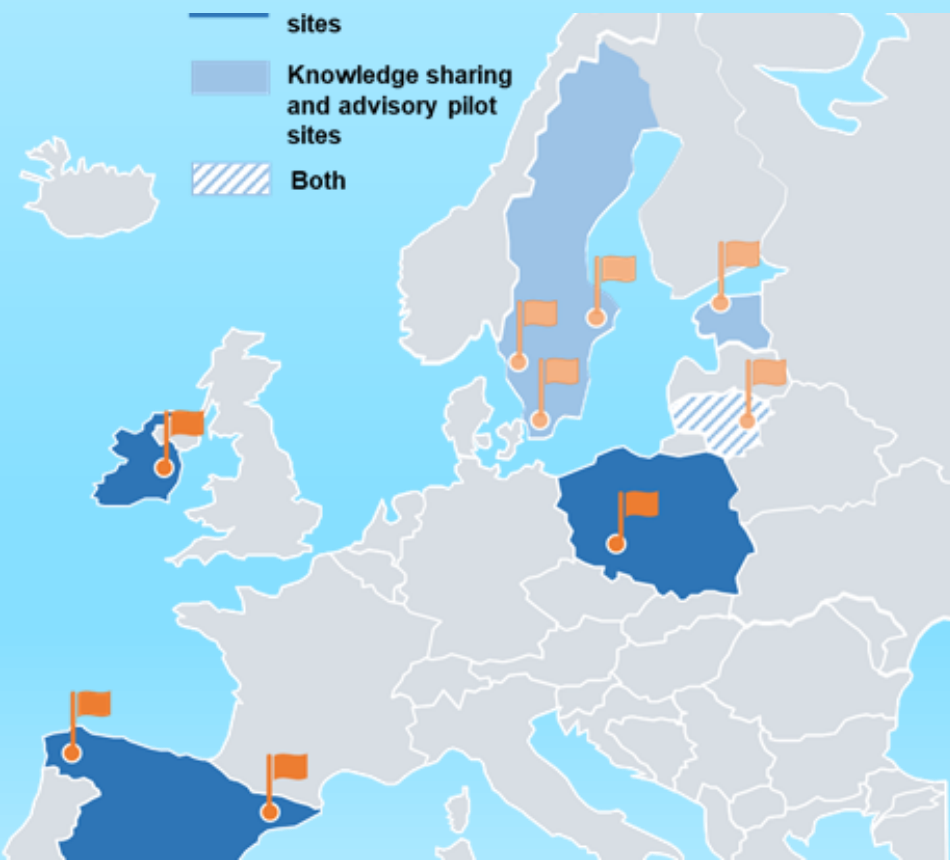
- Powiatowe Centrum Zdrowia Sp. z o.o. z siedzibą w **Lwówku Śląskim** przy ul. Morcinka 7
- Chromex Sp. z O.O., ul. Fabryczna Osiedle 8A, 59-800 **Lubań**
- Publiczny Zakład Lecznictwa Ambulatoryjnego, Adama Mickiewicza 20, 57-100 **Strzelin**
- Szpital im. Św. Jadwigi Śląskiej w Trzebnicy, Prusicka 53/55, 55-100 **Trzebnica**

Kolonoskopia- Profilaktyka Raka Jelita Grubego



- **Badanie endoskopowe dla Kobiet i Mężczyzn w wieku od 40 do 65 lat**
- badanie wykonywane raz na 10 lat, skierowane do osób bez objawów klinicznych sugerujących istnienie raka jelita grubego
- **Dla osób w wieku 50 – 65 lat**, niezależnie od wywiadu rodzinnego
- oraz **osób w wieku 40 – 65 lat**, które mają krewnego pierwszego stopnia, u którego rozpoznano raka jelita grubego,
- wykonywane stacjonarnie w Pracowni Endoskopowej

PRAISE-U: PRostate Cancer Awerness and Initiative for Screening in European Union



Cel projektu: Zaprojektowanie i przetestowanie algorytmu wczesnego wykrywania raka prostaty w badaniach przesiewowych, by zmniejszyć śmiertelność spowodowaną tym nowotworem i ograniczyć nad wykrywalność choroby, która nie wymaga leczenia.

W projekcie bierze udział **25 instytucji z 12 krajów**. Dolnośląskie Centrum Onkologii Pulmonologii i Hematologii będzie jedynym w Polsce i największym w Europie centrum pilotażowym w zakresie raka stercza. Placówka w ciągu roku zrekrutuje ok. 3500 mężczyzn w wieku 50-69 lat pochodzących z Dolnego Śląska, by włączyć ich do eksperymentalnego programu badań przesiewowych.

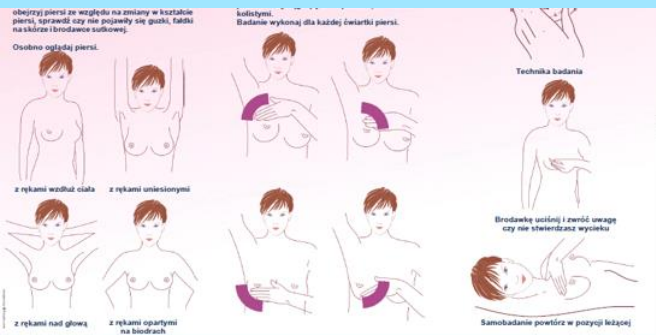
Program/instytucja finansująca: EU4 Health finansowany przez UE

Start projektu: MAJ 2024

Niskodawkowa Tomografia Płuc



- **Badanie NdTK dla Kobiet i Mężczyzn w wieku od 50 do 74 lat**
- wykonywane stacjonarnie w Pracowni Tomografii Komputerowej
- Dla wieloletnich palaczy (min. 20 paczkolet), którzy nadal palą lub u których okres abstynencji nie przekroczył 15 lat



Centrum Chorób Piersi DCOPiH - Breast Unit otwarte w maju 2017 roku dzięki wykwalifikowanej kadrze oraz najnowocześniejszemu sprzętowi zapewnia bezpłatne badania mammograficzne, które z użyciem minimalnej dawki promieniowania rentgenowskiego pozwalają wykryć nowotwory piersi w wczesnym stadium rozwoju choroby. Podczas badania mammograficznego wykonywane są dwa zdjęcia każdej piersi. W celu uzyskania wysokiej jakości zdjęć, konieczne jest ułożenie piersi podczas badania, jest to jednak jedynie chwilowy dyskomfort. Badania odbywają się w Strefie Różowej Wstążki w Budyńku A2 Breast Unit DCOPiH i wykonywane są według najlepszych światowych standardów przy zapewnieniu komfortowych warunków wszystkim Pacjentkom.

Podczas samobadania kobieta powinna zwracać uwagę na występujące zmiany na piersiach:

- guzki i zgrubienia wyczuwalne w piersi
- powiększenie węzłów chłonnych pod pachą
- zmianę kształtu lub wielkości piersi

Miejsce wykonywania badania Centrum Chorób Piersi - BREAST UNIT w Dolnośląskim Centrum Onkologii, Pulmonologii i Hematologii Budynek A2 Partner Mammografia Profilaktyczna Strefa różowej wstążki

Rejestracja na bezpłatne badania mammograficzne:

Nr tel.: 71 368 - 95 - 66 w godzinach 8⁰⁰ - 14³⁰

Badania odbywają się w godzinach porannych i popołudniowych zgodnie z terminem ustalonym telefonicznie.

Do rejestracji na badanie niezbędny jest nr PESEL

Dolnośląskie Centrum Onkologii Pulmonologii i Hematologii pl. Hirszfelda 12, 53-413 Wrocław

Centrum Chorób Piersi Breast Unit w Dolnośląskim Centrum Onkologii, Pulmonologii i Hematologii realizuje Populacyjny Program Wczesnego Wykrywania Raków Piersi

Zapraszamy na Bezpłatne badania mammograficzne dla Pań w wieku 45-74 lat.

Instruktaż samobadania piersi wewnątrz!

Samobadanie jąder powinno się wykonywać nie częściej niż raz w miesiącu.

Badanie powinno być wykonane w pełnym komforcie dla mężczyzny, najlepiej pod prysznicem lub w ciepłej kąpiel. Skóra moszny musi być luźna. Badanie wykonuj delikatnie, aby nie sprawić sobie bólu.



W pierwszej kolejności zwróć uwagę, czy nie widzisz powiększenia moszny po jednej lub po obu stronach. Samobadania możesz dokonać stojąc przed lustrem.



Następnie dotknij moszny i sprawdź, czy przy delikatnym dotyku nie odczuwasz w którymś miejscu bólu lub dyskomfortu. Następnie sprawdź po kolei oba jądra. Weź jedno jądro pomiędzy palec wskazujący i kciuk i przesuwając palcami od góry ku dołowi sprawdź, czy nie wyczuwasz grudek, guzków lub nierówności.



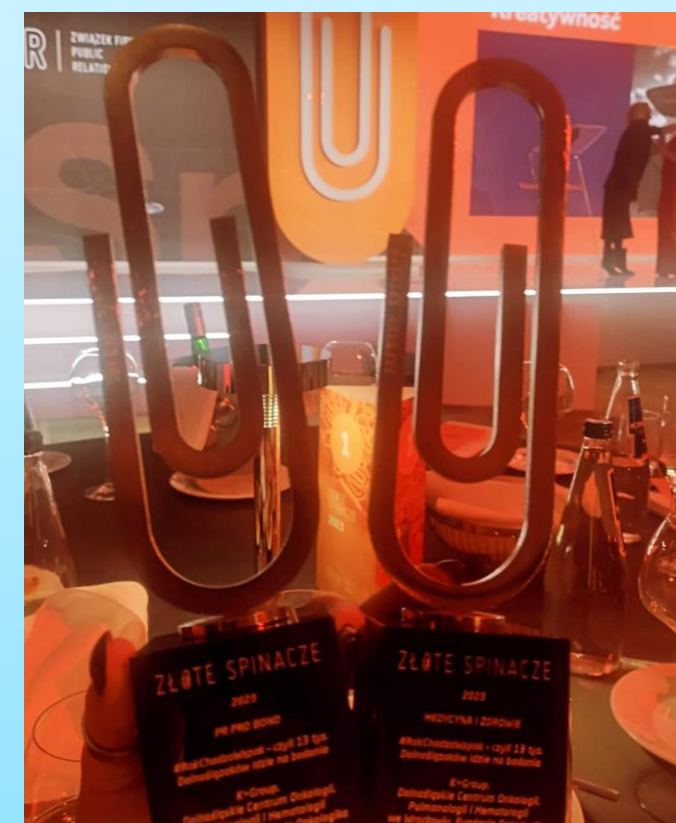
Pamiętaj, że z jądrem połączone jest najądrze. Znajduje się ono od góry i z tyłu jądra. Nie pomył go z guzem. Jak zbadasz jedno, zbadaj także i drugie jądro.



Pamiętaj! Jeśli zauważysz jakąś zmianę lub stwierdzisz obecność czegoś niepokojącego skontaktuj się jak najszybciej z lekarzem.

Dowiedz się więcej: www.onkologika.org





Realizujemy wiele niestandardowych aktywności

05. SIERPNI
2023
10:00-15:00

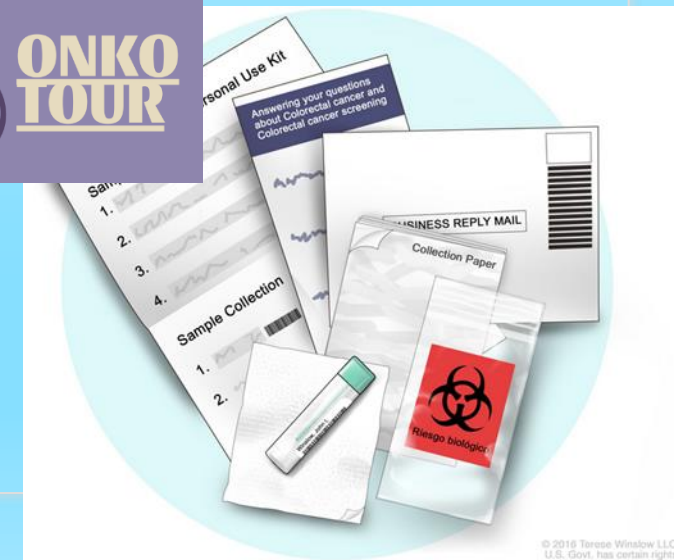
PROFILAKTYKA I ROWERY!

PIKNIK ZDROWIA

TEREN DCOPIH
PLAC HIRSZFELDA 12

ONKO TOUR

DCOPIH
Dolnośląskie Centrum Onkologii,
Pulmonologii i Hematologii
Leczymy wiedzą i sercem



BADAJCIE SIĘ
DROGIE MAMY,
BO MY DZIECI
WAS KOCHAMY

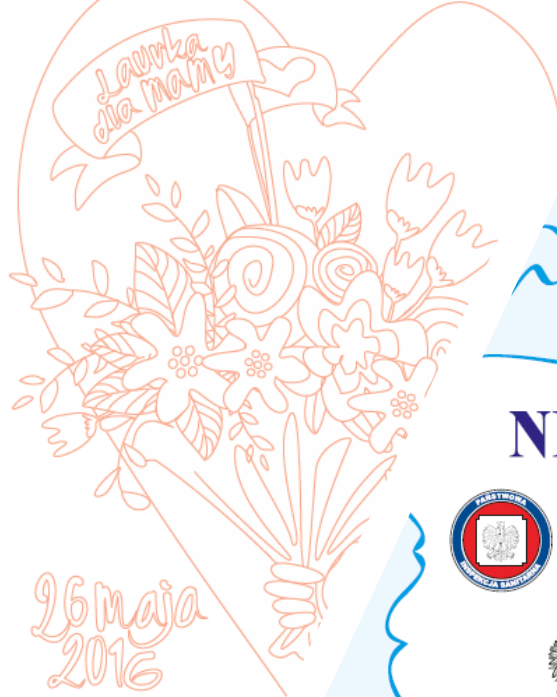
VII edycja



NFZ Narodowy Fundusz Zdrowia
Dolnośląski Oddział Wojewódzki we Wrocławiu



Projekt realizowany przy wsparciu:
DOLNY DOLNOŚLĄSK



26 maja
2016

My Dzieci
Was Kochamy
VIII edycja

NFZ Narodowy Fundusz Zdrowia
Dolnośląski Oddział Wojewódzki we Wrocławiu



PATRONI HONOROWI:



Mamy,
kochamy!



Laurka dla Mamy!
od

Onkolog i hematolog

zapraszają Panie w wieku 25-64 lat
na bezpłatne badania cytologiczne.

Badanie nie wymaga skierowania.

Można je wykonać w placówkach ginekologiczno
-położniczych na terenie Dolnego Śląska.

Wystarczy zgłosić się osobiście
lub umówić na wizytę telefonicznie.

Lista placówek na stronie internetowej
<https://onkologika.org/mapa>
oraz pod numerem telefonu: 800-190-590

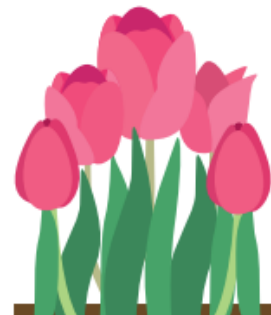


NFZ

DCOPIH

DOLNY

L A U R K A



DLA MAMY

OD:

... się Mamy,
y Dzieci
kochamy!

...ycja programu

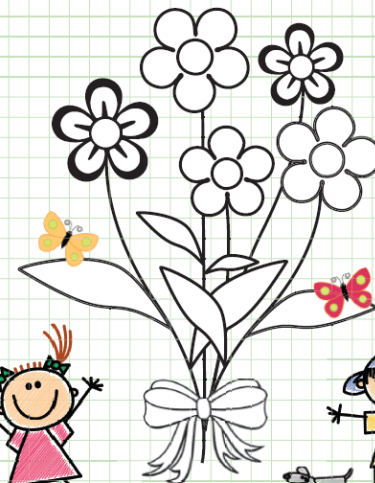
NFZ Narodowy Fundusz Zdrowia
Dolnośląski Oddział Wojewódzki we Wrocławiu



PATRONI HONOROWI:



26 maja 2014



Laurka dla Mamy
od



Onkologika



rak to nie
loteria.


to nasze
decyzje.

www.onkologika.org

rak to nie loteria.
to nasze decyzje.

onkologika.




 Onkologika z Maciej Janowski z WTS Sparta Wrocław Co drugi z nas zachoruje w swoim...
Onkologika
2,9 tys. wyświetleń · 3 dni ago




 Zła dieta? Brak ruchu? Alkohol? Papierosy? A badania profilaktyczne? Pamiętaj. Lepiej...
Onkologika
7,2 tys. wyświetleń · 5 dni ago



 Rak to nie loteria. To nasze decyzje - koszykarki Ślęzy Wrocław - Natalia Kurach i Martyna...
Onkologika



 Rak to nie loteria. To nasze decyzje. Inauguracja akcji.
Onkologika

Dziękujemy za uwagę



Dolnośląskie Centrum Onkologii,
Pulmonologii i Hematologii
Plac Ludwika Hirszfelda 12,
53-413 Wrocław

Tel.: 71 36 89 608, 609
Fax: 71 36 89 21
E-mail: dcopih@dcopih.pl
www.dcopih.pl