

**KOMENDA POWIATOWA
PAŃSTWOWEJ STRAŻY POŻARNEJ
W MALBORKU**



ANALIZA

**DZIAŁAŃ RATOWNICZO - GAŚNICZYCH
NA TERENIE POWIATU MALBORSKIEGO**

za I półrocze 2021 r.

Opracował:
st. ogn. Czarnota Paweł

Malbork, dn. 6 lipca 2021 r.

Komenda Powiatowa Państwowej Straży Pożarnej w Malborku przekazuje statystyczne opracowania zdarzeń, w których brały udział jednostki straży pożarnej naszego powiatu. Część danych podana jest w układzie tabelarycznym, inne w postaci wykresów z jednoczesnym porównaniem w stosunku do danych z roku poprzedniego, ze szczególnym uwzględnieniem charakterystycznych parametrów dla pożarów.

Ogółem w **I półroczu 2021 r.** miało miejsce **380** zdarzeń /ubiegły rok – 399/, w tym **132** pożarów /145/, **235** miejscowych zagrożeń /234/ i **13** fałszywych alarmów /20/.

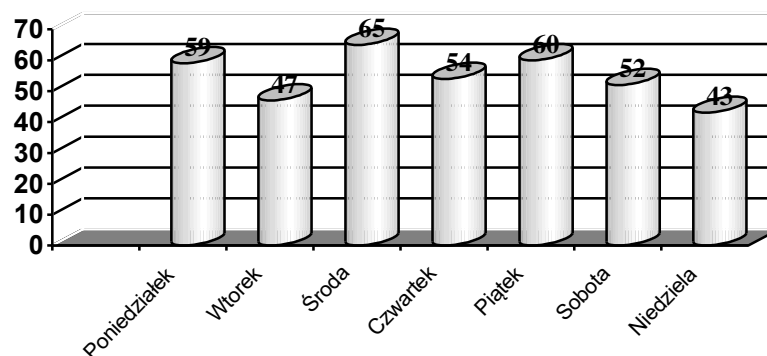
Straty ogółem wyniosły **1.829,5 tys. zł./ 2.775,3 tys. zł./**, straty w budynkach **54 tys. zł. / 627,5 tys. zł./**, a wartość szacunkowa uratowanego mienia wyniosła **1.658 tys. zł. / 1.720 tys. zł./**

Ofiary śmiertelne w wyniku miejscowych zagrożeń - **5** osób dorosłych i **0** dzieci. Obrażenia odniosło **43 osoby** w tym **5** dzieci. W wyniku pożarów - 1 ofiara śmiertelna, **1** ratownik odniósł obrażenia.

Ilość podjętych działań przez jednostki ochrony przeciwpożarowej w kolejnych miesiącach

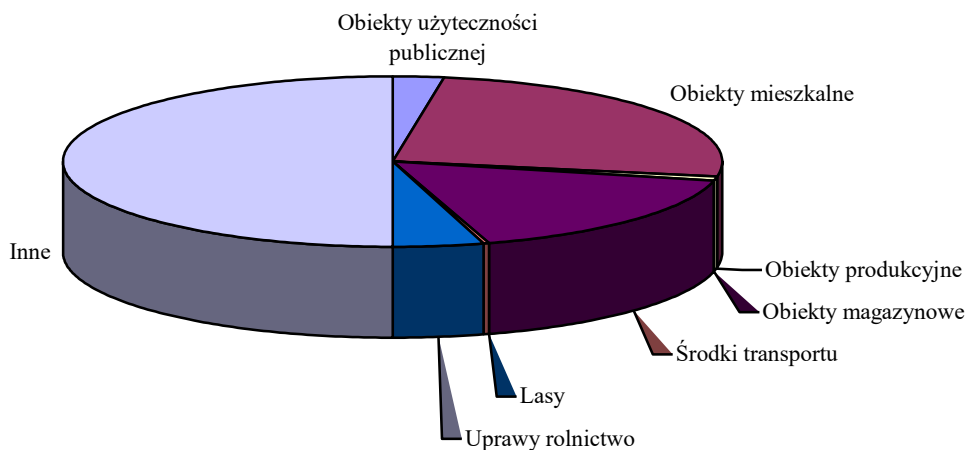
Miesiąc	Pożary	Miejscowe Zagrozenia	Alarmy Falszywe	Razem
Styczeń	12	21	1	34
Luty	26	29	3	58
Marzec	25	51	1	77
Kwiecień	31	30	3	64
Maj	18	54	1	73
Czerwiec	20	50	4	74
RAZEM	132	235	13	380

Ilość zdarzeń w rozbiciu na dzień tygodnia



Podział zdarzeń wg działów wyglądał w I półroczu br. następująco:

1. obiekty użyteczności publicznej	- 9	/17 ubiegły rok/
2. obiekty mieszkalne	- 93	/79/
3. obiekty produkcyjne	- 3	/3/
4. obiekty magazynowe	- 0	/1/
5. środki transportu	- 61	/58/
6. lasy	- 1	/1/
7. uprawy, rolnictwo	- 16	/27/
8. Inne obiekty	- 184	/193/



Największa ilość zdarzeń miała miejsce jak widać wyżej w dziale inne obiekty – **50%** , w obiekty mieszkalne – **25%**, spowodowanych przez środki transportu – **17%**, obiekty użyteczności publicznej – **3%** , uprawy-rolnictwo **4%** .

Zdarzenia w rozbiciu na jednostki samorządowe powiatu malborskiego.

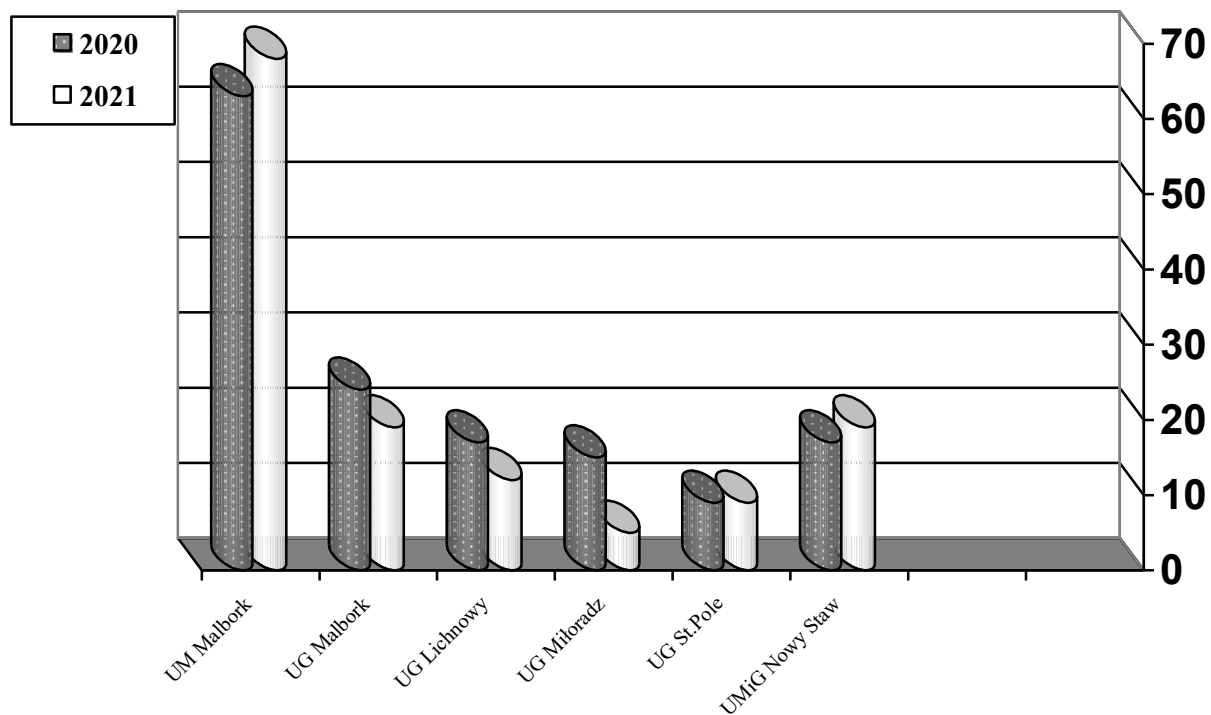
Ilość zdarzeń		JEDNOSTKA SAMORZĄDOWA	Straty w tys. zł.	
I półrocze			I półrocze	
2021	2020		2021	2020
32	58	UG Lichnowy	55,2	1031
194	173	UM Malbork	671,2	739,7
40	60	UG Malbork	660	477,1
29	35	UG Miłoradz	69,5	214,5
57	44	UMiG Nowy Staw	246,2	300
28	29	UG Stare Pole	127,4	13
380	399	OGÓLEM	1829,5	2.775,3

Jak widać największa ilość zdarzeń przypada na skupiska miejskie wraz z przyległymi gminami, co spowodowane jest większą ilością mieszkańców, zwartą zabudową oraz bardziej rozwiniętą infrastrukturą budowlaną.

Poniższe wykresy przedstawiają zdarzenia w rozbiciu na pożary i miejscowe zagrożenia w poszczególnych jednostkach samorządowych w porównaniu z rokiem ubiegłym

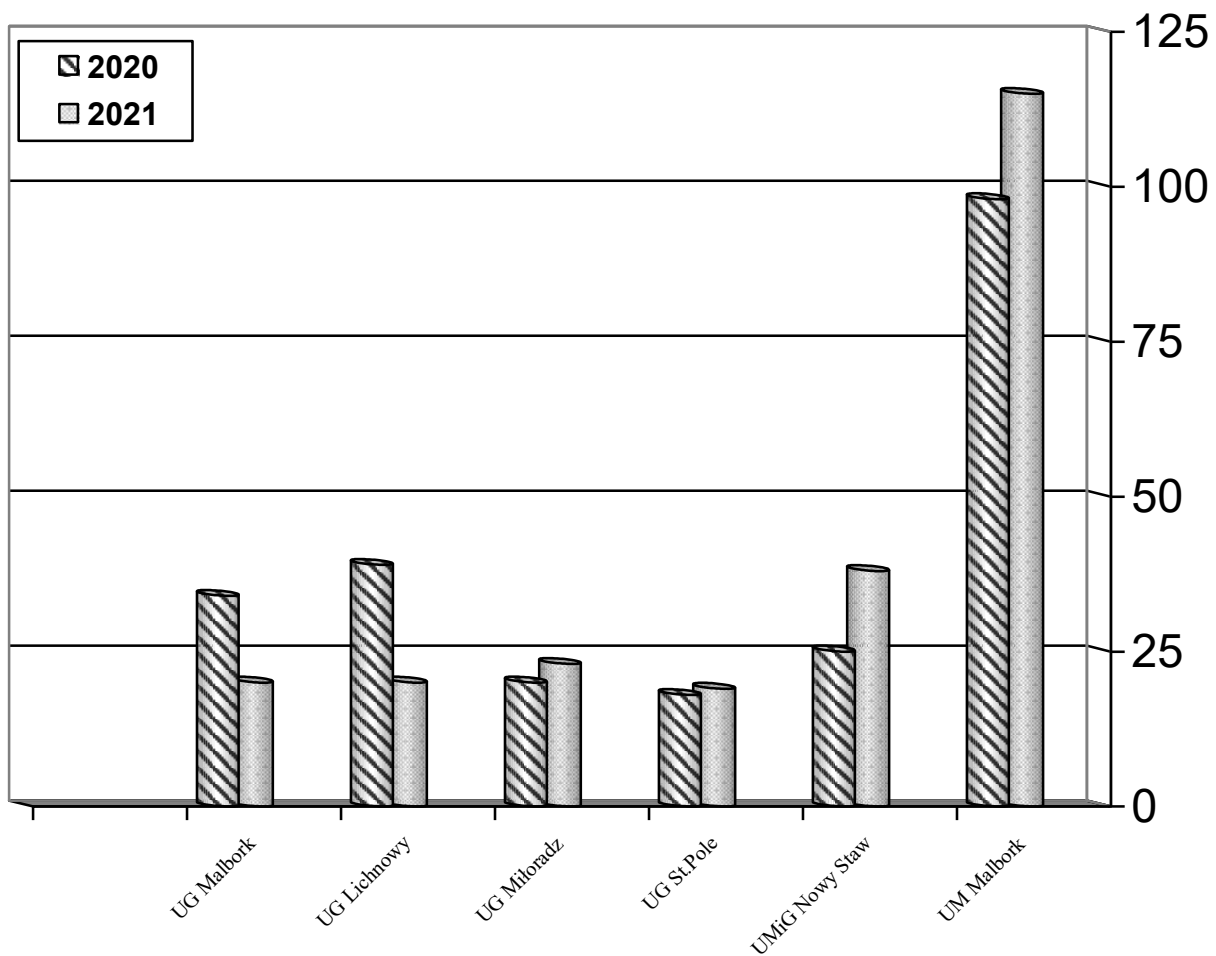
Požary

I półrocze	UG Lichnowy	UM Malbork	UG Malbork	UG Miłoradz	UMiG Nowy Staw	UG Stare Pole
2020	17	63	24	15	17	9
2021	12	68	19	5	19	9



Miejscowe zagrożenia.

I półrocze	UG Lichnowy	UM Malbork	UG Malbork	UG Miloradz	UMiG Nowy Staw	UG Stare Pole
2020	39	98	34	20	25	18
2021	20	115	20	23	38	19



Rodzaj zdarzenia

L.p.	POŻARY	I półrocze	
		2021	2020
1.	MAŁY	129	137
2.	ŚREDNI	2	8
3.	DUŻY	1	0
4.	BARDZO DUŻY	0	0
OGÓŁEM		132	145

Miejscowe zagrożenia

1	2	3	4
1.	Małe	18	23
2.	Lokalne	212	210
3.	Średnie	5	0
4.	Duże	0	1
5.	Gigantyczny	0	0
Razem		235	234
6.	Silny wiatr	36	44
7.	Przybory wód	0	0
8.	Opady śniegu	0	0
8.	Opady deszczu	0	2
9.	Chemiczne	2	2
10.	Ekologiczne	0	0
11.	Budowlane	0	0
12.	Radiologiczne	0	0
13.	Infrastruktury komunalnej	1	0
14.	Drogowe	42	44
15.	Kolejowe	1	1
16.	Lotnicze	0	0
17.	Wodne	15	3
18.	Medyczne	60	69

W działaniach brały udział:

W porównywanym roku ubiegłym brane są pod uwagę jednostki ochrony przeciwpożarowej jednostek samorządowych powiatu malborskiego.

samochody gaśnicze

- lekkie	-	60	61 ubiegły rok
- średnie	-	398	460
- ciężkie	-	44	64

samochody specjalne

- SCD-37	-	52	51
- SLOp	-	55	29
- SRw	-	2	0
- SRT	-	11	21
- SLRR	-	8	3

- Inny sprzęt

- sprzęt pływający	- 8
- pompy szlamowe	- 2
- pompy pożarnicze	- 93
- podręczny sprzęt gaśniczy	- 23
- podręczny sprzęt burzący	- 236
- aparaty ochrony dróg oddechowych	- 92
- narzędzi hydraulicznych	- 1
- narzędzi pneumatyczny	- 0
- sprzęt oświetleniowy	- 118
- drabiny przenośne	- 22
- pilarki do drewna	- 36
- piły do betonu i stali	- 3
- ubrania specjalne	- 1
- urządzenia pomiarowe	- 58
- agregaty prądotwórcze	- 2

- ratownicy – strażacy

- PSP	- 1309	1247 (ubiegły rok)
- OSP w KSRG	- 927	1155
- OSP inne	- 75	208

- inne służby współdziałające

JEDNOSTKI WSPÓLDZIAŁAJĄCE													
Lp.	Gmina	Pogotowie ratunkowe		Pogotowie energetyczne		Pogotowie gazowe		Policja		Straż Miejska		Wojsko	
		Osoby	Sam.	Osoby	Sam.	Osoby	Sam.	Osoby	Sam.	Osoby	Sam.	Osoby	Sam.
1	Lichnowy	5	3	0	0	0	0	13	8	0	0	0	0
2	m. Malbork	93	37	6	3	2	1	180	99	13	5	0	0
3	Malbork	23	10	2	1	0	0	35	19	0	0	0	0
4	Miłoradz	10	4	0	0	0	0	26	14	0	0	0	0
5	Nowy Staw	23	11	2	2	0	0	53	31	0	0	0	0
6	Stare Pole	12	5	4	2	0	0	31	17	0	0	0	0
Razem		166	70	14	8	2	1	338	188	13	5	0	0

**JEDNOSTKI OSP BIORĄCE UDZIAŁ
W AKCJACH RATOWNICZYCH W I PÓLROCZU 2021 r.**

L.p.	Siedziba OSP	Gmina	Ilość interwencji			Ilość wyjazdów poza swój powiat	
			Łączna liczba interwencji	Samodzielnie	z JRG	Samodzielnie	z JRG
1	OSP Nowy Staw	Nowy Staw	30	20	10	0	0
2	OSP Myszewo		0	0	0	0	0
3.	OSP Lipinka		26	17	9	0	0
4.	OSP Lichnowy	Lichnowy	13	9	4	0	0
5.	OSP Lisewo Malborskie		15	10	5	0	0
6.	OSP Pordenowo		1	1	0	0	0
7.	OSP Szymankowo		8	6	2	0	0
8.	OSP Lasowice Wielkie	Malbork	9	2	7	0	0
9.	OSP Stogi		45	17	28	0	0
10.	OSP Szawałd		2	0	2	0	0
11.	OSP Malbork	UM Malbork	0	0	0	0	0
12.	OSP Miłoradz	Miłoradz	32	18	14	0	0
13.	OSP Kończewice		8	7	1	0	0
14.	OSP Mątowy Wielkie		0	0	0	0	0
15.	OSP Stare Pole	Stare Pole	22	11	11	0	0
16.	OSP Ząbrowo		4	2	2	0	0
Razem			215	120	95	0	0

L.p.	Przypuszczalna przyczyna powstania pożaru	2020	2021
1.	NOD z ogniem otwartym	13	12
2.	NOD przy wypalaniu pozostałości roślinnych	3	0
3.	NOD z substancjami łatwopalnymi i pirotechn.	-	0
4.	NOD przy pracach pożarowo niebezpiecznych	-	2
5.	NOD w pozostałych przypadkach	-	3
6.	NON z ogniem otwartym	-	0
7.	NON przy wypalaniu pozostałości roślinnych	-	0
8.	NON z substancjami łatwopalnymi i pirotechn.	-	0
9.	NON przy pracach pożarowo niebezpiecznych	-	0
10.	NON w pozostałych przypadkach	-	0
11.	Wady instalacji i urządzeń elektrycznych	1	1
12.	Nieprawidłowa eksploatacja instalacji i urządzeń elektrycznych		1
13.	Wady elektrycznych urządzeń grzewczych	1	0
14.	Nieprawidłowa eksploatacja urządzeń grzewczych elektrycznych	-	0
15.	Wady urządzeń grzewczych na paliwo stałe	2	1
16.	Nieprawidłowa eksploatacja urządzeń grzewczych na paliwo stałe	10	16
17.	Wady urządzeń grzewczych na paliwo ciekłe	-	0
18.	Nieprawidłowa eksploatacja urządzeń grzewczych na paliwo ciekłe	1	0
19.	Wady urządzeń grzewczych na paliwo gazowe	-	0
20.	Nieprawidłowa eksploatacja urządzeń grzewczych na paliwo gazowe	-	1
21.	Wady urządzeń mechanicznych	1	3
22.	Nieprawidłowa eksploatacja urządzeń mech.	-	0
23.	Wady procesów technologicznych	-	0
24.	Nieprzestrzeganie reżimów technologicznych	-	0
25.	Nieprawidłowe magazyn. substancji niebezpiecz.	-	0
26.	Wady środków transportu	1	3
27.	Nieprawidłowa eksploatacja środków transportu	-	0
28.	Samozapalenia biologiczne	-	0
29.	Samozapalenia chemiczne	-	0
30.	Wyładowania atmosferyczne	-	0
31.	Wady konstrukcji budowlanych	-	0
32.	Nieprawidłowa eksploatacja konstrukcji budow.	-	0
33.	Elektryczność statyczna	-	0
34.	Podpalenia /umyślne/	90	74
35.	Pożary jako następstwa innych miejscowych zagrożeń	-	1
36.	Inne przyczyny	-	1
37.	Nieustalone	21	13

L.p.	Przypuszczalna przyczyna powstania miejscowego zagrożenia	2020	2021
1.	Wady urządzeń i instalacji elektrycznych	-	1
2.	Nieprawidłowa ekspl. urząd. i instalacji elektr.	-	0
3.	Wady elektrycznych urządzeń ogrzewczych	-	1
4.	Nieprawidłowa eksploatacja elektrycznych urządzeń ogrzewczych	-	0
5.	Wady urządzeń i instalacji gazowych	1	0
6.	Nieprawidłowa eksploatacja urządzeń gazowych	-	1
7.	Wady urządzeń mechanicznych	4	4
8.	Nieprawidłowa eksploatacja urządzeń mechan.	-	0
9.	Wady urządzeń ogrzewczych/innych niż elektr./	1	0
10.	Nieprawidłowa eksploatacja urządzeń ogrzew.	1	0
11.	Uszkodzenia sieci i instalacji przesyłowych	1	1
12.	Wady procesów technologicznych	-	0
13.	Nieprzestrzeganie reżimów technologicznych	-	0
14.	Nieprawidłowe magazynowanie substancji niebezpiecznych	-	0
15.	Nieprawidłowe technologie składowania	-	0
16.	Wady środków transportu	1	1
17.	Nieprawidłowa eksploatacja środków transportu	-	0
18.	Niezachowanie zasad bezpieczeństwa w ruchu drogowym	44	36
19.	Wady konstrukcji budowlanych	-	0
20.	Nieprawidłowa eksploatacja konstrukcji bud.	-	0
21.	Nieprawidłowe wykonywanie prac remontowo-budowlanych	-	0
22.	Nieprawidłowe zabezpieczenie studni, włączów, wykopów itp.	-	0
23.	Osunięcia się gruntów, miałów i innych mat.	-	0
24.	Wady zbiorników ciśnieniowych	-	0
25.	Nieprawidłowa eksploatacja zbiorników ciśn.	-	0
26.	Huragany, silne wiatry	44	36
27.	Gwałtowne opady atmosferyczne	2	0
28.	Gwałtowne przybory wód, zatory lodowe	-	0
29.	Wyładowania atmosferyczne	-	0
30.	Uszkodzenia szlaków komunikacyjnych	-	0
31.	Niewłaściwe zabezpieczenie hodowli zwierząt, ptaków, gadów itp.	-	0
32.	Nietypowe zachowanie się zwierząt, ptaków itp.	11	23
33.	Akcje terrorystyczne	-	0
34.	Nieumyślne działanie człowieka	6	2
35.	Celowe działanie człowieka	6	6
36.	Inne miejscowe zagrożenia powstałe w wyniku pożaru	1	0
37.	Nieustalone	14	6
38.	Inne przyczyny	95	117

Udział jednostek ochrony przeciwpożarowej w rozbiciu na jednostki samorządowe powiatu malborskiego

LP.	Powiat/Gmina	OGÓŁEM ZDARZEŃ	OGÓŁEM		JRG		OSP w KSRG		OSP Inne	
			Samochody	Osoby	Samochody	Osoby	Samochody	Osoby	Samochody	Osoby
1	Malborski	367	632	2315	410	1309	203	927	19	79
2	Lichnowy	32	46	202	12	38	25	127	9	37
3	m. Malbork	183	309	1088	265	862	44	226	0	0
4	Malbork	39	70	281	36	121	32	152	2	8
5	Miłoradz	28	48	186	19	52	21	100	8	34
6	Nowy Staw	57	111	382	53	164	58	218	0	0
7	Stare Pole	28	48	176	25	72	23	104	0	0

Udział jednostek ochrony przeciwpożarowej w rozbiciu wg rodzaju i wielkości zdarzenia

LP.	Rodzaj, wielkość	OGÓŁEM	OGÓŁEM		JRG		OSP w KSRG		OSP Inne	
			Samochody	Osoby	Samochody	Osoby	Samochody	Osoby	Samochody	Osoby
POŻARY										
1	Małe	129	229	880	154	491	67	349	8	40
2	Średnie	2	19	62	9	20	9	38	1	4
3	Duże	1	4	19	2	7	2	12	0	0
4	Bardzo duże	0	0	0	0	0	0	0	0	0
RAZEM:		132	252	961	165	518	78	399	9	44
MIEJSCOWE ZAGROŻENIA										
5	Małe	18	28	106	23	79	5	27	0	0
6	Lokalne	212	322	1155	204	669	108	451	10	35
7	Średnie	5	30	93	18	43	12	50	0	0
8	Duże	0	0	0	0	0	0	0	0	0
9	Gigantyczne	0	0	0	0	0	0	0	0	0
RAZEM:		235	380	1354	245	791	125	528	10	35