



DZIENNIK URZĘDOWY

WOJEWÓDZTWA MAŁOPOLSKIEGO

Kraków, dnia 5 kwietnia 2023 r.

Poz. 2531

ZARZĄDZENIE REGIONALNEGO DYREKTORA OCHRONY ŚRODOWISKA W KRAKOWIE

z dnia 3 kwietnia 2023 roku

w sprawie ustanowienia planu zadań ochronnych dla obszaru Natura 2000 Cedron PLH120060

Na podstawie art. 28 ust. 5 ustawy z dnia 16 kwietnia 2004 r. o ochronie przyrody (Dz. U. z 2022 r. poz. 916, 1726, 2185 i 2375) zarządza się, co następuje:

§ 1. Ustanawia się plan zadań ochronnych dla obszaru Natura 2000 Cedron PLH120060, zwanego dalej „obszarem Natura 2000”.

§ 2. Opis granic obszaru Natura 2000 określa załącznik nr 1 do zarządzenia.

§ 3. Mapę obszaru Natura 2000 przedstawia załącznik nr 2 do zarządzenia.

§ 4. Identyfikację istniejących i potencjalnych zagrożeń dla zachowania właściwego stanu ochrony gatunków zwierząt będących przedmiotami ochrony obszaru Natura 2000 określa załącznik nr 3 do zarządzenia.

§ 5. Cele działań ochronnych określa załącznik nr 4 do zarządzenia.

§ 6. Działania ochronne, ze wskazaniem podmiotów odpowiedzialnych za ich wykonanie i obszarów ich wdrażania, określa załącznik nr 5 do zarządzenia.

§ 7. Lokalizację obszarów wdrażania działań ochronnych przedstawia załącznik nr 6 do zarządzenia.

§ 8. Zarządzenie wchodzi w życie po upływie 14 dni od dnia ogłoszenia.

Regionalny Dyrektor Ochrony Środowiska w Krakowie

Rafał Rostecki

Załącznik nr 1 do zarządzenia
Regionalnego Dyrektora Ochrony Środowiska w Krakowie
z dnia 3 kwietnia 2023 r.

Opis granic obszaru Natura 2000

Granice obszaru Natura 2000 opisano w postaci współrzędnych punktów jej załamania w układzie współrzędnych płaskich prostokątnych PL-1992.

Lp.	X	Y
1	226481,16	555681,13
2	226470,33	555674,71
3	226469,93	555668,69
4	226473,14	555656,64
5	226474,74	555640,59
6	226473,14	555630,15
7	226469,52	555619,71
8	226455,47	555600,44
9	226445,84	555584,79
10	226435,00	555564,71
11	226420,95	555539,02
12	226412,52	555524,97
13	226404,49	555516,94
14	226395,26	555516,54
15	226390,04	555522,56
16	226385,22	555529,79
17	226379,60	555535,01
18	226371,57	555542,24
19	226357,12	555547,85
20	226347,89	555548,66
21	226335,85	555539,42
22	226329,42	555529,39
23	226320,99	555525,78
24	226260,78	555553,88
25	226238,30	555566,32
26	226222,64	555549,06
27	226203,78	555531,80
28	226189,73	555512,93
29	226180,49	555490,85
30	226172,06	555460,34

Lp.	X	Y
31	226162,43	555439,07
32	226154,80	555430,64
33	226142,76	555425,82
34	226129,11	555422,61
35	226120,68	555422,61
36	226111,45	555422,21
37	226107,03	555423,81
38	226099,00	555426,62
39	226087,36	555392,90
40	226074,92	555396,11
41	226059,66	555347,14
42	226062,47	555328,27
43	226058,06	555309,40
44	226054,04	555294,55
45	226056,05	555277,69
46	226058,46	555258,82
47	226055,65	555248,39
48	226048,82	555232,73
49	226046,82	555219,89
50	226047,62	555210,25
51	226079,73	555197,41
52	226077,73	555180,14
53	226076,92	555157,26
54	226143,96	555125,55
55	226150,39	555122,34
56	226139,55	555100,66
57	226127,10	555056,90
58	226104,22	554973,41
59	226093,38	554942,50
60	226133,12	554927,24

Lp.	X	Y
61	226208,19	554903,56
62	226204,58	554879,47
63	226205,78	554865,02
64	226224,25	554839,73
65	226244,72	554811,23
66	226102,62	554833,31
67	226090,57	554836,12
68	226091,38	554850,97
69	226088,97	554854,98
70	226081,34	554859,00
71	226070,90	554856,99
72	226063,68	554852,98
73	226031,16	554781,12
74	226015,10	554780,72
75	225991,02	554684,78
76	225985,80	554662,30
77	226001,45	554655,47
78	225992,62	554632,99
79	226001,45	554623,36
80	226008,68	554616,94
81	226006,67	554604,89
82	226001,45	554597,26
83	225993,83	554539,86
84	226000,65	554540,66
85	225986,20	554488,48
86	225978,17	554458,77
87	225969,34	554442,31
88	225938,03	554437,90
89	225933,61	554414,61
90	225921,57	554406,18
91	225909,93	554356,00
92	225909,13	554352,39
93	225871,79	554359,22
94	225848,11	554324,69
95	225820,41	554280,94
96	225791,10	554335,53
97	225761,00	554313,45
98	225748,15	554282,14

Lp.	X	Y
99	225719,25	554278,13
100	225699,58	554266,08
101	225697,57	554256,05
102	225696,37	554246,82
103	225679,91	554231,96
104	225668,67	554225,94
105	225685,13	554188,61
106	225696,77	554149,67
107	225702,39	554125,18
108	225710,02	554106,72
109	225725,27	554091,86
110	225725,67	554082,23
111	225719,25	554069,78
112	225708,81	554058,95
113	225695,16	554058,14
114	225682,32	554062,56
115	225675,09	554051,72
116	225669,47	554016,79
117	225663,05	553977,45
118	225651,41	553965,01
119	225632,94	553953,37
120	225614,47	553944,54
121	225585,97	553947,75
122	225567,91	553948,15
123	225561,08	553943,73
124	225553,46	553937,31
125	225547,84	553911,62
126	225541,82	553893,56
127	225529,37	553873,89
128	225504,08	553852,61
129	225486,82	553840,97
130	225465,14	553834,95
131	225458,32	553839,36
132	225455,51	553851,00
133	225444,27	553856,22
134	225425,40	553846,19
135	225405,73	553841,77
136	225396,10	553846,59

Lp.	X	Y
137	225389,27	553860,24
138	225383,65	553874,69
139	225369,60	553877,50
140	225358,36	553874,69
141	225347,12	553867,46
142	225343,51	553843,78
143	225339,09	553834,95
144	225333,07	553840,17
145	225329,06	553855,82
146	225320,23	553873,48
147	225295,74	553903,59
148	225278,48	553934,50
149	225259,61	553950,96
150	225251,18	553948,15
151	225236,33	553935,30
152	225234,72	553923,66
153	225220,67	553917,64
154	225168,08	553881,91
155	225129,14	553861,44
156	225093,82	553842,57
157	225059,29	553828,12
158	225047,65	553841,77
159	225035,21	553833,34
160	225015,54	553825,31
161	224991,45	553818,49
162	224966,97	553812,07
163	224946,49	553806,04
164	224925,62	553797,21
165	224897,12	553781,15
166	224885,47	553776,74
167	224901,53	553762,69
168	224900,73	553741,81
169	224894,71	553724,55
170	224891,90	553710,50
171	224886,68	553699,66
172	224876,64	553683,21
173	224872,23	553663,13
174	224866,21	553642,66

Lp.	X	Y
175	224857,37	553621,79
176	224840,92	553597,30
177	224841,72	553596,09
178	224842,92	553570,00
179	224842,52	553549,93
180	224840,51	553528,65
181	224840,92	553510,19
182	224840,11	553497,34
183	224852,16	553476,07
184	224854,16	553456,80
185	224851,35	553436,32
186	224848,14	553415,05
187	224833,69	553397,79
188	224824,46	553381,73
189	224815,22	553363,67
190	224805,19	553351,22
191	224803,58	553336,77
192	224802,38	553313,89
193	224801,58	553295,82
194	224794,75	553269,33
195	224777,89	553232,00
196	224800,77	553233,60
197	224828,87	553223,97
198	224846,94	553211,92
199	224862,19	553192,25
200	224852,56	553163,75
201	224839,71	553139,67
202	224832,08	553114,38
203	224816,83	553111,57
204	224816,43	553097,12
205	224812,82	553083,47
206	224806,39	553071,42
207	224792,74	553067,41
208	224765,45	553056,57
209	224749,79	553044,13
210	224729,32	553028,07
211	224722,89	553022,45
212	224719,68	553008,00

Lp.	X	Y
213	224718,48	552991,94
214	224719,28	552981,50
215	224714,47	552970,66
216	224710,05	552959,83
217	224709,25	552945,78
218	224706,44	552932,13
219	224706,44	552919,28
220	224720,08	552893,99
221	224730,52	552892,39
222	224749,79	552857,06
223	224734,54	552828,96
224	224738,15	552814,51
225	224730,12	552779,58
226	224722,09	552754,69
227	224748,99	552686,85
228	224763,04	552680,43
229	224777,09	552648,72
230	224789,93	552627,44
231	224801,98	552608,97
232	224817,23	552592,11
233	224826,46	552572,04
234	224832,89	552534,71
235	224824,06	552531,10
236	224818,44	552529,89
237	224828,07	552480,52
238	224828,87	552449,61
239	224851,75	552368,52
240	224863,80	552358,08
241	224871,42	552345,23
242	224871,02	552333,59
243	224885,47	552319,94
244	224895,91	552311,92
245	224904,34	552301,08
246	224913,98	552287,03
247	224920,40	552269,36
248	224926,02	552251,30
249	224931,24	552230,02
250	224945,29	552222,40

Lp.	X	Y
251	224966,97	552202,32
252	224985,83	552181,05
253	224998,68	552171,82
254	225013,53	552166,20
255	225016,74	552162,58
256	225046,85	552167,40
257	225062,91	552167,80
258	225072,14	552167,00
259	225080,57	552160,58
260	225084,18	552149,34
261	225085,39	552124,85
262	225084,58	552105,58
263	225079,77	552091,93
264	225074,95	552050,18
265	225083,78	552038,94
266	225085,39	552025,29
267	225092,61	552018,47
268	225091,41	552003,62
269	225088,60	551993,58
270	225094,22	551971,90
271	225098,23	551952,63
272	225098,63	551936,98
273	225093,02	551922,13
274	225091,81	551897,64
275	225077,60	551878,20
276	225078,78	551842,85
277	225088,20	551786,28
278	225094,68	551733,25
279	225118,84	551707,92
280	225153,61	551687,29
281	225176,00	551668,44
282	225212,53	551651,35
283	225234,33	551633,08
284	225252,60	551590,66
285	225262,03	551562,96
286	225291,49	551535,27
287	225303,86	551506,40
288	225320,95	551463,38

Lp.	X	Y
289	225313,29	551412,71
290	225300,33	551366,16
291	225300,33	551317,84
292	225325,66	551283,67
293	225355,71	551268,94
294	225376,93	551247,14
295	225386,35	551199,41
296	225400,50	551137,54
297	225425,24	551092,76
298	225440,56	551064,47
299	225449,99	551030,89
300	225472,38	551000,84
301	225521,29	550954,29
302	225544,86	550920,70
303	225582,57	550897,13
304	225629,71	550887,71
305	225658,58	550894,19
306	225673,31	550903,61
307	225703,36	550891,83
308	225728,11	550869,44
309	225749,91	550860,01
310	225772,89	550849,99
311	225797,05	550853,53
312	225805,89	550849,41
313	225811,19	550839,39
314	225814,73	550826,43
315	225821,80	550818,76
316	225831,22	550807,57
317	225843,01	550802,86
318	225863,63	550804,03
319	225890,15	550812,28
320	225913,13	550803,44
321	225920,79	550786,95
322	225927,86	550753,36
323	225931,39	550712,11
324	225940,23	550647,89
325	225934,93	550601,34
326	225921,97	550564,81

Lp.	X	Y
327	225909,59	550546,54
328	225919,02	550502,35
329	225919,08	550465,28
330	225904,29	550396,29
331	225881,90	550317,33
332	225881,31	550286,69
333	225889,56	550263,12
334	225878,95	550237,19
335	225875,42	550218,34
336	225890,15	550193,00
337	225912,54	550165,31
338	225935,52	550118,17
339	225959,09	550066,32
340	225979,71	550039,80
341	226010,35	550011,52
342	226036,87	549968,50
343	226035,10	549939,63
344	226039,22	549926,08
345	226053,36	549916,65
346	226078,11	549910,76
347	226099,91	549887,78
348	226115,23	549861,26
349	226121,35	549843,35
350	226122,89	549799,39
351	226119,36	549759,92
352	226108,12	549726,15
353	226102,86	549712,19
354	226088,13	549698,64
355	226070,45	549693,33
356	226054,54	549657,98
357	226034,39	549631,63
358	226016,24	549610,25
359	226002,10	549593,16
360	225982,07	549577,84
361	225960,27	549570,18
362	225928,53	549540,89
363	225901,34	549538,36
364	225871,88	549533,06

Lp.	X	Y
365	225844,19	549525,40
366	225820,03	549520,10
367	225810,60	549506,55
368	225805,66	549482,29
369	225797,64	549441,14
370	225782,32	549402,84
371	225769,35	549376,33
372	225759,93	549351,58
373	225729,88	549322,12
374	225725,75	549308,56
375	225706,31	549297,96
376	225680,38	549282,05
377	225640,31	549277,34
378	225609,08	549274,98
379	225599,07	549263,19
380	225590,82	549240,21
381	225589,22	549225,89
382	225590,77	549194,89
383	225589,22	549156,92
384	225591,16	549134,45
385	225602,01	549124,38
386	225600,07	549096,87
387	225595,03	549061,22
388	225590,00	549029,45
389	225589,22	549020,54
390	225573,32	548999,66
391	225568,25	548989,07
392	225556,95	548976,75
393	225517,75	548972,23
394	225498,65	548953,64
395	225485,40	548940,53
396	225471,02	548921,98
397	225437,39	548922,48
398	225434,82	548895,69
399	225432,89	548873,61
400	225431,07	548855,15
401	225428,80	548854,14
402	225373,28	548852,89

Lp.	X	Y
403	225354,68	548806,40
404	225332,61	548770,36
405	225310,79	548754,34
406	225281,46	548735,92
407	225242,12	548718,21
408	225214,74	548711,43
409	225178,55	548707,66
410	225141,37	548707,16
411	225106,19	548675,75
412	225085,34	548675,75
413	225063,87	548660,30
414	225048,52	548628,02
415	225035,34	548624,49
416	225022,02	548626,50
417	224991,87	548627,76
418	224961,72	548610,42
419	224929,04	548594,51
420	224898,52	548601,06
421	224885,59	548601,88
422	224876,04	548595,35
423	224860,72	548586,81
424	224851,00	548587,46
425	224815,25	548590,75
426	224820,64	548574,58
427	224834,17	548551,59
428	224854,46	548520,47
429	224863,93	548497,48
430	224869,34	548458,25
431	224872,04	548433,90
432	224871,56	548431,02
433	224873,14	548430,88
434	224888,27	548406,74
435	224918,13	548370,74
436	224929,59	548375,24
437	225032,27	548377,70
438	225123,49	548398,15
439	225190,17	548424,33
440	225284,66	548465,24

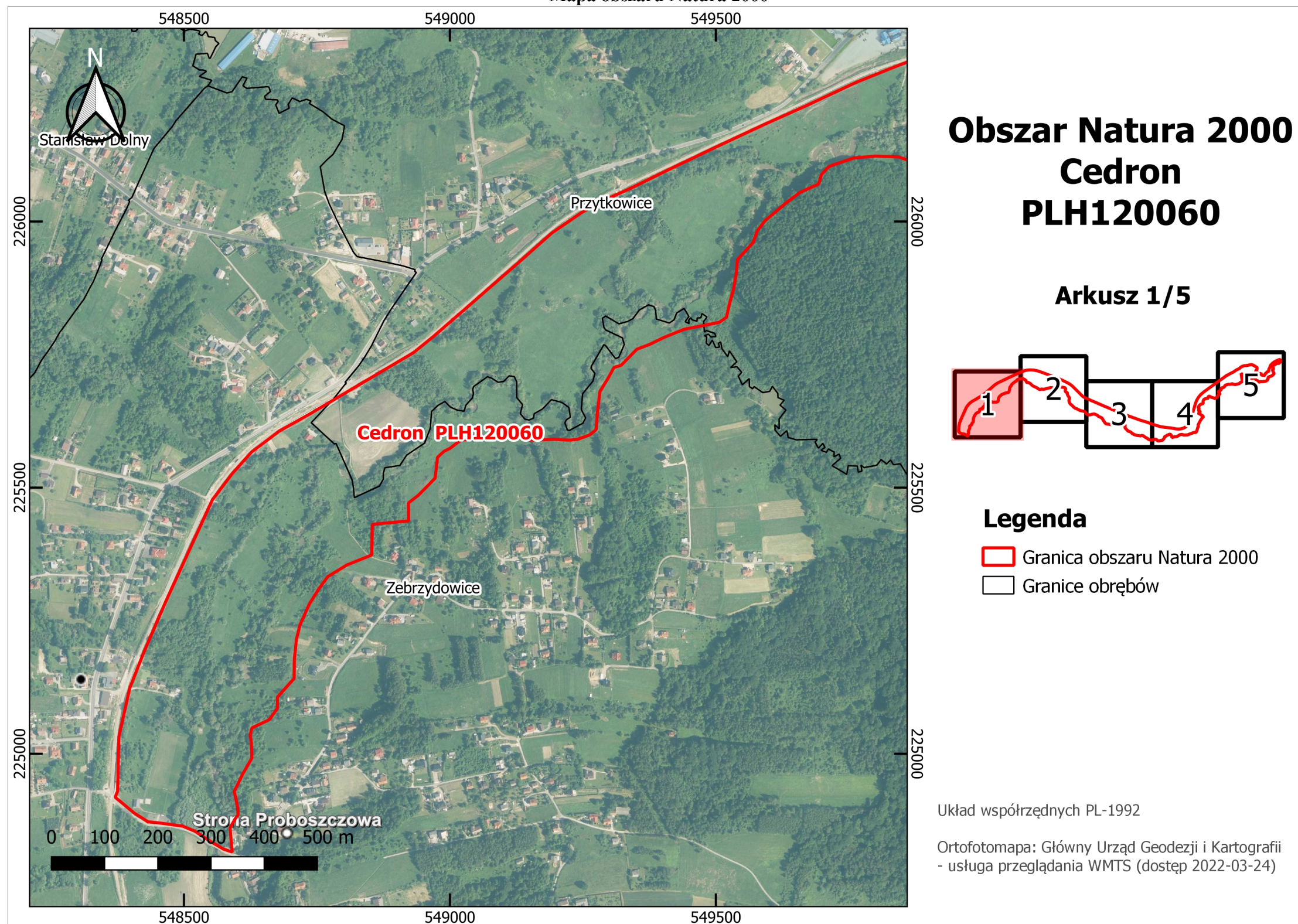
Lp.	X	Y
441	225477,34	548553,60
442	225526,84	548591,23
443	225566,92	548627,23
444	225606,20	548679,19
445	225638,51	548736,86
446	225753,87	548931,99
447	225783,73	548968,81
448	225920,97	549126,90
449	225978,45	549191,75
450	226017,72	549249,02
451	226042,27	549294,84
452	226063,13	549341,47
453	226098,72	549413,88
454	226142,49	549505,92
455	226183,40	549593,46
456	226217,35	549669,55
457	226261,53	549764,05
458	226287,30	549828,27
459	226306,94	549878,59
460	226316,35	549917,86
461	226322,07	549964,49
462	226323,71	550011,94
463	226320,03	550081,49
464	226311,85	550129,35
465	226302,44	550172,71
466	226277,89	550245,53
467	226255,80	550306,48
468	226232,90	550367,84
469	226202,62	550446,79
470	226169,90	550534,33
471	226149,85	550592,83
472	226122,85	550662,78
473	226098,31	550715,55
474	226073,77	550767,91
475	226038,59	550839,91
476	226006,68	550896,77
477	225980,91	550934,40
478	225958,00	550963,04

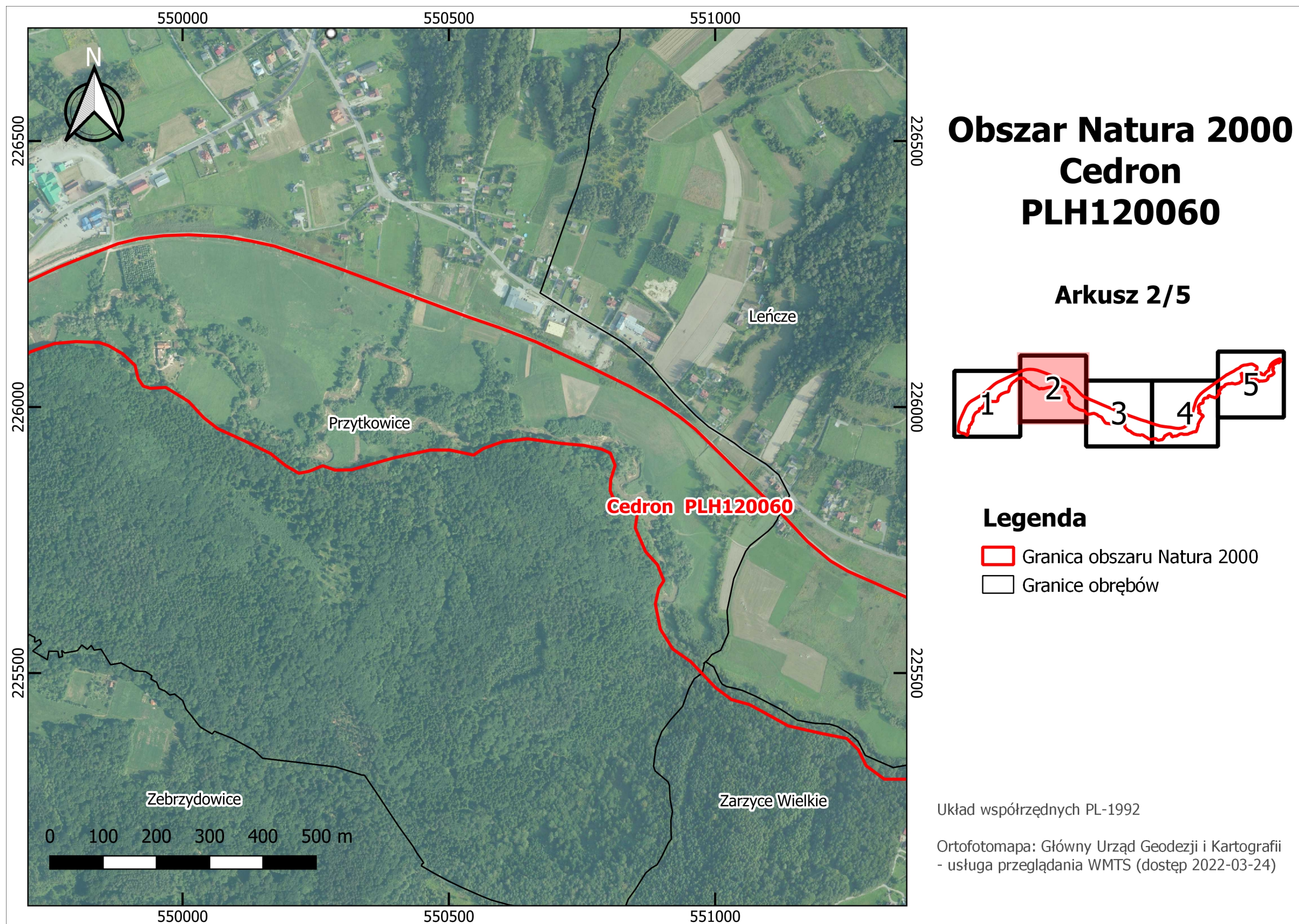
Lp.	X	Y
479	225923,64	550997,81
480	225845,09	551077,17
481	225798,05	551125,85
482	225747,33	551173,30
483	225710,92	551216,26
484	225691,28	551249,39
485	225665,51	551307,89
486	225623,38	551401,16
487	225597,20	551465,79
488	225573,47	551520,61
489	225532,56	551613,06
490	225509,65	551665,42
491	225486,34	551721,87
492	225457,70	551790,59
493	225378,34	551979,59
494	225340,71	552081,45
495	225309,21	552161,62
496	225266,26	552269,62
497	225246,21	552324,84
498	225227,39	552380,07
499	225195,08	552468,84
500	225174,21	552528,15
501	225155,40	552590,74
502	225138,22	552652,51
503	225126,76	552682,78
504	225091,99	552778,10
505	225058,45	552880,77
506	225043,31	552935,18
507	225033,08	552969,54
508	225025,72	553011,68
509	225018,36	553063,22
510	225012,22	553112,72
511	225001,99	553210,49
512	224982,77	553311,12
513	224976,22	553374,52
514	224976,22	553407,25
515	224986,04	553457,16
516	224997,49	553496,02

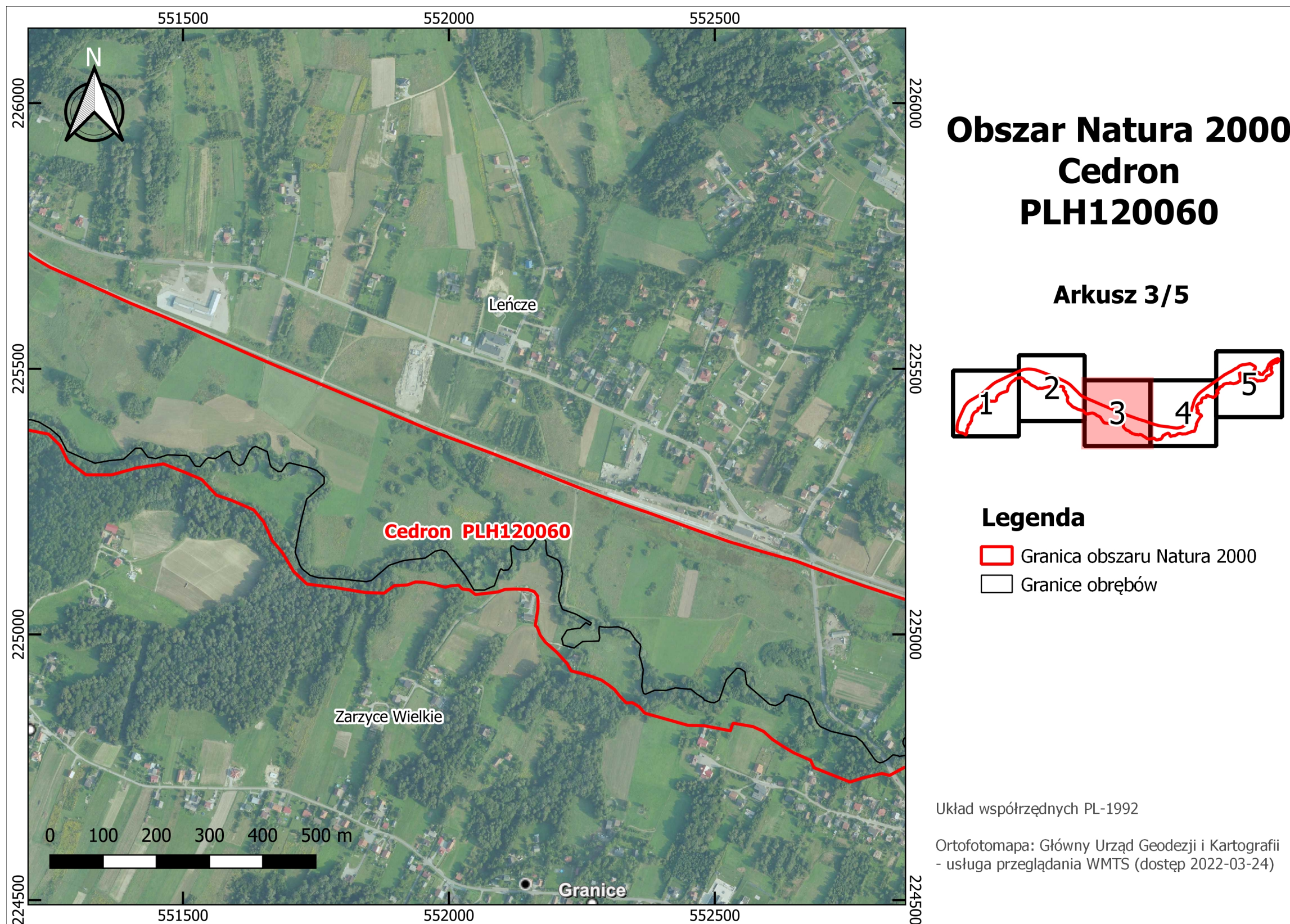
Lp.	X	Y
517	225018,36	553537,34
518	225048,22	553579,47
519	225120,63	553636,74
520	225153,76	553651,47
521	225222,48	553672,74
522	225305,94	553697,69
523	225409,43	553726,74
524	225467,11	553745,15
525	225562,02	553771,73
526	225630,33	553797,92
527	225695,78	553837,60
528	225760,82	553889,55
529	225809,50	553945,18
530	225854,09	554005,32
531	225989,50	554192,26
532	226117,95	554373,07
533	226167,44	554441,39
534	226197,71	554481,48
535	226203,03	554487,61
536	226205,08	554504,38
537	226230,44	554544,88
538	226254,58	554591,11
539	226281,17	554644,29
540	226326,57	554709,33
541	226344,98	554752,69
542	226358,48	554775,60
543	226383,43	554799,74
544	226402,25	554830,01
545	226415,75	554867,23
546	226420,66	554895,05
547	226422,70	554925,32
548	226425,57	554949,05
549	226433,34	554979,32
550	226441,52	555022,68
551	226444,39	555044,77
552	226444,39	555057,04
553	226439,07	555073,81
554	226432,93	555085,68

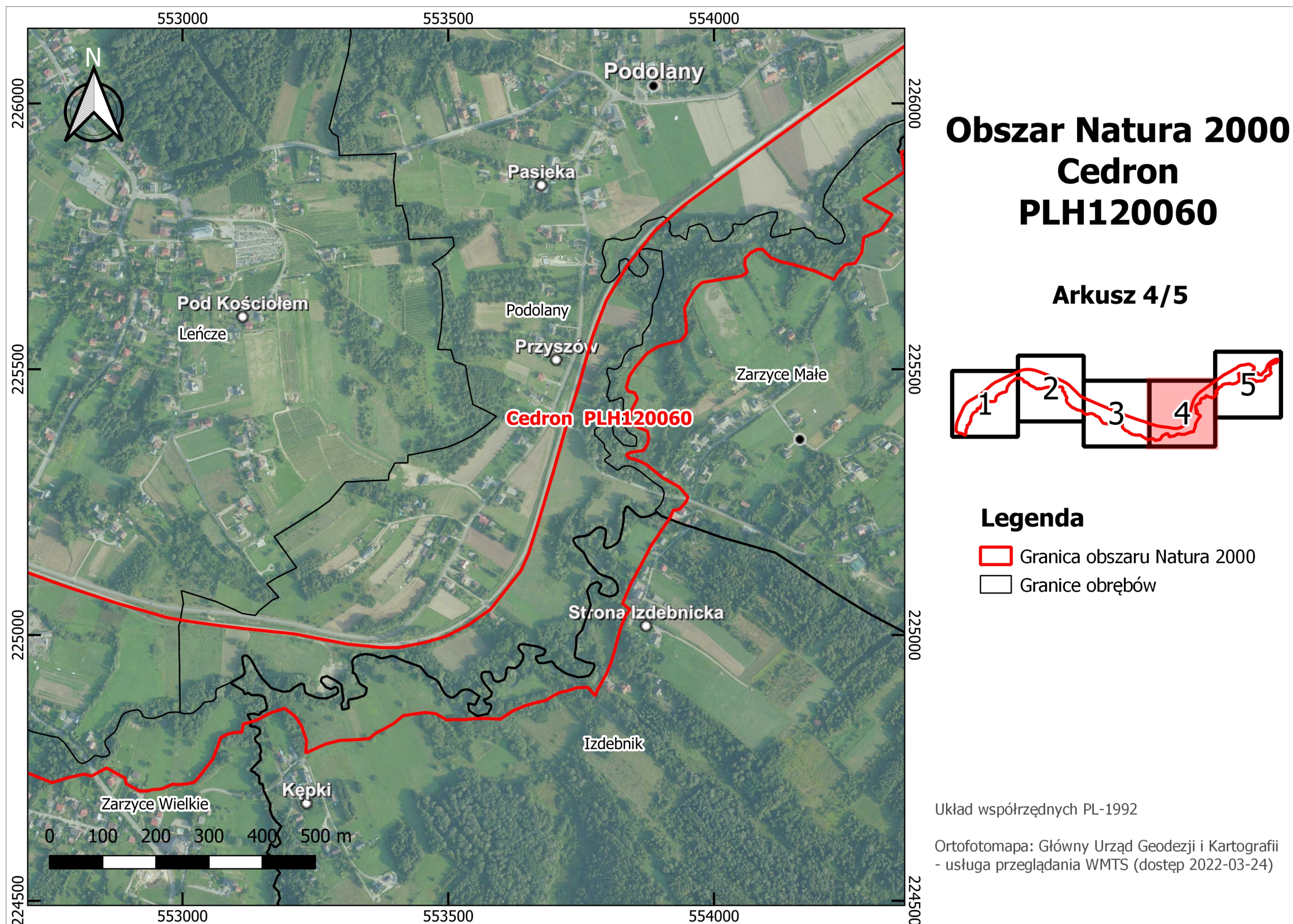
Lp.	X	Y
555	226378,12	555177,31
556	226320,44	555170,76
557	226302,85	555140,49
558	226252,94	555160,13
559	226268,08	555188,35
560	226224,30	555214,13
561	226248,85	555264,03
562	226193,62	555284,90
563	226210,40	555315,17
564	226183,40	555327,44
565	226206,71	555349,12
566	226235,76	555360,98
567	226256,62	555383,48
568	226261,12	555399,03
569	226274,62	555394,94
570	226293,03	555444,43
571	226342,53	555444,03
572	226372,39	555465,30
573	226418,20	555476,75
574	226434,57	555487,80
575	226474,66	555526,25
576	226504,11	555565,52
577	226526,61	555606,84
578	226553,61	555665,74
579	226560,15	555688,24
580	226562,78	555701,89
581	226511,76	555719,60
582	226510,47	555715,25
583	226499,63	555700,40
584	226491,20	555690,76
585	226481,16	555681,13

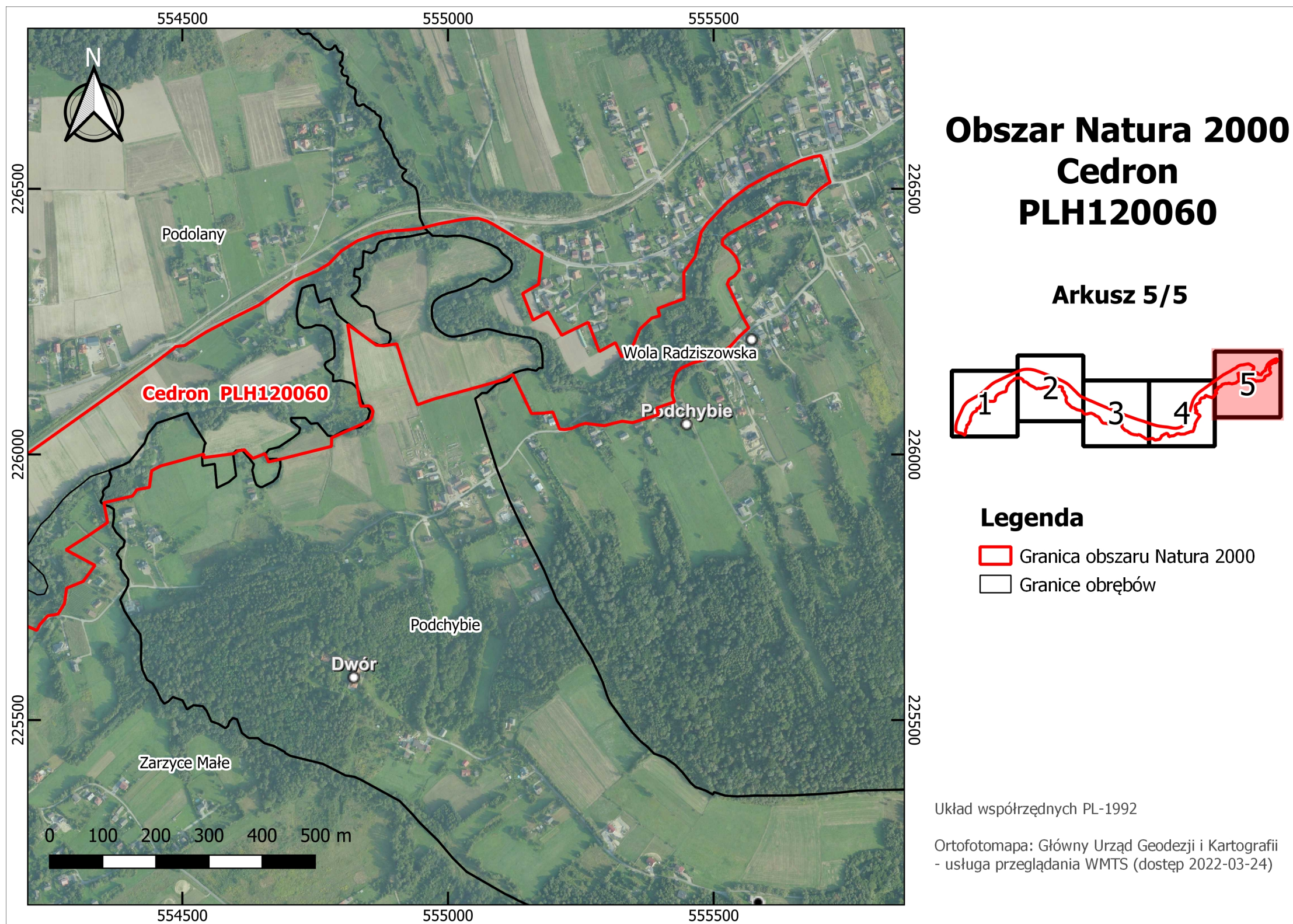
Mapa obszaru Natura 2000











Załącznik Nr 3 do zarządzenia
Regionalnego Dyrektora Ochrony Środowiska w Krakowie
z dnia 3 kwietnia 2023 r.

Identyfikacja istniejących i potencjalnych zagrożeń dla zachowania właściwego stanu ochrony gatunków zwierząt będących przedmiotami ochrony obszaru Natura 2000

Przedmiot ochrony obszaru Natura 2000	Zagrożenia	Opis zagrożenia
1032 Skójką gruboskorupowa <i>Unio crassus</i>	Zagrożenia istniejące	
	J02.03.02 Regulowanie (prostowanie) koryt rzecznych	Regulowanie koryta Cedronu powoduje likwidację odsypisk, plaż i łach żwirowych, stanowiących siedlisko skójek. Przyspieszenie przepływu wody na skutek prostowania koryta niszczy miejsca występowania gatunku, prowadząc do utraty jego obszarów rozrodu i zmniejszenia naturalnej liczebności.
	E03.01 Pozbywanie się odpadów z gospodarstw domowych	Zanieczyszczenia wody pochodzące z nieoczyszczonych ścieków bytowych lub komunalnych powodują zniknięcie zarówno małży, jak i ryb przenoszących glochidia skójki, gdyż różne związki i substancje zawarte w ściekach i wyrzucanych odpadach, których ślady można zobaczyć na brzegach Cedronu, powodują pogorszenie jakości wody i wywołują znaczne wahania jej parametrów, a przez to bardzo negatywnie oddziałują na żywotność i liczebności populacji różnych zwierząt wodnych istotnych dla zachowania łańcucha pokarmowego i rozrodczego skójek.
	Zagrożenia potencjalne	
	A08 Nawożenie /nawozy sztuczne	Zmiana składu chemicznego wody może powodować zamieranie ławic gatunku.
K02.03 Eutrofizacja (naturalna)	Powodzie mogą zabierać związki biogenne z lądu do systemów wodnych, powodując nadmierny wzrost glonów. Fakt ten może powodować pogorszenie jakości wody, powstawanie stref z małą ilością tlenu, szczególnie w miejscach, w których może odkładać się nadmierna ilość materii. Czynniki te mogą mieć zły wpływ na bioróżnorodność, skład jakościowy i ilościowy zwierząt wodnych. Mogą zanikać gatunki ryb mających duże wymagania środowiskowe, a przenoszących glochidia skójek. Brak jednego z ogniw cyklu rozmnażania małży może prowadzić do zaniku	

		gatunku.
	C01.01 Wydobywanie piasku i żwiru	Miejsca dogodne do pozyskiwania piasku i żwiru z koryta cieku są jednocześnie miejscami życia małży. Pozyskiwanie kruszywa powoduje ograniczenie powierzchni siedlisk gatunku oraz fizyczne niszczenie osobników.

Wyjaśnienia:

Kody i nazwy zagrożeń podano zgodnie z Instrukcją wypełniania *Standardowego Formularza Danych obszaru Natura 2000 wersja 2012.1* opracowaną przez Generalną Dyрекcję Ochrony Środowiska.

Załącznik Nr 4 do zarządzenia
Regionalnego Dyrektora Ochrony Środowiska w Krakowie
z dnia 3 kwietnia 2023 r.

Cele działań ochronnych

Przedmiot ochrony obszaru Natura 2000	Parametr/wskaźnik stanu ochrony	Cele działań ochronnych
<p style="text-align: center;">1032 Skójka gruboskorupowa <i>Unio crassus</i></p>	Liczebność	Osiągnięcie stanu FV na wszystkich stanowiskach w obszarze. Liczebność gatunku na stanowisku powinna wynosić >10 os./1 metr biegu rzeki. Obecny stan: U1.
	Struktura wiekowa	Utrzymanie stanu FV na wszystkich stanowiskach. Na każdym badanym stanowisku powinna być potwierdzona obecność osobników w wieku przedrodzicznym (które mają najwyżej 3 lata), co świadczy o tym, że populacja rozradza się.
	Struktura wielkości ciała	Utrzymanie stanu FV na wszystkich stanowiskach. Na każdym badanym stanowisku muszą być obecne osobniki w całym zakresie wyróżnionych klas długości muszli, zarówno takie o długości muszli do 30 mm, jak i w zakresie 30-60 mm i większe – powyżej 60 mm.
	Zasiedlenie odcinka rzeki	Utrzymanie stanu FV na wszystkich stanowiskach. Procentowy udział kontroli, w których występuje <i>Unio crassus</i> w stosunku do wszystkich przeprowadzonych, ma wynosić od 60% do 100%.
	Obecność punktowych źródeł zanieczyszczeń	Utrzymanie stanu FV, czyli brak punktowych źródeł zanieczyszczeń na wszystkich stanowiskach.
	Obecność antropogenicznych zmian koryta rzeki	Utrzymanie stanu U1, czyli utrzymanie naturalnego koryta rzeki zakłóconego jedynie niewielkimi przekształceniami wynikającymi z zabezpieczenia skarp, z zachowaniem możliwości realizacji działań i prac przeciwpowodziowych.
	Wskaźnik optymalnego siedliska	Utrzymanie stanu FV, z utrzymaniem dobrych perspektyw zachowania gatunku i jego siedliska.
	Perspektywy zachowania	Utrzymanie stanu FV, bez negatywnych zmian w populacji i siedlisku.

Wyjaśnienia:

FV (stan właściwy), **U1** (stan niezadawalający), **U2** (stan zły) – symbole oceny parametrów stanu ochrony siedliska przyrodniczego lub gatunku zgodnie z Rozporządzeniem Ministra Środowiska z 17 lutego 2010 r. w sprawie sporządzania projektu planu zadań ochronnych dla obszaru Natura 2000 (Dz. U. z 2010 r. Nr 34, poz. 186, ze zm.).

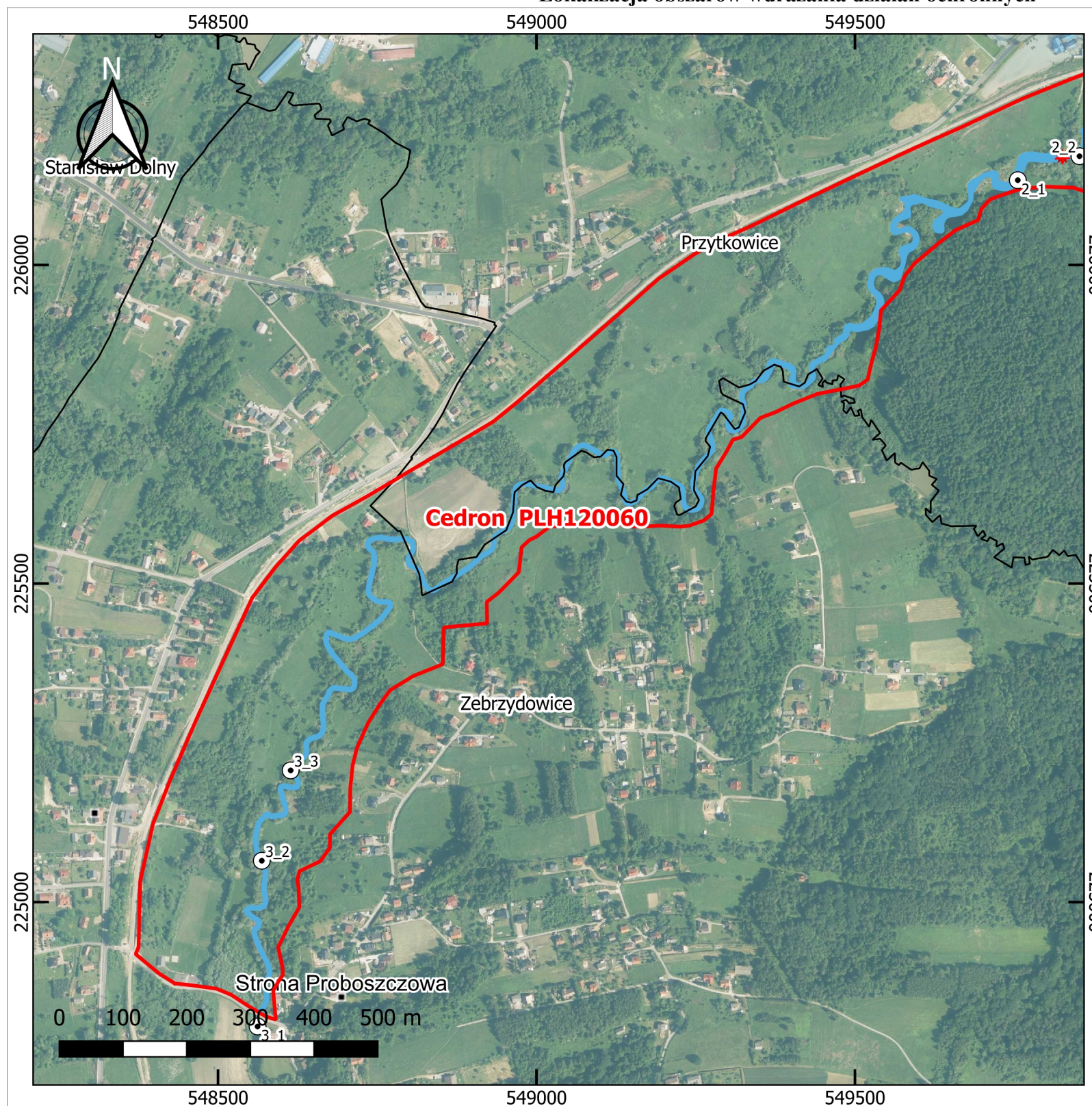
Załącznik Nr 5 do zarządzenia
Regionalnego Dyrektora Ochrony Środowiska w Krakowie
z dnia 3 kwietnia 2023 r.

Działania ochronne ze wskazaniem podmiotów odpowiedzialnych za ich wykonanie i obszarów ich wdrażania

Działania ochronne			Obszar wdrażania	Podmiot odpowiedzialny za wykonanie
Przedmiot ochrony obszaru Natura 2000	Nr	Opis zadania ochronnego		
Działania dotyczące ochrony czynnej gatunków zwierząt oraz ich siedlisk				
1032 Skójka gruboskorupowa <i>Unio crassus</i>	A1	<p>Zapobieganie pogorszeniu stanu hydromorfologicznego rzeki i utrzymywanie jej w stanie zbliżonym do naturalnego poprzez zachowanie jej ciągłości, naturalnego charakteru brzegów, geometrii i mobilności koryta oraz charakterystyki przepływu, chyba że pogorszenie stanu hydromorfologicznego wynikać będzie z konieczności bezpośredniej ochrony życia i mienia. Pozwolenie procesom naturalnym na kształtowanie koryta. Wspieranie wszelkich procesów zwiększających naturalną retencję w zlewni.</p> <p>Przy prowadzeniu prac hydrotechnicznych (również w przypadku realizacji nowych budowli związanych z ochroną przeciwpowodziową i popowodziowym usuwaniem szkód), niezbędnych dla zabezpieczenia infrastruktury technicznej (np. drogi, mosty, kanalizacja, sieci teletechniczne) lub zabudowań zlokalizowanych na terenach przyległych do rzeki, należy uwzględnić konieczność:</p> <ul style="list-style-type: none"> – ograniczenia ingerencji w koryto cieków do zasięgu gwarantującego zabezpieczenie zagrożonego mienia, – zachowania zasad dobrej praktyki utrzymania i regulacji rzek i potoków górskich, – stosowania rozwiązań o możliwie najmniejszym wpływie na jakość 	Cały bieg potoku Cedron w granicach obszaru Natura 2000	Państwowe Gospodarstwo Wodne Wody Polskie Zarząd Zlewni w Krakowie

		hydromorfologiczną ciek – prowadzenia robót bezpośrednio w korycie poza okresem rozrodu skójki i tarła ryb reofilnych przenoszących glochidia, który trwa od 1 marca do 30 czerwca, za wyjątkiem sytuacji nagłych związanych z bezpieczeństwem ludzi i mienia.		
A2		Przywrócenie ciągłości ciek, poprzez wykonanie projektu i udrożnienie bądź likwidację wszystkich barier (stopni wodnych, progów, przejazdów) w celu umożliwienia migracji zwierząt wodnych	Zgodnie z załącznikiem nr 6	Właściciel lub posiadacz urządzenia wodnego na podstawie porozumienia zawartego z organem sprawującym nadzór nad obszarem Natura 2000
Działania dotyczące monitoringu stanu przedmiotów ochrony oraz realizacji celów działań ochronnych				
B1		Monitoring gatunków w oparciu o metodykę Państwowego Monitoringu Środowiska prowadzonego przez Główny Inspektorat Ochrony Środowiska. Dwukrotnie w ciągu obowiązywania planu.	Stanowiska monitoringowe w granicach obszaru Natura 2000 zgodnie z załącznikiem nr 6	Sprawujący nadzór nad obszarem Natura 2000
B2		Monitoring skuteczności udrożnienia barier migracyjnych dla organizmów wodnych (progi, stopnie, przejazdy)	Zgodnie z lokalizacją działania A2 – monitoring w miejscu udrożnienia bariery	Sprawujący nadzór nad obszarem Natura 2000

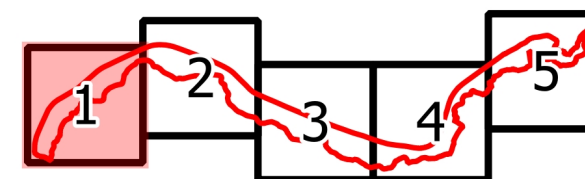
Lokalizacja obszarów wdrażania działań ochronnych



**Obszar Natura 2000
Cedron
PLH120060**

**Lokalizacja obszarów
wdrażania działań
ochronnych**

Arkusze 1/5



Legenda

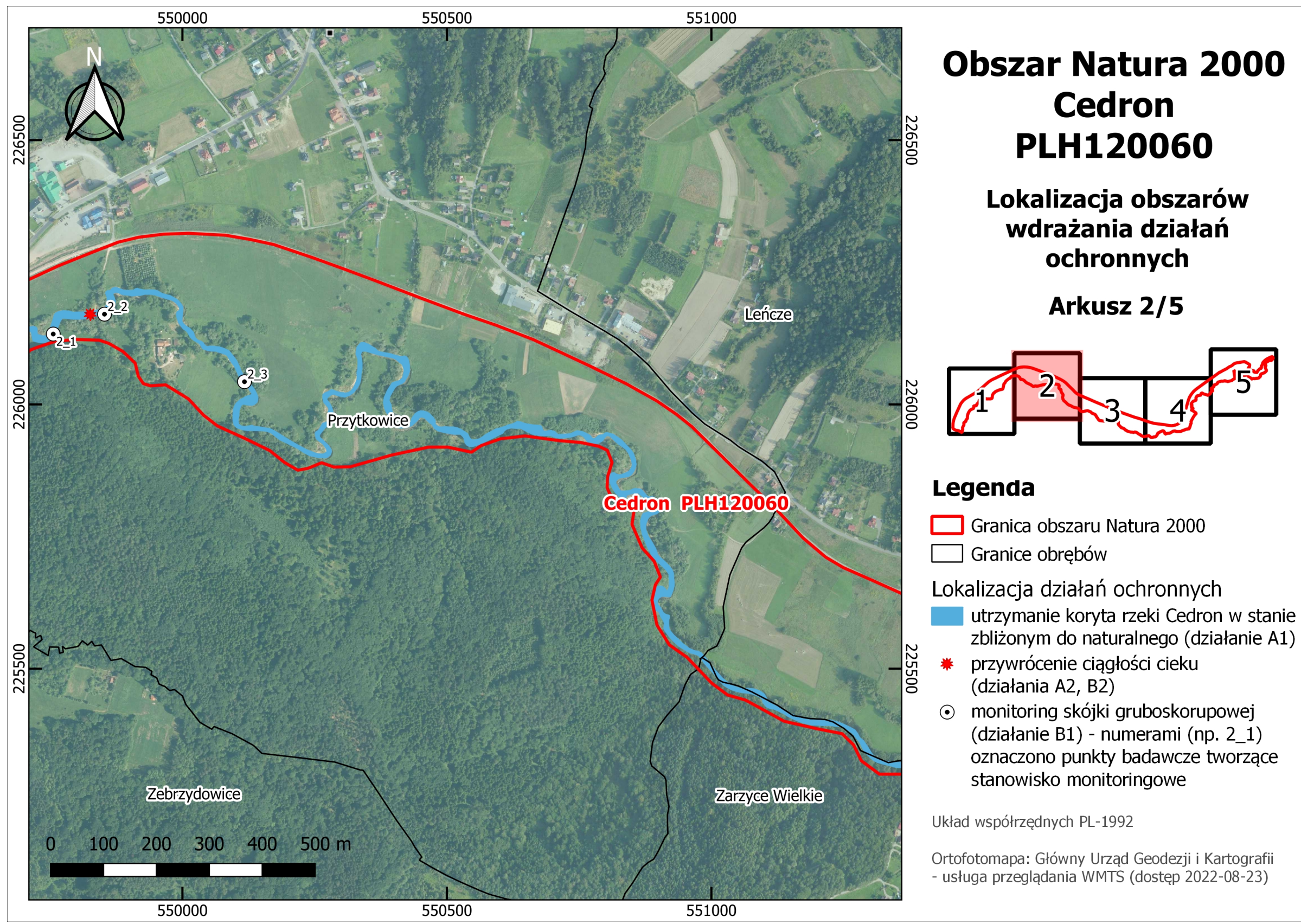
- Granica obszaru Natura 2000
- Granice obrębów

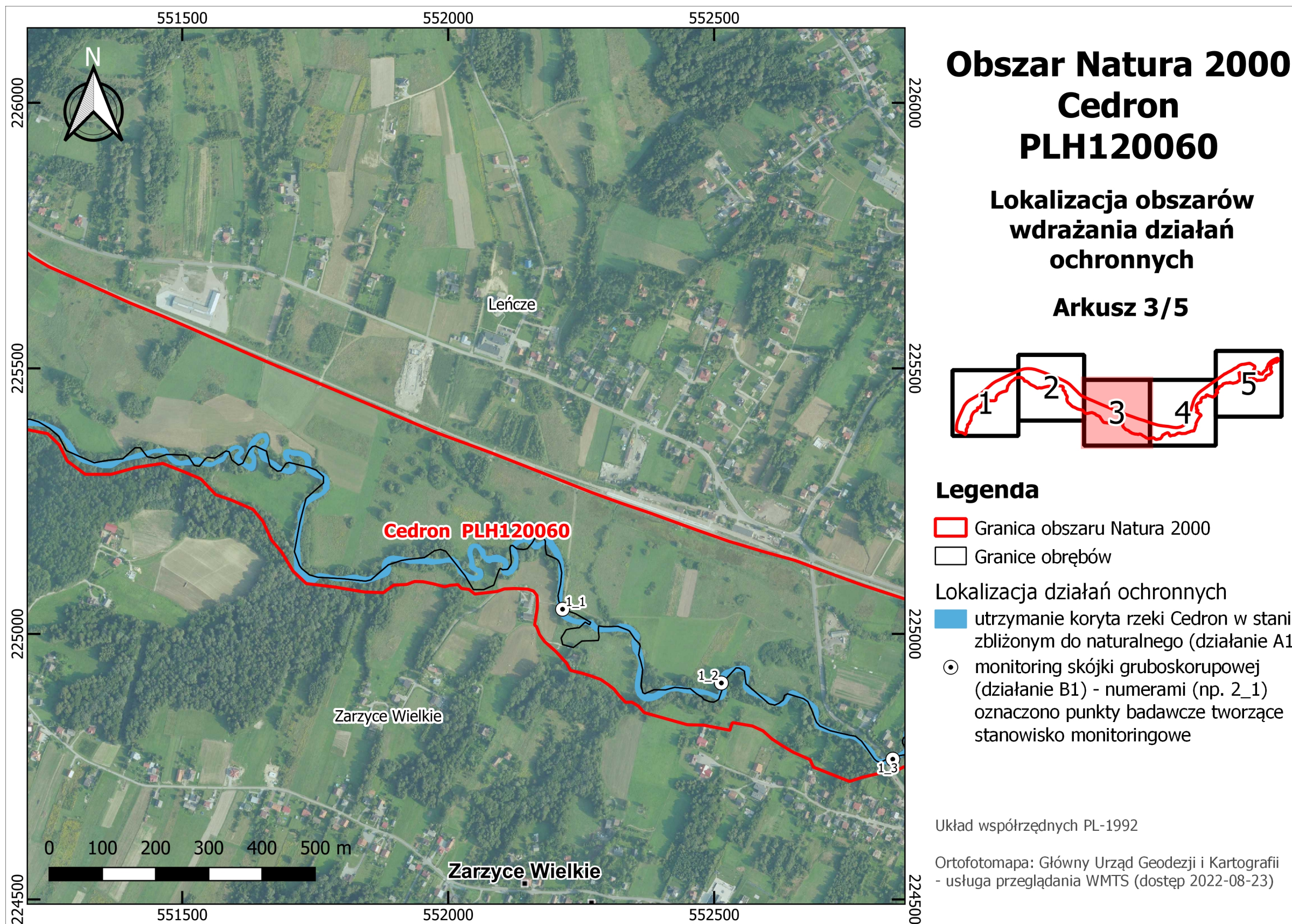
Lokalizacja działań ochronnych

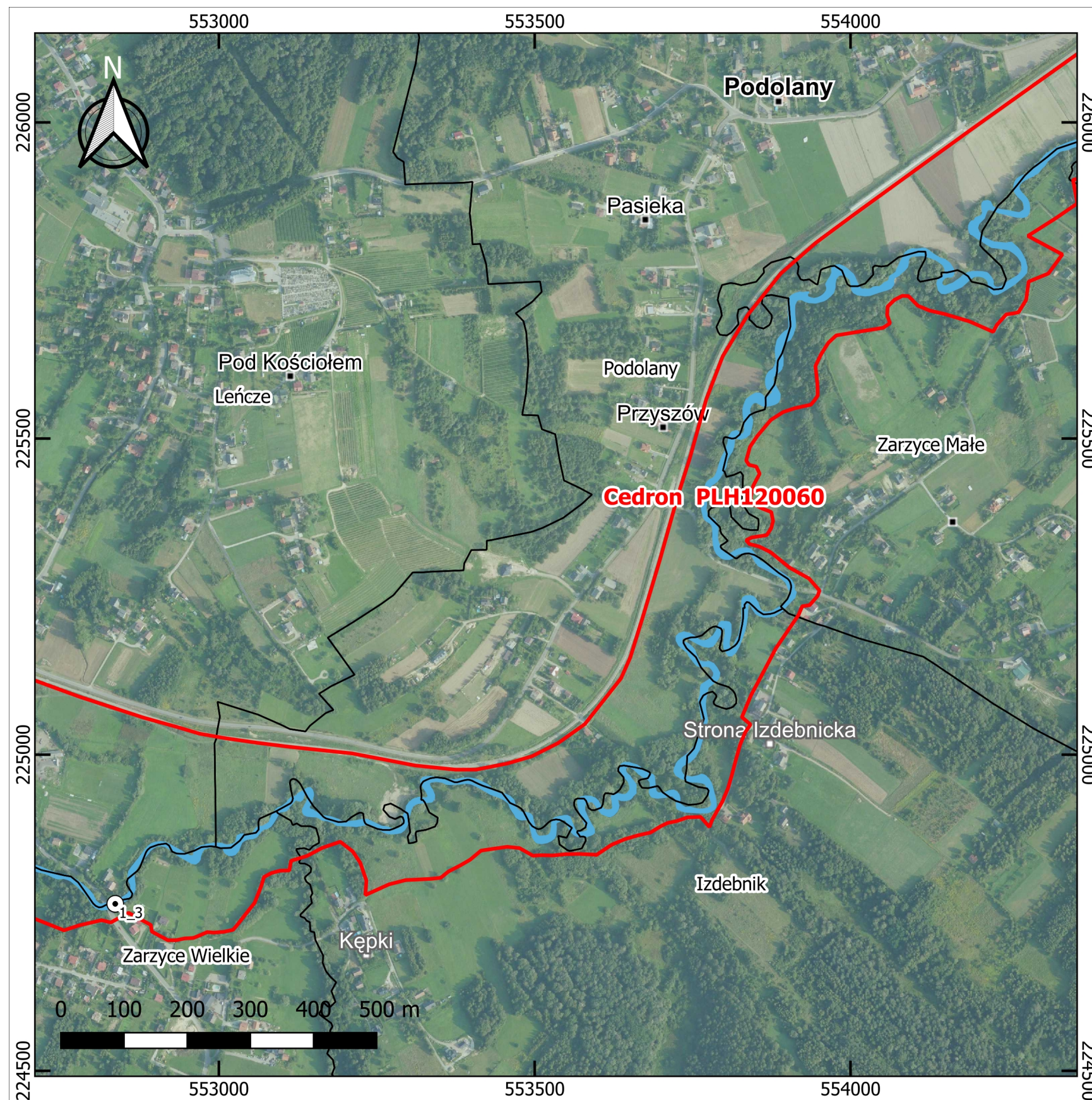
- utrzymanie koryta rzeki Cedron w stanie zbliżonym do naturalnego (działanie A1)
- monitoring skójki gruboskorupowej (działanie B1) - numerami (np. 2_1) oznaczono punkty badawcze tworzące stanowisko monitoringowe

Układ współrzędnych PL-1992

Ortofotomapa: Główny Urząd Geodezji i Kartografii
- usługa przeglądania WMTS (dostęp 2022-08-23)



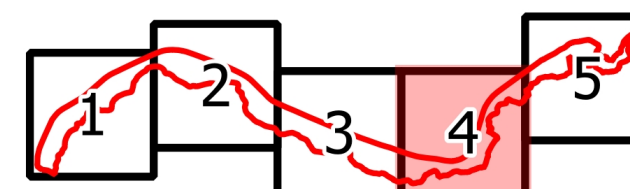




Obszar Natura 2000 Cedron PLH120060

Lokalizacja obszarów wdrażania działań ochronnych

Arkusze 4/5



Legenda

- Granica obszaru Natura 2000
- Granice obrębów

Lokalizacja działań ochronnych

- utrzymanie koryta rzeki Cedron w stanie zbliżonym do naturalnego (działanie A1)
- monitoring skójkki gruboskorupowej (działanie B1) - numerami (np. 2_1) oznaczono punkty badawcze tworzące stanowisko monitoringowe

Układ współrzędnych PL-1992

Ortofotomapa: Główny Urząd Geodezji i Kartografii
- usługa przeglądania WMTS (dostęp 2022-08-23)

