



PORT
GDAŃSK

ZWIĘKSZENIE PRZEŁADUNKÓW ZBOŻA W PORCIE GDAŃSK



Roczna produkcja zbóż w Polsce
wynosi około

35 mln ton

W 2023 roku Polska
wyeksportowała łącznie

13,7 mln ton zbóż

z czego eksport drogą morską
stanowił w 2023 roku rekordowe

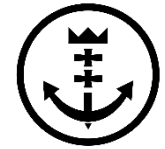
9,3 mln ton zbóż

Porty polskie obsłużyły w 2023 roku
w obu relacjach (eksport i import)

12,5 mln ton zbóż

PRZEŁADUNKI ZBOŻA W CZTERECH POLSKICH PORTACH [mln ton]

CZTERY PORTY POLSKIE [mln ton]



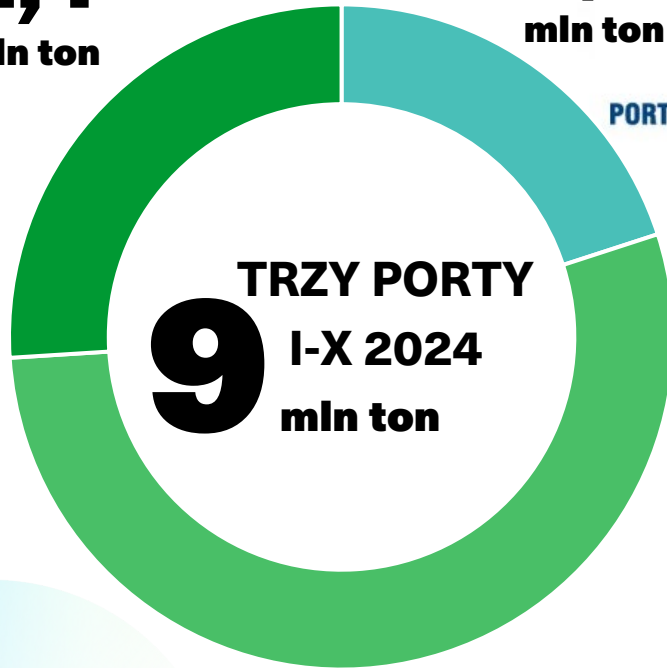
PORT
GDAŃSK

2,4
mln ton

1,8
mln ton



PORT SZCZECIN-ŚWINOUJŚCIE



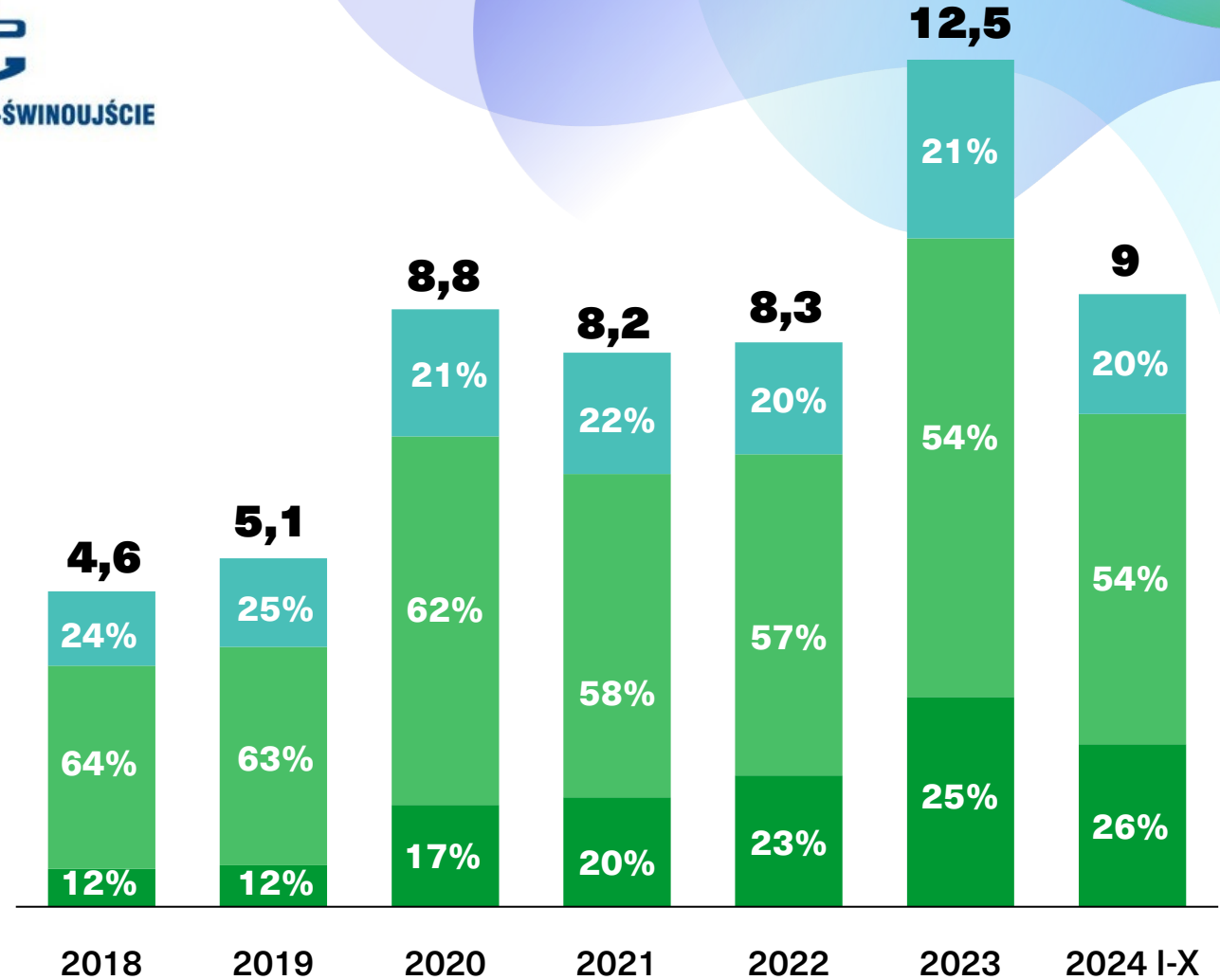
4,8
mln ton



PORT
GDYNIA



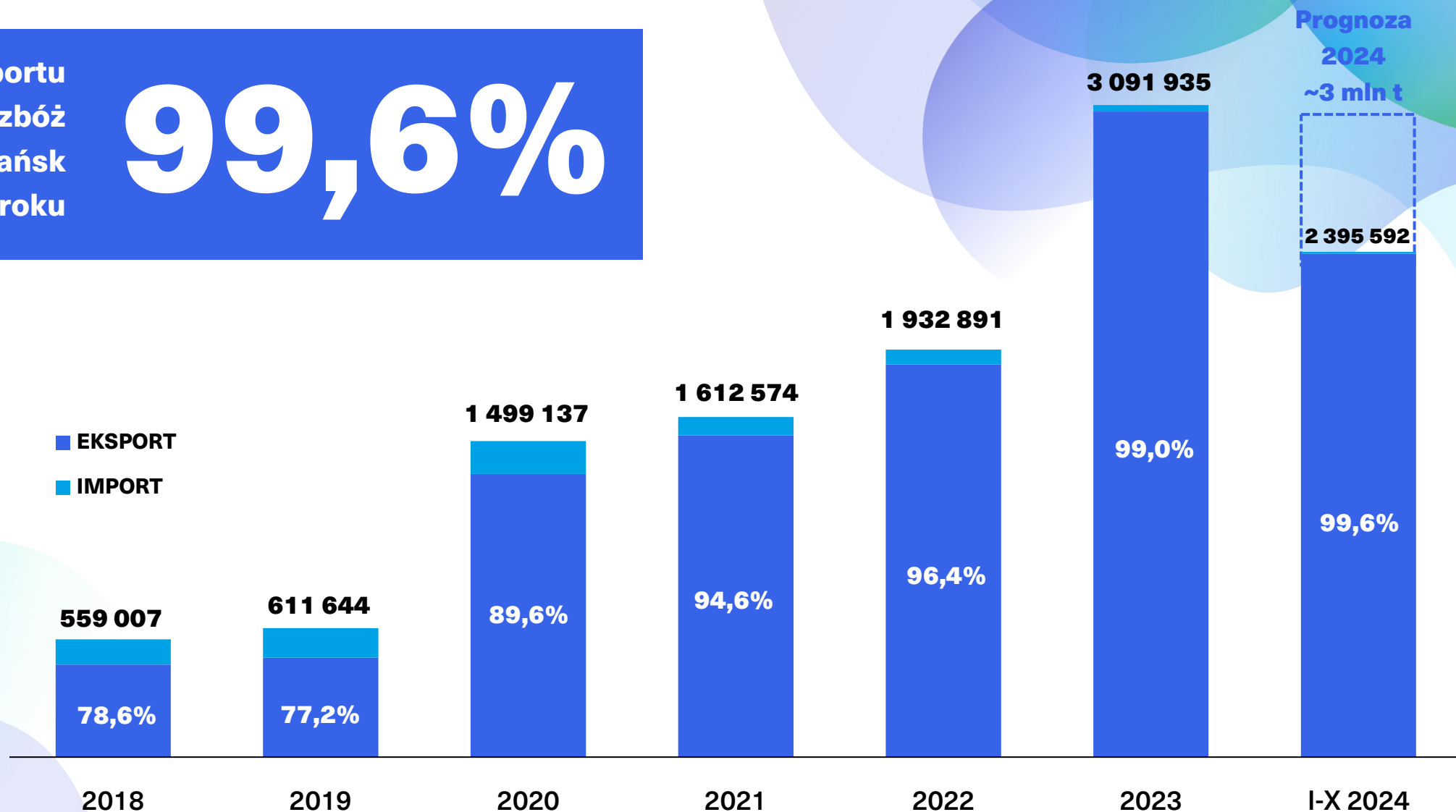
PORT
GDAŃSK



PRZEŁADUNKI ZBOŻA W PORCIE GDAŃSK [tony]

Udział eksportu
w przeładunkach zbóż
Portu Gdańsk
w okresie I-X 2024 roku

99,6%



LOKALIZACJA OŚMIU TERMINALI ZBOŻOWYCH W PORCIE GDAŃSK



Łączna zdolność magazynowa terminali zbożowych w Porcie Gdańsk

215 500 ton

Łączna roczna zdolność przeładunkowa terminali zbożowych w Porcie Gdańsk

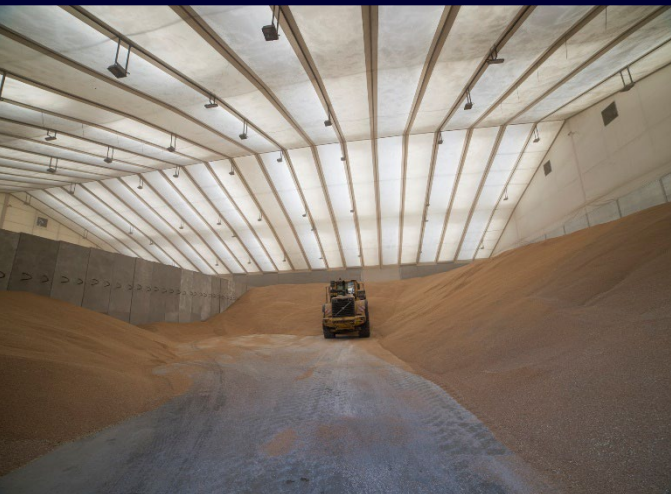
4,35 mln ton



WIĘKSZOŚĆ TERMINALI ZBOŻOWYCH ZWIĘKSZA PRZESTRZENIE MAGAZYNOWE I ZDOLNOŚCI PRZEŁADUNKOWE



PORT
GDAŃSK



PORT
GDAŃSK

W TYM SPÓŁKA



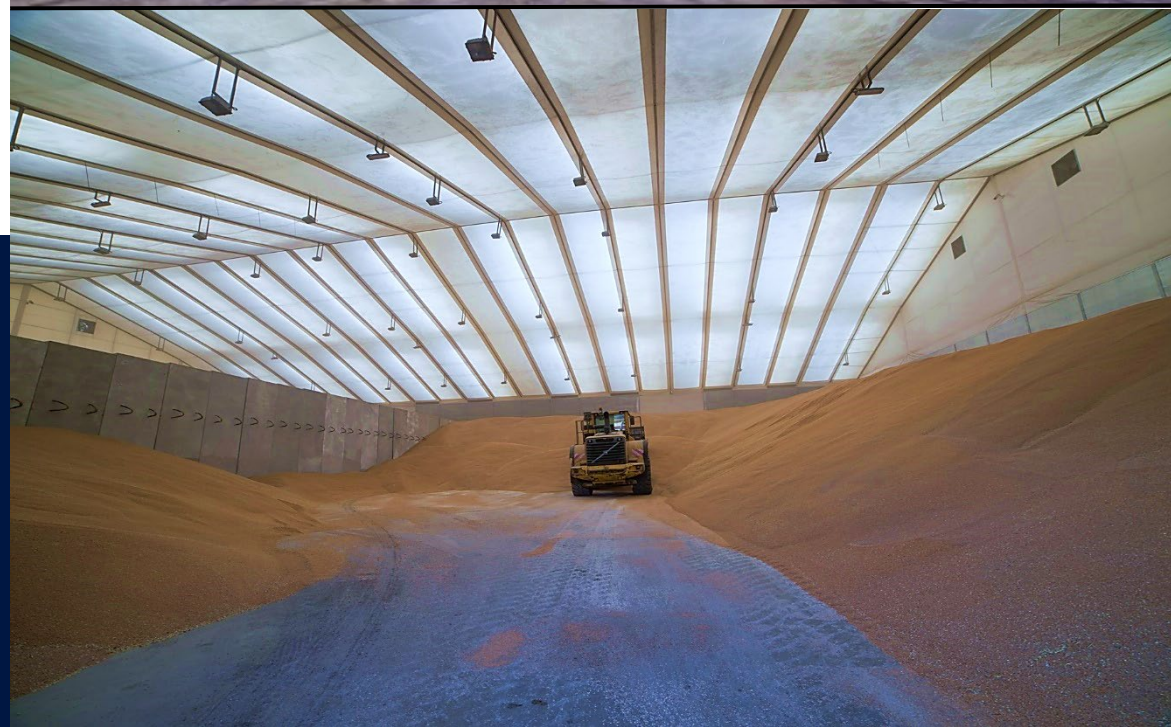
EKSPLOATACJA
PORT GDAŃSKI

która obecnie dysponuje magazynami na

30 tys. ton zboża

i zdolnością przeładunkową

0,7 mln ton rocznie





DODATKOWE MAGAZYNY

O POJEMNOŚCI

122,500 ton

ROCZNY POTENCJAŁ
PRZEŁADUNKOWY ZWIĘKSZONY O

2,2 mln ton



PORT
GDAŃSK

NABRZEŻE WIŚLANE

5 DODATKOWYCH MAGAZYNÓW

ZWIĘKSZAJĄCYCH ROCZNY POTENCJAŁ
PRZEŁADUNKOWY O

1,8 mln ton



PORT
GDAŃSK



NABRZEŻE SZCZECIŃSKIE 4 DODATKOWE MAGAZYNY

ZWIĘKSZAJĄCE ROCZNY POTENCJAŁ
PRZEŁADUNKOWY O

405 tys. ton



PORT
GDAŃSK

TERMINAL AGRO

PORT GDAŃSKI EKSPLOATACJA

ŁĄCZNY ROCZNY POTENCJAŁ PRZEŁADUNKOWY ZBÓŻ

2,9 mln ton



PORT
GDAŃSK

ŁĄCZNA DŁUGOŚĆ
NABRZEŻY SZCZECIŃSKIEGO
I WIŚLANEGO

1,9
km

ŁĄCZNA DŁUGOŚĆ
TORÓW KOLEJOWYCH

8,4
km

NAKŁADY ZMPG S.A.
W NABRZEŻA I KOLEJ W TYM
REJONIE W LATACH 2024-2027

372
mln PLN netto



PORT
GDAŃSK



Rzeczpospolita
Polska



Dofinansowane przez
Unię Europejską