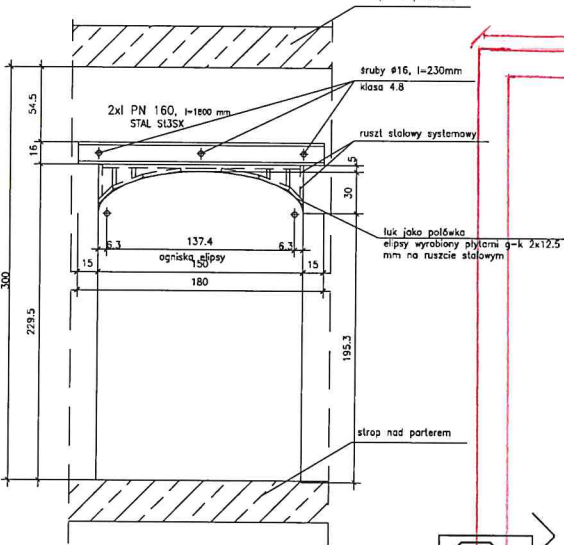


Szczegół nadproży łukowych
skala 1:20



SALA NARAD

Zestawienie powierzchni parteru			
Numer	Nazwa pomieszczenia	Pow. brutto (m ²)	Rodzaj posadzki
201	KOMUNIKACJA	25.54	GRES- ISTN.
202	KLATKA SCHODOWA	5.03	GRES- PROJ.
203	KUCHNIA	9.51	PLYTKI PODŁOGOWE- ISTN.
204	PRZEDPOKÓJ	6.83	PLYTKI PODŁOGOWE- ISTN.
205	POKÓJ	18.57	PANELE PODŁOGOWE- ISTN.
206	POKÓJ	11.68	PANELE PODŁOGOWE- ISTN.
207	POKÓJ	7.78	PANELE PODŁOGOWE- ISTN.
208	WC	1.86	PLYTKI PODŁOGOWE- ISTN.
209	ŁAZIENKA	3.14	PLYTKI PODŁOGOWE- ISTN.
210	WIATROŁAP	2.01	PLYTKI PODŁOGOWE- ISTN.
211	POM. P. POŻ. I ALARM.	19.31	LINOLEUM- PROJ.
212	STRAŻ LEŚNA	19.41	LINOLEUM- PROJ.
213	SALA NARAD	49.89	GRES- ISTN.
214	INŻYNIER NADZORU	8.96	LINOLEUM- PROJ.
215	WC MĘSKI	9.32	GRES- ISTN.
216	MARKETING	19.16	LINOLEUM- PROJ.
217	KOMUNIKACJA	20.92	GRES- PROJ.
218	PRZEDSIÓNEK WC	3.85	GRES- ISTN.
219	WC- DAMSKI	4.54	GRES- ISTN.
220	KOMUNIKACJA	6.38	GRES- ISTN.
221	OCHRONA LASU	9.03	LINOLEUM- PROJ.
222	DZIAŁ TECHNICZNY	11.37	LINOLEUM- PROJ.
223	POZYSKIWANIE, BHP	11.37	LINOLEUM- PROJ.
224	HODOWLA LASU	11.63	LINOLEUM- PROJ.
		297.09	

- SCIANY ISTNIEJĄCE
- SCIANY PROJEKTOWANE
- SCIANY DO ROZBIÓRKI

UZGODNIENIA MIĘDZYBRANŻOWE

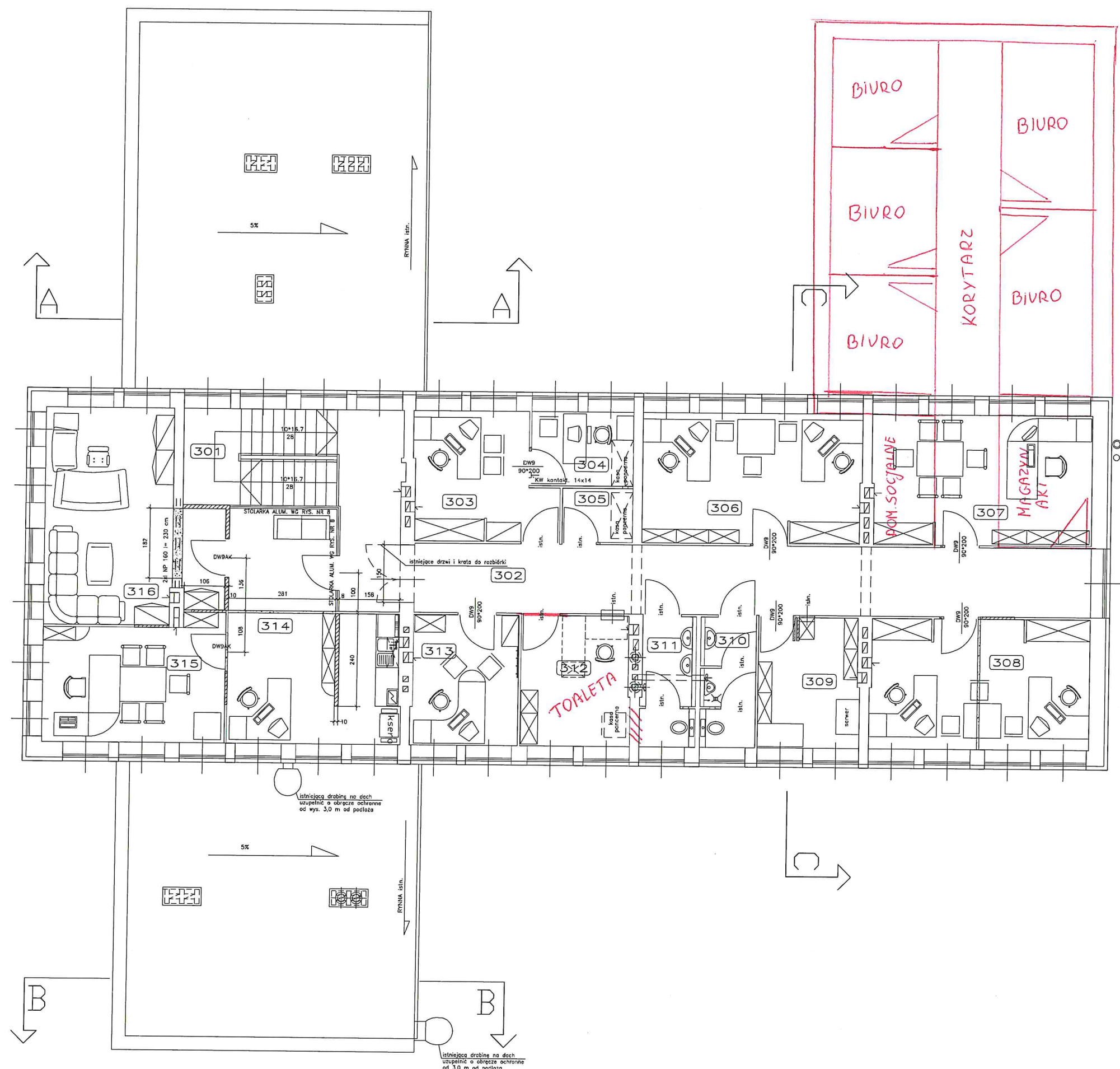
branża	imię i nazwisko projektanta	data	podpis
architektura	mgr inż. arch. Anna Kulawińska	04.2011	
konstrukcja	mgr inż. Marcin Darszewska	04.2011	
inst. sanitarne	inż. Sławomir Fajner	04.2011	
inst. elektryczne	inż. Edmund Zieliński	04.2011	
drogowa			

WYKAZ STALI WALCOWANEJ

nr elem.	Nazwa elem.	Ilość elem. (szt.)	Długość posł. (m)	Długość razem (m)	Masa szkieletu (kg)	Masa posł. (kg)	Masa razem (kg)	Główny stłaj	Uwagi
1	PN 160	4	100	400	7,800	12,800	20,600	136.0	5.35
2	PN 120	6	200	1,200	1,560	5,120	6,680	13.0	5.3
3	PN 100	2	1400	2,800	11,10	15,54	31.1	5.35	
RAZEM									
								169.0	

RZUT PARTERU

MDM	BIURO DOKUMENTACJI TECHNICZNEJ		NR UMOWY	
	ZADANIE: REMONT I PRZEBUDOWA BUDYNKU ADMINISTRACYJNEGO CYBINKA UL. DĄBROWSKIEGO 43		03/2011	
OBJEKT		BUDYNEK ADMINISTRACYJNY		DATA: 01.2011
NAZWA RYSUNKU		RZUT PARTERU		SKALA: 1:50
				NR RYSUNKU: 3
PROJEKTANT	IMIĘ I NAZWISKO	NR UPR.	DATA	PODPIS
PROJEKTANT	mgr inż. arch. ANNA KULAWIŃSKA	37/85/ZG	04.2011	
SPRAWDZIC	mgr inż. arch. BARTŁOMIEJ BORZDĘSKI	1/2001/Cw	04.2011	
SPRAWDZIC	mgr inż. JERZY KULAWIŃSKI	129/83/ZG	04.2011	
KIEROWNIK PRACOWNI	mgr inż. MIROSŁAW DARSZEWSKI	77/89/ZG	04.2011	



Zestawienie powierzchni piętra			
Numer	Nazwa pomieszczenia	Pow. brutto (m2)	Rodzaj posadzki
301	KLATKA SCHODOWA	5.03	GRES- PROJ.
302	KOMUNIKACJA	41.03	GRES- PROJ.
303	KADRY	11.25	LINOLEUM- PROJ.
304	Pom. OKT	5.13	LINOLEUM- PROJ.
305	MAGAZYN BRONI	2.58	LINOLEUM- PROJ.
306	ADMINISTRACJA	19.36	LINOLEUM- PROJ.
307	GL. KSIĘGOWA	19.39	LINOLEUM- PROJ.
308	KSIĘGOWOŚĆ	19.35	LINOLEUM- PROJ.
309	POM. SERWERA	8.87	LINOLEUM- PROJ.
310	WC MĘSKIE	4.36	GRES- ISTN.
311	WC DAMSKIE	4.34	GRES- ISTN.
312	KASA	9.57	LINOLEUM- PROJ.
313	RADCA PRAWNY	9.43	LINOLEUM- PROJ.
314	SEKRETARIAT	22.63	LINOLEUM- PROJ.
315	Z-CO NADLEŚNICZEGO	14.64	LINOLEUM- PROJ.
316	NADLEŚNICZY	22.24	LINOLEUM- PROJ.
		219.21	

- SCIANY ISTNIEJĄCE
- SCIANY PROJEKTOWANE
- SCIANY DO ROZBIÓRKI

WYKAZ STALI WALCOWANEJ									
NR elem.	Nazwa elem.	Rozm. elem. (wt.)	Długość pos. (mm)	Długość razem (m)	Masa elem. (kg/m)	Masa elem. (kg)	Masa razem (kg)	Całunek stali (kg)	Uwagi
1	2	3	4	5	6	7	8	9	10
1	PN 160	2	2300	4.600	17.50	41.17	87.35	87.35	
2	PN 160	3	200	0.600	1.58	0.37	1.01	1.01	
3	PN 160	4	200	0.600	1.58	0.37	1.01	1.01	
4	PN 160	5	200	0.600	1.58	0.37	1.01	1.01	
5	PN 160	6	200	0.600	1.58	0.37	1.01	1.01	
6	PN 160	7	200	0.600	1.58	0.37	1.01	1.01	
7	PN 160	8	200	0.600	1.58	0.37	1.01	1.01	
8	PN 160	9	200	0.600	1.58	0.37	1.01	1.01	
9	PN 160	10	200	0.600	1.58	0.37	1.01	1.01	
10	PN 160	11	200	0.600	1.58	0.37	1.01	1.01	
11	PN 160	12	200	0.600	1.58	0.37	1.01	1.01	
12	PN 160	13	200	0.600	1.58	0.37	1.01	1.01	
13	PN 160	14	200	0.600	1.58	0.37	1.01	1.01	
14	PN 160	15	200	0.600	1.58	0.37	1.01	1.01	
15	PN 160	16	200	0.600	1.58	0.37	1.01	1.01	
16	PN 160	17	200	0.600	1.58	0.37	1.01	1.01	
17	PN 160	18	200	0.600	1.58	0.37	1.01	1.01	
18	PN 160	19	200	0.600	1.58	0.37	1.01	1.01	
19	PN 160	20	200	0.600	1.58	0.37	1.01	1.01	
20	PN 160	21	200	0.600	1.58	0.37	1.01	1.01	
21	PN 160	22	200	0.600	1.58	0.37	1.01	1.01	
22	PN 160	23	200	0.600	1.58	0.37	1.01	1.01	
23	PN 160	24	200	0.600	1.58	0.37	1.01	1.01	
24	PN 160	25	200	0.600	1.58	0.37	1.01	1.01	
25	PN 160	26	200	0.600	1.58	0.37	1.01	1.01	
26	PN 160	27	200	0.600	1.58	0.37	1.01	1.01	
27	PN 160	28	200	0.600	1.58	0.37	1.01	1.01	
28	PN 160	29	200	0.600	1.58	0.37	1.01	1.01	
29	PN 160	30	200	0.600	1.58	0.37	1.01	1.01	
30	PN 160	31	200	0.600	1.58	0.37	1.01	1.01	
31	PN 160	32	200	0.600	1.58	0.37	1.01	1.01	
32	PN 160	33	200	0.600	1.58	0.37	1.01	1.01	
33	PN 160	34	200	0.600	1.58	0.37	1.01	1.01	
34	PN 160	35	200	0.600	1.58	0.37	1.01	1.01	
35	PN 160	36	200	0.600	1.58	0.37	1.01	1.01	
36	PN 160	37	200	0.600	1.58	0.37	1.01	1.01	
37	PN 160	38	200	0.600	1.58	0.37	1.01	1.01	
38	PN 160	39	200	0.600	1.58	0.37	1.01	1.01	
39	PN 160	40	200	0.600	1.58	0.37	1.01	1.01	
40	PN 160	41	200	0.600	1.58	0.37	1.01	1.01	
41	PN 160	42	200	0.600	1.58	0.37	1.01	1.01	
42	PN 160	43	200	0.600	1.58	0.37	1.01	1.01	
43	PN 160	44	200	0.600	1.58	0.37	1.01	1.01	
44	PN 160	45	200	0.600	1.58	0.37	1.01	1.01	
45	PN 160	46	200	0.600	1.58	0.37	1.01	1.01	
46	PN 160	47	200	0.600	1.58	0.37	1.01	1.01	
47	PN 160	48	200	0.600	1.58	0.37	1.01	1.01	
48	PN 160	49	200	0.600	1.58	0.37	1.01	1.01	
49	PN 160	50	200	0.600	1.58	0.37	1.01	1.01	
50	PN 160	51	200	0.600	1.58	0.37	1.01	1.01	
51	PN 160	52	200	0.600	1.58	0.37	1.01	1.01	
52	PN 160	53	200	0.600	1.58	0.37	1.01	1.01	
53	PN 160	54	200	0.600	1.58	0.37	1.01	1.01	
54	PN 160	55	200	0.600	1.58	0.37	1.01	1.01	
55	PN 160	56	200	0.600	1.58	0.37	1.01	1.01	
56	PN 160	57	200	0.600	1.58	0.37	1.01	1.01	
57	PN 160	58	200	0.600	1.58	0.37	1.01	1.01	
58	PN 160	59	200	0.600	1.58	0.37	1.01	1.01	
59	PN 160	60	200	0.600	1.58	0.37	1.01	1.01	
60	PN 160	61	200	0.600	1.58	0.37	1.01	1.01	
61	PN 160	62	200	0.600	1.58	0.37	1.01	1.01	
62	PN 160	63	200	0.600	1.58	0.37	1.01	1.01	
63	PN 160	64	200	0.600	1.58	0.37	1.01	1.01	
64	PN 160	65	200	0.600	1.58	0.37	1.01	1.01	
65	PN 160	66	200	0.600	1.58	0.37	1.01	1.01	
66	PN 160	67	200	0.600	1.58	0.37	1.01	1.01	
67	PN 160	68	200	0.600	1.58	0.37	1.01	1.01	
68	PN 160	69	200	0.600	1.58	0.37	1.01	1.01	
69	PN 160	70	200	0.600	1.58	0.37	1.01	1.01	
70	PN 160	71	200	0.600	1.58	0.37	1.01	1.01	
71	PN 160	72	200	0.600	1.58	0.37	1.01	1.01	
72	PN 160	73	200	0.600	1.58	0.37	1.01	1.01	
73	PN 160	74	200	0.600	1.58	0.37	1.01	1.01	
74	PN 160	75	200	0.600	1.58	0.37	1.01	1.01	
75	PN 160	76	200	0.600	1.58	0.37	1.01	1.01	
76	PN 160	77	200	0.600	1.58	0.37	1.01	1.01	
77	PN 160	78	200	0.600	1.58	0.37	1.01	1.01	
78	PN 160	79	200	0.600	1.58	0.37	1.01	1.01	
79	PN 160	80	200	0.600	1.58	0.37	1.01	1.01	
80	PN 160	81	200	0.600	1.58	0.37	1.01	1.01	
81	PN 160	82	200	0.600	1.58	0.37	1.01	1.01	
82	PN 160	83	200	0.600	1.58	0.37	1.01	1.01	
83	PN 160	84	200	0.600	1.58	0.37	1.01	1.01	
84	PN 160	85	200	0.600	1.58	0.37	1.01	1.01	
85	PN 160	86	200	0.600	1.58	0.37	1.01	1.01	
86	PN 160	87	200	0.600	1.58	0.37	1.01	1.01	
87	PN 160	88	200	0.600	1.58	0.37	1.01	1.01	
88	PN 160	89	200	0.600	1.58	0.37	1.01	1.01	
89	PN 160	90	200	0.600	1.58	0.37	1.01	1.01	
90	PN 160	91	200	0.600	1.58	0.37	1.01	1.01	
91	PN 160	92	200	0.600	1.58	0.37	1.01	1.01	
92	PN 160	93	200	0.600	1.58	0.37	1.01	1.01	
93	PN 160	94	200	0.600	1.58	0.37	1.01	1.01	
94	PN 160	95	200	0.600	1.58	0.37	1.01	1.01	
95	PN 160	96	200	0.600	1.58	0.37	1.01	1.01	
96	PN 160	97	200	0.600	1.58	0.37	1.01	1.01	
97	PN 160	98	200	0.600	1.58	0.37	1.01	1.01	
98	PN 160	99	200	0.600	1.58	0.37	1.01	1.01	
99	PN 160	100	200	0.600	1.58	0.37	1.01	1.01	
100	PN 160	101	200	0.600	1.58	0.37	1.01	1.01	
101	PN 160	102	200	0.600	1.58	0.37	1.01	1.01	
102	PN 160	103	200	0.600	1.58	0.37	1.01	1.01	
103	PN 160	104	200	0.600	1.58	0.37	1.01	1.01	
104	PN 160	105	200	0.600	1.58	0.37	1.01	1.01	
105	PN 160	106	200	0.600	1.58	0.37	1.01	1.01	
106	PN 160	107	200	0.600	1.58	0.37	1.01	1.01	
107	PN 160	108	200	0.600	1.58	0.37	1.01	1.01	
108	PN 160	109	200	0.600	1.58	0.37	1.01	1.01	
109	PN 160	110	200	0.600	1.58	0.37	1.01	1.01	
110	PN 160	111	200	0.600	1.58	0.37	1.01	1.01	
111	PN 160	112	200	0.600	1.58	0.37	1.01	1.01	
112	PN 160	113	200	0.600	1.58	0.37	1.01	1.01	
113	PN 160	114	200	0.600	1.58	0.37	1.01	1.01	
114	PN 160	115	200	0.600	1.58	0.37	1.01	1.01	
115	PN 160	116	200	0.600	1.58	0.37	1.01	1.01	
116	PN 160	117	200	0.600	1.58	0.37	1.01	1.01	
117	PN 160	118	200	0.600	1.58	0.37	1.01	1.01	
118	PN 160	119	200	0.600	1.58	0.37	1.01	1.01	
119	PN 160	120	200	0.600	1.58	0.37	1.01	1.01	
120	PN 160	121	200	0.600	1.58	0.37	1.01	1.01	
121	PN 160	122	200	0.600	1.58	0.37	1.01	1.01	
122	PN 160	123	200	0.600	1.58	0.37	1.01	1.01	
123	PN 160	124	200	0.600	1.58	0.37	1.01	1.01	
124	PN 160	125	200	0.600	1.58	0.37	1.01	1.01	
125	PN 160	126	200	0.600	1.58	0.37	1.01	1.01	
126	PN 160	127	200	0.600	1.58	0.37	1.01	1.01	
127	PN 160	128	200	0.600	1.58	0.37	1.01	1.01	
128	PN 160	129	200	0.600	1.58	0.37	1.01	1.01	
129	PN 160	130	200	0.600	1.58	0.37	1.01	1.01	
130	PN 160	131	200	0.600	1.58	0.37	1.01	1.01	
131	PN 160	132	200	0.600	1.58	0.37	1.01	1.01	
132	PN 160	133	200	0.600	1.58	0.37	1.01	1.01	
133	PN 160	134	200	0.600	1.58	0.37	1.01	1.01	
134	PN 160	135	200	0.600	1.58	0.37	1.01	1.01	
135	PN 160	136	200	0.600	1.58	0.37	1.01	1.01	
136	PN 160	137	200	0.600	1.58	0.37	1.01	1.01	
137	PN 160	138	200	0.600	1.58	0.37	1.01	1.01	
138	PN 160	139	200	0.600	1.58	0.37	1.01	1.01	
139	PN 160	140	200	0.600	1.58	0.37	1.01	1.01	
140	PN 160	141	200	0.600	1.58	0.37	1.01	1.01	
141	PN 160	142	200	0.600	1.58	0.37	1.01	1.	