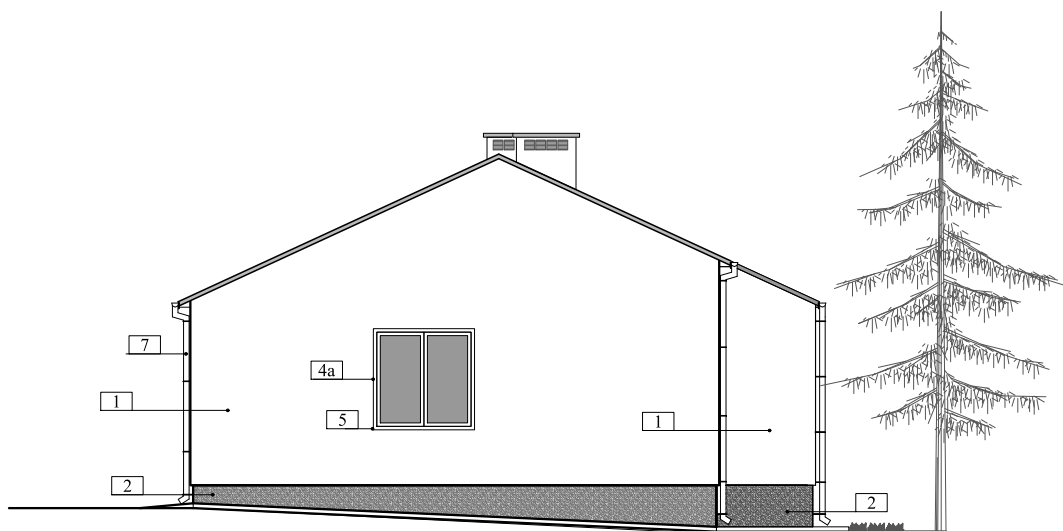


Elewacja zachodnia 1 : 100



Elewacja wschodnia 1 : 100

- 1 ściana zewn. tynk silikatowy żółty RAL 1004
- 2 cokół tynk mozaikowy - kolor brązowy
- 2a słup tynk mozaikowy - kolor jasnobrązowy
- 4 stolarka okienna - kolor brązowy RAL 8017
- 4a stolarka okienna istniejąca - kolor brązowy RAL 8017
- 5 parapet podokienny z blachy powlekanej gr. 0,5 mm - kolor brązowy RAL 8017
- 7 rynny i rury spustowe z blachy powlekanej - kolor brązowy RAL 8017

NAZWA OBIEKTU BUDOWLANEGO:		ZMIANA SPOSOBU UŻYTKOWANIA PRZEBUDOWA BUDYNKU GOSPODARCZEGO NA BIUROWO-GOSPODARCZY	
TYTUŁ RYSUNKU:		ELEWACJE: ZACHODNIA i WSCHODNIA	
IMIE i NAZWISKO PROJEKTANTA:	mgr inż. architekt Marcin Kozłowski	PODPIS PROJEKTANTA:	SKALA RYSUNKU
NUMER UPRAWNIEN BUDOWLANÝCH:	WBPP/ZNB/IUB/113/3.17/40/80		1 : 50
DATA SPORZĄDZENIA:	KWIECIEŃ 2022	PODPIS ASYSTENTA PROJEKTANTA:	NUMER RYSUNKU
IMIE i NAZWISKO ASYSTENTA PROJEKTANTA:	mgr inż. Antonina Gwozda		
NUMER UPRAWNIEN BUDOWLANÝCH:	UAN-II-8387/89/88	PODPIS PROJEKTANTA SPRAWDZAJĄCEGO:	A6
DATA SPORZĄDZENIA:	KWIECIEŃ 2022		
IMIE i NAZWISKO PROJEKTANTA SPRAWDZAJĄCEGO:	mgr inż. architekt Tadeusz Howorus	PODPIS PROJEKTANTA SPRAWDZAJĄCEGO:	A6
NUMER UPRAWNIEN BUDOWLANÝCH:	ANB-513/32/82		
DATA SPORZĄDZENIA:	KWIECIEŃ 2022	PODPIS PROJEKTANTA SPRAWDZAJĄCEGO:	A6