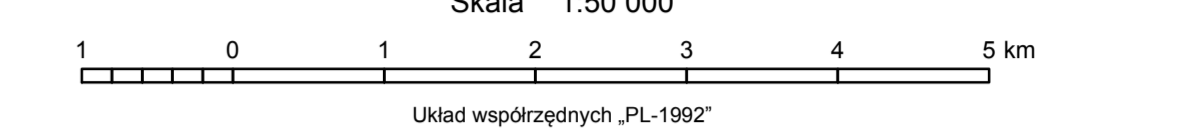


MAPA SYTUACYJNO-PRZEGLĄDOWA  
 OBSZARU W GRANICACH ZASIĘGU  
 TERYTORIALNEGO NADLEŚNICTWA  
 KROTOSZYN  
 OBREBY

BASZKÓW, GŁISZNICA, JASNE POLE  
 REGIONALNA DYREKCJA LASÓW PAŃSTWOWYCH W POZNANIU  
 Stan na 01.01.2018 r.  
 POWIERZCHNIA 19320,48 ha  
 POWIERZCHNIA ZASIĘGU TERYTORIALNEGO NADLEŚNICTWA 1061,14 km<sup>2</sup>



**LEGENDA**

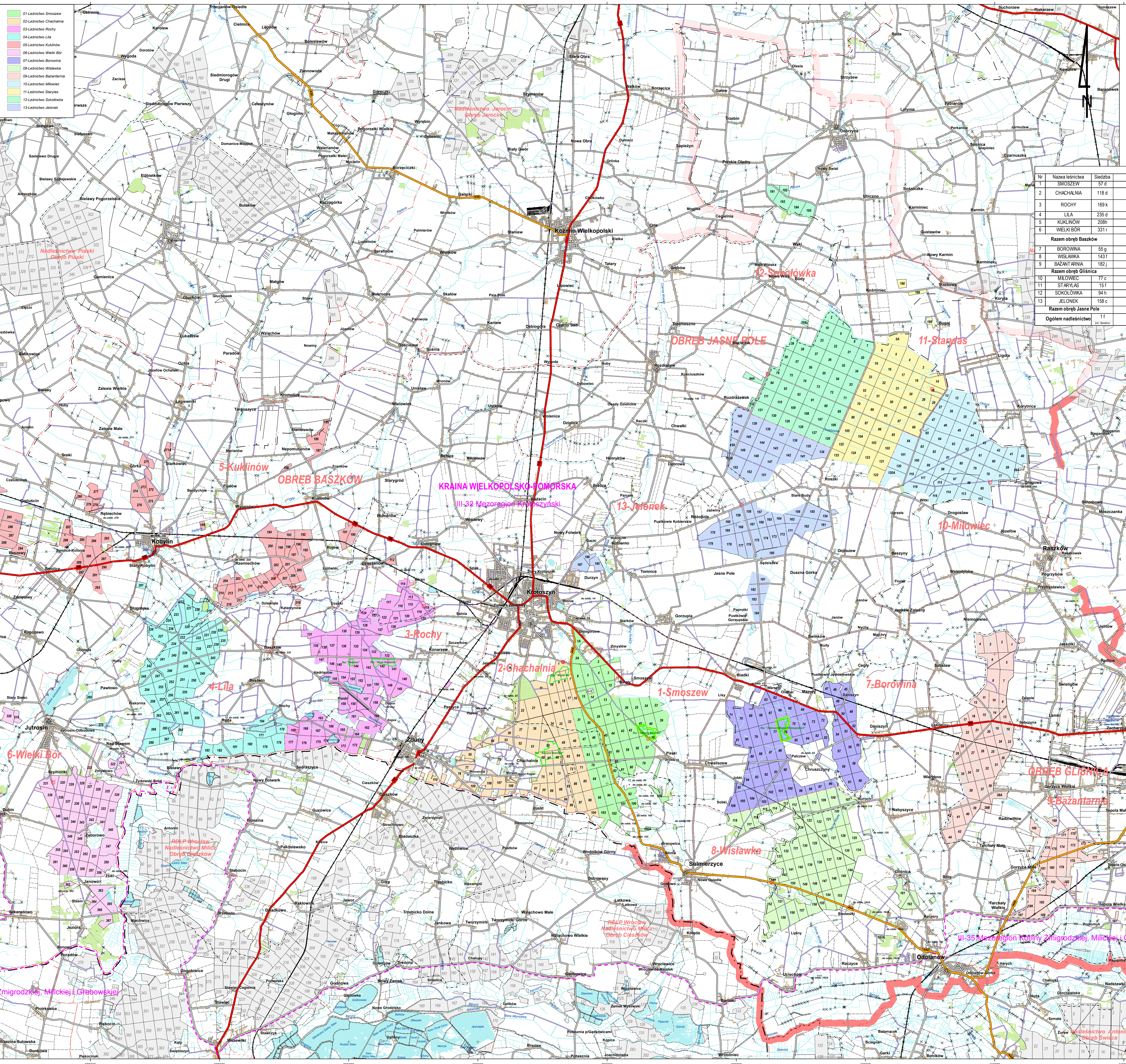
- 01 Leśnictwo Smoszew
- 02 Leśnictwo Chochalnia
- 03 Leśnictwo Rochy
- 04 Leśnictwo Lila
- 05 Leśnictwo Kukinów
- 06 Leśnictwo Wielki Bór
- 07 Leśnictwo Borowina
- 08 Leśnictwo Wisławka
- 09 Leśnictwo Bazantarna
- 10 Leśnictwo Miłowice
- 11 Leśnictwo Starylas
- 12 Leśnictwo Sokółkowa
- 13 Leśnictwo Jabłoń

Granice nadleśnictw  
 Granice obszarów  
 Granice województwa  
 Granice powiatu  
 Granice gminy  
 Granice starych powiatów  
 Granice starych powiatów

Linie granic nadleśnictwa  
 Linie granic województwa  
 Linie granic powiatu  
 Linie granic gminy  
 Linie granic starych powiatów  
 Linie granic starych powiatów

Linie granic nadleśnictwa  
 Linie granic województwa  
 Linie granic powiatu  
 Linie granic gminy  
 Linie granic starych powiatów  
 Linie granic starych powiatów

Linie granic nadleśnictwa  
 Linie granic województwa  
 Linie granic powiatu  
 Linie granic gminy  
 Linie granic starych powiatów  
 Linie granic starych powiatów



**ZESTAWIENIE POWIERZCHNI WEDŁUG LEŚNICTW**

Nr	Nazwa leśnictwa	Siedziba	Numery oddziałów	Pow. (ha)
1	SMOSZEW	37 c	1A2,2A3,4,12,16,23,31,32,37,46,53,59,70,78,84,92,95,100,100A,107,103,105	1 033,51
2	CHACHALNIA	118 d	1,7-11,16,22,32,38,48,55,64,68,71,78,85,91,96,99,104,106,110	1 402,76
3	ROCHY	169 k	113-169,172-177	1 545,76
4	LILA	235 d	170-171,178-184,219-270,281	1 484,57
5	KUKIŃKÓW	208 b	112,185-218,271,271A,272,280,282,306	1 469,79
6	WIELKI BÓR	331 f	307-367	1 383,91
<b>Razem obręb Baszków</b>				
7	BOROWINA	55 g	45-106	1 515,53
8	WISŁAWKA	143 f	107-162,162A	1 565,84
9	BAZANTARNA	182 j	1-38,38A,38B,39,44,163,163A,164-188	1 172,29
<b>Razem obręb Głisznica</b>				
10	MIŁOWICE	77 c	11-13,21-27,40-47,59,59A,60-65,74,84,95-101,112-120,120A	1 382,28
11	STARYLAS	151	3-5,5A,6,14-19,28,33,48-52,66-70,85,88,102-105,121-125,133,188-190	1 385,13
12	SOKÓŁKÓWA	94 h	1-2,7-10,10A,20-23,34-39,53-58,71-76,89,94A,106-111,126-132,191-195	1 551,22
13	JABŁŃ	158 c	134-153,153A,154-187	1 537,48
<b>Razem obręb Jasne Pole</b>				
<b>Ogółem nadleśnictwo</b>				

Opublikowane przez:  
 Regionalna Dyrekcja Lasów Państwowych w Poznaniu  
 Wykonanie: Kancelaria Obszarowa Główna  
 Sprawozdanie: Kancelaria Obszarowa