

Meldunki epidemiologiczne

Zachorowania i podejrzenia zachorowań na grypę w Małopolsce

Sekcja Budżetu Zadaniowego, Planowania i Analiz – Wojewódzka Stacja Sanitarno-Epidemiologiczna w Krakowie

Rok: 2022

Miesiąc: kwiecień

Numer: 4D (16)

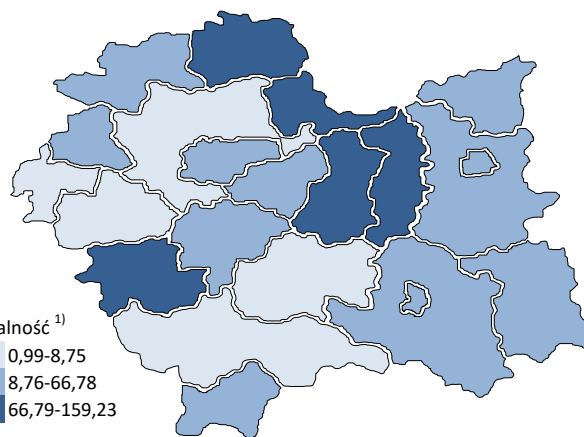
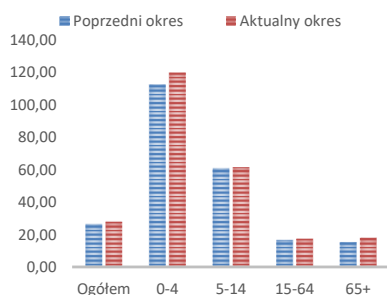
Okres: 23-30 kwietnia

Analiza za okres od 23 do 30 kwietnia 2022 r.

Zachorowania i podejrzenia zachorowań na grypę w okresie od 23 do 30 kwietnia 2022 r. wg wieku i powiatów

Powiat	Ogółem			Wiek (ukończone lata)							
	liczba	zapadalność ¹⁾	wzrost /spadek zapadalności ^{2,3)}	0-4		5-14		15-64		65+	
				liczba	zapadalność ¹⁾	liczba	zapadalność ¹⁾	liczba	zapadalność ¹⁾	liczba	zapadalność ¹⁾
MAŁOPOLSKA	7 575	27,78	-9,52	1 768	119,86	1 812	61,54	3 139	17,37	856	17,91
bocheński	863	100,98	-43,06	252	511,28	149	145,01	347	61,12	115	85,32
brzeski	957	128,86	93,31	199	518,01	242	290,03	418	83,23	98	82,65
chrzanowski	131	13,30	-1,52	15	36,25	42	44,41	67	10,34	7	3,48
dąbrowski	47	9,98	-29,31	4	17,51	9	18,96	25	7,71	9	11,81
gorlicki	181	20,91	-36,74	40	93,53	59	60,88	69	11,95	13	8,76
m. Kraków	956	15,30	-13,78	249	67,34	146	24,92	507	12,63	54	4,23
krakowski	97	4,29	0,35	25	20,93	29	11,07	37	2,45	6	1,63
limanowski	44	4,16	-3,40	13	18,95	20	14,64	9	1,27	2	1,40
miechowski	615	159,23	-10,36	112	642,20	128	335,99	280	112,36	95	116,57
myślenicki	226	22,06	-20,89	45	74,06	67	53,37	95	13,74	19	12,92
Nowy Sącz i nowosądecki	943	39,24	15,56	269	187,94	270	93,02	321	19,88	83	23,36
nowotarski	134	8,75	-5,29	42	51,56	47	27,08	44	4,24	1	0,42
olkuski	587	66,78	-67,24	146	392,98	154	180,06	217	37,79	70	38,45
oświęcimski	12	0,99	0,82	3	5,30	5	3,97	4	0,50	0	0,00
proszowicki	471	137,10	-55,01	94	569,01	121	349,15	197	86,25	59	92,25
suski	476	71,21	0,90	60	175,69	95	125,11	174	38,74	147	134,53
Tarnów i tarnowski	424	17,23	-14,83	103	88,42	123	48,96	157	9,49	41	9,32
wadowicki	42	3,29	-1,10	11	15,91	13	9,01	17	1,99	1	0,48
wielicki	219	20,82	-46,68	44	70,56	56	42,99	95	13,52	24	15,34
tatrzański	150	27,61	6,08	42	153,15	37	62,43	59	16,38	12	12,45

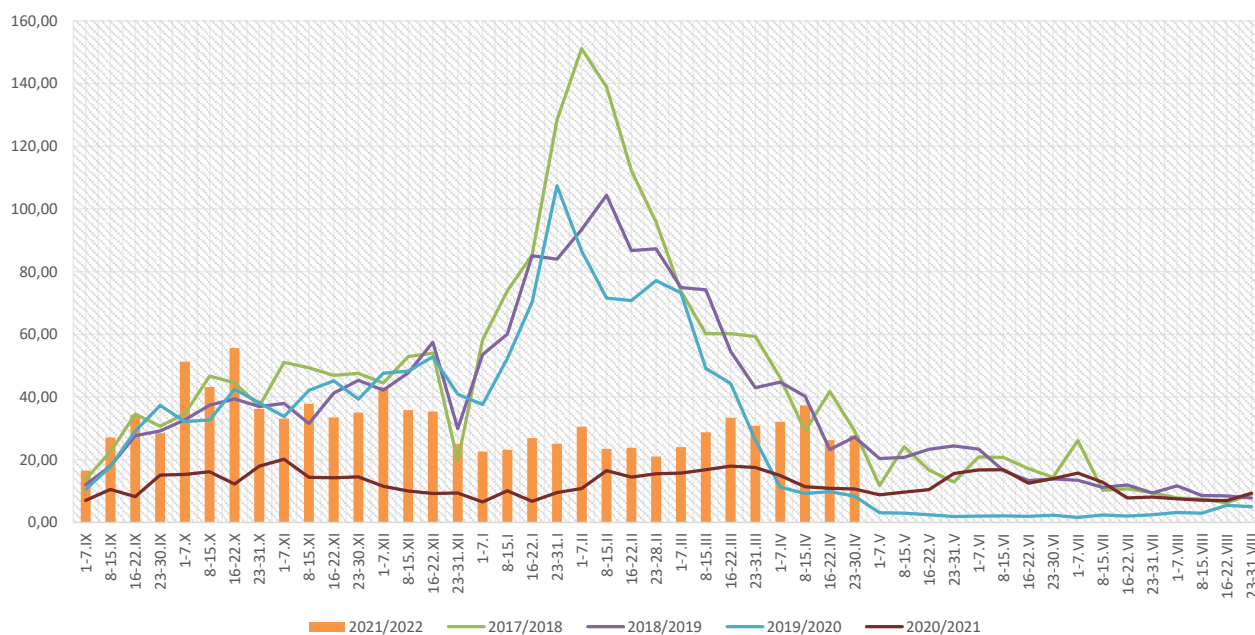
ZAPADALNOŚĆ¹⁾
W OKRESIE OD 23 DO 30
KWIETNIA 2022 R. ORAZ
W POPRZEDNIM OKRESIE
SPRAWOZDAWCZYM³⁾
WG WIEKU



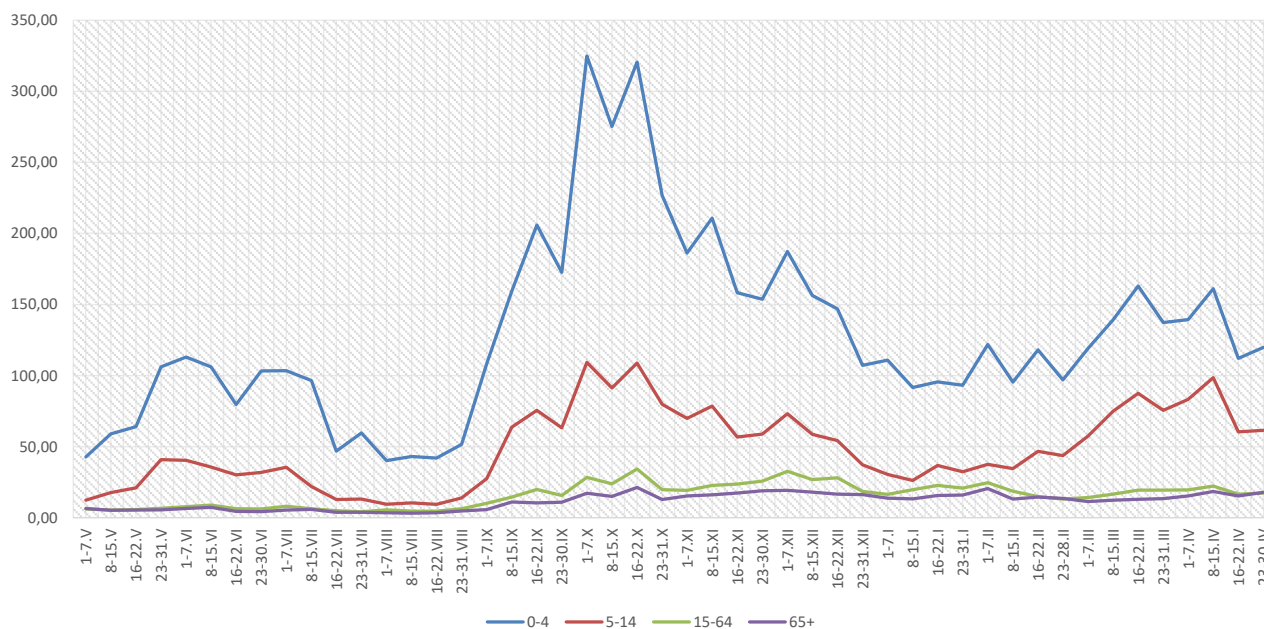
Objaśnienia:

- 1) Przeciętna dzienna zapadalność na 100 tys. ludności wg stanu w dniu 30 czerwca 2021 r.
- 2) Różnica w stosunku do poprzedniego okresu sprawozdawczego.
- 3) Okres od 16 do 22 kwietnia 2022 r.

Zapadalność ¹⁾ na grypę i podejrzenia grypy w sezonie epidemicznym 2021/2022 w porównaniu z poprzednimi sezonami wg okresowych meldunków



Zapadalność ¹⁾ na grypę i podejrzenia grypy w okresie od 1 maja 2021 r. do 30 kwietnia 2022 r. wg wieku i okresowych meldunków

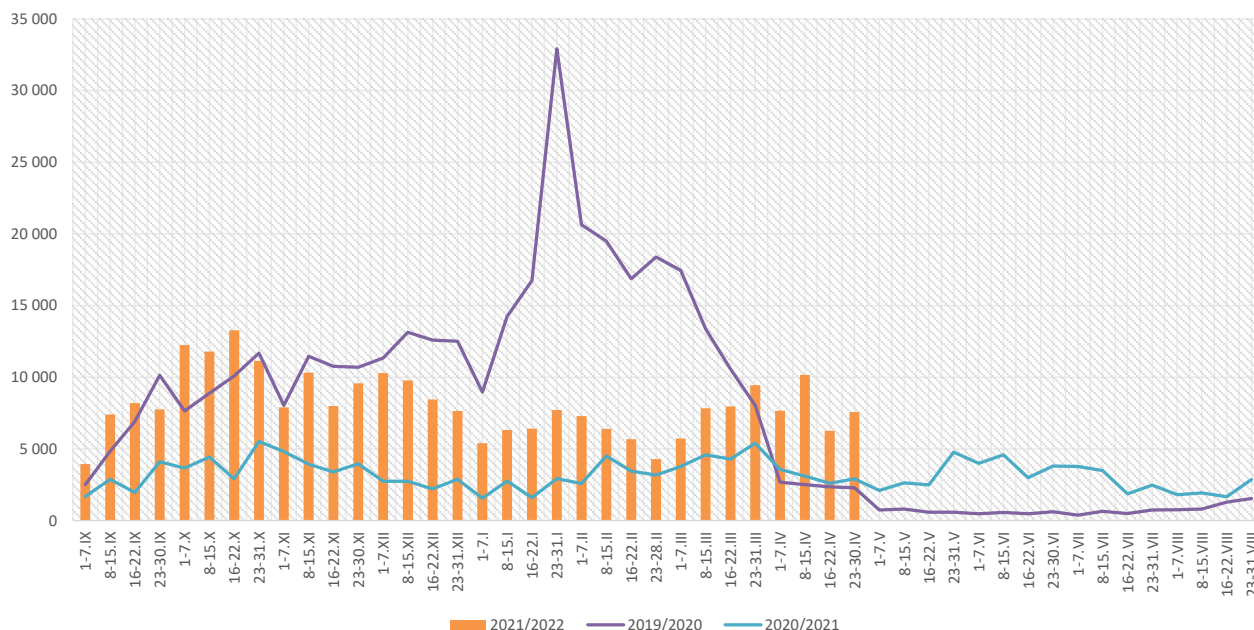


Objaśnienia:

1) Przeciętna dzienna zapadalność na 100 tys. ludności, przy czym ludność wg stanu w dniu:

- 30 czerwca 2020 r. dla meldunków z okresu do 30 kwietnia 2021 r.,
- 31 grudnia 2020 r. dla meldunków z okresu od 1 maja 2021 r. do 31 grudnia 2021.,
- 30 czerwca 2021 r. dla meldunków z okresu od 1 stycznia 2022 r.

Zachorowania i podejrzenia zachorowań na grypę w sezonie epidemicznym 2021/2022 w porównaniu z poprzednimi sezonami wg okresowych meldunków



Skierowani do szpitala z powodu grypy lub podejrzenia grypy w okresie od 23 do 30 kwietnia 2022 r. wg przyczyn i powiatów								
Powiat	Ogółem		Przyczyny skierowania do szpitala ¹⁾					
			objawy ze strony układu krążenia		objawy ze strony układu oddechowego		inne przyczyny	
	liczba	% ²⁾	liczba	% ³⁾	liczba	% ³⁾	liczba	% ³⁾
MAŁOPOLSKA	66	0,87%	1	1,5%	54	81,8%	12	18,2%
bocheński	6	0,70%			6	100,0%		
brzeski	5	0,52%			5	100,0%		
chrzanowski								
dąbrowski								
gorlicki								
m. Kraków	21	2,20%			17	81,0%	4	19,0%
krakowski								
limanowski								
miechowski								
myślenicki								
Nowy Sącz i nowosądecki	5	0,53%			5	100,0%		
nowotarski	1	0,75%			1	100,0%	1	100,0%
olkuski								
oświęcimski	8	66,67%	1	12,5%	1	12,5%	6	75,0%
proszowicki	1	0,21%					1	100,0%
suski								
Tarnów i tarnowski	19	4,48%			19	100,0%		
wadowicki								
wielicki								
tatrzański								

Objaśnienia:

- 1) Jedna osoba może być wykazana w kilku rubrykach.
- 2) W stosunku do ogółu zgłoszonych zachorowań i podejrzeń zachorowań na grypę.
- 3) W stosunku do ogółu osób skierowanych do szpitala z powodu grypy lub podejrzenia grypy.

**Zgony z powodu grypy i podejrzeń grypy w okresie
od 23 do 30 kwietnia 2022 r. wg wieku i powiatów**

Powiat	Ogółem	Wiek (ukończone lata)			
		0-4	5-14	15-64	65+
MAŁOPOLSKA	-	-	-	-	-
bocheński	-	-	-	-	-
brzeski	-	-	-	-	-
chrzanowski	-	-	-	-	-
dąbrowski	-	-	-	-	-
gorlicki	-	-	-	-	-
m. Kraków	-	-	-	-	-
krakowski	-	-	-	-	-
limanowski	-	-	-	-	-
miechowski	-	-	-	-	-
myślenicki	-	-	-	-	-
Nowy Sącz i nowosądecki	-	-	-	-	-
nowotarski	-	-	-	-	-
olkuski	-	-	-	-	-
oświęcimski	-	-	-	-	-
proszowicki	-	-	-	-	-
suski	-	-	-	-	-
Tarnów i tarnowski	-	-	-	-	-
wadowicki	-	-	-	-	-
wielicki	-	-	-	-	-
tatrzański	-	-	-	-	-

Źródła danych:

Liczby zachorowań, podejrzeń zachorowań oraz zgonów: Dane z okresowych, zbiorczych „Meldunków o zachorowaniach i podejrzaniach zachorowań na grypę”, nadsyłanych do powiatowych stacji sanitarno-epidemiologicznych przez wszystkie jednostki ochrony zdrowia, do których zgłosili się chorzy, oraz dane ze zgłoszeń zgonów nadsyłanych do powiatowych i/lub wojewódzkich stacji sanitarno-epidemiologicznych przez lekarzy, przesyłane przez wojewódzkie stacje sanitarno-epidemiologiczne w formie zagregowanej do Zakładu Epidemiologii NIZP-PZH.

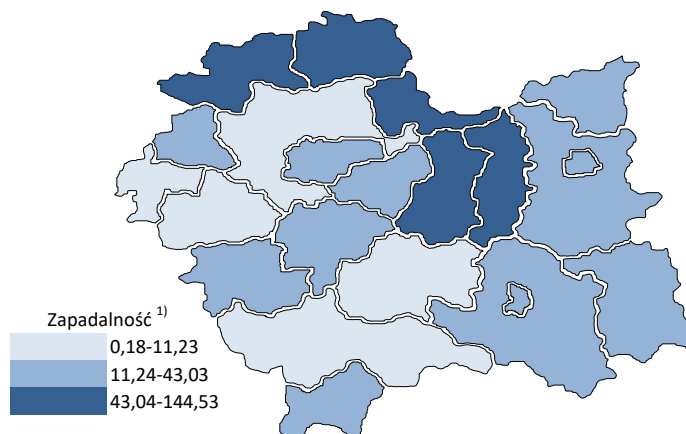
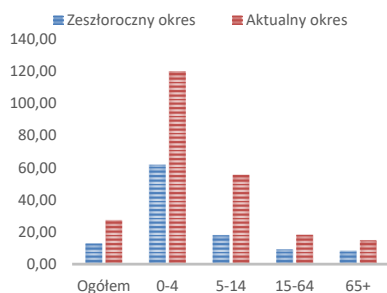
W "Meldunkach" - zgodnie z definicją grypy przyjętą na potrzeby nadzoru nad chorobami zakaźnymi w krajach Unii Europejskiej (Dz.U. L 262 z 27.9.2012) - wykazuje się grypę (rozpoznaną klinicznie i/lub laboratoryjnie) oraz wszystkie rozpoznane klinicznie zachorowania grypopodobne i ostre zakażenia dróg oddechowych spełniające kryteria definicji.

Analiza za okres od 1 stycznia do 30 kwietnia 2022 r.

Zachorowania i podejrzenia zachorowań na gripę w okresie od 1 stycznia do 30 kwietnia 2022 r. wg wieku i powiatów

Powiat	Ogółem		Wiek (ukończone lata)							
			0-4		5-14		15-64		65+	
	liczba	zapadalność ¹⁾	liczba	zapadalność ¹⁾	liczba	zapadalność ¹⁾	liczba	zapadalność ¹⁾	liczba	zapadalność ¹⁾
MAŁOPOLSKA	112 177	27,43	26 501	119,77	24 577	55,65	50 448	18,61	10 651	14,85
bocheński	13 145	102,54	3 200	432,83	3 053	198,08	5 634	66,15	1 258	62,22
brzeski	6 048	54,29	1 252	217,27	1 179	94,20	2 999	39,81	618	34,75
chrzanowski	1 669	11,30	223	35,92	243	17,13	1 033	10,63	170	5,64
dąbrowski	981	13,89	168	49,02	285	40,02	427	8,78	101	8,83
gorlicki	3 001	23,11	587	91,50	703	48,36	1 398	16,14	313	14,07
m. Kraków	22 267	23,77	5 553	100,12	3 670	41,77	11 904	19,77	1 140	5,95
krakowski	2 722	8,02	652	36,40	579	14,73	1 184	5,22	307	5,55
limanowski	501	3,16	217	21,08	188	9,18	82	0,77	14	0,65
miechowski	8 122	140,19	1 216	464,83	1 385	242,37	4 267	114,15	1 254	102,58
myślenicki	6 613	43,03	2 316	254,11	1 711	90,86	2 239	21,59	347	15,73
Nowy Sącz i nowosądecki	10 065	27,92	2 905	135,31	2 416	55,49	3 820	15,77	924	17,33
nowotarski	1 860	8,10	522	42,72	443	17,02	747	4,80	148	4,13
olkuski	8 761	66,45	2 028	363,91	2 199	171,41	3 575	41,50	959	35,12
oświęcimski	32	0,18	8	0,94	14	0,74	9	0,07	1	0,03
proszowicki	7 448	144,53	1 375	554,88	1 937	372,61	3 118	91,00	1 018	106,11
suski	3 824	38,14	665	129,81	1 015	89,11	1 611	23,91	533	32,52
Tarnów i tarnowski	7 723	20,92	1 683	96,31	2 041	54,16	3 191	12,86	808	12,25
wadowicki	2 147	11,23	685	66,04	525	24,25	727	5,68	210	6,75
wielicki	3 448	21,85	703	75,16	592	30,30	1 768	16,77	385	16,40
tatrzański	1 800	22,09	543	132,00	399	44,88	715	13,24	143	9,89

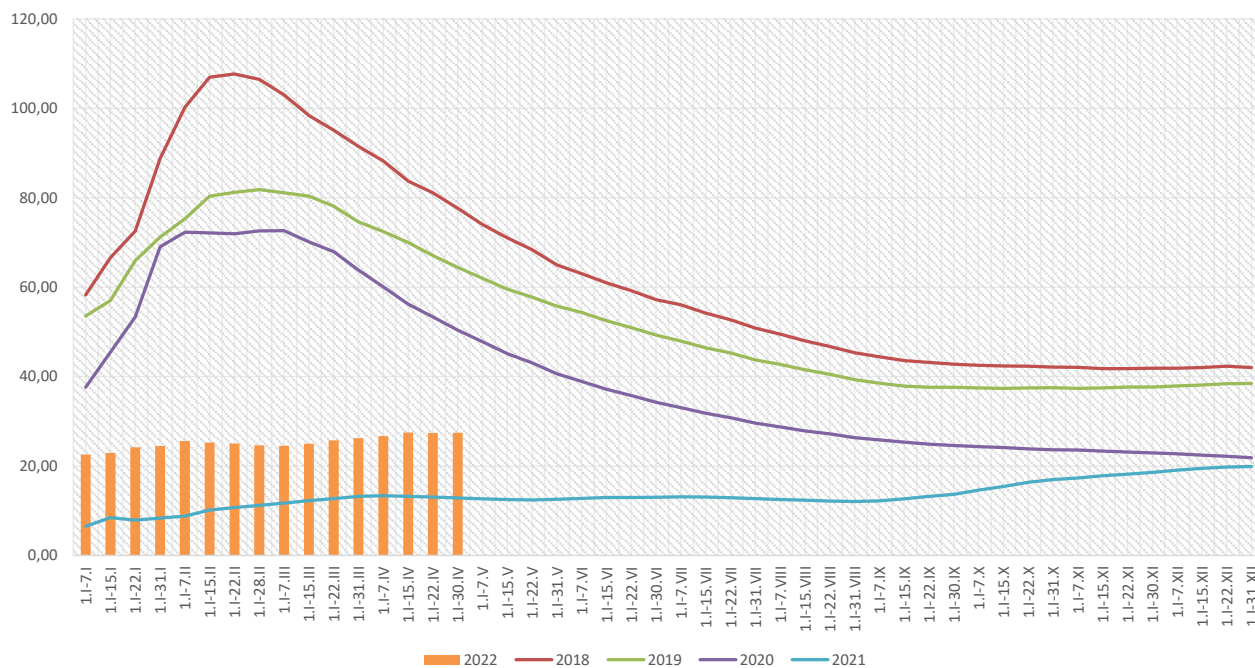
ZAPADALNOŚĆ¹⁾
W OKRESIE OD 1 STYCZNIA
DO 30 KWIECZNIA 2022 R.
ORAZ W ANALOGICZNYM
OKRESIE ROKU
POPRIEDZIEGO WG WIEKU



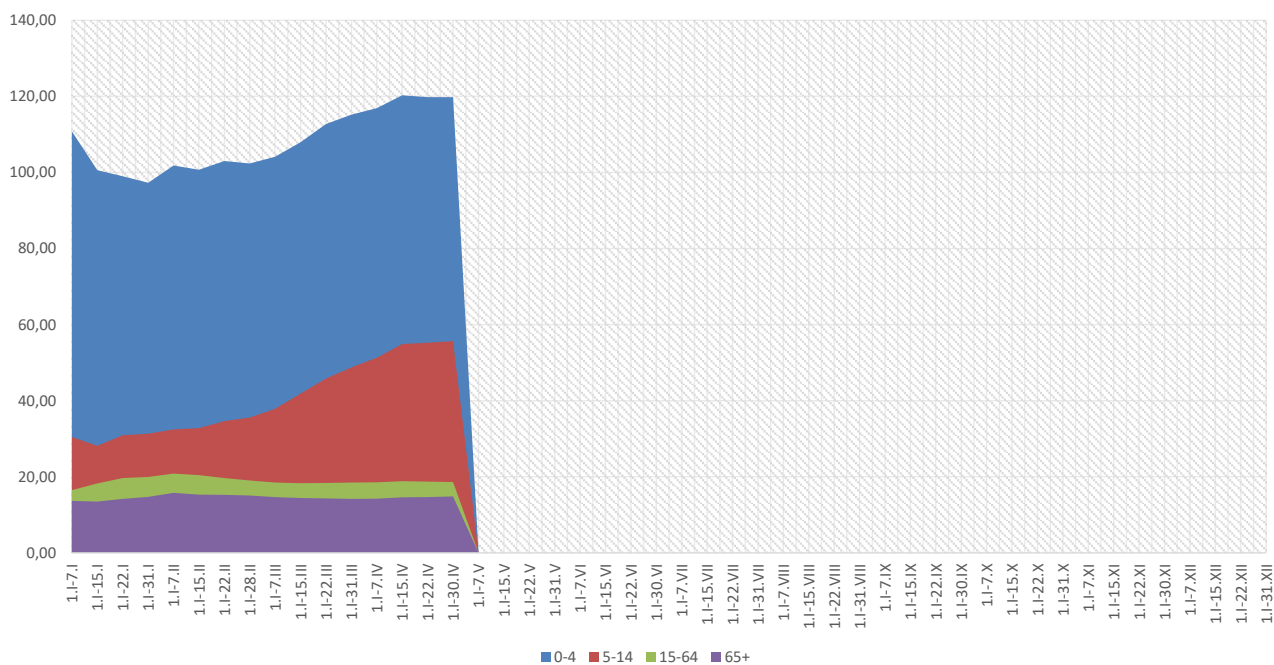
Objaśnienia:

1) Przeciętna dzienna zapadalność na 100 tys. ludności wg stanu w dniu 30 czerwca 2021 r.

Zapadalność ¹⁾ na grypę i podejrzenia grypy w roku 2022 narastająco w porównaniu z poprzednimi latami



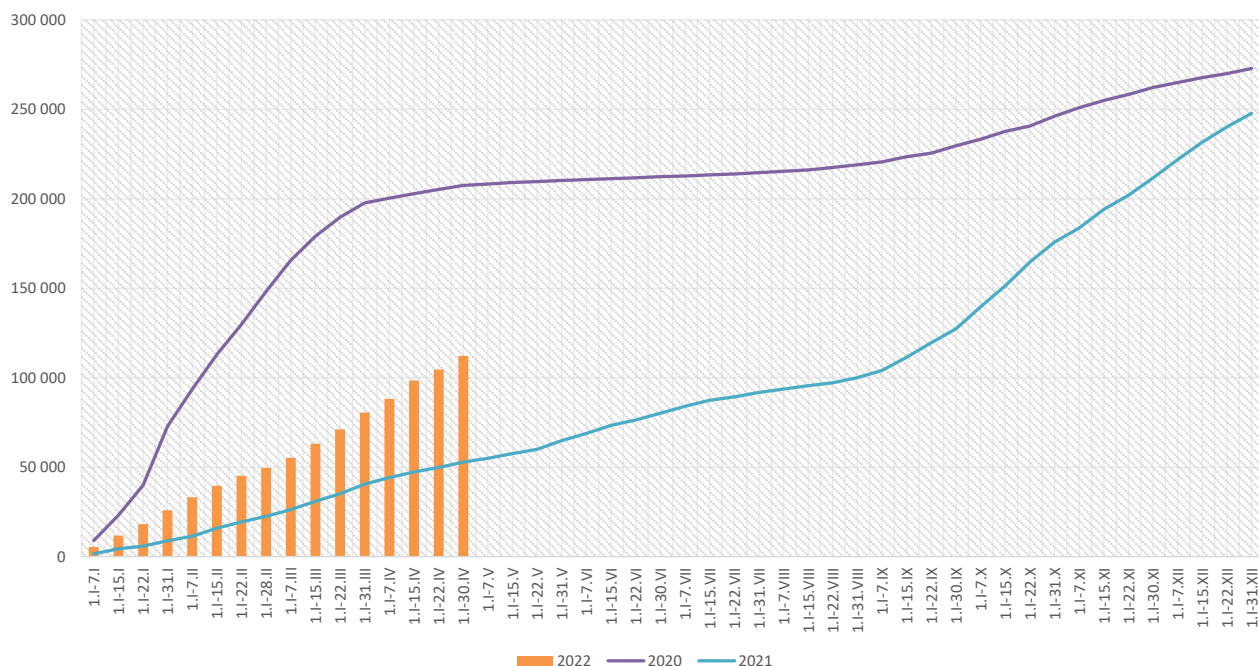
Zapadalność ¹⁾ na grypę i podejrzenia grypy w roku 2022 narastająco wg wieku



Objaśnienia:

1) Przeciętna dzienna zapadalność na 100 tys. ludności wg stanu w dniu 30 czerwca 2021 r.

Zachorowania i podejrzenia zachorowań na gripę w roku 2022 narastająco w porównaniu z poprzednimi latami



Skierowani do szpitala z powodu grypy lub podejrzenia grypy w okresie od 1 stycznia do 30 kwietnia 2022 r. wg przyczyn i powiatów								
Powiat	Ogółem		Przyczyny skierowania do szpitala ¹⁾					
			objawy ze strony układu krążenia		objawy ze strony układu oddechowego		inne przyczyny	
	liczba	% ²⁾	liczba	% ³⁾	liczba	% ³⁾	liczba	% ³⁾
MAŁOPOLSKA	363	0,32%	4	1,1%	297	81,8%	67	18,5%
bocheński	51	0,39%	2	3,9%	49	96,1%		
brzeski	32	0,53%			32	100,0%		
chrzanowski								
dąbrowski	15	1,53%	1	6,7%	7	46,7%	9	60,0%
gorlicki	6	0,20%			5	83,3%	1	16,7%
m. Kraków	61	0,27%			46	75,4%	15	24,6%
krakowski	5	0,18%			3	60,0%	2	40,0%
limanowski	1	0,20%			1	100,0%		
miechowski	3	0,04%			3	100,0%		
myślenicki	8	0,12%			8	100,0%		
Nowy Sącz i nowosądecki	34	0,34%			34	100,0%		
nowotarski	3	0,16%			3	100,0%	3	100,0%
olkuski								
oświęcimski	10	31,25%	1	10,0%	2	20,0%	7	70,0%
proszowicki	12	0,16%			10	83,3%	2	16,7%
suski								
Tarnów i tarnowski	48	0,62%			21	43,8%	27	56,3%
wadowicki	63	2,93%			63	100,0%		
wielicki	10	0,29%			9	90,0%	1	10,0%
tatrzański	1	0,06%			1	100,0%		

Objaśnienia:

- 1) Jedna osoba może być wykazana w kilku rubrykach.
- 2) W stosunku do ogółu zgłoszonych zachorowań i podejrzeń zachorowań na gripę.
- 3) W stosunku do ogółu osób skierowanych do szpitala z powodu grypy lub podejrzenia grypy.

Zgony z powodu grypy i podejrzeń grypy w okresie od 1 stycznia do 30 kwietnia 2022 r. wg wieku i powiatów					
Powiat	Ogółem	Wiek (ukończone lata)			
		0-4	5-14	15-64	65+
MAŁOPOLSKA	-	-	-	-	-
bocheński	-	-	-	-	-
brzeski	-	-	-	-	-
chrzanowski	-	-	-	-	-
dąbrowski	-	-	-	-	-
gorlicki	-	-	-	-	-
m. Kraków	-	-	-	-	-
krakowski	-	-	-	-	-
limanowski	-	-	-	-	-
miechowski	-	-	-	-	-
myślenicki	-	-	-	-	-
Nowy Sącz i nowosądecki	-	-	-	-	-
nowotarski	-	-	-	-	-
olkuski	-	-	-	-	-
oświęcimski	-	-	-	-	-
proszowicki	-	-	-	-	-
suski	-	-	-	-	-
Tarnów i tarnowski	-	-	-	-	-
wadowicki	-	-	-	-	-
wielicki	-	-	-	-	-
tatrzański	-	-	-	-	-

wykonała: Karolina Orlińska

Źródła danych:

Liczby zachorowań, podejrzeń zachorowań oraz zgonów: Dane z okresowych, zbiorczych „Meldunków o zachorowaniach i podejrzaniach zachorowań na grypę”, nadsyłanych do powiatowych stacji sanitarno-epidemiologicznych przez wszystkie jednostki ochrony zdrowia, do których zgłosili się chorzy, oraz dane ze zgłoszeń zgonów nadsyłanych do powiatowych i/lub wojewódzkich stacji sanitarno-epidemiologicznych przez lekarzy, przesyłane przez wojewódzkie stacje sanitarno-epidemiologiczne w formie zagregowanej do Zakładu Epidemiologii NIZP-PZH.

W "Meldunkach" - zgodnie z definicją grypy przyjętą na potrzeby nadzoru nad chorobami zakaźnymi w krajach Unii Europejskiej (Dz.U. L 262 z 27.9.2012) - wykazuje się grypę (rozpoznaną klinicznie i/lub laboratoryjnie) oraz wszystkie rozpoznane klinicznie zachorowania grypopodobne i ostre zakażenia dróg oddechowych spełniające kryteria definicji.