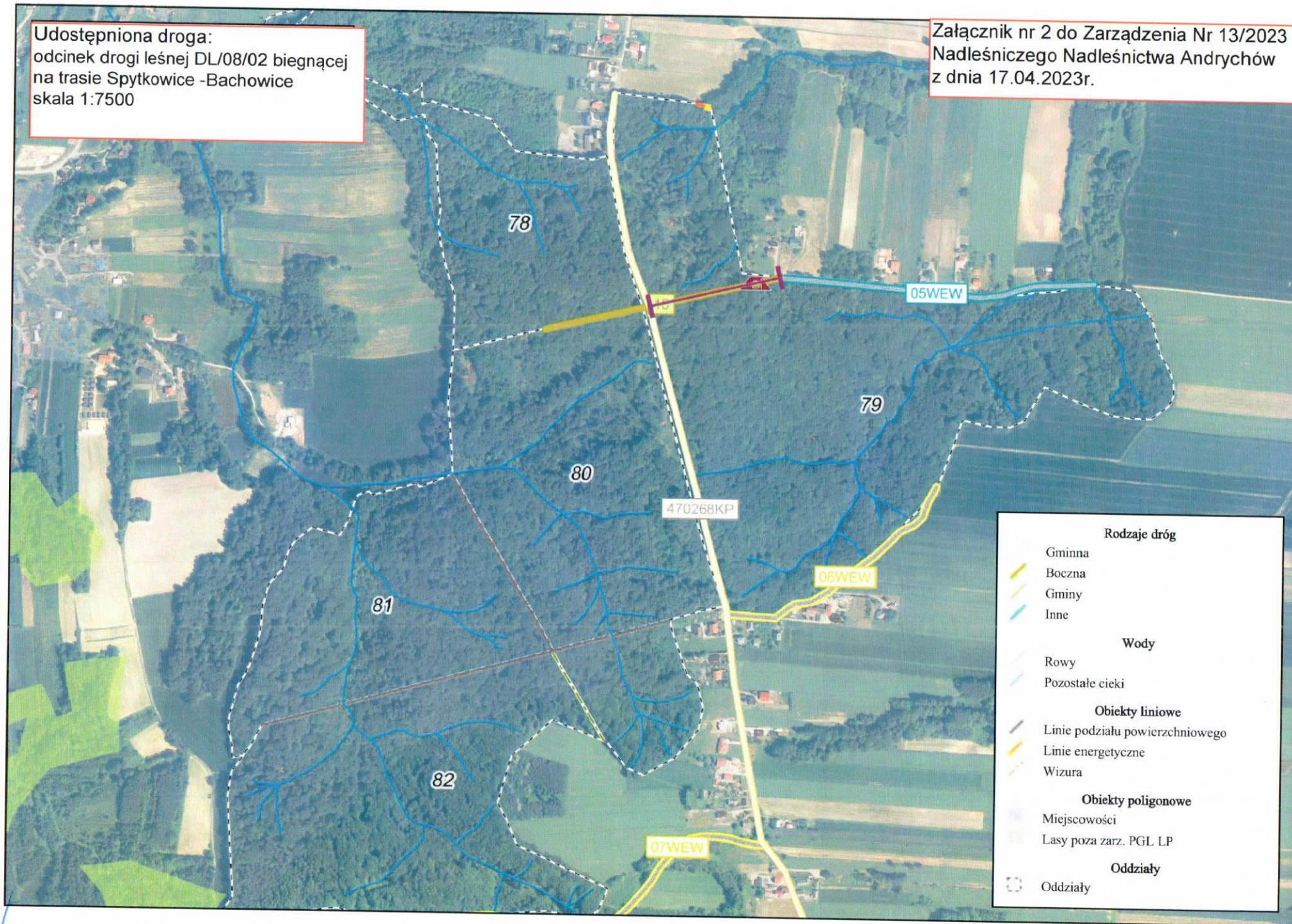


Udostępniona droga:
odcinek drogi leśnej DL/08/02 biegnącej
na trasie Spytkowice -Bachowice
skala 1:7500

Załącznik nr 2 do Zarządzenia Nr 13/2023
Nadleśniczego Nadleśnictwa Andrychów
z dnia 17.04.2023r.



Handwritten signature