

**ZARZĄDZENIE NR 34/2018**  
**REGIONALNEGO DYREKTORA OCHRONY ŚRODOWISKA**  
**W BYDGOSZCZY**  
**z dnia 17 września 2018 r.**

**w sprawie wyznaczenia szlaku dla celu edukacyjnego i turystycznego na obszarze  
rezerwatu przyrody „Las Mariański”**

Na podstawie art. 15 ust. 1 pkt 15 ustawy z dnia 16 kwietnia 2004 roku o ochronie przyrody (Dz.U. z 2018 r. poz. 1614), zarządza się, co następuje:

§1. W załączniku nr 1 do niniejszego zarządzenia wyznacza się szlak dla celu edukacyjnego i turystycznego oraz określa się sposób jego udostępniania, na terenie rezerwatu przyrody „Las Mariański”, zgodnie z załącznikiem do niniejszego zarządzenia.

§2. Dbłość o bezpieczne użytkowanie szlaku należy do zarządcy terenu, Nadleśnictwa Toruń.

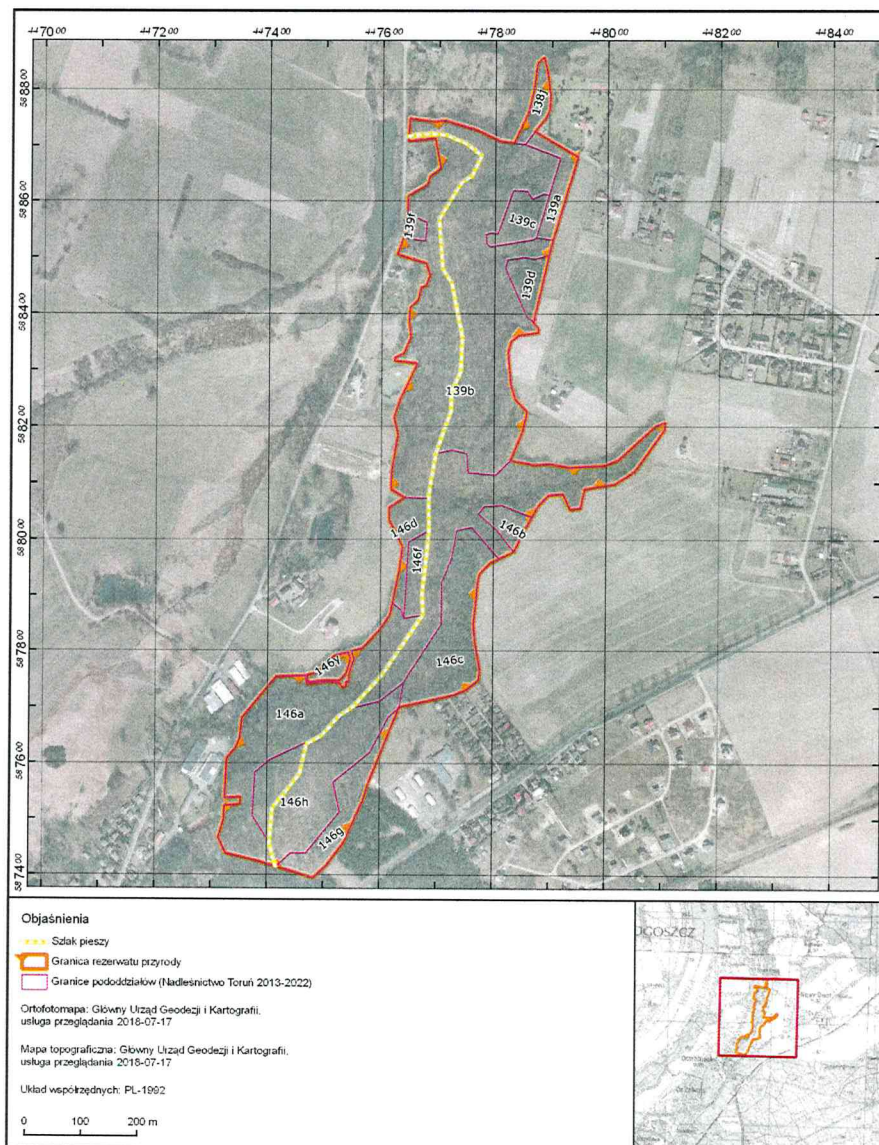
§3. Zarządzenie wchodzi w życie z dniem podpisania.

REGIONALNY DYREKTOR  
OCHRONY ŚRODOWISKA  
W BYDGOSZCZY  
*Maria Dombrowicz*

Załącznik nr 1 do zarządzenia nr 34/2018  
Regionalnego Dyrektora Ochrony  
Środowiska w Bydgoszczy  
z dnia 17 września 2018 roku

Szlak udostępniony dla celu edukacyjnego i turystycznego na terenie rezerwatu przyrody „Las Mariański”.

Lp.	Cel udostępnienia	Szlak udostępniony	Sposób udostępnienia
1.	Edukacja, turystyka	Droga leśna wzdłuż rezerwatu zgodnie z poniższym załącznikiem graficznym.	Ruch pieszy



REGIONALNY DYREKTOR  
OCHRONY ŚRODOWISKA  
W BYDGOSZCZY  
Maria Dombronicz

## UZASADNIENIE

Wyznaczenie szlaku dla celów edukacyjnych i turystycznych na terenie rezerwatu przyrody, na podstawie art. 15 ust. 1 pkt 15 ustawy z dnia 16 kwietnia 2004 roku o ochronie przyrody (Dz.U. z 2018 r. poz. 1614) należy do kompetencji regionalnego dyrektora ochrony środowiska.

Z związku z wnioskiem Nadleśniczego Nadleśnictwa Toruń z dnia 18 czerwca 2018 r. znak: ZG.7212.10.2018.JK, Regionalny Dyrektor Ochrony Środowiska w Bydgoszczy wyznaczył szlak dla celów edukacyjnych i turystycznych. Sposób udostępnienia powyższego szlaku oraz jego lokalizacja, zostały określone w załączniku do niniejszego zarządzenia. Dbłość o bezpieczne użytkowanie szlaku (m.in. usuwanie poza teren szlaku powalonych, uszkodzonych drzew oraz usuwanie posuszu, stanowiących zagrożenie dla jego użytkowników) należy do zarządcy terenu, Nadleśnictwa Toruń.

REGIONALNY DYREKTOR  
OCHRONY ŚRODOWISKA  
W BYDGOSZCZY  
*Maria Dombrowicz*