

ANEKS nr 1

z dnia 06.11.2020 r.

do ZARZĄDZENIA Nr 32/2019 Nadleśniczego Nadleśnictwa Limanowa

z dnia 9 października 2019 r.

w sprawie nadania Regulaminu Organizacyjnego Nadleśnictwu Limanowa

ZG.012.1.2020

Na podstawie art. 35 ustawy z dnia 28 września 1991 r. o lasach (Dz. U. z 2020 r. poz. 1463), § 22 Statutu Państwowego Gospodarstwa Leśnego Lasy Państwowe stanowiącego załącznik do Zarządzenia Nr 50 Ministra Ochrony Środowiska, Zasobów Naturalnych i Leśnictwa z dnia 18 maja 1994 r. w sprawie nadania Statutu Państwowemu Gospodarstwu Leśnemu Lasy Państwowe, zarządzam co następuje:

§ 1

W załączniku nr 1 do zarządzenia zmianie ulega zapis § 2 pkt. 3

z:

„Obwody nadzorcze LN – 3 obwody nadzorcze LN”

na:

„Obwody nadzorcze LN – 2 obwody nadzorcze LN”

§ 2

Zmianie ulega załącznik nr 1, 2, 3 i 4 do Regulaminu Organizacyjnego.

Aktualna treść załączników nr 1, 2, 3 i 4 do Regulaminu Organizacyjnego stanowi suplement do aneksu.

§ 3

Pozostałe zapisy Zarządzenia Nr 32/2019 Nadleśniczego Nadleśnictwa Limanowa z dnia 9 października 2019r. *w sprawie nadania Regulaminu Organizacyjnego Nadleśnictwu Limanowa* pozostaje bez zmian.

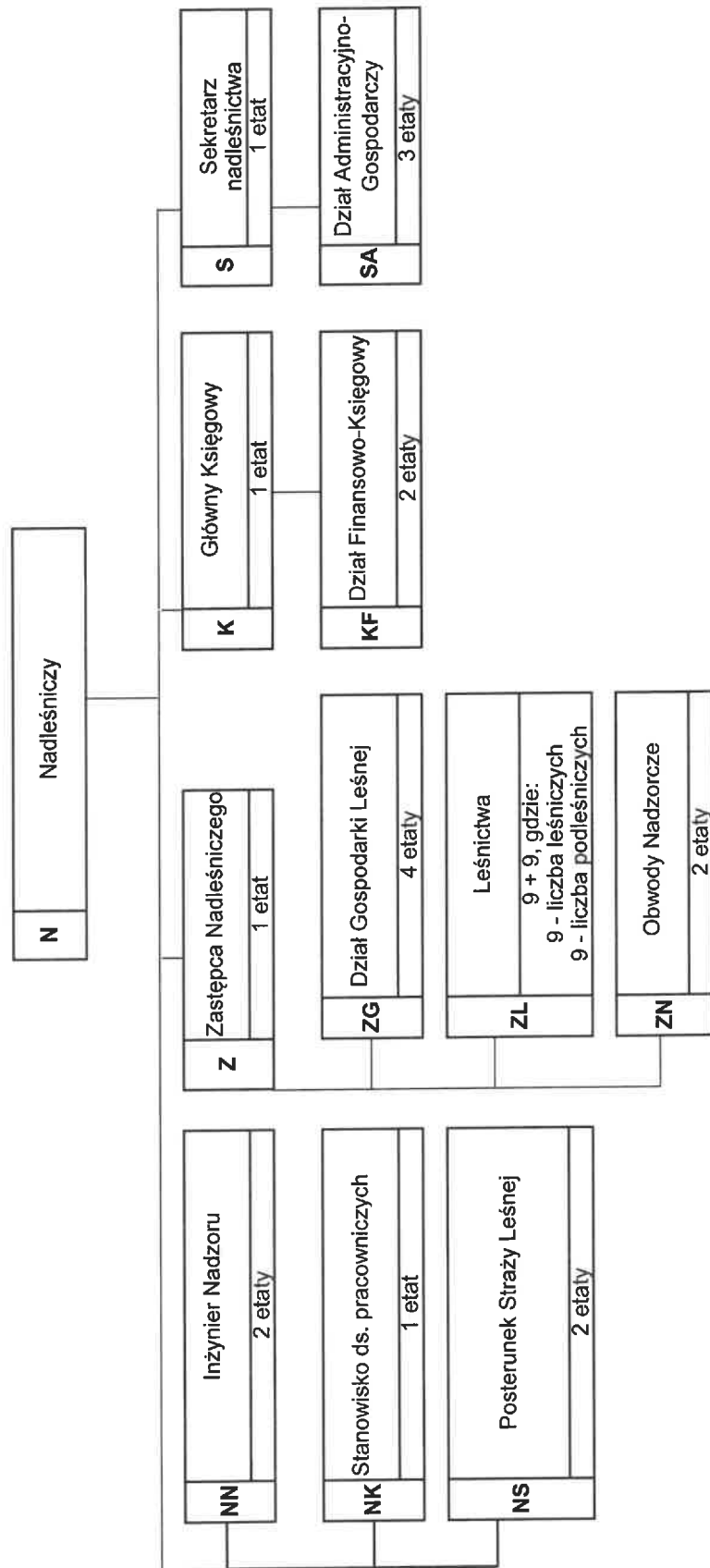
§ 4

Aneks wchodzi w życie z dniem 01.01.2021 roku.

Kancelaria Adwokacko - Radcowska
Małdalena Pawlik - Antonia Szymberska s.c.
ul. Słowackiego 40A, 32-400 Myślenice
NIP: 6812070005 REGON: 14255903

NADLEŚNICZY
Nadleśnictwo Limanowa
Wojciech Łukacz

Aneks nr 1 z dnia 06.11.2020r.
 Załącznik Nr 1
 do Regulaminu Organizacyjnego
 Nadleśnictwa Limanowa
 wprowadzonego Zarządzeniem
 Nr 32/2019 z dnia 09.10.2020 r.



10/11

Aneks nr 1 z dnia 06.11.2020r.
 Załącznik nr 2
 do Regulaminu Organizacyjnego
 Nadleśnictwa Limanowa
 wprowadzonego Zarządzeniem
 Nr 32/2019 z dnia 09.10.2020 r.

Wykaz leśnictw Lasów Państwowych

Lp.	Nazwa i kod leśnictwa	Numery oddziałów	Powierzchnia w ha	Obsada stanowisk – ilość etatów
1.	01- Jaworz	1 – 20	569,76 – LP 2 293,00 – LN	Leśniczy - 1 Podleśniczy - 1
2.	02- Kostrza	21 – 30, 30A, 31 – 38, 41 – 50	925,75 – LP	Leśniczy - 1 Podleśniczy - 1
3.	03 – Łopień	51 – 74, 74A, 75 – 84, 145 – 148	1 202,82 – LP 677,70 – LN	Leśniczy - 1 Podleśniczy - 1
4.	04 – Skalne	111 – 113, 126 – 133, 133A, 134 – 144	950,65 – LP 577,53 – LN	Leśniczy - 1 Podleśniczy - 1
5.	05 – Ostra	86 – 110, 114 -125	938,27 – LP 1 483,65 – LN	Leśniczy - 1 Podleśniczy - 1
6.	06 – Gorc	201 – 206, 243 - 250, 265 – 270, 277 – 289, 331 – 333	1123,62 – LP 1 542,21 – LN	Leśniczy - 1 Podleśniczy - 1
7.	07 – Lubogoszcz	295 – 310, 310A, 311 – 320	746,44 – LP 4645,50 - LN	Leśniczy - 1 Podleśniczy - 1
8.	08 – Mogielica	207 – 242	1133,61 – LP 1 231,87 – LN	Leśniczy - 1 Podleśniczy - 1
9.	09 – Kiczora	251 –257, 259-264, 271 – 276, 290 – 294, 321 – 330	955,78 – LP 1 109,66 – LN	Leśniczy - 1 Podleśniczy - 1
Ogółem:			8 546,70 – LP 13 561,12 – LN	Leśniczy - 9 Podleśniczy - 9

Aneks nr 1 z dnia 06 .11.2020r.
Załącznik nr 3
do Regulaminu Organizacyjnego
Nadleśnictwa Limanowa
wprowadzonego Zarządzeniem
Nr 32/2019 z dnia 09.10.2020 r.

**Wykaz obwodów nadzorczych lasów
nie stanowiących własności Skarbu Państwa**

Lp.	Nazwa obwodu nadzorczego	Powierzchnia obwodu nadzorczego w ha	Obsada stanowiska Ilość osób/ ilość etatów
1.	Limanowa	3 513,79	1osoba
2.	Jodłownik	2 962,09	1osoba
Razem:		6 475,88	2 osoby

Wykaz osób uprawnionych do używania funkcji "GLOBAL" i "ZATWIERDZ" w SILP

Nazwisko	Imię	Identyfikator	Nadane uprawnieni:	Kod pozycji menu (nada	Nadane uprawnienia.Nazwa nadzrędn	Kod nadzrędnj pozycji menu	Sortowanie
ARKUSZEWSKA	KATARZYNA	KA260	-Global	las.fcplan:-Global:1	Z-Global	las.fcplan:Z-Global:1	2
ARKUSZEWSKA	KATARZYNA	KA260	+Global	las.fcplan:+Global:1	Z-Global	las.fcplan:Z-Global:1	1
ARKUSZEWSKA	KATARZYNA	KA260	Global	c_con_h:Global:1	Umowa	20-273	11
ARKUSZEWSKA	KATARZYNA	KA260	Global	c_con_p:Global:1	Rozl.poz	c_con_h:Rozl.poz:1	7
ARKUSZEWSKA	KATARZYNA	KA260	Global	c_cord_h:Global:1	Korekty faktur VAT	20-403	8
ARKUSZEWSKA	KATARZYNA	KA260	Global	c_ord_h:Global:1	Zlecenia	20-167	8
ARKUSZEWSKA	KATARZYNA	KA260	Global	c_quit_h:Global:1	Zrywka i wywóz drewna	20-277	13
ARKUSZEWSKA	KATARZYNA	KA260	Global	c_wood_h:Global:1	Magazyn drewna	20-276	16
ARKUSZEWSKA	KATARZYNA	KA260	Global	c_wood_p:Global:1	Rozl.poz	c_wood_h:Rozl.poz:1	7
ARKUSZEWSKA	KATARZYNA	KA260	Global	gt.c_profit:Global:1	Przychód mater. i UU	20-166	4
ARKUSZEWSKA	KATARZYNA	KA260	Global	gt.c_tkwamt:Global:1	Miesięczne oblicz. TKW	53-418	5
ARKUSZEWSKA	KATARZYNA	KA260	Global	kp.pz_por:Global:1	Protokół odbioru robót	300-30001	4
ARKUSZEWSKA	KATARZYNA	KA260	Global	las.fcplan:Global:1	Planowanie i optymaliz.	307-30702	14
ARKUSZEWSKA	KATARZYNA	KA260	Global	las.f_plan:Global:1	Pozycje planu	86-983	14
ARKUSZEWSKA	KATARZYNA	KA260	Global	las.f_plan:Global:1	System planów	68-687	14
ARKUSZEWSKA	KATARZYNA	KA260	W-Global	las.fcplan:W-Global:1	Z-Global	las.fcplan:Z-Global:1	3
ARKUSZEWSKA	KATARZYNA	KA260	Z-Global	las.fcplan:Z-Global:1	Planowanie i optymaliz.	307-30702	15

Załącznik nr 4 do Regulaminu Organizacyjnego Nadleśnictwa Limanowa
 wprowadzonego Zarządzeniem Nr 32/2019 z dnia 09.10.2020 r.
 Aneks nr 1 z dnia 06.11.2020r.

Nazwisko	Imię	Identyfikator	Nadane uprawnieni:	Kod pozycji menu (nade	Nadane uprawnienia.Nazwa nadzrzedne	Kod nadzrzednej pozycji menu	Sortowanie
BANAŚ	LESZEK	LB201	Global	c_con_h:Global:1	Umowa	20-273	11
BANAŚ	LESZEK	LB201	Global	las.f_plan:Global:1	Pozycje planu	86-983	14
BANAŚ	LESZEK	LB201	Global	las.f_plan:Global:1	System planów	68-687	14
CZAJA	SYLWIA	SS222	Global	a_bgrp:Global:1	Księgowanie	21-171	7
CZAJA	SYLWIA	SS222	Global	c_con_h:Global:1	Umowa	20-273	11
CZAJA	SYLWIA	SS222	Global	c_cord_h:Global:1	Korekty faktur VAT	20-403	8
CZAJA	SYLWIA	SS222	Global	c_ord_h:Global:1	Zlecenia	20-167	8
CZAJA	SYLWIA	SS222	Global	c_quit_h:Global:1	Zrywka i wywóz drewna	20-277	13
CZAJA	SYLWIA	SS222	Global	c_wood_h:Global:1	Magazyn drewna	20-276	16
CZAJA	SYLWIA	SS222	Global	gt.c_proffit:Global:1	Przychód mater. i UU	20-166	4
CZAJA	SYLWIA	SS222	Global	gt.c_ikwamt:Global:1	Miesięczne oblicz. TKW	53-418	5
CZAJA	SYLWIA	SS222	Global	kp.pn_pearn:Global:1	Kartoteka zarobkowa	200-20015	9
CZAJA	SYLWIA	SS222	Global	kp.pn_wr:Global:1	WR	200-20006	7
CZAJA	SYLWIA	SS222	Global	kp.pz_por:Global:1	Protokół odbioru robót	300-30001	4
CZAJA	SYLWIA	SS222	Global	w_sp_dir2:Global:1	Przebiegowanie usług w.	65-584	2
DARŁAK	JANUSZ	JD223	-Global	las.fcplan:-Global:1	Z-Global	las.fcplan:Z-Global:1	2
DARŁAK	JANUSZ	JD223	+Global	las.fcplan:+Global:1	Z-Global	las.fcplan:Z-Global:1	1
DARŁAK	JANUSZ	JD223	Global	c_con_h:Global:1	Umowa	20-273	11
DARŁAK	JANUSZ	JD223	Global	c_con_p:Global:1	Rozi.poz	c_con_h:Rozi.poz:1	7
DARŁAK	JANUSZ	JD223	Global	c_cord_h:Global:1	Korekty faktur VAT	20-403	8
DARŁAK	JANUSZ	JD223	Global	c_ord_h:Global:1	Zlecenia	20-167	8

Aneks nr 1 z dnia 06.11.2020r.
Załącznik nr 4 do Regulaminu Organizacyjnego Nadleśnictwa Limanowa
wprowadzonego Zarządzeniem Nr 32/2019 z dnia 09.10.2020 r.

Nazwisko	Imię	Identyfikator	Nadane uprawnienia:	Kod pozycji menu (nada)	Nadane uprawnienia.Nazwa nadzręde	Kod nadzrędej pozycji menu	Sortowanie
DARŁAK	JANUSZ	JD223	Global	c_quit_h:Global:1	Zrywka i wywóz drewna	20-277	13
DARŁAK	JANUSZ	JD223	Global	c_wood_h:Global:1	Magazyn drewna	20-276	16
DARŁAK	JANUSZ	JD223	Global	c_wood_p:Global:1	Rozł.poz	c_wood_h:Rozł.poz:1	7
DARŁAK	JANUSZ	JD223	Global	gt.c_profit:Global:1	Przychód mater. i UU	20-166	4
DARŁAK	JANUSZ	JD223	Global	gt.c_fkwamt:Global:1	Miesięczne oblicz. TKW	53-418	5
DARŁAK	JANUSZ	JD223	Global	kp.pz_por:Global:1	Protokół odbioru robót	300-30001	4
DARŁAK	JANUSZ	JD223	Global	las.fcplan:Global:1	Planowanie i optymaliz.	307-30702	14
DARŁAK	JANUSZ	JD223	Global	las.f_plan:Global:1	Pozycje planu	86-983	14
DARŁAK	JANUSZ	JD223	Global	las.f_plan:Global:1	System planów	68-687	14
DARŁAK	JANUSZ	JD223	Global	las.f_umowa:Global:1	Umowy - zamówienia publ.	86-819	5
DARŁAK	JANUSZ	JD223	W-Global	las.fcplan:W-Global:1	Z-Global	las.fcplan:Z-Global:1	3
DARŁAK	JANUSZ	JD223	Z-Global	las.fcplan:Z-Global:1	Planowanie i optymaliz.	307-30702	15
DUDA	ZENON	DZ223	Global	c_wood_p:Global:1	Rozł.poz	c_wood_h:Rozł.poz:1	7
ŁUKACZ	WOJCIECH	WL223	-Global	las.fcplan:-Global:1	Z-Global	las.fcplan:Z-Global:1	2
ŁUKACZ	WOJCIECH	WL223	+Global	las.fcplan:+Global:1	Z-Global	las.fcplan:Z-Global:1	1
ŁUKACZ	WOJCIECH	WL223	Global	a_bgrp:Global:1	Księgowanie	21-171	7
ŁUKACZ	WOJCIECH	WL223	Global	c_con_h:Global:1	Umowa	20-273	11
ŁUKACZ	WOJCIECH	WL223	Global	c_con_p:Global:1	Rozł.poz	c_con_h:Rozł.poz:1	7
ŁUKACZ	WOJCIECH	WL223	Global	c_cord_h:Global:1	Korekty faktur VAT	20-403	8
ŁUKACZ	WOJCIECH	WL223	Global	c_ord_h:Global:1	Zlecenia	20-167	8
ŁUKACZ	WOJCIECH	WL223	Global	c_quit_h:Global:1	Zrywka i wywóz drewna	20-277	13

Aneks nr 1 z dnia 06.11.2020r.
Załącznik nr 4 do Regulaminu Organizacyjnego Nadleśnictwa Limanowa
wprowadzonego Zarządzeniem Nr 32/2019 z dnia 09.10.2020 r.

Nazwisko	Imię	Identyfikator	Nadane uprawnienia:	Kod pozycji menu (nada	Nadane uprawnienia.Nazwa nadzrędn	Kod nadzrędn	Sortowanie
ŁUKACZ	WOJCIECH	WL223	Global	c_wood_h:Global:1	Magazyn drewna	20-276	16
ŁUKACZ	WOJCIECH	WL223	Global	c_wood_p:Global:1	Rozl.poz	c_wood_h:Rozl.poz:1	7
ŁUKACZ	WOJCIECH	WL223	Global	fk.a_grant:Global:1	Umowy na dotacje	86-8601	7
ŁUKACZ	WOJCIECH	WL223	Global	gt.c_profft:Global:1	Przychód mater. i UU	20-166	4
ŁUKACZ	WOJCIECH	WL223	Global	gt.c_ikwamt:Global:1	Miesięczne oblicz. TKW	53-418	5
ŁUKACZ	WOJCIECH	WL223	Global	kp.pn_pear:Global:1	Kartoteka zarobkowa	200-20015	9
ŁUKACZ	WOJCIECH	WL223	Global	kp.pn_wr:Global:1	WR	200-20006	7
ŁUKACZ	WOJCIECH	WL223	Global	kp.pz_por:Global:1	Protokół odbioru robót	300-30001	4
ŁUKACZ	WOJCIECH	WL223	Global	las.fcplan:Global:1	Planowanie i optymaliz.	307-30702	14
ŁUKACZ	WOJCIECH	WL223	Global	las.f_plan:Global:1	Pozycje planu	86-983	14
ŁUKACZ	WOJCIECH	WL223	Global	las.f_plan:Global:1	System planów	68-687	14
ŁUKACZ	WOJCIECH	WL223	Global	las.f_umowa:Global:1	Umowy - zamówienia publ.	86-819	5
ŁUKACZ	WOJCIECH	WL223	Global	WINF_i_dfd_calc:Globa	Naliczenie amortyzacji	WINF-60-30	1
ŁUKACZ	WOJCIECH	WL223	Global	WINF_i_dfd_p_corr:Glo	Korekta amortyzacji	WINF-60-20	15
ŁUKACZ	WOJCIECH	WL223	Global	w_sp_dir2:Global:1	Przeksięgowanie usług w.	65-584	2
ŁUKACZ	WOJCIECH	WL223	W-Global	las.fcplan:W-Global:1	Z-Global	las.fcplan:Z-Global:1	3
ŁUKACZ	WOJCIECH	WL223	Z-Global	las.fcplan.Z-Global:1	Planowanie i optymaliz.	307-30702	15
MIKOŁAJCZYK	MARIA	MM213	-Global	las.fcplan:-Global:1	Z-Global	las.fcplan:Z-Global:1	2
MIKOŁAJCZYK	MARIA	MM213	+Global	las.fcplan:+Global:1	Z-Global	las.fcplan:Z-Global:1	1
MIKOŁAJCZYK	MARIA	MM213	Global	c_ord_h:Global:1	Zlecenia	20-167	8
MIKOŁAJCZYK	MARIA	MM213	Global	fk.a_grant:Global:1	Umowy na dotacje	86-8601	7

Maria

Aneks nr 1 z dnia 06.11.2020r.
Załącznik nr 4 do Regulaminu Organizacyjnego Nadleśnictwa Limanowa
wprowadzonego Zarządzeniem Nr 32/2019 z dnia 09.10.2020 r.

Nazwisko	Imię	Identyfikator	Nadane uprawnienia:	Kod pozycji menu (nada)	Nadane uprawnienia:	Nazwa nadrzędne	Kod nadrzędnej pozycji menu	Sortowanie
MIKOŁAJCZYK	MARIA	MM213	Global	gt.c_profit:Global:1	Przychód mater. i UU	20-166	4	
MIKOŁAJCZYK	MARIA	MM213	Global	las.fcplan:Global:1	Planowanie i optymaliz.	307-30702	14	
MIKOŁAJCZYK	MARIA	MM213	Global	las.f_plan:Global:1	Pozycje planu	86-983	14	
MIKOŁAJCZYK	MARIA	MM213	Global	las.f_plan:Global:1	System planów	68-687	14	
MIKOŁAJCZYK	MARIA	MM213	Global	las.f_umowa:Global:1	Umowy - zamówienia publ.	86-819	5	
MIKOŁAJCZYK	MARIA	MM213	Global	WINF_i_dfd_calc:Global	Naliczenie amortyzacji	WINF-60-30	1	
MIKOŁAJCZYK	MARIA	MM213	Global	WINF_i_dfd_p_corr:GloI	Korekta amortyzacji	WINF-60-20	15	
MIKOŁAJCZYK	MARIA	MM213	W-Global	las.fcplan:W-Global:1	Z-Global	las.fcplan:Z-Global:1	3	
MIKOŁAJCZYK	MARIA	MM213	Z-Global	las.fcplan:Z-Global:1	Planowanie i optymaliz.	307-30702	15	
MUCHA	MIŁOSZ	MM212	Global	las.f_umowa:Global:1	Umowy - zamówienia publ.	86-819	5	
MUCHA	MIŁOSZ	MM212	Global	WINF_i_dfd_calc:Global	Naliczenie amortyzacji	WINF-60-30	1	
MUCHA	MIŁOSZ	MM212	Global	WINF_i_dfd_p_corr:GloI	Korekta amortyzacji	WINF-60-20	15	
PAMUŁA	JADWIGA	PJ224	Global	c_ord_h:Global:1	Zlecenia	20-167	8	
PAMUŁA	JADWIGA	PJ224	Global	gt.c_profit:Global:1	Przychód mater. i UU	20-166	4	
PAMUŁA	JADWIGA	PJ224	Global	kp.pn_pearn:Global:1	Kartoteka zarobkowa	200-20015	9	
PAMUŁA	JADWIGA	PJ224	Global	kp.pn_wr:Global:1	WR	200-20006	7	
PAWŁOWSKI	BOGUSIAW	BP215	-Global	las.fcplan:-Global:1	Z-Global	las.fcplan:Z-Global:1	2	
PAWŁOWSKI	BOGUSIAW	BP215	+Global	las.fcplan:+Global:1	Z-Global	las.fcplan:Z-Global:1	1	
PAWŁOWSKI	BOGUSIAW	BP215	Global	las.fcplan:Global:1	Planowanie i optymaliz.	307-30702	14	
PAWŁOWSKI	BOGUSIAW	BP215	Global	las.f_plan:Global:1	Pozycje planu	86-983	14	
PAWŁOWSKI	BOGUSIAW	BP215	Global	las.f_plan:Global:1	System planów	68-687	14	

Aneks nr 1 z dnia 06.11.2020r.
Załącznik nr 4 do Regulaminu Organizacyjnego Nadleśnictwa Limanowa
wprowadzonego Zarządzeniem Nr 32/2019 z dnia 09.10.2020 r.

Nazwisko	Imię	Identyfikator	Nadane uprawnienia	Kod pozycji menu (nada	Nadane uprawnienia.Nazwa nadzędne	Kod nadzędnej pozycji menu	Sortowanie
PAWŁOWSKI	BOGUSIAW	BP215	Global	las.f_umowa:Global:1	Umowy - zamówienia publ.	86-819	5
PAWŁOWSKI	BOGUSIAW	BP215	Global	WINF_i_dfd_calc:Globa	Naliczenie amortyzacji	WINF-60-30	1
PAWŁOWSKI	BOGUSIAW	BP215	Global	WINF_i_dfd_p_corr:Glo	Korekta amortyzacji	WINF-60-20	15
PAWŁOWSKI	BOGUSIAW	BP215	W-Global	las.fcplan:W-Global:1	Z-Global	las.fcplan:Z-Global:1	3
PAWŁOWSKI	BOGUSIAW	BP215	Z-Global	las.fcplan:Z-Global:1	Planowanie i optymaliz.	307-30702	15
PEC	ANDRZEJ	230AP	-Global	las.fcplan:-Global:1	Z-Global	las.fcplan:Z-Global:1	2
PEC	ANDRZEJ	230AP	+Global	las.fcplan:+Global:1	Z-Global	las.fcplan:Z-Global:1	1
PEC	ANDRZEJ	230AP	Global	a_bgrp:Global:1	Księgowanie	21-171	7
PEC	ANDRZEJ	230AP	Global	c_con_h:Global:1	Umowa	20-273	11
PEC	ANDRZEJ	230AP	Global	c_con_p:Global:1	Rozl.poz	c_con_h:Rozl.poz:1	7
PEC	ANDRZEJ	230AP	Global	c_cord_h:Global:1	Korekty faktur VAT	20-403	8
PEC	ANDRZEJ	230AP	Global	c_ord_h:Global:1	Zlecenia	20-167	8
PEC	ANDRZEJ	230AP	Global	c_quit_h:Global:1	Zrywka i wywóz drewna	20-277	13
PEC	ANDRZEJ	230AP	Global	c_wood_h:Global:1	Magazyn drewna	20-276	16
PEC	ANDRZEJ	230AP	Global	c_wood_p:Global:1	Rozl.poz	c_wood_h:Rozl.poz:1	7
PEC	ANDRZEJ	230AP	Global	fk_a_grant:Global:1	Umowy na dotacje	86-8601	7
PEC	ANDRZEJ	230AP	Global	gt.c_profit:Global:1	Przychód mater. i UU	20-166	4
PEC	ANDRZEJ	230AP	Global	gt.c_tkwamt:Global:1	Miesięczne oblicz. TKW	53-418	5
PEC	ANDRZEJ	230AP	Global	i_dfd_p_corr:Global:1	Korekta amortyzacji	26-830	5
PEC	ANDRZEJ	230AP	Global	kp.pz_por:Global:1	Protokół odbioru robót	300-30001	4
PEC	ANDRZEJ	230AP	Global	las.fcplan:Global:1	Planowanie i optymaliz.	307-30702	14

Aneks nr 1 z dnia 06.11.2020r.
Załącznik nr 4 do Regulaminu Organizacyjnego Nadleśnictwa Limanowa
wprowadzonego Zarządzeniem Nr 32/2019 z dnia 09.10.2020 r.

Nazwisko	Imię	Identyfikator	Nadane uprawnienia:	Kod pozycji menu (nada	Nadane uprawnienia.Nazwa nadzrędn	Kod nadzrędnj pozycji menu	Sortowanie
PEC	ANDRZEJ	230AP	Global	las.f_plan:Global:1	Pozycje planu	86-983	14
PEC	ANDRZEJ	230AP	Global	las.f_plan:Global:1	System planów	68-687	14
PEC	ANDRZEJ	230AP	Global	las.f_umowa:Global:1	Umowy - zamówienia publ.	86-819	5
PEC	ANDRZEJ	230AP	Global	WINF_i_dfd_calc:Globa	Naliczenie amortyzacji	WINF-60-30	1
PEC	ANDRZEJ	230AP	Global	WINF_i_dfd_p_corr:Glo	Korekta amortyzacji	WINF-60-20	15
PEC	ANDRZEJ	230AP	Global	w_sp_dir2:Global:1	Przeksięgowanie usług w.	65-584	2
PEC	ANDRZEJ	230AP	W-Global	las.fcplan:W-Global:1	Z-Global	las.fcplan:Z-Global:1	3
PEC	ANDRZEJ	230AP	Z-Global	las.fcplan:Z-Global:1	Planowanie i optymaliz.	307-30702	15
PIECHÓWKA	PIOTR	PP607	Global	c_wood_p:Global:1	Rozl.poz	c_wood_h:Rozl.poz:1	7
RAMS	PIOTR	PR201	Global	gt.c_profit:Global:1	Przychód mater. i UU	20-166	4
ROMANOWSKA	KRYSTYNA	KK214	-Global	las.fcplan:-Global:1	Z-Global	las.fcplan:Z-Global:1	2
ROMANOWSKA	KRYSTYNA	KK214	+Global	las.fcplan:+Global:1	Z-Global	las.fcplan:Z-Global:1	1
ROMANOWSKA	KRYSTYNA	KK214	Global	a_bgrp:Global:1	Księgowanie	21-171	7
ROMANOWSKA	KRYSTYNA	KK214	Global	c_con_h:Global:1	Umowa	20-273	11
ROMANOWSKA	KRYSTYNA	KK214	Global	c_con_p:Global:1	Rozl.poz	c_con_h:Rozl.poz:1	7
ROMANOWSKA	KRYSTYNA	KK214	Global	c_cord_h:Global:1	Korekty faktur VAT	20-403	8
ROMANOWSKA	KRYSTYNA	KK214	Global	c_ord_h:Global:1	Zlecenia	20-167	8
ROMANOWSKA	KRYSTYNA	KK214	Global	c_quit_h:Global:1	Zrywka i wywóz drewna	20-277	13
ROMANOWSKA	KRYSTYNA	KK214	Global	c_wood_h:Global:1	Magazyn drewna	20-276	16
ROMANOWSKA	KRYSTYNA	KK214	Global	c_wood_p:Global:1	Rozl.poz	c_wood_h:Rozl.poz:1	7
ROMANOWSKA	KRYSTYNA	KK214	Global	fk.a_grant:Global:1	Umowy na dotacje	86-8601	7

Załącznik nr 4 do Regulaminu Organizacyjnego Nadleśnictwa Limanowa
 wprowadzonego Zarządzeniem Nr 32/2019 z dnia 09.10.2020 r.
 Aneks nr 1 z dnia 09.11.2020r.

Nazwisko	Imię	Identyfikator	Nadane uprawnieni:	Kod pozycji menu (nade	Nadane uprawnienia.Nazwa nadzédne	Kod nadzédnej pozycji menu	Sortowanie
ROMANOWSKA	KRYSTYNA	KK214	Global	gt.c_profit:Global:1	Przychód mater. i UU	20-166	4
ROMANOWSKA	KRYSTYNA	KK214	Global	gt.c_fkwamt:Global:1	Miesięczne oblicz. TKW	53-418	5
ROMANOWSKA	KRYSTYNA	KK214	Global	i_dfd_p_corr:Global:1	Korekta amortyzacji	26-830	5
ROMANOWSKA	KRYSTYNA	KK214	Global	kp.pn_pearn:Global:1	Kartoteka zarobkowa	200-20015	9
ROMANOWSKA	KRYSTYNA	KK214	Global	kp.pn_wr:Global:1	WR	200-20006	7
ROMANOWSKA	KRYSTYNA	KK214	Global	kp.pz_por:Global:1	Protokół odbioru robót	300-30001	4
ROMANOWSKA	KRYSTYNA	KK214	Global	las.fcplan:Global:1	Planowanie i optymaliz.	307-30702	14
ROMANOWSKA	KRYSTYNA	KK214	Global	las.f_plan:Global:1	Pozycje planu	86-983	14
ROMANOWSKA	KRYSTYNA	KK214	Global	las.f_plan:Global:1	System planów	68-687	14
ROMANOWSKA	KRYSTYNA	KK214	Global	las.f_umowa:Global:1	Umowy - zamówienia publ.	86-819	5
ROMANOWSKA	KRYSTYNA	KK214	Global	WINF_i_dfd_calc:Globa	Naliczenie amortyzacji	WINF-60-30	1
ROMANOWSKA	KRYSTYNA	KK214	Global	WINF_i_dfd_p_corr:Glo	Korekta amortyzacji	WINF-60-20	15
ROMANOWSKA	KRYSTYNA	KK214	Global	w_sp_dir2:Global:1	Przeksięgowanie usług w.	65-584	2
ROMANOWSKA	KRYSTYNA	KK214	W-Global	las.fcplan:W-Global:1	Z-Global	las.fcplan:Z-Global:1	3
ROMANOWSKA	KRYSTYNA	KK214	Z-Global	las.fcplan:Z-Global:1	Planowanie i optymaliz.	307-30702	15
TOMASIEWICZ	MAGDALENA	210TM	-Global	las.fcplan:-Global:1	Z-Global	las.fcplan:Z-Global:1	2
TOMASIEWICZ	MAGDALENA	210TM	+Global	las.fcplan:+Global:1	Z-Global	las.fcplan:Z-Global:1	1
TOMASIEWICZ	MAGDALENA	210TM	Global	c_con_h:Global:1	Umowa	20-273	11
TOMASIEWICZ	MAGDALENA	210TM	Global	c_con_p:Global:1	Rozl.poz	c_con_h:Rozl.poz:1	7
TOMASIEWICZ	MAGDALENA	210TM	Global	c_cord_h:Global:1	Korekty faktur VAT	20-403	8
TOMASIEWICZ	MAGDALENA	210TM	Global	c_ord_h:Global:1	Zlecenia	20-167	8

Handwritten signature

Aneks nr 1 z dnia 06.11.2020r.
Załącznik nr 4 do Regulaminu Organizacyjnego Nadleśnictwa Limanowa
wprowadzonego Zarządzeniem Nr 32/2019 z dnia 09.10.2020 r.

Nazwisko	Imię	Identyfikator	Nadane uprawnienia:	Kod pozycji menu (nada	Nadane uprawnienia.Nazwa nadzrzedne	Kod nadzrzednej pozycji menu	Sortowanie
TOMASIEWICZ	MAGDALENA	210TM	Global	c_quit_h:Global:1	Zrywka i wywóz drewna	20-277	13
TOMASIEWICZ	MAGDALENA	210TM	Global	c_wood_h:Global:1	Magazyn drewna	20-276	16
TOMASIEWICZ	MAGDALENA	210TM	Global	c_wood_p:Global:1	Rozl.poz	c_wood_h:Rozl.poz:1	7
TOMASIEWICZ	MAGDALENA	210TM	Global	gt.c_profit:Global:1	Przychód mater. i UU	20-166	4
TOMASIEWICZ	MAGDALENA	210TM	Global	kp.pz_por:Global:1	Protokół odbioru robót	300-30001	4
TOMASIEWICZ	MAGDALENA	210TM	Global	las.fcplan:Global:1	Planowanie i optymaliz.	307-30702	14
TOMASIEWICZ	MAGDALENA	210TM	Global	las.f_plan:Global:1	Pozycje planu	86-983	14
TOMASIEWICZ	MAGDALENA	210TM	Global	las.f_plan:Global:1	System planów	68-687	14
TOMASIEWICZ	MAGDALENA	210TM	W-Global	las.fcplan:W-Global:1	Z-Global	las.fcplan:Z-Global:1	3
TOMASIEWICZ	MAGDALENA	210TM	Z-Global	las.fcplan:Z-Global:1	Planowanie i optymaliz.	307-30702	15
TWARÓG	PAWEŁ	PT210	-Global	las.fcplan:-Global:1	Z-Global	las.fcplan:Z-Global:1	2
TWARÓG	PAWEŁ	PT210	+Global	las.fcplan:+Global:1	Z-Global	las.fcplan:Z-Global:1	1
TWARÓG	PAWEŁ	PT210	Global	c_ord_h:Global:1	Zlecenia	20-167	8
TWARÓG	PAWEŁ	PT210	Global	kp.pz_por:Global:1	Protokół odbioru robót	300-30001	4
TWARÓG	PAWEŁ	PT210	Global	las.fcplan:Global:1	Planowanie i optymaliz.	307-30702	14
TWARÓG	PAWEŁ	PT210	Global	las.f_plan:Global:1	Pozycje planu	86-983	14
TWARÓG	PAWEŁ	PT210	Global	las.f_plan:Global:1	System planów	68-687	14
TWARÓG	PAWEŁ	PT210	Global	las.f_umowa:Global:1	Umowy - zamówienia publ.	86-819	5
TWARÓG	PAWEŁ	PT210	W-Global	las.fcplan:W-Global:1	Z-Global	las.fcplan:Z-Global:1	3
TWARÓG	PAWEŁ	PT210	Z-Global	las.fcplan:Z-Global:1	Planowanie i optymaliz.	307-30702	15
WÓJTOWICZ	PATRYCJA	PW210	Global	a_bgrp:Global:1	Księgowanie	21-171	7

Aneks nr 1 z dnia 06.11.2020r.
Załącznik nr 4 do Regulaminu Organizacyjnego Nadleśnictwa Limanowa
wprowadzonego Zarządzeniem Nr 32/2019 z dnia 09.10.2020 r.

Nazwisko	Imię	Identyfikator	Nadane uprawnieni:	Kod pozycji menu (nada	Nadane uprawnienia.Nazwa nadrzędne	Kod nadzędnej pozycji menu	Sortowanie
WÓJTOWICZ	PATRYCJA	PW210	Global	c_con_h:Global:1	Umowa	20-273	11
WÓJTOWICZ	PATRYCJA	PW210	Global	c_con_p:Global:1	Rozl.poz	c_con_h:Rozl.poz:1	7
WÓJTOWICZ	PATRYCJA	PW210	Global	c_cord_h:Global:1	Korekty faktur VAT	20-403	8
WÓJTOWICZ	PATRYCJA	PW210	Global	c_ord_h:Global:1	Zlecenia	20-167	8
WÓJTOWICZ	PATRYCJA	PW210	Global	c_quit_h:Global:1	Zrywka i wywóz drewna	20-277	13
WÓJTOWICZ	PATRYCJA	PW210	Global	c_wood_h:Global:1	Magazyn drewna	20-276	16
WÓJTOWICZ	PATRYCJA	PW210	Global	c_wood_p:Global:1	Rozl.poz	c_wood_h:Rozl.poz:1	7
WÓJTOWICZ	PATRYCJA	PW210	Global	gt.c_profit:Global:1	Przychód mater. i UU	20-166	4
WÓJTOWICZ	PATRYCJA	PW210	Global	gt.c_ikwamt:Global:1	Miesięczne oblicz. TKW	53-418	5
WÓJTOWICZ	PATRYCJA	PW210	Global	kp.pn_pear:Global:1	Kartoteka zarobkowa	200-20015	9
WÓJTOWICZ	PATRYCJA	PW210	Global	kp.pn_wr:Global:1	WR	200-20006	7
WÓJTOWICZ	PATRYCJA	PW210	Global	kp.pz_por:Global:1	Protokół odbioru robót	300-30001	4
WÓJTOWICZ	PATRYCJA	PW210	Global	las.f_plan:Global:1	Pozycje planu	86-983	14
WÓJTOWICZ	PATRYCJA	PW210	Global	las.f_plan:Global:1	System planów	68-687	14
WÓJTOWICZ	PATRYCJA	PW210	Global	w_sp_dr2:Global:1	Przebiegowanie usług w.	65-584	2
ZAPAŁA	KATARZYNA	KZ280	Global	c_ord_h:Global:1	Zlecenia	20-167	8
ZAPAŁA	KATARZYNA	KZ280	Global	gt.c_profit:Global:1	Przychód mater. i UU	20-166	4
ZAPAŁA	KATARZYNA	KZ280	Global	kp.pn_pear:Global:1	Kartoteka zarobkowa	200-20015	9
ZAPAŁA	KATARZYNA	KZ280	Global	kp.pn_wr:Global:1	WR	200-20006	7