



DZIENNIK URZĘDOWY

WOJEWÓDZTWA OPOLSKIEGO

Opole, dnia czwartek, 5 stycznia 2023 r.

Poz. 106

ZARZĄDZENIE REGIONALNEGO DYREKTORA OCHRONY ŚRODOWISKA W OPOLU

z dnia 4 stycznia 2023 r.

w sprawie uznania za rezerwat przyrody „Żaba”

Na podstawie art. 13 ust. 3 ustawy z dnia 16 kwietnia 2004 r. o ochronie przyrody (Dz. U. z 2022 r. poz. 916, poz. 1726, poz. 2375) zarządza się, co następuje:

§ 1.1. Uznaje się za rezerwat przyrody pod nazwą „Żaba”, zwany dalej rezerwatem, obszar lasu o powierzchni 23,87 ha, położony na terenie gminy Namysłów, w powiecie namysłowski, w województwie opolskim.

2. Położenie i przebieg granicy rezerwatu w postaci mapy przedstawia załącznik nr 1 do zarządzenia.

3. Położenie i przebieg granicy rezerwatu w postaci współrzędnych punktów jej załamania przedstawia załącznik nr 2 do zarządzenia.

§ 2. Celem ochrony przyrody w rezerwacie jest zachowanie ze względów naukowych oraz dydaktycznych ekosystemów lasów liściastych.

§ 3.1. Dla rezerwatu przyrody określa się rodzaj: Leśny (L).

2. Dla rezerwatu określa się typ i podtyp:

- 1) ze względu na dominujący przedmiot ochrony: Biocenotyczny i fizjocenotyczny (PBf), biocenozy naturalnych i półnaturalnych (bb);
- 2) ze względu na główny typ ekosystemu: Leśny i borowy (EL), lasów nizinnych (lni).

§ 4. Wokół rezerwatu nie wyznacza się otuliny.

§ 5. Nadzór nad rezerwatem sprawuje Regionalny Dyrektor Ochrony Środowiska w Opolu.

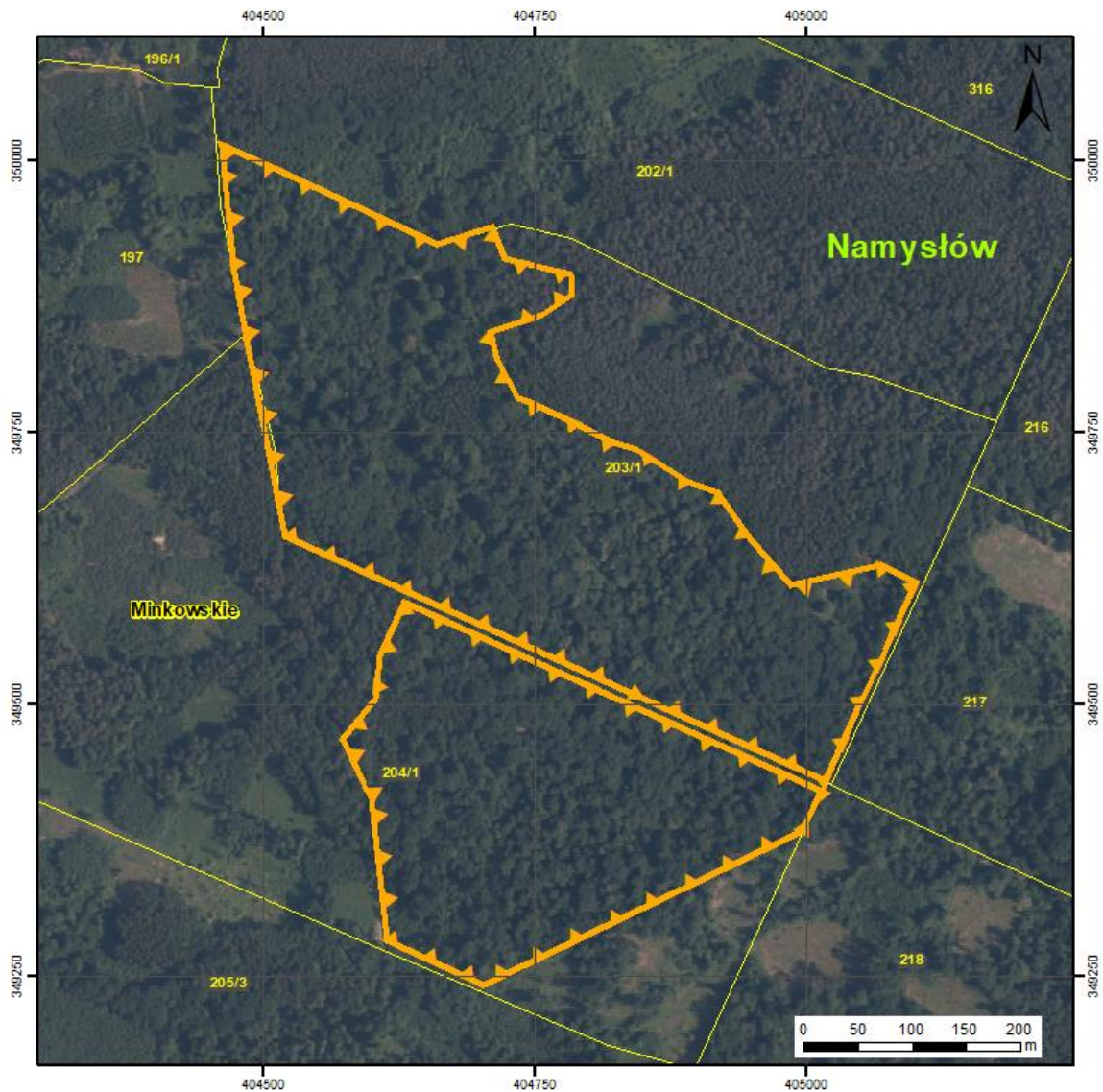
§ 6. Zarządzenie wchodzi w życie po upływie 14 dni od dnia ogłoszenia.

Regionalny Dyrektor
Ochrony Środowiska w Opolu

Alicja Majewska

Załącznik nr 1 do zarządzenia
Regionalnego Dyrektora
Ochrony Środowiska w Opolu
z dnia 4 stycznia 2023 r.

Mapa obszaru rezerwatu przyrody „Żaba”



Legenda

- granica rezerwatu przyrody
- granice działek ewidencyjnych

Namysłów nazwy gmin

Minkowskie nazwy obrębów ewidencyjnych

Objaśnienia:

- Granice działek ewidencyjnych, źródło: Powiatowy Ośrodek Dokumentacji Geodezyjnej i Kartograficznej w Namysławie, stan na 28.11.2022 r.
- Podkład: ortofotomapa, źródło: usługa przeglądania Głównego Urzędu Geodezji i Kartografii, stan na 28.11.2022 r.

Sporządzono w układzie współrzędnych płaskich prostokątnych PL-1992.



Załącznik nr 2 do zarządzenia
Regionalnego Dyrektora
Ochrony Środowiska w Opolu
z dnia 4 stycznia 2023 r.

Wykaz współrzędnych punktów załamania granic rezerwatu przyrody „Żaba” w układzie współrzędnych płaskich prostokątnych PL-1992 ¹⁾.

Nr	X	Y	Komentarz
1	349903,65	404472,08	Część 1
2	349909,71	404471,47	Część 1
3	349956,38	404466,75	Część 1
4	349957,88	404466,60	Część 1
5	350013,31	404461,00	Część 1
6	350015,60	404460,77	Część 1
7	349993,70	404508,57	Część 1
8	349976,23	404546,67	Część 1
9	349924,43	404659,69	Część 1
10	349940,07	404710,30	Część 1
11	349910,08	404722,13	Część 1
12	349896,03	404782,65	Część 1
13	349877,51	404784,52	Część 1
14	349859,57	404756,09	Część 1
15	349843,00	404708,61	Część 1
16	349825,45	404713,36	Część 1
17	349816,51	404715,78	Część 1
18	349782,82	404734,55	Część 1
19	349779,08	404742,68	Część 1
20	349760,74	404782,59	Część 1
21	349757,39	404789,57	Część 1
22	349741,42	404822,89	Część 1
23	349734,24	404843,87	Część 1
24	349705,53	404890,80	Część 1
25	349694,24	404919,65	Część 1
26	349688,97	404921,72	Część 1
27	349654,18	404947,67	Część 1
28	349610,01	404986,31	Część 1
29	349629,01	405069,08	Część 1
30	349612,97	405101,25	Część 1
31	349563,86	405078,89	Część 1
32	349550,78	405072,94	Część 1
33	349494,32	405047,24	Część 1
34	349429,86	405017,89	Część 1
35	349508,51	404844,07	Część 1

¹⁾ Układ współrzędnych płaskich prostokątnych PL-1992 jest jednym z układów tworzących państwowy system odniesień przestrzennych, o którym mowa w przepisach wydanych na podstawie art. 3 ust. 5 ustawy z dnia 17 maja 1989 r. - Prawo geodezyjne i kartograficzne (Dz. U. z 2021 r. poz. 1990 z późn.zm).

36	349655,01	404519,93	Część 1
37	349829,83	404485,44	Część 1
38	349835,46	404484,42	Część 1
39	349844,11	404482,86	Część 1
40	349903,65	404472,08	Część 1
41	349413,41	404598,59	Część 2
42	349426,58	404592,51	Część 2
43	349464,17	404575,19	Część 2
44	349466,51	404574,15	Część 2
45	349468,67	404573,19	Część 2
46	349504,99	404603,00	Część 2
47	349544,86	404606,38	Część 2
48	349594,63	404629,46	Część 2
49	349499,39	404839,95	Część 2
50	349420,76	405013,74	Część 2
51	349388,26	404998,95	Część 2
52	349383,92	404996,97	Część 2
53	349242,36	404702,20	Część 2
54	349283,28	404614,12	Część 2
55	349413,41	404598,59	Część 2