



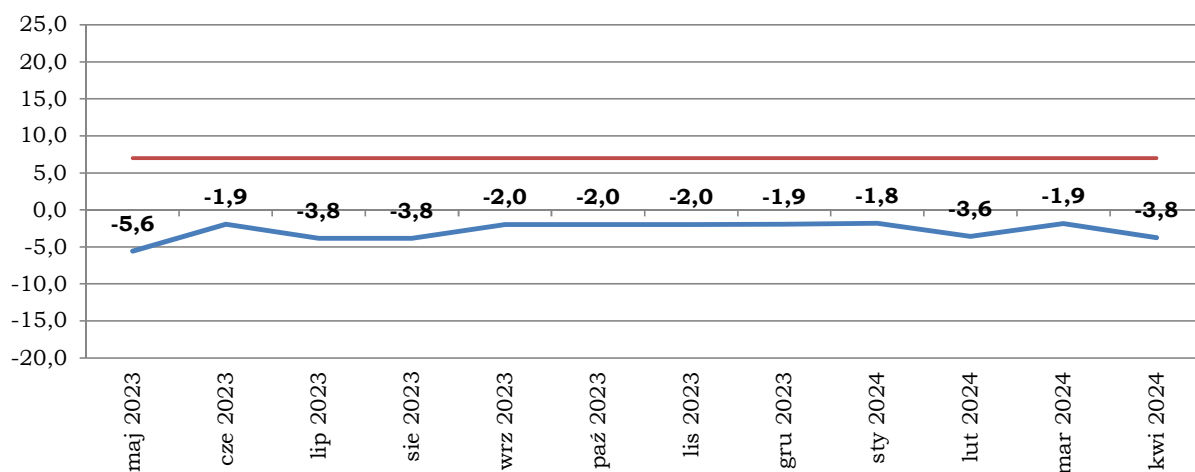
**MIESIĘCZNY MONITORING STOPY BEZROBOCIA REJESTROWANEGO NA POZIOMIE KRAJOWYM - zgodnie z art. 28 ust. 1 Ustawy z dnia 11 października 2013 r. o szczególnych rozwiązaniach związanych z ochroną miejsc pracy**

Stopa bezrobocia w końcu miesiąca sprawozdawczego w %		Stopa bezrobocia w końcu analogicznego miesiąca poprzedniego roku w %		Wzrost/spadek stopy bezrobocia w końcu miesiąca sprawozdawczego w porównaniu do analogicznego miesiąca poprzedniego roku w % ((rubr. 2-rubr. 4)/rubr. 4)*100
1	2	3	4	5
maj 2023	5,1	maj 2022	5,4	-5,6
czerwiec 2023	5,1	czerwiec 2022	5,2	-1,9
lipiec 2023	5,0	lipiec 2022	5,2	-3,8
sierpień 2023	5,0	sierpień 2022	5,2	-3,8
wrzesień 2023	5,0	wrzesień 2022	5,1	-2,0
październik 2023	5,0	październik 2022	5,1	-2,0
listopad 2023	5,0	listopad 2022	5,1	-2,0
grudzień 2023	5,1	grudzień 2022	5,2	-1,9
styczeń 2024	5,4	styczeń 2023	5,5	-1,8
luty 2024	5,4	luty 2023	5,6	-3,6
marzec 2024	5,3	marzec 2023	5,4	-1,9
kwiecień 2024	5,1	kwiecień 2023	5,3	-3,8

Źródło danych: Biuletyn statystyczny GUS i obliczenia własne MRiPS na podstawie danych GUS

Uwaga: W październiku 2023 r. GUS dokonał KOREKTY stopy bezrobocia rejestrowanego za okres od grudnia 2022 do sierpnia 2023 roku. Powyższe dane uwzględniają wyniki korekty.

**Dynamika zmian stopy bezrobocia rejestrowanego w %**



— Wzrost/spadek stopy bezrobocia w końcu miesiąca sprawozdawczego w porównaniu do analogicznego miesiąca poprzedniego roku w %  
((rubr. 2-rubr. 4)/rubr. 4)\*100

— Wartość graniczna = 7%