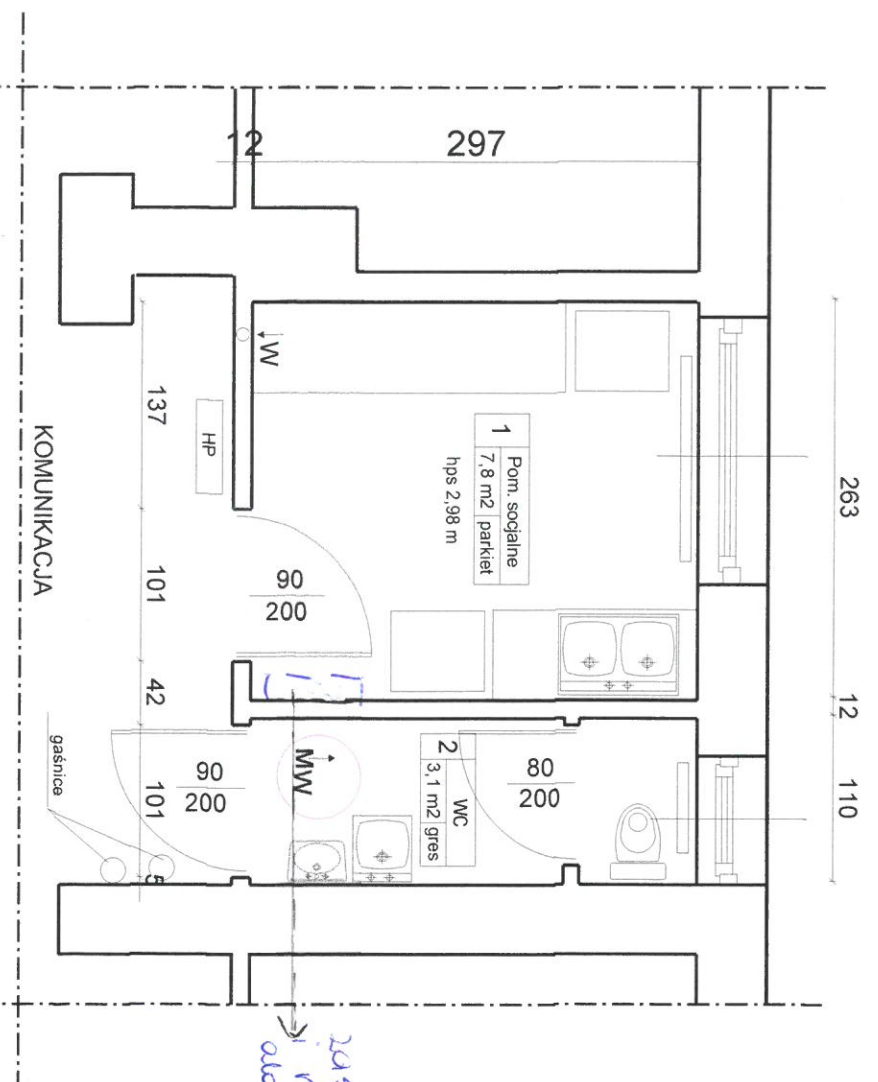


PARTER - INWENTARYZACJA RZUT POMIĘRZEŃ OBJĘTYCH REMONTEM

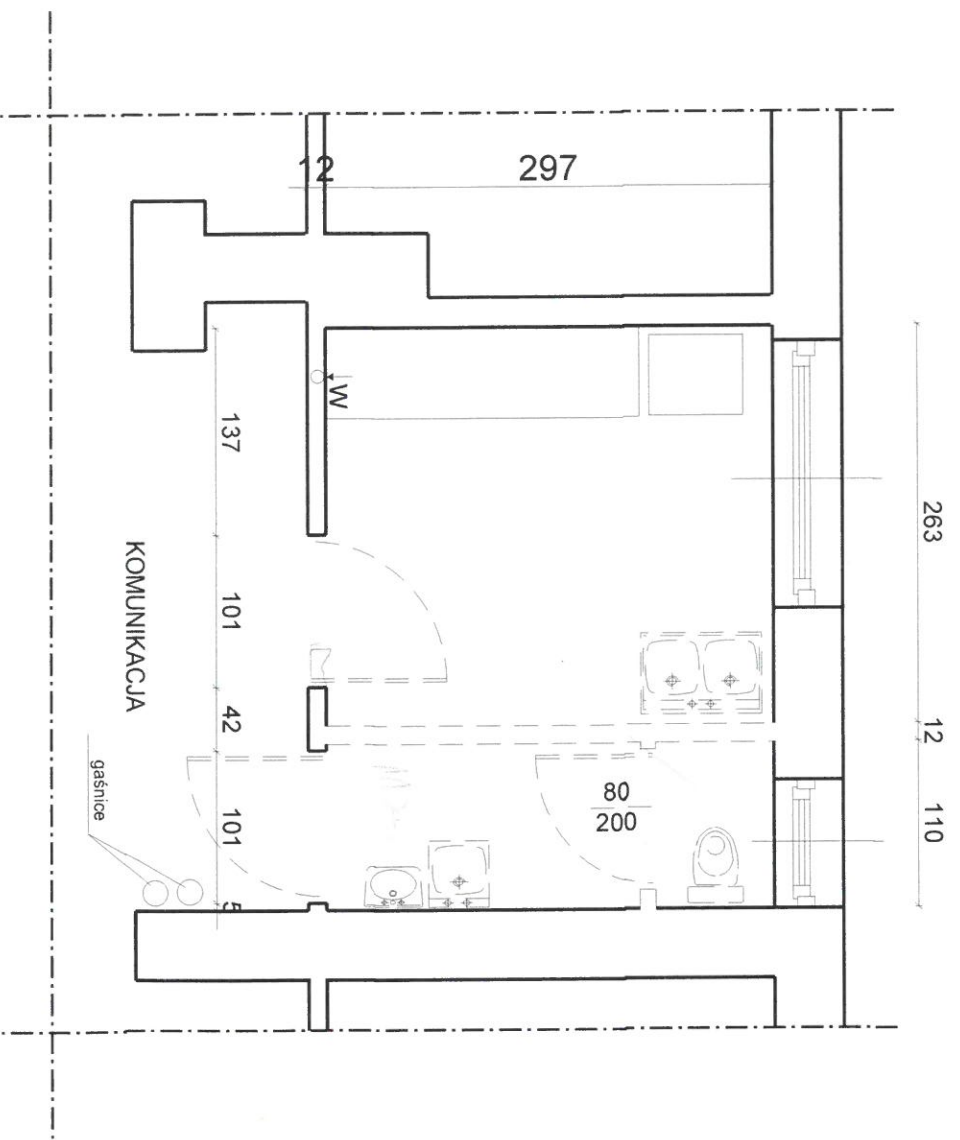


Zasilacz pod lampy  
i nadajnik centrali  
alarmowej

Nazwa rysunku:	INWENTARYZACJA		
Temat:	REMONT ŁAZIENKI DLA OSÓB NIEPEŁNOSPRAWNYCH		
Investor:	PROKURATURA OKRĘGOWA W OSTROŁĘCE 07-410 OSTROŁĘKA, UL. KOŚCIUSZKI 19		
Adres bud.:	07-410 OSTROŁĘKA, UL. KOŚCIUSZKI 19		
OPRACOWANIE:	Nr uprawnień	Podpis	
PROJEKTANT	Danuta Klimut	574/86/0S <small>utr. w spec. konstytucyjno - budowlanej</small>	
Data: 15.05.2021r	SKALA 1:50	Nr. rysunku: 1	

PARTER - RZUT POMIĘRZCZEŃ OBJĘTYCH REMONTEM

PLAN ROZBIÓREK

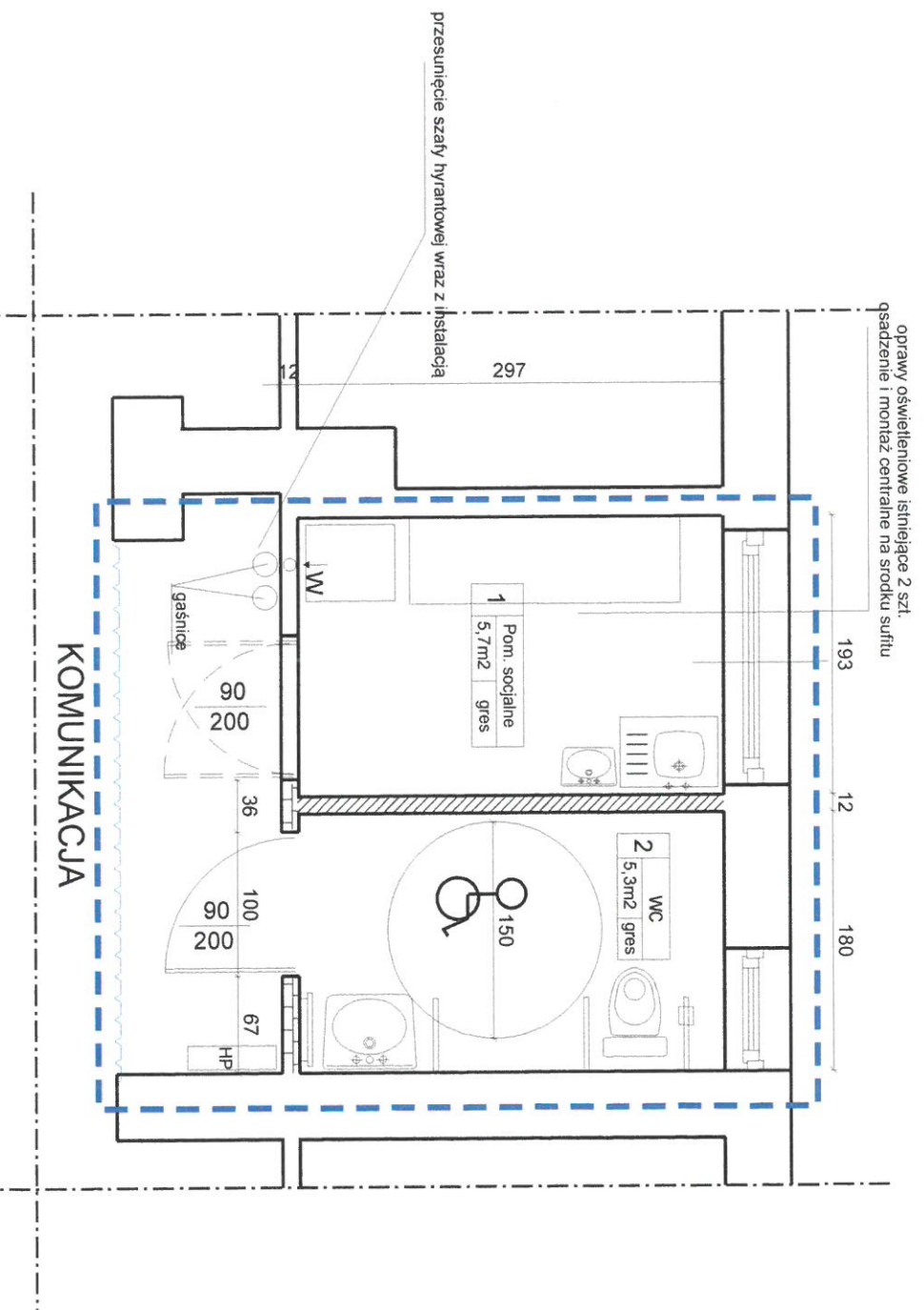


ROZBIÓRKI I DEMONTAŻE

Nazwa rysunku:	PLAN ROZBIÓREK		
Temat:	REMONT ŁAZIENKI DLA OSÓB NIEPEŁNOSPRAWNYCH PROKURATURA OKRĘGOWA W OSTROŁĘCE		
Inwestor:	07-410 OSTROŁĘKA, UL. KOŚCIUSZKI 19		
Adres bud.:	07-410 OSTROŁĘKA, UL. KOŚCIUSZKI 19		
OPRACOWANIE:	Nr uprawnień	Podpis	
PROJEKTANT	Danuta Klimut <small>mgr w spec. konstrukcyjno - budowlanej</small>	574/86/05	
Data: 15.05.2021r.	SKALA 1:50		Nr. rysunku 2

# PARTER - RZUT POMIERZCZEŃ OBJĘTYCH REMONTEM

## ŁAZIENKA DLA OSÓB NIEPEŁNOSPRAWNYCH



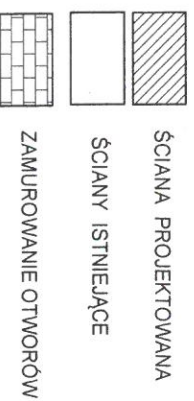
### Granica opracowania pom. 1 i 2

1. Roboty zabezpieczające z wydzieleniem pom. objętych remontem.
2. Roboty rozbiorcze urządzeń sanitarnych, glazury, parkietu, rozbiorcza ściany gr. 12 cm.
3. Roboty rozbiorcze warstw posadzkowych i instalacji wod.-kan., wykonanie nowych wg projektu.
4. Murowanie ściany gr. 12 cm z bloczków gazobetonowych na cienkowarstwowej zaprawie klejowej.
5. Przesunięcie szafy hydrantowej i mocowanie gaśnic istn. 2 szt.
7. Okładziny z glazury na pełną wysokość łazienki z lustrem min. 50 x 60 cm wklejaniem dopasowanym do wymiaru płytek ściennych.
8. W pom. 1 okładziny z glazury pas 60 cm nad blatem.
9. W pom. 1,2 okładziny z gresu rektyfikowanego gr. 8-9 mm, spoinowanie 1mm
10. Miejscowa naprawa tynków i malowanie powierzchni ścian i sufitów farbami emulsyjnymi na kolor biały.
11. Malownie rur instalacji c.o na kolor biały - 7 mb.
12. Montaż drzwi wzmocnionych 2 szt. ościeżnica regulowana.
13. Wymiana opraw oświetlenowych w łazience na oprawy leed 2 szt.
14. W łazience montaż wentylatora w kanale grawitacyjnym kominowym.
15. Wymiana kratki wentylacyjnej 1szt.
16. W łazience ozn. 2 wykonać sufit podwieszony.
17. Przeniesienie przełączników 2 szt. i gniazd 4 szt. osprzęt o podwyższonej estetyce.

Parapety wewnętrzne - bez zmian.

Wysokość pomieszczeń 2,98 m

Nie przewiduje się wymiany grzejników i opraw oświetlenia w pom. 1 lecz tylko zabezpieczenie folią przed malowaniem.



Nazwa rysunku:	ŁAZIENKA DLA OSÓB NIEPEŁNOSPRAWNYCH		
Temat:	REMONT ŁAZIENKI DLA OSÓB NIEPEŁNOSPRAWNYCH		
Investor:	PROKURATURA OKRĘGOWA W OSTROŁĘCE 07-410 OSTROŁĘKA, UL. KOŚCIUSZKI 19		
Adres bud.:	07-410 OSTROŁĘKA, UL. KOŚCIUSZKI 19		
OPRACOWANIE:		Nr uprawnień:	Podpis:
PROJEKTANT:	Danuta Klimut	574/86/DS	
Data: 15.05.2021r		SKALA 1:50	Nr. rysunku: 3