



DZIENNIK URZĘDOWY

WOJEWÓDZTWA ZACHODNIOPOMORSKIEGO

Szczecin, dnia 9 grudnia 2024 r.

Poz. 6050

ZARZĄDZENIE REGIONALNEGO DYREKTORA OCHRONY ŚRODOWISKA W SZCZECINIE

z dnia 4 grudnia 2024 r.

w sprawie uznania za rezerwat przyrody „Dolina Rzeki Leśnicy”

Na podstawie art. 13 ust. 3 ustawy z dnia 16 kwietnia 2004 r. o ochronie przyrody (Dz. U. z 2024 r. poz. 1478) zarządza się, co następuje.

§ 1. 1. Uznaje się za rezerwat przyrody pod nazwą „Dolina Rzeki Leśnicy”, zwany dalej „rezerwatem”, obszar o łącznej powierzchni 59,28 ha, położony na terenie gminy Tychowo, w powiecie białogardzkim,

w województwie zachodniopomorskim.

2. Wyznacza się otulinę obejmującą obszar o powierzchni 18,09 ha, położoną na terenie gminy Tychowo, w powiecie białogardzkim, w województwie zachodniopomorskim.

3. Położenie i przebieg granicy rezerwatu oraz jego otuliny są określone w załączniku nr 1 do zarządzenia.

4. Położenie i przebieg granicy rezerwatu oraz jego otuliny w postaci współrzędnych punktów załamania granicy są określone w załączniku nr 2 do zarządzenia.

§ 2. Celem ochrony w rezerwacie jest zachowanie młodogłacjalnego krajobrazu z przełomem rzeki Leśnicy wraz z cyrkami źródłkowymi, łęgami olszowymi i grądami porastającymi zbocze doliny oraz licznymi drzewami o wymiarach pomnikowych.

§ 3. Określa się następujący rodzaj, typ i podtyp rezerwatu:

- 1) rodzaj rezerwatu – Krajobrazowy (K);
- 2) typ i podtyp rezerwatu, ze względu na dominujący przedmiot ochrony:
 - a) typ – Biocenotyczny i fizjocenotyczny (PBf);
 - b) podtyp – biocenozy naturalnych i półnaturalnych (bp);
- 3) typ i podtyp rezerwatu, ze względu na główny typ ekosystemu:
 - a) typ – Różnych ekosystemów (EE);
 - b) podtyp – lasów i wód (lw).

§ 4. Nadzór nad rezerwatem sprawuje Regionalny Konserwator Przyrody w Szczecinie.

§ 5. Zarządzenie wchodzi w życie po upływie 14 dni od dnia ogłoszenia.

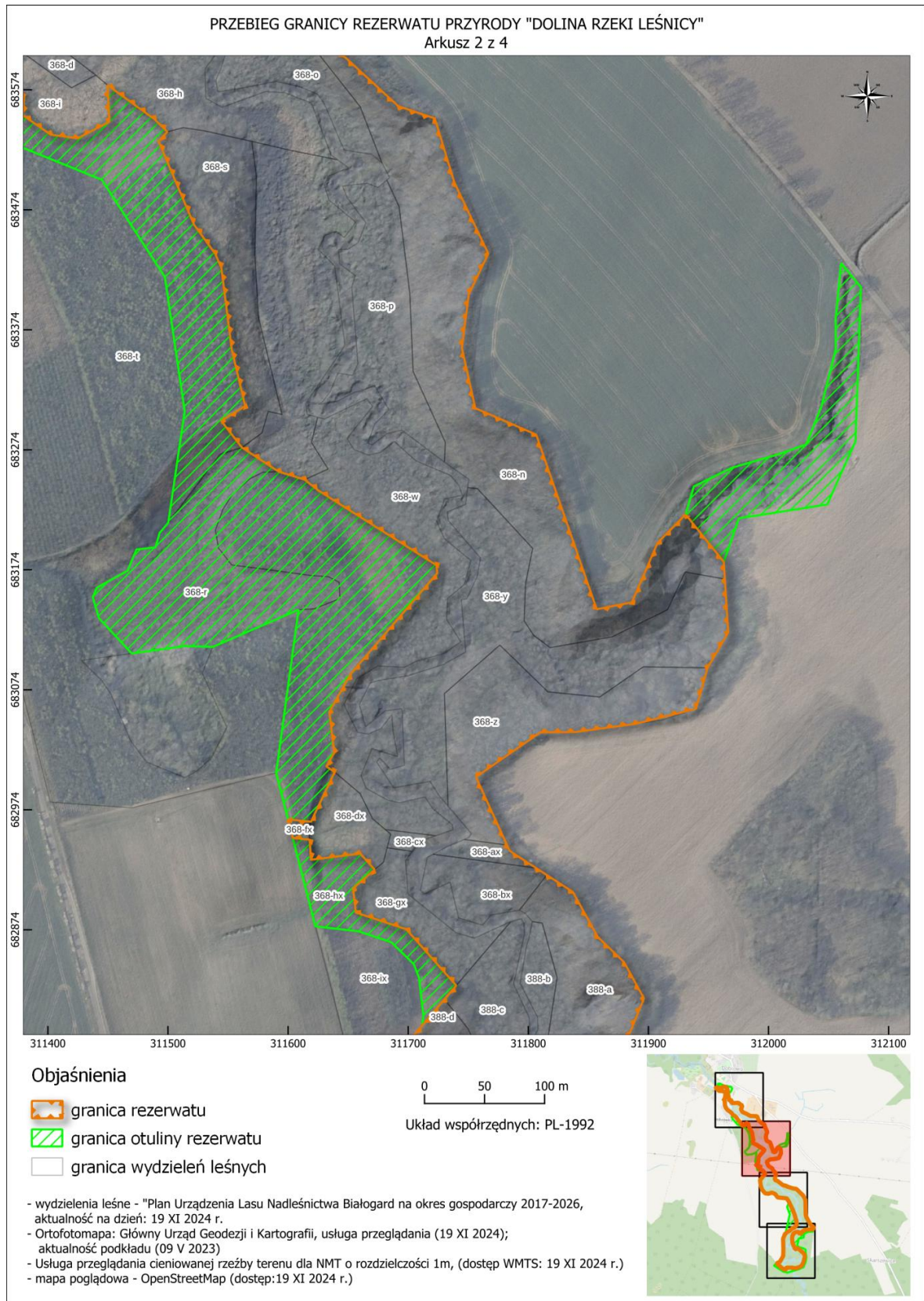
Reginalny Dyrektor Ochrony Środowiska w Szczecinie

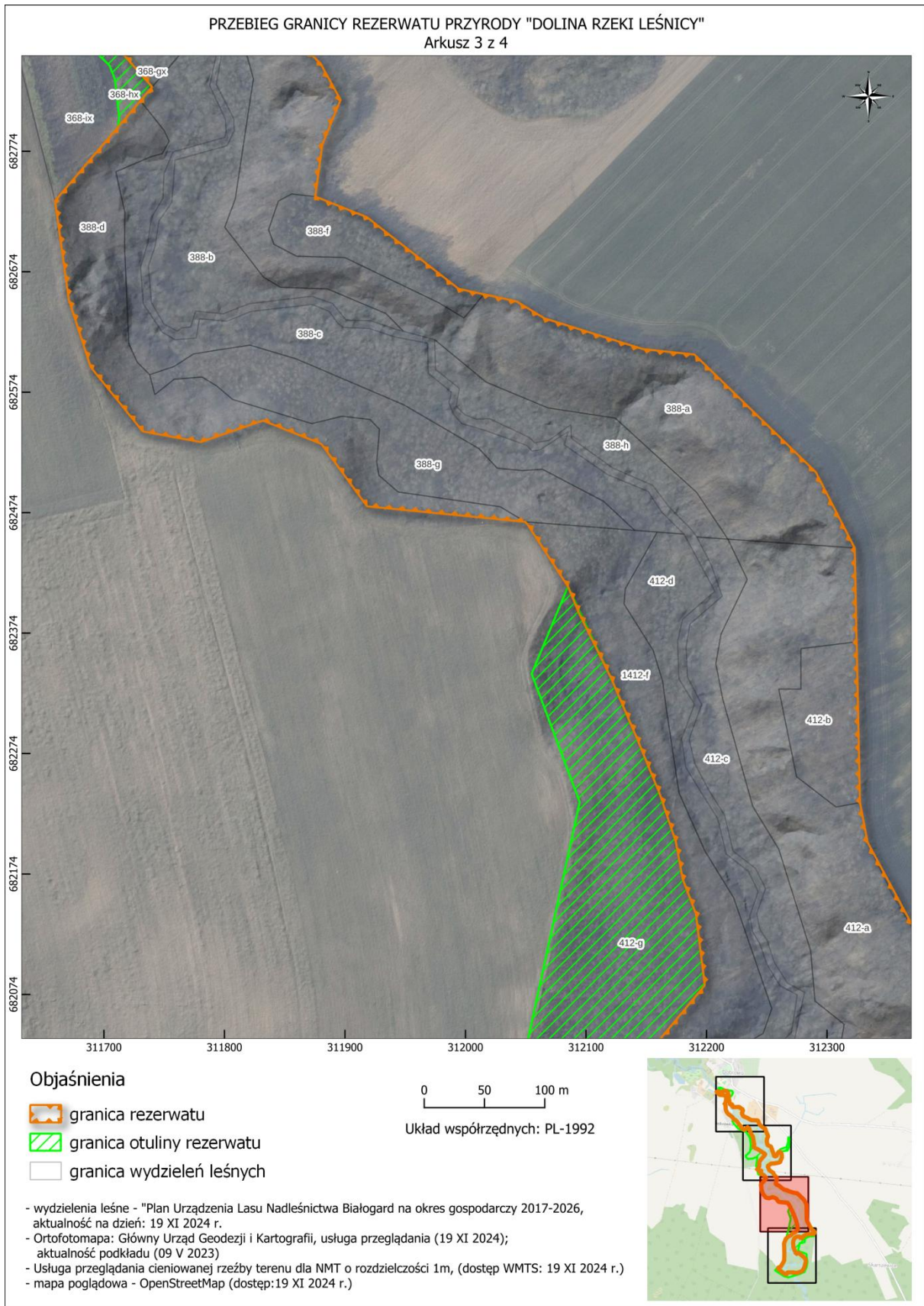
Sylwia Jurzyk-Nordlów

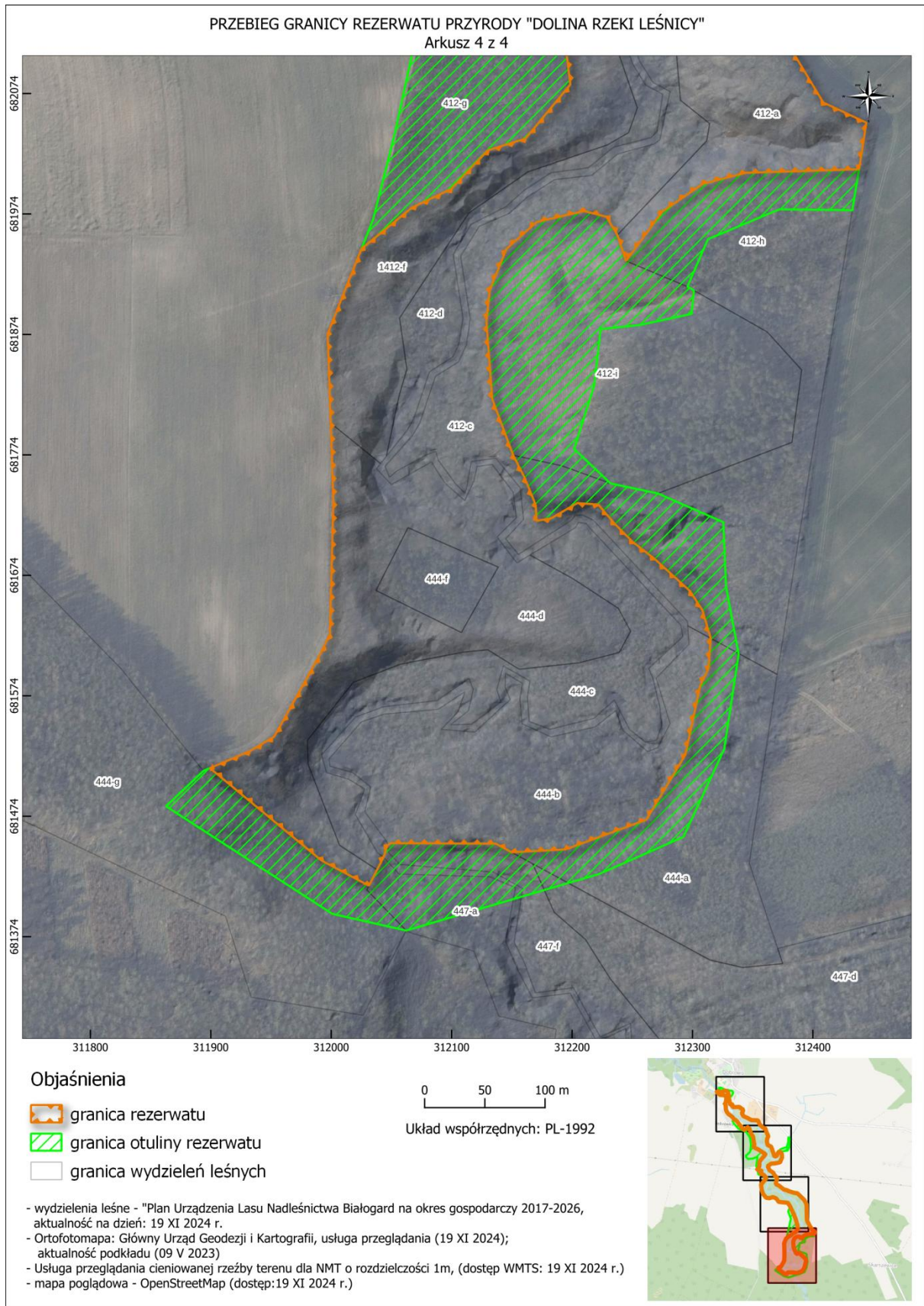
Załącznik nr 1 do zarządzenia Regionalnego Dyrektora Ochrony Środowiska w Szczecinie z dnia 4 grudnia 2024 r. w sprawie uznania za rezerwat przyrody „Dolina Rzeki Leśnicy”

Położenie i przebieg granicy rezerwatu „Dolina Rzeki Leśnicy” oraz jego otuliny.









Załącznik nr 2 do zarządzenia Regionalnego Dyrektora Ochrony Środowiska w Szczecinie z dnia 4 grudnia 2024 r. w sprawie uznania za rezerwat przyrody „Dolina Rzeki Leśnicy”

Opis granicy rezerwatu przyrody „Dolina Rzeki Leśnicy” oraz jego otuliny w postaci wykazu współrzędnych punktów załamania granic według układu współrzędnych płaskich prostokątnych PL-1992¹⁾.

Nr	X	Y	Komentarz
1	681429,53	312038,16	granica rezerwatu
2	681424,41	312035,51	granica rezerwatu
3	681416,32	312031,34	granica rezerwatu
4	681437,26	311991,87	granica rezerwatu
5	681513,94	311899,24	granica rezerwatu
6	681528,33	311933,11	granica rezerwatu
7	681540,13	311952,70	granica rezerwatu
8	681607,00	311990,05	granica rezerwatu
9	681624,98	311998,87	granica rezerwatu
10	681735,45	312001,80	granica rezerwatu
11	681800,40	311999,60	granica rezerwatu
12	681874,69	311997,10	granica rezerwatu
13	681945,21	312025,19	granica rezerwatu
14	681979,33	312067,03	granica rezerwatu
15	681994,71	312099,46	granica rezerwatu
16	682026,81	312129,99	granica rezerwatu
17	682036,68	312161,41	granica rezerwatu
18	682081,57	312198,67	granica rezerwatu
19	682141,06	312191,26	granica rezerwatu
20	682170,01	312180,26	granica rezerwatu
21	682200,76	312174,65	granica rezerwatu
22	682240,79	312161,17	granica rezerwatu
23	682286,56	312142,39	granica rezerwatu
24	682336,57	312120,95	granica rezerwatu
25	682357,13	312110,77	granica rezerwatu
26	682388,01	312095,48	granica rezerwatu
27	682390,54	312094,23	granica rezerwatu
28	682400,08	312090,31	granica rezerwatu
29	682412,63	312085,14	granica rezerwatu
30	682464,13	312051,65	granica rezerwatu
31	682466,40	312049,70	granica rezerwatu
32	682474,10	311971,02	granica rezerwatu
33	682479,25	311918,40	granica rezerwatu
34	682531,08	311880,50	granica rezerwatu
35	682550,44	311831,94	granica rezerwatu
36	682532,62	311780,39	granica rezerwatu
37	682541,45	311732,20	granica rezerwatu
38	682594,80	311689,06	granica rezerwatu
39	682650,89	311670,84	granica rezerwatu
40	682732,92	311659,45	granica rezerwatu

¹⁾ Układ współrzędnych płaskich prostokątnych PL-1992 jest jednym z układów tworzących państwowy system odniesień przestrzennych, o którym mowa w przepisach wydanych na podstawie art. 3 ust. 5 ustawy z dnia 17 maja 1989 r. – Prawo geodezyjne i kartograficzne (Dz. U. z 2024 r. poz.1151).

Nr	X	Y	Komentarz
41	682827,46	311740,06	granica rezerwatu
42	682874,37	311698,44	granica rezerwatu
43	682888,26	311656,44	granica rezerwatu
44	682908,45	311654,16	granica rezerwatu
45	682924,10	311672,11	granica rezerwatu
46	682937,45	311660,11	granica rezerwatu
47	682932,27	311619,01	granica rezerwatu
48	682949,03	311618,01	granica rezerwatu
49	682950,47	311603,96	granica rezerwatu
50	682965,96	311600,01	granica rezerwatu
51	682963,97	311619,13	granica rezerwatu
52	683005,43	311638,75	granica rezerwatu
53	683010,15	311631,82	granica rezerwatu
54	683021,37	311638,38	granica rezerwatu
55	683055,74	311634,42	granica rezerwatu
56	683087,06	311652,04	granica rezerwatu
57	683171,39	311724,38	granica rezerwatu
58	683177,91	311723,44	granica rezerwatu
59	683240,23	311625,04	granica rezerwatu
60	683249,12	311613,82	granica rezerwatu
61	683255,89	311592,02	granica rezerwatu
62	683275,88	311561,59	granica rezerwatu
63	683298,11	311544,39	granica rezerwatu
64	683310,53	311564,29	granica rezerwatu
65	683357,41	311553,16	granica rezerwatu
66	683425,60	311544,47	granica rezerwatu
67	683437,41	311539,34	granica rezerwatu
68	683461,80	311521,61	granica rezerwatu
69	683531,34	311492,09	granica rezerwatu
70	683539,00	311499,47	granica rezerwatu
71	683549,40	311488,97	granica rezerwatu
72	683577,96	311449,65	granica rezerwatu
73	683547,39	311451,22	granica rezerwatu
74	683533,60	311424,67	granica rezerwatu
75	683536,66	311402,42	granica rezerwatu
76	683552,91	311379,10	granica rezerwatu
77	683567,08	311380,21	granica rezerwatu
78	683578,23	311371,36	granica rezerwatu
79	683593,25	311355,62	granica rezerwatu
80	683624,13	311331,32	granica rezerwatu
81	683650,49	311313,05	granica rezerwatu
82	683659,89	311304,44	granica rezerwatu
83	683681,47	311280,50	granica rezerwatu
84	683676,64	311270,69	granica rezerwatu
85	683698,03	311257,59	granica rezerwatu
86	683715,78	311242,29	granica rezerwatu
87	683723,91	311235,29	granica rezerwatu
88	683733,85	311221,38	granica rezerwatu
89	683754,40	311192,57	granica rezerwatu
90	683760,62	311183,79	granica rezerwatu
91	683789,52	311161,78	granica rezerwatu

Nr	X	Y	Komentarz
92	683813,44	311150,63	granica rezerwatu
93	683833,92	311146,29	granica rezerwatu
94	683894,42	311143,69	granica rezerwatu
95	683928,12	311122,70	granica rezerwatu
96	683923,07	311144,98	granica rezerwatu
97	684009,65	311157,21	granica rezerwatu
98	684029,02	311136,83	granica rezerwatu
99	684037,89	311104,00	granica rezerwatu
100	684037,90	311064,09	granica rezerwatu
101	684068,98	311026,46	granica rezerwatu
102	684073,22	311021,33	granica rezerwatu
103	684079,95	311013,45	granica rezerwatu
104	684093,96	311016,22	granica rezerwatu
105	684086,11	311051,53	granica rezerwatu
106	684076,90	311093,14	granica rezerwatu
107	684090,55	311100,75	granica rezerwatu
108	684101,52	311130,13	granica rezerwatu
109	684101,66	311141,37	granica rezerwatu
110	684095,55	311156,98	granica rezerwatu
111	684086,09	311174,73	granica rezerwatu
112	684047,93	311184,51	granica rezerwatu
113	684016,78	311192,50	granica rezerwatu
114	684009,45	311188,32	granica rezerwatu
115	683985,59	311190,14	granica rezerwatu
116	683944,14	311200,64	granica rezerwatu
117	683921,28	311207,05	granica rezerwatu
118	683911,26	311204,62	granica rezerwatu
119	683899,30	311214,29	granica rezerwatu
120	683895,88	311228,76	granica rezerwatu
121	683903,76	311238,70	granica rezerwatu
122	683902,66	311241,50	granica rezerwatu
123	683860,57	311244,57	granica rezerwatu
124	683864,85	311345,79	granica rezerwatu
125	683843,98	311366,95	granica rezerwatu
126	683824,29	311401,98	granica rezerwatu
127	683770,40	311381,15	granica rezerwatu
128	683731,34	311400,70	granica rezerwatu
129	683702,21	311465,19	granica rezerwatu
130	683672,01	311519,57	granica rezerwatu
131	683669,73	311576,95	granica rezerwatu
132	683668,18	311616,08	granica rezerwatu
133	683605,85	311642,47	granica rezerwatu
134	683560,49	311691,77	granica rezerwatu
135	683550,26	311722,24	granica rezerwatu
136	683496,74	311738,55	granica rezerwatu
137	683437,56	311766,76	granica rezerwatu
138	683403,57	311750,50	granica rezerwatu
139	683358,96	311744,77	granica rezerwatu
140	683308,74	311755,92	granica rezerwatu
141	683286,66	311806,68	granica rezerwatu
142	683141,13	311857,04	granica rezerwatu

Nr	X	Y	Komentarz
143	683146,85	311886,34	granica rezerwatu
144	683196,61	311907,81	granica rezerwatu
145	683220,15	311931,09	granica rezerwatu
146	683180,64	311962,84	granica rezerwatu
147	683121,83	311966,57	granica rezerwatu
148	683092,26	311949,38	granica rezerwatu
149	683058,10	311939,68	granica rezerwatu
150	683045,73	311890,24	granica rezerwatu
151	683038,82	311839,95	granica rezerwatu
152	683038,42	311810,06	granica rezerwatu
153	683001,28	311756,49	granica rezerwatu
154	682939,70	311784,57	granica rezerwatu
155	682905,46	311837,20	granica rezerwatu
156	682868,06	311857,87	granica rezerwatu
157	682846,90	311879,86	granica rezerwatu
158	682816,78	311896,36	granica rezerwatu
159	682779,72	311881,31	granica rezerwatu
160	682736,47	311875,40	granica rezerwatu
161	682731,58	311887,68	granica rezerwatu
162	682729,37	311893,24	granica rezerwatu
163	682726,86	311899,53	granica rezerwatu
164	682722,43	311910,66	granica rezerwatu
165	682719,44	311918,18	granica rezerwatu
166	682700,81	311942,01	granica rezerwatu
167	682676,18	311973,51	granica rezerwatu
168	682668,57	311983,24	granica rezerwatu
169	682659,85	311994,39	granica rezerwatu
170	682649,44	312042,40	granica rezerwatu
171	682635,42	312065,52	granica rezerwatu
172	682618,11	312120,87	granica rezerwatu
173	682609,84	312147,32	granica rezerwatu
174	682605,30	312190,11	granica rezerwatu
175	682557,72	312239,19	granica rezerwatu
176	682507,66	312290,82	granica rezerwatu
177	682444,72	312323,07	granica rezerwatu
178	682366,70	312324,70	granica rezerwatu
179	682275,03	312326,61	granica rezerwatu
180	682233,24	312327,49	granica rezerwatu
181	682200,32	312333,80	granica rezerwatu
182	682112,51	312381,08	granica rezerwatu
183	682066,69	312408,72	granica rezerwatu
184	682049,84	312444,56	granica rezerwatu
185	682011,19	312438,46	granica rezerwatu
186	682009,70	312391,34	granica rezerwatu
187	682008,22	312344,49	granica rezerwatu
188	681999,09	312308,78	granica rezerwatu
189	681976,07	312275,04	granica rezerwatu
190	681935,00	312244,91	granica rezerwatu
191	681956,55	312237,72	granica rezerwatu
192	681971,71	312228,61	granica rezerwatu
193	681976,47	312209,95	granica rezerwatu

Nr	X	Y	Komentarz
194	681967,34	312170,66	granica rezerwatu
195	681945,12	312145,66	granica rezerwatu
196	681910,98	312131,77	granica rezerwatu
197	681884,79	312128,99	granica rezerwatu
198	681820,50	312133,75	granica rezerwatu
199	681773,67	312151,22	granica rezerwatu
200	681755,01	312160,74	granica rezerwatu
201	681732,39	312169,87	granica rezerwatu
202	681719,29	312170,66	granica rezerwatu
203	681721,28	312182,57	granica rezerwatu
204	681733,98	312204,40	granica rezerwatu
205	681732,79	312221,86	granica rezerwatu
206	681716,12	312236,15	granica rezerwatu
207	681701,44	312250,83	granica rezerwatu
208	681688,34	312267,90	granica rezerwatu
209	681681,27	312275,69	granica rezerwatu
210	681660,95	312298,06	granica rezerwatu
211	681645,08	312308,38	granica rezerwatu
212	681621,73	312315,26	granica rezerwatu
213	681596,87	312313,51	granica rezerwatu
214	681582,49	312306,58	granica rezerwatu
215	681524,90	312294,18	granica rezerwatu
216	681471,05	312261,74	granica rezerwatu
217	681446,42	312194,69	granica rezerwatu
218	681444,00	312149,94	granica rezerwatu
219	681451,21	312136,66	granica rezerwatu
220	681451,58	312049,20	granica rezerwatu
221	681449,55	312046,65	granica rezerwatu
222	681439,98	312043,56	granica rezerwatu
223	681429,53	312038,16	granica rezerwatu
1	683903,76	311238,70	otulina część 1
2	683895,88	311228,76	otulina część 1
3	683899,30	311214,29	otulina część 1
4	683911,26	311204,62	otulina część 1
5	683921,28	311207,05	otulina część 1
6	683942,39	311201,08	otulina część 1
7	683985,59	311190,14	otulina część 1
8	684009,45	311188,32	otulina część 1
9	684016,78	311192,50	otulina część 1
10	684047,93	311184,51	otulina część 1
11	684086,09	311174,73	otulina część 1
12	684095,55	311156,98	otulina część 1
13	684101,66	311141,37	otulina część 1
14	684101,52	311130,13	otulina część 1
15	684090,55	311100,75	otulina część 1
16	684112,90	311064,14	otulina część 1
17	684131,03	311034,20	otulina część 1
18	684140,07	311043,53	otulina część 1
19	684143,83	311053,04	otulina część 1
20	684145,83	311065,05	otulina część 1

Nr	X	Y	Komentarz
21	684146,82	311071,74	otulina część 1
22	684126,61	311116,22	otulina część 1
23	684109,29	311150,71	otulina część 1
24	684113,92	311177,31	otulina część 1
25	684103,37	311185,54	otulina część 1
26	684101,23	311237,73	otulina część 1
27	684072,12	311252,14	otulina część 1
28	684050,15	311243,90	otulina część 1
29	684022,32	311229,00	otulina część 1
30	684022,39	311218,24	otulina część 1
31	684005,86	311208,35	otulina część 1
32	683990,99	311202,54	otulina część 1
33	683930,71	311211,07	otulina część 1
34	683903,76	311238,70	otulina część 1
35	683275,88	311561,59	otulina część 2
36	683255,89	311592,02	otulina część 2
37	683249,12	311613,82	otulina część 2
38	683240,23	311625,04	otulina część 2
39	683177,91	311723,44	otulina część 2
40	683171,39	311724,38	otulina część 2
41	683087,06	311652,04	otulina część 2
42	683055,74	311634,42	otulina część 2
43	683021,37	311638,38	otulina część 2
44	683010,15	311631,82	otulina część 2
45	683005,43	311638,75	otulina część 2
46	682963,97	311619,13	otulina część 2
47	682965,96	311600,01	otulina część 2
48	683004,68	311590,13	otulina część 2
49	683140,75	311608,75	otulina część 2
50	683109,72	311537,38	otulina część 2
51	683110,50	311514,68	otulina część 2
52	683104,28	311469,83	otulina część 2
53	683133,80	311442,45	otulina część 2
54	683151,37	311437,37	otulina część 2
55	683159,20	311440,97	otulina część 2
56	683173,17	311466,37	otulina część 2
57	683190,95	311473,78	otulina część 2
58	683192,69	311489,62	otulina część 2
59	683204,71	311493,04	otulina część 2
60	683213,18	311500,24	otulina część 2
61	683306,17	311513,95	otulina część 2
62	683418,03	311497,43	otulina część 2
63	683499,11	311444,88	otulina część 2
64	683544,38	311333,26	otulina część 2
65	683620,36	311265,33	otulina część 2
66	683663,39	311241,63	otulina część 2
67	683676,64	311270,69	otulina część 2
68	683681,47	311280,50	otulina część 2
69	683659,89	311304,44	otulina część 2
70	683650,49	311313,05	otulina część 2
71	683624,13	311331,32	otulina część 2

Nr	X	Y	Komentarz
72	683593,25	311355,62	otulina część 2
73	683578,23	311371,36	otulina część 2
74	683567,08	311380,21	otulina część 2
75	683552,91	311379,10	otulina część 2
76	683536,67	311402,42	otulina część 2
77	683533,60	311424,67	otulina część 2
78	683547,39	311451,22	otulina część 2
79	683577,96	311449,65	otulina część 2
80	683549,40	311488,97	otulina część 2
81	683539,00	311499,47	otulina część 2
82	683531,34	311492,09	otulina część 2
83	683461,80	311521,61	otulina część 2
84	683437,41	311539,34	otulina część 2
85	683425,60	311544,47	otulina część 2
86	683357,41	311553,16	otulina część 2
87	683310,53	311564,29	otulina część 2
88	683298,11	311544,39	otulina część 2
89	683275,88	311561,59	otulina część 2
90	683220,15	311931,09	otulina część 3
91	683243,43	311937,92	otulina część 3
92	683258,95	311969,45	otulina część 3
93	683270,46	312008,99	otulina część 3
94	683278,47	312031,51	otulina część 3
95	683309,50	312044,02	otulina część 3
96	683357,54	312056,03	otulina część 3
97	683383,07	312056,03	otulina część 3
98	683429,62	312060,54	otulina część 3
99	683409,60	312077,05	otulina część 3
100	683280,97	312072,55	otulina część 3
101	683255,44	312061,04	otulina część 3
102	683228,42	312049,03	otulina część 3
103	683216,90	311975,45	otulina część 3
104	683180,64	311962,84	otulina część 3
105	683220,15	311931,09	otulina część 3
106	682950,47	311603,96	otulina część 4
107	682949,03	311618,01	otulina część 4
108	682932,27	311619,01	otulina część 4
109	682937,46	311660,10	otulina część 4
110	682924,11	311672,10	otulina część 4
111	682908,45	311654,16	otulina część 4
112	682888,26	311656,44	otulina część 4
113	682874,37	311698,44	otulina część 4
114	682827,46	311740,06	otulina część 4
115	682815,96	311730,25	otulina część 4
116	682794,40	311711,86	otulina część 4
117	682802,93	311712,66	otulina część 4
118	682833,89	311709,11	otulina część 4
119	682845,27	311704,72	otulina część 4
120	682863,56	311686,01	otulina część 4
121	682872,69	311658,49	otulina część 4
122	682876,77	311622,76	otulina część 4

Nr	X	Y	Komentarz
123	682950,47	311603,96	otulina część 4
124	682412,63	312085,14	otulina część 5
125	682336,57	312120,95	otulina część 5
126	682286,56	312142,39	otulina część 5
127	682240,79	312161,17	otulina część 5
128	682200,76	312174,65	otulina część 5
129	682170,01	312180,26	otulina część 5
130	682141,06	312191,26	otulina część 5
131	682081,57	312198,67	otulina część 5
132	682036,68	312161,41	otulina część 5
133	682026,81	312129,99	otulina część 5
134	681994,71	312099,46	otulina część 5
135	681979,33	312067,03	otulina część 5
136	681945,21	312025,19	otulina część 5
137	681969,23	312034,75	otulina część 5
138	682040,38	312052,75	otulina część 5
139	682207,09	312089,05	otulina część 5
140	682233,76	312094,85	otulina część 5
141	682340,21	312054,99	otulina część 5
142	682412,63	312085,14	otulina część 5
143	681379,08	312062,29	otulina część 6
144	681392,94	312000,90	otulina część 6
145	681482,28	311862,76	otulina część 6
146	681511,66	311893,88	otulina część 6
147	681513,94	311899,24	otulina część 6
148	681437,26	311991,87	otulina część 6
149	681416,32	312031,34	otulina część 6
150	681439,98	312043,56	otulina część 6
151	681449,55	312046,65	otulina część 6
152	681451,58	312049,20	otulina część 6
153	681451,21	312136,66	otulina część 6
154	681444,00	312149,94	otulina część 6
155	681446,42	312194,69	otulina część 6
156	681471,05	312261,74	otulina część 6
157	681524,90	312294,18	otulina część 6
158	681582,49	312306,58	otulina część 6
159	681596,87	312313,51	otulina część 6
160	681621,73	312315,26	otulina część 6
161	681645,08	312308,38	otulina część 6
162	681660,95	312298,06	otulina część 6
163	681681,27	312275,69	otulina część 6
164	681688,34	312267,90	otulina część 6
165	681701,44	312250,83	otulina część 6
166	681716,12	312236,15	otulina część 6
167	681732,79	312221,86	otulina część 6
168	681733,98	312204,40	otulina część 6
169	681721,28	312182,57	otulina część 6
170	681719,29	312170,66	otulina część 6
171	681732,39	312169,87	otulina część 6
172	681755,01	312160,74	otulina część 6
173	681773,67	312151,22	otulina część 6

Nr	X	Y	Komentarz
174	681820,50	312133,75	otulina część 6
175	681884,79	312128,99	otulina część 6
176	681910,98	312131,77	otulina część 6
177	681945,12	312145,66	otulina część 6
178	681967,34	312170,66	otulina część 6
179	681976,47	312209,95	otulina część 6
180	681971,71	312228,61	otulina część 6
181	681956,55	312237,72	otulina część 6
182	681935,00	312244,91	otulina część 6
183	681976,07	312275,04	otulina część 6
184	681999,09	312308,78	otulina część 6
185	682008,22	312344,49	otulina część 6
186	682009,70	312391,34	otulina część 6
187	682011,19	312438,46	otulina część 6
188	681977,17	312432,87	otulina część 6
189	681977,91	312372,24	otulina część 6
190	681953,14	312312,93	otulina część 6
191	681913,68	312295,86	otulina część 6
192	681910,61	312301,29	otulina część 6
193	681891,03	312299,37	otulina część 6
194	681881,74	312255,54	otulina część 6
195	681878,40	312223,84	otulina część 6
196	681831,48	312218,41	otulina część 6
197	681778,97	312201,82	otulina część 6
198	681750,28	312232,11	otulina część 6
199	681741,97	312271,39	otulina część 6
200	681718,16	312325,69	otulina część 6
201	681664,85	312327,94	otulina część 6
202	681608,55	312338,46	otulina część 6
203	681529,72	312326,44	otulina część 6
204	681456,90	312292,66	otulina część 6
205	681426,11	312222,84	otulina część 6
206	681379,08	312062,29	otulina część 6