

**MAPA PRZEGLĄDOWA
ZAGOSPODAROWANIA REKREACYJNEGO**
NADLEŚNICTWO
WOŁÓW
OBRĘB
DĘBNO

REGIONALNA DYREKCJA LASÓW PAŃSTWOWYCH WE WROCŁAWIU
Stan na 1.01.2015 r.

POWIERZCHNIA OGÓLNA 10 582,60 ha (10 581,9274 ha)
w tym sople 14,2734 ha
współczesność 0,7832 ha

Skala 1 : 25000

500 250 0 500 1000 1500 2000 2500 m


Układ współrzędnych "PUWG 1982"

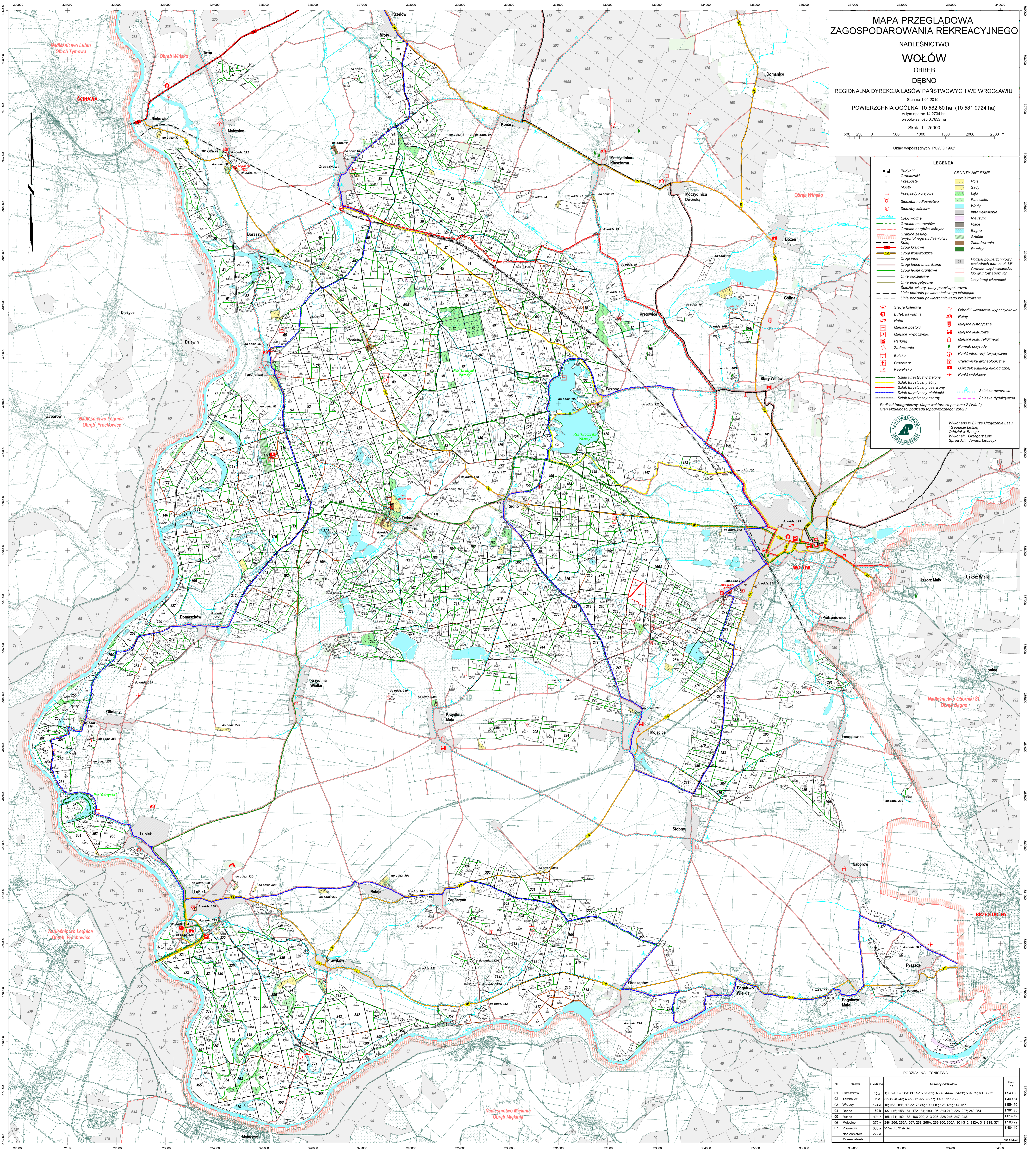
LEGENDA

■ Budynki	■ Grunty leśne
■ Graniczny	■ Role
■ Przepusty	■ Sady
■ Mosty	■ Łąki
■ Przejazdy kolejowe	■ Pastwiska
○ Siedziba nadleśnictwa	■ Wody
○ Siedziba leśnictwa	■ Inne wyziesienia
■ Ciekły wodne	■ Nowozyski
■ Granice rezerwatów	■ Płace
■ Granice obrębów leśnych	■ Bagna
■ Granice zasięgu trytonalnego nadleśnictwa	■ Szlaki
■ Kola	■ Zabudowania
■ Drogi krajowe	■ Remizy
■ Drogi wojewódzkie	■ Podział powierzchniowy sąsiednich jednostek LP
■ Drogi inne	■ Granice współczesności i/o gruntów sopolnych
■ Drogi leśne utwardzone	■ Lasy innej własności
■ Drogi leśne gruntowe	■ Linie energetyczne
■ Linie oddziałowe	■ Szelek wizyjny asy przeciwpożarowe
■ Linie energetyczne	■ Linie podziału powierzchniowego istniejącego
■ Szelek wizyjny asy przeciwpożarowe	■ Linie podziału powierzchniowego projektowanego

■ Stacja kolejowa	○ Ośrodki wczasowo-wypoczynkowe
■ Bufet kawiarnia	○ Ruiny
■ Hotel	■ Miejsce historyczne
■ Miejsce postoi	■ Miejsce kulturowe
■ Miejsce wypoczynku	■ Miejsce kultu religijnego
■ Parking	■ Pomnik przyrody
■ Zażebienie	■ Punkt informacji turystycznej
■ Basen	■ Stanowiska archeologiczne
■ Cmentarz	■ Ośrodek edukacji ekologicznej
■ Kapliczka	■ Punkt widokowy
■ Szlak turystyczny zielony	■ Szlaki rowerowe
■ Szlak turystyczny żółty	■ Szlaki dydaktyczne
■ Szlak turystyczny czerwony	
■ Szlak turystyczny niebieski	
■ Szlak turystyczny czarny	

Podkład topograficzny: Mapa wdrożenia postępu 2 (VM.2)
Stan aktualności podkładu topograficznego: 2002 r.

 Wykonano w Biurze Urządzania Lasu i Geologii Leśnej Oddział w Brzegu
Wykonał: Grzegorz Lew, Sławomir Janusz Liszczyk



PODZIAŁ NA LEŚNICTWA

Nr	Nazwa	Siedziba	Numery oddziałów	Pow. ha	
01	Orzeszków	15 a	1; 2; 2A; 3-6; 8A; 8B; 6-15; 23-31; 37-39; 44-47; 54-58; 58A; 59; 60; 66-72	1 540,68	
02	Tarchalice	95 a	32-36; 40-43; 45-53; 61-65; 73-77; 90-99; 111-122	1 409,64	
03	Wrocy	124 a	16; 16A; 16B; 17-22; 78-89; 100-110; 123-131; 147-157	1 554,70	
04	Dębno	160 k	132-146; 158-164; 172-181; 189-196; 210-212; 226; 227; 246-254	1 381,25	
05	Rudno	171 l	168-171; 183-188; 198-208; 213-225; 228-245; 247; 248	1 614,13	
06	Mojęcice	272 y	246; 266; 266A; 267; 268; 268A; 269-290; 300A; 301-312; 312A; 313-318; 371	1 598,79	
07	Prawików	333 a	255-265; 319-370	1 484,15	
Nadleśnictwo				272 a	
Razem obręb					10 583,38