



ZINTEGROWANY SYSTEM ROLNICZEJ INFORMACJI RYNKOWEJ

RYNEK ZBÓŻ

NR 46/2023

23 listopada 2023 r.

Notowania za okres: 13 – 19.11.2023 r.

Biuletyn tygodniowy

Informacje zamieszczane w niniejszym biuletynie przekazywane są przez podmioty włączone do Zintegrowanego Systemu Rolniczej Informacji Rynkowej (ZSRIR).

Podstawy prawne:

- ustawa z dnia 30 marca 2001 r. o rolniczych badaniach rynkowych (Dz.U. 2015, poz. 1160 – tekst jednolity);
- rozporządzenie Ministra Rolnictwa i Rozwoju Wsi z dnia 8 marca 2021 r. w sprawie zbieranych danych rynkowych (Dz. U. z 2021 r., poz. 589).

Spis treści

1.	Ceny zakupu ziarna w przedsiębiorstwach dokonujących zakupu zbóż	4
1.1.	Ceny zakupu ziarna ekologicznego w przedsiębiorstwach dokonujących zakupu zbóż	5
1.2.	Ceny zakupu ziarna w przedsiębiorstwach dokonujących zakupu zbóż w układzie tygodniowym w latach 2019-2023	6
1.3.	Porównanie średnich cen ziarna zbóż w Polsce i UE.....	10
1.4.	Porównanie cen pszenicy i kukurydzy na giełdzie w Paryżu oraz w Polsce i UE.....	13
2.	Ceny sprzedaży mąk w przedsiębiorstwach prowadzących przemiał ziarna zbóż.....	15
3.	Ceny zakupu mąki pszennej (ważniejszych rodzajów) płacone przez podmioty handlu detalicznego.....	17
4.	Ceny zakupu mąki (ważniejszych rodzajów) płacone przez podmioty branży piekarsko-cukierniczej.....	18
5.	Ceny sprzedaży otrąb w przedsiębiorstwach prowadzących przemiał ziarna zbóż.....	19
6.	Porównanie aktualnych cen wybranych towarów w przedsiębiorstwach z cenami w analogicznym okresie roku poprzedniego oraz dwóch lat	20
7.	Handel zagraniczny produktami zbożowymi.....	21
8.	Handel zagraniczny – wykresy	26
9.	Handel zagraniczny produktami zbożowymi w latach 2016-2021 – dane ostateczne	28
10.	Ceny zbóż w ujęciu miesięcznym	29
11.	Ceny wybranych mąk w ujęciu miesięcznym	30

Dodatkowe informacje

- Ceny zakupu i sprzedaży nie zawierają podatku VAT.
- Cena zakupu stanowi średnią cenę, którą nabywca artykułu rolno-spożywczego płaci dostawcy, uwzględniającą zastosowane do ceny produktu dodatki lub potrącenia (z wyjątkiem kosztów transportu, składowania, palet oraz ubezpieczenia), obliczoną jako iloraz wartości (bez podatku od towarów i usług) i ilości artykułów rolno-spożywczych zakupionych w okresie zbierania danych rynkowych.
- Cena sprzedaży stanowi średnią cenę, którą otrzymał producent lub dostawca artykułu rolno-spożywczego od nabywcy artykułu, uwzględniającą zastosowane do ceny produktu dodatki lub potrącenia (z wyjątkiem kosztów transportu, składowania, palet oraz ubezpieczenia), obliczoną jako iloraz wartości (bez podatku od towarów i usług) i ilości artykułów rolno-spożywczych sprzedanych w okresie zbierania danych rynkowych.
- Daty prezentowane w tabelach oznaczają ostatni dzień analizowanego tygodnia tj. poniedziałek - niedziela.
- nld - niewystarczająca liczba danych do prezentacji.

Makroregiony

<i>Nazwa makroregionu</i>	<i>Województwa wchodzące w skład makroregionu</i>
centralno-wschodni	lubelskie, łódzkie, mazowieckie, podlaskie, warmińsko-mazurskie;
południowy	dolnośląskie, małopolskie, opolskie, podkarpackie, śląskie, świętokrzyskie;
północno-zachodni	kujawsko-pomorskie, lubuskie, pomorskie, wielkopolskie, zachodnio-pomorskie.

Ceny zbóż na targowiskach - zawieszono od 2023r.

Notowania cen są dostępne na stronach Ośrodków Doradztwa Rolniczego.

1. Ceny zakupu ziarna w przedsiębiorstwach dokonujących zakupu zbóż

TOWAR	Rodzaj ZIARNA	POLSKA				
		Cena [zł/tona]		Tygodn. zmiana ceny [%]	Strukt. obrot. [%]	
		19.11.2023	12.11.2023		12.11.2023	.11.2023)
Pszenica	konsumpcyjne	949	951	-0,2	24,5	20,7
	paszowe	929	967	-3,9	32,4	35,7
Żyto	konsumpcyjne	638	664	-3,8	1,6	1,3
	paszowe	696	681	2,2	2,1	0,8
Jęczmień	konsumpcyjne	697	754	-7,6	0,3	0,3
	paszowe	784	755	3,8	3,1	1,5
	browarniane	1157	1108	4,4	1,7	1,1
Kukurydza	pasz. "mokra"	460	453	1,5	7,2	13,1
	paszowe	814	817	-0,4	23,9	21,6
Owies	konsumpcyjne	1062	nld	*	0,3	0,2
	paszowe	854	829	3,1	0,1	0,1
Pszennyto	paszowe	735	764	-3,7	3,1	3,6
				Ogółem	100,0	100,0

TOWAR	Rodzaj ZIARNA	POLSKA		
		Cena średnia	Cena min.* [zł/tona]	Cena max.* [zł/tona]
		19.11.2023		
Pszenica	konsumpcyjne	949	823	1 036
	paszowe	929	768	957
Żyto	konsumpcyjne	638	601	674
	paszowe	696	529	726
Jęczmień	paszowe	784	689	798
Kukurydza	pasz. "mokra"	460	410	473
	paszowe	814	728	823
Pszennyto	paszowe	735	690	745

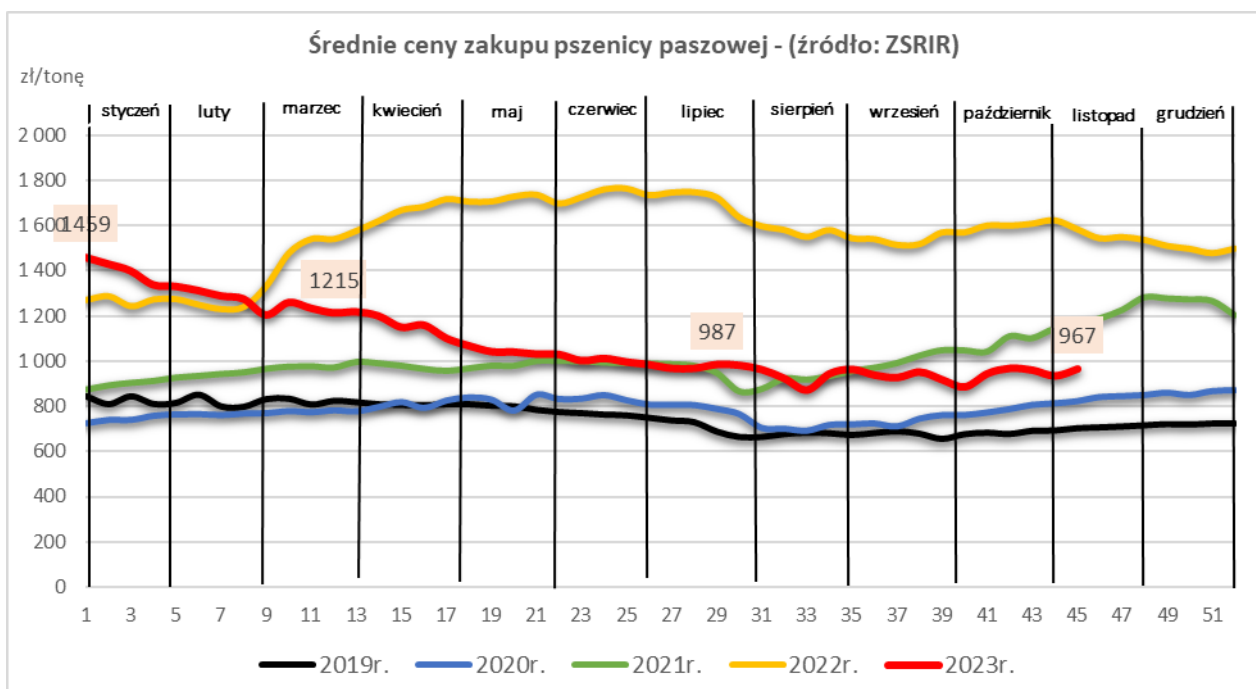
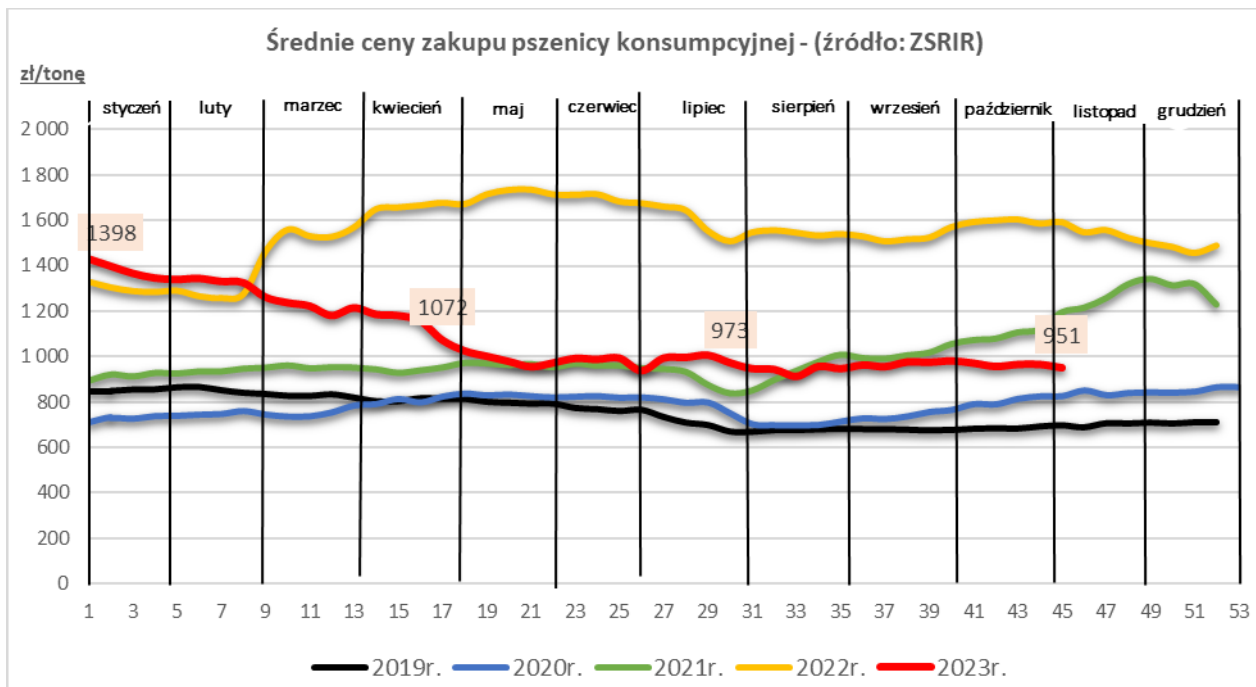
* średnia cena ważona wyliczona na podstawie 10 najniższych/najwyższych cen

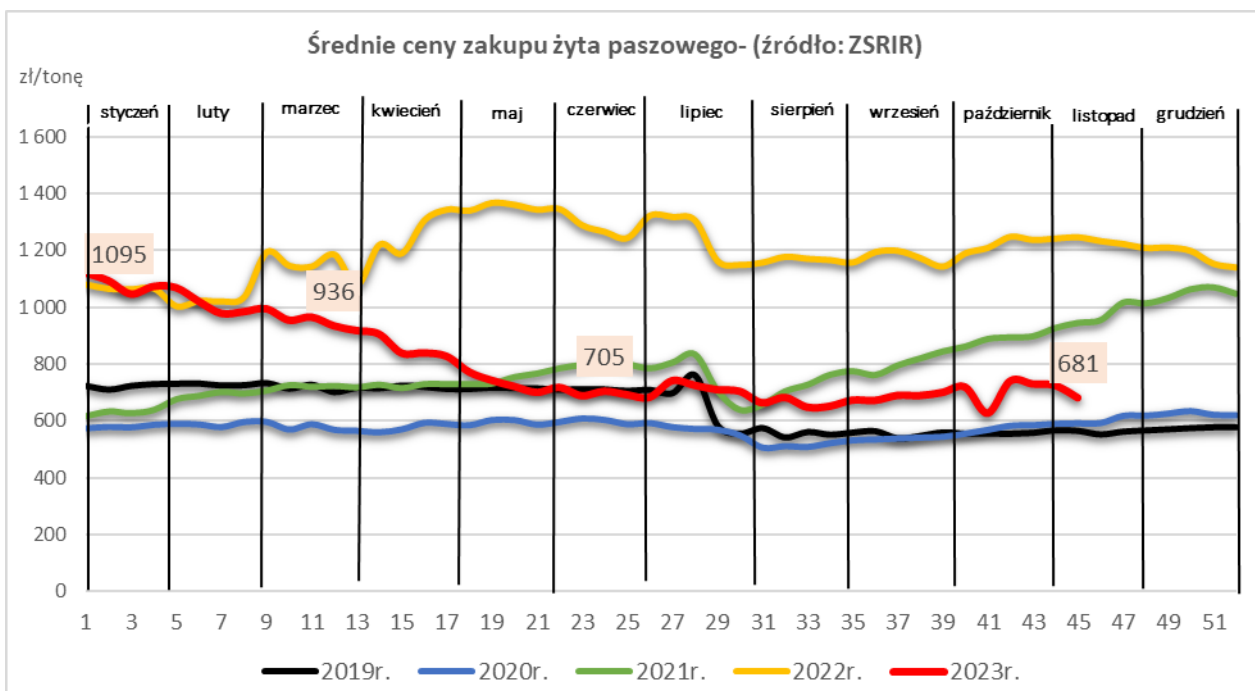
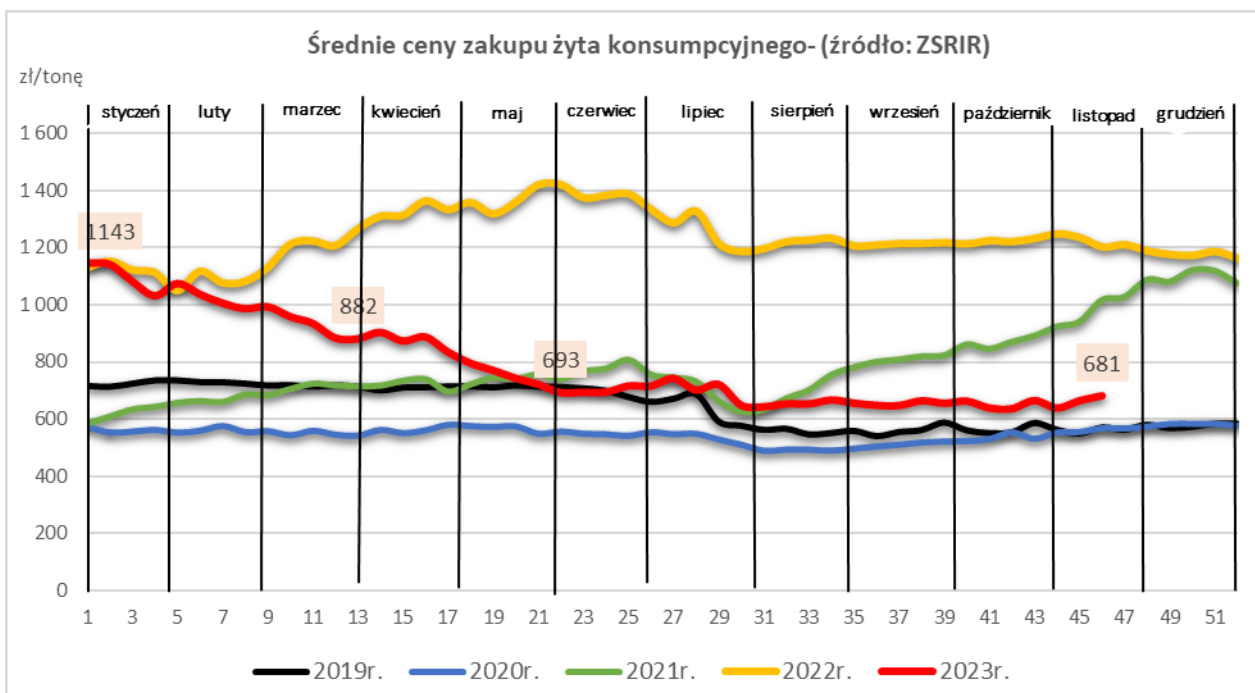
TOWAR	Rodzaj ZIARNA	MAKROREGION								
		Centralno-Wschodni			Południowy			Północno-Zachodni		
		Cena [zł/tona]		Tygodn. zmiana ceny [%]	Cena [zł/tona]		Tygodn. zmiana ceny [%]	Cena [zł/tona]		Tygodn. zmiana ceny [%]
		12.11.2023	12.11.2023		12.11.2023	12.11.2023		12.11.2023	12.11.2023	
Pszenica	konsumpcyjne	899	899	0,1	981	988	-0,7	917	944	-2,8
	paszowe	850	857	-0,8	891	998	-10,8	955	979	-2,4
Żyto	konsumpcyjne	607	626	-3,1	nld	722	*	649	654	-0,7
	paszowe	635	641	-1,0	nld	nld	*	703	688	2,2
Jęczmień	konsumpcyjne	--	nld	--	--	--	--	697	756	-7,8
	paszowe	762	771	-1,2	702	nld	*	792	759	4,4
	browarniane	nld	nld	*	--	--	--	1174	1118	5,1
Kukurydza	pasz. "mokra"	452	438	3,3	nld	473	*	452	446	1,5
	paszowe	766	802	-4,5	nld	nld	*	825	820	0,6
Owies	konsumpcyjne	--	--	--	--	--	--	1062	nld	*
	paszowe	nld	nld	*	--	--	--	nld	834	*
Pszenżyto	paszowe	731	732	0,0	724	732	-1,1	745	784	-5,0

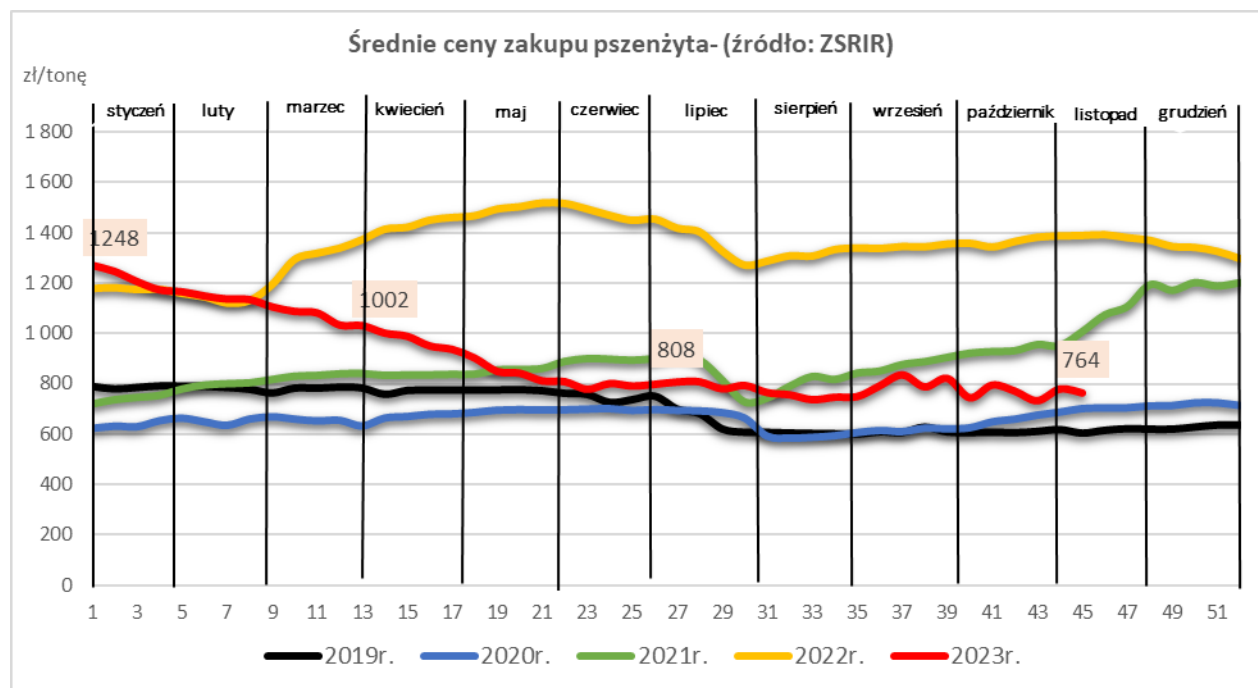
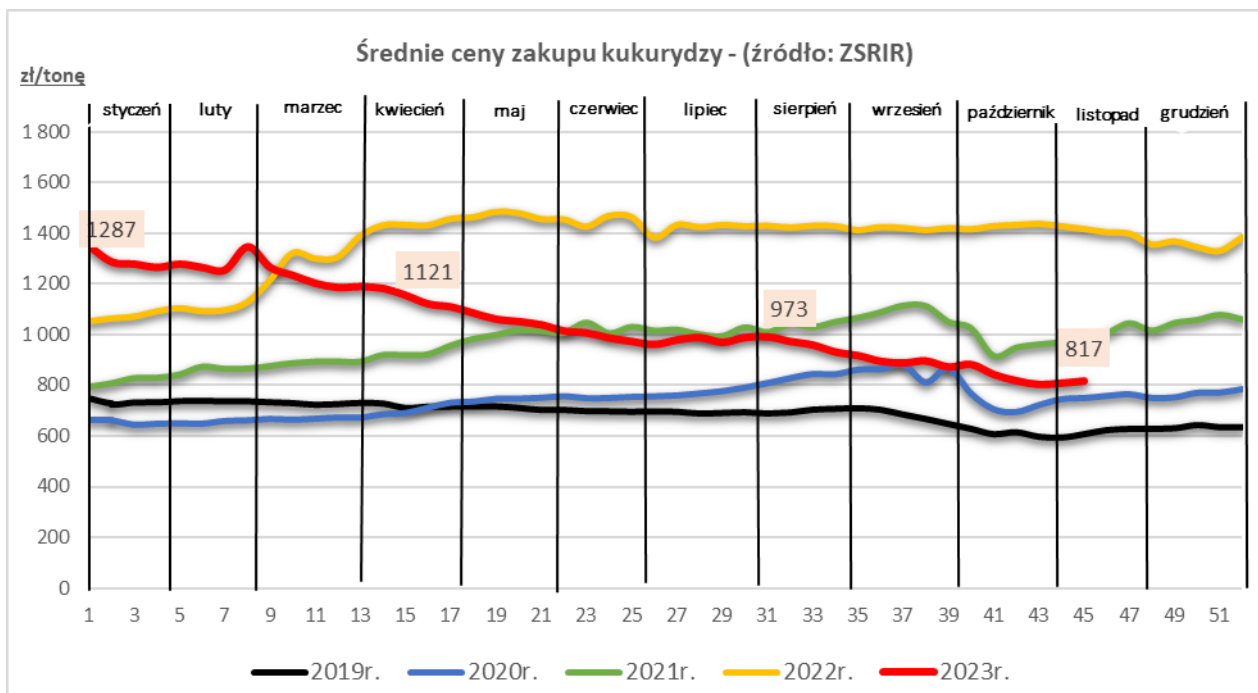
1.1. Ceny zakupu ziarna ekologicznego w przedsiębiorstwach dokonujących zakupu zbóż

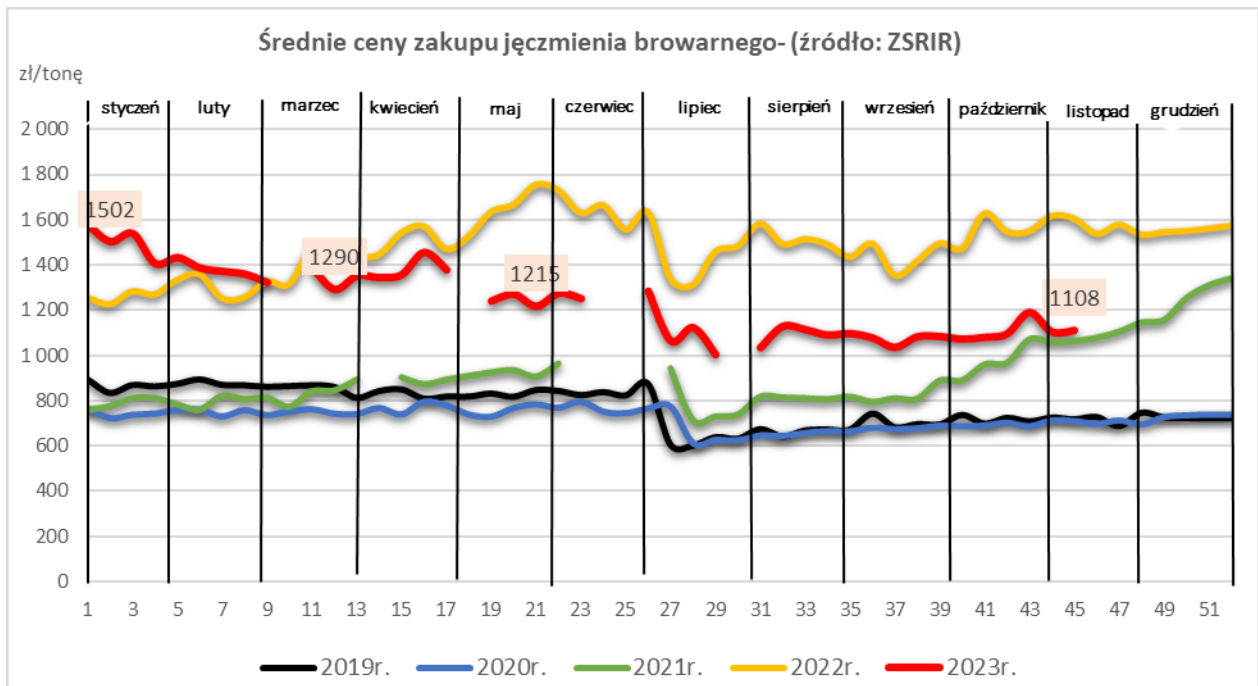
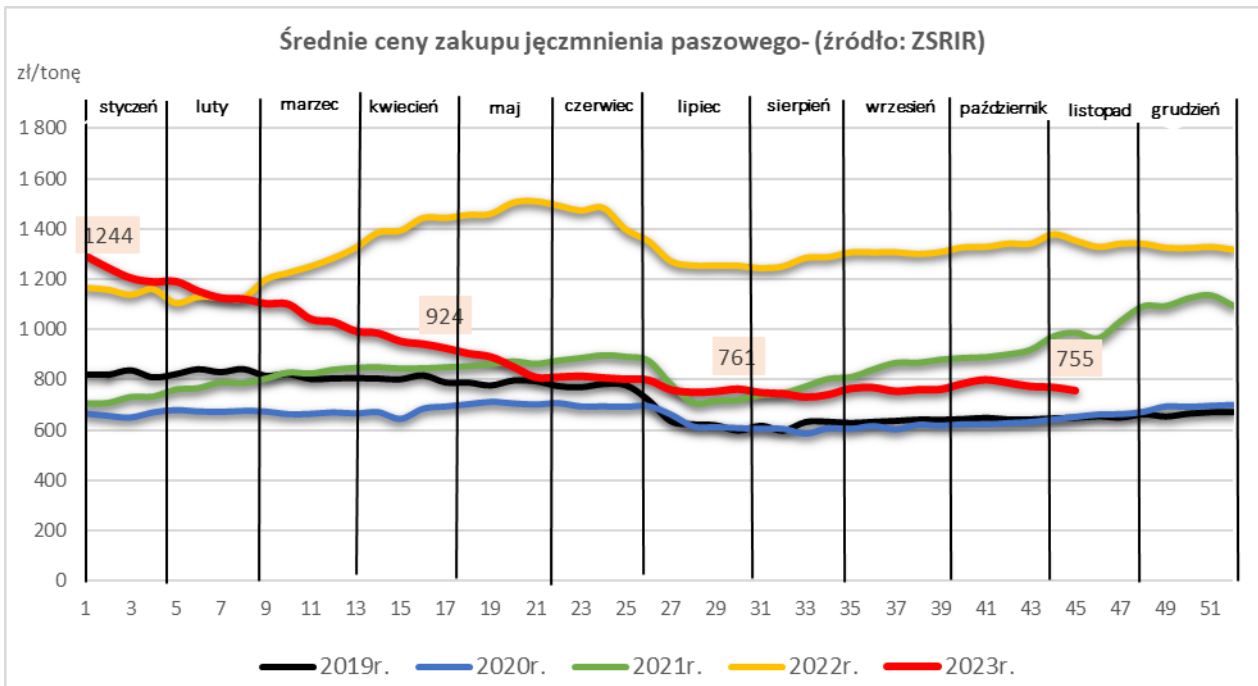
TOWAR	Rodzaj ZIARNA EKOLOGICZNEGO	POLSKA		
		Cena [zł/tona]		Zmiana ceny [%]
		październik 2023	wrzesień 2023	
Pszenica	konsumpcyjne	nld	nld	*
Żyto	konsumpcyjne	nld	nld	*

1.2. Ceny zakupu ziarna w przedsiębiorstwach dokonujących zakupu zbóż w układzie tygodniowym w latach 2019-2023

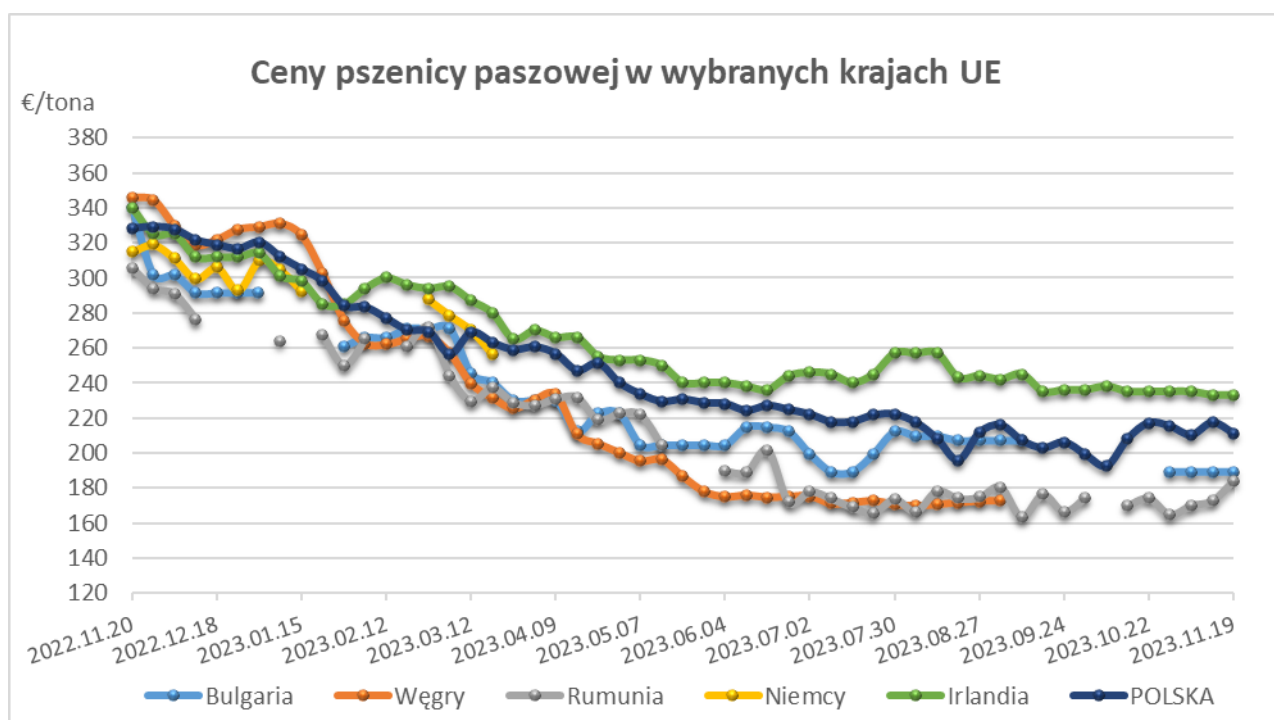
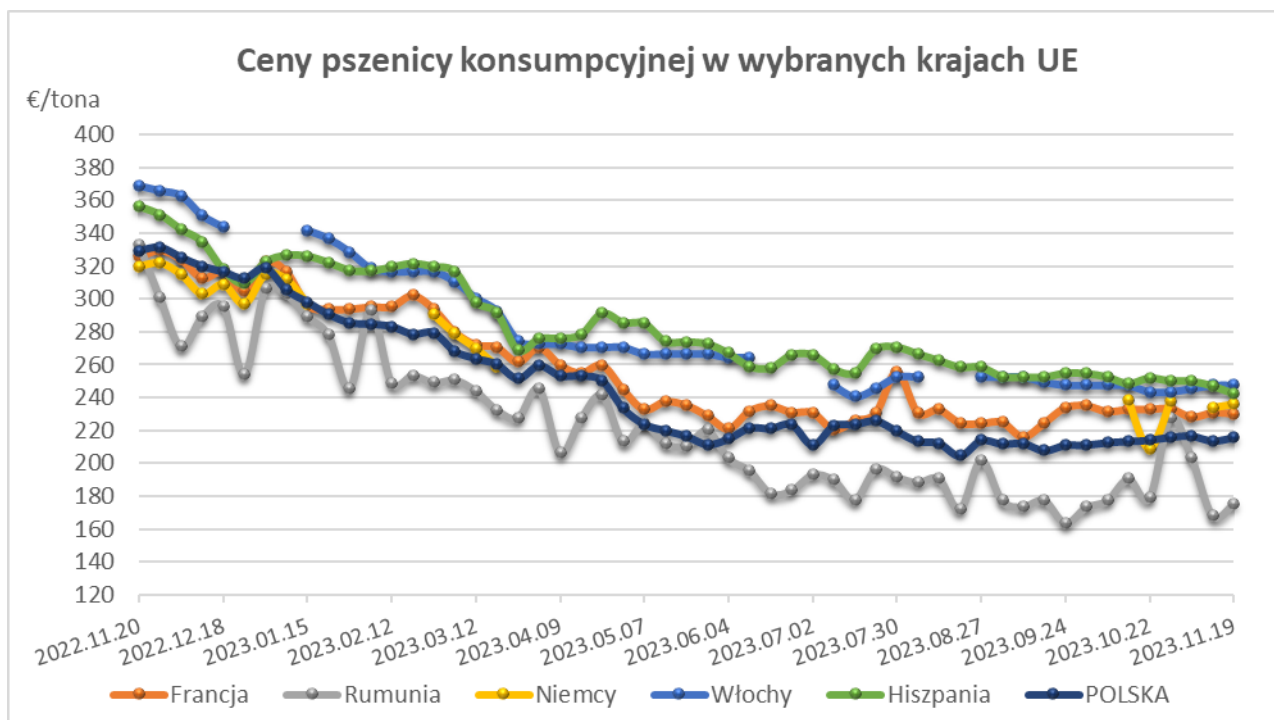




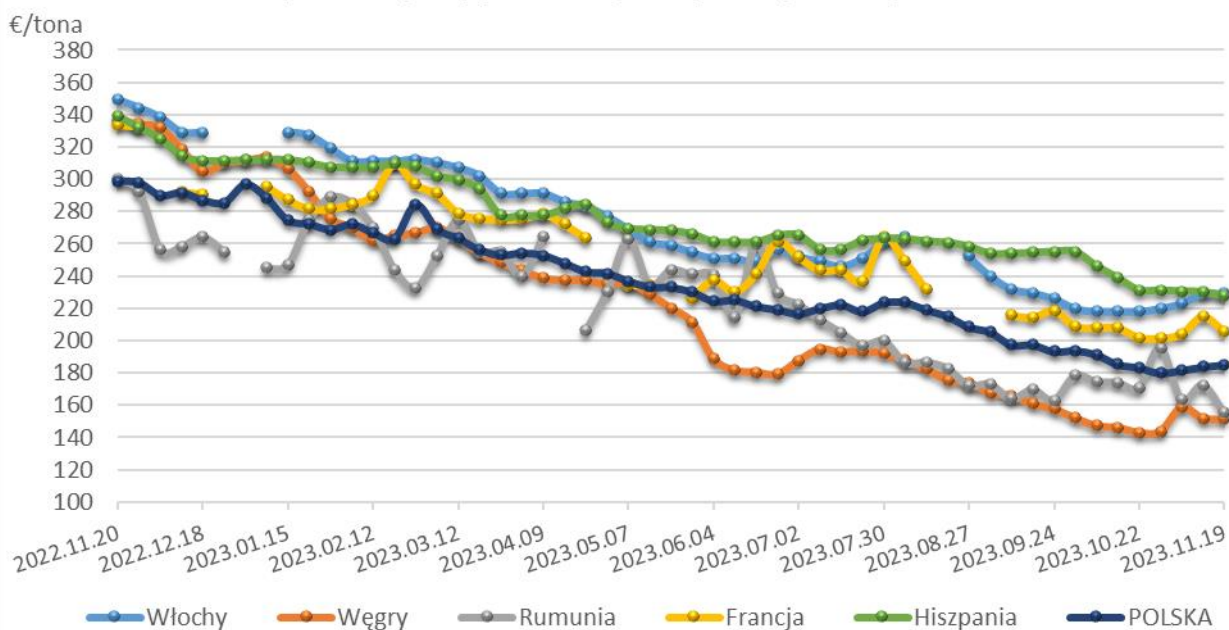




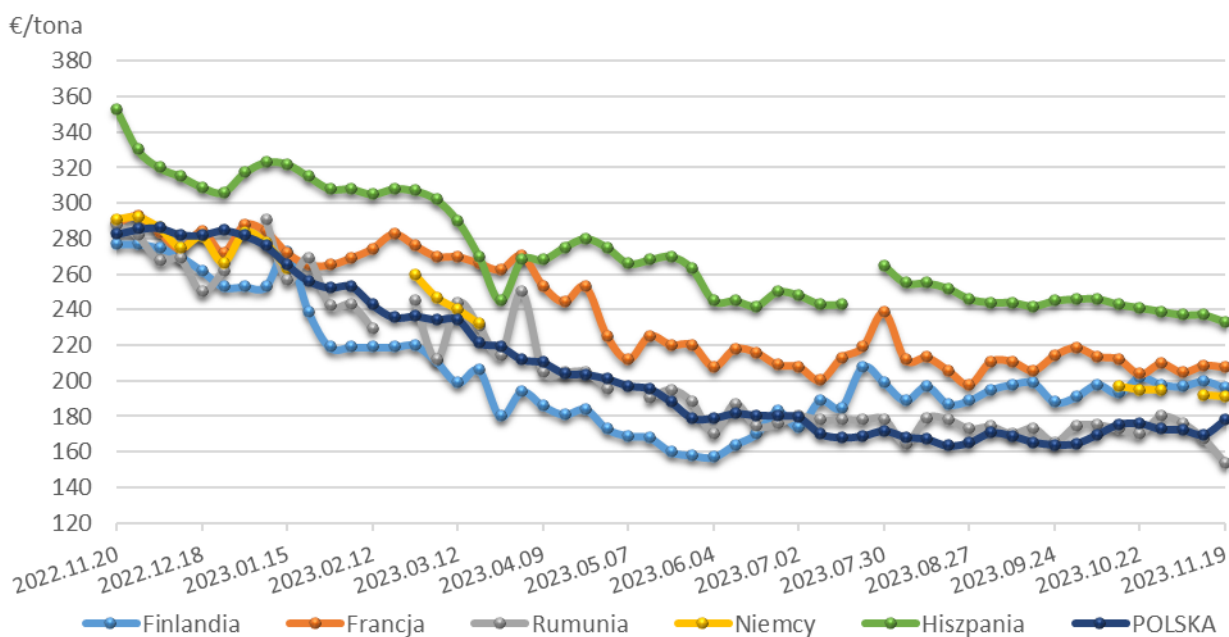
1.3. Porównanie średnich cen ziarna zbóż w Polsce i UE (opracowano na podstawie danych Komisji Europejskiej)



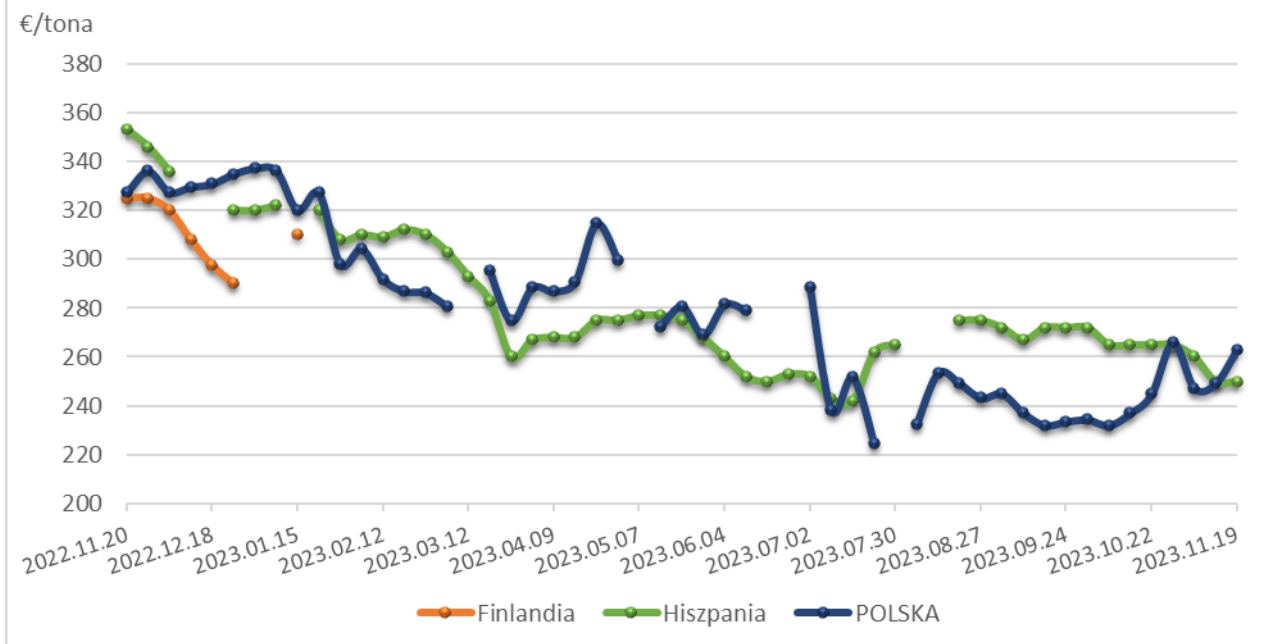
Ceny kukurydzy paszowej w wybranych krajach UE



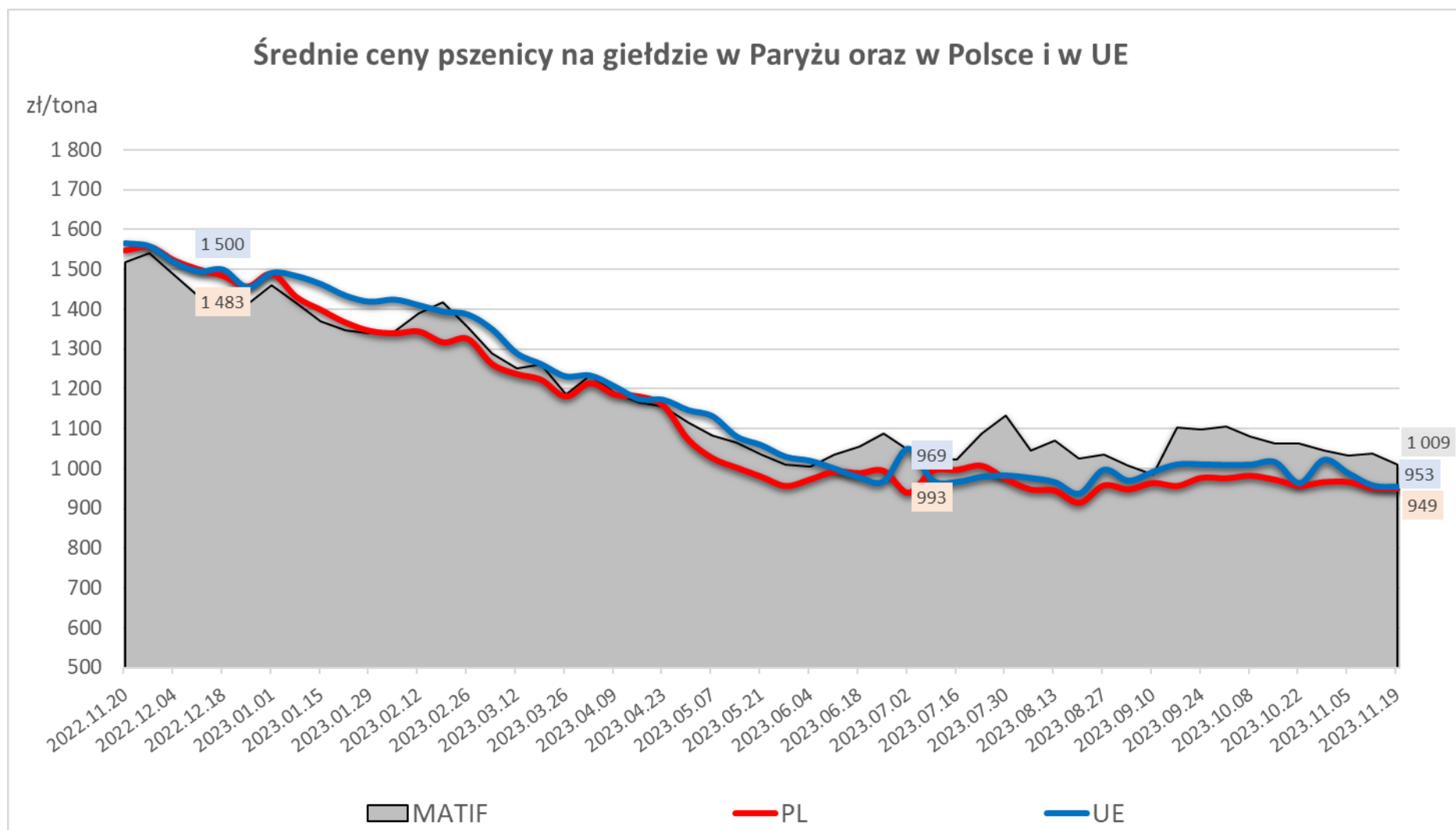
Ceny jęczmienia paszowego w wybranych krajach UE



Ceny jęczmienia browarnego w wybranych krajach UE



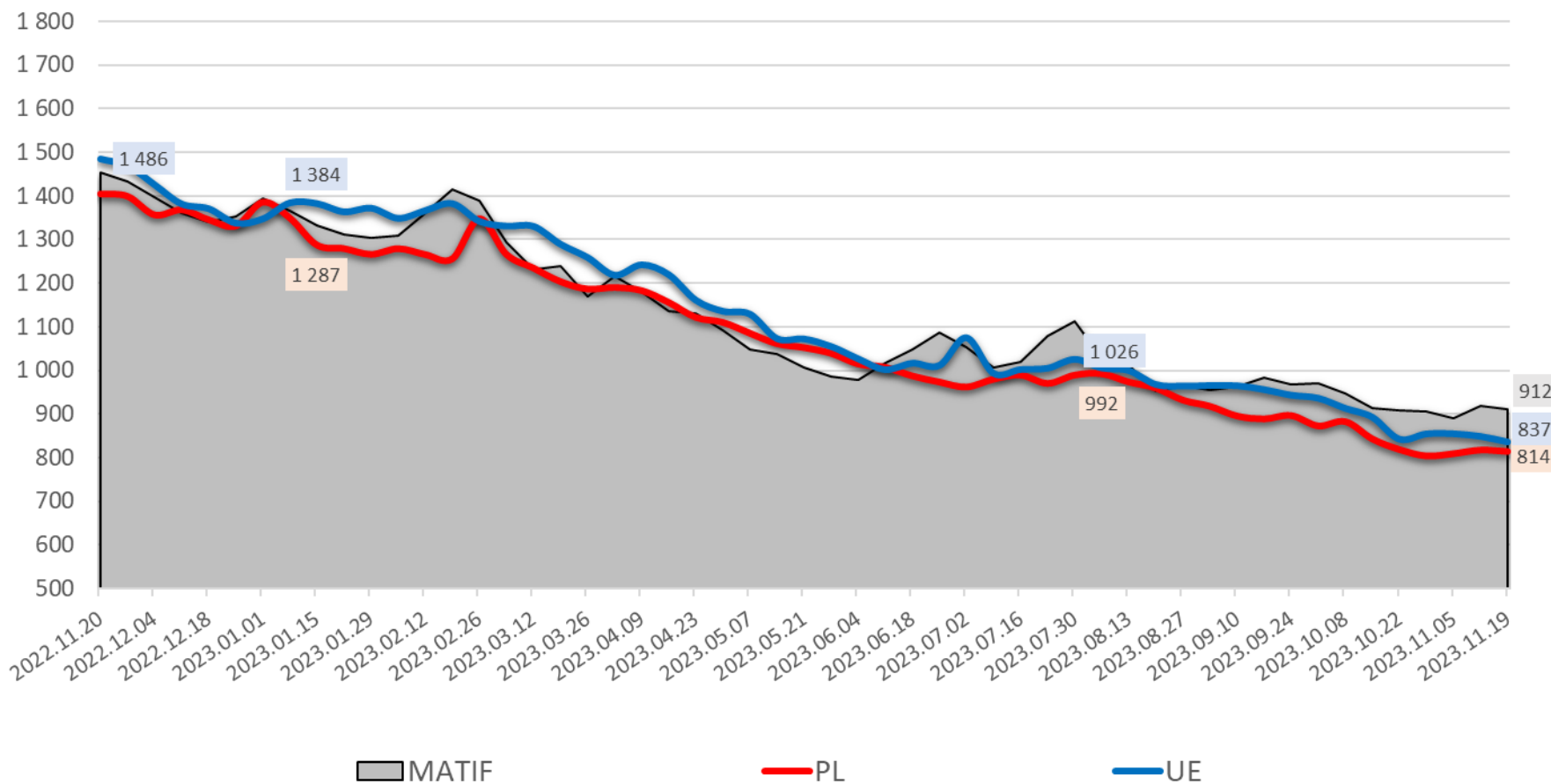
1.4. Porównanie cen pszenicy i kukurydzy na giełdzie w Paryżu oraz w Polsce i UE



Wykorzystanie możliwe wyłącznie z dokładnym podaniem źródła.

Średnie ceny kukurydzy na giełdzie w Paryżu oraz w Polsce i w UE

zł/tona

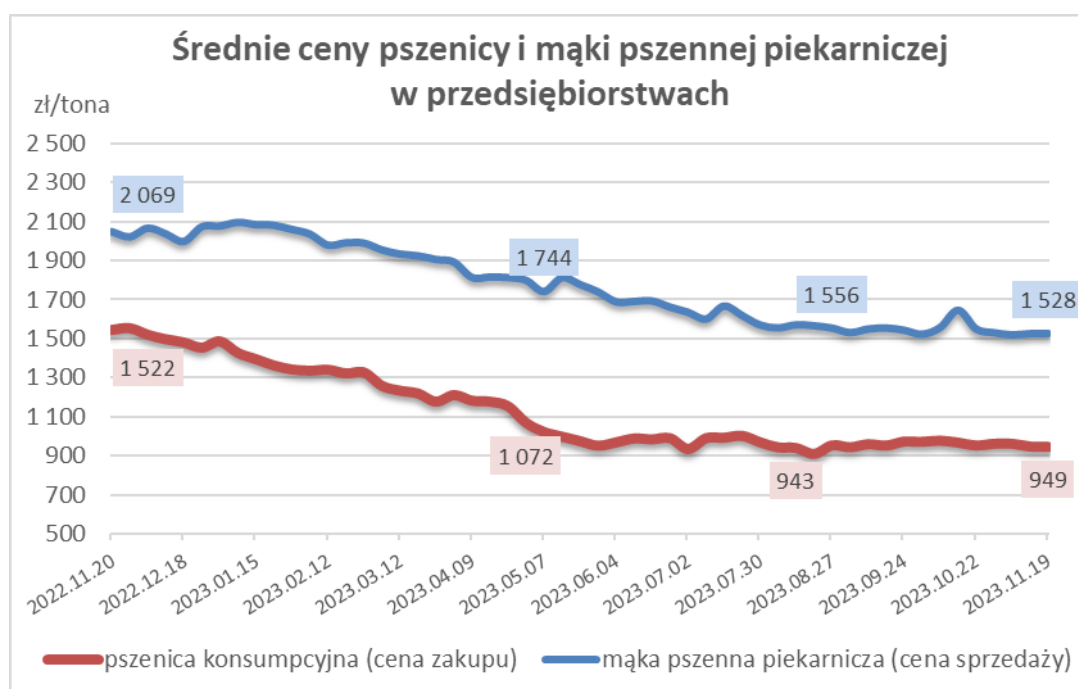


Wykorzystanie możliwe wyłącznie z dokładnym podaniem źródła.

2. Ceny sprzedaży mąk w przedsiębiorstwach prowadzących przemiał ziarna zbóż

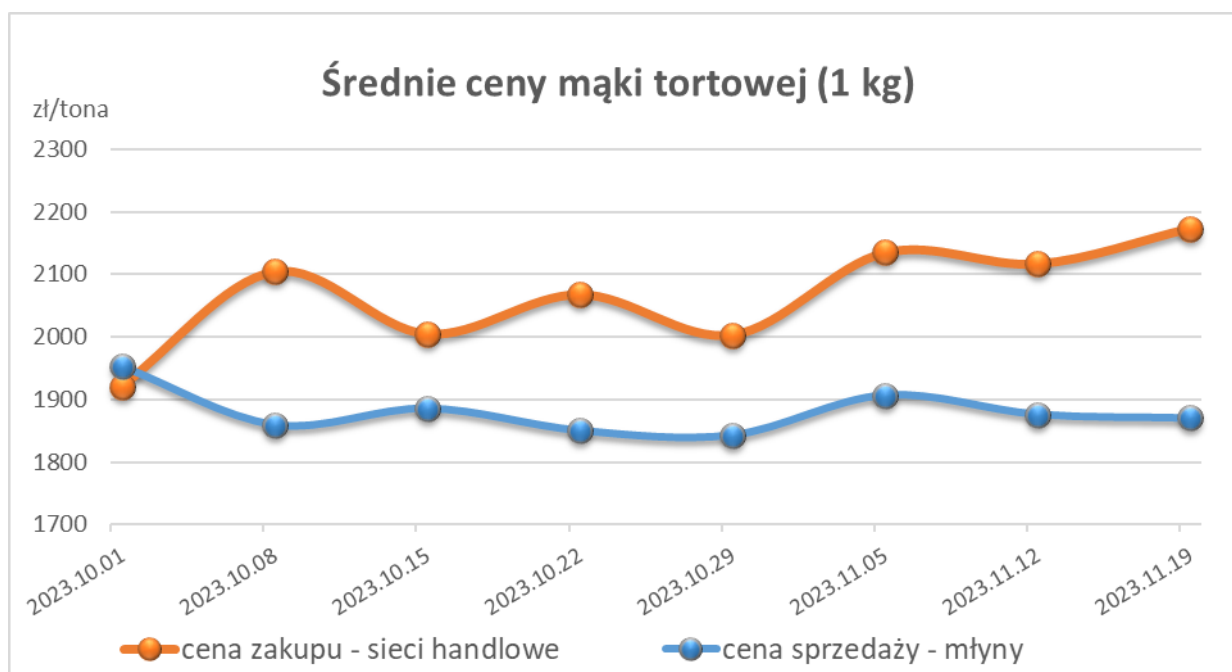
MĄKA	TYP MĄKI	POLSKA				
		Cena [zł/tona]	Cena [zł/tona]	Tygodn. zmiana ceny [%]	Strukt. obrot. [%]	Strukt. obrot. [%]
		19.11.2023	12.11.2023		19.11.2023	12.11.2023
PSZENNA detaliczna (1kg) wg rodzaju:						
tortowa	450	1 870	1 876	-0,3	62,9	33,9
wrocławska	500	2 245	2 211	1,5	10,1	51,9
poznańska	500	2 610	2 637	-1,0	4,7	2,4
krupczatka	450/500	2 257	2 228	1,3	1,4	1,0
luksusowa	550	3 164	2 954	7,1	21,0	10,8
	Ogółem	-	-	-	100,0	100,0
PSZENNA	450	2 268	2 451	-7,5	8,5	6,6
detaliczna	500	2 481	2 325	6,7	2,6	7,0
(paczkowana 1kg)	550	3 204	2 922	9,7	2,0	1,2
	650	1 579	1 587	-0,5	1,3	0,9
	Ogółem	-	-	-	14,3	15,7
PSZENNA	450	1 842	1 792	2,8	1,7	1,4
piekarnicza	500	1 566	1 520	3,0	9,2	9,2
(w workach)	550	1 744	1 651	5,6	3,9	3,9
	650	1 448	1 447	0,1	1,7	1,5
	750	1 435	1 444	-0,6	7,5	7,3
	850	1 464	1 560	-6,2	0,3	0,3
	Ogółem	-	-	-	24,3	23,6
PSZENNA	450	1 420	1 534	-7,4	3,4	2,9
piekarnicza	500	1 386	1 360	1,9	12,8	12,2
(luzem)	550	1 780	1 803	-1,2	17,3	18,7
	650	1 420	1 413	0,5	7,4	8,7
	750	1 347	1 329	1,3	11,4	9,9
	850	1 238	1 237	0,1	0,7	0,7
	Ogółem	-	-	-	53,0	53,1
ŻYTNIA	580	1 399	1 362	2,7	0,3	0,2
piekarnicza	720	1 362	1 408	-3,3	3,0	2,6
(w workach)	2000	1 325	1 425	-7,0	0,4	0,3
	Ogółem	-	-	-	3,7	3,0
ŻYTNIA	580	1 197	1 271	-5,8	0,2	0,1
piekarnicza	720	1 142	1 208	-5,5	4,4	4,2
(luzem)	2000 nld		1 132	*	0,1	0,2
	Ogółem	-	-	-	4,7	4,5
				Ogółem	100,0	100,0

MAKA	TYP MAKI	MAKROREGION								
		Centralno-Wschodni			Południowy			Północno-Zachodni		
		Cena [zł/tona]		Tygodn. zmiana ceny [%]	Cena [zł/tona]		Tygodn. zmiana ceny [%]	Cena [zł/tona]		Tygodn. zmiana ceny [%]
		19.11.2023	12.11.2023		19.11.2023	12.11.2023		19.11.2023	12.11.2023	
PSZENNA detaliczna (1kg) wg rodzaju:										
tortowa	450	1 955	1 888	3,5	1 762	1 787	-1,4	1 983	2 014	-1,6
wrocławska	500	2 115	2 201	-3,9	nld	nld	*	1 988	1 855	7,2
poznańska	500	nld	nld	*	2 867	2 784	3,0	2 018	nld	*
krupczatka	450/500	2 146	2 196	-2,3	--	nld	--	nld	nld	*
luksusowa	550	3 528	3 088	14,3	nld	nld	*	2 031	1 959	3,7
	Ogółem	-	-	-	-	-	-	-	-	-
PSZENNA detaliczna (paczkowana 1kg)	450	2055	1993	3,1	2434	2733	-10,9	1911	1992	-4,0
	500	2428	2278	6,6	3064	3133	-2,2	2027	1974	2,7
	550	3528	3088	14,3	nld	nld	*	2033	1963	3,6
	650	nld	nld	*	1604	1597	0,4	1544	1622	-4,8
	Ogółem	-	-	-	-	-	-	-	-	-
PSZENNA piekarnicza (w workach)	450	1572	1511	4,1	2132	2097	1,7	1760	1426	23,4
	500	1641	1514	8,3	1548	1551	-0,2	1488	1482	0,4
	550	2061	1677	22,9	1631	1689	-3,4	1513	1566	-3,4
	650	1437	1414	1,6	1455	1466	-0,7	1428	1413	1,1
	750	1423	1422	0,1	1481	1486	-0,4	1380	1405	-1,7
	850	1445	nld	*	--	nld	--	1558	1438	8,4
	Ogółem	-	-	-	-	-	-	-	-	-
PSZENNA piekarnicza (luzem)	450	nld	nld	*	1451	1644	-11,8	nld	nld	*
	500	1305	1311	-0,5	1563	1450	7,8	1364	1369	-0,4
	550	1600	1436	11,4	1846	1848	-0,1	1755	1925	-8,8
	650	1309	1306	0,2	1470	1479	-0,6	1449	1335	8,6
	750	1340	1357	-1,2	1399	1343	4,1	1262	1262	0,0
	850	nld	nld	*	nld	nld	*	--	--	--
	Ogółem	-	-	-	-	-	-	-	-	-
ŻYTNIA piekarnicza (w workach)	580	1336	1295	3,2	nld	1437	*	nld	1422	*
	720	1332	1376	-3,1	1413	1417	-0,3	1358	1437	-5,5
	2000	1334	1364	-2,2	nld	nld	*	1319	1511	-12,7
	Ogółem	-	-	-	-	-	-	-	-	-
ŻYTNIA piekarnicza (luzem)	580	nld	nld	*	nld	nld	*	nld	nld	*
	720	1092	1107	-1,4	1341	1285	4,3	1198	1367	-12,4
	2000	nld	nld	*	--	--	--	--	nld	--
	Ogółem	-	-	-	-	-	-	-	-	-



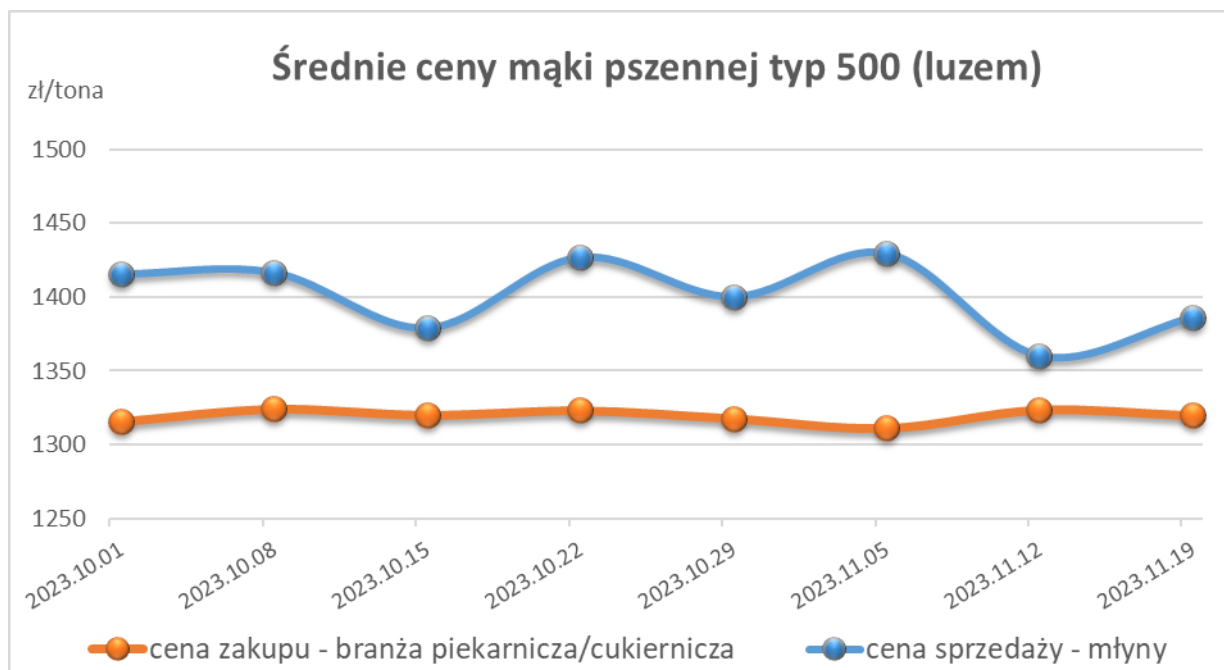
3. Ceny zakupu mąki pszennej (ważniejszych rodzajów) płacone przez podmioty handlu detalicznego

MĄKA	TYP MĄKI	POLSKA		
		Cena [zł/tona]	Cena [zł/tona]	Tygodn. zmiana ceny [%]
		19.11.2023	12.11.2023	
<i>PSZENNA detaliczna (1kg) wg rodzaju:</i>				
tortowa	450	2 173	2 117	2,7
luksusowa	550	2 472	2 374	4,1
wrocławska	500	2 296	2 361	-2,8



4. Ceny zakupu mąki (ważniejszych rodzajów) płacone przez podmioty branży piekarsko-cukierniczej

MĄKA	TYP MĄKI	POLSKA		
		Cena [zł/tona]	Cena [zł/tona]	Tygodn. zmiana ceny [%]
		19.11.2023	12.11.2023	
<i>luzem:</i>				
pszenna	500	1 320	1 324	-0,3
	750	1 233	1 227	0,5
żytnia	720	1 167	1 110	5,2
<i>w workach:</i>				
pszenna	500	1 397	nld	*
	750	1 130	nld	*
żytnia	720	1 429	nld	*



5. Ceny sprzedaży otrąb w przedsiębiorstwach prowadzących przemiał ziarna zbóż

TOWAR	Rodzaj	POLSKA					
		Cena [zł/tona]		Tygodn. zmiana ceny [%]	Strukt. obrot. [%]	Strukt. obrot. [%]	
		19.11.2023	12.11.2023		19.11.2023	12.11.2023	
w WORKACH							
Otręby	żytnie	nld	539	*	0,0	0,5	
Otręby	pszenne	590	540	9,3	5,2	4,5	
LUZEM							
Otręby	żytnie	425	439	-3,2	7,8	7,7	
Otręby	pszenne	471	463	1,8	87,0	87,3	
					Ogółem	100,0	100,0

TOWAR	Rodzaj	MAKROREGION								
		Centralno-Wschodni			Południowy			Północno-Zachodni		
		Cena [zł/tona]		Tygodn. zmiana ceny [%]	Cena [zł/tona]		Tygodn. zmiana ceny [%]	Cena [zł/tona]		Tygodn. zmiana ceny [%]
		19.11.2023	12.11.2023		19.11.2023	12.11.2023		19.11.2023	12.11.2023	
w WORKACH										
Otręby	żytnie	nld	438	*	--	--	--	--	nld	--
Otręby	pszenne	605	665	-8,9	nld	nld	*	nld	nld	*
LUZEM										
Otręby	żytnie	416	431	-3,4	nld	nld	*	nld	nld	*
Otręby	pszenne	475	438	8,5	480	479	0,0	434	473	-8,1

6. Porównanie aktualnych cen wybranych towarów w przedsiębiorstwach z cenami w analogicznym okresie roku poprzedniego oraz dwóch lat

		[zł/tona]				
		POLSKA				
TOWAR	Rodzaj TOWARU	19.11.2023	20.11.2022	21.11.2021	Zmiana ceny [%] w stosunku do:	
					roku	2 lat
Pszenica	<i>konsumpcyjna</i>	949	1547	1215	-38,7	-21,9
	<i>paszowa</i>	929	1542	1189	-39,7	-21,8
Żyto	<i>konsumpcyjne</i>	638	1204	1017	-47,0	-37,2
	<i>paszowe</i>	696	1233	957	-43,5	-27,2
Kukurydza	<i>paszowa</i>	814	1404	1006	-42,0	-19,0
Mąka pszenna detaliczna	<i>Typ 450 (paczkowana)</i>	2268	2809	1971	-19,3	15,1
	<i>Typ 500 (paczkowana)</i>	2481	2975	2132	-16,6	16,4
Mąka pszenna piekarnicza	<i>Typ 500 (worki)</i>	1566	2204	1736	-28,9	-9,8
	<i>Typ 750 (worki)</i>	1435	2091	1657	-31,4	-13,4
Mąka żytnia piekarnicza	<i>Typ 580 (worki)</i>	1399	1978	1577	-29,3	-11,3
	<i>Typ 720 (worki)</i>	1362	1967	1441	-30,8	-5,5

7. Handel zagraniczny produktami zbożowymi¹

EKSPORT I IMPORT OGÓŁEM

CN	Nazwa towaru	EKSPORT/WYWÓZ				IMPORT/PRZYWÓZ				SALDO	
		Wartość [tys. EUR]		Wolumen [tony]		Wartość [tys. EUR]		Wolumen [tony]		Wartość [tys. EUR]	
		I-IX 2022r.	I-IX 2023r.*	I-IX 2022r.	I-IX 2023r.*	I-IX 2022r.	I-IX 2023r.*	I-IX 2022r.	I-IX 2023r.*	I-IX 2022r.	I-IX 2023r.*
RAZEM zboża i produkty zbożowe		2 255 129	2 742 636	6 580 532	10 097 108	708 101	533 088	2 154 458	1 650 494	1 547 029	2 209 548
1001	Pszenica i meslin	959 517	1 476 553	2 571 053	5 517 508	139 234	160 193	440 311	686 221	820 283	1 316 360
1002	Żyto	92 860	95 050	291 858	411 393	4 972	3 486	15 042	7 796	87 889	91 564
1003	Jęczmień	84 336	86 878	272 107	377 435	54 126	52 250	180 891	179 274	30 210	34 627
1004	Owies	34 094	23 684	114 749	87 644	1 435	1 412	5 837	6 331	32 659	22 272
1005	Kukurydza (ziarna)	879 254	865 740	2 790 138	3 018 751	447 619	266 312	1 417 296	685 260	431 635	599 428
1008	Nasiona gryki, prosa i mozgi kanaryjskiej; pozostałe	164 419	152 622	460 405	593 274	16 046	10 305	22 617	21 336	148 374	142 318
1101	Mąka pszenna i żytnio-pszenna	40 649	42 108	80 223	91 101	44 669	39 129	72 465	64 275	-4 020	2 979

* - dane wstępne

CN	Nazwa towaru	EKSPORT/WYWÓZ				IMPORT/PRZYWÓZ				SALDO	
		Wartość [tys. EUR]		Wolumen [tony]		Wartość [tys. EUR]		Wolumen [tony]		Wartość [tys. EUR]	
		I-XII 2021r.	I-XII 2022r.*	I-XII 2021r.	I-XII 2022r.*	I-XII 2021r.	I-XII 2022r.*	I-XII 2021r.	I-XII 2022r.*	I-XII 2021r.	I-XII 2022r.*
RAZEM zboża i produkty zbożowe		1 946 257	3 124 996	8 631 716	9 159 792	397 614	1 056 229	1 193 638	3 358 591	1 548 643	2 068 766
1001	Pszenica i meslin	838 612	1 338 051	3 594 949	3 637 950	137 088	269 861	610 195	951 663	701 524	1 068 190
1002	Żyto	196 775	137 096	1 064 410	438 645	9 561	6 060	49 149	19 940	187 214	131 036
1003	Jęczmień	92 281	94 418	455 878	304 620	39 547	62 291	196 015	218 039	52 734	32 128
1004	Owies	45 099	41 045	228 233	136 549	2 003	2 221	10 787	9 270	43 096	38 824
1005	Kukurydza (ziarna)	544 929	1 228 172	2 319 862	3 881 044	156 592	634 597	221 887	2 030 211	388 337	593 574
1008	Nasiona gryki, prosa i mozgi kanaryjskiej; pozostałe	189 104	229 194	850 161	650 381	21 376	20 626	42 952	31 735	167 728	208 568
1101	Mąka pszenna i żytnio-pszenna	39 458	57 020	118 222	110 602	31 447	60 573	62 653	97 732	8 010	-3 553

* - dane wstępne

¹ źródło: Ministerstwo Finansów

EKSPORT I IMPORT WEDŁUG WAŻNIEJSZYCH KRAJÓW

(dane za lata 2021-2022 znajdują się w wersji Excel)

EKSPORT PSZENICY z Polski - kod 1001

według ważniejszych państw

EKSPORT					
I-IX 2022r.			I-IX 2023r.*		
Kraj	Wartość [tys. EUR]	Wolumen [tony]	Kraj	Wartość [tys. EUR]	Wolumen [tony]
OGÓLEM	959 517	2 571 053	OGÓLEM	1 476 553	5 517 508
Niemcy	292 036	817 094	Niemcy	372 444	1 358 697
Nigeria	128 929	352 873	Nigeria	336 513	1 241 980
RPA	95 869	253 275	RPA	195 954	765 299
Arabia Saudyjska	43 571	114 771	USA	59 692	228 346
Maroko	41 529	111 730	Maroko	56 875	220 905
Kenia	39 011	105 057	Angola	54 594	210 802
Hiszpania	29 747	72 737	Kamerun	37 323	152 370
Kamerun	27 364	69 019	Holandia	34 807	117 866
Portugalia	26 473	66 714	Madagaskar	34 172	130 725
Izrael	22 569	57 600	Tanzania	34 089	124 391
Mauretania	18 091	44 000	Hiszpania	30 300	108 465

* - Dane wstępne

IMPORT PSZENICY do Polski - kod 1001

według ważniejszych państw

IMPORT					
I-IX 2022r.			I-IX 2023r.*		
Kraj	Wartość [tys. EUR]	Wolumen [tony]	Kraj	Wartość [tys. EUR]	Wolumen [tony]
OGÓLEM	139 234	440 311	OGÓLEM	160 193	686 221
Słowacja	47 522	148 773	Ukraina	160 193	686 221
Republika Czeska	43 618	141 711	Słowacja	46 957	204 805
Ukraina	23 311	94 098	Republika Czeska	26 150	103 848
Kazachstan	6 793	12 914	Kazachstan	4 149	9 200
Francja	6 613	10 784	Niemcy	3 226	7 811
Niemcy	3 596	10 355	Dania	1 771	4 875
Węgry	2 523	7 127	Austria	1 449	3 413
Austria	1 668	3 017	Francja	1 146	728
Dania	1 465	5 007	Węgry	961	3 400
Litwa	1 305	4 525	Hiszpania	226	316
Rumunia	515	1 273	Estonia	119	396

* - Dane wstępne

EKSPORT JĘCZMIENIA z Polski - kod 1003

według ważniejszych państw

EKSPORT					
I-IX 2022r.			I-IX 2023r.*		
Kraj	Wartość [tys. EUR]	Wolumen [tony]	Kraj	Wartość [tys. EUR]	Wolumen [tony]
OGÓLEM	84 336	272 107	OGÓLEM	86 878	377 435
Niemcy	55 603	180 446	Niemcy	43 889	213 635
Holandia	10 525	30 729	Holandia	18 606	78 648
Algieria	6 147	30 899	Hiszpania	13 342	46 032
Dania	2 611	7 206	Irlandia	5 766	27 609
Hiszpania	2 218	5 398	Litwa	1 574	1 370
Norwegia	1 517	3 764	Łotwa	872	609
Maroko	912	4 534	Finlandia	860	4 174
Łotwa	821	639	Estonia	620	344
Litwa	816	885	Belgia	438	1 745
Szwecja	811	2 258	Islandia	201	843

* - Dane wstępne

IMPORT JĘCZMIENIA do Polski - kod 1003

według ważniejszych państw

IMPORT					
I-IX 2022r.			I-IX 2023r.*		
Kraj	Wartość [tys. EUR]	Wolumen [tony]	Kraj	Wartość [tys. EUR]	Wolumen [tony]
OGÓLEM	54 126	180 891	OGÓLEM	52 250	179 274
Dania	17 951	62 164	Dania	32 892	98 986
Wielka Brytania	8 563	22 832	Ukraina	7 073	38 946
Niemcy	7 376	22 954	Niemcy	4 031	9 096
Ukraina	5 638	21 846	Republika Czeska	2 587	7 369
Republika Czeska	5 239	17 097	Słowacja	2 458	14 470
Słowacja	3 564	15 724	Wielka Brytania	1 091	3 060
Francja	2 462	6 420	Szwecja	1 042	3 049
Szwecja	2 330	8 800	Francja	935	3 683
Litwa	934	2 992	Litwa	80	487
Kanada	28	27	Holandia	30	100

* - Dane wstępne

EKSPORT KUKURYDZY z Polski - kod 1005

według ważniejszych państw

EKSPORT					
I-IX 2022r.			I-IX 2023r.*		
Kraj	Wartość [tys. EUR]	Wolumen [tony]	Kraj	Wartość [tys. EUR]	Wolumen [tony]
OGÓLEM	879 254	2 790 138	OGÓLEM	865 740	3 018 751
Niemcy	403 435	1 324 908	Niemcy	310 969	1 071 453
Holandia	151 445	463 400	Holandia	228 516	879 506
Wielka Brytania	76 324	232 971	Wielka Brytania	61 123	221 407
Dania	40 464	131 813	Hiszpania	34 432	125 481
Belgia	30 393	84 971	Belgia	32 435	124 134
Finlandia	28 213	93 266	Francja	27 734	81 772
Litwa	24 364	85 363	Włochy	22 087	78 255
Francja	23 592	71 938	Słowacja	21 719	81 741
Norwegia	21 663	74 968	Republika Czeska	20 379	65 441
Szwecja	17 482	58 266	Austria	14 828	27 986
Hiszpania	14 883	42 884	Dania	14 201	51 332
Republika Czeska	11 515	40 273	Litwa	13 523	49 576

* - Dane wstępne

IMPORT KUKURYDZY do Polski - kod 1005

według ważniejszych państw

IMPORT					
I-IX 2022r.			I-IX 2023r.*		
Kraj	Wartość [tys. EUR]	Wolumen [tony]	Kraj	Wartość [tys. EUR]	Wolumen [tony]
OGÓLEM	447 619	1 417 296	OGÓLEM	266 312	685 260
Ukraina	314 312	1 288 082	Ukraina	127 461	596 782
Francja	53 045	17 242	Francja	56 109	17 778
Argentyna	22 229	57 176	Niemcy	14 974	4 342
Węgry	13 865	7 111	Węgry	12 880	4 820
Słowacja	11 100	22 891	Słowacja	10 309	10 648
Rumunia	11 014	6 624	Rumunia	9 821	2 357
Niemcy	7 374	2 647	Austria	7 823	2 831
Austria	6 173	3 184	Argentyna	7 264	12 984
Republika Czeska	2 865	4 946	Hiszpania	7 043	17 630
Turcja	1 294	732	Republika Czeska	3 708	5 086
Hiszpania	1 154	396	Turcja	2 322	705
Estonia	1 002	3 787	USA	1 762	1 416

* - Dane wstępne

EKSPORT MĄKI PSZENNEJ I PSZENNO-ŻYTNIEJ z Polski - kod 1101

według ważniejszych państw

EKSPORT					
I-IX 2022r.			I-IX 2023r.*		
Kraj	Wartość [tys. EUR]	Wolumen [tony]	Kraj	Wartość [tys. EUR]	Wolumen [tony]
OGÓLEM	40 649	80 223	OGÓLEM	42 108	91 101
Litwa	11 611	25 064	Litwa	8 899	22 373
Niemcy	8 486	18 580	Niemcy	8 853	20 338
Holandia	7 142	12 970	Wielka Brytania	7 767	15 416
Wielka Brytania	7 087	13 180	Holandia	6 095	10 700
Irlandia	1 402	2 380	Kuba	1 587	3 791
Dania	1 262	1 951	Republika Czeska	1 370	3 279
Stany Zjednoczone A	747	1 072	Łotwa	1 289	3 930
Francja	639	1 025	Irlandia	1 259	2 453
Republika Czeska	469	1 134	Słowacja	1 188	2 311
Słowacja	363	655	Francja	911	1 432

* - Dane wstępne

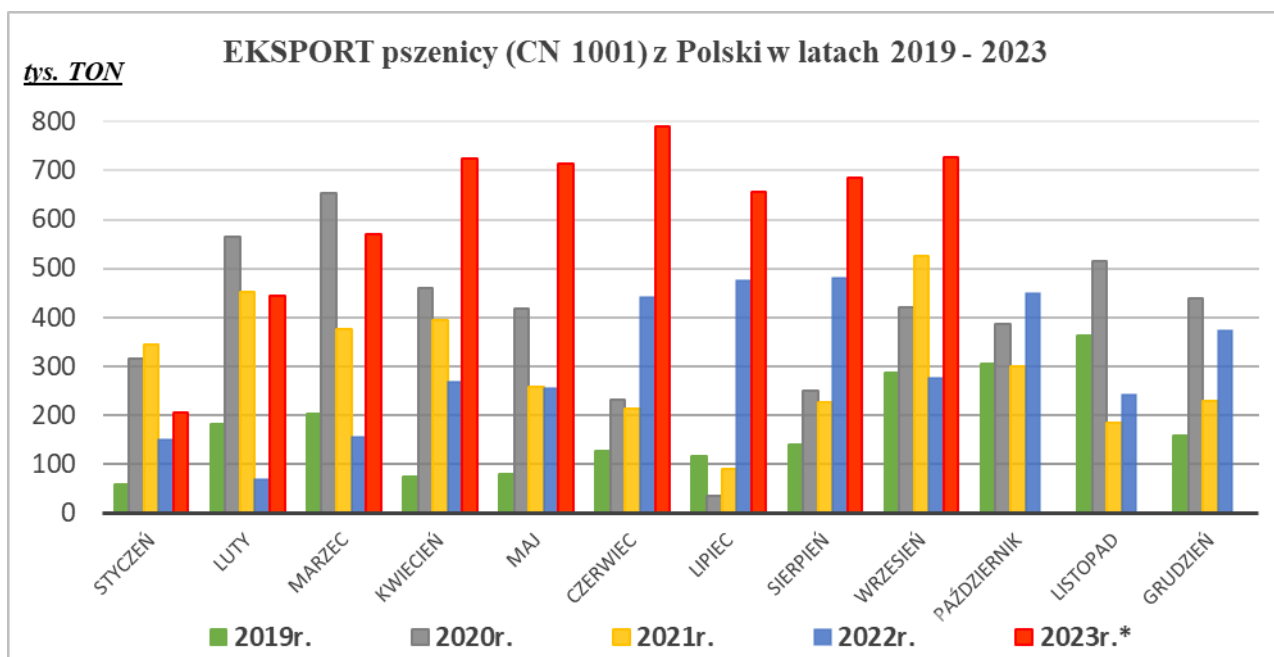
IMPORT MĄKI PSZENNEJ I PSZENNO-ŻYTNIEJ do Polski - kod 1101

według ważniejszych państw

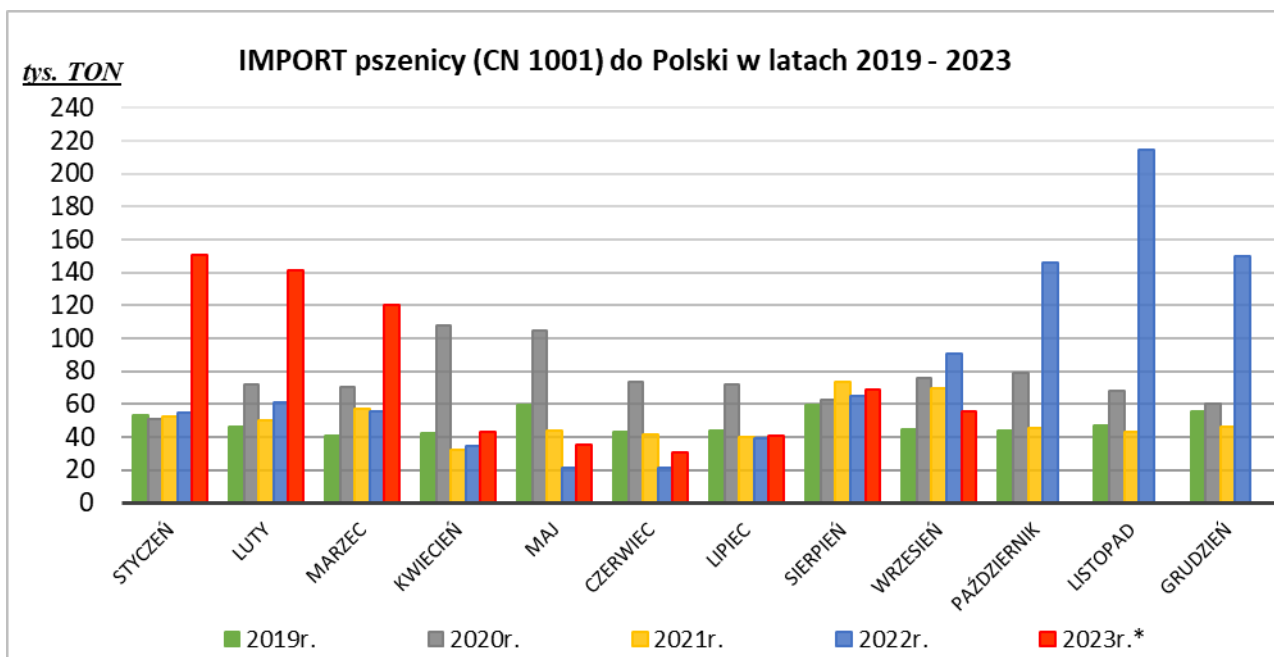
IMPORT					
I-IX 2022r.			I-IX 2023r.*		
Kraj	Wartość [tys. EUR]	Wolumen [tony]	Kraj	Wartość [tys. EUR]	Wolumen [tony]
OGÓLEM	44 669	72 465	OGÓLEM	39 129	64 275
Niemcy	19 529	33 764	Niemcy	15 141	23 992
Włochy	8 357	11 220	Włochy	9 595	11 478
Republika Czeska	6 150	11 719	Ukraina	5 279	16 355
Łotwa	3 440	5 094	Francja	3 454	4 269
Francja	2 191	3 272	Republika Czeska	1 635	2 934
Hiszpania	1 599	1 735	Wielka Brytania	1 068	1 455
Słowacja	654	971	Holandia	744	864
Ukraina	542	1 617	Republika Korei	718	359
Republika Korei	495	227	India	402	712
Holandia	465	691	Japonia	289	224

* - Dane wstępne

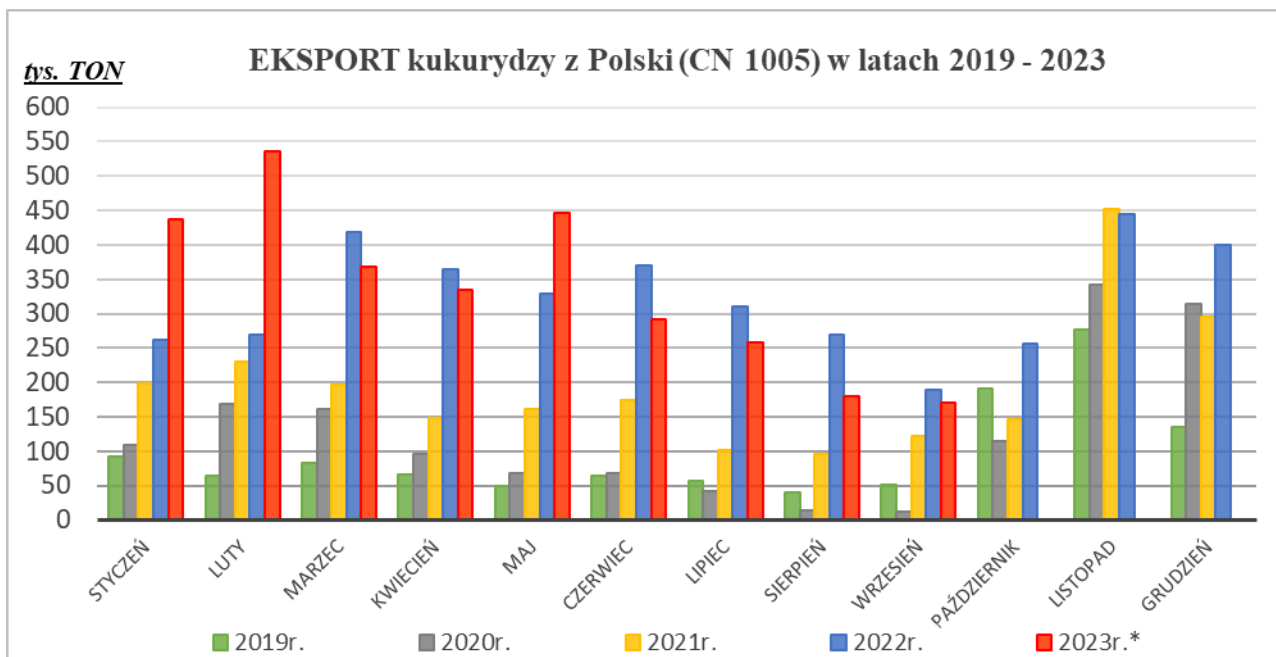
8. Handel zagraniczny – wykresy



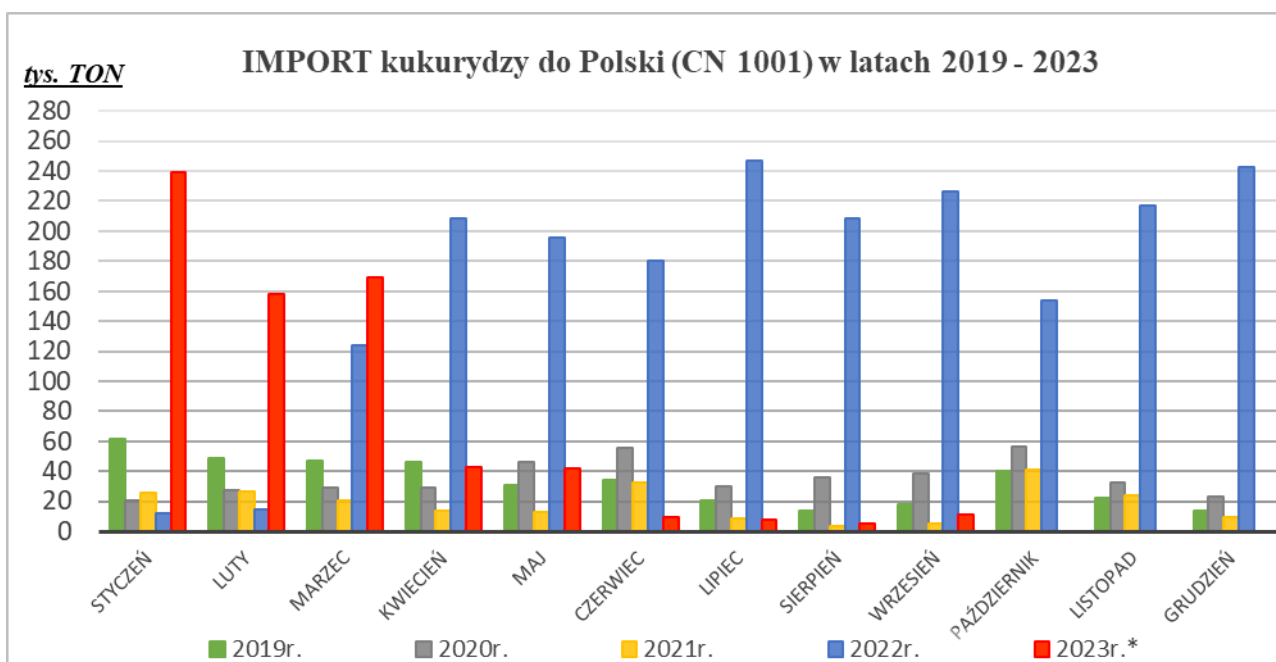
* - Dane wstępne



* - Dane wstępne



* - Dane wstępne



* - Dane wstępne

9. Handel zagraniczny produktami zbożowymi w latach 2016-2021 – dane ostateczne

EKSPORT I IMPORT OGÓŁEM

CN	Nazwa towaru	EKSPORT/WYWÓZ											
		Wartość [tys. EUR]						Wolumen [tony]					
		2017	2018	2019	2020	2021	2022	2017	2018	2019	2020	2021	2022
RAZEM zboża i produkty zbożowe		885 038	824 320	824 688	1 717 643	1 946 257	3 141 722	5 026 524	4 297 598	4 383 106	9 161 410	8 631 716	9 217 129
1001	Pszenica i meslin	493 175	344 137	387 598	923 509	838 612	1 340 556	2 785 540	1 806 363	2 091 697	4 688 543	3 594 949	3 645 546
1002	Żyto	55 386	87 065	83 800	198 899	196 775	137 703	367 256	500 254	485 280	1 296 721	1 064 410	442 505
1003	Jęczmień	12 671	31 414	15 225	49 569	92 281	94 613	70 686	153 844	85 033	301 964	455 878	305 544
1004	Owies	15 794	26 870	18 018	28 663	45 099	42 358	85 899	138 776	82 288	147 813	228 233	140 502
1005	Kukurydza (ziarna)	202 746	220 103	220 273	285 188	544 929	1 239 425	1 181 113	1 160 286	1 169 544	1 507 522	2 319 862	3 919 635
1008	Nasiona gryki, prosa i mozgi kanaryjskiej; pozostałe	68 999	81 438	68 591	193 898	189 104	230 285	407 239	427 862	372 091	1 098 417	850 161	652 846
1101	Mąka pszenna i żytnio-pszenna	36 269	33 292	31 183	37 917	39 458	56 781	128 791	110 212	97 174	120 430	118 222	110 550

CN	Nazwa towaru	IMPORT/PRZYWÓZ											
		Wartość [tys. EUR]						Wolumen [tony]					
		2017	2018	2019	2020	2021	2022	2017	2018	2019	2020	2021	2022
RAZEM zboża i produkty zbożowe		358 204	340 183	357 216	424 678	397 614	1 058 507	1 727 521	1 344 611	1 345 482	1 674 085	1 193 638	3 362 432
1001	Pszenica i meslin	146 901	117 609	107 292	158 608	137 088	270 296	924 930	649 243	579 439	895 913	610 195	952 783
1002	Żyto	4 553	9 963	4 301	3 110	9 561	6 056	18 094	54 151	11 983	7 383	49 149	19 914
1003	Jęczmień	39 574	41 683	45 221	37 597	39 547	64 946	247 417	225 622	224 846	211 391	196 015	223 967
1004	Owies	1 032	2 195	1 450	2 242	2 003	2 032	6 214	12 640	7 223	11 246	10 787	8 436
1005	Kukurydza (ziarna)	129 201	125 546	149 085	171 735	156 592	633 885	422 059	288 653	397 190	424 750	221 887	2 027 629
1008	Nasiona gryki, prosa i mozgi kanaryjskiej; pozostałe	13 922	14 472	15 622	14 734	21 376	21 068	42 762	39 082	45 798	36 797	42 952	32 248
1101	Mąka pszenna i żytnio-pszenna	23 021	28 715	34 244	36 652	31 447	60 224	66 045	75 220	79 004	86 606	62 653	97 456

CN	Nazwa towaru	SALDO					
		Wartość [tys. EUR]					
		2017	2018	2019	2020	2021	2022
RAZEM zboża i produkty zbożowe		526 834	484 137	467 472	1 292 965	1 548 643	2 083 215
1001	Pszenica i meslin	346 274	226 528	280 306	764 901	701 524	1 070 260
1002	Żyto	50 832	77 102	79 498	195 789	187 214	131 647
1003	Jęczmień	-26 903	-10 269	-29 997	11 972	52 734	29 667
1004	Owies	14 762	24 675	16 568	26 421	43 096	40 326
1005	Kukurydza (ziarna)	73 545	94 557	71 188	113 452	388 337	605 541
1008	Nasiona gryki, prosa i mozgi kanaryjskiej; pozostałe	55 077	66 966	52 970	179 164	167 728	209 217
1101	Mąka pszenna i żytnio-pszenna	13 247	4 577	-3 061	1 266	8 010	-3 443

Wykorzystanie możliwe wyłącznie z dokładnym podaniem źródła.

10. Ceny zbóż w ujęciu miesięcznym

CENA ZAKUPU [zł/tone]

Rodzaj ZIARNA		styczeń '19	luty '19	marzec '19	kwiecień '19	maj '19	czerwiec '19	lipiec '19	sierpień '19	wrzesień '19	październik '19	listopad '19	grudzień '19
Pszenica	konsumpcyjne	857	851	827	808	797	769	681	680	680	685	702	710
	paszowe	824	821	821	809	792	762	683	680	682	686	711	723
Żyto	konsumpcyjne	727	724	716	709	713	689	574	557	557	562	565	574
	paszowe	725	730	715	720	717	711	589	554	555	560	566	576
Jęczmień	konsumpcyjne	790	809	835	808	779	699	594	604	629	631	654	688
	paszowe	824	835	811	808	788	759	622	621	639	647	656	665
	browarniane	873	874	848	835	842	834	632	664	719	724	722	726
Kukurydza	paszowe	736	739	730	719	711	699	694	704	670	606	622	638
Owies	konsumpcyjne	804	797	775	729	734	742	572	599	605	619	607	627
	paszowe	785	784	771	722	745	698	567	540	550	570	584	591
Pszennyto	paszowe	786	778	782	767	771	743	612	603	613	610	615	630

Rodzaj ZIARNA		styczeń '20	luty '20	marzec '20	kwiecień '20	maj '20	czerwiec '20	lipiec '20	sierpień '20	wrzesień '20	październik '20	listopad '20	grudzień '20
Pszenica	konsumpcyjne	735	752	756	814	830	824	730	702	745	808	838	849
	paszowe	752	767	779	821	822	832	741	705	747	796	842	864
Żyto	konsumpcyjne	560	564	550	569	564	549	500	493	516	543	568	584
	paszowe	585	593	579	580	598	598	539	518	544	580	606	626
Jęczmień	konsumpcyjne	636	686	661	702	686	644	587	586	616	636	700	702
	paszowe	668	675	667	673	706	694	615	603	618	633	663	695
	browarniane	747	748	748	761	767	777	634	657	681	699	704	735
Kukurydza	paszowe	653	660	671	714	751	753	776	843	837	731	757	768
Owies	konsumpcyjne	646	671	659	678	686	647	573	582	585	582	580	590
	paszowe	592	598	609	620	635	581	583	515	527	533	559	577
Pszennyto	paszowe	649	657	653	675	698	699	640	591	619	669	708	722

Rodzaj ZIARNA		styczeń '21	luty '21	marzec '21	kwiecień '21	maj '21	czerwiec '21	lipiec '21	sierpień '21	wrzesień '21	październik '21	listopad '21	grudzień '21
Pszenica	konsumpcyjne	918	936	954	941	969	960	868	917	1 003	1 079	1 199	1 316
	paszowe	900	940	977	977	983	996	914	913	997	1 073	1 182	1 272
Żyto	konsumpcyjne	622	668	709	728	743	775	644	686	805	865	986	1 097
	paszowe	632	694	721	728	746	798	691	711	800	885	963	1 041
Jęczmień	konsumpcyjne	703	765	786	815	822	837	685	753	834	905	986	1 154
	paszowe	718	776	828	847	863	886	717	754	851	897	963	1 106
	browarniane	790	801	831	899	923	961	731	813	819	976	1 077	1 205
Kukurydza	paszowe	817	862	888	932	1 002	1 024	1 010	1 033	1 087	955	1 007	1 044
Owies	konsumpcyjne	576	641	673	656	624	603	567	603	673	761	944	1 039
	paszowe	591	608	637	621	619	636	627	595	671	678	776	892
Pszennyto	paszowe	745	795	832	837	855	898	781	796	874	934	1 047	1 192

Rodzaj ZIARNA		styczeń '22	luty '22	marzec '22	kwiecień '22	maj '22	czerwiec '22	lipiec '22	sierpień '22	wrzesień '22	październik '22	listopad '22	grudzień '22
Pszenica	konsumpcyjne	1 297	1 274	1 527	1 661	1 717	1 701	1 569	1 546	1 520	1 590	1 556	1 483
	paszowe	1 267	1 247	1 496	1 669	1 720	1 738	1 715	1 571	1 539	1 596	1 565	1 495
Żyto	konsumpcyjne	1 131	1 085	1 211	1 332	1 367	1 381	1 213	1 219	1 215	1 227	1 214	1 180
	paszowe	1 068	1 018	1 155	1 274	1 354	1 296	1 193	1 169	1 175	1 217	1 229	1 194
Jęczmień	konsumpcyjne	1 110	1 121	1 309	1 418	1 396	1 289	1 187	1 304	1 284	1 263	1 273	1 212
	paszowe	1 155	1 119	1 261	1 414	1 486	1 433	1 257	1 269	1 305	1 340	1 340	1 323
	browarniane	1 256	1 289	1 389	1 498	1 662	1 639	1 416	1 514	1 435	1 575	1 569	1 555
Kukurydza	paszowe	1 072	1 106	1 303	1 438	1 472	1 445	1 429	1 425	1 420	1 430	1 401	1 354
Owies	konsumpcyjne	932	1 051	1 143	1 268	1 303	1 322	1 234	1 192	1 272	1 307	1 350	1 346
	paszowe	949	934	1 052	1 141	1 196	1 193	1 118	1 073	1 183	1 228	1 261	1 251
Pszennyto	paszowe	1 178	1 141	1 308	1 436	1 498	1 478	1 339	1 313	1 346	1 366	1 383	1 330

Rodzaj ZIARNA		styczeń '23	luty '23	marzec '23	kwiecień '23	maj '23	czerwiec '23	lipiec '23	sierpień '23	wrzesień '23	październik '23	listopad '23	grudzień '23
Pszenica	konsumpcyjne	1 378	1 334	1 219	1 141	983	980	988	939	967	969		
	paszowe	1 397	1 303	1 228	1 150	1 041	1 000	977	930	937	947		
Żyto	konsumpcyjne	1 092	1 029	942	873	744	706	692	656	653	649		
	paszowe	1 075	1 015	954	848	726	690	712	659	689	718		
Jęczmień	konsumpcyjne	1 080	1 026	920	813	727	691	703	757	759	769		
	paszowe	1 228	1 140	1 054	947	842	803	753	746	760	788		
	browarniane	1 495	1 393	1 353	1 389	1 256	1 237	1 062	1 084	1 066	1 126		
Kukurydza	paszowe	1 289	1 287	1 220	1 135	1 046	982	982	957	885	837		
Owies	konsumpcyjne	1 274	1 197	1 117	892	816	809	843	804	850	922		
	paszowe	1 214	1 110	1 016	901	817	778	798	734	808	795		
Pszennyto	paszowe	1 220	1 146	1 073	966	840	793	796	750	817	768		

11. Ceny wybranych mąk w ujęciu miesięcznym

CENA SPRZEDAŻY [zł/tonę]

ROK	STYCZEŃ	LUTY	MARZEC	KWIECIEŃ	MAJ	CZERWIEC	LIPIEC	SIERPIEŃ	WRZESIEŃ	PAŹDZIERNIK	LISTOPAD	GRUDZIEŃ
Mąka detaliczna (1kg) TYP 450												
2019	1 488	1 456	1 482	1 463	1 452	1 440	1 443	1 450	1 433	1 422	1 397	1 355
2020	1 437	1 420	1 433	1 447	1 496	1 461	1 475	1 479	1 465	1 489	1 481	1 473
2021	1 534	1 554	1 539	1 555	1 574	1 593	1 596	1 594	1 692	1 826	1 938	2 000
2022	2 146	2 187	2 312	2 447	2 655	2 648	2 687	2 733	2 651	2 826	2 804	2 794
2023	2 754	2 853	2 800	2 390	2 333	2 297	2 292	2 275	2 270	2 329		
Mąka detaliczna (1kg) TYP 500												
2019	1 740	1 722	1 765	1 706	1 744	1 698	1 678	1 664	1 689	1 663	1 729	1 734
2020	1 654	1 707	1 736	1 738	1 780	1 680	1 707	1 781	1 853	1 852	1 887	1 837
2021	1 740	1 915	1 930	1 931	1 917	1 816	1 846	1 890	1 948	2 032	2 139	2 275
2022	2 345	2 352	2 474	2 706	2 801	2 827	2 873	2 937	2 859	2 946	2 995	3 001
2023	2 870	2 902	2 867	2 657	2 529	2 556	2 294	2 452	2 470	2 516		
Mąka pszenna piekarnicza												
2019	1 121	1 114	1 113	1 109	1 109	1 101	1 080	1 061	1 038	1 016	1 012	1 003
2020	1 010	1 022	1 031	1 047	1 093	1 079	1 061	1 028	1 010	1 018	1 055	1 071
2021	1 100	1 165	1 178	1 179	1 188	1 201	1 201	1 224	1 308	1 369	1 511	1 674
2022	1 738	1 734	1 948	2 115	2 120	2 095	2 061	2 024	2 041	2 050	2 042	2 063
2023	2 082	2 001	1 924	1 812	1 757	1 670	1 615	1 556	1 543	1 555		

Wydawca: Ministerstwo Rolnictwa i Rozwoju Wsi
Departament Rynków Rolnych i Transformacji Energetycznej Obszarów Wiejskich
Wydział Informacji Rynkowej
ul. Wspólna 30; 00-930 Warszawa
Autor: Magdalena Olechowicz, tel. (22) 623-16-34;
E-mail: Magdalena.Olechowicz@minrol.gov.pl