

ZARZĄDZENIE Nr⁶⁹.....

REGIONALNEGO DYREKTORA OCHRONY ŚRODOWISKA W WARSZAWIE

z dnia^{1 grudnia}..... 2016 r.

w sprawie ustanowienia zadań ochronnych dla rezerwatu przyrody „Mokry Jegiel”

Na podstawie art. 22 ust. 2 pkt 2 ustawy z dnia 16 kwietnia 2004 r. o ochronie przyrody (Dz. U. z 2015 r. poz. 1651 i 1936 oraz z 2016 r. poz. 422) zarządza się, co następuje:

§ 1. Ustanawia się na pięć lat zadania ochronne dla rezerwatu przyrody „Mokry Jegiel”, zwanego dalej „rezerwatem”.

§ 2. Identyfikację i ocenę istniejących i potencjalnych zagrożeń wewnętrznych i zewnętrznych rezerwatu oraz sposoby eliminacji lub ograniczania tych zagrożeń i ich skutków określa załącznik nr 1 do zarządzenia.

§ 3. 1. Opis sposobów ochrony czynnej ekosystemów rezerwatu, z podaniem rodzaju, rozmiaru i lokalizacji poszczególnych zadań, określa tabela, stanowiąca załącznik nr 2 do zarządzenia.

2. Lokalizację zadań ochronnych określa mapa, stanowiąca załącznik nr 3 do zarządzenia.

§ 4. Obszar rezerwatu objęty jest ochroną czynną.

§ 5. Nadzór nad wykonaniem zarządzenia powierza się Zastępcy Regionalnego Dyrektora Ochrony Środowiska w Warszawie, Regionalnemu Konserwatorowi Przyrody.

§ 7. Zarządzenie wchodzi w życie z dniem podpisania.

Regionalny Dyrektor
Ochrony Środowiska
w Warszawie

Arkadiusz Siembida

NACZELNIK WYDZIAŁU
OCHRONY PRZYRODY I OBSZARÓW
NATURA 2000

Beata Zajączkowska

REGIONALNY
KONSERWATOR PRZYRODY

21.12.16
Marcin Kalbarczyk

SPECJALISTA

Sławomir Bella

RADCA PRAWNY

Emilia Mianowska-Gajowska
01.12.2016 r.

Identyfikacja i ocena istniejących i potencjalnych zagrożeń wewnątrznych i zewnętrznych rezerwatu oraz sposoby ich eliminacji lub ograniczania tych zagrożeń i ich skutków.

Identyfikacja i ocena istniejących i potencjalnych zagrożeń wewnętrznych i zewnętrznych	Zewnętrzne		Wewnętrzne		Sposoby eliminacji lub ograniczania zagrożeń wewnętrznych i zewnętrznych i ich skutków
	Istniejące	Potencjalne	Istniejące	Potencjalne	
Zanikanie stanowisk wielosila błękitnego <i>Polemonium coeruleum</i> związane z renaturalizacją łąki oraz zaprzestaniem prowadzenia gospodarki łąkowej	-	-	Tak	-	Koszenie i odkrzaczanie łąki.
Zachwiana struktura wiekowa, przestrzenna i gatunkowa drzewostanów	-	-	Tak	-	Wykonanie zabiegów ochronnych o charakterze czyszczeń późnych i trzebieży wczesnej.

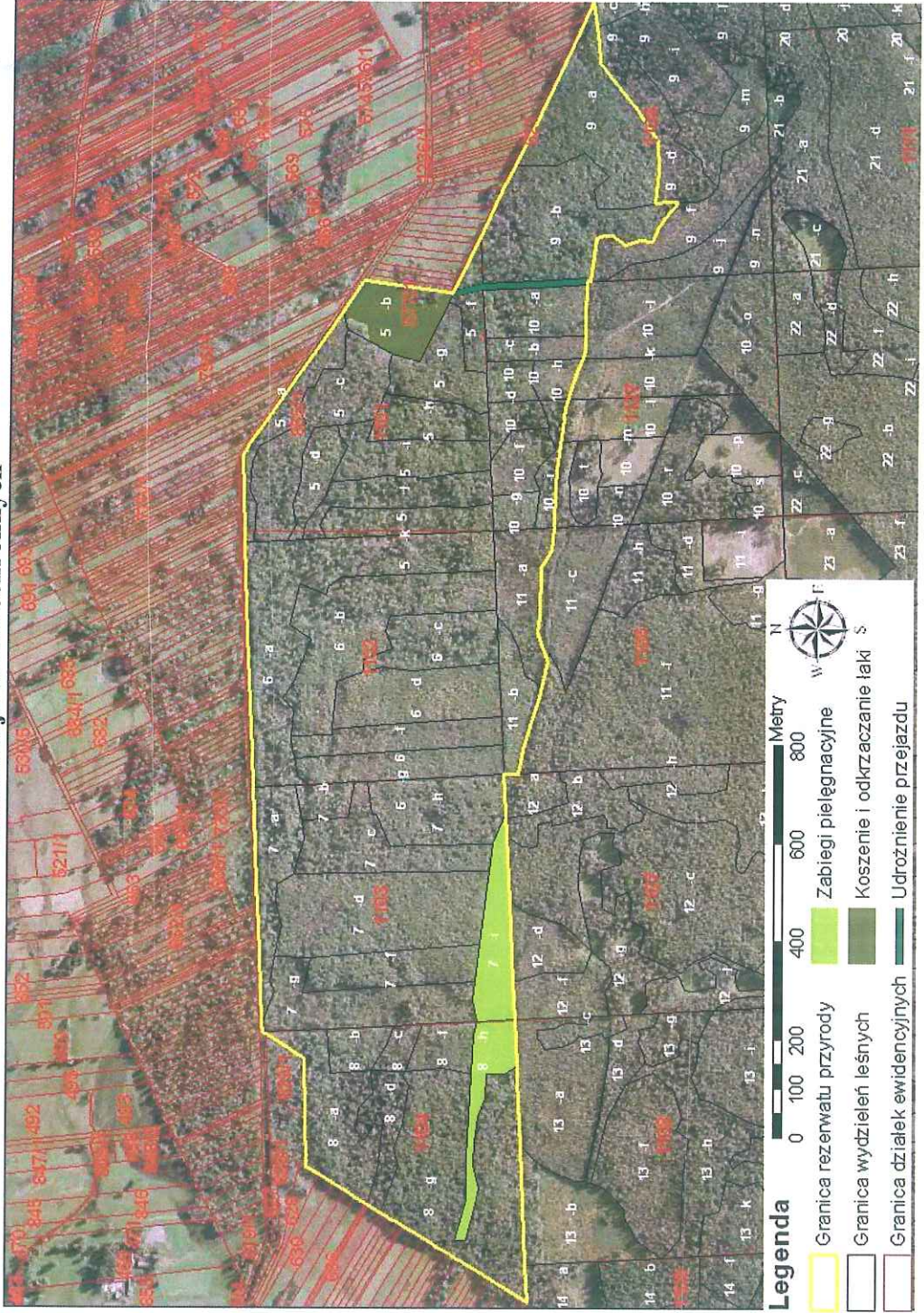
Sposoby ochrony czynnej ekosystemów, z podaniem rodzaju, rozmiaru i lokalizacji poszczególnych zadań

Lokalizacja działań ochronnych		Rodzaj działań ochronnych	Zakres działań ochronnych			
Nadleśnictwo	Leśnictwo		Oddział	Pododdział		
Łochów	Sadowne	5	b	Koszenie i odkrzaczanie łąki	2,06 ha	Po 15 lipca, nie rzadziej niż raz na 3 lata i nie częściej niż raz w roku.
		7	i	Zabiegi pielęgnacyjne o charakterze czyszczeń późnych.	do 10 m ³ /ha	W pierwszym roku obowiązywania zarządzenia, od początku października do końca lutego.
		8	h		do 5 m ³ /ha	
		7	i	Zabiegi pielęgnacyjne o charakterze trzebieży wczesnej	do 20 m ³ /ha	W piątym roku obowiązywania zarządzenia, od początku października do końca lutego.
		10	a	Udrożnienie przejazdu	220 m	Od początku października do końca lutego.
		9	b			

Użyte w załączniku określenia oznaczają:

- 1) Koszenie i odkrzaczanie łąki - działanie ochronne polegające na koszeniu mechanicznym lub ręcznym, przy czym w przypadku mechanicznego koszenia należy je rozpocząć od środka koszonej działki. W ramach działania należy usunąć wszystkie samosiewy drzew i krzewów poprzez ich wyrwanie i karczowanie z pozostawieniem 5 m pasa zadrzewień wierzbowych wzdłuż ściany lasu. Działanie należy przeprowadzić nie częściej niż raz w roku, a nie rzadziej niż raz na 3 lata, po 15 lipca, z zebraniem i usunięciem całej pozyskanej biomasy poza obręb rezerwatu. W przypadku braku możliwości wywozu pozyskanej biomasy w terminie 2 tygodni od wykonania zabiegu, należy zebrać ją z obszaru łąki i rozłożyć równomiernie w drzewostanie poza stanowiskami wielosiła błękitnego;
- 2) Zabiegi pielęgnacyjne o charakterze czyszczeń późnych- działanie ochronne obejmujące wykonanie zabiegu pielęgnacyjnego o charakterze czyszczeń późnych mające na celu rozluźnienie zwarcia i poprawę ogólnej odporności drzewostanu. Całą wyciętą grubizną należy wywieźć poza teren rezerwatu;
- 3) Zabiegi pielęgnacyjne o charakterze trzebieży wczesnej- działanie ochronne obejmujące wykonanie zabiegu pielęgnacyjnego o charakterze trzebieży wczesnej mające na celu rozluźnienie zwarcia i poprawę ogólnej odporności drzewostanu. Całą wyciętą grubizną należy wywieźć poza teren rezerwatu;
- 4) Udrożnienie przejazdu - działanie mające na celu umożliwienie przejazdu celem wywiezienia pozyskanej biomasy w ramach koszenia i odkrzaczania łąki. W ramach działania dopuszcza się przycinanie gałęzi, konarów, a także usuwanie krzewów i drzew w tym złomów i wywrotów z pasa przeznaczanego do przejazdu o szerokości do 3 m.

Lokalizacja zadań ochronnych



Użyte w załączniku określenia oznaczają:

1) Zabiegi pielęgnacyjne – działanie ochronne obejmujące wykonanie zabiegów pielęgnacyjnych o charakterze czyszczeń późnych i trzebieży wczesnej mające na celu rozluźnienie zwarcia i poprawę ogólnej odporności drzewostanu. Całą wyciętą grubizną należy wywieźć poza teren rezerwatu;

2) Koszenie i odkrzaczanie łąki - działanie ochronne polegające na koszeniu mechanicznym lub ręcznym, przy czym w przypadku mechanicznego koszenia należy je rozpocząć od środka koszzonej działki. W ramach działania należy usunąć wszystkie samosiewy drzew i krzewów poprzez ich wrywanie i karczowanie z pozostawieniem 5 m pasa zadrzewień wierzbowych wzdłuż ściany lasu. Działanie należy przeprowadzić nie częściej niż raz w roku, a nie rzadziej niż raz na 3 lata, po 15 lipca, z zebraniem i usunięciem całej pozyskanej biomasy poza obręb rezerwatu. W przypadku braku możliwości wywozu pozyskanej biomasy w terminie 2 tygodni od wykonania zabiegu, należy zebrać ją z obszaru łąki i rozłożyć równomiernie w drzewostanie poza stanowiskami wielosiła błękitnego;

3) Udrożnienie przejazdu – działanie mające na celu umożliwienie przejazdu celem wywiezienia pozyskanej biomasy w ramach koszenia i odkrzaczania łąki. W ramach działania dopuszcza się przycinanie gałęzi, konarów, a także usuwanie krzewów i drzew w tym złomów i wywrotów z pasa przeznaczonego do przejazdu o szerokości do 3 m.