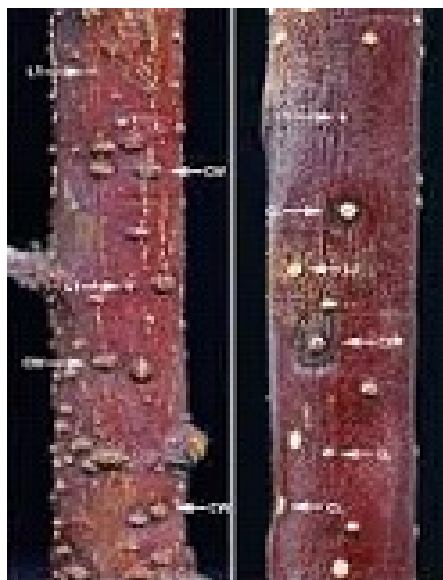
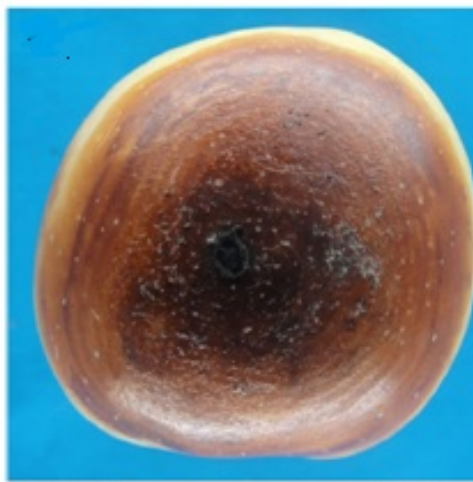


BOTRYOSPHAERIA KUWATSUKAI **AGROFAG PODLEGAJĄCY** **OBOWIĄZKOWI ZWALCZANIA**



Guzowatości wywołane na pędach jabłoni przez *Botryosphaeria* sp. (strzałki) fot.
<https://apsjournals.apsnet.org/doi/10.1094/PHYTO-12-20-0551-R>



Objawy porażenia przez *Botryosphaeria kuwatsukai* na jabłku (ciemnobrązowa plama na owocu); fot.
<http://www.facesoffungi.org/botryosphaeria-kuwatsukai-facesoffungi-number-fof00170/>

Ulotka nie jest przeznaczona do wykorzystania w celach komercyjnych.

Zasięg występowania

Botryosphaeria kuwatsukai występuje na Dalekim Wschodzie (Chiny, Japonia, Korea Północna i Południowa, Tajwan). Ze względu na odpowiednie warunki ekoklimatyczne i obecność roślin żywicielskich, agrofag ten po potencjalnym zawleczeniu z porażonym materiałem roślinnym, może się zadomowić również w Europie, w tym także w Polsce.

Rośliny żywicielskie

Głównymi gospodarzami agrofaga są jabłoni domowa (*Malus domestica*) i grusza japońska (*Pyrus pyrifolia*), ale grzyb poraża również gruszę pospolitą (*P. communis*), pigwowca japońskiego (*Chaenomeles japonica*) i *Malus micromalus*.

Objawy występowania i szkodliwość

Na gruszkach japońskich i jabłoniach, na powierzchni pni i gałęzi grzyb tworzy brodawkowato-podobne guzowatości określane jako „brodawkowata kora”, a nie typowe dla rodzaju *Botryosphaeria* zrakowacenia. Guzowatości te następnie zostają otoczone ciemnobrązowymi plamami. Porażone pędy z czasem więdną i obumierają. Na liściach tworzą się natomiast duże, obramowane ciemnobrązowe plamy. Guzowatości na pniach i gałęziach uszkadzają drzewa, redukują ich wzrost i plonowanie, natomiast plamy na liściach mają niewielkie znaczenie i nie mają wpływu na plon. Owoce są porażane we wczesnym stadium rozwoju. W czasie zbiorów często spotyka się na nich duże obramowane ciemnobrązowe plamy, które rozwijają się także po zbiorach, a tym samym powodują pogorszenie jakości owoców.

Sposoby rozprzestrzeniania i przenikania

Na niewielką odległość zarodniki grzyba mogą rozprzestrzenić się wraz z kroplami deszczu. Na większy dystans patogen przenoszony jest przede wszystkim na roślinach gatunków żywicielskich przeznaczonych do sadzenia i ciętych gałęziach. Z uwagi na występowanie

objawów porażenia na owocach już w czasie zbiorów, porażone partie owoców zwykle nie trafiają do obrotu. Dlatego możliwości przeniesienia grzyba na owocach uważa się za ograniczone.

Kontrola objawów i pobieranie prób

Informacje nt. objawów, terminu kontroli i pobierania prób oraz miejsc pobierania prób i rodzaju pobieranego materiału znajdują się w dokumencie „Agrofagi kwarantannowe spoza UE” na stronie: <http://piorin.gov.pl/zdrowie-roslin/agrofagi-szkodliwe/>.

Postępowanie w przypadku podejrzenia wystąpienia agrofaga

W przypadku jakichkolwiek podejrzeń co do obecności agrofaga w importowanym materiale roślinnym oraz w krajowych uprawach gruszy i jabłoni, należy poinformować o tym fakcie najbliższą jednostkę organizacyjną Państwowej Inspekcji Ochrony Roślin i Nasiennictwa (PIORiN). Oddziały PIORiN umiejscowione są w większości miast powiatowych. Dane kontaktowe tych jednostek znajdują się na stronie <http://piorin.gov.pl/>.

Wymagania fitosanitarne

W Unii Europejskiej, a tym samym w Polsce *Botryosphaeria kuwatsukai* podlega obowiązkowi zwalczania (jest to agrofag kwarantannowy w Unii).