

ZATWIERDZAM  
KOMENDANTA GŁÓWNEGO  
PAŃSTWOWEJ STRAŻY POŻARNEJ  
gen. brygadier ds. uz. Andrzej BARTKOWIAK

# PAŃSTWOWA STRAŻ POŻARNA

**Komenda Główna**

**Państwowej Straży Pożarnej w Warszawie**



**DOKUMENTACJA TECHNICZNO – TECHNOLOGICZNA**

## Płaszcz wyjściowy męski

Edycja: 2023-12-01

Dokumentacja jest własnością Komendy Głównej Państwowej Straży Pożarnej.  
Całość lub część dokumentacji nie może być rozpowszechniana bez zgody Komendanta Głównego  
Państwowej Straży Pożarnej.

ZASTĘPCA KOMENDANTA GŁÓWNEGO  
PAŃSTWOWEJ STRAŻY POŻARNEJ

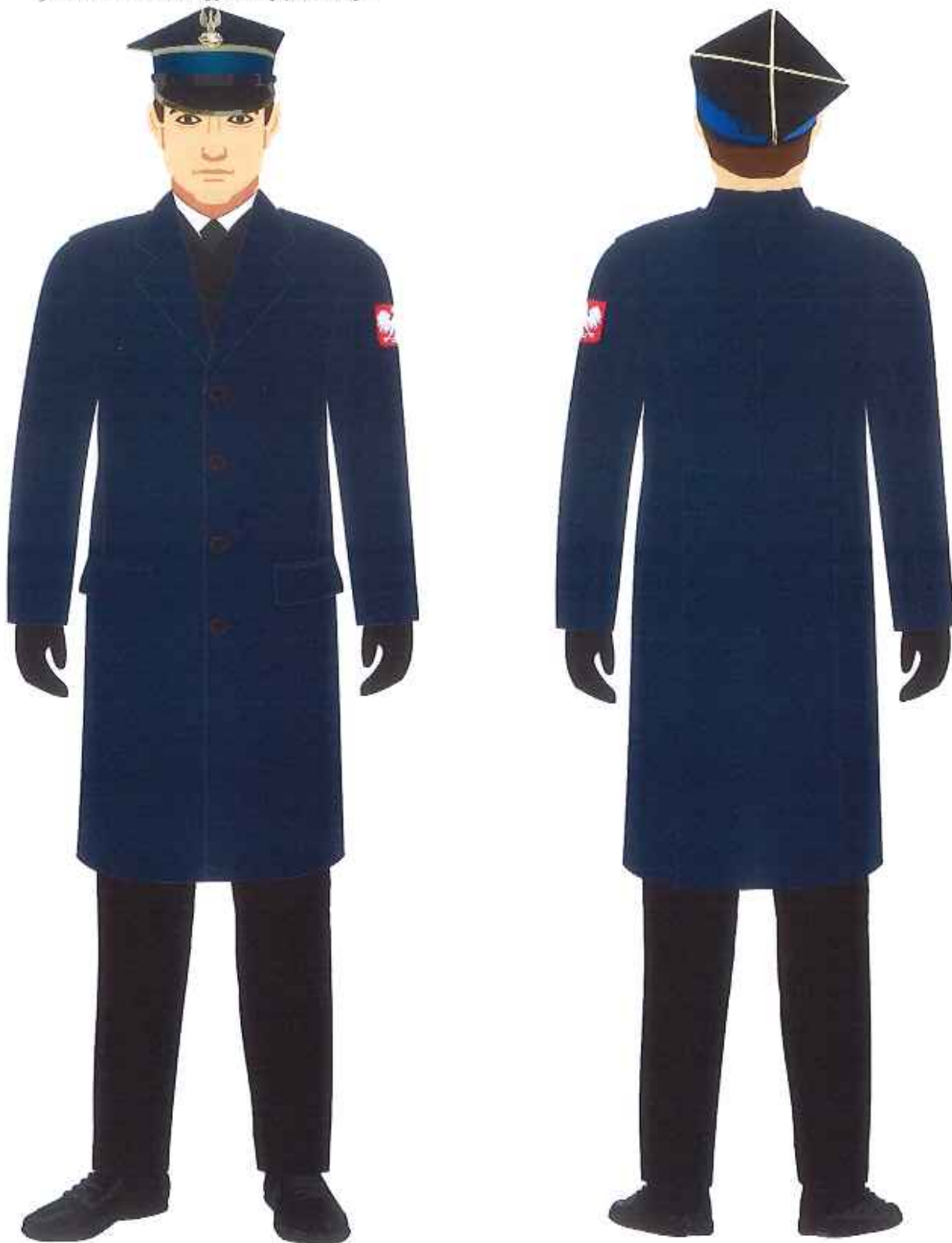
nadbyg, Krzysztof HEBDUK

## Spis treści:

Rysunek modelowy .....	3
<b>I Charakterystyka wyrobu .....</b>	<b>4</b>
1. Opis.....	4
2. Rysunki.....	5
3. Wykaz materiałów zasadniczych i dodatków .....	6
<b>II Wymagania techniczne.....</b>	<b>8</b>
1. Wymagania techniczne tkaniny zasadniczej.....	8
2. Wymagania techniczne dodatków.....	10
2.1. Wizerunek oznaki przynależności państwowej – naszywka z godłem Rzeczypospolitej Polskiej .....	11
2.2. Haft orzeł generała.....	11
3. Zestawienie elementów składowych .....	12
4. Rodzaje szwów i ściegów .....	13
5. Miejsce wykonania i odległość przesyć stębnowych od krawędzi:.....	14
6. Sztukowanie elementów .....	14
7. Wymagania odnośnie oznaczenia wielkości i wymiarów ciała .....	14
8. Tabela klasyfikacji wielkości.....	15
9. Wymiarowanie płaszcza .....	16
<b>III Wymagania użytkowe .....</b>	<b>39</b>
<b>IV Wymagania jakościowe .....</b>	<b>39</b>
1. Niedopuszczalne błędy tkaninowe .....	39
2. Niedopuszczalne błędy konfekcyjne .....	39
3. Wymagania dotyczące bezpieczeństwa użytkowania.....	39
4. Dokumenty potwierdzające spełnienie wymagań dokumentacji .....	40
<b>V Cechowanie, znakowanie, pakowanie, przechowywanie .....</b>	<b>40</b>
1. Wszywka .....	41
2. Wszywka firmowa .....	41
3. Etykieta jednostkowa .....	41
4. Pakowanie .....	42
5. Przechowywanie .....	42
<b>VI Gwarancja wykonawcy (producenta) .....</b>	<b>42</b>

Rysunek modelowy

Rysunek 1 Plaszcz wyjściowy przód i tył





## I Charakterystyka wyrobu

### 1. Opis

Płaszcz męski wchodzi w skład ubioru wyjściowego funkcjonariuszy Państwowej Straży Pożarnej. Płaszcz wykonany z tkaniny w kolorze granatowym, od wewnątrz wykończony podszewką w kolorze tkaniny zasadniczej. Konstrukcja płaszcza klasyczna z zapięciem jednorzędowym, z wyłogami, wykładanym kołnierzem z odcinaną stójką, boczками oraz dwuczęściowym tyłem zakończonym rozporkiem nakładanym. Płaszcz zapinany z przodu na 4 guziki z wizerunkiem orła w koronie. Przody posiadają cięcia dopasowujące wyrób do sylwetki, poniżej linii pasa wykonane kieszenie dwuwypustkowe z patką. Ramiona wypełnione wkładami barkowymi. Na ramionach płaszcza wszyte naramienniki przesunięte ku przodowi, zapinane na guzik z wizerunkiem orła w koronie w odległości 0,5 cm od szwa barkowego na przodzie. Pod prawym naramiennikiem przszyty guzik w odległości 3,0 cm od wszycia kuli rękawa do przypięcia sznura galowego. Na wysokości pasa tyłu znajduje się pasek. Z tyłu od wewnątrz przszyty wieszak na elemencie stójki. Rękawy klasyczne dwuczęściowe, gładkie. Na lewym rękawie naszyty emblemat z wizerunkiem orła. W podszewce prawego przodu kieszeń cięta dwuwypustkowa zapinana na zamek błyskawiczny. Dodatkowo płaszcz posiada dopinaną na zamek błyskawiczny podpinkę. W lewym przodzie podpinkę wykonano otwór z dostępem do kieszeni wewnętrznej płaszcza. Krawędzie podpinkę wylamowane. Krawędź obłóżek oraz tyłu wykończone lamówką. Dodatkowo podpinka mocowana do podkroju pachy za pomocą guzika i pętli. Płaszcz klejony wielkopowierzchniowo z wkładami formującymi na wysokości klatki piersiowej. W korpusie komendantów płaszcz wykonany jest w sposób określony w niniejszej dokumentacji z dodatkowo umieszczonymi oznaczeniami wykonanymi metodą haftu określonymi w odrębnej DT-T. Do każdego płaszcza należy dołączyć po jednym guziku zapasowym na stopce o  $\varnothing$  25,0 mm i 16,0 mm, umieszczonym w torebce strunowej, załączonej wraz z etykietą jednostkową do płaszcza.

2. Rysunki



3. Wykaz materiałów zasadniczych i dodatków

Tabela 1

Lp.	Nazwa materiału	Charakterystyka materiału	Wymagania według :
1	Tkanina zasadnicza	Welniano syntetyczna z apreturą w kolorze granatowym	Tabela 2 / wzoru
2	Podszewka	Wiskoza 100%, gramatura 103 g/m <sup>2</sup> ± 5%, w kolorze tkaniny zasadniczej	specyfikacji technicznej producenta
3	Filc	Włna 67 ± 5%, wiskoza 33% ± 5%, gramatura 260 ± 10 g/m <sup>2</sup> , kolor czarny	specyfikacji technicznej producenta
4	Wkład ocieplający	Włóknina z mikro-włókien poliestrowych, nie klejona, warstwowana z przędzy ciągłej, odporna na wielokrotne pranie, nie migruje przez szwy oraz materiał, możliwe stosowanie bez powłok „puchoszczelnych”. Wymagany certyfikat minimum OekoTex 100. Włókna Akryl + WR.	Tabela 4
5	Nici	<p>Nici rdzeniowe poliestrowo-poliestrowe No 80 i minimalnej sile zrywającej 17 N, w kolorze tkaniny zasadniczej</p> <p>Nici z poliestrowych włókien ciętych, No 120 i minimalnej sile zrywającej 8,2 N, w kolorze tkaniny zasadniczej</p> <p>Nici z poliestrowych włókien ciętych, No 30 i minimalnej sile zrywającej 20 N, w kolorze tkaniny zasadniczej</p> <p>Nici z poliestrowych włókien ciętych, No 120 i minimalnej sile zrywającej 12,5 N, w kolorze czerwonym</p>	specyfikacji technicznej producenta
6	Wkład odzieżowy	Wkład z klejem termoplastycznym, skład Bawełna, PAN, Wiskoza, gramatura 110 ± 10 g/m <sup>2</sup>	specyfikacji technicznej producenta
7	Włóknina z klejem	Flizelina z klejem Poliamid 100% , gramatura 37,0 ± 5g/m <sup>2</sup>	specyfikacji technicznej producenta



8	Wkład formujący	Wkład tkany, camelowłosianka, skład Bawełna 42 ± 5%, Poliester 38 ± 5%, Wiskoza 13 ± 5% PA 7 ± 2%, gramatura 190 ± 15 g/m <sup>2</sup>	specyfikacji technicznej producenta
9	Wkład	Camela z klejem, skład Bawełna 41 ± 5%, Poliester 32 ± 5%, Wiskoza 26 ± 5%, gramatura 210 ± 20 g/m <sup>2</sup>	specyfikacji technicznej producenta
10	Ismalina	Spienione tworzywo poliuretanowe łączone z wiskożą metodą igłowania	specyfikacji technicznej producenta
11	Taśma konfekcyjna	Płócienna, bawełniana, prosta, szerokość 20,0 mm	specyfikacji technicznej producenta
		Stabilizacyjna, przesywana szerokość 15,0 mm	
		Stabilizacyjna, brzegowa, szerokość 4,0 mm	
		Laceta, szerokość 3,0 mm	
		Termoklejowa, Poliamid 100%, szerokość 10,0 mm	
12	Taśma	Wieszakowa, atlasowa lub poliestrowa, w kolorze czarnym, szerokość 6,0 mm	wzoru
13	Guziki	Tworzywowy guzik na stopce z orłem w koronie w kolorze czarnym, Ø 25,0 mm	specyfikacji technicznej producenta
		Tworzywowy guzik na stopce z orłem w koronie w kolorze czarnym, Ø 16,0 mm	
		Czterootworowy, odzieżowy, z tworzywa sztucznego, w kolorze czarnym, Ø 16,0 mm	
14	Lamówka	Z tkaniny podszewkowej, w kolorze tkaniny zasadniczej, szerokość 30,0 mm	wzoru
15	Wkład barkowy	Wypełnienie kuli rękawa	wzoru
		Trójwarstwowe wkłady przesywane	
16	Zamek	Drobnospiralny, rozdzielny, jednosuwakowy, kolor czarny	wzoru
		Drobnospiralny, nierozdzielny, jednosuwakowy, kolor czarny	
17	Oznaka przynależności państwowej – naszywka z godłem Rzeczypospolitej Polskiej	Haft maszynowy	DTT - Oznaka przynależności państwowej – naszywka z godłem RP

18	Wszywki	Firmowa, żakardowa	punkt V.2 niniejszej dokumentacji
		Wszywka rozmiarowo informacyjna	punkt V.1 niniejszej dokumentacji
19	Etykieta	Papierowa - jednostkowa	punkt V.3 niniejszej dokumentacji
20	Zawieszka do etykiety	Sztyft plastikowy	wzoru
21	Torebka strunowa	Foliowa strunowa	wzoru
22	Worek foliowy	Worek foliowy (dostosowany do rozmiaru płaszcza)	wzoru
23	Wieszak	Wieszak odzieżowy profilowany z metalowym uchwytem, bez poprzeczki (dopasowany do rozmiaru płaszcza)	wzoru

## II Wymagania techniczne

### 1. Wymagania techniczne tkaniny zasadniczej

Tabela 2

Parametr		Jednostka miary	Wartość wskaźnika	Metoda badania wg.
Skład surowcowy	włna	%	46 ± 3	PN-P-04846: 1192 PN-P-04847/03: 1993
	wł. syntetyczne		54 ± 3	
Skład surowcowy przędz	osnowy	%	PES 55 ± 5 WO 45 ± 5 (przędza czesankowa)	
	wątku warstwy wierzchniej		PES 55 ± 5 WO 45 ± 5 (przędza czesankowa)	
	wątku warstwy spodniej		PES 50 ± 5 WO 50 ± 5 (przędza zgrzebna)	
Masy liniowe przędzy	osnowy	tex	19 x2	
	wątku warstwy wierzchniej		19 x2	
	wątku warstwy spodniej		80	
Splot tkaniny		Splot tkaniny złożony na bazie splotu skośnego z nawarstwionym układem		PN/P-01701 : 1952



		wątkowym. Stosunek ilościowy nitok obu warstw Wg. : Wd 2 : 1 Metoda łączenia warstw nadwiąz.			
Masa powierzchniowa		g/m <sup>2</sup>	370 ± 19	PN-ISO 3801: 1993	
<b>Rodzaj wykończenia: oleofobowe</b>					
Wytrzymałość na rozciąganie, nie mniej niż		N	O	900	PN-EN ISO 13934-1: 2013
			W	500	
Względne wydłużenie sprężyste, nie więcej niż:		%	O	35	PN-EN ISO 13934-1: 2013
			W	40	
Zmiana wymiarów, nie więcej niż	po zamoczeniu (w wodzie)	%	O	±2	PN-ISO 7771: 1994
			W	±2	
Odporność po zmięciu, nie mniej niż		stopień	O	3	PN-ISO 9867: 1999 obciążenie 3500g
			W		
Odporność na mięcie, nie mniej niż		%	O	82	PN-P-04737:1973
			W		
Stopień odporności na pilling, nie mniej niż		Stopień		4	PN-EN ISO 12945-1: 2002 (czas badania 1,5h)
Oleofobowość, nie mniej niż		stopień		5	PN EN ISO 14419: 2010
Odporność wybarwień na, nie mniej niż	Światło sztuczne	stopień	Zmiana barwy	4 - 5	PN-EN ISO 105-B02: 2006
	Pot alkaliczny i kwaśny		Zmiana barwy	4	PN-EN ISO 105-E04: 2013
		zabr. biel. poliestru			
	Tarcie suche	Stopień wg szarej skali	zabr. biel. wełny	4	PN-EN ISO 105-X12:2005
			zabr. biel. tk. baw.		
	Tarcie mokre	Stopień wg szarej skali	zabr. biel. tk. baw.	4	PN-EN ISO 105-X12:2005
	Woda		zmiana barwy		
		zabr. biel. poliestru			
		zabr. biel. wełny			
	Rozpuszczalniki organiczne	Stopień wg szarej skali	Zmiana barwy	4	PN-EN ISO 105-X05: 1999
zabr. biel. poliestru					
Prasowanie (wilgotne)	Stopień wg szarej skali	Zmiana barwy po prasowaniu po 4h aklimatyzowaniu	4 / 5	PN-EN ISO 105-X11: 2000 temperatura prasowania 150°C	
		zabr. biel. tk. baw.	4		
Kolor		Wartość współrzędnych barwy wg normy PN-EN ISO 105-J01: 2002; PN-EN ISO 105-J03:2009; Wartość CIELab: L=16,10; a=0,42; b=-3,04; ΔE≤1,5			

Tabela 3 Wymagania techniczne dla tkaniny podszewkowej

Parametr	Jednostka miary	Wartość wskaźnika	Metoda badania wg.	
Skład surowcowy przędzy	%	100 wiskoza	PN-P-01703: 1996 PN-P-04847-10: 1993	
Splot	Skośny / Twill		PN-P-01704:1992	
Masa powierzchniowa	g/m <sup>2</sup>	103 ± 5%	PN-ISO 3801: 1993	
Zmiana wymiarów po prasowaniu, nie więcej niż	%	±2	PN-74/P-04625	
Odporność wybarwień na, nie mniej niż	Pot alkaliczny	Stopień	3-4	PN-EN ISO 105-E04: 2013
	Tarcie suche	Stopień	2-3	PN-EN ISO 105-X12:2016
	Tarcie mokre	Stopień	3-4	PN-EN ISO 105-X12:2016

Tabela 4 Wymagania techniczne dla wkładu ocieplającego

Parametr	Jednostka miary	Wartość wskaźnika	Metoda badania wg.
Skład surowcowy	%	100 poliester	PN-P-01703: 1996
Struktura	Włóknina w 100% z micro-włókien poliestrowych z udziałem minimum 20% włókien o przekroju rurkowym		ISO 1833-24
Gramatura	g/m <sup>2</sup>	70 ± 15%	ISO 9073-1
Opór przenikania ciepła R <sub>ct</sub> , nie mniej niż:	m <sup>2</sup> /kW	0,19	PN-EN ISO 11092: 2014-11

W uzasadnionych przypadkach Zamawiającemu przysługuje prawo do zmiany parametrów użytych tkanin oraz materiałów z wyłączeniem zmian koloru.

UWAGA: w przypadku zastąpienia lub wycofania norm przywołanych w Dokumentacji techniczno-technologicznej, dopuszcza się stosowanie dokumentów normatywnych je zastępujących.

## 2. Wymagania techniczne dodatków

### 2.1. Wizerunek oznaki przynależności państwowej – naszywka z godłem Rzeczypospolitej Polskiej

*Rysunek 2 Wizerunek oznaki przynależności państwowej – naszywka z godłem Rzeczypospolitej Polskiej*



### 2.2. Haft orzeł generała

Dla generała (nadbrygadier, general brygadier) dodatkowo wykonywane są orły metodą haftowania bajorkiem na kołnierzu płaszcza wyjściowego męskiego (widok ogólny). Szczegółowy opis i wykonanie orła dla generała opisany jest w osobnej DTT Orły generała.

*Rysunek 3 Widok ogólny haftu orły generała na kołnierzu płaszcza*





### 3. Zestawienie elementów składowych

Tabela 5 Elementy składowe

Rodzaj tkaniny	Wyszczególnienie	Ilość części
Tkanina zasadnicza	Przód	2
	Tył	2
	Boczek	2
	Rękaw wierzch	2
	Rękaw spód	2
	Kołnierz wierzch	1
	Stójka kołnierza wierzchniego	1
	Obłożenie przodu	2
	Patka kieszeni przodu wierzch	2
	Listewka kieszeni przodu	2
	Obsadzenie kieszeni przodu	2
	Naramiennik	2
	Pasek tyłu	1
	<b>Razem</b>	<b>23</b>
Tkanina podszewkowa	Przód	2
	Tył lewy	1
	Tył prawy	1
	Boczek	2
	Rękaw wierzch	2
	Rękaw spód	2
	Worek kieszeni przodu	2
	Worek kieszeni wewnętrznej	1
	Patka kieszeni przodu spód	2
	Pasek tyłu spód	1
	Naramiennik spód	2
	Listewka kieszeni wewnętrznej	1
	Wzmocnienie rozporka tyłu	1
	<b>Razem</b>	<b>20</b>
Filc	Kołnierz spód	1
	<b>Razem</b>	<b>1</b>
Podpinka dwustronna	Przód lewy	1
	Przód prawy	1
	Tył	1

	<b>Razem</b>	<b>3</b>
<b>Wkład odzieżowy z klejem</b>	Przód	2
	Obłożenie przodu	2
	Kołnierz wierzchni	1
	Stójka wierzchnia	1
	Rękaw wierzchni góra	2
	Rękaw spodni góra	2
	Naramiennik wierzch	2
	<b>Razem</b>	<b>12</b>
<b>Flizelina</b>	Patka kieszeni przodu wierzch	2
	Patka kieszeni przodu spód	2
	Rozporek tyłu	2
	Naramiennik spód	2
	Listewka kieszeni przodu	2
	Listewka kieszeni wewnętrznej	1
	Wzmocnienie kieszeni przodu (zaklejenie)	2
	Tył góra	2
	Tył dół	2
	Boczek góra	2
	Boczek dół	2
	Pasek tyłu wierzch	1
	Pasek tyłu spód	1
	Rękaw wierzch dół	2
	Rękaw spód dół	2
	<b>Razem</b>	<b>27</b>
<b>Camelowłosianka</b>	Wypełnienie przodu	2
	<b>Razem</b>	<b>2</b>
<b>Camela z klejem</b>	Naramiennik	2
	<b>Razem</b>	<b>2</b>
<b>Ismalina</b>	Wypełnienie przodu	2
	<b>Razem</b>	<b>2</b>

#### 4. Rodzaje szwów i ściągów

Elementy płaszcza łączone są za pomocą szycia, zgodnie z PN-P-84501:1983 Szwy – Klasyfikacja i oznaczenia, oraz ściągów wg PN-P-84502:1983 Ściąg – Klasyfikacja i oznaczenia przy czym:

Zalecane gęstości ściągów maszynowych:

- Stębnowych 30-40 ściągów/1dm,
- Overlockowych 30-40 ściągów/1dm,
- Dziurek odzieżowych 120-140 ściągów/1dm.
- Podszywarka 25-30 ściągów/1dm.
- Lamownik 30-40 ściągów/1dm.

Niedopuszczalne jest wykonanie ściągów o nieprawidłowym przeplocie nici i naprężenia nitki tworzących szew.

Szwy na początku i końcu powinny być zamocowane przeszyciem wstecznym w celu zabezpieczenia przed pruciem.

#### 5. Miejsce wykonania i odległość przeszyc stębnowych od krawędzi:

- Kieszon wewnętrzna płaszcz, szwy łączące kołnierz wierzchni ze stójką, – przeszycie pojedyncze – odległość od krawędzi  $1,5 \pm 0,5$  mm.
- Emblemat z wizerunkiem orła nastębnowany przy wewnętrznej krawędzi obszycia.

#### 6. Sztukowanie elementów

Nie dopuszcza się sztukowania elementów w wyrobie.

#### 7. Wymagania odnośnie oznaczenia wielkości i wymiarów ciała

W celu dostosowania wyrobu do sylwetki ciała przyjmuje się jako wymiary kontrolne wzrost, obwód klatki piersiowej i pasa.

Zakresy i interwały dla wymiarów kontrolnych.

Tabela 6 Zakresy i interwały dla wzrostów

Wymiary podstawowe	Wzrosty - interwał 6 cm								
Wzrost w cm	158	164	170	176	182	188	194	200	206
Zakres w cm	155	161	167	173	179	185	191	197	203
	-	-	-	-	-	-	-	-	-
	160	166	172	178	184	190	196	202	208

Tabela 7 Zakresy i interwały dla obwodu klatki piersiowej

Obwód klatki - interwał 4 cm						
Obwód klatki piersiowej w cm	84	88	92	96	100	104



Zakres w cm	82 - 85	86 - 89	90 - 93	94 - 97	98 - 101	102 - 105
Interwał obwodu pasa 4 cm						
Obwód pasa	74	78	82	86	90	94
Zakres w cm	72-75	76-79	80-83	84-87	88-91	92-95
Obwód klatki - interwał 4 cm						
Obwód klatki piersiowej w cm	108	112	116	120	124	128
Zakres w cm	106 - 109	110 - 113	114 - 117	118 - 121	122 - 125	126 - 129
Interwał obwodu pasa - 4 cm						
Obwód pasa	98	102	106	110	114	118
Zakres w cm	96-99	100-103	104-107	108-111	112-115	116-119

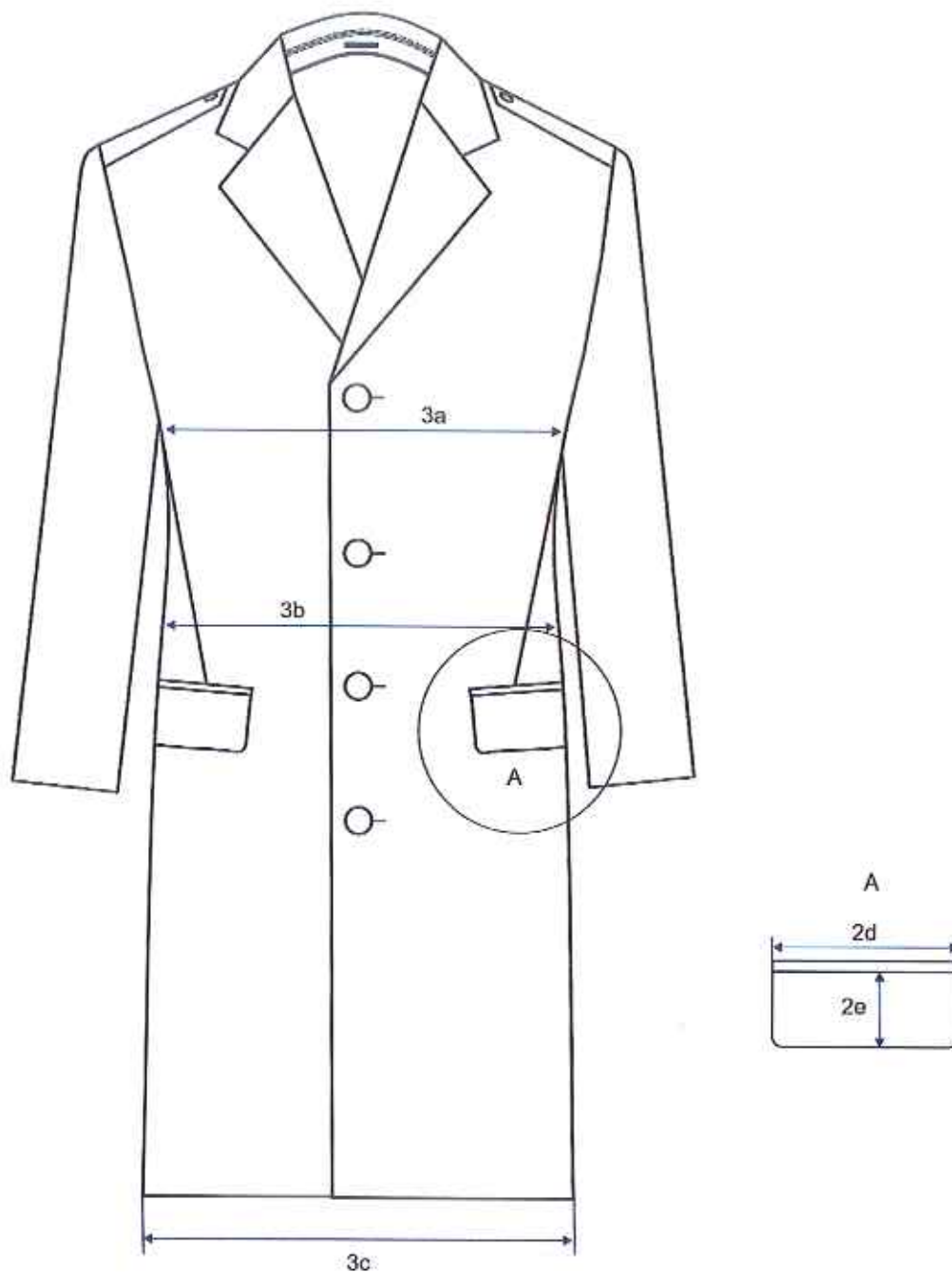
## 8. Tabela klasyfikacji wielkości

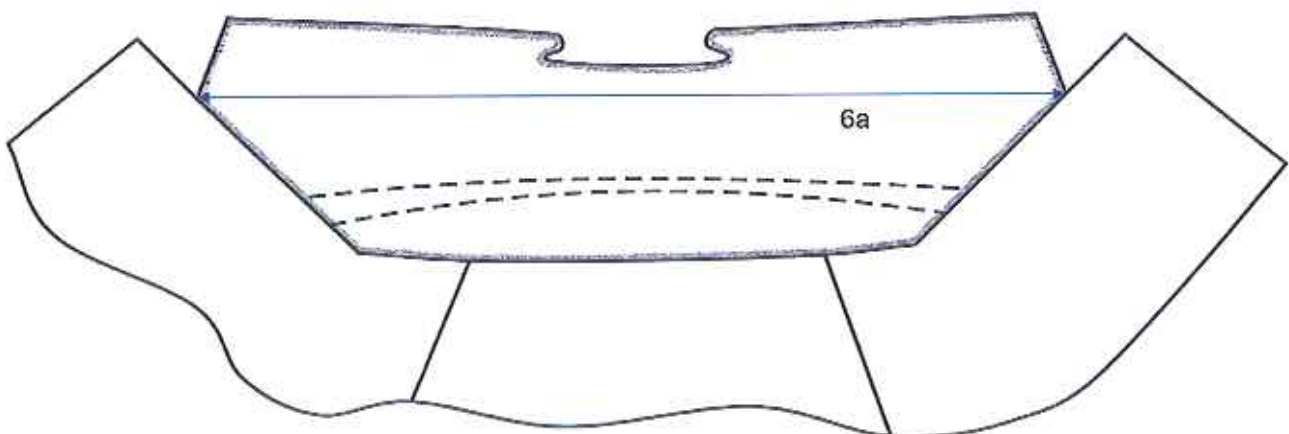
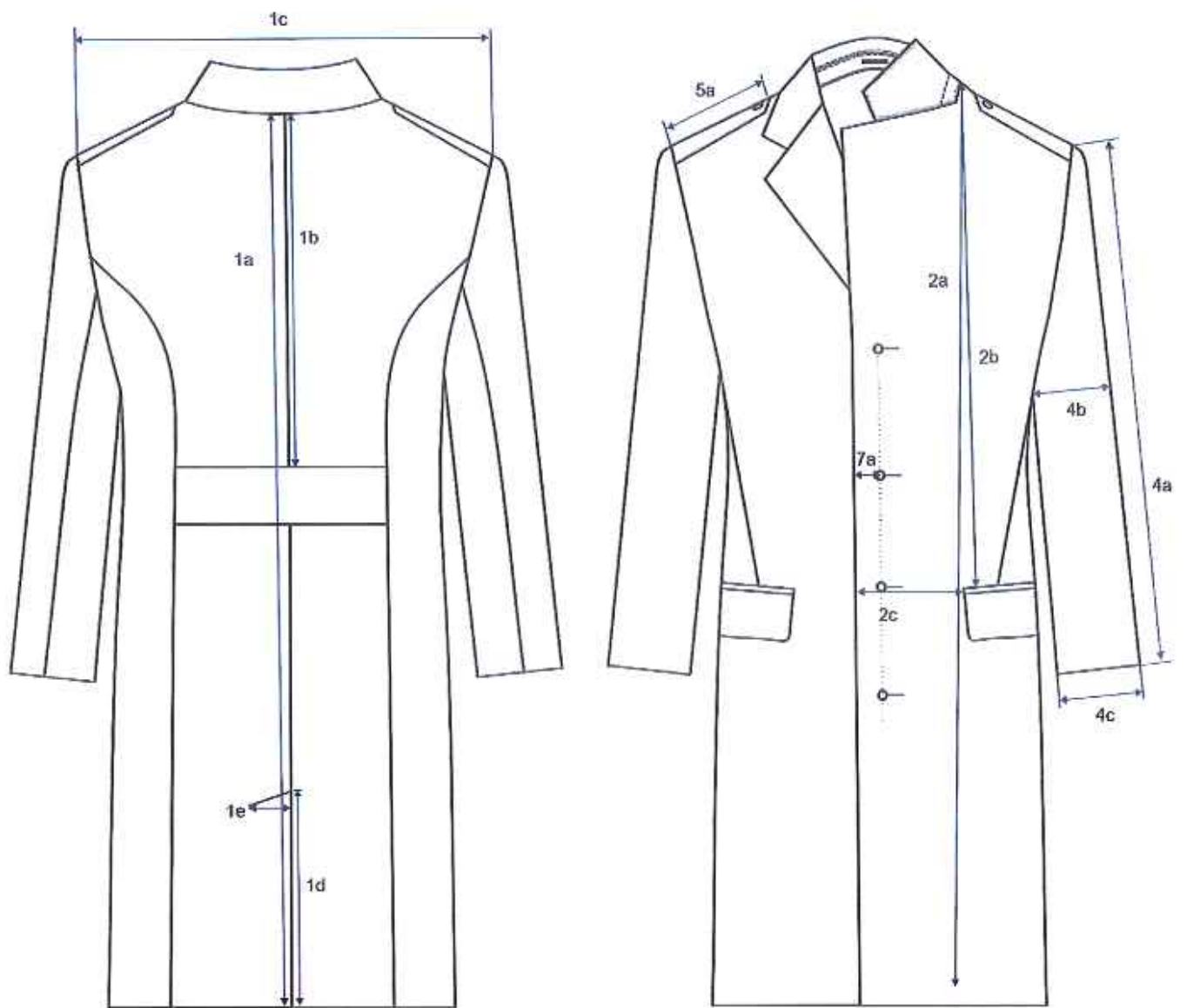
Tabela 8 Klasyfikacja wielkości rozmiarowo-wzrostowej

		84	88	92	96	100	104	108	112	116	120	124	128
obwód klatki piersiowej		82-85	86-89	90-93	94-97	98-101	102-105	106-109	110-113	114-117	118-121	122-125	126-129
wzrost	158												
	155-160	x	x	x	x	x	x						
	164												
	161-166	x	x	x	x	x	x	x	x	x			
	170												
	167-172	x	x	x	x	x	x	x	x	x	x	x	x
	176												
	173-178	x	x	x	x	x	x	x	x	x	x	x	x
	182												
	179-184	x	x	x	x	x	x	x	x	x	x	x	x
	188												
	185-190	x	x	x	x	x	x	x	x	x	x	x	x
	194												
	191-196	x	x	x	x	x	x	x	x	x	x	x	x
	200												
197-202		x	x	x	x	x	x	x	x	x	x	x	
206													
203-208		x	x	x	x	x	x	x	x	x	x	x	

Wykonanie wyrobu w rozmiarach wykraczających poza ujęte w powyższej tabeli oraz rozmiarach nietypowych musi być zgodne ze sztuką krawiecką, zasadami stopniowania, a także zapewniać funkcjonalność, właściwe dopasowanie do użytkownika oraz estetykę. Zmiany te nie mogą negatywnie wpływać na walory użytkowe płaszcza.

### 9. Wymiarowanie płaszcza







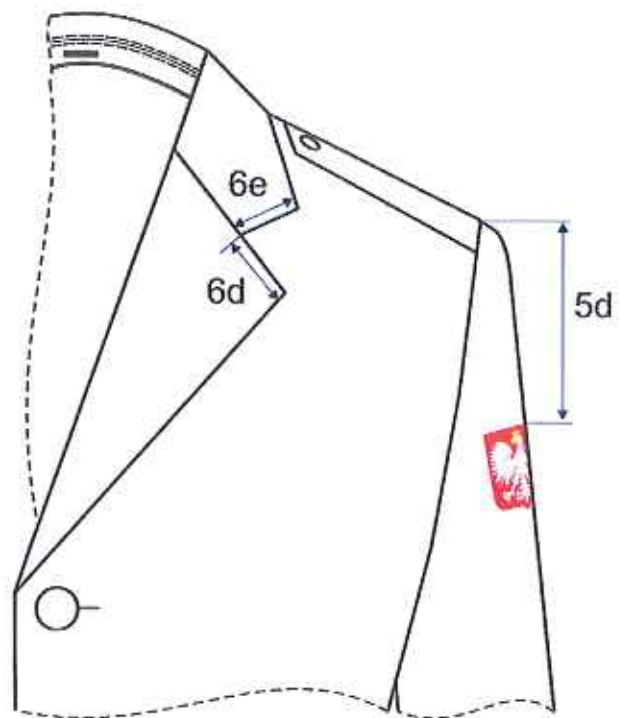
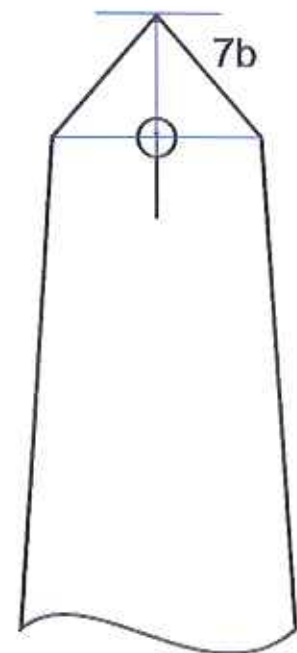
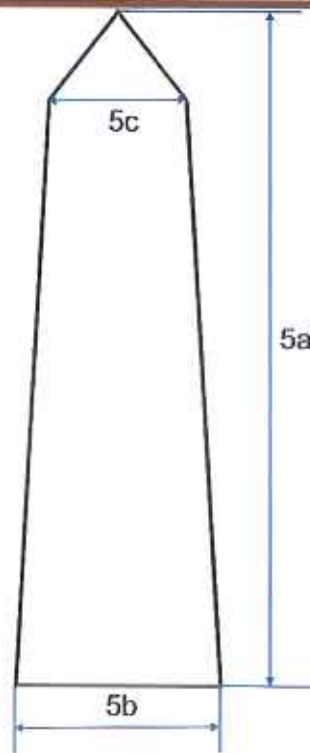
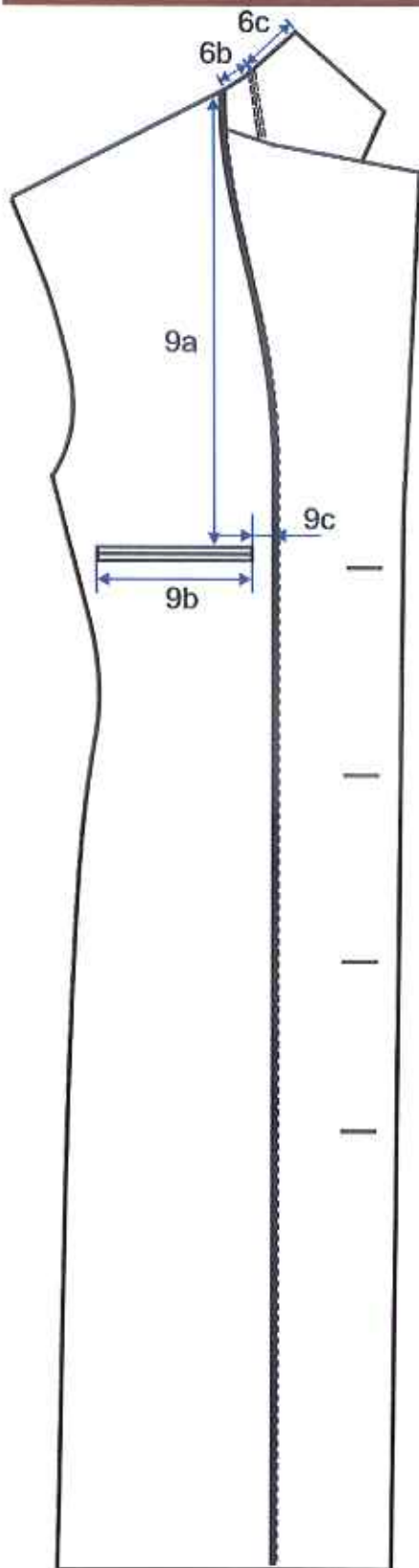


Tabela 9 Wymiarowanie płaszcza - wymiary zmienne

Lp.	Nazwa wymiaru	Obwód klatki piersiowej	84						Tolerancja ± cm
			Wzrost	158	164	170	176	182	
TYŁ									
1a	Długość tyłu od wszycia stójki do krawędzi dołu	81,5	85,0	88,5	92,0	95,5	99,0	102,56	1,5
1b	Długość od wszycia stójki do górnej krawędzi paska	39,5	40,5	42,0	43,5	45,0	46,5	48,0	1,0
1c	Szerokość ramion dla rozmiarów:	46,0							1,0
1d	Długość rozpórka tyłu	20,5	22,0	23,5	25,0	26,5	28,0	29,5	0,5
PRZÓD									
2a	Długość przodu od szwu barkowego przy stojce do dołu	82,8	86,3	89,8	83,3	96,8	100,3	103,8	1,5
2b	Odległość kieszeni przodu od szwu barkowego przy stojce do górnej krawędzi listewki kieszeni przodu	44,8	46,8	48,8	50,8	52,8	54,8	56,8	1,0
2c	Odległość patki kieszeni przodu od krawędzi przodu	14,0							0,5
OBWODY									
3a	½ obwodu klatki piersiowej mierzone pod pachą	50,0							1,0
3b	¾ obwodu pasa	47,0							1,0
3c	½ obwodu dołu płaszcza	53,0							1,0
RĘKAWY									
4a	Długość rękawa od wszycia kuli do najniższego punktu	61,0	63,0	65,0	67,0	69,0	71,0	73,0	1,0
4b	Szerokość rękawa pod pachą mierzona w złożeniu	20,5							1,0
4c	Szerokość rękawa u dołu mierzona w złożeniu	15,8							0,5
NARAMIENNIKI									
5a	Długość naramiennika	12,6							0,3
KOLNIERZ									
6a	Długość na odcinku między stykami z wyłogami wzdłuż linii załamania	42,6							1,0
PODSZEWKA									
9a	Odległość kieszeni wewnętrznej od szczytu barkowego w podszewce	27,7							1,0

Lp.	Nazwa wymiaru	Obwód klatki piersiowej Wzrost	88										Tolerancja ± cm
			158	164	170	176	182	188	194	200	206		
TYŁ													
1a	Długość tyłu od wszycia stojki do krawędzi dołu		81,5	85,0	88,5	92,0	95,5	99,0	102,5	106,0	109,5	1,5	
1b	Długość od wszycia stojki do górnej krawędzi paska		39,5	40,5	42,0	43,5	45,0	46,5	48,0	49,5	51,0	1,0	
1c	Szerokość ramion dla rozmiarów :		47,0										1,0
1d	Długość rozporka tyłu		20,5	22,0	23,5	25,0	26,5	28,0	29,5	31,0	32,5	0,5	
PRZÓD													
2a	Długość przodu od szwu barkowego przy stojce do dołu		83,1	86,6	90,1	93,6	97,1	100,6	104,1	107,6	111,1	1,5	
2b	Odległość kieszeni przodu od szwu barkowego przy stojce do górnej krawędzi listewki kieszeni przodu		45,1	47,1	49,1	51,1	53,1	55,1	57,1	49,1	61,1	1,0	
2c	Odległość patki kieszeni przodu od krawędzi przodu		14,5										0,5
OBWODY													
3a	½ obwodu klatki piersiowej mierzone pod pachą		52,0										1,0
3b	½ obwodu pasa		49,0										1,0
3c	½ obwodu dołu płaszcza		55,0										1,0
RĘKAWY													
4a	Długość rękawa od wszycia kuli do najniższego punktu		61,0	63,0	65,0	67,0	69,0	71,0	73,0	75,0	77,0	1,0	
4b	Szerokość rękawa pod pachą mierzona w złożeniu		21,0										1,0
4c	Szerokość rękawa u dołu mierzona w złożeniu		16,1										0,5
NARAMIENNIKI													
5a	Długość naramiennika		12,9										0,3
KOLNIERZ													
6a	Długość na odcinku między stykami z wyłogami wzdłuż linii załamania		43,7										1,0
PODSZEWKA													
9a	Odległość kieszeni wewnętrznej od szczytu barkowego w podszewce		28,4										1,0



Lp.	Nazwa wymiaru	Obwód klatki piersiowej	92										Tolerancja ± cm
			158	164	170	176	182	188	194	200	206		
TYŁ													
1a	Długość tyłu od wszycia stojki do krawędzi dołu	81,5	85,0	88,5	92,0	95,5	99,0	102,5	106,0	109,5		1,5	
1b	Długość od wszycia stojki do górnej krawędzi paska	39,5	40,5	42,0	43,5	45,0	46,5	48,0	49,5	51,0		1,0	
1c	Szerokość ramion dla rozmiarów :	44,0										1,0	
1d	Długość rozporka tyłu	20,5	22,0	23,5	25,0	26,5	28,0	29,5	31,0	32,5		0,5	
PRZÓD													
2a	Długość przodu od szwu barkowego przy stojce do dołu	83,4	86,9	90,4	93,9	97,4	100,9	104,4	107,9	111,4		1,5	
2b	Odległość kieszeni przodu od szwu barkowego przy stojce do górnej krawędzi listewki kieszeni przodu	45,4	47,4	49,4	51,4	53,1	55,4	57,4	59,4	61,1		1,0	
2c	Odległość patki kieszeni przodu od krawędzi przodu	15,0										0,5	
OBWODY													
3a	½ obwodu klatki piersiowej mierzone pod pachą	54,0										1,0	
3b	½ obwodu pasa	51,0										1,0	
3c	½ obwodu dołu płaszczka	57,0										1,0	
RĘKAWY													
4a	Długość rękawa od wszycia kuli do najniższego punktu	61,0	63,0	65,0	67,0	69,0	71,0	73,0	75,0	77,0		1,0	
4b	Szerokość rękawa pod pachą mierzona w złożeniu	21,5										1,0	
4c	Szerokość rękawa u dołu mierzona w złożeniu	16,4										0,5	
NARAMIENNIKI													
5a	Długość naramiennika	13,2										0,3	
KOLNIERZ													
6a	Długość na odcinku między stykami z wylogami wzdłuż linii załamania	44,8										1,0	
PODSZEWKA													
9a	Odległość kieszeni wewnętrznej od szczytu barkowego w podszewce	29,1										1,0	

Lp.	Nazwa wymiaru	Obwód klatki piersiowej Wzrost	96										Tolerancja ± cm
			158	164	170	176	182	188	194	200	206		
TYŁ													
1a	Długość tyłu od wszycia stojki do krawędzi dołu	81,5	85,0	88,5	92,0	95,5	99,0	102,5	106,0	109,5		1,5	
1b	Długość od wszycia stojki do górnej krawędzi paska	39,5	40,5	42,0	43,5	45,0	46,5	48,0	49,5	51,0		1,0	
1c	Szerokość ramion dla rozmiarów :	49,0										1,0	
1d	Długość rozporka tyłu	20,5	22,0	23,5	25,0	26,5	28,0	29,5	31,0	32,5		0,5	
PRZÓD													
2a	Długość przodu od szwu barkowego przy stojce do dołu	83,7	87,2	90,7	94,2	97,7	101,2	104,7	108,2	111,7		1,5	
2b	Odległość kieszeni przodu od szwu barkowego przy stojce do górnej krawędzi listewki kieszeni przodu	45,7	47,7	49,7	51,7	63,7	55,7	57,7	59,7	51,7		1,0	
2c	Odległość patki kieszeni przodu od krawędzi przodu	15,5										0,5	
OBWODY													
3a	½ obwodu klatki piersiowej mierzone pod pachą	56,0										1,0	
3b	½ obwodu pasa	53,0										1,0	
3c	½ obwodu dołu płaszcza	59,0										1,0	
REKAWY													
4a	Długość rękawa od wszycia kuli do najniższego punktu	61,0	63,0	65,0	67,0	69,0	71,0	73,0	75,0	77,0		1,0	
4b	Szerokość rękawa pod pachą mierzona w złożeniu	22,0										1,0	
4c	Szerokość rękawa u dołu mierzona w złożeniu	16,7										0,5	
NARAMIENNIKI													
5a	Długość naramiennika	13,5										0,3	
KOLNIERZ													
6a	Długość na odcinku między stykami z wyłogami wzdłuż linii załamania	45,9										1,0	
PODSZEWKA													
9a	Odległość kieszeni wewnętrznej od szczytu barkowego w podszewce	29,8										1,0	

Lp.	Nazwa wymiaru	Obwód klatki piersiowej Wzrost	100										Tolerancja ± cm
			158	164	170	176	182	188	194	200	206		
TYŁ													
1a	Długość tyłu od wszycia stojki do krawędzi dołu		81,5	85,0	88,5	92,0	95,5	99,0	102,5	106,0	109,5	1,5	
1b	Długość od wszycia stojki do górnej krawędzi paska		39,5	40,5	42,0	43,5	45,0	46,5	48,0	49,5	51,0	1,0	
1c	Szerokość ramion dla rozmiarów :		50,0										1,0
1d	Długość rozporka tyłu		20,5	22,0	23,5	25,0	26,5	28,0	29,5	31,0	32,5	0,5	
PRZÓD													
2a	Długość przodu od szwu barkowego przy stojce do dołu		84,0	87,5	91,0	94,5	98,0	101,5	105,0	108,5	112,0	1,5	
2b	Odległość kieszeni przodu od szwu barkowego przy stojce do górnej krawędzi listewki kieszeni przodu		46,0	48,0	50,0	52,0	54,0	56,0	58,0	60,0	62,0	1,0	
2c	Odległość patki kieszeni przodu od krawędzi przodu		16,0										0,5
OBWODY													
3a	½ obwodu klatki piersiowej mierzone pod pachą		58,0										1,0
3b	½ obwodu pasa		55,0										1,0
3c	½ obwodu dołu płaszcza		61,0										1,0
RĘKAWY													
4a	Długość rękawa od wszycia kuli do najniższego punktu		61,0	63,0	65,0	67,0	69,0	71,0	73,0	75,0	77,0	1,0	
4b	Szerokość rękawa pod pachą mierzona w złożeniu		22,5										1,0
4c	Szerokość rękawa u dołu mierzona w złożeniu		17,0										0,5
NARAMIENNIKI													
5a	Długość naramiennika		13,8										0,3
KOLNIERZ													
6a	Długość na odcinku między stykami z wyłogami wzdłuż linii załamania		47,0										1,0
PODSZEWKA													
9a	Odległość kieszeni wewnętrznej od szczytu barkowego w podszewce		30,5										1,0



Lp.	Nazwa wymiaru	Obwód klatki piersiowej Wzrost	104										Tolerancja ± cm
			158	164	170	176	182	188	194	200	206		
TYŁ													
1a	Długość tyłu od wszycia stojki do krawędzi dołu	81,5	85,0	88,5	92,0	95,5	99,0	102,5	106,0	109,5		1,5	
1b	Długość od wszycia stojki do górnej krawędzi paska	39,5	40,5	42,0	43,5	45,0	46,5	48,0	49,5	51,0		1,0	
1c	Szerokość ramion dla rozmiarów :	51,0										1,0	
1d	Długość rozporka tyłu	20,5	22,0	23,5	25,0	26,5	28,0	29,5	31,0	32,5		0,5	
PRZÓD													
2a	Długość przodu od szwu barkowego przy stojce do dołu	84,3	87,8	91,3	94,8	98,3	101,8	105,3	108,8	112,3		1,5	
2b	Odstęłość kieszeni przodu od szwu barkowego przy stojce do górnej krawędzi listewki kieszeni przodu	46,3	48,3	50,3	52,3	54,3	56,3	58,3	60,3	62,3		1,0	
2c	Odstęłość palki kieszeni przodu od krawędzi przodu	16,5										0,5	
OBWODY													
3a	½ obwodu klatki piersiowej mierzone pod pachą	60,0										1,0	
3b	½ obwodu pasa	57,0										1,0	
3c	½ obwodu dołu płaszcza	63,0										1,0	
RĘKAWY													
4a	Długość rękawa od wszycia kuli do najniższego punktu	61,0	63,0	65,0	67,0	69,0	71,0	73,0	75,0	77,0		1,0	
4b	Szerokość rękawa pod pachą mierzona w złożeniu	23,0										1,0	
4c	Szerokość rękawa u dołu mierzona w złożeniu	17,3										0,5	
NARAMIENNIKI													
5a	Długość naramiennika	14,1										0,3	
KOŁNIERZ													
6a	Długość na odcinku między stykami z wyfogami wzdłuż linii załamania	48,1										1,0	
PODSZEWKA													
9a	Odstęłość kieszeni wewnętrznej od szczytu barkowego w podszewce	31,2										1,0	



Lp.	Nazwa wymiaru	Obwód klatki piersiowej Wzrost	108										Tolerancja ± cm
			164	170	176	182	188	194	200	206			
TYŁ													
1a	Długość tyłu od wszycia stojki do krawędzi dołu		85,0	88,5	92,0	95,5	99,0	102,5	106,0	109,5		1,5	
1b	Długość od wszycia stojki do górnej krawędzi paska		40,5	42,0	43,5	45,0	46,5	48,0	49,5	51,0		1,0	
1c	Szerokość ramion dla rozmiarów :		52,0									1,0	
1d	Długość rozporka tyłu		22,0	23,5	25,0	26,5	28,0	29,5	31,0	32,5		0,5	
PRZÓD													
2a	Długość przodu od szwu barkowego przy stojce do dołu		88,1	91,6	95,1	98,6	102,1	105,6	109,1	112,6		1,5	
2b	Odległość kieszeni przodu od szwu barkowego przy stojce do górnej krawędzi listewki kieszeni przodu		48,6	50,6	52,6	54,6	56,6	58,6	60,6	62,6		1,0	
2c	Odległość patki kieszeni przodu od krawędzi przodu		17,0									0,5	
OBWODY													
3a	½ obwodu klatki piersiowej mierzone pod pachą		62,0									1,0	
3b	½ obwodu pasa		59,0									1,0	
3c	½ obwodu dołu płaszcza		65,0									1,0	
RĘKAWY													
4a	Długość rękawa od wszycia kuli do najniższego punktu		63,0	65,0	67,0	69,0	71,0	73,0	75,0	77,0		1,0	
4b	Szerokość rękawa pod pachą mierzona w złożeniu		23,5									1,0	
4c	Szerokość rękawa u dołu mierzona w złożeniu		17,6									0,5	
NARAMIENNIKI													
5a	Długość naramiennika		14,4									0,3	
KOLNIERZ													
6a	Długość na odcinku między stykami z wyłogami wzdłuż linii załamania		49,2									1,0	
PODSZEWKA													
9a	Odległość kieszeni wewnętrznej od szczytu barkowego w podszewce		31,9									1,0	

Lp.	Nazwa wymiaru	Obwód klatki piersiowej Wzrost	112										Tolerancja ± cm
			164	170	176	182	188	194	200	206			
TYŁ													
1a	Długość tyłu od wszycia stójki do krawędzi dołu		85,0	88,5	92,0	95,5	99,0	102,5	106,0	109,5		1,5	
1b	Długość od wszycia stójki do górnej krawędzi paska		40,5	42,0	43,5	45,0	46,5	48,0	49,5	51,0		1,0	
1c	Szerokość ramion dla rozmiarów :		53,0										1,0
1d	Długość rozporka tyłu		22,0	23,5	25,0	26,5	28,0	29,5	31,0	32,5		0,5	
PRZÓD													
2a	Długość przodu od szwu barkowego przy stojce do dołu		88,4	91,9	95,4	98,9	102,4	105,9	109,4	112,9		1,5	
2b	Odległość kieszeni przodu od szwu barkowego przy stojce do górnej krawędzi listewki kieszeni przodu		48,9	50,9	52,9	54,9	56,9	58,9	60,9	62,9		1,0	
2c	Odległość patki kieszeni przodu od krawędzi przodu		17,5										0,5
OBWODY													
3a	½ obwodu klatki piersiowej mierzone pod pachą		64,0										1,0
3b	½ obwodu pasa		61,0										1,0
3c	½ obwodu dołu płaszcza		67,0										1,0
RĘKAWY													
4a	Długość rękawa od wszycia kuli do najniższego punktu		63,0	65,0	67,0	69,0	71,0	73,0	75,0	77,0		1,0	
4b	Szerokość rękawa pod pachą mierzona w złożeniu		24,0										1,0
4c	Szerokość rękawa u dołu mierzona w złożeniu		17,9										0,5
NARAMIENNIKI													
5a	Długość naramiennika		14,7										0,3
KOŁNIERZ													
6a	Długość na odcinku między stykami z wylogami wzdłuż linii załamania		50,3										1,0
PODSZEWKA													
9a	Odległość kieszeni wewnętrznej od szczytu barkowego w podszewce		32,6										1,0

Lp.	Nazwa wymiaru	Obwód klatki piersiowej Wzrost	116										Tolerancja ± cm
			164	170	176	182	188	194	200	206			
TYŁ													
1a	Długość tyłu od wszycia stojki do krawędzi dołu		85,0	88,5	92,0	95,5	99,0	102,5	106,0	109,5		1,5	
1b	Długość od wszycia stojki do górnej krawędzi paska		40,5	42,0	43,5	45,0	46,5	48,0	49,5	51,0		1,0	
1c	Szerokość ramion dla rozmiarów :		54,0										1,0
1d	Długość rozporka tyłu		22,0	23,5	25,0	26,5	28,0	29,5	31,0	32,5		0,5	
PRZÓD													
2a	Długość przodu od szwu barkowego przy stojce do dołu		88,7	92,2	95,7	99,2	102,7	106,2	109,7	113,2		1,5	
2b	Odstęłość kieszeni przodu od szwu barkowego przy stojce do górnej krawędzi listewki kieszeni przodu		49,2	51,2	53,2	55,2	57,2	59,2	61,2	63,2		1,0	
2c	Odstęłość patki kieszeni przodu od krawędzi przodu		18,0										0,5
OBWODY													
3a	½ obwodu klatki piersiowej mierzone pod pachą		66,0										1,0
3b	½ obwodu pasa		63,0										1,0
3c	½ obwodu dołu płaszcza		69,0										1,0
RĘKAWY													
4a	Długość rękawa od wszycia kuli do najniższego punktu		63,0	65,0	67,0	69,0	71,0	73,0	75,0	77,0		1,0	
4b	Szerokość rękawa pod pachą mierzona w złożeniu		24,5										1,0
4c	Szerokość rękawa u dołu mierzona w złożeniu		18,2										0,5
NARAMIENNIKI													
5a	Długość naramiennika		15,0										0,3
KOLNIERZ													
6a	Długość na odcinku między stykami z wyłogami wzdłuż linii załamania		51,4										1,0
PODSZEWKA													
9a	Odstęłość kieszeni wewnętrznej od szczytu barkowego w podszewce		33,3										1,0



Lp.	Nazwa wymiaru	Obwód klatki piersiowej	120						Tolerancja ± cm	
			170	176	182	188	194	200		206
		Wzrost								
			TYŁ							
1a	Długość tyłu od wszycia stójki do krawędzi dołu		88,5	92,0	95,5	99,0	102,5	106,0	109,5	1,5
1b	Długość od wszycia stójki do górnej krawędzi paska		42,0	43,5	45,0	46,5	48,0	49,5	51,0	1,0
1c	Szerokość ramion dla rozmiarów :		55,0						1,0	
1d	Długość rozporka tyłu		23,5	25,0	26,5	28,0	29,5	31,0	32,5	0,5
			PRZÓD							
2a	Długość przodu od szwu barkowego przy stojce do dołu		92,5	96,0	99,5	103,0	106,5	110,0	113,5	1,5
2b	Odległość kieszeni przodu od szwu barkowego przy stojce do górnej krawędzi listewki kieszeni przodu		51,5	53,5	55,5	57,5	59,5	61,5	63,5	1,0
2c	Odległość patki kieszeni przodu od krawędzi przodu		18,5						0,5	
			OBWODY							
3a	½ obwodu klatki piersiowej mierzone pod pachą		68,0						1,0	
3b	½ obwodu pasa		65,0						1,0	
3c	½ obwodu dołu płaszcza		71,0						1,0	
			RĘKAWY							
4a	Długość rękawa od wszycia kuli do najniższego punktu		65,0	67,0	69,0	71,0	73,0	75,0	77,0	1,0
4b	Szerokość rękawa pod pachą mierzona w złożeniu		25,0						1,0	
4c	Szerokość rękawa u dołu mierzona w złożeniu		18,5						0,5	
			NARAMIENNIKI							
5a	Długość naramiennika		15,3						0,3	
			KOLNIERZ							
6a	Długość na odcinku między stykami z wyłogami wzdłuż linii załamania		52,5						1,0	
			PODSZEWKA							
9a	Odległość kieszeni wewnętrznej od szczytu barkowego w podszewce		34,0						1,0	



Lp.	Nazwa wymiaru	Obwód klatki piersiowej Wzrost	124						Tolerancja ± cm	
			170	176	182	188	194	200		206
TYŁ										
1a	Długość tyłu od wszycia stojki do krawędzi dołu		88,5	92,0	95,5	99,0	102,5	106,0	109,5	1,5
1b	Długość od wszycia stojki do górnej krawędzi paska		42,0	43,5	45,0	46,5	48,0	49,5	51,0	1,0
1c	Szerokość ramion dla rozmiarów :		56,0							1,0
1d	Długość rozporka tyłu		23,5	25,0	26,5	28,0	29,5	31,0	32,5	0,5
PRZÓD										
2a	Długość przodu od szwu barkowego przy stojce do dołu		92,8	96,3	99,8	103,3	106,8	110,3	113,8	1,5
2b	Odległość kieszeni przodu od szwu barkowego przy stojce do górnej krawędzi listewki kieszeni przodu		51,8	53,8	55,8	57,8	59,8	61,8	63,8	1,0
2c	Odległość patki kieszeni przodu od krawędzi przodu		19,0							0,5
OBWODY										
3a	½ obwodu klatki piersiowej mierzone pod pachą		70,0							1,0
3b	½ obwodu pasa		67,0							1,0
3c	½ obwodu dołu płaszcza		73,0							1,0
RĘKAWY										
4a	Długość rękawa od wszycia kuli do najniższego punktu		65,0	67,0	69,0	71,0	73,0	75,0	77,0	1,0
4b	Szerokość rękawa pod pachą mierzona w złożeniu		25,5							1,0
4c	Szerokość rękawa u dołu mierzona w złożeniu		19,0							0,5
NARAMIENNIKI										
5a	Długość naramiennika		15,6							0,3
KOLNIERZ										
6a	Długość na odcinku między stykami z wyfogami wzdłuż linii załamania		53,6							1,0
PODSZEWKA										
9a	Odległość kieszeni wewnętrznej od szczytu barkowego w podszewce		34,7							1,0

Lp.	Nazwa wymiaru	Obwód klatki piersiowej							Tolerancja ± cm
		128							
		Wzrost							
		170	176	182	188	194	200	206	
TYŁ									
1a	Długość tyłu od wszycia stojki do krawędzi dołu	88,5	92,0	95,5	99,0	102,5	106,0	109,5	1,5
1b	Długość od wszycia stojki do górnej krawędzi paska	42,0	43,5	45,0	46,5	48,0	49,5	51,0	1,0
1c	Szerokość ramion dla rozmiarów :	57,0							1,0
1d	Długość rozporka tyłu	23,5	25,0	26,5	28,0	29,5	31,0	32,5	0,5
PRZÓD									
2a	Długość przodu od szwu barkowego przy stojce do dołu	93,1	96,6	100,1	103,6	107,1	110,6	114,1	1,5
2b	Odległość kieszeni przodu od szwu barkowego przy stojce do górnej krawędzi listewki kieszeni przodu	52,1	54,1	56,1	58,1	60,1	62,1	64,1	1,0
2c	Odległość patki kieszeni przodu od krawędzi przodu	19,5							0,5
OBWODY									
3a	1/4 obwodu klatki piersiowej mierzone pod pachą	72,0							1,0
3b	1/2 obwodu pasa	69,0							1,0
3c	1/4 obwodu dołu płaszcza	75,0							1,0
RĘKAWY									
4a	Długość rękawa od wszycia kuli do najniższego punktu	65,0	67,0	69,0	71,0	73,0	75,0	77,0	1,0
4b	Szerokość rękawa pod pachą mierzona w złożeniu	26,0							1,0
4c	Szerokość rękawa u dołu mierzona w złożeniu	19,5							0,5
NARAMIENNIKI									
5a	Długość naramiennika	15,9							0,3
KOLNIERZ									
6a	Długość na odcinku między stykami z wyłogami wzdłuż linii załamania	54,7							1,0
PODSZEWKA									
9a	Odległość kieszeni wewnętrznej od szczytu barkowego w podszewce	35,4							1,0

Tabela 10 Wymiary stałe i pomocnicze

L.p.	Wyszczególnienie	Wymiary cm	Tolerancja ± cm
1e	Szerokość rozporka tyłu	5,0	0,2
2d	Długość patki kieszeni przodu na linii wszycia dla rozmiarów: 84 88 i większe	15,0	0,3
		16,0	
2e	Szerokość patki kieszeni przodu	6,5	0,2
5b	Szerokość naramiennika przy wszyciu: Dla nadbryg. oraz gen. brygadiera:	5,0	0,2
		6,0	
5c	Szerokość naramiennika przy ostrym końcu: Dla nadbryg. oraz gen. brygadiera:	4,0	0,2
		5,0	
-	Dla korpusu komendantów naramienniki powinny mieć :	-	-
-	Szerokość przy wszyciu	6,0	0,2
-	Szerokość przy ostrym końcu	4,0	0,2
5d	Odległość naszywania emblematu z wizerunkiem orła na lewym rękawie od wszycia przy naramienniku	10,0	0,2
6b	Szerokość stójki z tyłu po środku	3,0	0,2
6c	Szerokość kołnierza z tyłu po środku	5,5	0,2
6d	Odległość od krawędzi przodu do wszycia kołnierza	4,0	0,2
6e	Głębokość fasonu wyłogów	3,5	0,2
7a	Odległość dziurek od krawędzi przodu prawego	2,2	0,2
7b	Odległość dziurki od ostrego końca naramiennika	2,2	0,2
-	Długość dziurek w przodzie lewym	2,5	0,2
-	Długość dziurek w naramiennikach	1,5	0,2
-	Odległość przyszywania guzików od krawędzi przodu lewego	4,2	0,2
9b	Długość otworu wlotowego kieszeni wewnętrznej płaszcza	15,0	0,3
9c	Odległość kieszeni wewnętrznej od wszycia do obłożenia	1,5	0,2
-	Szerokość paska tyłu	7,0	0,3

Wymiarowanie podpinki

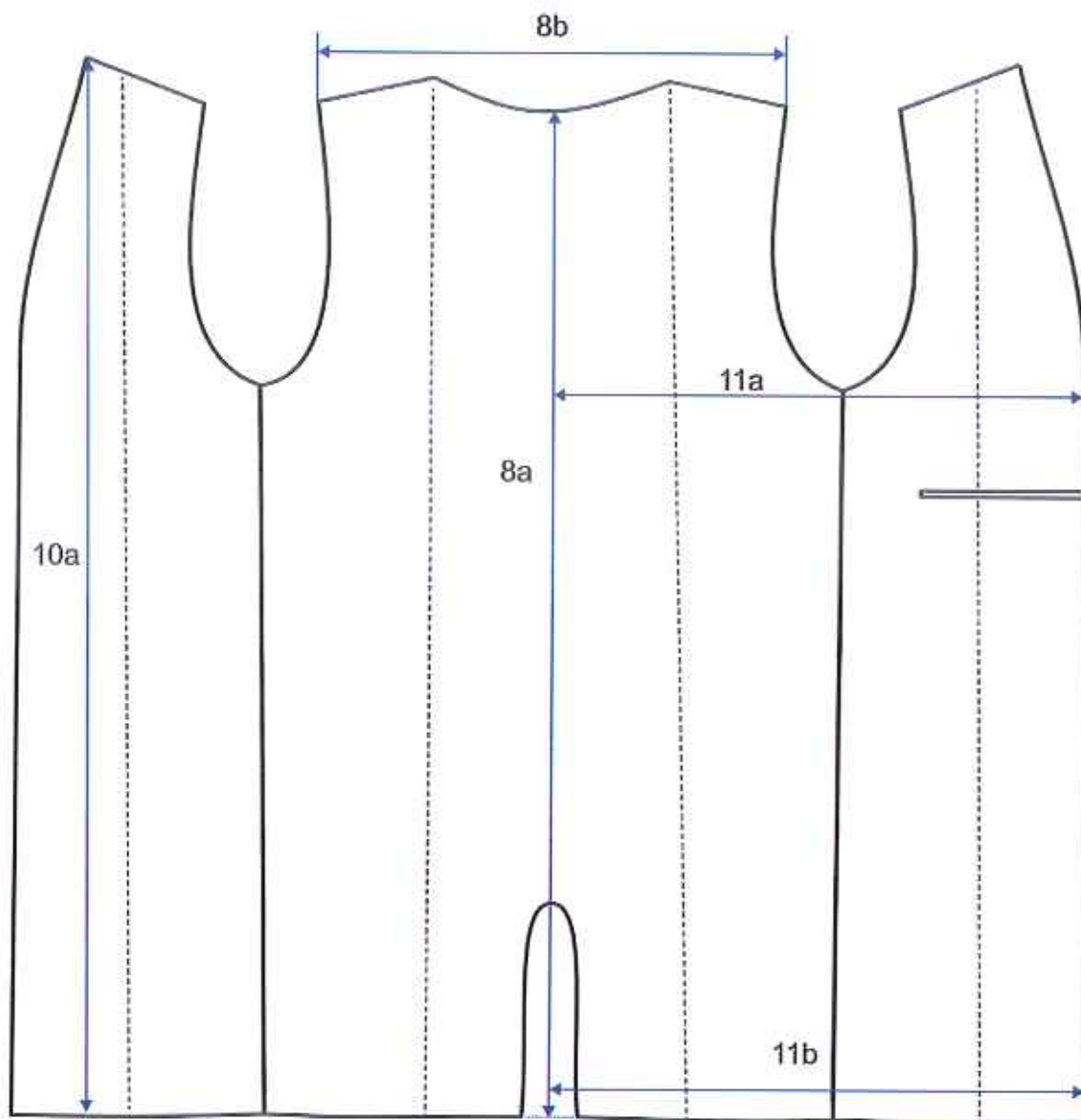




Tabela 11 Tabela wymiarów zmiennych podpinkki

Lp.	Nazwa wymiaru	Obwód klatki piersiowej Wzrost	84						Tolerancja ± cm
			158	164	170	176	182	188	
TYŁ									
8a	Długość tyłu	68,5	72,0	75,5	79,0	82,5	86,0	89,5	1,5
8b	Szerokość ramion dla rozmiarów :	42,0						1,0	
PRZÓD									
10a	Długość przodu od szwu barkowego przy szyi do dołu przodu	67,3	70,8	74,3	77,8	81,3	84,8	88,3	1,5
OBWODY									
11a	½ obwodu klatki piersiowej mierzone pod pachą od krawędzi przodu do środka tyłu	42,0						1,0	
11b	½ obwodu dołu płaszcza od krawędzi przodu do środka tyłu	47,0						1,0	

Lp.	Nazwa wymiaru	Obwód klatki piersiowej Wzrost	88						Tolerancja ± cm		
			158	164	170	176	182	188		194	200
TYŁ											
8a	Długość tyłu	68,5	72,0	75,5	79,0	82,5	86,0	89,5	93,0	96,5	1,5
8b	Szerokość ramion dla rozmiarów :	43,0						1,0			
PRZÓD											
10a	Długość przodu od szwu barkowego przy szyi do dołu przodu	67,6	71,1	74,6	78,1	81,6	85,1	88,6	92,1	95,6	1,5
OBWODY											
11a	½ obwodu klatki piersiowej mierzone pod pachą od krawędzi przodu do środka tyłu	44,0						1,0			
11b	½ obwodu dołu płaszcza od krawędzi przodu do środka tyłu	49,0						1,0			

Lp.	Nazwa wymiaru	Obwód klatki piersiowej										Tolerancja ± cm
		92										
		Wzrost										
		158	164	170	176	182	188	194	200	206		
TYŁ												
8a	Długość tyłu	68,5	72,0	75,5	79,0	82,5	86,0	89,5	93,0	96,5	1,5	
8b	Szerokość ramion dla rozmiarów :	44,0										1,0
PRZÓD												
10a	Długość przodu od szwu barkowego przy szyi do dołu przodu	67,9	71,4	74,9	78,4	81,9	85,3	88,9	92,4	95,9	1,5	
OBWODY												
11a	½ obwodu klatki piersiowej mierzone pod pachą od krawędzi przodu do środka tyłu	46,0										1,0
11b	½ obwodu dołu płaszcza od krawędzi przodu do środka tyłu	51,0										1,0

Lp.	Nazwa wymiaru	Obwód klatki piersiowej										Tolerancja ± cm
		96										
		Wzrost										
		158	164	170	176	182	188	194	200	206		
TYŁ												
8a	Długość tyłu	68,5	72,0	75,5	79,0	82,5	86,0	89,5	93,0	96,5	1,5	
8b	Szerokość ramion dla rozmiarów :	45,0										1,0
PRZÓD												
10a	Długość przodu od szwu barkowego przy szyi do dołu przodu	68,2	81,7	75,2	78,7	82,2	85,7	89,2	92,7	96,2	1,5	
OBWODY												
11a	½ obwodu klatki piersiowej mierzone pod pachą od krawędzi przodu do środka tyłu	48,0										1,0
11b	½ obwodu dołu płaszcza od krawędzi przodu do środka tyłu	53,0										1,0

Lp.	Nazwa wymiaru	Obwód klatki piersiowej	100										Tolerancja ± cm
			158	164	170	176	182	188	194	200	206		
		Wzrost	TYŁ										
8a	Długość tyłu		68,5	72,0	75,5	79,0	82,5	86,0	89,5	93,0	96,5	1,5	
8b	Szerokość ramion dla rozmiarów :		46,0										1,0
			PRZÓD										
10a	Długość przodu od szwu barkowego przy szyi do dołu przodu		68,5	72,0	75,5	79,0	82,5	86,0	89,5	93,0	96,6	1,5	
			OBWODY										
11a	½ obwodu klatki piersiowej mierzone pod pachą od krawędzi przodu do środka tyłu		50,0										1,0
11b	½ obwodu dołu płaszcza od krawędzi przodu do środka tyłu		55,0										1,0

Lp.	Nazwa wymiaru	Obwód klatki piersiowej	104										Tolerancja ± cm
			158	164	170	176	182	188	194	200	206		
		Wzrost	TYŁ										
8a	Długość tyłu		68,5	72,0	75,5	79,0	82,5	86,0	89,5	93,0	96,5	1,5	
8b	Szerokość ramion dla rozmiarów :		65,3										1,0
			PRZÓD										
10a	Długość przodu od szwu barkowego przy szyi do dołu przodu		68,8	72,3	75,8	79,3	82,8	86,3	89,8	93,3	96,8	1,5	
			OBWODY										
11a	½ obwodu klatki piersiowej mierzone pod pachą od krawędzi przodu do środka tyłu		52,0										1,0
11b	½ obwodu dołu płaszcza od krawędzi przodu do środka tyłu		57,0										1,0



Lp.	Nazwa wymiaru	Obwód klatki piersiowej Wzrost	108							Tolerancja ± cm	
			164	170	176	182	188	194	200		206
			TYŁ								
8a	Długość tyłu		72,0	75,5	79,0	82,5	86,0	89,5	93,0	96,5	1,5
8b	Szerokość ramion dla rozmiarów :		51,0							1,0	
			PRZÓD								
10a	Długość przodu od szwu barkowego przy szyi do dołu przodu		72,6	76,1	79,6	83,1	86,6	90,1	93,6	97,1	1,5
			OBWODY								
11a	½ obwodu klatki piersiowej mierzone pod pachą od krawędzi przodu do środka tyłu		54,0							1,0	
11b	½ obwodu dołu płaszcza od krawędzi przodu do środka tyłu		59,0							1,0	

Lp.	Nazwa wymiaru	Obwód klatki piersiowej Wzrost	112							Tolerancja ± cm	
			164	170	176	182	188	194	200		206
			TYŁ								
8a	Długość tyłu		72,0	75,5	79,0	82,5	86,0	89,5	93,0	96,5	1,5
8b	Szerokość ramion dla rozmiarów :		49,0							1,0	
			PRZÓD								
10a	Długość przodu od szwu barkowego przy szyi do dołu przodu		72,9	76,4	79,9	83,4	86,9	90,4	93,9	97,4	1,5
			OBWODY								
11a	½ obwodu klatki piersiowej mierzone pod pachą od krawędzi przodu do środka tyłu		56,0							1,0	
11b	½ obwodu dołu płaszcza od krawędzi przodu do środka tyłu		61,0							1,0	



Lp.	Nazwa wymiaru	Obwód klatki piersiowej	116								Tolerancja ± cm
			164	170	176	182	188	194	200	206	
		Wzrost	TYŁ								
8a	Długość tyłu		72,0	75,5	79,0	82,5	86,0	89,5	93,0	96,5	1,5
8b	Szerokość ramion dla rozmiarów :		50,0								1,0
			PRZÓD								
10a	Długość przodu od szwu barkowego przy szyi do dołu przodu		73,2	76,7	80,2	83,7	87,2	90,7	94,2	97,7	1,5
			OBWODY								
11a	½ obwodu klatki piersiowej mierzone pod pachą od krawędzi przodu do środka tyłu		58,0								1,0
11b	½ obwodu dołu płaszcza od krawędzi przodu do środka tyłu		63,0								1,0

Lp.	Nazwa wymiaru	Obwód klatki piersiowej	120								Tolerancja ± cm
			170	176	182	188	194	200	206		
		Wzrost	TYŁ								
8a	Długość tyłu		75,5	79,0	82,5	86,0	89,5	93,0	96,5	1,5	
8b	Szerokość ramion dla rozmiarów :		51,0								1,0
			PRZÓD								
10a	Długość przodu od szwu barkowego przy szyi do dołu przodu		77,0	80,5	84,0	87,5	91,0	94,5	98,0	1,5	
			OBWODY								
11a	½ obwodu klatki piersiowej mierzone pod pachą od krawędzi przodu do środka tyłu		60,0								1,0
11b	½ obwodu dołu płaszcza od krawędzi przodu do środka tyłu		65,0								1,0

Lp.	Nazwa wymiaru	Obwód klatki piersiowej	124						Tolerancja ± cm	
			Wzrost							
			170	176	182	188	194	200	206	
			TYŁ							
8a	Długość tyłu		75,5	79,0	82,5	86,0	89,5	93,0	96,5	1,5
8b	Szerokość ramion dla rozmiarów :		52,0							1,0
			PRZÓD							
10a	Długość przodu od szwu barkowego przy szyi do dołu przodu		77,3	80,8	84,3	87,8	91,3	94,8	98,3	1,5
			OBWODY							
11a	½ obwodu klatki piersiowej mierzone pod pachą od krawędzi przodu do środka tyłu		62,0							1,0
11b	½ obwodu dołu płaszcza od krawędzi przodu do środka tyłu		67,0							1,0

Lp.	Nazwa wymiaru	Obwód klatki piersiowej	128						Tolerancja ± cm	
			Wzrost							
			170	176	182	188	194	200	206	
			TYŁ							
8a	Długość tyłu		75,5	79,0	82,5	86,0	89,5	93,0	96,5	1,5
8b	Szerokość ramion dla rozmiarów :		53,0							1,0
			PRZÓD							
10a	Długość przodu od szwu barkowego przy szyi do dołu przodu		77,6	81,1	84,6	88,1	91,6	95,1	98,6	1,5
			OBWODY							
11a	½ obwodu klatki piersiowej mierzone pod pachą od krawędzi przodu do środka tyłu		64,0							1,0
11b	½ obwodu dołu płaszcza od krawędzi przodu do środka tyłu		69,0							1,0

### III Wymagania użytkowe

Plaszcz powinien być wykonany za pomocą technologii, która będzie gwarantowała jego wysokie parametry użytkowe. W szczególności wyrób nie powinien powodować miejscowych ucisków, otarć oraz podrażnień skóry użytkownika. Wszystkie surowce i dodatki wykorzystywane do konfekcjonowania wyrobu nie powinny zawierać substancji uznanych za szkodliwe dla zdrowia.

### IV Wymagania jakościowe

Dopuszcza się jedynie wyroby wykonane w pierwszym gatunku. Warunki odbioru, sposób odbioru, sposób pobierania próbek do badań oraz ocenę wyników badań realizować według PN-P-84506:1983 Wyroby konfekcyjne – Badania odbiorcze. Błędy ustala się metodą organoleptyczną, na wyrobie swobodnie rozłożonym lub zawieszonym na wieszaku, w świetle odbitym. Błędy dostrzegalne z odległości jednego metra uznaje się za niedopuszczalne.

#### 1. Niedopuszczalne błędy tkaninowe

- Zabrudzenia wielonitkowe
- Plamy nietłuste i otoczki po spraniu plam
- Mało widoczne i widoczne pasy (tzw. pomieszanie)
- Nieprawidłowy przeplot
- Zmechacenie
- Zaciągnięcia nitki
- Załamki
- Nierównomierność barwy

#### 2. Niedopuszczalne błędy konfekcyjne

- skrzywienie stębnówek,
- zniekształcenia i skrzywienia poszczególnych elementów
- niedoszycie, nieprawidłowe szwy lub ścięgi

#### 3. Wymagania dotyczące bezpieczeństwa użytkowania

Konstrukcja wyrobu powinna zapewnić komfort użytkowania. Nie powinny powodować ucisków i otarć ciała oraz nie powinny krępować ruchów. Elementy, które bezpośrednio dotykają ciała powinny być pozbawione szorstkich, ostrych brzegów i elementów wystających, które mogą powodować podrażnienia.

Wyrób powinien być wykonany z materiałów i dodatków spełniających wymagania Rozporządzenia (WE) nr 1907/2006 Parlamentu Europejskiego i Rady z dnia 18 grudnia 2006r. w sprawie rejestracji, oceny, udzielania zezwoleń i stosownych ograniczeń w zakresie chemikaliów (REACH) i utworzenia Europejskiej Agencji Chemikaliów, zmieniającego Dyrektywę



1999/45/WE oraz uchylającego Rozporządzenie Rady (EWG) nr 793/93 i Rozporządzenie Komisji (WE) nr 1488/94, jak również Dyrektywę Rady 76/769/EWG i Dyrektywy Komisji 91/155/EWG, 93/67/EWG, 93/105/WE i 2000/21/WE (Dz.Urz.UE z 2006r. Nr L396, s 1 z późniejszymi zmianami).

Tabela 12 Wymagania i metodyki dotyczące wybranych parametrów bezpieczeństwa użytkowania

Lp.	Parametr	Jednostka	Wartość	Metodyka badań
1	Zawartość amin aromatycznych, nie więcej niż	mg/kg	30	PN-EN 14362-1:2012 PN-EN 14362-3:2012
2	Zawartość formaldehydu, nie więcej niż	mg/kg	75	PN-EN ISO 14184-1:2011
3	Odczyn pH	-	4,5-7,5	PN-EN ISO 3071:2007

*Uwaga: spełnianie wymagań wymienionych w tabeli musi być udokumentowane raportami z badań wykonanymi w akredytowanym laboratorium. Uznaje się również, że wyrób spełnia wymagania dotyczące bezpieczeństwa, jeżeli posiada aktualną autoryzację (certyfikat) do posługiwania się znakiem OEKO-TEX, zgodnie z normą OEKO-TEX Standard 100 (klasa produktów II).*

#### 4. Dokumenty potwierdzające spełnienie wymagań dokumentacji

Aby spełnić wymagania niniejszej dokumentacji należy, przedstawić:

- Oświadczenie Wykonawcy o zgodności użytych materiałów z DTT
- Oświadczenie wykonawcy o stosowaniu bezpiecznych dla zdrowia materiałów i elementów składowych płaszcza wyjściowego męskiego z wymaganiami dotyczącymi bezpieczeństwa użytkowania. Na wniosek Zamawiającego przedstawić stosowne dokumenty (certyfikaty) lub wyniki badań zgodne z tabelą nr 12
- Na wniosek Zamawiającego, Wykonawca ma obowiązek przedstawić poświadczenia producenta lub dostawcy na materiał zasadniczy zawarty w tabeli nr 2,
- Na wniosek Zamawiającego Wykonawca ma obowiązek przedstawić poświadczenia (specyfikacje materiału) producenta lub dostawcy na dodatki wymienione w Tabeli nr 1 podpunkty: 2-9
- Deklarację wykonawcy dotyczącą przeprowadzonej klasyfikacji jakości i 100% kontroli końcowej wyrobów.
- Gwarancja wykonawcy pkt. VI



## V Cechowanie, znakowanie, pakowanie, przechowywanie

### 1. Wszywka

Wszywka rozmiarowo-informacyjna umieszczona w wewnętrznej kieszeni płaszcza oraz w wewnętrznej stronie lewego szwa podpinki zawierająca:

- nazwę i adres wykonawcy (producenta),
- nazwę wyrobu,
- wielkość wyrobu,
- skład surowcowy tkaniny zasadniczej,
- jakość wyrobu (słownie)
- sposób konserwacji,
- datę produkcji,
- znak kontroli jakości.

Oznaczenia sposobu konserwacji zgodne z PN-EN ISO 3758:2012 wg poniższego schematu



Nie prać



Nie stosować bielenia / bez bielenia



Nie suszyć w suszarce bębnowej



Prasowanie w maksymalnej temperaturze dolnej płyty 110° C, stosować płótno ochronne lub stosować żelazko elektryczno-parowe z wykładziną teflonową.



Profesjonalne chemiczne czyszczenie w tetrachloroetylenie i wszystkich rozpuszczalnikach - proces łagodny

Cechy i oznaczenia zawarte na wszywkach powinny być czytelne i wykonane niespierzalnymi tuszami, w technologii zapewniającej ich czytelność przy codziennym użytkowaniu i okresowych zabiegach konserwacyjnych przez okres minimum 2 lata.

### 2. Wszywka firmowa

Wszywka firmowa żakardowa z logo producenta. Umieszczona około 2 cm pod kieszenią wewnętrzną płaszcza oraz pod kieszenią wewnętrzną podpinki.

### 3. Etykieta jednostkowa

Etykieta jednostkowa – należy mocować w płaszczu za pomocą sztyftu z tworzywa sztucznego, w dolnej części rękawa lewego w szwie łokciowym, powinna zawierać następujące informacje

- nazwę i adres wykonawcy (producenta),
- nazwę wyrobu,
- wielkość wyrobu,
- skład surowcowy tkaniny zasadniczej,
- jakość wyrobu (słownie)
- sposób konserwacji
- datę produkcji (m-c i rok).

#### **4. Pakowanie**

Płaszcz należy zawiesić na wieszaku odzieżowym profilowanym bez poprzeczki. Wielkość wieszaka należy dostosować do wielkości zawieszzonego wyrobu. Płaszcz zapięty na guziki i zapakowany w worek foliowy.

Na wniosek wykonawcy zamawiający może zmienić sposób pakowania.

#### **5. Przechowywanie**

Płaszcz należy przechowywać na wisząco na wieszakach w budynkach magazynowych w temp. 16-20°C, zamkniętych i chroniących wyroby przed: zamoczeniem, intensywnym nasłonecznieniem, gryzoniami, molami, pleśnią, z dala od środków chemicznych, grzejników.

#### **VI Gwarancja wykonawcy (producenta)**

1. Na wyroby Wykonawca udzieli gwarancji na okres minimum 24 miesięcy licząc od daty podpisania protokołu odbioru przez przedstawicieli Wykonawcy i przedstawicieli Zamawiającego z zastrzeżeniem sytuacji, gdy inny termin gwarancji ujęto w umowie.
2. Wykonawca odpowiada za wady fizyczne, ujawnione w dostarczonym towarze, ponosi z tego tytułu wszystkie zobowiązania. Jest odpowiedzialny względem Zamawiającego, jeżeli dostarczony towar ma wady zmieniające jego wartość lub użyteczność wynikającą z jego przeznaczenia, nie ma właściwości wymaganych przez Zamawiającego albo jeżeli dostarczono go w ilości lub stanie innym niż zamówiono.
3. O wadach fizycznych wyrobów Zamawiający zawiadamia Wykonawcę bezpośrednio w chwili ujawnienia w nich wad, w celu realizacji przysługujących z tego tytułu uprawnień. Formę zawiadomienia stanowi „Protokół reklamacji” wykonany przez Zamawiającego, przekazany Wykonawcy w terminie 7 dni od daty ujawnienia wady.



4. Wykonawca jest obowiązany do usunięcia wad fizycznych wyrobów lub do dostarczenia wyrobów wolnych od wad, jeżeli wady te ujawnią się w ciągu okresu określonego w gwarancji.
5. Jeżeli w wykonaniu swoich obowiązków Wykonawca dostarczył Zamawiającemu zamiast wyrobów wadliwych takie same wyroby nowe – wolne od wad, termin gwarancji biegnie na nowo od chwili ich dostarczenia. Wymiany wyrobów Wykonawca dokona bez żadnej dopłaty, nawet gdyby ceny uległy zmianie.
6. Gwarancja obejmuje również wyroby nabyte przez Wykonawcę od kooperantów.
7. Utrata roszczeń z tytułu wad fizycznych nie następuje pomimo upływu terminu gwarancji, jeżeli Wykonawca wadę podstępnie zataił.
8. W przypadku stwierdzenia w okresie gwarancji wad fizycznych w dostarczonych wyrobach Wykonawca:
  - a. Rozpatrzy „Protokół reklamacji” w ciągu 3 dni licząc od daty jego otrzymania,
  - b. Usprawni wadliwe wyroby w terminie 14 dni, licząc od daty otrzymania „Protokołu reklamacji”,
  - c. Usunie wady w dostarczonych wyrobach w miejscu, w którym zostały one ujawnione lub na własny koszt dostarczy je do swojej siedziby w celu ich usprawnienia,
  - d. Wyroby wolne od wad dostarczy na własny koszt do miejsca, w którym wady zostały ujawnione w terminie określonym w pkt. b.
9. Przedłuży termin gwarancji o czas, w którym wskutek wad wyrobu, objętego gwarancją, uprawniony do gwarancji nie mógł z niego korzystać,
10. Wymienia wadliwy wyrób w terminie 21 dni, licząc od daty otrzymania „Protokołu reklamacyjnego”, jeżeli nie dotrzymał terminu naprawy określonego w pkt. b.
11. Dokona stosownych zapisów w karcie gwarancyjnej, dotyczących zakresu wykonanych napraw oraz zmiany okresu udzielonej gwarancji,
12. Ponosi odpowiedzialność z tytułu przypadkowej utraty lub uszkodzenia wyrobu w czasie od przyjęcia go do naprawy do czasu przekazania sprawnego użytkownikowi w miejscu ujawnienia wady,
13. Jeżeli zamówiony towar w ocenie Zamawiającego nie spełnia wymaganych kryteriów Zamawiający może odmówić jego przyjęcia, a Wykonawca jest zobowiązany dostarczyć towar wolny od wad.
14. Uszkodzenia leżące po stronie użytkownika wynikające z nieprawidłowego użytkowania lub konserwacji nie podlegają warunkom gwarancji.



