

MAPA SYTUACYJNO-PRZEGLĄDOWA WALORÓW PRZYRODNICZO-KULTUROWYCH

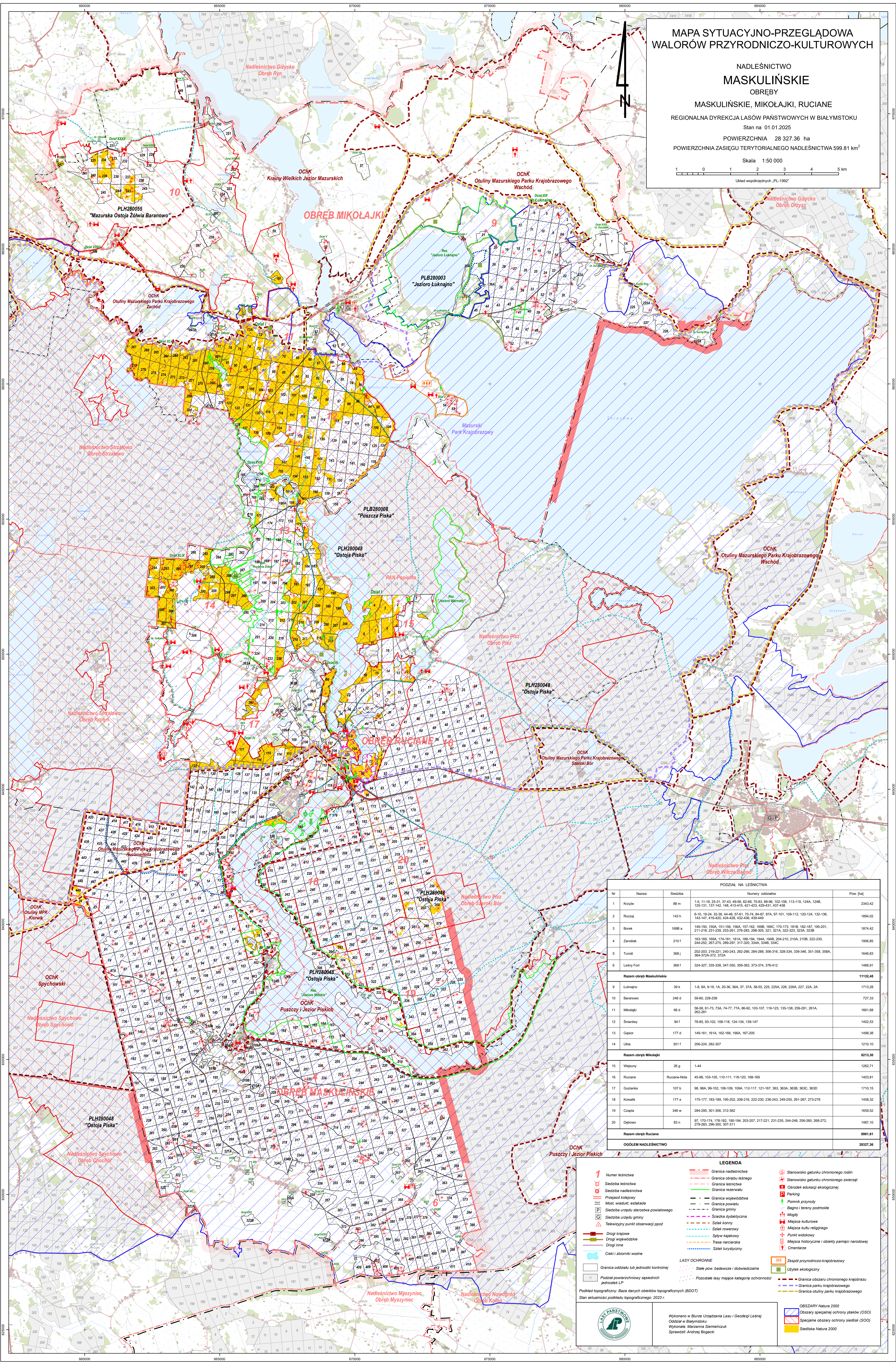
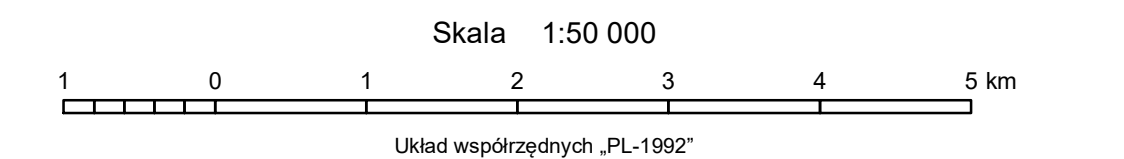
NADLEŚNICTWO MASKULIŃSKIE OBREBY

MASKULIŃSKIE, MIKOŁAJKI, RUCIANE

REGIONALNA DYREKCJA LASÓW PAŃSTWOWYCH W BIAŁYMSTOKU

Stan na 01.01.2025

POWIERZCHNIA 28 327,36 ha
POWIERZCHNIA ZASIĘGU TERYTORIALNEGO NADLEŚNICTWA 598,81 km²



PODZIAŁ NA LEŚNICTWA				
Nr	Nazwa	Siedziba	Numery oddziałów	Pow. [ha]
1	Krzyże	88 m	1-5, 11-18, 25-31, 37-43, 49-56, 62-69, 75-83, 88-96, 102-108, 113-119, 124A, 124B, 125-131, 137-142, 148, 413-419, 421-423, 429-431, 437-438	2343,42
2	Ruczaj	143 h	6-10, 19-24, 32-36, 44-48, 57-61, 70-74, 84-87, 87A, 97-101, 109-112, 120-124, 132-136, 143-147, 416-420, 424-428, 432-436, 438-440	1894,02
3	Borek	169B a	149-150, 150A, 151-156, 166A, 167-162, 169B, 169C, 170-173, 181B, 182-187, 195-201, 211-218, 231-239, 253-261, 276-283, 298-305, 321, 321A, 322-323, 323A, 323B	1874,42
4	Zarniak	210 f	163-169, 169A, 174-181, 181A, 188-194, 194A, 194B, 204-210, 210A, 210B, 222-230, 244-252, 267-275, 289-297, 317-320, 334A, 334B, 334C	1908,85
5	Turoś	308 f	202-203, 210-221, 240-243, 262-266, 284-288, 306-316, 328-334, 339-346, 351-368, 368A, 368B, 372A, 372, 372A	1646,83
6	Leśny Fort	308 f	324-327, 335-338, 347-350, 359-363, 373-374, 376-412	1466,91
Razem obręb Maskulinskie				11132,45
9	Luknajno	39 k	1-8, 9A, 9-19, 1A, 20-36, 36A, 37, 37A, 38-55, 225, 225A, 226, 227A, 227, 22A, 2A	1713,28
10	Baranowo	248 d	59-60, 228-228	727,33
11	Mikołajki	68 d	56-58, 61-73, 73A, 74-77, 77A, 86-92, 103-107, 119-123, 135-138, 259-261, 261A, 262-261	1661,68
12	Sienarowy	94 f	78-85, 93-102, 108-118, 124-134, 135-147	1402,53
13	Gąpor	177 d	149-161, 161A, 162-166, 166A, 167-205	1498,38
14	Ukta	301 f	206-224, 282-307	1210,10
Razem obręb Mikołajki				8213,30
15	Wieljany	26 g	1-44	1262,71
16	Ruciane	Ruciane-Nida	45-66, 103-105, 110-111, 118-120, 168-169	1403,81
17	Ostojka	107 b	98, 98A, 99-102, 106-109, 109A, 112-117, 121-167, 363, 363A, 363B, 363C	1710,15
18	Kowalik	177 a	175-177, 183-189, 195-202, 208-216, 222-230, 236-243, 249-255, 261-267, 273-278	1458,32
19	Czapla	348 w	284-295, 301-308, 312-382	1659,52
20	Dobowo	83 n	97, 170-174, 178-182, 180-194, 203-207, 217-221, 231-235, 244-248, 256-260, 268-272, 279-283, 296-300, 307-311	1487,10
Razem obręb Ruciane				8981,61
OGÓLEM NADLEŚNICTWO				28327,36

LEGENDA

- Numer leśnictwa
- Siedziba leśnictwa
- Siedziba nadleśnictwa
- Przejazd kolejowy
- Most, wiadukt, estakada
- Siedziba urzędu starostwa powiatowego
- Siedziba urzędu gminy
- Televizyjny punkt obserwacji pozost
- Cieki i zbiorniki wodne
- Graniczność nadleśnictwa
- Graniczność obrębu leśnego
- Graniczność leśnictwa
- Graniczność rezerwatu
- Graniczność powiatu
- Graniczność gminy
- Siedziba gminna
- Szkiełko
- Szkiełko kolumny
- Szkiełko rowerowy
- Szkiełko kąpielowy
- Trasa narciarska
- Szkiełko turystyczny
- Graniczność nadleśnictwa
- Graniczność obrębu leśnego
- Graniczność leśnictwa
- Graniczność rezerwatu
- Graniczność powiatu
- Graniczność gminy
- Siedziba gminna
- Szkiełko
- Szkiełko kolumny
- Szkiełko rowerowy
- Szkiełko kąpielowy
- Trasa narciarska
- Szkiełko turystyczny
- Stanowisko gatunku chronionego roślin
- Stanowisko edukacji ekologicznej
- Parking
- Pomnik przyrody
- Bagna i tereny podmokłe
- Mogily
- Miejsca kulturowe
- Miejsca kultu religijnego
- Punkt widokowy
- Miejsca historyczne i obiekty pamięci narodowej
- Omnisanze
- Lasy ochronne
- Stare pow. badawcze i doświadczalne
- Pozostałe lasy mające gatunki ochronności
- Zespół przyrodniczo-krajozajscowy
- Uzysk ekologiczny
- Graniczność obszaru chronionego krajozajscu
- Graniczność parku krajozajscowego
- Graniczność obrębu parku krajozajscowego

Podkład topograficzny: Baza danych obiektów topograficznych (BDO)
Stan aktualności podkładu topograficznego: 2023 r.

W wykonaniu w Biurze Urzędniczym Lasu i Geodezji Leśnej
W wykonaniu: Marzenna Siemieniuch
Sprawdził: Andrzej Bogański

OBSZARY Natura 2000
Obszary specjalnej ochrony ptaków (OSO)
Specjalne obszary ochrony siedlak (SOO)
Siedziska Natura 2000