

GENERALNA DYREKCJA DRÓG KRAJOWYCH I AUTOSTRAD

**Podstawowe statystyki wypadków drogowych
na zamiejskiej sieci dróg krajowych
w roku 2005**

Warszawa, październik 2006 r.

Spis treści:

1. Wprowadzenie	- 3
2. Statystyka wypadków na sieci dróg publicznych i zamiejskiej sieci dróg krajowych w 2005 roku	- 4
3. Statystyka wypadków na zamiejskiej sieci dróg krajowych w 2005 roku	- 5
4. Podsumowanie	- 5

Spis załączników:

1. Statystyka wypadków i ich ofiar na zamiejskiej sieci dróg krajowych w 2005 roku w poszczególnych miesiącach.
2. Statystyka wypadków i ich ofiar na zamiejskiej sieci dróg krajowych w 2005 roku w podziale funkcjonalnym dróg dla obszaru zabudowanego i niezabudowanego.
3. Statystyka wypadków i ich ofiar na zamiejskiej sieci dróg krajowych w 2005 roku w zależności od kategorii drogi.
4. Statystyka wypadków i ich ofiar na zamiejskiej sieci dróg krajowych w 2005 roku w zależności od warunków atmosferycznych.
5. Statystyka wypadków i ich ofiar na zamiejskiej sieci dróg krajowych w 2005 roku w zależności od stanu nawierzchni.
6. Statystyka wypadków i ich ofiar na zamiejskiej sieci dróg krajowych w 2005 roku w zależności od oświetlenia.
7. Statystyka wypadków i ich ofiar na zamiejskiej sieci dróg krajowych w 2005 roku w zależności od elementu przekroju drogi.
8. Statystyka wypadków i ich ofiar na zamiejskiej sieci dróg krajowych w 2005 roku w zależności od miejsca zdarzenia.
9. Statystyka wypadków i ich ofiar na zamiejskiej sieci dróg krajowych w 2005 roku w zależności od rodzaju zdarzenia.
10. Statystyka wypadków i ich ofiar na zamiejskiej sieci dróg krajowych w 2005 roku w zależności od rodzaju pojazdu uczestniczącego.
11. Statystyka wypadków i ich ofiar na zamiejskiej sieci dróg krajowych w 2005 roku w podziale na województwa.
12. Wskaźniki wypadkowości na zamiejskiej sieci dróg krajowych w 2005 roku w podziale na województwa.
13. Wykres statystyk wypadków drogowych na zamiejskiej sieci dróg krajowych w 2005 roku w podziale na województwa.

1. Wprowadzenie

Niniejsze opracowanie przedstawia podstawowe statystyki wypadków drogowych, które miały miejsce w roku 2005 na istniejącej sieci dróg krajowych, z wyjątkiem tych odcinków dróg, dla których zarządcami są prezydenci miast na prawach powiatu.

Sieć ta o długości 16 811 km (w tym 16 565 km w zarządzie Generalnej Dyrekcji Dróg Krajowych i Autostrad – GDDKiA, a 210 km w zarządzie koncesjonariuszy) zwana dalej jest zamiejską siecią dróg krajowych.

Źródłem danych o wypadkach są karty zdarzenia drogowego sporządzane przez policję na miejscu zdarzenia.

Zbiór dane o wypadkach, przekazany przez Wydział Ruchu Drogowego Komendy Głównej Policji, został zweryfikowany, przez poszczególne Oddziały GDDKiA, w zakresie lokalizacji miejsca wypadku.

Określenia przyjęte w opracowaniu, są zgodne z Zarządzeniem nr 10 Komendanta Głównego Policji z dnia 4 lipca 2000r.

- *wypadek drogowy* - to zdarzenie, które pociągnęło za sobą ofiary w ludziach, nawet jeżeli obrażenia były lekkie lub bardzo lekkie, w tym także u sprawcy tego zdarzenia, bez względu na sposób zakończenia sprawy,
- *śmiertelna ofiara wypadku* - to osoba zmarła na miejscu wypadku lub w ciągu 30 dni od jego zaistnienia (licząc od dnia wypadku) na skutek doznanych obrażeń ciała,
- *osoba ciężko ranna* - to osoba, która doznała ciężkiego kalectwa, ciężkiej choroby nieuleczalnej lub długotrwałej choroby zagrażającej życiu, trwałej choroby psychicznej, całkowitej lub trwałej niezdolności do pracy w zawodzie lub trwałego, istotnego zeszpecenia lub zniekształcenia ciała lub urazów w postaci np. złamań, uszkodzeń organów wewnętrznych, poważnych ran ciętych i szarpanych,
- *osoba lekko ranna* - to osoba, która poniosła uszczerbek na zdrowiu inny niż określony w punkcie powyżej, w szczególności zwichnięcia, potłuczenia, skaleczenia.

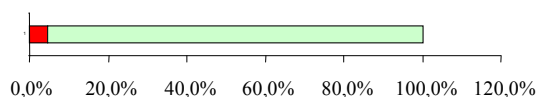
2. Statystyka wypadków na sieci dróg publicznych i zamiejskiej sieci dróg krajowych w 2005 roku

W roku 2005 na zamiejskiej sieci dróg krajowych o długości 16 811 km wydarzyło się 10 111 wypadków drogowych, zginęło 2 027 osób, a 14 113 zostało rannych.

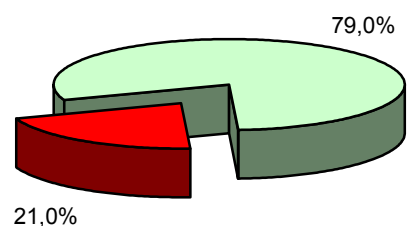
Na ww. sieci udział wypadków z ofiarami śmiertelnymi wyniósł 17,2 %,

W tym samym okresie na sieci dróg publicznych o długości 378 tys. km (w tym 249 tys. km dróg o utwardzonej nawierzchni, wydarzyło się 48 100 wypadków, zginęło 5 444 osób, a 61 191 zostało rannych.

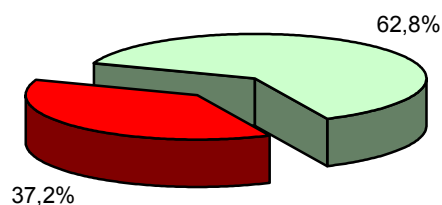
Procentowy udział długości zamiejskiej sieci dróg krajowych w sieci dróg publicznych



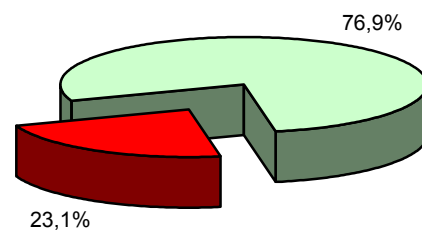
Procentowy udział wypadków na zamiejskiej sieci dróg krajowych w liczbie wszystkich wypadków na sieci dróg publicznych



Procentowy udział śmiertelnych ofiar na zamiejskiej sieci dróg krajowych w liczbie wszystkich śmiertelnych ofiar wypadków na sieci dróg publicznych



Procentowy udział liczby osób rannych na zamiejskiej sieci dróg krajowych w liczbie wszystkich osób rannych na sieci dróg publicznych



 - drogi krajowe  - drogi publiczne

3. Statystyka wypadków i ich ofiar na zamiejskiej sieci dróg krajowych w 2005 roku

Podstawowe statystyki wypadków i ich ofiar w roku 2005 w zależności od miesiąca, warunków atmosferycznych, oświetlenia, miejsca lub rodzaju zdarzenia, pojazdu uczestniczącego, stanu nawierzchni przedstawiają załączniki 1 – 10. Statystykę wypadków i ich ofiar w podziale na województwa, podstawowe wskaźniki wypadkowości oraz wykres przedstawiający je graficznie przedstawiają załączniki 11, 12 i 13

4. Podsumowanie

Na sieci dróg krajowych stanowiącej 4,5% długości sieci dróg publicznych i przenoszącej 40% całego ruchu drogowego, ma miejsce 21,0 % wszystkich wypadków, w których ginie prawie 37 % wszystkich ofiar śmiertelnych, w tym:

- 20,5 % wypadków to najechanie na pieszego,
- 9,5 % wypadków to wypadki z udziałem roweru,
- 24,4 % wypadków ma miejsce na skrzyżowaniach lub w rejonie skrzyżowań

W porównaniu do roku poprzedniego obserwujemy spadek liczby wypadków o 7,3 %. Liczba ofiar śmiertelnych spadła o 7,1 %. Podobna tendencja wystąpiła na drogach publicznych, gdzie liczba wypadków spadła o 5,8 %, liczba ofiar śmiertelnych o 4,7 %.

W dalszym ciągu obserwujemy jednak bardzo duży udział wypadków z udziałem niechronionych uczestników ruchu oraz wypadków z ofiarami śmiertelnymi, w tym:

- **28,7 % wszystkich ofiar śmiertelnych na drogach krajowych to piesi, z tego 58 % ginie w terenie niezabudowanym.**

Pomimo systematycznego rozwoju techniki, aktualny jej poziom wciąż nie pozwala na wyeliminowanie czynnika ludzkiego, jako dominującej przyczyny wypadków w Polsce.

Wpływanie na zachowania kierowców, zarówno poprzez system szkoleń jak i szeroko rozumianą edukację jest więc obecnie koniecznością.

Można przypuszczać, że w niedalekiej przyszłości dalszy intensywny rozwój Inteligentnych Systemów Transportowych pozwoli na radykalną poprawę sytuacji.

Jednocześnie GDDKiA wprowadza procedury przeprowadzania audytu bezpieczeństwa ruchu drogowego zarówno na drogach istniejących jak również już na etapie projektowania nowych odcinków dróg.

Niezbędne jest również zintensyfikowanie prowadzonych do tej pory działań mających na celu poprawę bezpieczeństwa ruchu drogowego, a w tym m. in.:

- poprawy stanu technicznego dróg i ich prawidłowego oznakowania,

- segregacji ruchu (w tym segregacji ruchu lokalnego poprzez budowę obwodnic i dróg alternatywnych),
- przebudowy skrzyżowań,
- uspokajania ruchu na odcinkach przebiegu dróg przez miejscowości, które posiadają obwodnice.

Dokument: „Podstawowe statystyki wypadków drogowych na zamiejskiej sieci dróg krajowych w roku 2005” opracowano w Biurze Studiów Generalnej Dyrekcji Dróg Krajowych i Autostrad.

Statystyki opracowali:

1. mgr inż. Krzysztof Kowalski – Naczelnik Wydziału,
2. inż. Iwona Kaplar,
3. mgr Anna Jachymczyk.

Uwaga:

Wykorzystywanie zamieszczonych w załącznikach zestawień statystycznych jest dopuszczalne pod warunkiem powołania się na źródło informacji.